



取扱説明書

設置マニュアル 本体編

はじめて使うときの準備

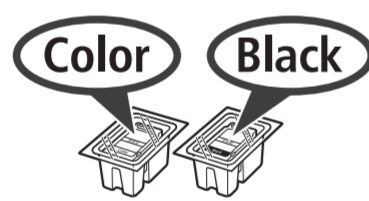
設置手順を動画で説明

<http://canon.com/ijsetup>

設置の手順を動画でご覧いただけます。
パソコンやスマートフォンで上記の Web サイトにアクセスしてご覧ください。

RMC (Regulatory Model Code): K10425

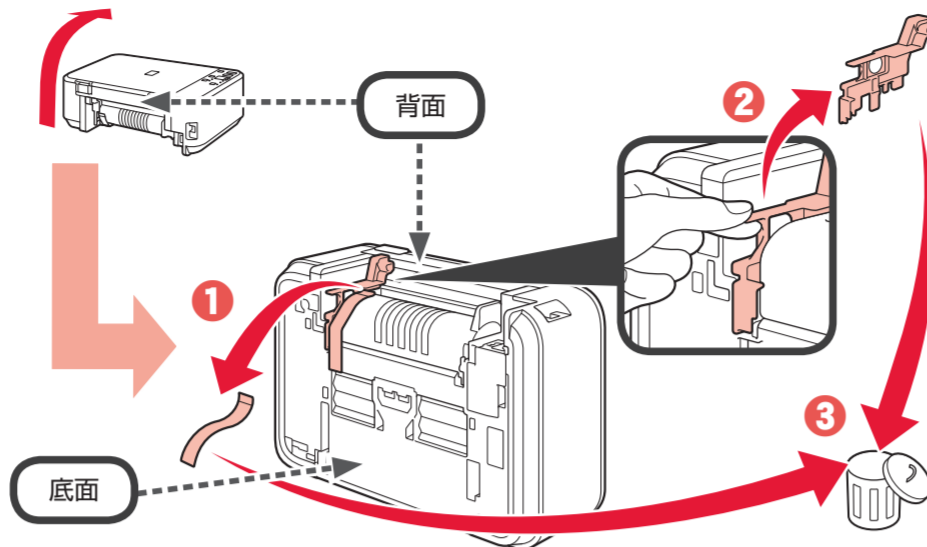
1 付属品を確認する



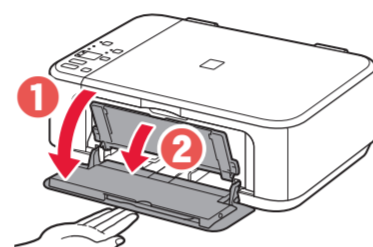
- 安全・重要事項ガイド
- 設置マニュアル 本体編
- 設置マニュアル 接続編
- 基本操作マニュアル

2 保護材を外す 電源を入れる

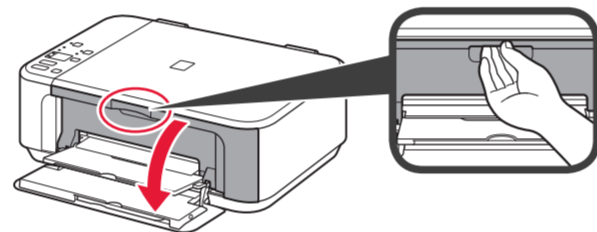
1 プリンター背面の、オレンジテープと固定部材を取り除く



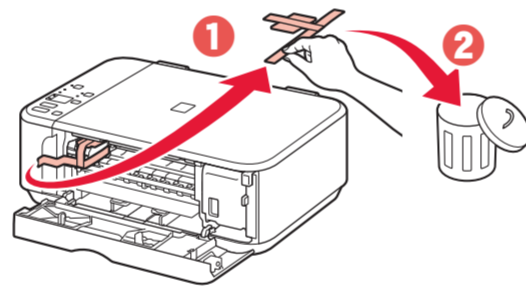
2 ① フロントカバーを開く
② 排紙トレイを開く



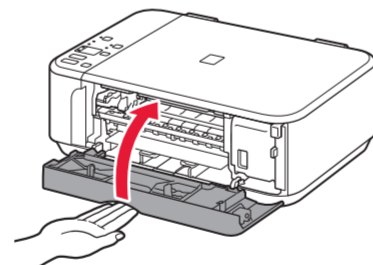
3 排紙カバーを開く



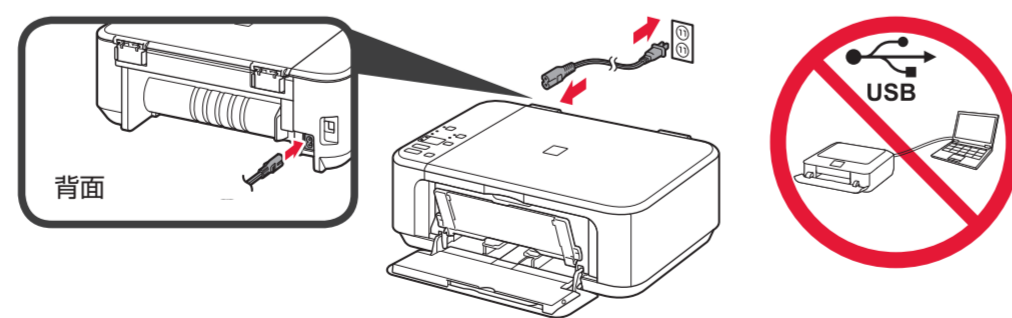
4 オレンジテープと固定部材を取り除く



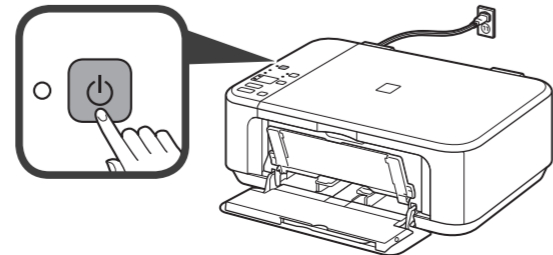
5 排紙カバーを閉じる



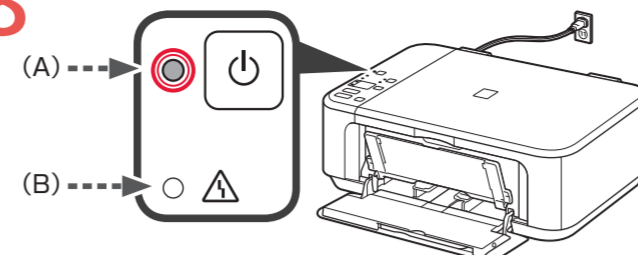
6 電源コードを接続する
ⓧ USB ケーブルはまだ接続しないでください。



7 電源ボタンを押す



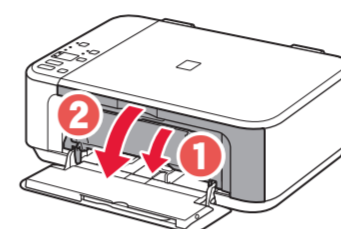
8 電源ランプ (A) が点灯したことを確認する



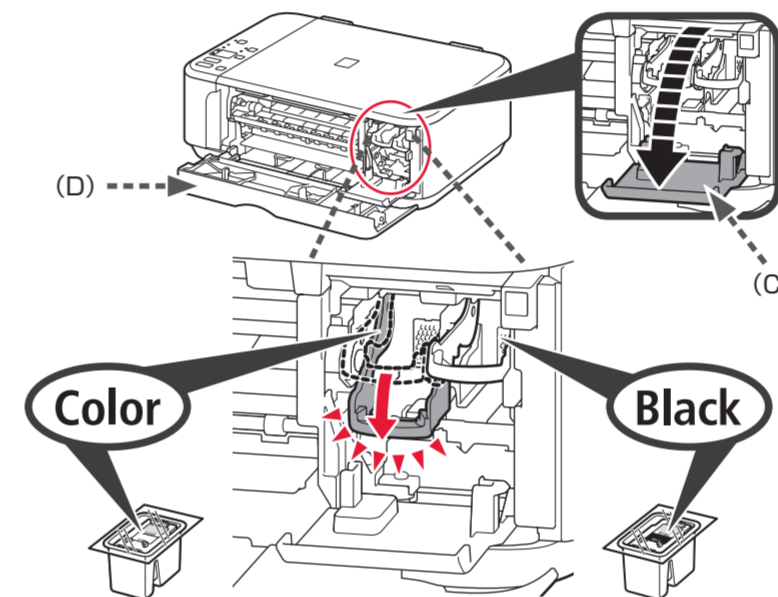
エラーランプ (B) が点滅した場合は、「エラーランプが点滅したときは」を参照してください。

3 FINE カートリッジを取り付ける

1 ① 排紙トレイを開く
② 排紙カバーを開く

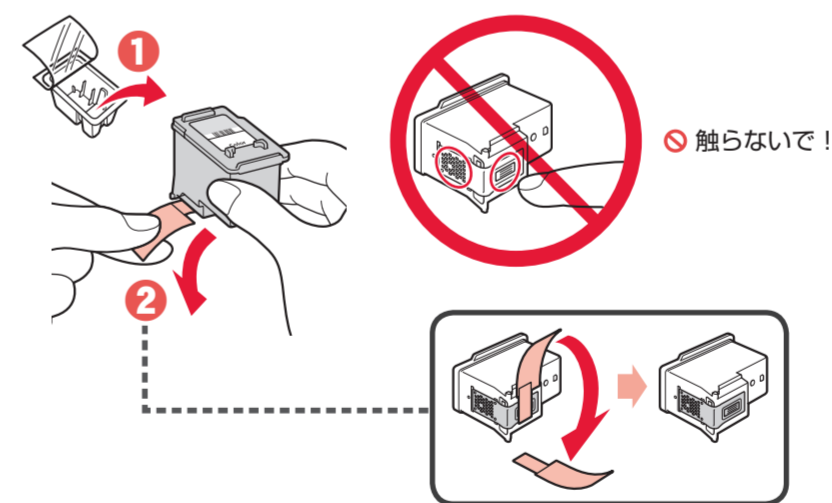


2 左のインクカートリッジ固定レバーを下げる



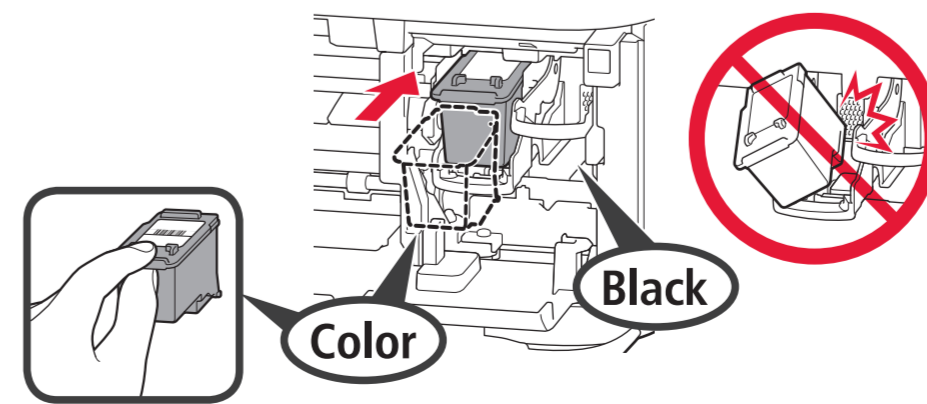
ヘッドカバー (C) を閉じた場合は、排紙カバー (D) を閉じて再度開くと、ヘッドカバーが開きます。

3 ① Color (カラー) の FINE カートリッジを箱から取り出す
② 保護テープをはがす

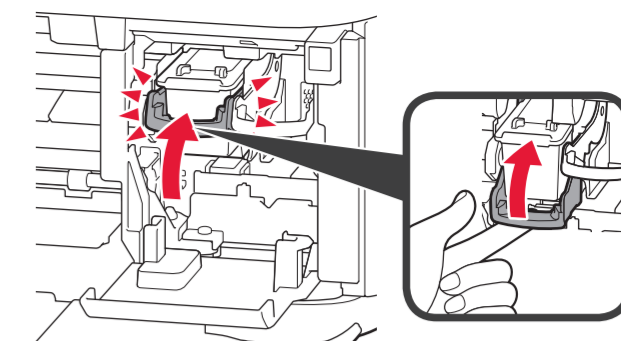


・ かならず付属の FINE カートリッジをご使用ください。
・ 保護テープにはインクが付着しています。ご注意ください。

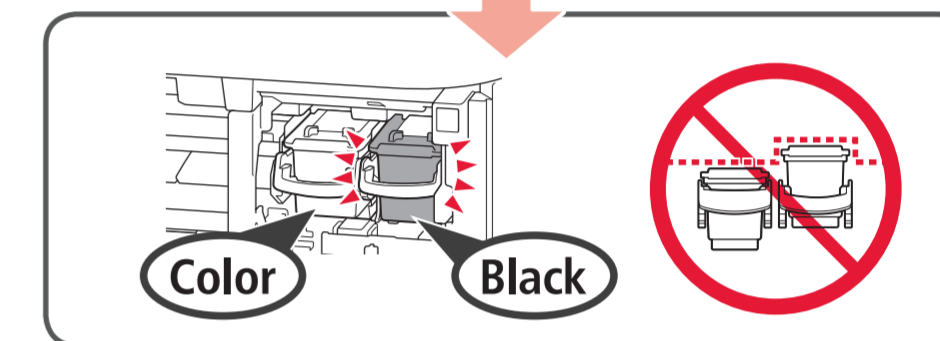
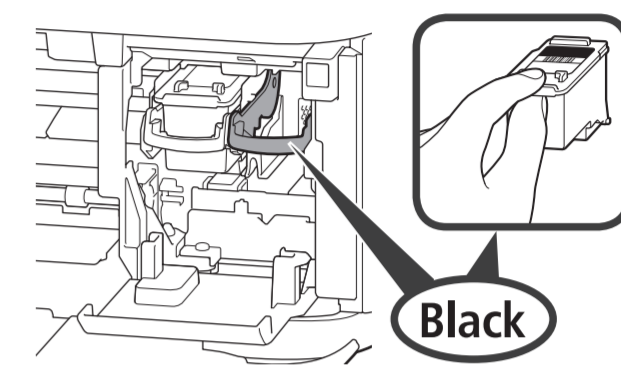
4 Color の FINE カートリッジを突き当たるまで入れる
ⓧ ぶつけないで!



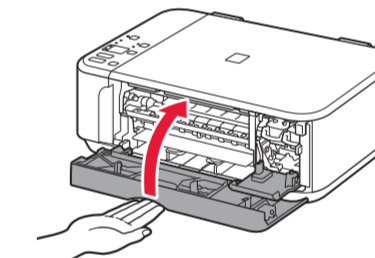
5 インクカートリッジ固定レバーを上げる



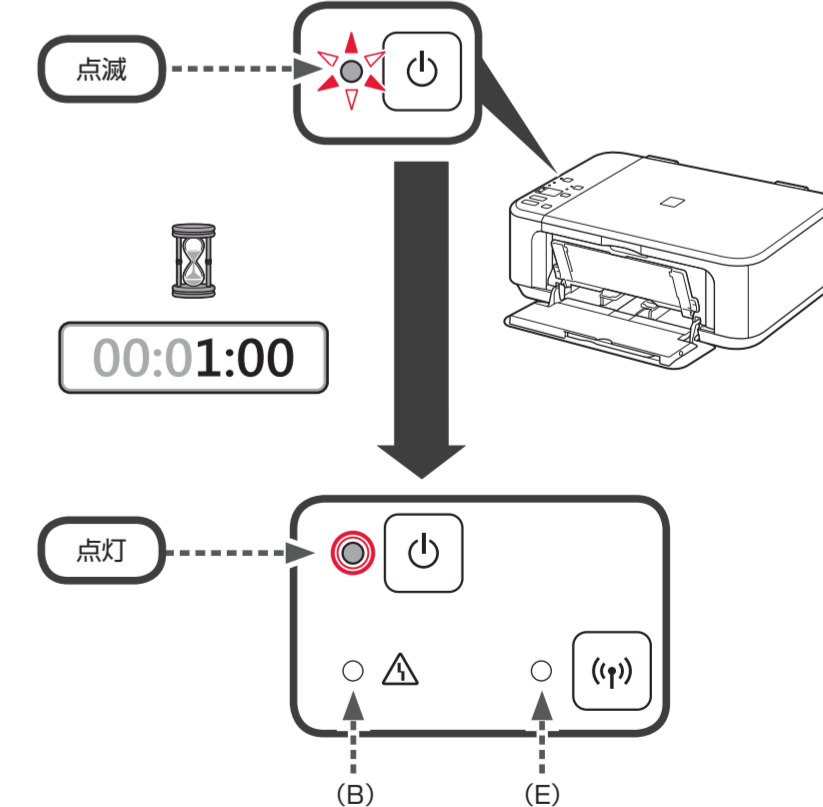
6 Black (ブラック) の FINE カートリッジも 2 ~ 5 と同じように右に取り付ける



7 排紙カバーを閉じる



8 電源ランプが点灯するまで待つ



・ Wi-Fi ランプ (E) は点灯または点滅しています。
・ エラーランプ (B) が点滅した場合は、「エラーランプが点滅したときは」を参照してください。

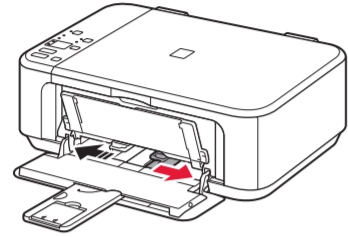
4 用紙をセットする



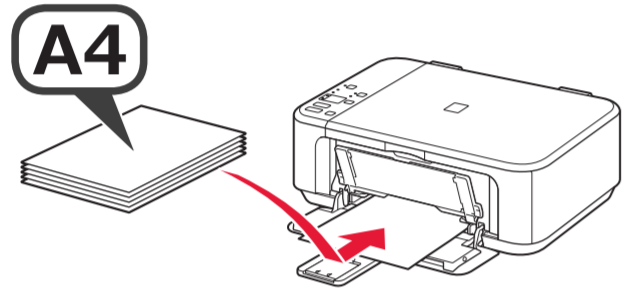
1 排紙トレイが閉じていることを確認し、用紙サポートを引き出す



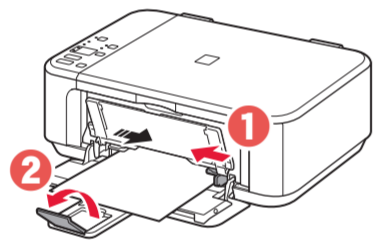
2 右の用紙ガイドを端に寄せる



3 奥に突き当たるまで、普通紙を差し込み印刷したい面を下向きにセットする

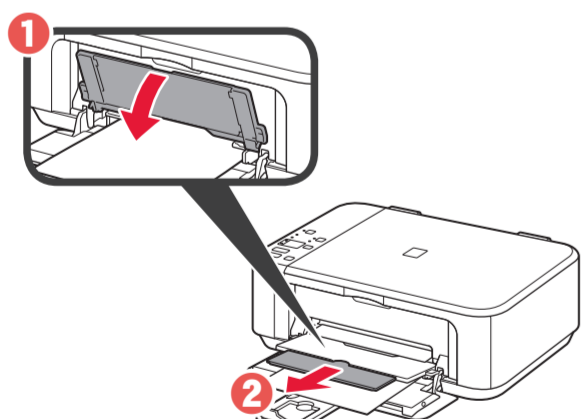


4 ① 用紙ガイドを用紙の両端に合わせる
② 補助トレイを開く



用紙ガイドを用紙に強く突き当てすぎないでください。うまく給紙されない場合があります。

5 ① 排紙トレイを開く
② 排紙サポートを開く



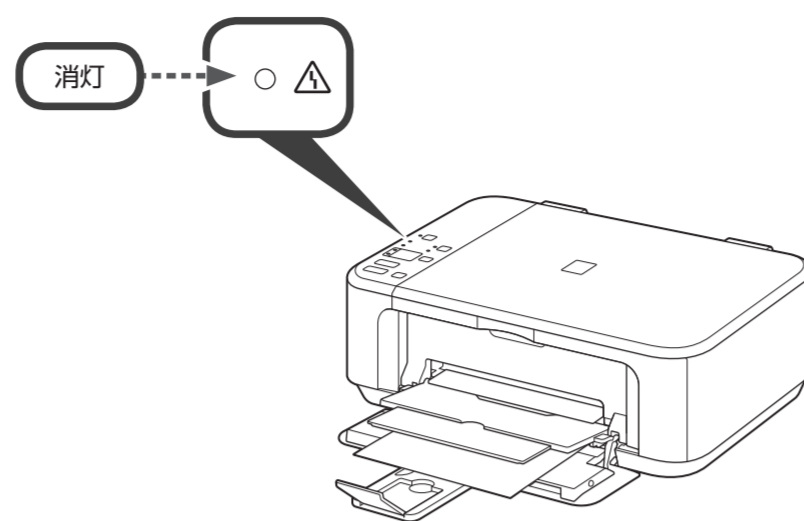
排紙トレイを開いておかないと印刷時にエラーになります。

用紙について、詳しくは「基本操作マニュアル」またはオンラインマニュアルを参照してください。

5 プリンターの使用方法を選択する



1 エラーランプが消灯していることを確認する



2 プリンターの使用方法に応じて、A または B に進む

A パソコン / スマートフォン / タブレットとプリンターを接続してご使用になる場合

① プリンターとの接続の設定と、ソフトウェアのインストールを行います。「設置マニュアル 接続編」に従ってセットアップを続けてください。

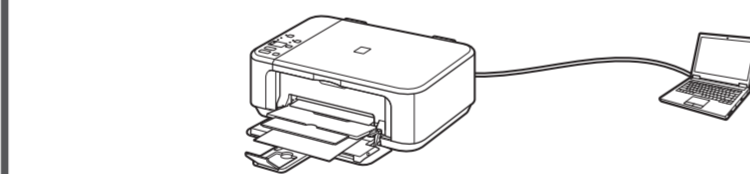
接続の種類

(無線LAN) 無線 LAN 接続 (ケーブルを使わずにネットワークに接続)

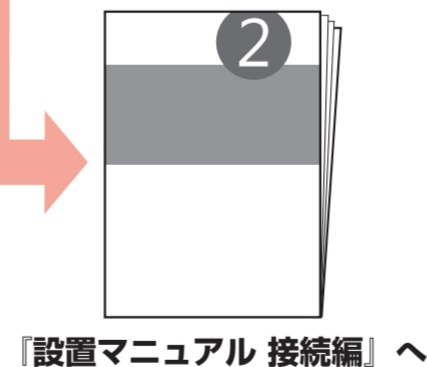


スマートフォン、タブレットなどから印刷したい場合も、無線 LAN が便利です。

(USB) USB 接続 (USB ケーブルで直接機器と接続)



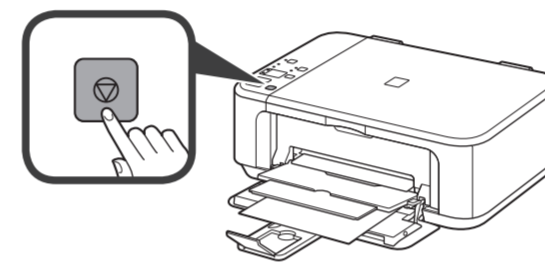
もっともかんたんに接続できます。接続できるパソコンは 1 台だけです。



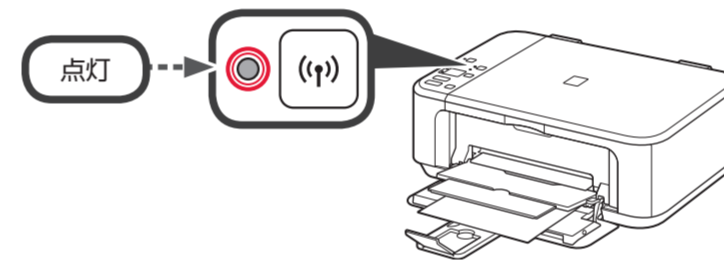
「設置マニュアル 接続編」へ

B 他の機器と接続せずに、プリンターだけでご使用になる場合

① ストップボタンを押す



② Wi-Fi ランプが点灯したことを確認する



セットアップは終了です。プリンターをご使用できます。

エラーランプが点滅したときは

4 回	FINE カートリッジが正しく取り付けられていません。B を参照し、FINE カートリッジの取り付けを確認してください。
9 回	固定部材が取り除かれていません。電源ボタンを押して電源を切り、2 - 2 からやり直してください。

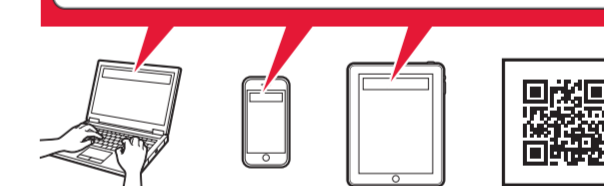
上記以外の場合は、オンラインマニュアルを参照してください。

取扱説明書について

「基本操作マニュアル」プリンターの基本的な使い方や用紙のセット方法、困ったときの対処方法を説明しています。

オンラインマニュアル
プリンターの使い方をより詳しく説明しています。Web サイトにアクセスしてマニュアルに進んでください。

<http://canon.com/ijsetup>



写真用紙 / はがきを使うときは

コピー / 印刷の前に、プリンターの用紙設定 (種類やサイズ) をかならず変更してください。写真用紙 / はがきの設定について、詳しくは「基本操作マニュアル」を参照してください。

FINE カートリッジについてのご注意

- FINE カートリッジに穴を開けるなどの改造や分解をすると、インクが漏れ、本製品の故障の原因となることがあります。改造・分解はお勧めしません。
- インクの詰め替えなどによる非純正インクのご使用は、印刷品質の低下や FINE カートリッジの故障の原因となることがあります。非純正インクのご使用はお勧めしません。
- 非純正 FINE カートリッジまたは非純正インクのご使用に起因する不具合への対応については、保守契約期間内または保証期間内であっても有償となります。
- 非純正 FINE カートリッジまたは非純正インクを使用した製品の修理においては、保守契約の有無や有償修理・無償修理を問わず、追加の特殊点検等のための、特別料金をいただく場合があります。

※ FINE カートリッジの交換については、「基本操作マニュアル」(冊子) またはオンラインマニュアル (Web) の「FINE カートリッジを交換する」を参照してください。