



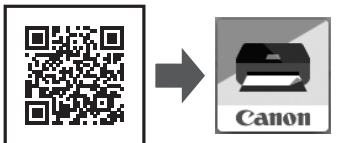
Guía de inicio 2



Teléfono inteligente/Tableta (iOS/Android)

1. Instale Canon PRINT Inkjet/SELPHY en su teléfono inteligente/tableta.

iOS : Busque "Canon PRINT" en App Store.
Android : Busque "Canon PRINT" en Google Play.



O acceda al sitio web escaneando el código de la derecha.

* Este procedimiento se describe basándose en Canon PRINT Inkjet/SELPHY 2.1.0. En otras versiones, siga las instrucciones de la aplicación para completar la instalación.

2. Compruebe la configuración de su red.

Active Wi-Fi en su teléfono inteligente o tableta antes de comenzar.

- iOS**
 - Utilizando un enrutador inalámbrico **A**
 - Sin utilizar o cuando no tenga enrutador inalámbrico (Conexión de la impresora al dispositivo mediante conexión LAN inalámbrica directamente) **B**
- Android** **C**

* Si conecta el dispositivo a la impresora mediante conexión LAN inalámbrica directamente, puede que no pueda acceder a Internet con el dispositivo o puede que se le cobre por una conexión a Internet.

▶▶▶ Siga a la derecha. ▶▶▶

Puede conectar la impresora a un PC/teléfono inteligente/tableta e instalar el software.

¿Ha finalizado todos los pasos de la **Guía de inicio 1**? Lea este manual después de completar la instalación de la impresora de acuerdo con la **Guía de inicio 1**.

Proceda a conectar la impresora a



PC (Windows/Mac OS)

1. Descargue el archivo de instalación.

1 Acceda a la URL siguiente desde su navegador web.
<http://canon.com/ijsetup>

2 Haga clic en **Configurar (Set Up)**.

3 Seleccione la región en la que haya adquirido el producto.

4 Seleccione su producto.

5 Haga clic en **Conexión de un ordenador, un teléfono inteligente o una tableta (Connecting to Computer, Smartphone or Tablet)**.

6 Seleccione su sistema operativo.

7 Haga clic en **Descargar (Download)** para descargar el archivo de instalación.

* Si aparece una advertencia de seguridad de descarga, permita que el navegador continúe la descarga.

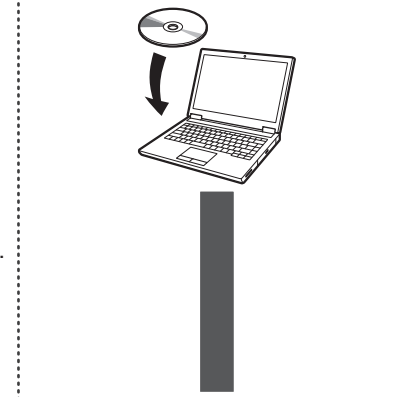
Click Download on the computer to which you want to connect the printer.

8 Abra el archivo descargado y haga clic en **Iniciar configuración (Start Setup)**.

9 Siga las instrucciones que aparecen en pantalla para seguir con la instalación.

10 Siga las instrucciones que aparecen en pantalla para seguir con la instalación.

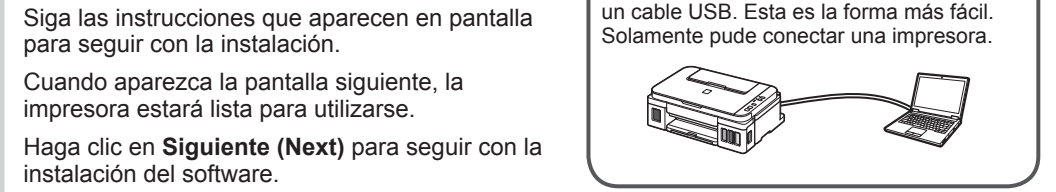
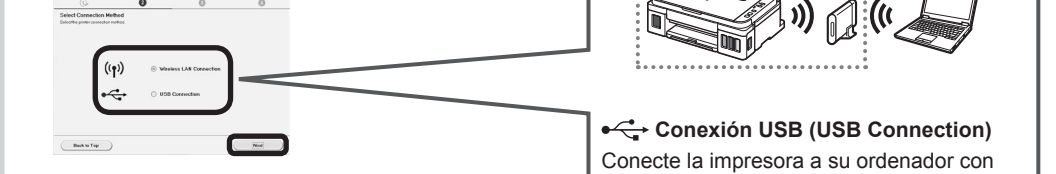
Los usuarios de un PC Windows también pueden abrir el archivo desde el CD-ROM de instalación.



La pantalla de 3 aparecerá cuando abra el archivo del CD-ROM. Realice los pasos restantes de la misma forma que en el sitio web.

2. Seleccione un método de conexión.

Seleccione un método de conexión de la impresora y haga clic en **Siguiente (Next)**.



Siga las instrucciones que aparecen en pantalla para seguir con la instalación.
Cuando aparezca la pantalla siguiente, la impresora estará lista para utilizarse.
Haga clic en **Siguiente (Next)** para seguir con la instalación del software.

3. Instale el software.

Cuando aparezca la pantalla de abajo, seleccione el software que desee instalar y haga clic en **Siguiente (Next)**.



Siga las instrucciones que aparecen en pantalla para seguir con la instalación.

Ahora su ordenador estará conectado a la impresora.

A iOS Utilizando un enrutador inalámbrico

- Puntee en **Ajustes (Settings)** en la pantalla de inicio.
- Puntee en **Canon_ij_XXXX** en el ajuste de Wi-Fi.
- Puntee en **PRINT** que fue instalado.
- Puntee en el icono de la impresora de la parte superior izquierda de la pantalla.
- Puntee en **Registrar impresora (Register Printer)**.
- Puntee en **Preparar impresora (Printer Setup)**.
- Puntee en **Conectar mediante router inalámbrico (recomendado) (Connect via wireless router (recommended))**.

Si **Canon_ij_XXXX** no aparece en la lista, consulte **NOTA** para configurar la impresora, y espere hasta que aparezca **Canon_ij_XXXX**. XXXX varía dependiendo de su impresora.

La pantalla encuesta ampliada aparece en la primera instalación.

Si no se detecta la impresora y la lámpara **Alarma (Alarm)** está encendida en la impresora, pulse el botón **Color o Negro (Black)** y comience de nuevo desde 1.

B iOS Sin utilizar o cuando no tenga enrutador inalámbrico

- Puntee en **Ajustes (Settings)** en la pantalla de inicio.
- Puntee en **Canon_ij_XXXX** en el ajuste de Wi-Fi.
- Puntee en **PRINT** que fue instalado.
- Puntee en el icono de la impresora de la parte superior izquierda de la pantalla.
- Puntee en **Registrar impresora (Register Printer)**.
- Puntee en **Preparar impresora (Printer Setup)**.
- Puntee en **Conexión directa (Direct Connection)**.

Si **Canon_ij_XXXX** no aparece en la lista, consulte **NOTA** para configurar la impresora, y espere hasta que aparezca **Canon_ij_XXXX**. XXXX varía dependiendo de su impresora.

La pantalla encuesta ampliada aparece en la primera instalación.

Si no se detecta la impresora y la lámpara **Alarma (Alarm)** está encendida en la impresora, pulse el botón **Color o Negro (Black)** y comience de nuevo desde 1.

C Android

- Puntee en **PRINT** que fue instalado.
- Puntee en **Sí (Yes)**.
- Siga las instrucciones que aparecen en pantalla.
- Espere un poco hasta que se detecte la impresora.
- Cuando se detecte la impresora, puntee en el nombre del modelo de su impresora.
- Introduzca el nombre de la impresora según sea necesario y puntee en **Aceptar (OK)**.
- Cuando aparezca la información de la impresora en la pantalla, la instalación habrá finalizado.

Si no aparece ninguna de estas pantallas, consulte "Si aparece la pantalla **Seleccionar router (Select Router)**".

Asegúrese de que aparezca el SSID del enrutador inalámbrico y puntee en **Sí (Yes)**.

Introduzca la contraseña del enrutador inalámbrico y puntee en **Aceptar (OK)**.

Puntee en **Sí (Yes)**.

Puntee en **Aceptar (OK)**.

Si no se detecta la impresora y la lámpara **Alarma (Alarm)** está encendida en la impresora, pulse el botón **Color o Negro (Black)** y comience de nuevo desde 1.

Si aparece la pantalla **Seleccionar router (Select Router)**:

Si aparece esta pantalla, realice lo siguiente:

- Cuando aparezca el SSID del enrutador inalámbrico deseado, puntee en él. Asegúrese de que su dispositivo esté conectado al mismo SSID.
- Si el SSID del enrutador inalámbrico no aparece o no está seguro, puntee en **Sí no hay router inalámbrico (If no target wireless router)**.

Uso de Google Cloud Print

Realice las siguientes operaciones para utilizar Google Cloud Print.

- Pulse el botón **Parar (Stop)** de la impresora.
- Conecte la impresora a su red.



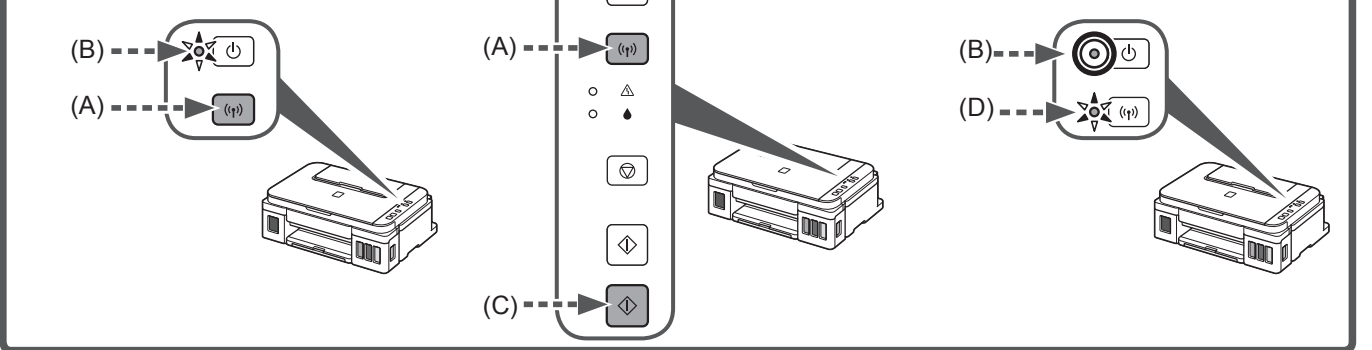
3 Registre la impresora en Google Cloud Print.



NOTA

iOS Si no aparece **Canon_ij_XXXX**:
Android Si aparece un mensaje diciendo "Impresora no registrada. ¿Realizar preparación de impresora? (Printer is not registered. Perform printer setup?)" no aparece al iniciar Canon PRINT Inkjet/SELPHY: Realice lo siguiente en la impresora.

- Mantenga pulsado el botón **Wi-Fi (A)** de la impresora hasta que la lámpara **ACTIVADO (ON) (B)** comience a parpadear.
- Pulse el botón **Color (C)** y después el botón **Wi-Fi (A)**.
- Asegúrese de que la lámpara **Wi-Fi (D)** parpadee rápidamente y la lámpara **ACTIVADO (ON) (B)** se encienda.



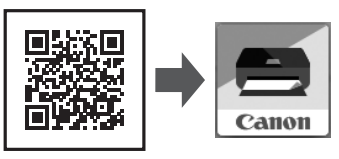
Para Começar 2



Smartphone/Tablet (iOS/Android)

1. Instale o Canon PRINT Inkjet/SELPHY em seu smartphone/tablet.

- iOS** : Pesquise "Canon PRINT" na App Store.
- Android** : Pesquise "Canon PRINT" no Google Play.



Ou acesse o site ao digitalizar o código à direita.

* Este procedimento é descrito com base na Canon PRINT Inkjet/SELPHY 2.1.0. Em outras versões, siga as instruções do aplicativo para concluir a configuração.

2. Verifique sua configuração de rede.

Ative o Wi-Fi em seu smartphone ou tablet antes de começar.

- iOS**
 - Usando o roteador sem fio
 - Sem usar/ter um roteador sem fio (Conectando a impressora diretamente a um dispositivo via conexão de LAN sem fio)
 - Android**
- * Se você conectar seu dispositivo diretamente à impressora via conexão de LAN sem fio, talvez não consiga acessar a Internet com seu dispositivo ou poderá ser cobrado por uma conexão com a Internet.

▶▶▶ Prossiga para o lado direito. ▶▶▶

Você pode conectar a impressora a um PC/smartphone/tablet e instalar o software.

Você concluiu todas as etapas de **Para Começar 1**? Leia este manual depois de concluir a configuração da impressora em **Para Começar 1**.

Prossiga para conectar a impressora a



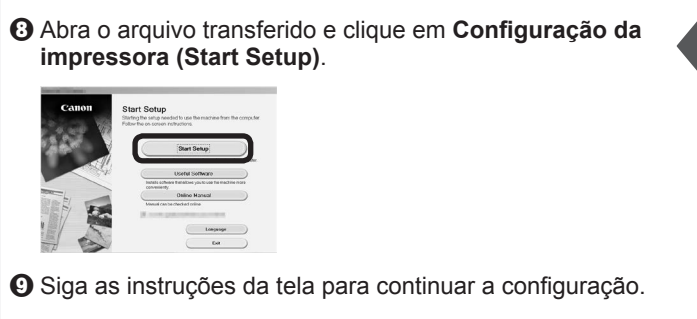
PC (Windows/Mac OS)

1. Transfira o arquivo de configuração.

- Acesse a URL a seguir em seu navegador da Web.
<http://canon.com/ijsetup>
 - Clique em **Configurar (Set Up)**.
 - Selecione a região onde você comprou o produto.
 - Selecione seu produto.
 - Clique em **Conectando ao Computador, Smartphone ou Tablet (Connecting to Computer, Smartphone or Tablet)**.
 - Selecione seu sistema operacional.
 - Clique em **Download** para transferir o arquivo de configuração.
- * Se aparecer um aviso de segurança de download, permita que seu navegador continue a transferir.

Os usuários de PCs com o Windows: você também podem usar o arquivo do CD-ROM de instalação.

A tela em ⑤ aparecerá quando você abrir o arquivo do CD-ROM. Execute as etapas restantes da mesma forma como no site.



9 Siga as instruções da tela para continuar a configuração.

2. Selecione o método de conexão.

- (W) Conexão de LAN sem-fio (Wireless LAN Connection)**
Conecte a impressora a uma rede sem usar cabos.
 - (U) Conexão USB (USB Connection)**
Conecte a impressora ao seu computador usando um cabo USB. Essa é a maneira mais fácil. Você só pode conectar uma impressora.
- Selecione um método de conexão de impressora e clique em **Avançar (Next)**.
- Siga as instruções da tela para continuar a configuração.
- Quando a tela abaixo aparecer, a impressora estará pronta para ser usada.
- Clique em **Avançar (Next)** para continuar instalando o software.



3. Instale o software.

Quando a tela abaixo aparecer, selecione o software que deseja instalar e clique em **Avançar (Next)**.



Siga as instruções da tela para continuar a configuração.

Agora seu computador está conectado à impressora.

A iOS Usando o roteador sem fio

- Toque em **Configurações (Settings)** na tela inicial.
- Toque em **Canon_ij_XXXX** na configuração de Wi-Fi.
- Toque em **PRINT** que foi instalado.
- Toque no ícone da impressora no canto superior esquerdo da tela.
- Toque em **Registrar Impressora (Register Printer)**.
- Toque em **Config. Impressora (Printer Setup)**.
- Toque em **Conectar via roteador sem fio (recomendado) (Connect via wireless router (recommended))**.

Se **Canon_ij_XXXX** não aparecer na lista, consulte a **OBSERVAÇÃO** para configurar a impressora e aguarde até **Canon_ij_XXXX** aparecer. XXXX varia dependendo da sua impressora.

A tela da pesquisa estendida aparece na primeira inicialização.

- Toque em **OK**.
- Selecione o SSID do roteador sem fio conectado ao seu dispositivo.
- Quando uma tela de entrada de senha aparecer, insira a senha do seu roteador sem fio e toque em **OK**.
- Aguarde um instante até a impressora ser detectada.
- Quando a impressora for detectada, toque no nome do modelo da sua impressora.
- Insira o nome da impressora como necessário e toque em **OK**.
- Quando as informações da impressora aparecerem na tela, a configuração estará concluída.

Se a impressora não for detectada e se o indicador luminoso **Alarme (Alarm)** ficar aceso na impressora, pressione o botão **Colorido (Color)** ou **Preto (Black)** e comece novamente a partir de ①.

B iOS Sem usar/ter um roteador sem fio

- Toque em **Configurações (Settings)** na tela inicial.
- Toque em **Canon_ij_XXXX** na configuração de Wi-Fi.
- Toque em **PRINT** que foi instalado.
- Toque no ícone da impressora no canto superior esquerdo da tela.
- Toque em **Registrar Impressora (Register Printer)**.
- Toque em **Config. Impressora (Printer Setup)**.
- Toque em **Conexão Direta (Direct Connection)**.
- Toque em **OK**.
- Verifique o SSID e a senha e toque em **Copiar Senha (Copy Password)**.
- Toque em **Configurações (Settings)** na tela inicial.
- Toque no SSID igual ao marcado em ⑧.
- Cole a senha e toque em **Ingressar (Join)**.
- Toque em **PRINT**.
- Toque em **Concluído (Done)**.
- Aguarde um instante até a impressora ser detectada.
- Quando a impressora for detectada, toque no nome do modelo da sua impressora.
- Insira o nome da impressora como necessário e toque em **OK**.
- Quando as informações da impressora aparecerem na tela, a configuração estará concluída.

C Android

- Toque em **PRINT** que foi instalado.
- Toque em **Sim (Yes)**.
- Siga a instrução na tela.
Se nenhuma destas telas aparecer, consulte "Se a tela **Selec. Roteador (Select Router)** aparecer".
Verifique se o SSID do roteador sem fio desejado aparece e toque em **Sim (Yes)**.
Insira a senha do roteador sem fio e toque em **OK**.
- Aguarde um instante até a impressora ser detectada.
- Quando a impressora for detectada, toque no nome do modelo da sua impressora.
- Insira o nome da impressora como necessário e toque em **OK**.
- Quando as informações da impressora aparecerem na tela, a configuração estará concluída.

A tela de contrato de licença aparece na primeira inicialização.

Se a tela em ② não aparecer, consulte a **OBSERVAÇÃO** para configurar a impressora e aguarde até a tela aparecer.

Toque em **Sim (Yes)**.

Toque em **OK**.

Se a impressora não for detectada e se o indicador luminoso **Alarme (Alarm)** ficar aceso na impressora, pressione o botão **Colorido (Color)** ou **Preto (Black)** e comece novamente a partir de ①.

Se a tela **Selec. Roteador (Select Router)** aparecer:
Faça o seguinte caso esta tela apareça.
• Quando o SSID do roteador sem fio desejado aparecer, toque nele.
• Verifique se o seu dispositivo está conectado ao mesmo SSID.
• Se o SSID do roteador sem fio desejado não aparecer ou se você não tiver certeza, toque em **Caso sem roteador s/ fio destino (If no target wireless router)**.

Usando o Google Cloud Print

Faça o seguinte para usar o Google Cloud Print.

- Pressione o botão **Parar (Stop)** na impressora.
- Conecte a impressora à sua rede.
- Registre a impressora no Google Cloud Print.

OBSERVAÇÃO

iOS Se **Canon_ij_XXXX** não aparecer:

Android Se uma mensagem dizendo "**A impressora não está registrada. Executar configuração da impressora? (Printer is not registered. Perform printer setup?)**" não aparecerá na inicialização da Canon PRINT Inkjet/SELPHY:

Faça o seguinte na impressora.

- Pressione e mantenha pressionado o botão **Wi-Fi (A)** na impressora até o indicador luminoso **ATIVADO (ON)** (B) começar a piscar.
- Pressione o botão **Colorido (Color)** (C) e então o botão **Wi-Fi (A)**.
- Verifique se o indicador luminoso **Wi-Fi (D)** está piscando rápido e se o indicador luminoso **ATIVADO (ON)** (B) está aceso.