

Canon

PIXMA G4010 series

Getting Started

คำแนะนำเริ่มต้น

Mari Memulai

Hướng dẫn bắt đầu

Read **Safety and Important Information**
(addendum) first.

โปรดอ่าน **ข้อมูลความปลอดภัยและสำคัญ** (ในภาค
ผนวก) ก่อน

Baca **Keamanan dan Informasi Penting**
(lampiran) terlebih dahulu.

Trước tiên đọc **Thông tin an toàn và quan trọng**
(phụ lục).



QT62267V01

1



Installing the Printer..... page 1
 การติดตั้งเครื่องพิมพ์.....หน้า 1
 Memasang Pencetak..... halaman 1
 Lắp đặt Máy in trang 1

2



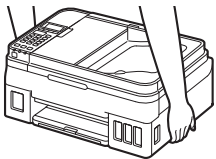
Connecting with Computer and Smartphone/Tablet..... page 4
 การเชื่อมต่อกับคอมพิวเตอร์และสมาร์ทโฟน/แท็บเล็ตหน้า 4
 Menghubungkan dengan Komputer dan Ponsel Pintar/Tablet halaman 4
 Kết nối với máy tính và smartphone/máy tính bảng trang 4

How to Hold Printer

วิธีการยกเครื่องพิมพ์

Cara Memegang Pencetak

Cách giữ Máy in



Explanatory Movies

ภาพยนตร์การอธิบาย

Video Penjelasan

Đoạn phim giải thích





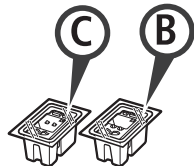
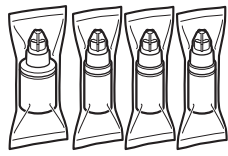
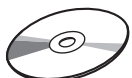
<http://ij.start.canon>



3.XXXXXXXXXXXXXXX



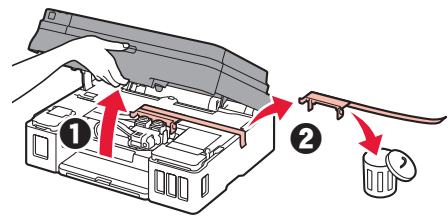
1. Checking Included Items

-  □ Power cord
-  □ Modular cable
-  □ Cartridge
-  □ Ink bottle
-  □ Setup CD-ROM for Windows PC
- Safety and Important Information
- Getting Started (this manual)

2. Removing Packing Materials



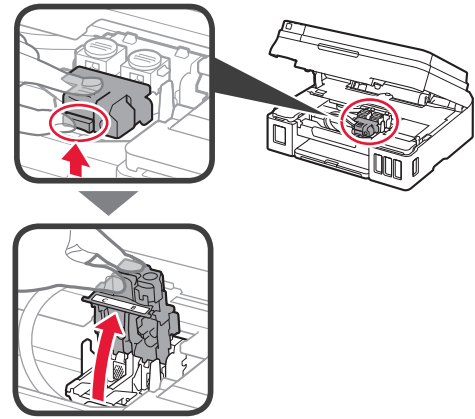
- 1 Remove the packing materials (such as orange tape) from outside the printer.
- 2 **1** Open the scanning unit / cover.
2 Remove the orange tape and the protective material and discard them.



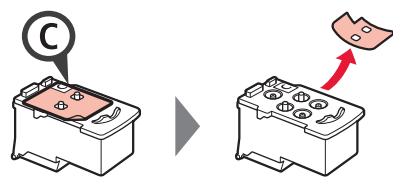
3. Installing the Cartridge



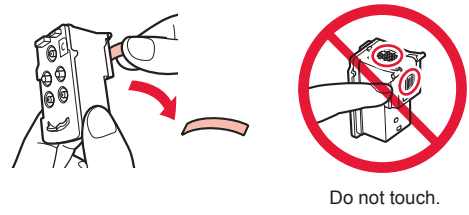
- 1 Open the cartridge locking cover.



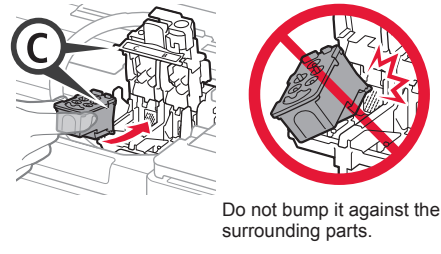
- 2 Take out the C (color) cartridge from the package and remove the label.



- 3 Remove the protective tape.

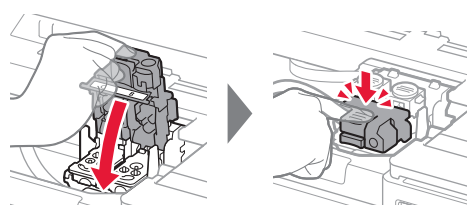


- 4 Insert the C (color) cartridge on the left.

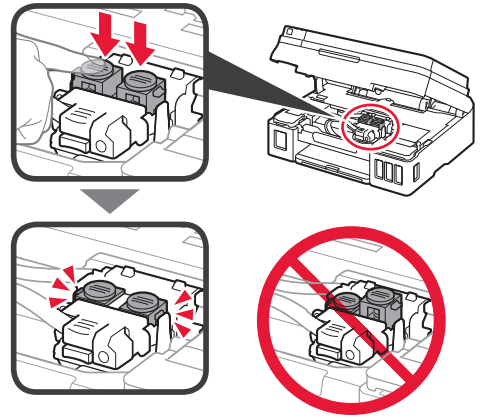


- 5 Repeat steps 2 to 4 to insert the B (black) cartridge on the right.

- 6 Close the cartridge locking cover and push it down.



- 7 Press down both joint buttons.

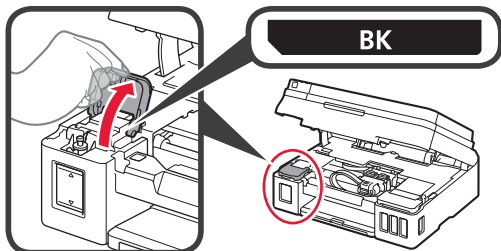


4. Pouring Ink

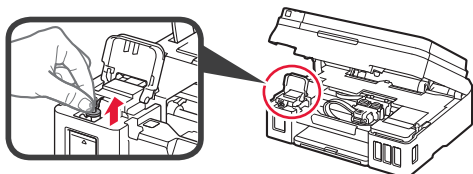


This product requires careful handling of ink. Ink may splatter when the ink tanks are filled with ink. If ink gets on your clothes or belongings, it may not come off.

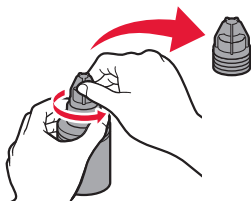
- 1 Open the ink tank cover.



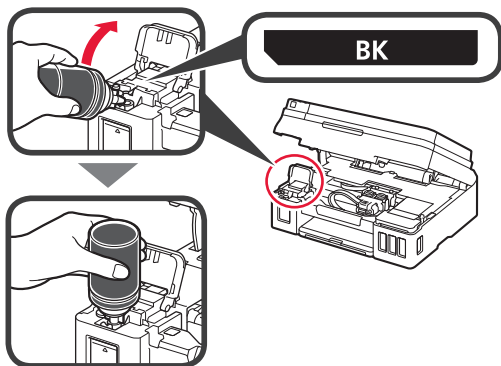
- 2 Grab and remove the tank cap of the ink tank.



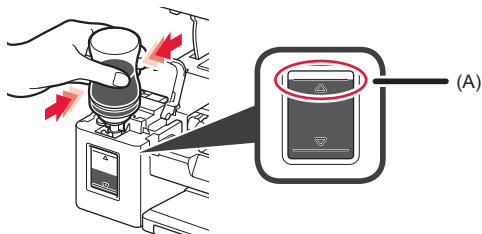
- 3 Hold the ink bottle upright and remove the bottle cap.



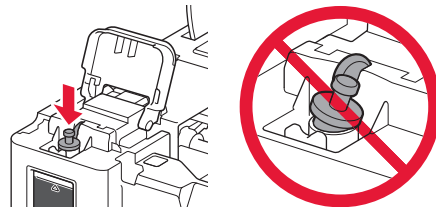
- 4 Insert the nozzle of the ink bottle into the inlet and stand the ink bottle upside down.



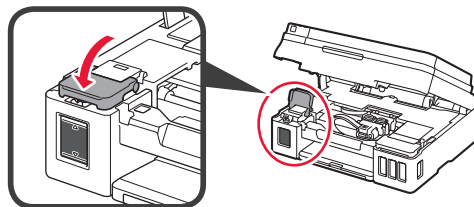
- 5 Pour all ink into the ink tank.
Confirm that the ink has been filled to the upper limit line (A).



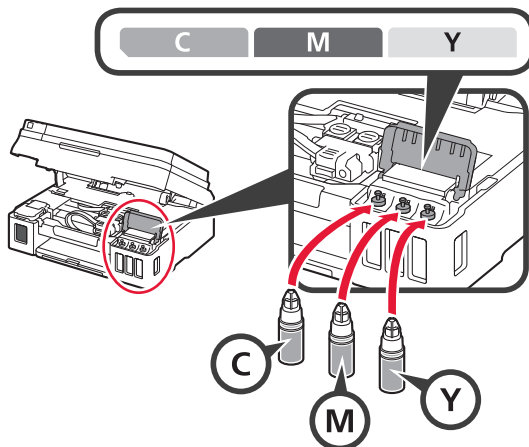
- 6 Replace the tank cap securely.



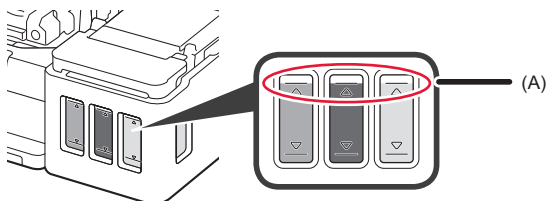
- 7 Close the ink tank cover.



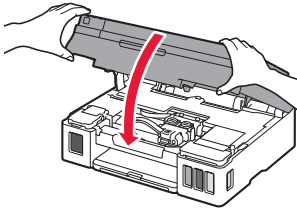
- 8 Repeat steps 1 to 7 to pour all ink into the corresponding ink tanks on the right according to the label.



- Confirm that the ink has been filled to the upper limit line (A).



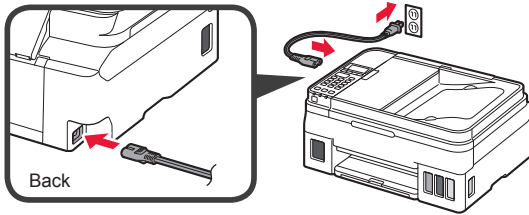
- 9 Close the scanning unit / cover.



5. Turning on Printer

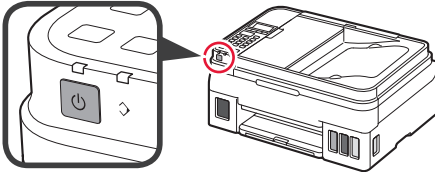


- 1 Connect the power cord.

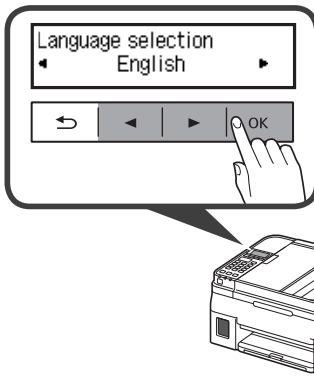


Do not connect any cables except the power cord yet.

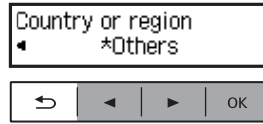
- 2 Press the **ON** button.



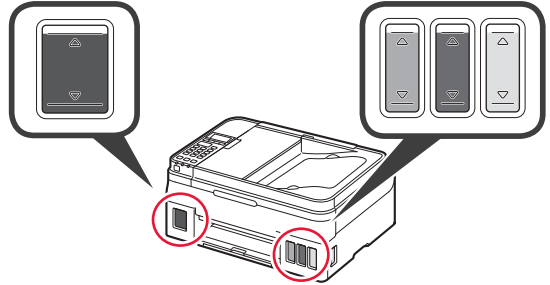
- 3 When the following screen appears, use the ◀ and ▶ buttons to select a language, and then press the **OK** button.



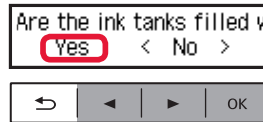
- 4 If the following screen appears, select your country or region, and then press the **OK** button.



- 5 Confirm that all the ink tanks have ink in them.

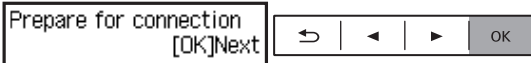


- 6 Select **Yes** with the ◀ and ▶ buttons, and then press the **OK** button.



6. Preparing for Connection

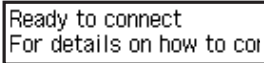
- 1 Press the **OK** button.



Preparing the ink starts.

This takes about 5 to 6 minutes. Proceed to the next step.

- 2 Check that the following screen appears.



From here on, proceed to a step according to how you use the printer.

- **To use the printer by connecting only to a computer or both to a computer and smartphone**
➔ "7-A. Connecting to Computer"
- **To use the printer by connecting only to a smartphone**
➔ "7-B. Connecting to Smartphone" on page 6

To use the printer without connecting to a computer or smartphone

- 1 Press the **Stop** button on the printer.
- 2 In the connection method selection screen, use the ◀ and ▶ buttons to select **Do not connect**, and then press the **OK** button.
- 3 Use the ◀ and ▶ buttons to select **Yes**, and then press the **OK** button.
- 4 Wait until the following screen appears.



The setup is now complete.

To continue fax setup, proceed to page 8.

7-A. Connecting to Computer



You need a connection setup for each computer. Proceed with the setup from step 1 for each computer.

- 1 Start the setup file for either method **A** or method **B**.

A Downloading from the Internet

- 1 Open a web browser (e.g., etc.) on your computer.
- 2 Input the following URL and access the Canon website.

<http://ij.start.canon>



- 3 Select **Set Up**.



- 4 Input the model name of your printer and click **OK**.



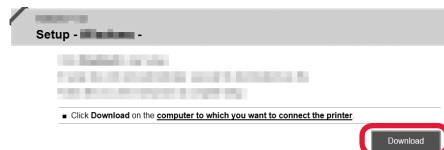
You can select a model name from the list.

- 5 Click **Setup**.



The procedures for Windows and macOS are shown below. If you are using a computer with an OS other than Windows or macOS, such as a Chrome OS, do the setup according to the on-screen instructions.

- 6 Click **Download** and download the setup file.



- 7 Execute the downloaded file.

Proceed to step 2 on the next page to continue.

B Using Setup CD-ROM (Windows Only)

1 Load the Setup CD-ROM in your computer.



■ When using Windows 10 or Windows 8.1:

2 When the following message appears on the right side of your computer screen, click it.



3 If the following screen appears, click **Run Msetup4.exe**.



4 If the **User Account Control** dialog box appears, click **Yes**.

When This Message Does Not Appear (or Has Disappeared)

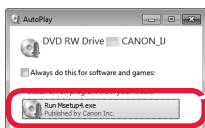
1. Click **File Explorer** on the taskbar.



2. Click **This PC** on the left side of the opened window.
 3. Double-click the CD-ROM icon on the right side of the window.
 If the contents of the CD-ROM appear, double-click **Msetup4.exe**.
 4. Proceed to step 4.

■ When using Windows 7:

2 When the **AutoPlay** screen appears, click **Run Msetup4.exe**.



When **AutoPlay** Screen Does Not Appear

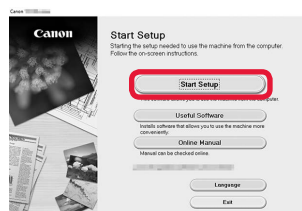
1. Click **Computer** from the start menu.
 2. Double-click the CD-ROM icon on the right side of the opened window.
 If the contents of the CD-ROM appear, double-click **Msetup4.exe**.

3 If the **User Account Control** dialog box appears, click **Continue**.

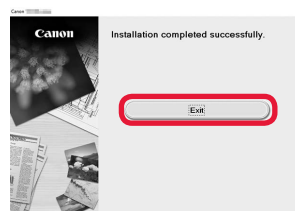
Proceed to step 2 to continue.

2 Click **Start Setup**.

If the following screen appears, click **Exit**.



Follow the on-screen instructions to proceed with the setup.



The setup is complete when the following screen appears on the printer's screen. You can print from your computer.



To continue fax setup, proceed to page 8.

7-B. Connecting to Smartphone



You need a connection setup for each smartphone. Proceed with the setup from step 1 for each smartphone.

Preparation

- Turn on Wi-Fi on your smartphone.
- If you have a wireless router, connect your smartphone to the wireless router you want to connect to the printer.
- * For operations, refer to manuals of your smartphone and the wireless router or contact those manufacturers.

1 Install the application software Canon PRINT Inkjet/SELPHY in your smartphone.



iOS : Search "Canon PRINT" in App Store.

Android : Search "Canon PRINT" in Google Play.

Or access the Canon website by scanning the QR code.



- * You may not connect your smartphone to the Internet wirelessly during connecting the printer to the smartphone directly. In that case, you may be charged depending on the contract with your service provider.
- * Up to 5 devices can be connected to the printer via wireless LAN connection directly.

2 Check the display on the printer.

The screen turns off when no operation is made for about 10 minutes. Press one of the buttons on the operation panel (except for the **ON** button) to display the screen.

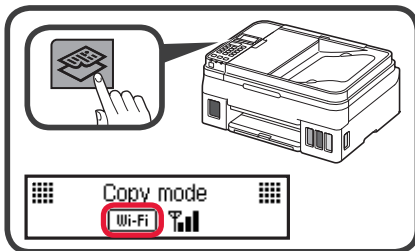
1 Does the following screen appear?

Ready to connect
For details on how to connect

No

Yes (Proceed to **B.**)

2 Does **Wi-Fi** (the printer is connected to the network) appear on the screen displayed by pressing the **Copy** button?



Yes

No (Proceed to **B.**)

If **Wi-Fi** appears, the printer cannot communicate by wireless LAN connection. For details, access "<http://ij.start.canon>" to see **Frequently Asked Questions**.

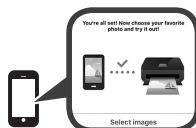
A **iOS** **Android**

1 Tap the installed application software.



2 Follow the on-screen instructions to register the printer.

3 Make sure that the right screen appears.



The connection with your smartphone is now complete. You can print from your smartphone.

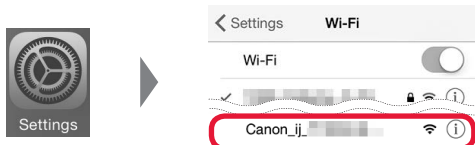
To print photos, load photo paper. Proceed to "Loading Paper" on page 8.

To continue fax setup, proceed to page 8.

- B** Procedures below vary depending on iOS or Android. Select your operating system and proceed to its procedure.

iOS

- 1 Tap **Settings** on your smartphone's home screen, and tap **Canon_ij_XXXX** in the Wi-Fi settings.



If **Canon_ij_XXXX** does not appear on the list, see "Troubleshooting" below to operate the printer, and then repeat step 1.

- 2 Tap the installed application software.

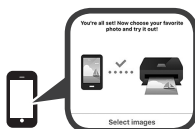


- 3 Follow the on-screen instructions to register the printer.

Follow the on-screen instructions to proceed with the setup.

If you select **Auto Select Conn. Method (recommended)** on the connection method selecting screen, the appropriate connection method is selected automatically depending on your environment.

- 4 Make sure that the following screen appears.



The connection with your smartphone is now complete. You can print from your smartphone.

To print photos, load photo paper. Proceed to "Loading Paper" on page 8.

To continue fax setup, proceed to page 8.

Android

- 1 Tap the installed application software.



- 2 Follow the on-screen instructions to register the printer.

If a message saying "**Printer is not registered. Perform printer setup?**" does not appear, see "Troubleshooting" below to operate the printer, and then wait for a while until the message appears.

Follow the on-screen instructions to proceed with the setup.

- The appropriate connection method is selected depending on your environment.
- If two printer names appear on the **Register Printer** screen as shown below, select A.
 - A) G4010 series (xxx.xxx.xxx.xxx)
 - B) Direct-xxxx-G4010series

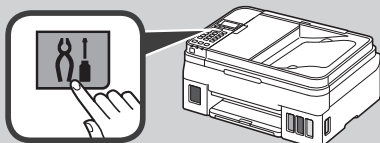
- 3 Make sure that the following screen appears.



Troubleshooting

Printer is not found from your smartphone.

- 1 Press the **Setup** button on the printer.

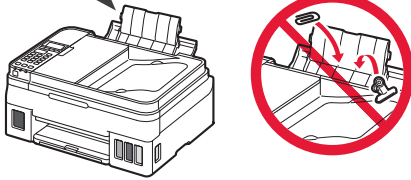
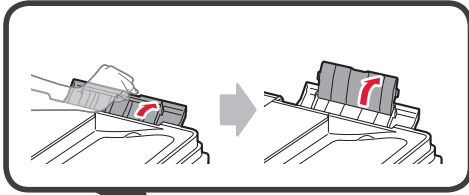


- 2 Use the ◀ and ▶ buttons to select **Wireless LAN setup > Easy WL connect**, and then press the **OK** button.
- 3 Return to the operation of your smartphone.

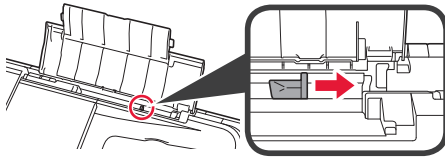
Loading Paper



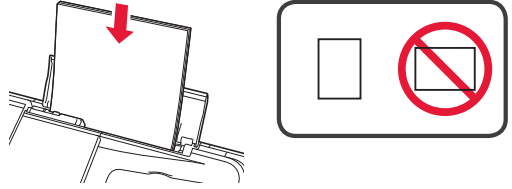
- 1 Open the paper support and the paper support extension.



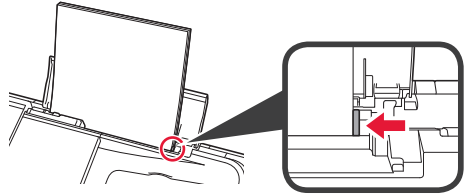
- 2 Slide the right paper guide to the end.



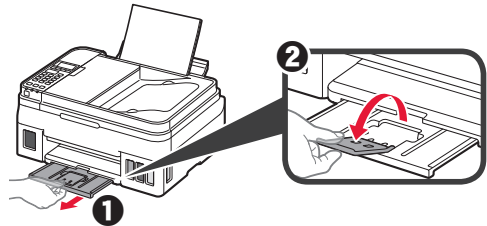
- 3 Load paper with the print side facing up.



- 4 Slide the right paper guide to align it with the side of the paper stack.



- 5
 - 1 Pull out the paper output tray.
 - 2 Open the output tray extension.



Using Fax Function

Before using the fax function, refer to **Setting Up the FAX** to set up the fax function of your printer. You can refer to **Setting Up the FAX** by either of the following methods.

- Opening from the website

- 1 Access the Canon website.

<http://ij.start.canon>



- 2 Select **Set Up**.



- 3 When the screen for selecting a model appears, input the model name of your printer.

- 4 Select **Making Fax Ready for Use**.



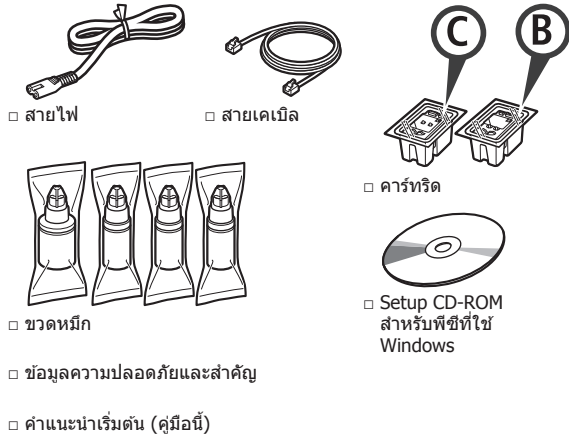
- Opening from the manual installed into your computer

The following is an example using Windows 10.

- 1 Click the **Start** button.
- 2 Click **All apps > Canon G4010 series On-screen Manual** in this order, and then open the **Basic Manual**.
- 3 Select **Setting Up the FAX**.



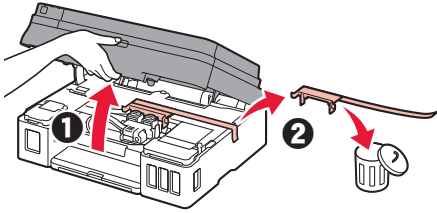
1. ตรวจสอบสิ่งที่บรรจุในกล่อง



2. การเอาวัสดุหุ้มออก



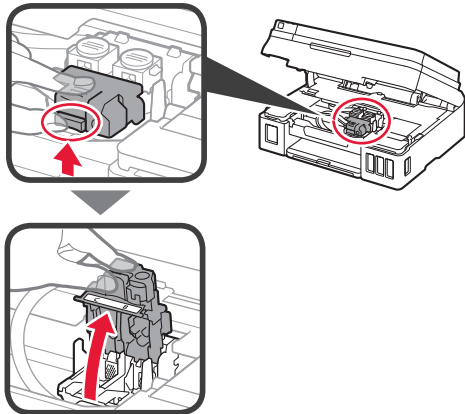
- 1 เอาวัสดุหุ้ม (เช่น เทปสีส้ม) ด้านนอกเครื่องพิมพ์ออก
- 2
 - 1 เปิดฝาครอบสแกน/ฝาครอบ
 - 2 เอาเทปสีส้มและวัสดุป้องกันออกและทิ้งไป



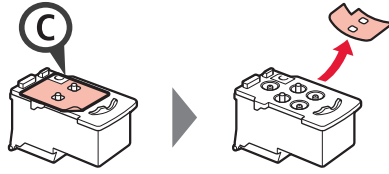
3. การติดตั้งคาร์ทริด



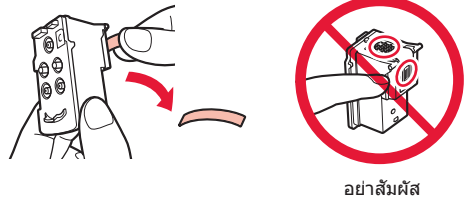
- 1 เปิดฝาครอบล็อกคาร์ทริด



- 2 นำคาร์ทริด C (สี) ออกมาจากห่อและดึงป้ายออก



- 3 ดึงเทปป้องกันออก

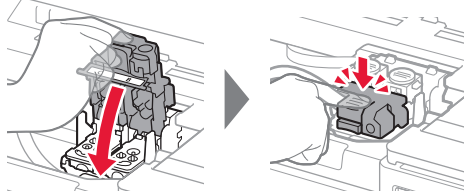


- 4 ใส่คาร์ทริด C (สี) ที่ด้านซ้าย

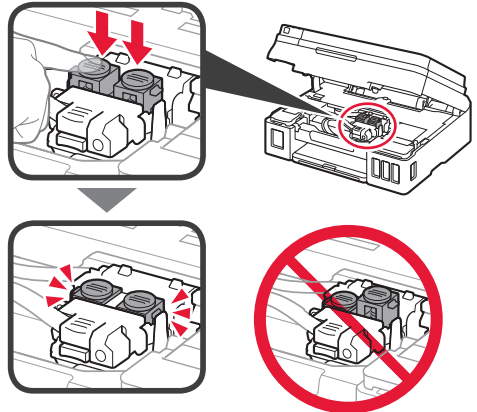


- 5 ทำซ้ำขั้นตอนที่ 2 ถึง 4 เพื่อใส่คาร์ทริด B (สีดำ) ที่ด้านขวา

- 6 ปิดฝาครอบล็อกคาร์ทริดและดันลง



- 7 กดปุ่มเชื่อมต่อทั้งสองปุ่ม

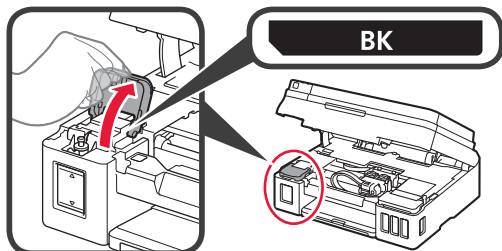


4. การเทหมึก

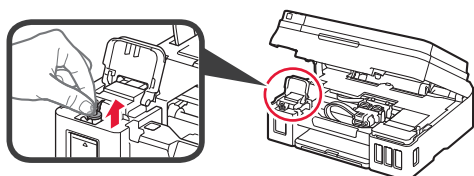


ผลิตภัณฑ์นี้ต้องใช้ความระมัดระวังในการจัดการหมึก หมึกอาจกระเด็นเมื่อตลับหมึกถูกเติมด้วยหมึก หากหมึกเป็นเชื้อเพลิงหรือของใช้ของคุณ อาจทำความสะอาดไม่ออก

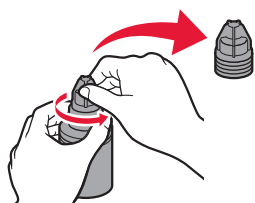
1 เปิดฝาครอบตลับหมึก



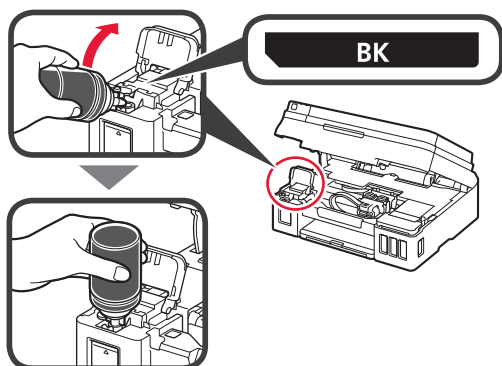
2 จับและดึงเค้ปตลับออกจากตลับหมึก



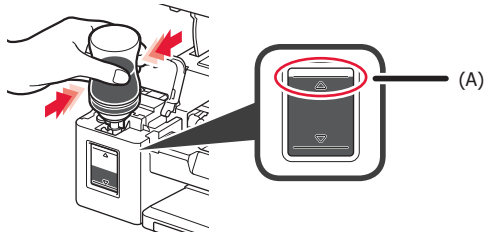
3 ถือขวดหมึกตั้งขึ้น และถอดเค้ปขวดออก



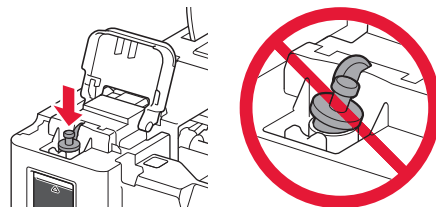
4 ใส่หัวฉีดขวดหมึกไปในช่องเติม และจับขวดหมึกคว่ำลง



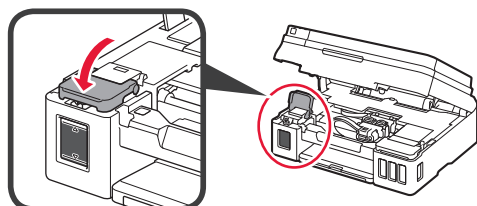
5 เทหมึกทั้งหมดลงในตลับหมึก ยืนยันว่าได้เติมหมึกจนถึงขีดบอกระดับบน (A) แล้ว



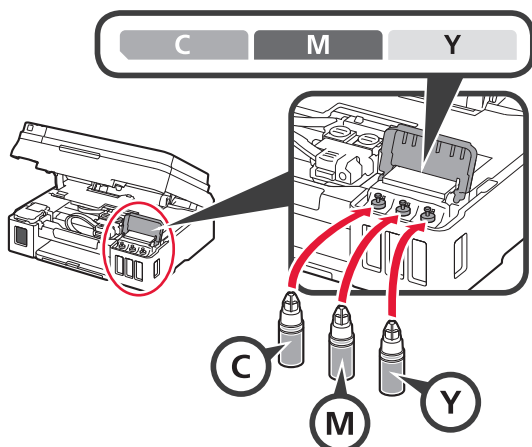
6 เสียบเค้ปตลับกลับเข้าไปให้แน่น



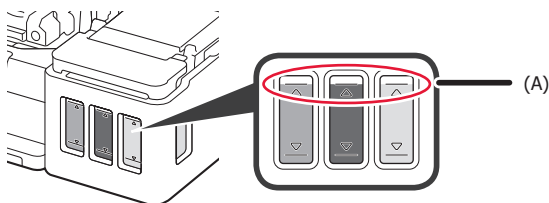
7 ปิดฝาครอบตลับหมึก



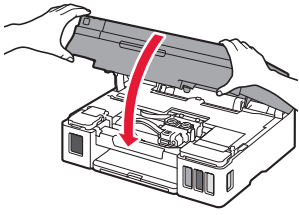
8 ทำซ้ำขั้นตอนที่ 1 ถึง 7 เพื่อเทหมึกทั้งหมดลงในตลับหมึกด้านขวาที่มีสีตรงกันตามป้าย



ยืนยันว่าได้เติมหมึกจนถึงขีดบอกระดับบน (A) แล้ว



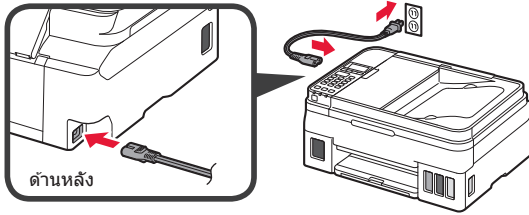
9 ปิดหน่วยการสแกน/ฝาครอบ



5. การเปิดเครื่องพิมพ์

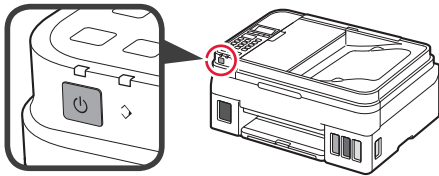


1 เชื่อมต่อสายไฟ

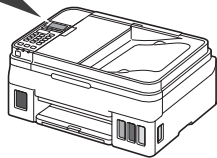
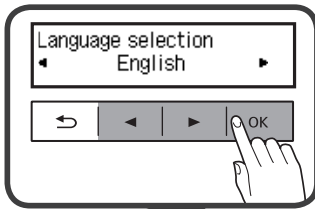


อย่าเพิ่งเชื่อมต่อสายเคเบิลใดๆ นอกจากสายไฟ

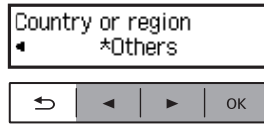
2 กดปุ่ม พลังงาน



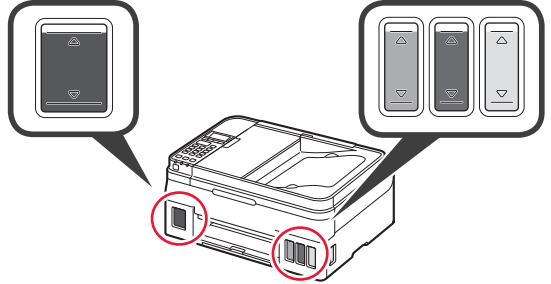
3 เมื่อหน้าจอต่อไปนี้ปรากฏขึ้น ไขปุ่ม ◀ และ ▶ เพื่อเลือกภาษา จากนั้นกดปุ่ม OK



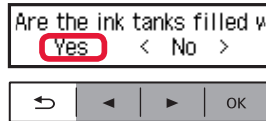
4 หากหน้าจอต่อไปนี้ปรากฏขึ้น ให้เลือกประเทศหรือภูมิภาคของคุณ แล้วกดปุ่ม OK



5 ตรวจสอบว่าถลับหมึกมีน้ำหมึก



6 เลือก Yes ด้วยปุ่ม ◀ และ ▶ จากนั้นกดปุ่ม OK



6. การเตรียมการเชื่อมต่อ

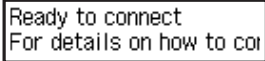
1 กดปุ่ม OK



เริ่มการจัดเตรียมหมึก

การเตรียมนี้ใช้เวลาประมาณ 5 ถึง 6 นาที ดำเนินการต่อในขั้นตอนถัดไป

2 ตรวจสอบว่าหน้าจอต่อไปนี้ปรากฏขึ้น



ต่อจากนี้ไป ดำเนินขั้นตอนตามวิธีที่คุณใช้เครื่องพิมพ์

- ใช้เครื่องพิมพ์โดยการเชื่อมต่อกับคอมพิวเตอร์เท่านั้น หรือเชื่อมต่อกับทั้งคอมพิวเตอร์และสมาร์ทโฟน
 - ➔ "7-A. การเชื่อมต่อกับคอมพิวเตอร์"
- ใช้เครื่องพิมพ์โดยเชื่อมต่อกับสมาร์ทโฟนเท่านั้น
 - ➔ "7-B. การเชื่อมต่อกับสมาร์ทโฟน" ในหน้า 6

ใช้เครื่องพิมพ์โดยไม่มีการเชื่อมต่อกับคอมพิวเตอร์หรือสมาร์ทโฟน

- 1 กดปุ่ม Stop บนเครื่องพิมพ์
- 2 ในหน้าจอการเลือกวิธีการเชื่อมต่อ ใช้ปุ่ม ◀ และ ▶ เพื่อเลือก **Do not connect** จากนั้นกดปุ่ม OK
- 3 ใช้ปุ่ม ◀ และ ▶ เพื่อเลือก **Yes** จากนั้นกดปุ่ม OK
- 4 รอจนกระทั่งหน้าจอต่อไปนี้ปรากฏขึ้น



การตั้งค่าเสร็จสมบูรณ์ในตอนนี้อย่างไรก็ตาม ดำเนินการต่อไปเพื่อติดตั้งแพคเกจ ให้ไปที่หน้า 8

7-A. การเชื่อมต่อกับคอมพิวเตอร์



คุณจะต้องตั้งค่าการเชื่อมต่อสำหรับคอมพิวเตอร์แต่ละเครื่อง ดำเนินการตั้งค่าตั้งแต่ขั้นตอนที่ 1 สำหรับคอมพิวเตอร์แต่ละเครื่อง

1 เริ่มต้นไฟล์การตั้งค่าด้วยวิธีการ A หรือวิธีการ B

A การดาวน์โหลดจากอินเทอร์เน็ต

- 1 เปิดเว็บเบราว์เซอร์ (e ฯลฯ) บนเครื่องคอมพิวเตอร์ของคุณ
- 2 กรอก URL ต่อไปนี้ และเข้าถึงเว็บไซต์ของ Canon

<http://ij.start.canon>



- 3 เลือก **ตั้งค่า**



- 4 ใส่ชื่อรุ่นเครื่องพิมพ์ของคุณ และคลิก **ตกลง**



คุณสามารถเลือกชื่อรุ่นเครื่องพิมพ์ได้จากรายการ

- 5 คลิก **ตั้งค่า**



การดำเนินการสำหรับ Windows และ macOS แสดงอยู่ด้านล่างนี้ หากคุณใช้งานคอมพิวเตอร์ด้วยระบบปฏิบัติการอื่นๆ นอกเหนือจาก Windows หรือ macOS เช่น Chrome OS ให้ทำการตั้งค่าตามคำแนะนำบนหน้าจอ

- 6 คลิก **ดาวน์โหลด** และดาวน์โหลดไฟล์การตั้งค่า



- 7 เรียกใช้ไฟล์ที่ดาวน์โหลด

ดำเนินการต่อตามขั้นตอนที่ 2 ในหน้าถัดไป

B การใช้ Setup CD-ROM (Windows เท่านั้น)

1 ใส่ Setup CD-ROM ในคอมพิวเตอร์ของคุณ

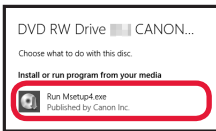


■ เมื่อใช้งาน Windows 10 หรือ Windows 8.1:

2 เมื่อมีข้อความต่อไปนี้ปรากฏขึ้นทางด้านขวาของหน้าจอคอมพิวเตอร์ของคุณ ให้คลิกที่ข้อความนั้น



3 หากหน้าจอต่อไปนี้ปรากฏขึ้น ให้คลิก เรียกใช้ Msetup4.exe (Run Msetup4.exe)



4 หากได้อะล็อกบ็อกซ์ การควบคุมบัญชีผู้ใช้ (User Account Control) ปรากฏขึ้น ให้คลิก ใช่ (Yes)

เมื่อข้อความนี้ไม่ปรากฏขึ้น (หรือหายไป)

1. คลิก File Explorer บนแถบงาน



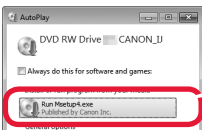
2. คลิก พีซีเครื่องนี้ (This PC) ทางด้านซ้ายของหน้าต่างที่เปิดอยู่

3. ดับเบิลคลิกไอคอน CD-ROM บนด้านขวาของหน้าต่าง หากเนื้อหาของ CD-ROM ปรากฏขึ้น ให้ดับเบิลคลิก Msetup4.exe

4. ดำเนินการต่อตามขั้นตอนที่ 4

■ เมื่อใช้งาน Windows 7:

2 เมื่อหน้าจอ เล่นอัตโนมัติ (AutoPlay) ปรากฏขึ้น ให้คลิก เรียกใช้ Msetup4.exe (Run Msetup4.exe)



เมื่อหน้าจอ เล่นอัตโนมัติ (AutoPlay) ไม่ปรากฏขึ้น

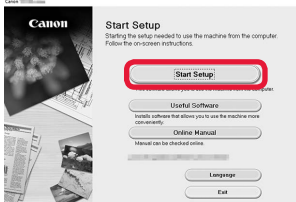
1. คลิก คอมพิวเตอร์ (Computer) จากเมนูเริ่ม

2. ดับเบิลคลิกไอคอน CD-ROM ทางด้านขวาของหน้าต่างที่เปิดอยู่ หากเนื้อหาของ CD-ROM ปรากฏขึ้น ให้ดับเบิลคลิก Msetup4.exe

3 หากได้อะล็อกบ็อกซ์ การควบคุมบัญชีผู้ใช้ (User Account Control) ปรากฏขึ้น ให้คลิก ดำเนินการต่อ (Continue)

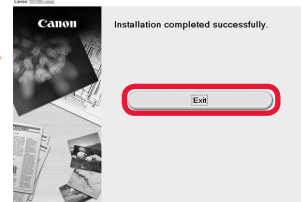
ดำเนินการต่อตามขั้นตอนที่ 2

2 คลิก เริ่มต้นการตั้งค่า (Start Setup)



ปฏิบัติตามคำแนะนำบนหน้าจอ เพื่อดำเนินการตั้งค่า

หากหน้าจอต่อไปนี้ปรากฏขึ้น คลิก จบการทำงาน (Exit)



การตั้งค่าเสร็จสมบูรณ์ เมื่อหน้าจอต่อไปนี้ปรากฏขึ้นบนหน้าจอของเครื่องพิมพ์ คุณสามารถพิมพ์จากคอมพิวเตอร์ของคุณ

Copy 100% 01

ดำเนินการต่อไปเพื่อติดตั้งแพคเกจ ให้ไปที่หน้า 8

7-B. การเชื่อมต่อกับสมาร์ทโฟน



คุณจะต้องตั้งค่าการเชื่อมต่อสำหรับสมาร์ทโฟนแต่ละเครื่อง ดำเนินการตั้งค่าตั้งแต่นั้นเป็นต้นไป สำหรับสมาร์ทโฟนแต่ละเครื่อง

การจัดเตรียม

- เปิด Wi-Fi บนสมาร์ทโฟนของคุณ
- หากคุณมีเราเตอร์แบบไร้สาย ให้เชื่อมต่อสมาร์ทโฟนของคุณเข้ากับเราเตอร์แบบไร้สายที่คุณต้องการเชื่อมต่อกับเครื่องพิมพ์
- * สำหรับการดำเนินการ โปรดดูคู่มือของสมาร์ทโฟนและเราเตอร์แบบไร้สาย หรือติดต่อผู้ผลิต

1 ติดตั้งแอปพลิเคชันซอฟต์แวร์ Canon PRINT Inkjet/SELPHY ในสมาร์ทโฟนของคุณ



iOS : ค้นหา "Canon PRINT" ใน App Store

Android : ค้นหา "Canon PRINT" ใน Google Play

หรือเข้าถึงเว็บไซต์ของ Canon โดยการสแกนรหัส QR



- * คุณอาจไม่สามารถเชื่อมต่อสมาร์ทโฟนของคุณกับอินเทอร์เน็ตแบบไร้สาย ในขณะที่กำลังเชื่อมต่อเครื่องพิมพ์กับสมาร์ทโฟนโดยตรง
- * สูงสุด 5 อุปกรณ์สามารถเชื่อมต่อเครื่องพิมพ์ผ่านการเชื่อมต่อ LAN แบบไร้สายโดยตรง

2 ตรวจสอบจอแสดงผลบนเครื่องพิมพ์

หน้าจอจะปิดลงเมื่อไม่มีการดำเนินการประมาณ 10 นาที กดปุ่มใดปุ่มหนึ่งบนแผงการทำงาน (ยกเว้นปุ่ม พลังงาน) เพื่อแสดงหน้าจอ

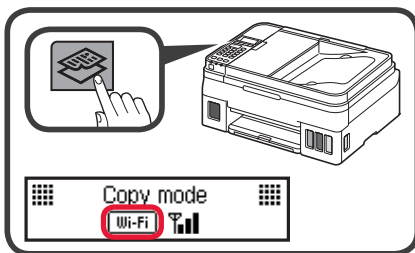
1 มีหน้าจอดังต่อไปนี้ปรากฏขึ้นหรือไม่

Ready to connect
For details on how to con

ไม่ใช่

ใช่ (ดำเนินการตาม **B**)

2 มี **Wi-Fi** (เครื่องพิมพ์ได้เชื่อมต่อไปยังเครือข่าย) ปรากฏอยู่บนหน้าจอที่แสดงเมื่อกดปุ่ม **ทำสำเนา** หรือไม่



ใช่

ไม่ใช่ (ดำเนินการตาม **B**)

หาก ~~Wi-Fi~~ ปรากฏขึ้น แสดงว่าเครื่องพิมพ์ไม่สามารถสื่อสารโดยการเชื่อมต่อ LAN แบบไร้สายได้ สำหรับรายละเอียด โปรดเข้าถึง "<http://ij.start.canon>" เพื่อดู **คำถามที่ถามบ่อย**

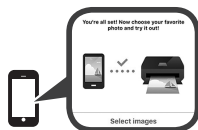
A **iOS** **Android**

1 แตะแอปพลิเคชันซอฟต์แวร์ที่ติดตั้ง



2 ปฏิบัติตามคำแนะนำบนหน้าจอเพื่อลงทะเบียนเครื่องพิมพ์

3 ตรวจสอบให้แน่ใจว่าหน้าจอทางด้านขวาปรากฏขึ้น



การเชื่อมต่อกับสมาร์ทโฟนของคุณเสร็จสมบูรณ์ในตอนนี้ คุณสามารถพิมพ์จากสมาร์ทโฟนของคุณ

เมื่อต้องการพิมพ์ภาพถ่าย ให้ป้อนกระดาษภาพถ่าย ดำเนินการตาม "การป้อนกระดาษ" ในหน้า 8

ดำเนินการต่อไปเพื่อติดตั้งแฟกซ์ ให้ไปที่หน้า 8

B ขั้นตอนด้านล่างนี้แตกต่างกันไปขึ้นอยู่กับ iOS หรือ Android เลือกระบบปฏิบัติการของคุณและดำเนินการตามขั้นตอน

iOS

- 1 **แตะ การตั้งค่า(Settings)** บนหน้าจอหลักของสมาร์ตโฟนของคุณ และแตะ **Canon_ij_XXXX** ในการตั้งค่า Wi-Fi



หาก **Canon_ij_XXXX** ไม่ปรากฏขึ้นในรายการ โปรดดู "การแก้ไขปัญหา" ด้านล่างนี้เพื่อจัดการเครื่องพิมพ์ จากนั้นทำซ้ำขั้นตอนที่ 1

- 2 **แตะ แอปพลิเคชันซอฟต์แวร์ที่ติดตั้ง**



- 3 **ปฏิบัติตามคำแนะนำบนหน้าจอเพื่อลงทะเบียนเครื่องพิมพ์**

ปฏิบัติตามคำแนะนำบนหน้าจอเพื่อดำเนินการตั้งค่า หากคุณเลือก **เลือกวิธีการเชื่อมต่ออัตโนมัติ (แนะนำ) (Auto Select Conn. Method (recommended))** บนหน้าจอการเลือกวิธีการเชื่อมต่อ วิธีการเชื่อมต่อที่เหมาะสมจะถูกเลือกโดยอัตโนมัติตามสภาพแวดล้อมของคุณ

- 4 **ตรวจสอบให้แน่ใจว่าหน้าจอต่อไปนี้ปรากฏขึ้น**



การเชื่อมต่อกับสมาร์ตโฟนของคุณเสร็จสมบูรณ์ในตอนนี้ คุณสามารถพิมพ์จากสมาร์ตโฟนของคุณ

เมื่อต้องการพิมพ์ภาพถ่าย ให้ป้อนกระดาษภาพถ่าย ดำเนินการตาม "การป้อนกระดาษ" ในหน้า 8

ดำเนินการต่อไปเพื่อติดตั้งแฟกซ์ ให้ไปที่หน้า 8

Android

- 1 **แตะ แอปพลิเคชันซอฟต์แวร์ที่ติดตั้ง**



- 2 **ปฏิบัติตามคำแนะนำบนหน้าจอเพื่อลงทะเบียนเครื่องพิมพ์**

หากข้อความที่ว่า "ไม่ได้ลงทะเบียนเครื่องพิมพ์ ทำการตั้งค่าเครื่องพิมพ์หรือไม่(Printer is not registered. Perform printer setup?)" ไม่ได้ปรากฏขึ้น โปรดดู "การแก้ไขปัญหา" ด้านล่างเพื่อใช้งานเครื่องพิมพ์ จากนั้นโปรดรอสักครู่จนกระทั่งข้อความปรากฏขึ้น

ปฏิบัติตามคำแนะนำบนหน้าจอเพื่อดำเนินการตั้งค่า

- วิธีการเชื่อมต่อที่เหมาะสมจะถูกเลือกตามสภาพแวดล้อมของคุณ
- หากปรากฏชื่อเครื่องพิมพ์ขึ้นสองชื่อบนหน้า **ลงทะเบียนเครื่องพิมพ์(Register Printer)** ดังภาพด้านล่างให้เลือก A
A) G4010 series (xxx.xxx.xxx.xxx)
B) Direct-xxxx-G4010series

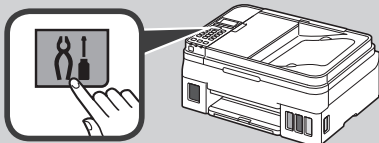
- 3 **ตรวจสอบให้แน่ใจว่าหน้าจอต่อไปนี้ปรากฏขึ้น**



การแก้ไขปัญหา

ไม่พบเครื่องพิมพ์จากสมาร์ตโฟนของคุณ

- 1 **กดปุ่ม ตั้งค่า บนเครื่องพิมพ์**



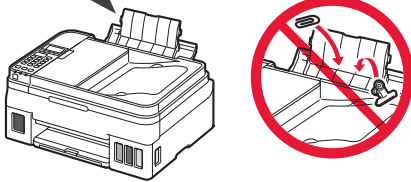
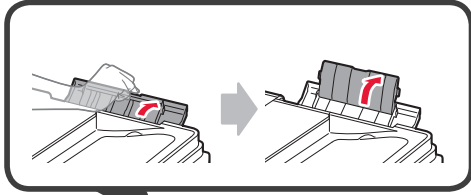
- 2 **ใช้ปุ่ม ◀ และ ▶ ในการเลือก Wireless LAN setup > Easy WL connect** จากนั้นกดปุ่ม **OK**

- 3 **กลับไปยังการดำเนินการของสมาร์ตโฟนของคุณ**

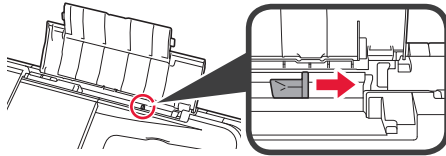
การป้อนกระดาษ



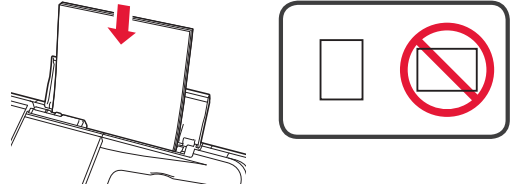
1 เปิดฐานรองกระดาษและส่วนขยายสิ่งค้ำกระดาษ



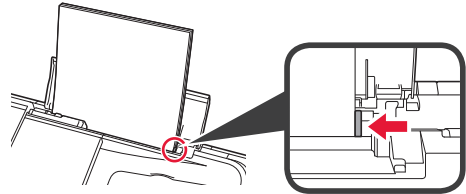
2 เลื่อนแถบกำหนดแนวกระดาษด้านขวาไปจนสุด



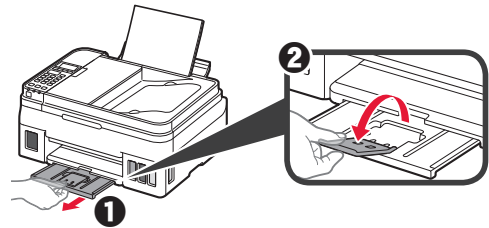
3 ป้อนกระดาษโดยให้ด้านที่จะพิมพ์หงายขึ้น



4 เลื่อนแถบกำหนดแนวกระดาษด้านขวาเพื่อจัดขอบของกองกระดาษให้ตรงกัน



5 ① ดึงเทรย์ออกกระดาษออกมา ② เปิดส่วนขยายของเทรย์ออกกระดาษ



การใช้ฟังก์ชันของแฟกซ์

ก่อนใช้ฟังก์ชันของแฟกซ์ โปรดดู การตั้งค่าแฟกซ์ เพื่อตั้งค่าฟังก์ชันของแฟกซ์ของเครื่องพิมพ์ของคุณ คุณสามารถดู การตั้งค่าแฟกซ์ โดยวิธีใดวิธีหนึ่งดังนี้

■ การเปิดจากเว็บไซต์

① เข้าถึงเว็บไซต์ของ Canon

<http://ij.start.canon>



② เลือก ตั้งค่า



③ เมื่อหน้าจอสำหรับเลือกรุ่นเครื่องพิมพ์ปรากฏขึ้น ใส่ชื่อรุ่นเครื่องพิมพ์ของคุณ

④ เลือก ทำให้แฟกซ์พร้อมใช้งาน



■ เปิดจากคู่มือที่ติดตั้งไว้ในคอมพิวเตอร์ของคุณ

ต่อไปนี้เป็นตัวอย่างที่ใช้ Windows 10



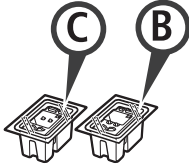
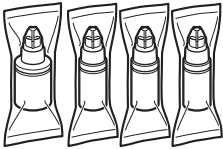
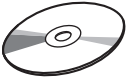
① คลิก เริ่ม(Start)

② คลิก แอปทั้งหมด(All apps) > Canon G4010 series คู่มืออิเล็กทรอนิกส์ ตามลำดับ จากนั้นเปิด คู่มือขั้นพื้นฐาน

③ เลือก การตั้งค่าแฟกซ์



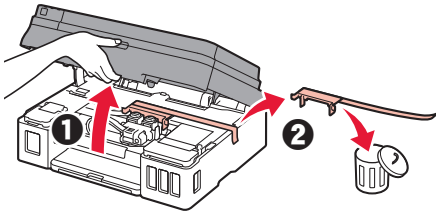
1. Memeriksa Item yang Tersedia

-  Kabel listrik
-  Kabel modular
-  □ Kartrij
-  □ Botol tinta
-  □ Setup CD-ROM untuk PC Windows
- Keamanan dan Informasi Penting
- Mari Memulai (petunjuk ini)

2. Melepaskan Material Kemasan



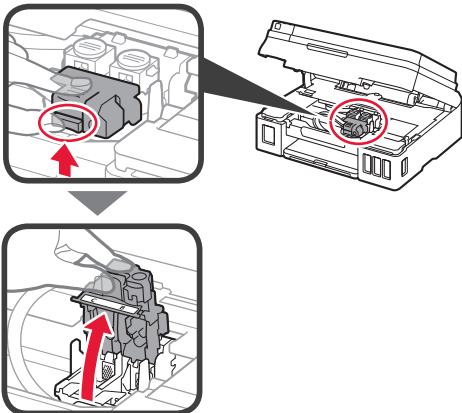
- 1 Lepaskan material kemasan (misalnya pita oranye) dari bagian luar pencetak.
- 2
 - ❶ Buka unit pemindaian / penutup.
 - ❷ Lepaskan pita oranye dan material pelindung kemudian buang.



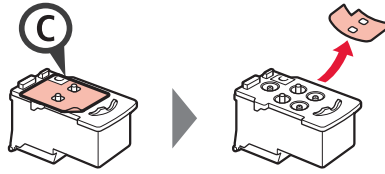
3. Memasang Kartrij



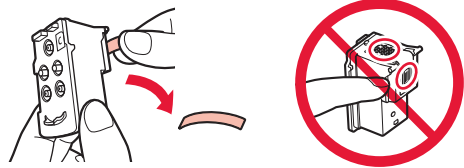
- 1 Buka penutup pengunci kartrij.



- 2 Keluarkan kartrij C (warna) dari dalam kemasan dan lepaskan labelnya.

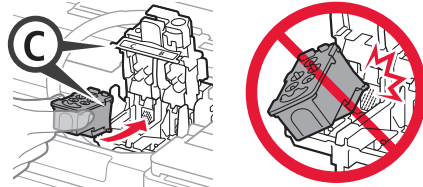


- 3 Lepaskan pita pelindung.



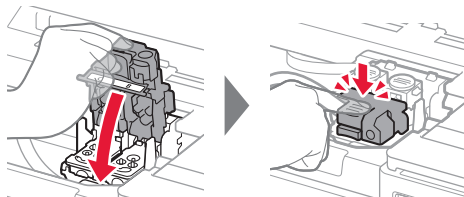
Jangan sentuh.

- 4 Masukkan kartrij C (warna) pada sebelah kiri.

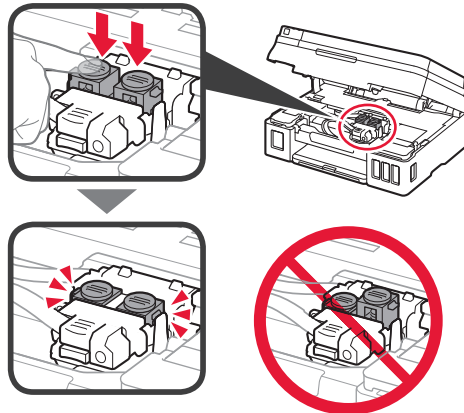


Jangan benturkan dengan bagian sekelilingnya.

- 5 Ulangi langkah 2 sampai 4 untuk memasukkan kartrij B (hitam) pada sebelah kanan.
- 6 Tutup penutup pengunci kartrij dan tekan ke bawah.



- 7 Tekan kedua tombol sambungan.

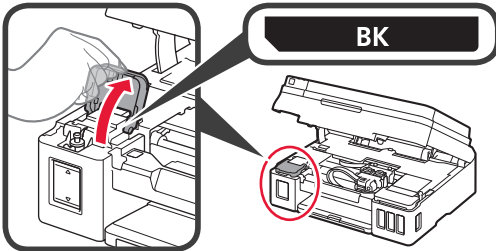


4. Menuang Tinta

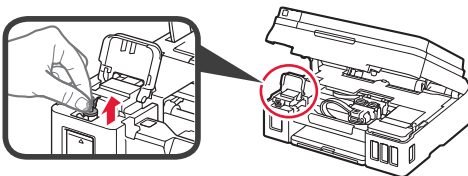


Produk ini membutuhkan penanganan tinta yang seksama. Tinta mungkin terpercik ketika kotak tinta diisi. Jika tinta menodai pakaian Anda atau benda lain, mungkin tidak akan dapat dibersihkan.

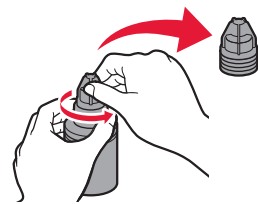
- 1 Buka penutup unit kotak tinta.



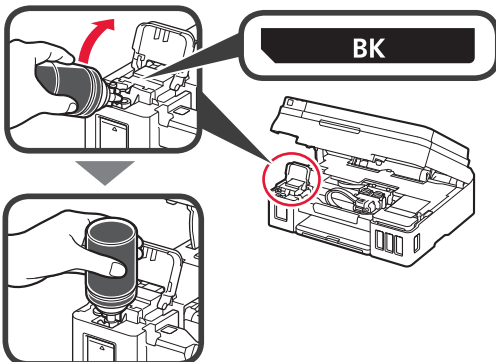
- 2 Pegang dan lepaskan penutup kotak dari kotak tinta.



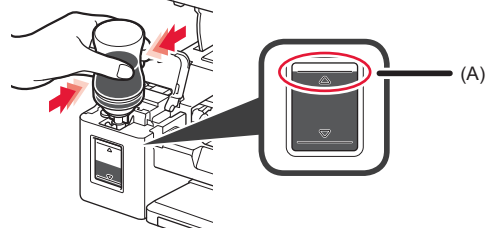
- 3 Pegang botol tinta dengan tegak dan lepaskan penutup botol.



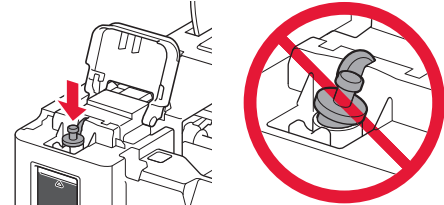
- 4 Masukkan mulut botol tinta ke dalam lubang pengisian dan balik botol tinta menghadap ke bawah.



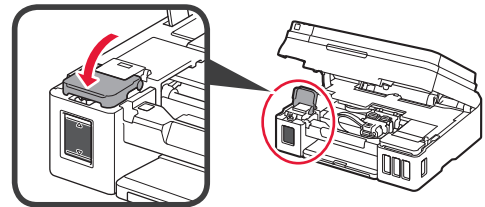
- 5 Tuangkan semua tinta ke dalam kotak tinta. Pastikan bahwa tinta telah diisi sampai garis batas atas (A).



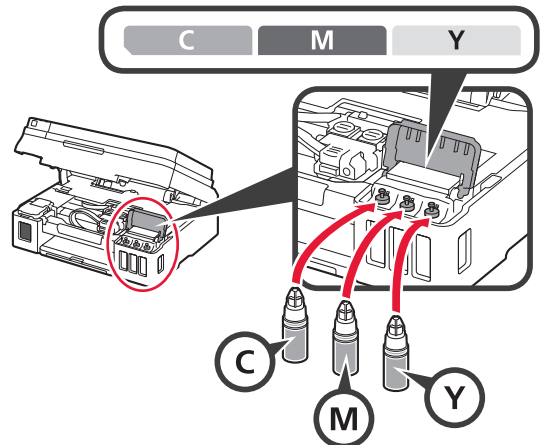
- 6 Pasang kembali penutup kotak dengan hati-hati.



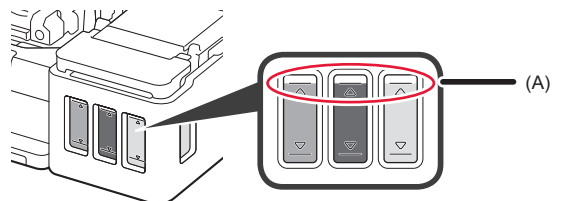
- 7 Tutup penutup unit kotak tinta.



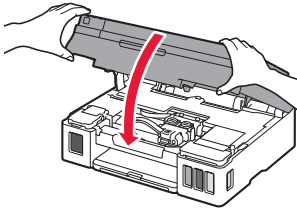
- 8 Ulangi langkah 1 sampai 7 untuk menuang semua tinta ke kotak tinta yang sesuai pada sebelah kanan menurut labelnya.



Pastikan bahwa tinta telah diisi sampai garis batas atas (A).



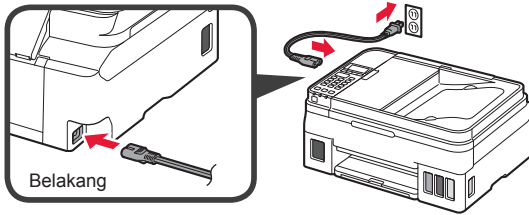
9 Tutup unit pemindaian / penutup.



5. Menyalakan Pencetak

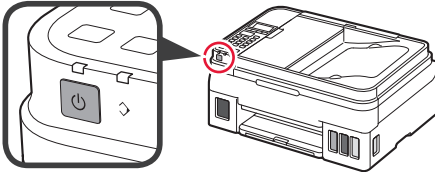


1 Hubungkan kabel listrik.

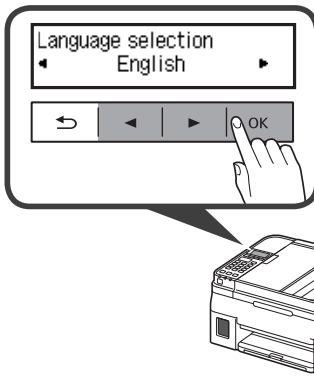


Jangan hubungkan kabel apa pun selain kabel listrik terlebih dahulu.

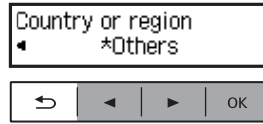
2 Tekan tombol **DAYA**.



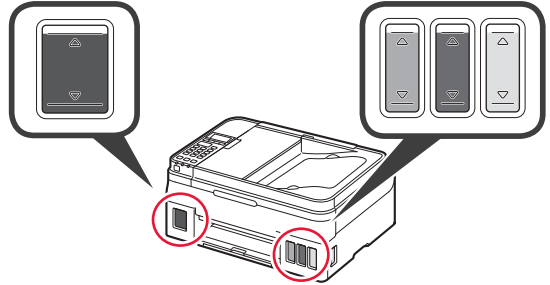
3 Ketika layar berikut ini muncul, gunakan tombol ◀ dan ▶ untuk memilih bahasa, kemudian tekan tombol **OK**.



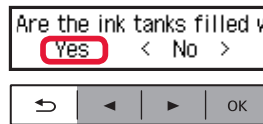
4 Jika layar berikut ini muncul, pilih negara atau wilayah Anda, kemudian tekan tombol **OK**.



5 Pastikan bahwa semua kotak tinta berisi tinta.

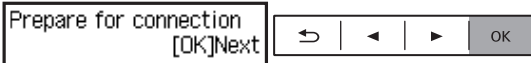


6 Pilih **Ya(Yes)** dengan tombol ◀ dan ▶, kemudian tekan tombol **OK**.



6. Menyiapkan untuk Koneksi

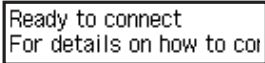
- 1 Tekan tombol **OK**.



Penyiapan tinta dimulai.

Ini membutuhkan waktu sekitar 5 sampai 6 menit.
Lanjutkan ke langkah berikutnya.

- 2 Periksa apakah layar berikut ini muncul.



Mulai dari sini, lanjutkan ke langkah yang sesuai dengan cara Anda menggunakan pencetak.

- Untuk menggunakan pencetak dengan menghubungkannya ke komputer saja atau ke komputer dan ponsel pintar
➔ "7-A. Menghubungkan ke Komputer"
- Untuk menggunakan pencetak dengan menghubungkannya ke ponsel pintar saja
➔ "7-B. Menghubungkan ke Ponsel Pintar" pada halaman 6

Untuk menggunakan pencetak tanpa menghubungkannya ke komputer atau ponsel pintar

- 1 Tekan tombol **Stop** pada pencetak.
- 2 Pada layar pemilihan metode koneksi, gunakan tombol ◀ dan ▶ untuk memilih **Jangan sambungkan (Do not connect)**, kemudian tekan tombol **OK**.
- 3 Gunakan tombol ◀ dan ▶ untuk memilih **Ya (Yes)**, kemudian tekan tombol **OK**.
- 4 Tunggu hingga layar berikut ini muncul.



Pengesetan telah selesai.

Untuk meneruskan pengesetan faks, lanjutkan ke halaman 8.

7-A. Menghubungkan ke Komputer



Anda perlu melakukan pengesetan koneksi untuk setiap komputer. Lanjutkan dengan pengesetan dari langkah 1 untuk setiap komputer.

- 1 Jalankan berkas pengesetan baik untuk metode **A** maupun metode **B**.

A Mengunduh dari Internet

- 1 Buka browser web (Chrome dll.) pada komputer Anda.
- 2 Masukkan URL berikut ini dan akses situs web Canon.

<http://ij.start.canon>



- 3 Pilih **Mengeset**.



- 4 Masukkan nama model pencetak Anda dan klik **OK**.



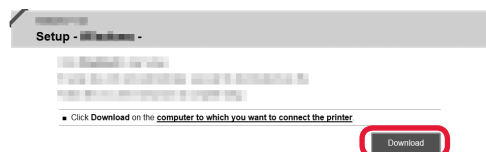
Anda dapat memilih nama model dari daftar.

- 5 Klik **Pengesetan**.



Prosedur untuk Windows dan macOS ditunjukkan di bawah ini. Jika Anda menggunakan komputer dengan OS selain Windows atau macOS, misalnya Chrome OS, lakukan pengesetan berdasarkan instruksi pada layar.

- 6 Klik **Unduh** dan unduh berkas pengesetan.



- 7 Jalankan berkas yang diunduh.

Lanjutkan ke langkah 2 pada halaman berikutnya untuk meneruskan.

B Menggunakan Setup CD-ROM (Hanya Windows)

1 Masukkan Setup CD-ROM ke komputer Anda.

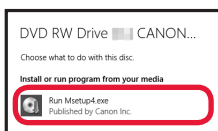


■ Ketika menggunakan Windows 10 atau Windows 8.1:

2 Ketika pesan berikut ini muncul pada sisi kanan layar komputer Anda, klik pesan tersebut.



3 Jika layar berikut ini muncul, klik **Jalankan Msetup4.exe(Run Msetup4.exe)**.



4 Jika kotak dialog **Kontrol Akun Pengguna(User Account Control)** muncul, klik **Ya(Yes)**.

Ketika Pesan Ini Tidak Muncul (atau Telah Menghilang)

1. Klik **File Explorer** pada taskbar.



2. Klik **PC ini(This PC)** pada sisi kiri jendela yang terbuka.

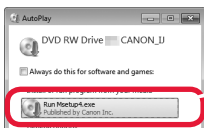
3. Klik dua kali ikon **CD-ROM** pada sisi kanan jendela.

Jika isi CD-ROM muncul, klik dua kali **Msetup4.exe**.

4. Lanjutkan ke langkah 4.

■ Ketika menggunakan Windows 7:

2 Ketika layar **AutoMain(AutoPlay)** muncul, klik **Jalankan Msetup4.exe(Run Msetup4.exe)**.



Ketika Layar **AutoMain(AutoPlay)** Tidak Muncul

1. Klik **Komputer(Computer)** dari menu mulai.

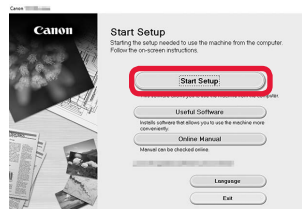
2. Klik dua kali ikon **CD-ROM** pada sisi kanan jendela yang terbuka.

Jika isi CD-ROM muncul, klik dua kali **Msetup4.exe**.

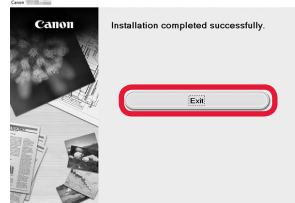
3 Jika kotak dialog **Kontrol Akun Pengguna(User Account Control)** muncul, klik **Lanjutkan(Continue)**.

Lanjutkan ke langkah 2 untuk meneruskan.

2 Klik **Mulai Pengesetan(Start Setup)**.



Jika layar berikut ini muncul, klik **Keluar(Exit)**.



Ikuti instruksi pada layar untuk melanjutkan pengesetan.

Pengesetan selesai ketika tampilan berikut ini muncul pada layar pencetak. Anda dapat mencetak dari komputer.



Untuk meneruskan pengesetan faks, lanjutkan ke halaman 8.

7-B. Menghubungkan ke Ponsel Pintar



Anda perlu melakukan pengesetan koneksi untuk setiap ponsel pintar. Lanjutkan dengan pengesetan dari langkah 1 untuk setiap ponsel pintar.

Persiapan

- Nyalakan Wi-Fi pada ponsel pintar Anda.
- Jika Anda memiliki perute nirkabel, hubungkan ponsel pintar Anda ke perute nirkabel yang ingin Anda hubungkan ke pencetak.
- * Untuk pengoperasian, rujuk ke petunjuk ponsel pintar dan perute nirkabel Anda atau hubungi produsennya.

1 Instal perangkat lunak aplikasi Canon PRINT Inkjet/SELPHY pada ponsel pintar Anda.



iOS : Cari "Canon PRINT" di App Store.

Android : Cari "Canon PRINT" di Google Play.

Atau akses situs web Canon dengan memindai kode QR.



- * Anda tidak dapat menghubungkan ponsel pintar Anda ke Internet secara nirkabel selama menghubungkan pencetak ke ponsel pintar secara langsung. Dalam kasus tersebut, Anda mungkin dikenakan biaya tergantung pada kontrak Anda dengan penyedia layanan.
- * Maksimal 5 perangkat dapat dihubungkan ke pencetak melalui koneksi LAN nirkabel secara langsung.

2 Periksa tampilan pada pencetak.

Layar akan mati jika tidak dioperasikan selama sekitar 10 menit. Tekan salah satu tombol pada panel operasi (kecuali tombol **DAYA**) untuk menampilkan layar.

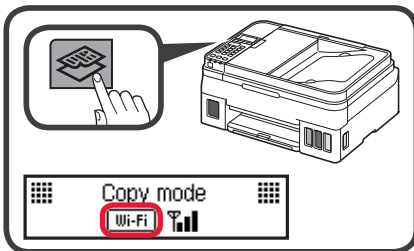
1 Apakah layar berikut ini muncul?

Ready to connect
For details on how to con

Tidak

Ya (Lanjutkan ke **B**.)

2 Apakah **Wi-Fi** (pencetak telah terhubung ke jaringan) muncul pada layar yang ditampilkan dengan menekan tombol **Salin**?



Ya

Tidak (Lanjutkan ke **B**.)

Jika **Wi-Fi** muncul, pencetak tidak dapat berkomunikasi dengan koneksi LAN nirkabel. Untuk detail, akses "<http://ij.start.canon>" untuk melihat **Pertanyaan yang Sering Diajukan**.

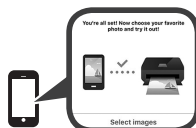
A **iOS** **Android**

1 Ketuk perangkat lunak aplikasi yang telah diinstal.



2 Ikuti instruksi pada layar untuk mendaftarkan pencetak.

3 Pastikan bahwa layar di sebelah kanan muncul.



Koneksi dengan ponsel pintar Anda telah selesai. Anda dapat mencetak dari ponsel pintar.

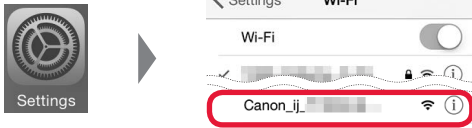
Untuk mencetak foto, muatkan kertas foto. Lanjutkan ke "Memuatkan Kertas" pada halaman 8.

Untuk meneruskan pengesetan faks, lanjutkan ke halaman 8.

- B** Prosedur di bawah ini berbeda tergantung pada iOS atau Android. Pilih sistem operasi Anda dan lanjutkan sesuai prosedurnya.

iOS

- 1 Ketuk **Pengaturan(Settings)** pada layar utama ponsel pintar Anda, dan ketuk **Canon_ij_XXXX** dalam setelan Wi-Fi.



Jika **Canon_ij_XXXX** tidak muncul pada daftar, lihat "Penyelesaian Masalah" di bawah ini untuk mengoperasikan pencetak, kemudian ulangi langkah 1.

- 2 Ketuk perangkat lunak aplikasi yang telah diinstal.



- 3 Ikuti instruksi pada layar untuk mendaftarkan pencetak.

Ikuti instruksi pada layar untuk melanjutkan pengesetan.

Jika Anda memilih **Plh Metode Koneksi Scr Auto (dianjurkan)(Auto Select Conn. Method (recommended))** pada layar pemilihan metode koneksi, metode koneksi yang sesuai dipilih secara otomatis tergantung pada lingkungan Anda.

- 4 Pastikan bahwa layar berikut ini muncul.



Koneksi dengan ponsel pintar Anda telah selesai. Anda dapat mencetak dari ponsel pintar.

Untuk mencetak foto, muatkan kertas foto. Lanjutkan ke "Memuatkan Kertas" pada halaman 8.

Untuk meneruskan pengesetan faks, lanjutkan ke halaman 8.

Android

- 1 Ketuk perangkat lunak aplikasi yang telah diinstal.



- 2 Ikuti instruksi pada layar untuk mendaftarkan pencetak.

Jika pesan yang mengatakan "**Pencetak tidak terdaftar. Laksanakan pengesetan pencetak?(Printer is not registered. Perform printer setup?)**" tidak muncul, lihat "Penyelesaian Masalah" di bawah ini untuk mengoperasikan pencetak, kemudian tunggu sebentar hingga pesan muncul.

Ikuti instruksi pada layar untuk melanjutkan pengesetan.

- Metode koneksi yang sesuai dipilih tergantung pada lingkungan Anda.
- Jika dua nama pencetak muncul pada layar **Daftarkan pencetak(Register Printer)** seperti yang ditunjukkan di bawah ini, pilih A.
A) G4010 series (xxx.xxx.xxx.xxx)
B) Direct-xxxx-G4010series

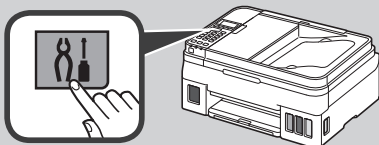
- 3 Pastikan bahwa layar berikut ini muncul.



Penyelesaian Masalah

Pencetak tidak ditemukan dari ponsel pintar Anda.

- 1 Tekan tombol **Pengesetan** pada pencetak.

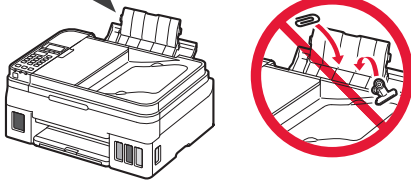
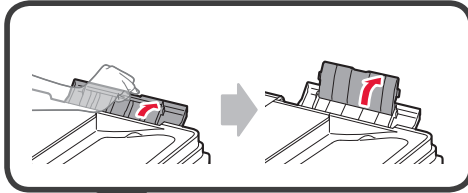


- 2 Gunakan tombol ◀ dan ▶ untuk memilih **Pngstn LAN nirkabel(Wireless LAN setup) > Kon. nirkabel mudah(Easy WL connect)**, kemudian tekan tombol **OK**.
- 3 Kembali ke pengoperasian ponsel pintar Anda.

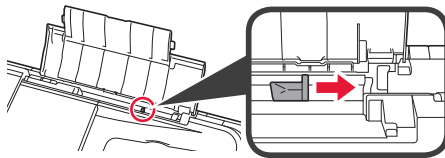
Memuatkan Kertas



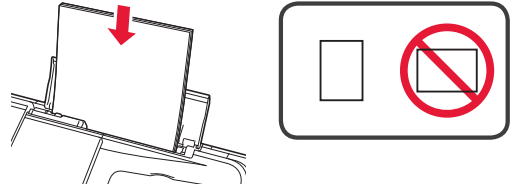
- 1 Buka pendukung kertas dan perpanjangan pendukung kertas.



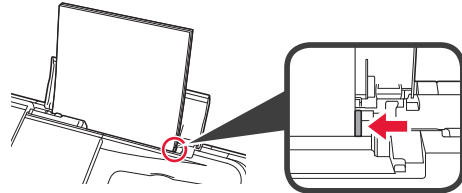
- 2 Geser pemandu kertas kanan ke ujung.



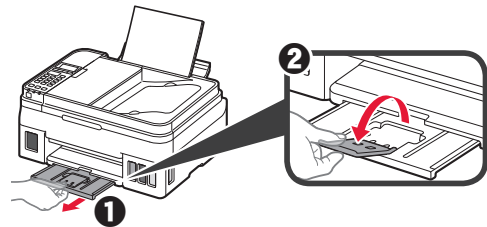
- 3 Muatkan kertas dengan sisi cetak menghadap ke atas.



- 4 Geser pemandu kertas sebelah kanan untuk mengepaskannya dengan sisi tumpukan kertas.



- 5
 - 1 Tarik keluar tatakan keluaran kertas.
 - 2 Buka perpanjangan tatakan keluaran.



Menggunakan Fungsi Faks

Sebelum menggunakan fungsi faks, rujuk ke **Mengeset FAKS** untuk mengeset fungsi faks pencetak Anda. Anda dapat merujuk ke **Mengeset FAKS** dengan salah satu metode berikut ini.

- Membuka dari situs web

- 1 Akses situs web Canon.

<http://ij.start.canon>



- 2 Pilih Mengeset.



- 3 Ketika muncul layar untuk memilih model, masukkan nama model pencetak Anda.

- 4 Pilih Membuat Faks Siap untuk Digunakan.





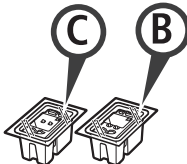
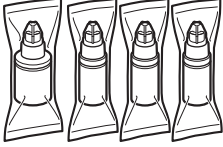
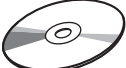
- Membuka dari petunjuk yang telah diinstal pada komputer Anda

Berikut ini adalah contoh yang menggunakan Windows 10.

- 1 Klik tombol **Mulai(Start)**.
- 2 Klik **Semua aplikasi(All apps) > Canon G4010 series Petunjuk Elektronik** dengan urutan ini, kemudian buka **Petunjuk Dasar**.
- 3 Pilih **Mengeset FAKS**.



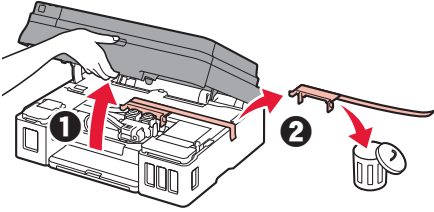
1. Kiểm tra các vật dụng kèm theo máy

-  □ Dây nguồn
 -  □ Cáp mô-đun
 -  □ Hộp mực C □ Hộp mực B
 -  □ Lọ nạp mực
 -  □ CD-ROM cài đặt cho Windows PC
- Thông tin an toàn và quan trọng
- Hướng dẫn bắt đầu (sách hướng dẫn sử dụng này)

2. Tháo vật liệu đóng gói



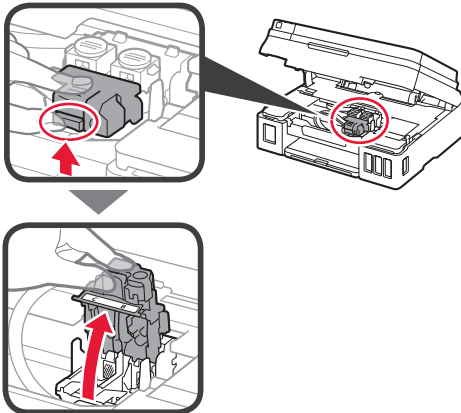
- 1 Tháo vật liệu đóng gói (ví dụ như băng dính màu cam) ra khỏi phần bên ngoài của máy in.
- 2 **❶** Mở bộ quét / nắp.
❷ Tháo băng dính màu cam và vật liệu bảo vệ ra và bỏ đi.



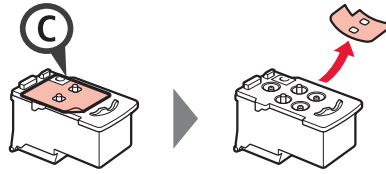
3. Lắp Hộp mực



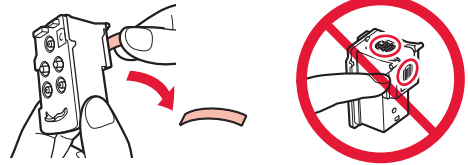
- 1 Mở nắp khóa hộp mực.



- 2 Lấy hộp mực (màu) C ra khỏi gói và bóc nhãn ra.

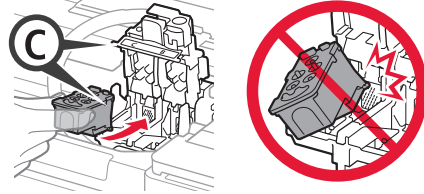


- 3 Gỡ băng bảo vệ ra.



Không được chạm vào.

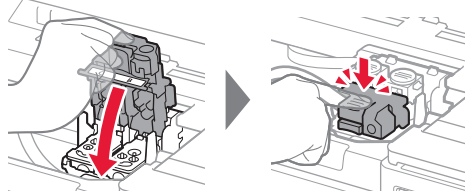
- 4 Lắp hộp mực (màu) C ở bên trái.



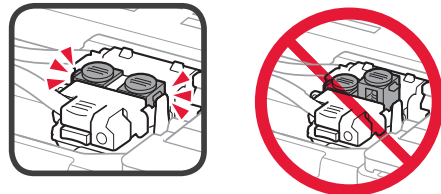
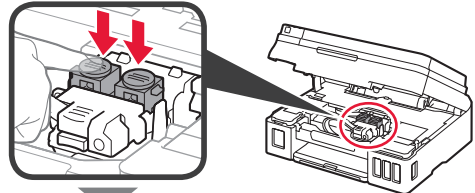
Không va mạnh hộp mực vào các bộ phận xung quanh.

- 5 Lắp lại các bước từ 2 đến 4 để lắp hộp mực (đen) B ở bên phải.

- 6 Đóng nắp khóa hộp mực và đẩy nắp xuống.



- 7 Nhấn cả hai nút khớp nối.

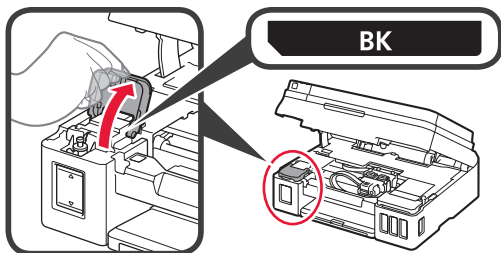


4. Rót Mực

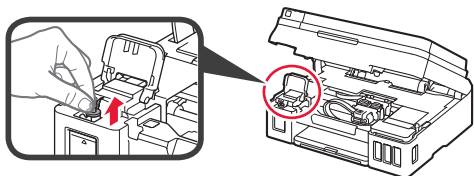


Yêu cầu thao tác mực cẩn thận đối với sản phẩm này. Mực có thể văng ra khi nạp mực vào các bình mực. Mực có thể không tẩy được khi dính vào quần áo hoặc đồ đạc cá nhân.

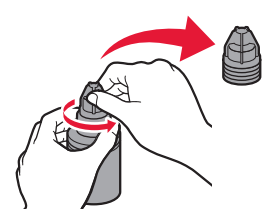
- 1 Mở nắp khay bình mực.



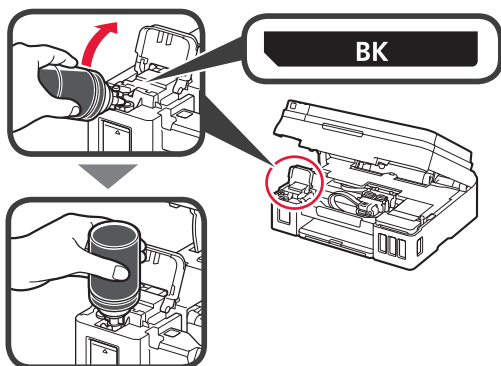
- 2 Nắm vào và tháo nắp bình của bình mực ra.



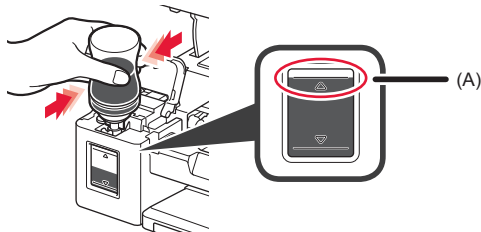
- 3 Giữ lọ nạp mực thẳng đứng và tháo nắp lọ nạp ra.



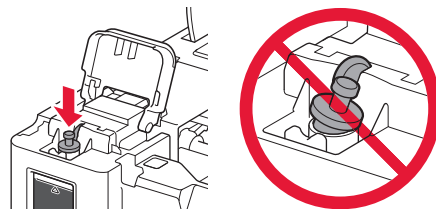
- 4 Đặt miệng ống của lọ nạp mực vào trong đầu nạp mực và dựng thẳng lọ nạp mực ngược xuống.



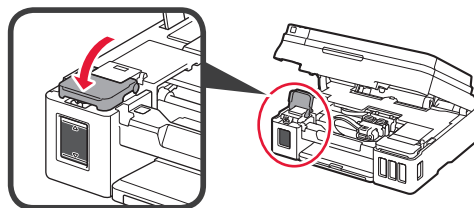
- 5 Rót hết mực vào trong bình mực. Xác nhận rằng mực đã được nạp tới đường giới hạn trên (A).



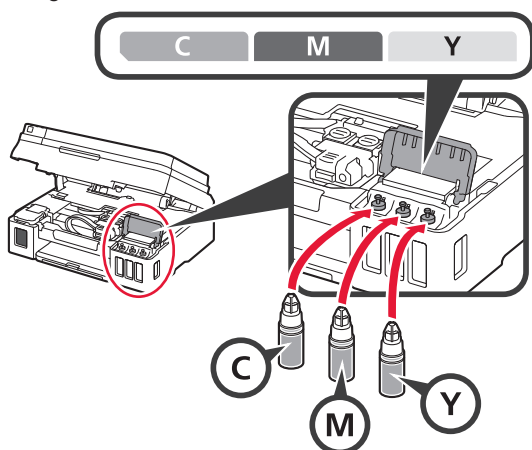
- 6 Đóng lại nắp bình chắc chắn.



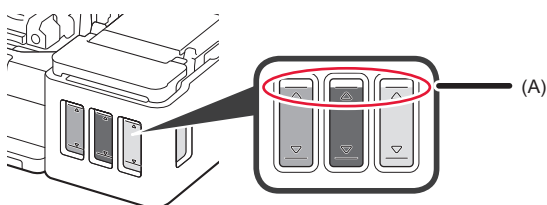
- 7 Đóng nắp khay bình mực.



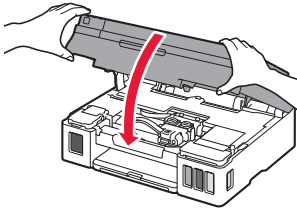
- 8 Lặp lại các bước từ 1 đến 7 để rót hết mực vào trong các bình mực tương ứng ở bên phải theo đúng nhãn.



Xác nhận rằng mực đã được nạp tới đường giới hạn trên (A).



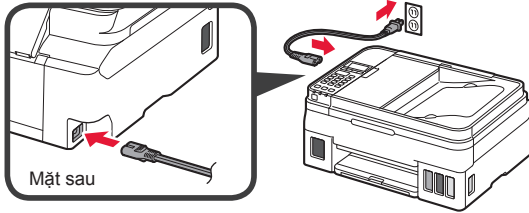
9 Đóng bộ quét / nắp.



5. Bật Máy in

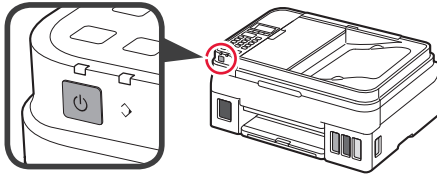


1 Két nối dây nguồn.

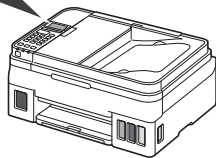
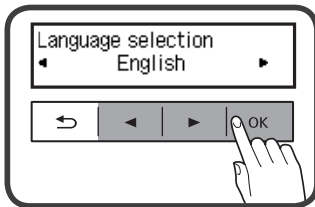


Không kết nối bất kỳ cáp nào ngoại trừ dây nguồn.

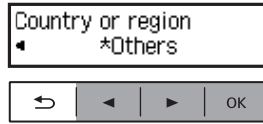
2 Nhấn nút **BẬT**.



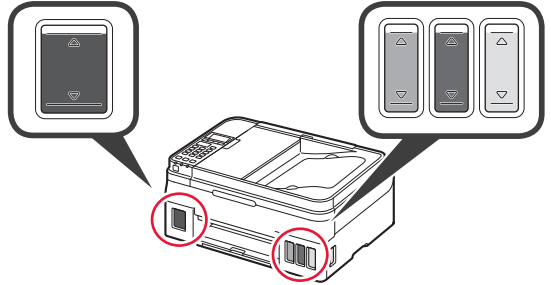
3 Khi màn hình sau đây xuất hiện, sử dụng nút ◀ và ▶ để chọn một ngôn ngữ, rồi nhấn nút **OK**.



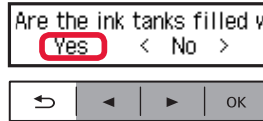
4 Nếu màn hình sau đây xuất hiện, chọn quốc gia hoặc khu vực, rồi nhấn nút **OK**.



5 Xác nhận rằng tất cả bình mực đều có mực.

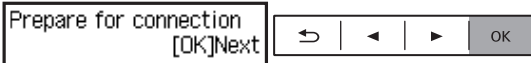


6 Chọn **Có(Yes)** bằng nút ◀ và ▶, rồi nhấn nút **OK**.



6. Chuẩn bị cho kết nối

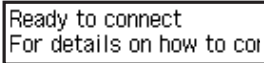
1 Nhấn nút **OK**.



Chuẩn bị mực bắt đầu.

Quá trình này mất khoảng 5 đến 6 phút. Chuyển sang bước tiếp theo.

2 Kiểm tra xem màn hình sau đây xuất hiện chưa.



Từ đây, tiếp tục thực hiện bước tùy theo cách bạn sử dụng máy in.

• Sử dụng máy in bằng cách chỉ kết nối với máy tính hoặc kết nối với cả máy tính và smartphone

➔ "7-A. Kết nối với máy tính"

• Sử dụng máy in bằng cách chỉ kết nối với smartphone

➔ "7-B. Kết nối với smartphone" ở trang 6

Sử dụng máy in mà không cần kết nối với máy tính hoặc smartphone

❶ Nhấn nút **Dừng** trên máy in.

❷ Trên màn hình lựa chọn phương thức kết nối, sử dụng nút **◀** và **▶** để lựa chọn **Không thể kết nối (Do not connect)**, rồi nhấn nút **OK**.

❸ Sử dụng nút **◀** và **▶** để chọn **Có (Yes)**, rồi nhấn nút **OK**.

❹ Chờ cho đến khi màn hình sau đây xuất hiện.



Thiết lập đã hoàn tất.

Để tiếp tục thiết lập fax, chuyển sang trang 8.

7-A. Kết nối với máy tính



Bạn cần thiết lập kết nối cho từng máy tính. Chuyển sang thiết lập từ bước 1 cho từng máy tính.

1 Thực hiện theo phương thức **A** hoặc **B** để chạy dữ liệu cài đặt.

A Tải xuống từ Internet

❶ Mở trình duyệt web (e.v.v.) trên máy tính.

❷ Nhập URL sau đây và truy cập trang web của Canon.

<http://ij.start.canon>



❸ Chọn **Thiết lập**.



❹ Nhập tên model của máy in và nhấn **OK**.



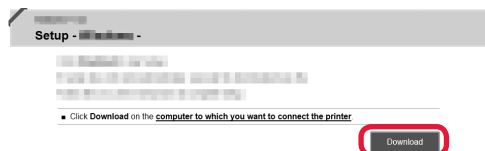
Bạn có thể chọn tên model từ danh sách.

❺ Nhấp **Thiết lập**.



Quy trình dành cho Windows và macOS được trình bày bên dưới. Nếu bạn đang sử dụng máy tính với OS ngoài Windows hoặc macOS, ví dụ như Chrome OS, thực hiện thiết lập theo hướng dẫn trên màn hình.

❻ Nhấp **Tải xuống** và tải xuống dữ liệu cài đặt.



❼ Chạy dữ liệu đã tải xuống.

Chuyển sang bước 2 ở trang tiếp theo để tiếp tục.

B Sử dụng CD-ROM cài đặt (Chỉ dành cho Windows)

1 Chèn CD-ROM cài đặt vào trong máy tính.

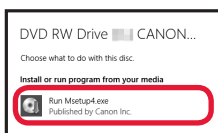


■ Khi sử dụng Windows 10 hoặc Windows 8.1:

2 Khi thông báo sau đây xuất hiện ở bên phải của màn hình máy tính, nhấp vào thông báo.



3 Nếu màn hình sau đây xuất hiện, nhấp **Chạy Msetup4.exe**(Run Msetup4.exe).



4 Nếu hộp thoại **Điều khiển Trạng thái Người dùng**(User Account Control) xuất hiện, nhấp **Có**(Yes).

Khi thông báo này không xuất hiện (hoặc đã biến mất)

1. Nhấp **File Explorer** trên thanh tác vụ.



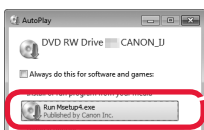
2. Nhấp **PC này(This PC)** ở phía bên trái của cửa sổ đã mở.

3. Nhấp đúp vào biểu tượng CD-ROM ở phía bên phải của cửa sổ. Nếu nội dung của CD-ROM xuất hiện, nhấp đúp vào **Msetup4.exe**.

4. Chuyển sang bước **4**.

■ Khi sử dụng Windows 7:

2 Khi màn hình **Phát Tự động**(AutoPlay) xuất hiện, nhấp **Chạy Msetup4.exe**(Run Msetup4.exe).



Khi màn hình **Phát Tự động**(AutoPlay) không xuất hiện

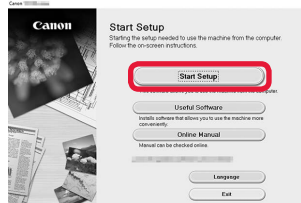
1. Nhấp **Máy tính**(Computer) từ menu khởi động.

2. Nhấp đúp vào biểu tượng CD-ROM ở phía bên phải của cửa sổ đã mở. Nếu nội dung của CD-ROM xuất hiện, nhấp đúp vào **Msetup4.exe**.

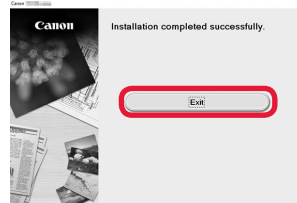
3 Nếu hộp thoại **Điều khiển Trạng thái Người dùng**(User Account Control) xuất hiện, nhấp **Tiếp tục**(Continue).

Chuyển sang bước 2 để tiếp tục.

2 Nhấp **Bắt đầu thiết lập**(Start Setup).



Nếu màn hình sau đây xuất hiện, nhấp **Thoát**(Exit).



Thực hiện theo hướng dẫn trên màn hình để tiếp tục việc thiết lập.

Thiết lập hoàn tất khi màn hình sau đây xuất hiện trên màn hình máy in. Bạn có thể in từ máy tính.



Để tiếp tục thiết lập fax, chuyển sang trang 8.

7-B. Kết nối với smartphone



Bạn cần thiết lập kết nối cho từng smartphone. Chuyển sang thiết lập từ bước 1 cho từng smartphone.

Chuẩn bị

- Bật Wi-Fi trên smartphone.
- Nếu bạn có bộ định tuyến không dây, hãy kết nối smartphone với bộ định tuyến không dây bạn muốn kết nối với máy in.
- * Để thao tác, tham khảo hướng dẫn sử dụng của smartphone và bộ định tuyến không dây hoặc liên hệ với nhà sản xuất.

1 Cài đặt phần mềm ứng dụng Canon PRINT Inkjet/SELPHY trên smartphone của bạn.



iOS : Tìm kiếm "Canon PRINT" trong App Store.

Android : Tìm kiếm "Canon PRINT" trong Google Play.

Hoặc truy cập trang web Canon bằng cách quét mã QR.



- * Bạn không thể kết nối không dây smartphone với Internet trong khi đang kết nối trực tiếp máy in với smartphone. Trong trường hợp đó, bạn có thể phải trả phí tùy theo hợp đồng với nhà cung cấp dịch vụ.
- * Có thể kết nối trực tiếp tối đa 5 thiết bị với máy in qua kết nối mạng LAN không dây.

2 Kiểm tra hiển thị trên máy in.

Màn hình tắt khi không thực hiện thao tác trong khoảng 10 phút. Nhấn một trong các nút trên bảng thao tác (ngoại trừ nút **BẬT**) để hiển thị màn hình.

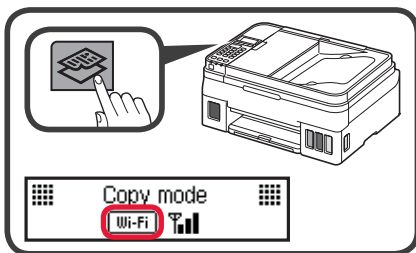
1 Màn hình sau đây xuất hiện?

Ready to connect
For details on how to con

Không

Có (Chuyển sang **B**.)

2 Biểu tượng **Wi-Fi** (máy in được kết nối tới mạng) có xuất hiện trên màn hình hiển thị khi nhấn nút Sao?



Có

Không (Chuyển sang **B**.)

Nếu **Wi-Fi** xuất hiện, máy in không thể giao tiếp bằng kết nối mạng LAN không dây. Để biết thêm chi tiết, truy cập <http://ij.start.canon> để xem **Những câu hỏi thường gặp**.

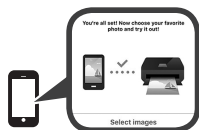
A **iOS** **Android**

1 Gõ nhẹ vào phần mềm ứng dụng đã cài đặt.



2 Thực hiện theo hướng dẫn trên màn hình để đăng ký máy in.

3 Đảm bảo màn hình bên phải xuất hiện.



Kết nối với smartphone đã hoàn tất. Bạn có thể in từ smartphone.

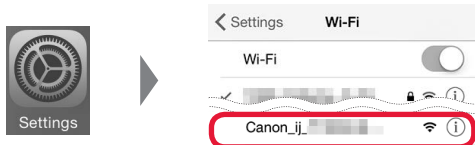
Để in ảnh, nạp giấy ảnh. Chuyển sang phần "Nạp Giấy" ở trang 8.

Để tiếp tục thiết lập fax, chuyển sang trang 8.

B Quy trình bên dưới khác nhau tùy thuộc vào iOS hoặc Android. Chọn hệ điều hành và chuyển tới quy trình tương ứng.

iOS

1 Gõ nhẹ vào **Cài đặt(Settings)** trên màn hình trang chủ của smartphone và gõ nhẹ vào **Canon_ij_XXXX** trong cài đặt Wi-Fi.



Nếu **Canon_ij_XXXX** không xuất hiện trong danh sách, xem phần "Khắc phục sự cố" bên dưới để thao tác máy in, rồi lặp lại bước 1.

2 Gõ nhẹ vào phần mềm ứng dụng đã cài đặt.



3 Thực hiện theo hướng dẫn trên màn hình để đăng ký máy in.

Thực hiện theo hướng dẫn trên màn hình để tiếp tục việc thiết lập.

Nếu bạn chọn **Auto Select Conn. Method (recommended)** trên màn hình lựa chọn phương thức kết nối, phương thức kết nối thích hợp sẽ được tự động chọn tùy thuộc vào môi trường của bạn.

4 Đảm bảo màn hình sau đây xuất hiện.



Kết nối với smartphone đã hoàn tất. Bạn có thể in từ smartphone.

Để in ảnh, nạp giấy ảnh. Chuyển sang phần "Nạp Giấy" ở trang 8.

Để tiếp tục thiết lập fax, chuyển sang trang 8.

Android

1 Gõ nhẹ vào phần mềm ứng dụng đã cài đặt.



2 Thực hiện theo hướng dẫn trên màn hình để đăng ký máy in.

Nếu thông báo "**Printer is not registered. Perform printer setup?**" không xuất hiện, xem phần "Khắc phục sự cố" bên dưới để thao tác máy in rồi chờ trong giây lát đến khi thông báo xuất hiện.

Thực hiện theo hướng dẫn trên màn hình để tiếp tục việc thiết lập.

- Chọn phương thức kết nối thích hợp tùy thuộc vào môi trường của bạn.
- Nếu hai tên máy in xuất hiện trên màn hình **Register Printer** như hiển thị bên dưới, chọn A.
A) G4010 series (xxx.xxx.xxx.xxx)
B) Direct-xxxx-G4010series

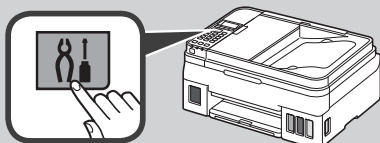
3 Đảm bảo màn hình sau đây xuất hiện.



Khắc phục sự cố

Không tìm thấy máy in từ smartphone.

1 Nhấn nút **Thiết lập** trên máy in.

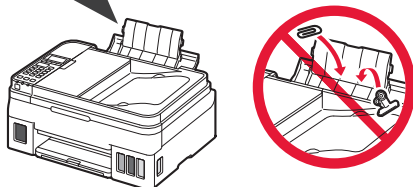
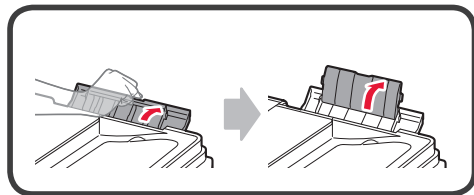


2 Sử dụng nút ◀ và ▶ để chọn **Th.lập LAN ko dây(Wireless LAN setup)** > **Knối kdây dễ dàng(Easy WL connect)**, rồi nhấn nút **OK**.

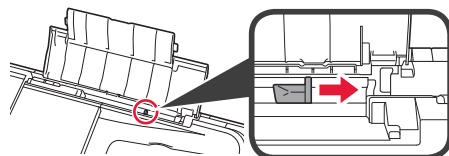
3 Quay lại thao tác smartphone.



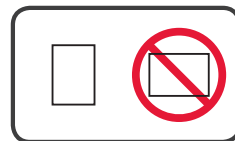
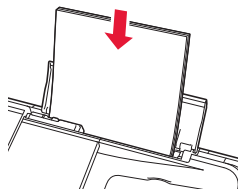
- 1 Mở giá đỡ giấy và phần mở rộng khay đỡ giấy.



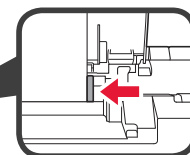
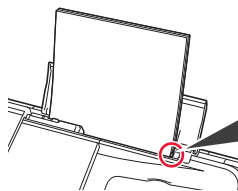
- 2 Trượt thanh dẫn giấy bên phải hết về cuối.



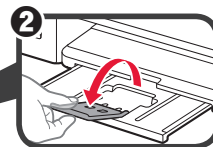
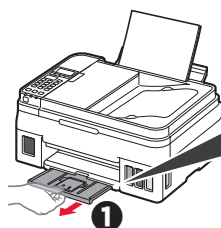
- 3 Nạp giấy với mặt cần in hướng lên trên.



- 4 Trượt thanh dẫn giấy bên phải để căn chỉnh thẳng với cạnh của chõng giấy.



- 5 ❶ Kéo khay giấy ra ra.
❷ Mở phần mở rộng khay giấy ra.



Sử dụng chức năng fax

Trước khi sử dụng chức năng fax, tham khảo **Cài đặt Fax** để thiết lập chức năng fax của máy in. Bạn có thể thực hiện theo một trong hai phương thức sau đây để tham khảo **Cài đặt Fax**.

- Mở từ trang web

- ❶ Truy nhập trang web của Canon.

<http://ij.start.canon>



- ❷ Chọn **Thiết lập**.



- ❸ Khi màn hình chọn model xuất hiện, nhập tên model của máy in.

- ❹ Chọn **Chuẩn bị sẵn sàng fax**.



- Mở từ hướng dẫn sử dụng đã cài đặt trong máy tính. Sau đây là ví dụ sử dụng Windows 10.

- ❶ Nhấp nút **Bắt đầu(Start)**.
❷ Nhấp lần lượt **Tất cả ứng dụng(All apps)** > **Canon G4010 series Hướng dẫn sử dụng trên màn hình**, rồi mở **Hướng dẫn sử dụng cơ bản**.
❸ Chọn **Cài đặt Fax**.





Access Online Manual

เข้าถึงคู่มือออนไลน์

Akses Petunjuk Daring

Truy nhập Hướng dẫn sử dụng trực tuyến



From browser

จากเบราว์เซอร์

Dari browser

Từ trình duyệt

<http://ij.start.canon>



From desktop shortcut

จากทางลัดบนเดสก์ท็อป

Dari pintasan desktop

Từ lối tắt trên màn hình nền



Windows 10



From browser

จากเบราว์เซอร์

Dari browser

Từ trình duyệt

<http://ij.start.canon>

