



Canon

PIXUS iP4930

かんたん スタートガイド

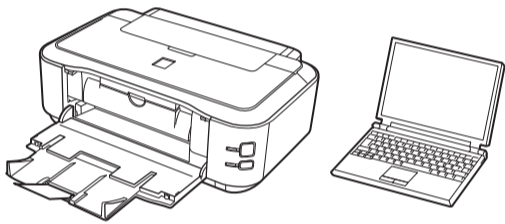


はじめにお読みください。
いつでも使用できるように大切に保管してください。

- Windows は、米国 Microsoft Corporation の米国およびその他の国における登録商標または商標です。
- Windows Vista は、米国 Microsoft Corporation の米国およびその他の国における登録商標または商標です。
- Macintosh、Mac および Mac OS は米国およびその他の国で登録された Apple Inc. の商標です。

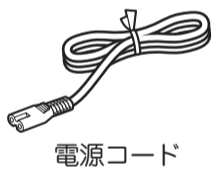
Model Number: K10367 (iP4930)

設置のときは、
プリンターをパソコンの近くに置いて操作してください。

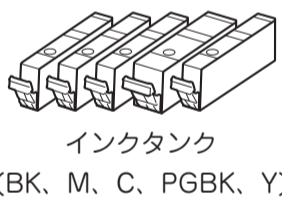


付属品

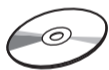
下記の付属品がすべてそろっていることを確認してください。



電源コード



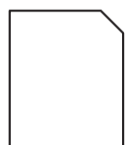
インクタンク
(BK、M、C、PGBK、Y)



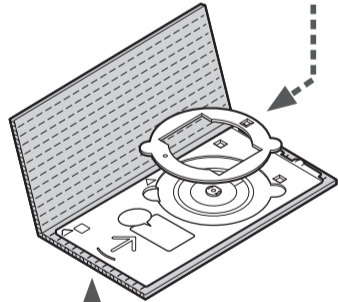
セットアップ CD-ROM



マニュアル一式

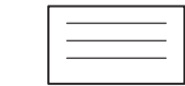


マットフォトペーパー
MP-101 A4 サイズ用紙
(自動プリントヘッド位置調整用)



8 cm(3.15 inches)
ディスクアダプター

ディスクトレイ

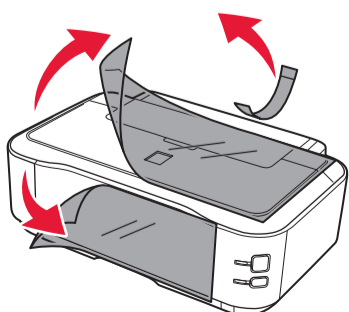


その他の印刷物

市販の USB ケーブル (A-B タイプ) が必要です。

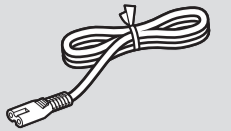
準備

保護シートとテープを取り除いてください。



1

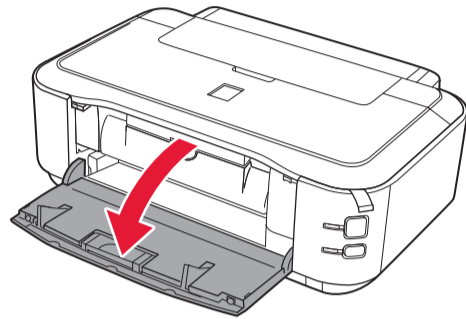
さあ、はじめよう



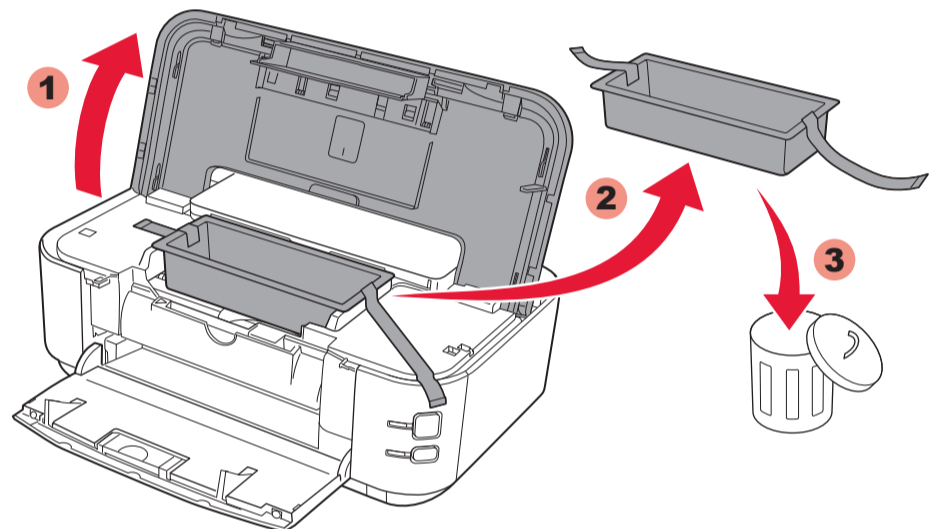
プリンターの内部に物が入らないように注意してください。故障の原因になります。

1

1 排紙トレイを開く



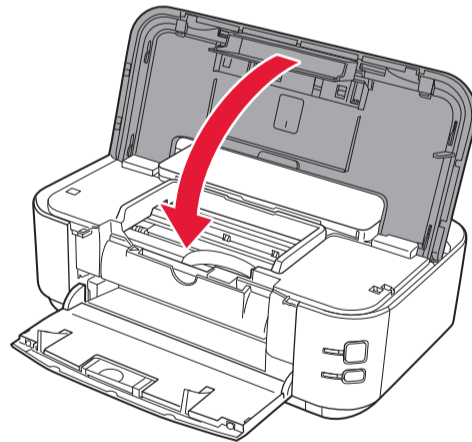
2



2 トップカバーを開き、オレンジテープと固定部材を取り除く

3

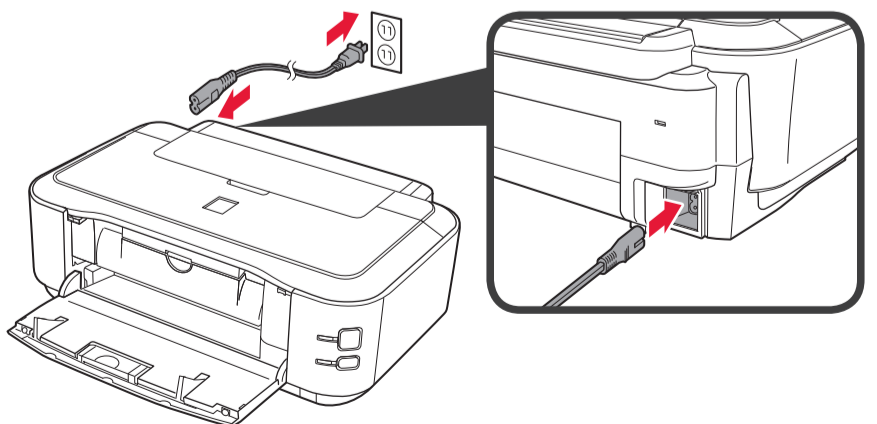
3 トップカバーを閉じる



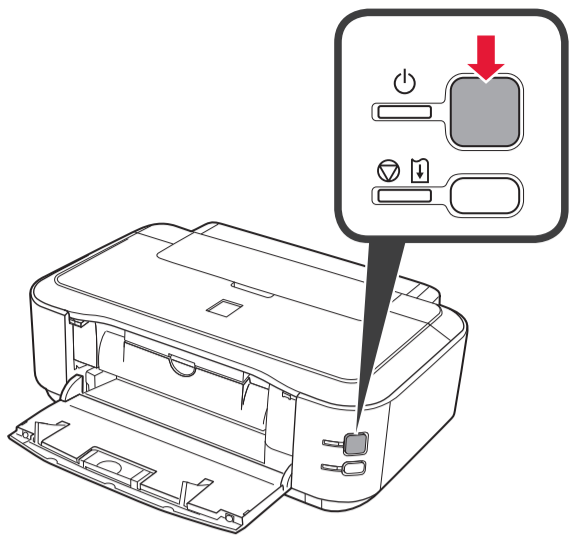
4

4 電源コードを接続する

USB ケーブルはまだ接続しないでください。

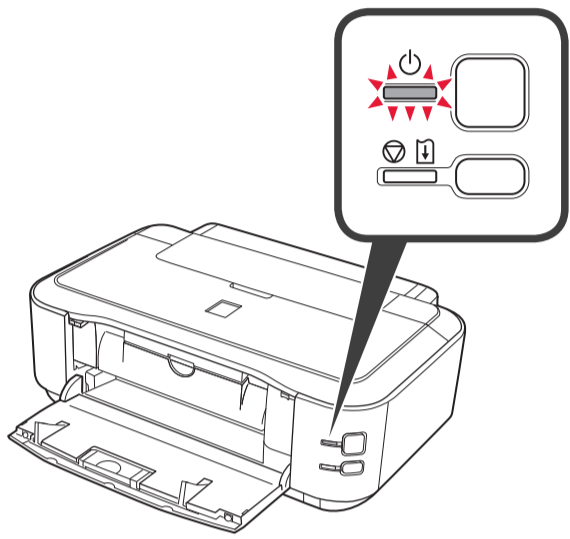


5



5 電源ボタンを押す

6

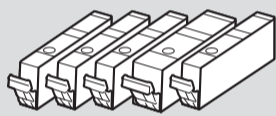


6 電源ランプ（緑色）が点灯したことを確認する

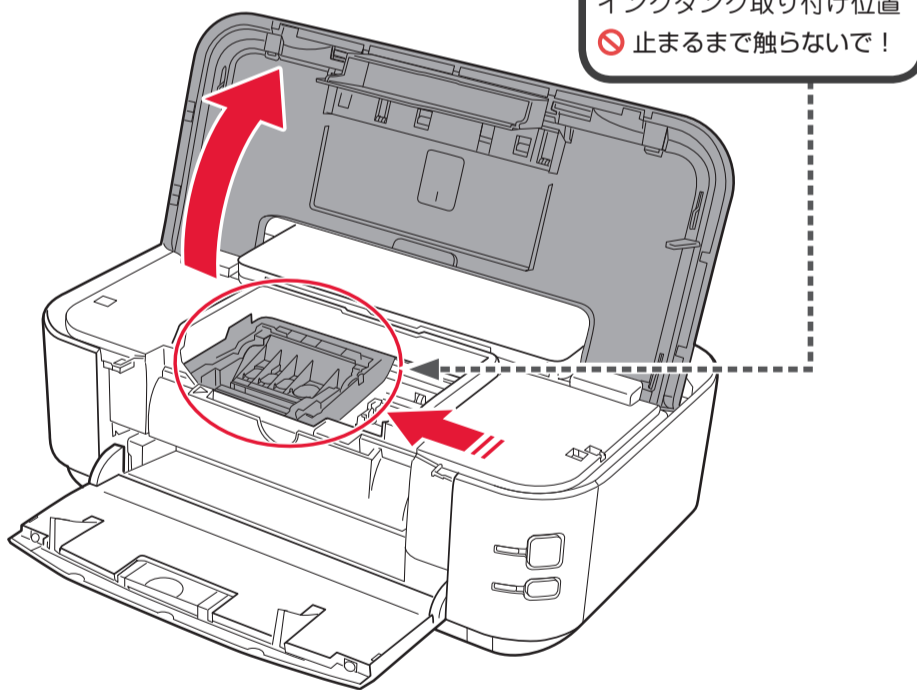
エラーランプ（オレンジ色）が点滅したときは、電源ボタンを押して電源を切り、手順2からやり直してください。

2

インクタンクを取り付けよう

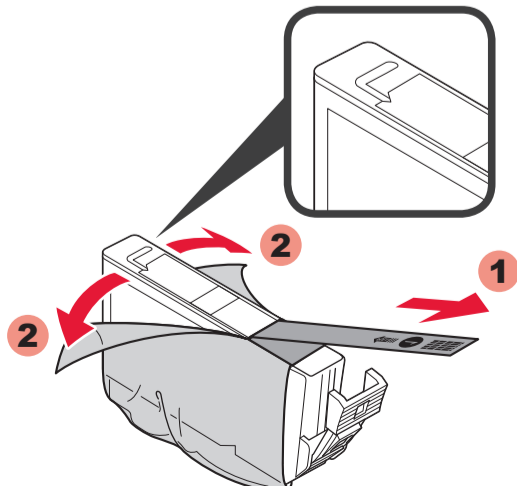


1



1 トップカバーを開く

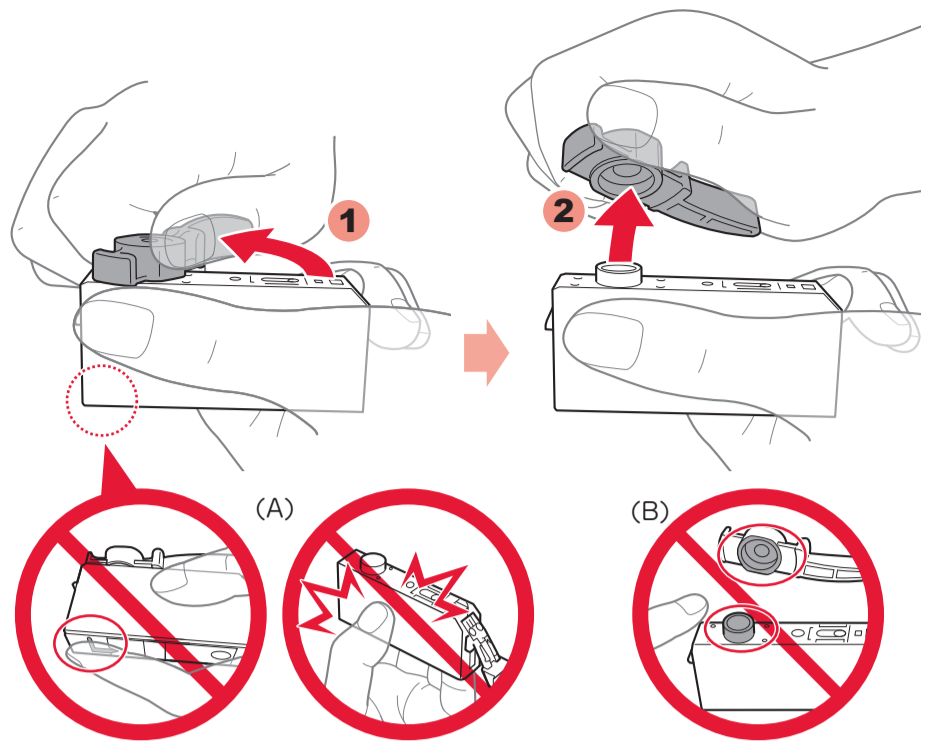
2



2 フィルムをはがす

・ かならず付属のインクタンクをご使用ください。
・ オレンジ色のテープを完全にはがしてください。

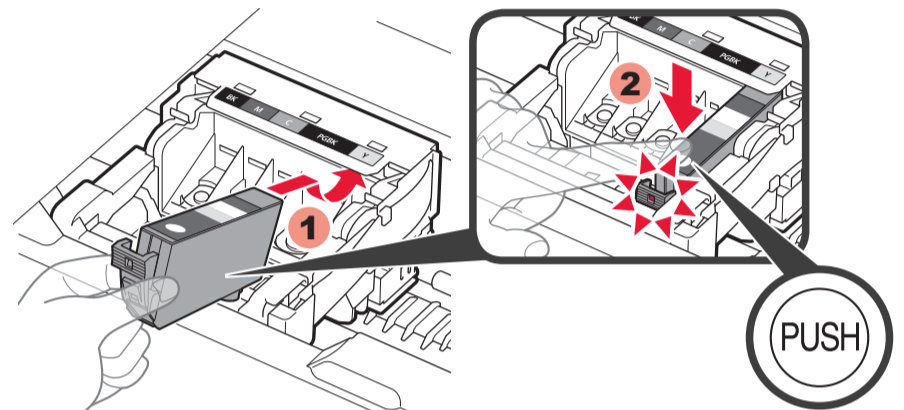
3



3 オレンジ色のキャップをひねって、はずす

- ⊘ (A) L字の溝をふさいだまま、側面を押さないで!
- ⊘ (B) 触らないで!

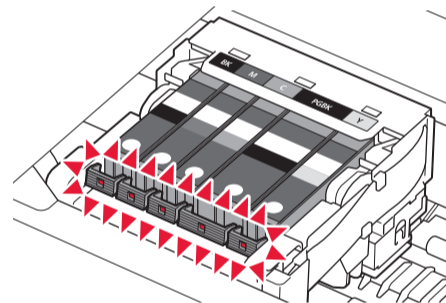
4



4 インクタンクを差し込み、上から押す

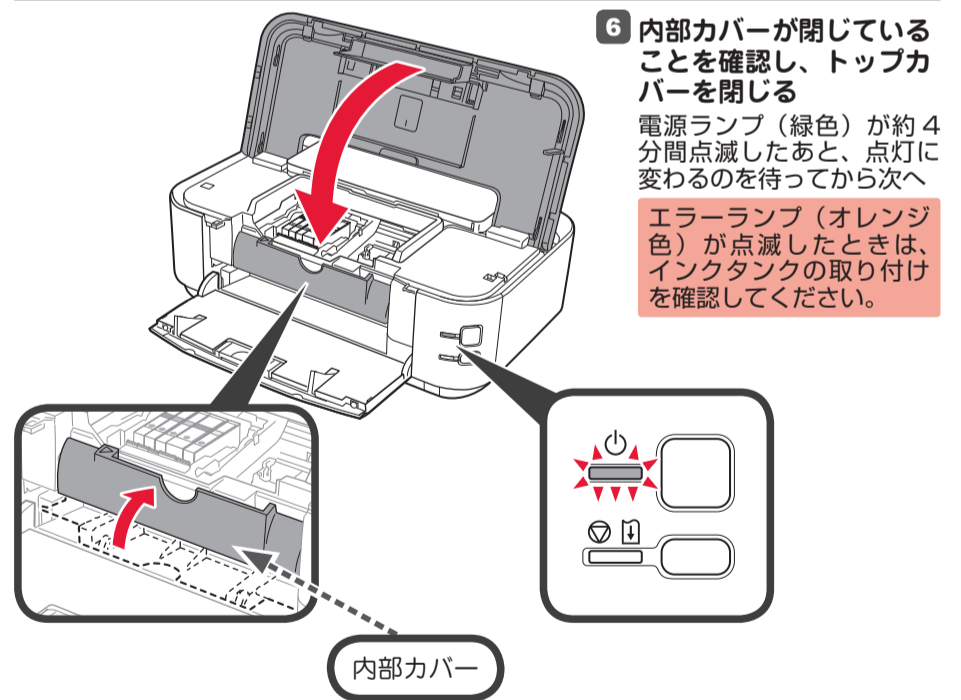
ランプが点灯してから、次のインクタンクを取り付ける

5



5 すべてのランプが点灯したことを確認する

6



6 内部カバーが閉じていることを確認し、トップカバーを閉じる

電源ランプ（緑色）が約4分間点滅したあと、点灯に変わるのを待ってから次へ

エラーランプ（オレンジ色）が点滅したときは、インクタンクの取り付けを確認してください。

インクタンクを交換するときは

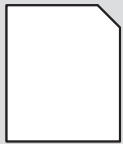
キヤノン純正インクのご使用をお勧めします。本製品で使用できるインクタンク番号は、以下のものです。



BK: BCI-326BK M: BCI-326M
C: BCI-326C PGBK: BCI-325PGBK
Y: BCI-326Y

3

プリントヘッドの位置を調整しよう



よりよい印刷結果を得るためにプリントヘッドの調整をします。

1 用紙サポートと補助トレイを開く

2 用紙ガイドを両端に寄せる

3 付属の専用紙 MP-101 を、後トレイにセットする

4 用紙ガイドを用紙の両端に合わせる

5 リセットボタンを押す

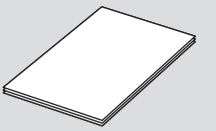
6 約 5～6 分後、青と黒でパターンが印刷されたら調整終了

エラーランプ（オレンジ色）が点滅したときは、「PIXUS 早わかり」の「困ったときには」を参照してください。

プリントヘッド位置の調整は、プリンタードライバーを使って、あとで行うこともできます。詳しくは「電子マニュアル」を参照してください。

4

用紙をセットしよう



普通紙をカセットにセットする

1 補助トレイと排紙トレイを閉じてから、カセットを引き出してカバーを取りはずす

2 レバーを矢印の方向へ引きながら、カセットを引き伸ばす

3 用紙ガイドを端に寄せ、手前の用紙ガイドを用紙サイズに合わせる

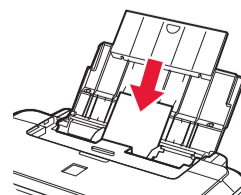
4 用紙を右寄せにセットし、左側の用紙ガイドを用紙の端に合わせる

5 カバーを取り付けて、カセットを戻す

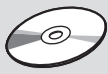
用紙について、詳しくは「電子マニュアル」を参照してください。

写真用紙／はがきを使うときは

写真用紙／はがきは、後トレイでのみ使用できます。



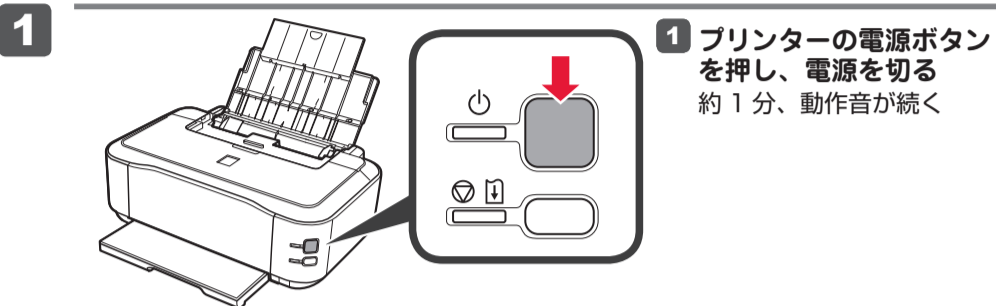
印刷の前に、プリンターの用紙設定（種類やサイズ）をかならず変更してください。詳しくは「PIXUS 早わかり」を参照してください。

**USB ケーブルはまだ接続しないでください。**

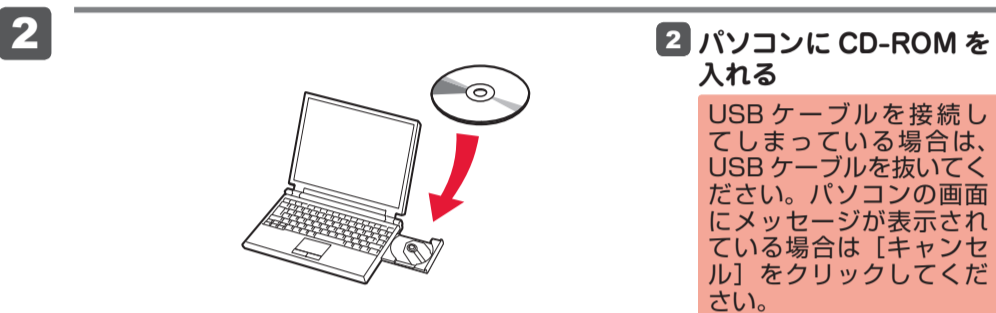
『セットアップ CD-ROM』 起動後、インストールの途中で接続の指示があります。

- ・ 起動しているすべてのプログラムは、あらかじめ終了しておいてください。
- ・ 管理者 (Administrators グループのメンバー) としてログオンしてください。
- ・ インストールの途中でインターネット接続が発生することがあります。

ここでは、Windows 7 operating system Home Premium および Mac OS X v.10.6.x の画面で説明しています。OS のバージョンにより、画面が異なる場合があります。

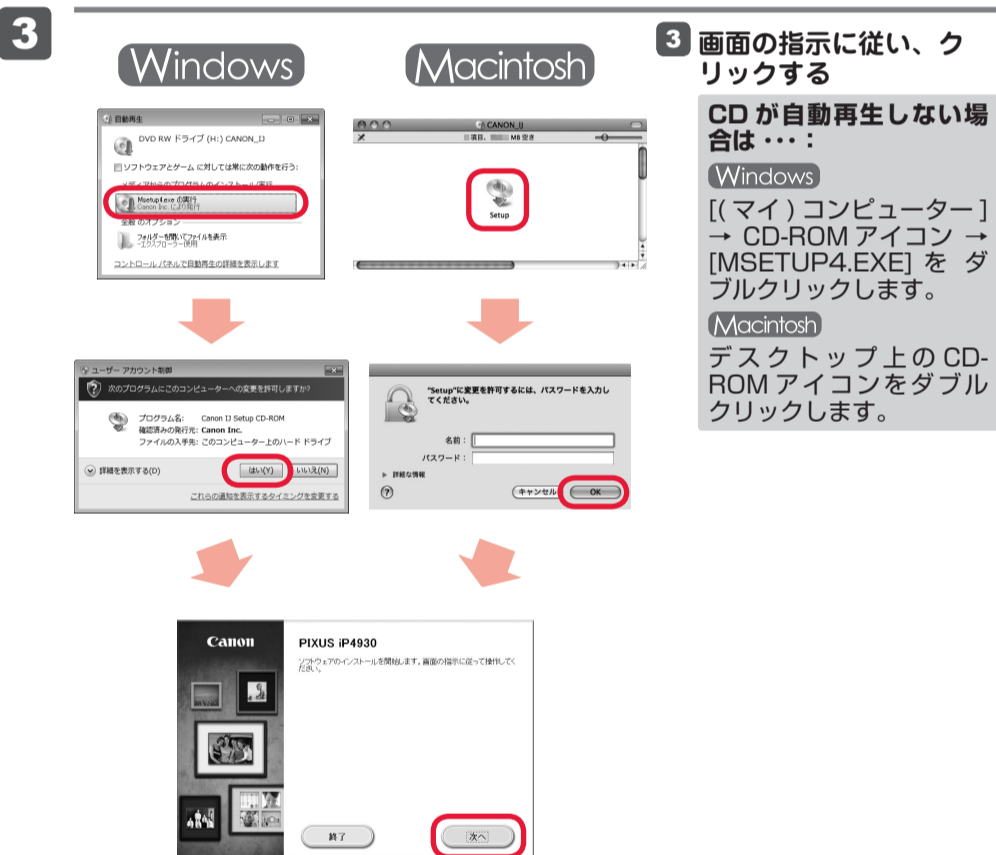


1 プリンターの電源ボタン
を押し、電源を切る
約 1 分、動作音が続く



2 パソコンに CD-ROM を
入れる

USB ケーブルを接続し
てしまっている場合は、
USB ケーブルを抜いてく
ださい。パソコンの画面
にメッセージが表示され
ている場合は [キャンセル]
をクリックしてください。



3 画面の指示に従い、ク
リックする

CD が自動再生しない場
合は・・・

Windows
[(マイ) コンピューター]
→ CD-ROM アイコン →
[MSETUP4.EXE] をダ
ブルクリックします。

Macintosh
デスクトップ上の CD-
ROM アイコンをダブル
クリックします。

これ以降は、パソコンの画面の指示に従って
操作を進めてください。

パソコンで読むマニュアル『電子マニュアル』を
ご活用ください



インストールが終了すると、「Solution Menu EX (ソリューション・メニュー・イー
ックス)」が起動します。ここから [マニュアルと設定] → [電子マニュアル (取扱説明書)]
をクリックすると、『電子マニュアル』が開きます。

機能や操作を詳しく知りたいとき、困ったときなどにご覧ください。

Solution Menu EX および『電子マニュアル』のインストールが必要です。

インクタンクについてのご注意

- ・ インクタンクに穴を開けるなどの改造や分解をすると、インクが漏れ、本製品の故障の原因となることがあります。改造・分解はお勧めしません。
 - ・ インクの詰め替えなどによる非純正インクのご使用は、印刷品質の低下やプリントヘッドの故障の原因となることがあります。安全上問題はありますが、まれに、純正品にないインク成分によるとみられるプリントヘッド部分の発熱・発煙事例*も報告されています。キャノン純正インクのご使用をお勧めします。(* すべての非純正インクについて上記事例が報告されているものではありません。)
 - ・ 非純正インクタンクまたは非純正インクのご使用に起因する不具合への対応については、保守契約期間内または保証期間内であっても有償となります。
- ※ インクタンクの交換については、『電子マニュアル』の「インクタンクを交換する」を参照してください。