

**Canon**

**PIXMA G1110 series**

**Getting Started**

**Guía de inicio**

**Para Começar**

Read **Safety and Important Information**  
(addendum) first.

Lea primero **Información de seguridad**  
**e información importante** (apéndice).

Leia **Informações Importantes e Sobre**  
**Segurança** (adendo) primeiro.



QT62276V02

# 1



Installing the Printer.....page 1

Instalación de la impresora.....página 1

Instalando a impressora .....página 1

# 2



Connecting with Computer .....page 4

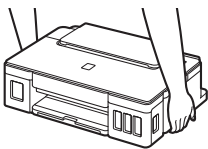
Conexión con el ordenador .....página 4

Conectando a um computador .....página 4

## How to Hold Printer

Cómo sujetar la impresora

Como segurar a impressora



## Explanatory Movies

Películas explicativas

Filmes explicativos



<http://ij.start.canon>



3.XXXXXXXXXXXXXXX



## 1. Checking Included Items

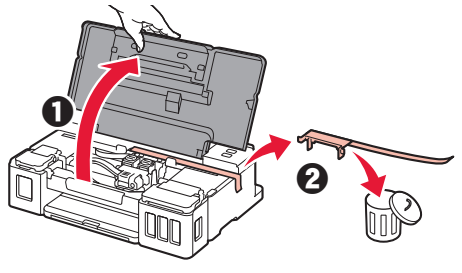


- Cartridge
- Ink bottle
- Power cord
- Setup CD-ROM for Windows PC
- Safety and Important Information
- Getting Started (this manual)

## 2. Removing Packing Materials



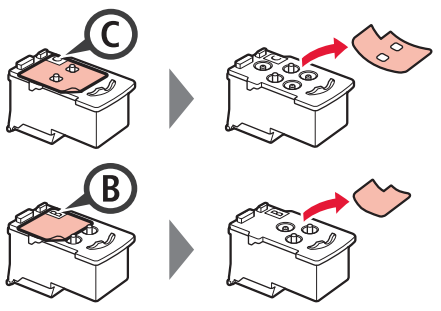
- 1 Remove the packing materials (such as orange tape) from outside the printer.
- 2 **1** Open the top cover.  
**2** Remove the orange tape and the protective material and discard them.



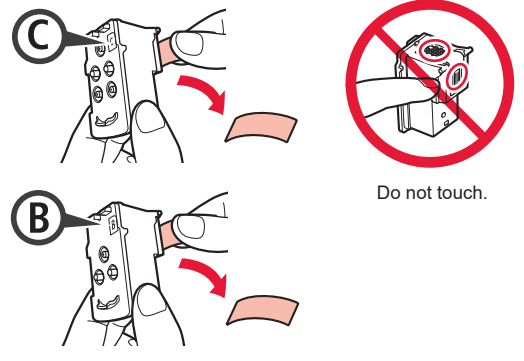
## 3. Installing the Cartridge



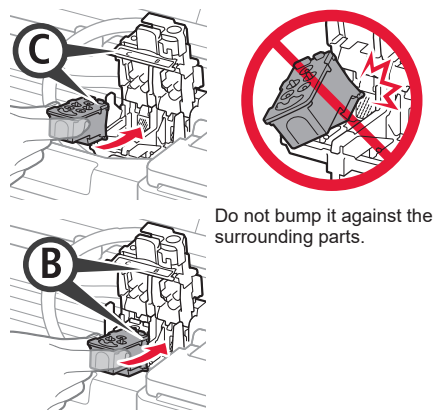
- 1 Open the cartridge locking cover.
- 2 Take out each cartridge from the package and remove the label.



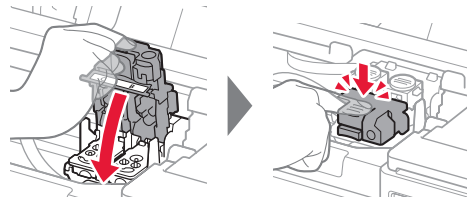
- 3 Remove the protective tape.



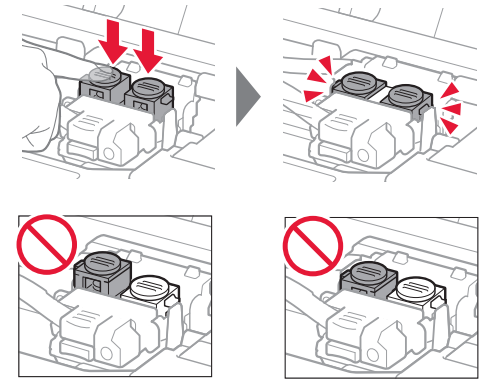
- 4 Insert the C (color) cartridge on the left and the B (black) cartridge on the right.



- 5 Close the cartridge locking cover and push it down.



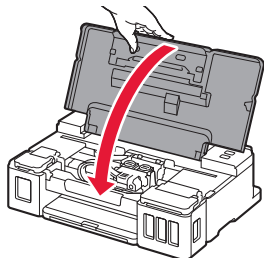
- 6 Press down both joint buttons completely.



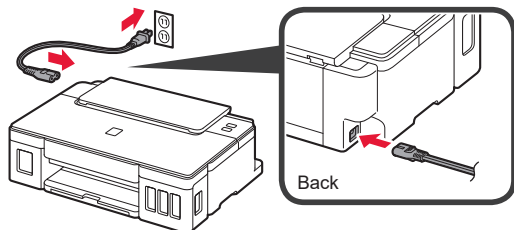
## 4. Turning on Printer



- 1 Close the top cover.

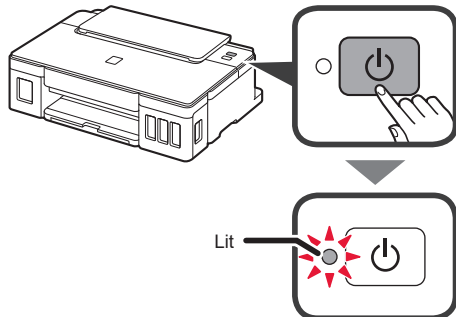


- 2 Connect the power cord.

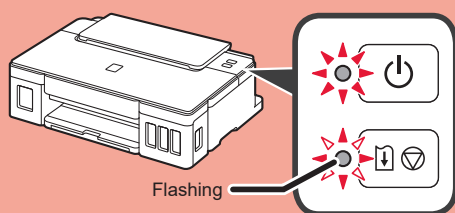


Do not connect any cables except the power cord yet.

- 3 Press the **ON** button.



If the **Alarm** lamp is flashing, refer to "When a lamp is flashing" on page 3 to resolve the error.

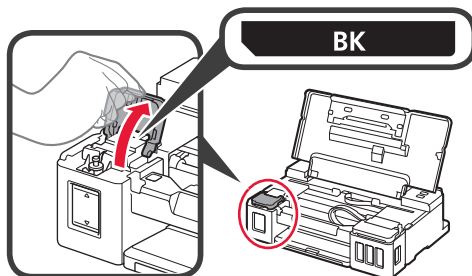


## 5. Pouring Ink

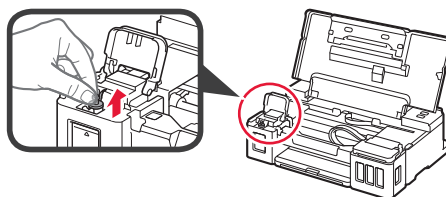


This product requires careful handling of ink. Ink may splatter when the ink tanks are filled with ink. If ink gets on your clothes or belongings, it may not come off.

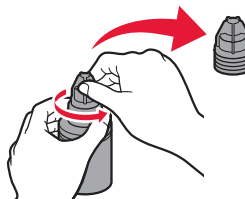
- 1 Open the top cover.
- 2 Open the ink tank cover.



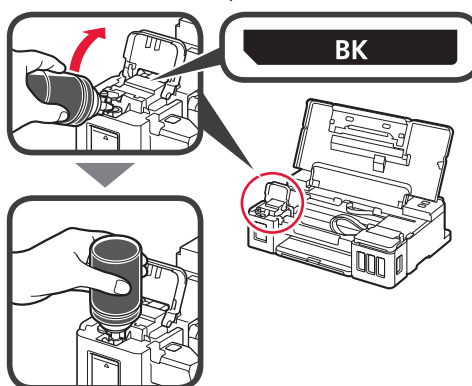
- 3 Grab and remove the tank cap of the ink tank.



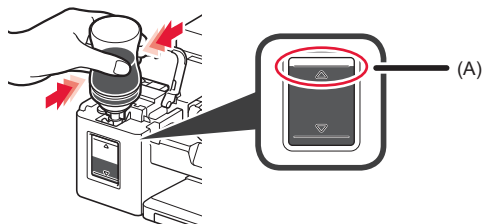
- 4 Hold the ink bottle upright and remove the bottle cap.



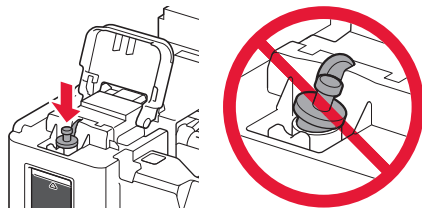
- 5 Insert the nozzle of the ink bottle into the inlet and stand the ink bottle upside down.



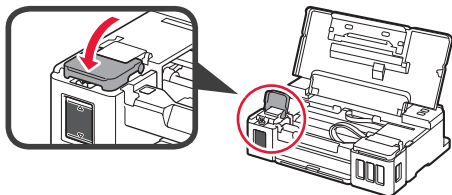
- 6 Pour all ink into the ink tank.  
Confirm that the ink has been filled to the upper limit line (A).



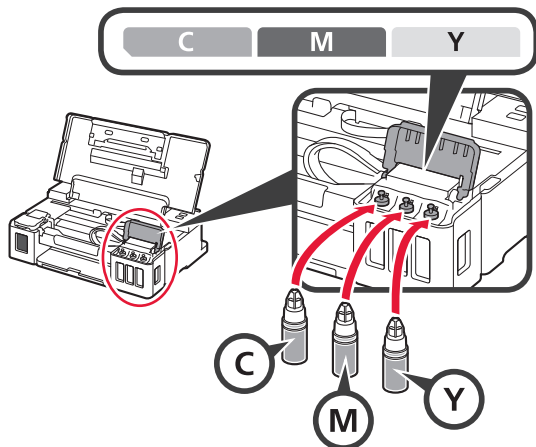
- 7 Replace the tank cap securely.



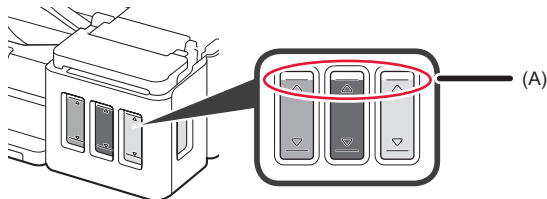
- 8 Close the ink tank cover.



- 9 Repeat steps 2 to 8 to pour all ink into the corresponding ink tanks on the right according to the label.



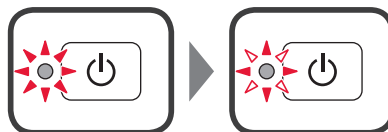
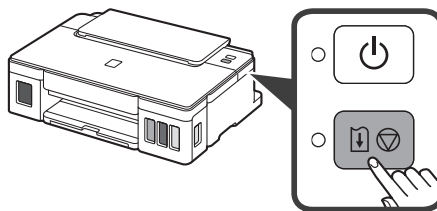
Confirm that the ink has been filled to the upper limit line (A).



- 10 Close the top cover.

## 6. Preparing the Ink System

- 1 Press the **RESUME/CANCEL** button, and then confirm that the **ON** lamp has changed from lit to flashing.



Ink preparation takes about 5 to 6 minutes.  
Proceed to the next page.

### ? When a lamp is flashing

#### The Alarm lamp is flashing



Count the number of flashes to determine the cause of the problem.

- 4 times  
The cartridges are not installed correctly.  
→ "3. Installing the Cartridge" on page 1
- 5 times  
No cartridges are installed.  
→ "3. Installing the Cartridge" on page 1
- 9 times  
The protective materials are not removed.  
→ "2. Removing Packing Materials" on page 1

#### The ON lamp is flashing



Preparing the ink system. This may take about 5 to 6 minutes. Proceed to the next page.

#### The ON lamp and Alarm lamp flash alternately 8 times

Ink is not prepared normally.

Press the **ON** button to restart the printer, and then redo the procedure from "5. Pouring Ink" on page 2.

For all other cases, refer to the **Online Manual**.

## 7. Connecting to Computer

Windows



You need a connection setup for each computer. Proceed with the setup from step 1 for each computer.

- 1 Start the setup file for either method **A** or method **B**.

### A Downloading from the Internet

- 1 Open a web browser (e.g. etc.) on your computer.
- 2 Input the following URL and access the Canon website.

<http://ij.start.canon>



- 3 Select **Set Up**.



- 4 Input the model name of your printer and click **OK**.



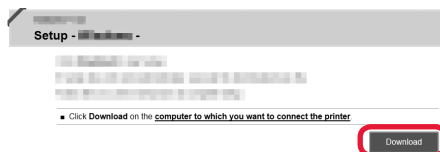
You can select a model name from the list.

- 5 Click **Setup**.



The procedures for Windows are shown below. If you are using a computer with an OS other than Windows, do the setup according to the on-screen instructions.

- 6 Click **Download** and download the setup file.



- 7 Execute the downloaded file.

**Proceed to step 2 on the next page to continue.**

### B Using Setup CD-ROM (Windows Only)

#### ■ When using Windows 10 or Windows 8.1:

- 1 Load the Setup CD-ROM in your computer.



- 2 When the following message appears on the right side of your computer screen, click it.



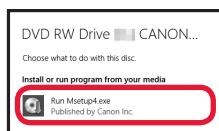
When This Message Does Not Appear (or Has Disappeared)

1. Click **File Explorer** on the taskbar.



2. Click **This PC** on the left side of the opened window.
3. Double-click the **CD-ROM** icon on the right side of the window.  
If the contents of the CD-ROM appear, double-click **Msetup4.exe**.
4. Proceed to step 4.

- 3 If the following screen appears, click **Run Msetup4.exe**.



- 4 If the **User Account Control** dialog box appears, click **Yes**.

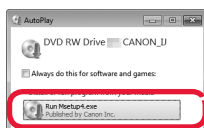
Proceed to step 2 to continue.

#### ■ When using Windows 7:

- 1 Load the Setup CD-ROM in your computer.



- 2 When the **AutoPlay** screen appears, click **Run Msetup4.exe**.



When **AutoPlay** Screen Does Not Appear

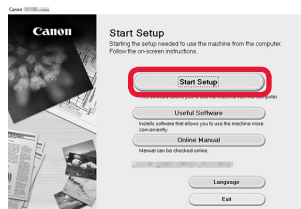
1. Click **Computer** from the start menu.
2. Double-click the CD-ROM icon on the right side of the opened window. If the contents of the CD-ROM appear, double-click **Msetup4.exe**.

- 3 If the **User Account Control** dialog box appears, click **Continue**.

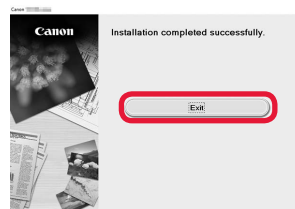
Proceed to step 2 to continue.

- 2 Click **Start Setup**.

If the following screen appears, click **Exit**.



Follow the on-screen instructions to proceed with the setup.

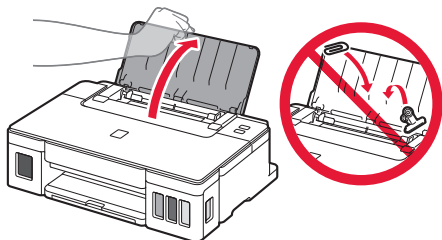


The setup is complete when the printer's ON lamp stops flashing and stays lit. You can print from your computer.

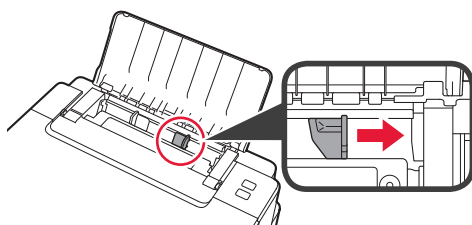
## Loading Paper



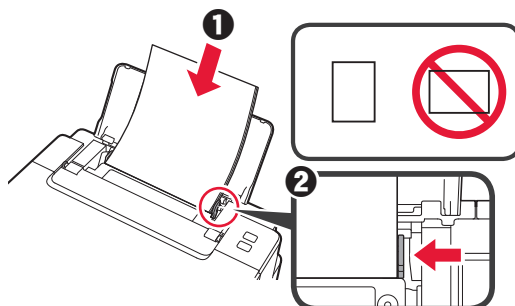
- 1 Open the paper support.



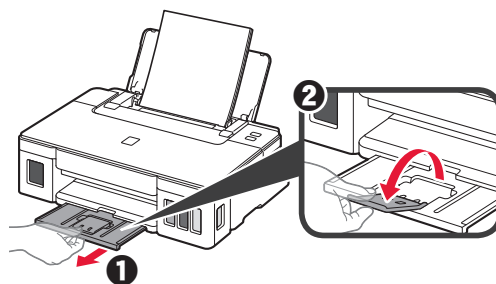
- 2 Slide the right paper guide to the end.



- 3
- 1 Load paper with the print side facing up.
  - 2 Slide the right paper guide to align it with the side of the paper stack.



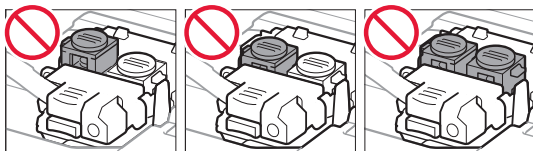
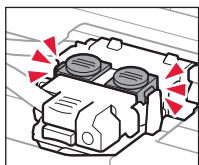
- 4
- 1 Pull out the paper output tray.
  - 2 Open the output tray extension.



## Transporting Your Printer

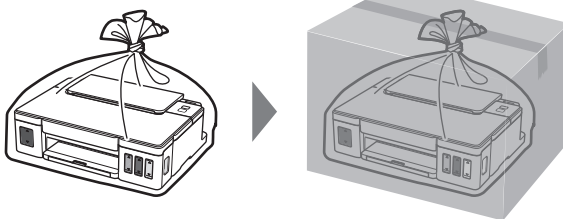
When relocating the printer, make sure of the following. Refer to the **Online Manual** for details.

Check that both joint buttons are pressed down completely to avoid ink leaks.



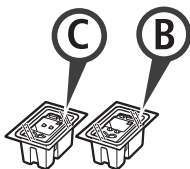
Pack the printer in a plastic bag in case ink leaks.

- Pack the printer in a sturdy box so that it is placed with its bottom facing down, using sufficient protective material to ensure safe transport.
- Do not tilt the printer. Ink may leak.
- Please handle with care and ensure the box remains flat and NOT turned upside down or on its side, as the printer may be damaged and ink in the printer may leak.
- When a shipping agent is handling transport of the printer, have its box marked "THIS SIDE UP" to keep the printer with its bottom facing down. Mark also with "FRAGILE" or "HANDLE WITH CARE".

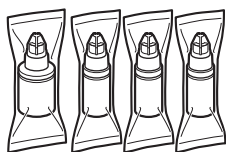




## 1. Comprobación de los elementos suministrados



□ Cartucho



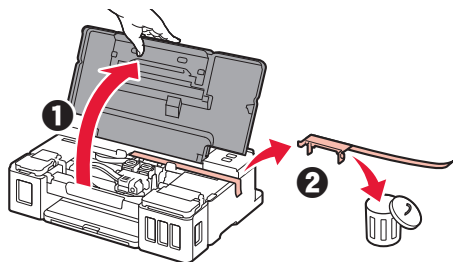
□ Frasco de tinta

- Cable de alimentación
- CD-ROM de instalación para Windows PC
- Información de seguridad e información importante
- Guía de inicio (este manual)

## 2. Retirar los materiales de protección



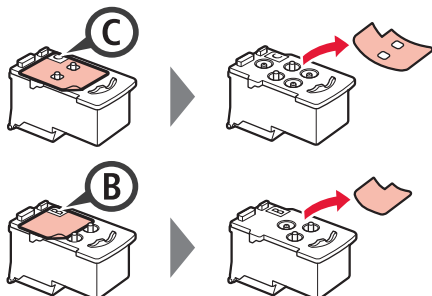
- 1 Retire los materiales de empaquetado (como la cinta naranja) del exterior de la impresora.
- 2
  - ❶ Abra la cubierta superior.
  - ❷ Retire la cinta naranja y el material de protección y deséchelos.



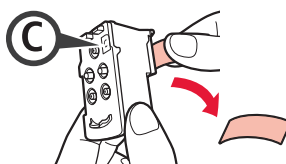
## 3. Instalar el cartucho



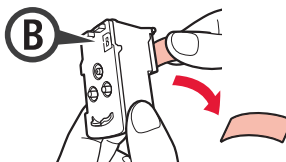
- 1 Abra la tapa de bloqueo del cartucho.
- 2 Saque cada cartucho del paquete y retire la etiqueta.



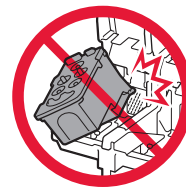
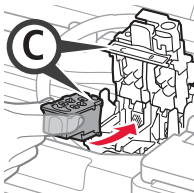
- 3 Retire la cinta protectora.



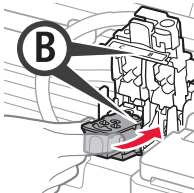
No tocar.



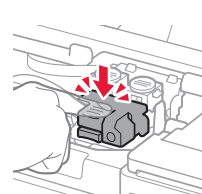
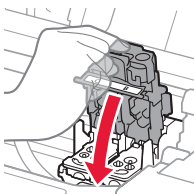
- 4 Inserte el cartucho C (color) en la parte izquierda y el cartucho B (negro) en la parte derecha.



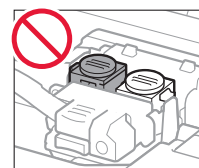
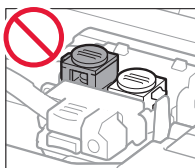
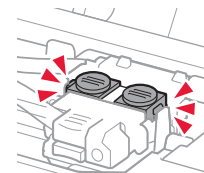
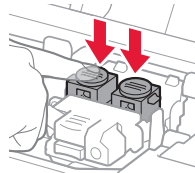
No golpear contra los objetos de alrededor.



- 5 Cierre la tapa de bloqueo del cartucho y presione hacia abajo.



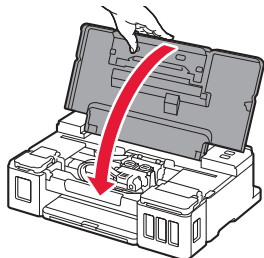
- 6 Presione hacia abajo ambos botones de unión completamente.



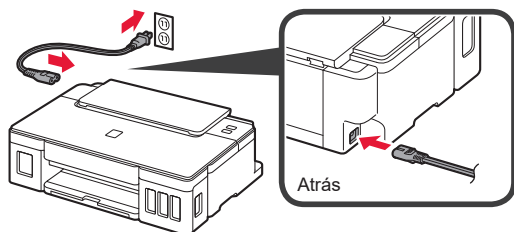
## 4. Encender la impresora



- 1 Cierre la cubierta superior.

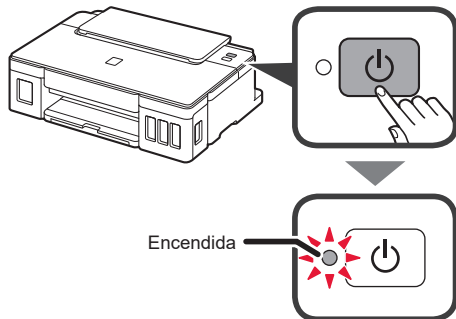


- 2 Conecte el cable de alimentación.

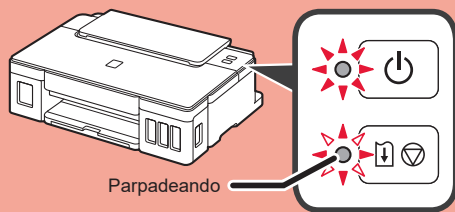


No conecte ningún cable excepto el de alimentación.

- 3 Pulse el botón **ACTIVADO (ON)**.



Si la luz de **Alarma (Alarm)** parpadea, consulte "Si la luz parpadea" en la página 3 para resolver el error.

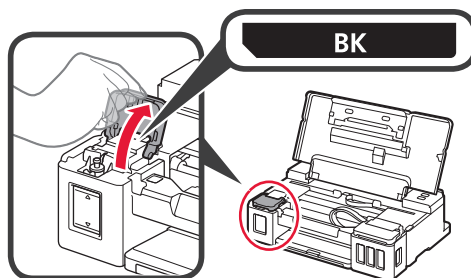


## 5. Verter la tinta

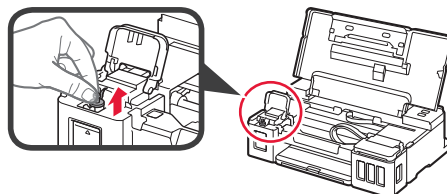


Este producto un tratamiento cuidadoso de la tinta, ya que puede salpicar cuando se rellenan de tinta los depósitos de tinta. Es posible que las manchas de tinta no salgan de la ropa u otras pertenencias.

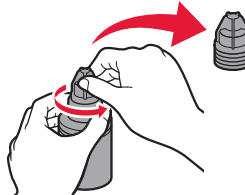
- 1 Abra la cubierta superior.
- 2 Abra la cubierta del depósito de tinta.



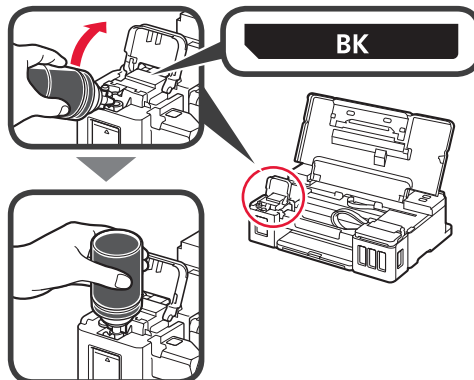
- 3 Agarre y retire la tapa del depósito del depósito de tinta.



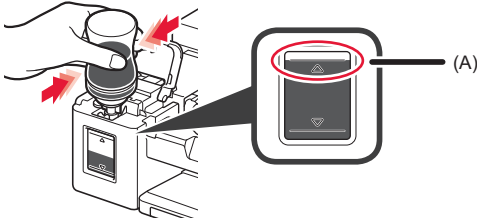
- 4 Sujete el frasco de tinta hacia arriba y retire la tapa del frasco.



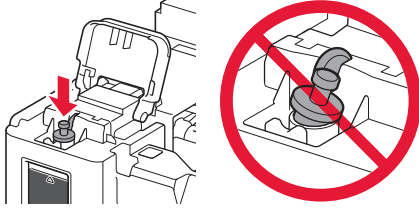
- 5 Inserte el inyector del frasco de tinta en la entrada y coloque el frasco de tinta boca abajo.



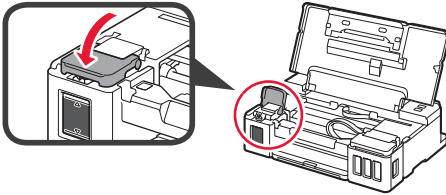
- 6 Vierta toda la tinta en el depósito de tinta. Confirme que se ha llenado la tinta hasta la línea de límite superior (A).



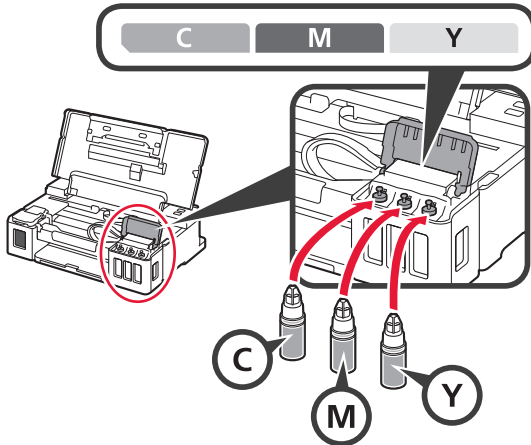
- 7 Vuelva a colocar firmemente la tapa del depósito.



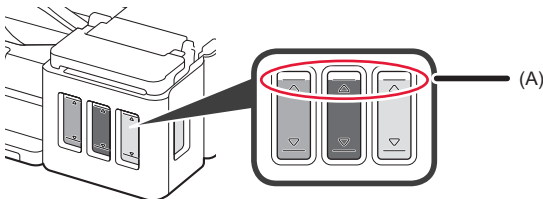
- 8 Cierre la cubierta del depósito de tinta.



- 9 Repita los pasos del 2 al 8 para verter toda la tinta en los depósitos de tinta correspondientes de la derecha según la etiqueta.



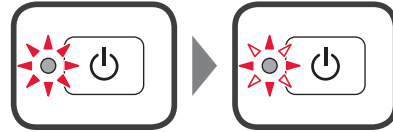
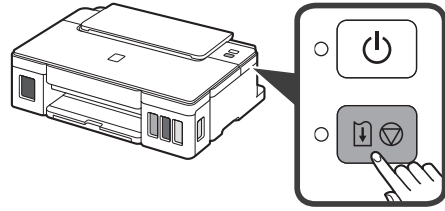
Confirme que se ha llenado la tinta hasta la línea de límite superior (A).



- 10 Cierre la cubierta superior.

## 6. Preparando el sistema de tinta

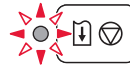
- 1 Pulse el botón **REANUDAR/CANCELAR (RESUME/CANCEL)** y, a continuación, confirme que la luz de **ACTIVADO (ON)** ha cambiado de encendido a parpadear.



La preparación de la tinta tardará de 5 a 6 minutos en completarse. Continúe a la página siguiente.

### ? Cuando una luz parpadea

**La luz de Alarma (Alarm) parpadea**



Cuente el número de parpadeos para determinar la causa del problema.

- 4 veces  
Los cartuchos no están instalados correctamente.  
➔ "3. Instalar el cartucho" en la página 1
- 5 veces  
No hay cartuchos instalados.  
➔ "3. Instalar el cartucho" en la página 1
- 9 veces  
No se han retirado los materiales de protección.  
➔ "2. Retirar los materiales de protección" en la página 1

**La luz de ACTIVADO (ON) parpadea**



Preparando el sistema de tinta. Esto puede tardar unos 5 a 6 minutos en completarse. Continúe a la página siguiente.

**La luz de ACTIVADO (ON) y la luz de Alarma (Alarm) parpadean alternativamente 8 veces**

La tinta no está preparada normalmente.

Pulse el botón **ACTIVADO (ON)** para reiniciar la impresora y, a continuación, vuelva a realizar el mismo procedimiento "5. Verter tinta" en la página 2.

Para los demás casos, consulte el **Manual en línea**.

## 7. Conexión con el ordenador

Windows



Necesita una configuración de conexión para cada ordenador. Siga con la configuración a partir del paso 1 para cada ordenador.

- 1 Inicie el archivo de configuración del método **A** o el método **B**.

### A Descarga de Internet

- 1 Abra un navegador web (e, etc.) en su ordenador.
- 2 Escriba la URL siguiente y acceda al sitio web de Canon.

<http://ij.start.canon>



- 3 Seleccione **Configurar**.



- 4 Escriba el nombre del modelo de su impresora y haga clic en **Aceptar**.



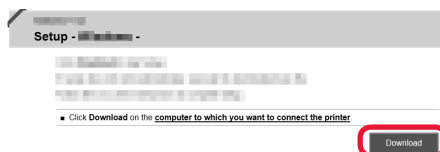
Puede seleccionar un nombre de modelo de la lista.

- 5 Haga clic en **Configuración**.



Los procedimientos para Windows se muestran a continuación. Si el sistema operativo de su ordenador no es Windows, realice la configuración siguiendo las instrucciones en pantalla.

- 6 Haga clic en **Descargar** y descargue el archivo de instalación.



- 7 Ejecute el archivo descargado.

Vaya al paso **2** en la página siguiente para continuar.

### B Uso del CD-ROM de instalación (solo para Windows)

#### ■ Si utiliza Windows 10 o Windows 8.1:

- 1 Cargue el CD-ROM de instalación en su ordenador.




- 2 Cuando se muestre el mensaje siguiente en el lado derecho de la pantalla del ordenador, haga clic en él.



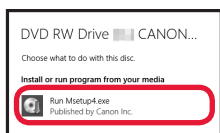
Si este mensaje no se muestra (o ya no aparece)

1. Haga clic en el **Explorador de archivos (File Explorer)** de la barra de tareas.



2. Haga clic en **Este equipo (This PC)** en la parte izquierda de la ventana que se abra.
3. Haga doble clic en el icono de CD-ROM  en el lado derecho de la ventana.  
Si se muestra el contenido del CD-ROM, haga doble clic en **Msetup4.exe**.
4. Continúe en el paso **4**.

3 Si aparece la siguiente pantalla, haga clic en **Ejecutar Msetup4.exe (Run Msetup4.exe)**.



4 Si se muestra el cuadro de diálogo **Control de cuentas de usuario (User Account Control)**, haga clic en **Sí (Yes)**.

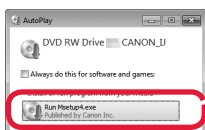
Vaya al paso 2 para continuar.

■ Si utiliza Windows 7:

1 Cargue el CD-ROM de instalación en su ordenador.



2 Cuando se muestre la pantalla **Reproducción automática (AutoPlay)**, haga clic en **Ejecutar Msetup4.exe (Run Msetup4.exe)**.



Si no se muestra la pantalla **Reproducción automática (AutoPlay)**

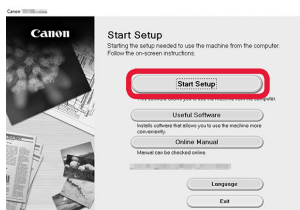
1. Haga clic en **Equipo (Computer)** en el menú de inicio.
2. Haga doble clic en el icono de CD-ROM en el lado derecho de la ventana abierta.

Si se muestra el contenido del CD-ROM, haga doble clic en **Msetup4.exe**.

3 Si se muestra el cuadro de diálogo **Control de cuentas de usuario (User Account Control)**, haga clic en **Continuar (Continue)**.

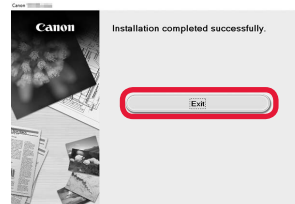
Vaya al paso 2 para continuar.

2 Haga clic en **Iniciar configuración (Start Setup)**.



Siga las instrucciones en pantalla para continuar con la configuración.

Si aparece la siguiente pantalla, haga clic en **Salir (Exit)**.

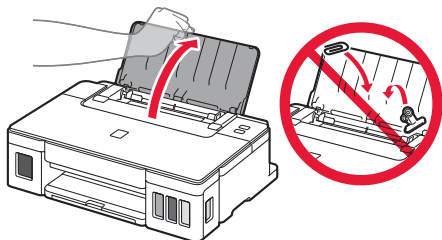


La instalación se habrá finalizado cuando la luz **ACTIVADO (ON)** de la impresora deja de parpadear y se queda encendida. Ahora puede imprimir desde su ordenador.

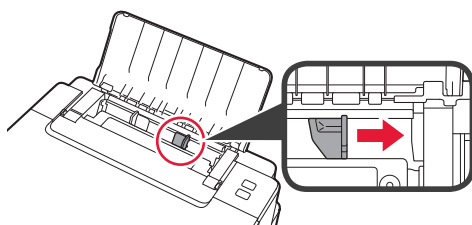
## Carga del papel



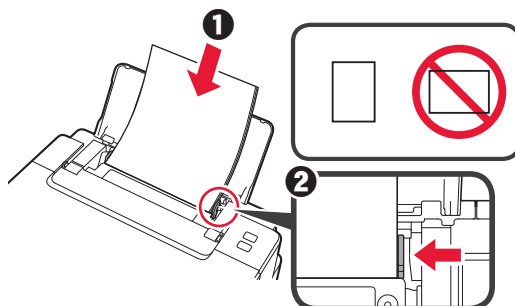
- 1 Abra el soporte del papel.



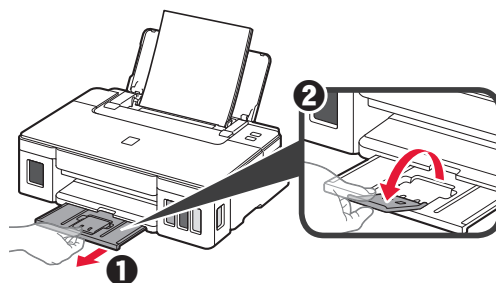
- 2 Deslice la guía del papel derecha hacia el final.



- 3
- 1 Cargue papel con la cara imprimible hacia arriba.
  - 2 Deslice la guía del papel derecha para alinearla con el lado de la pila de papel.



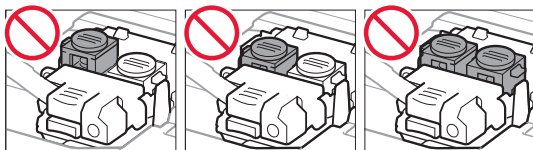
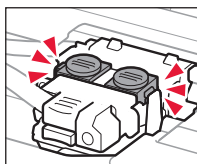
- 4
- 1 Extraiga la bandeja de salida del papel.
  - 2 Abra la extensión de la bandeja de salida.



## Transporte de la impresora

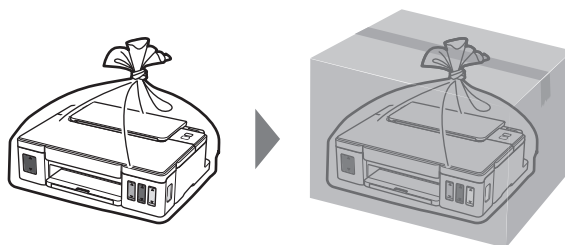
Cuando vaya a transportar la impresora, asegúrese de lo siguiente. Consulte el **Manual en línea** para obtener más información.

Compruebe que ambos botones de unión se hayan presionado hacia abajo completamente para evitar derrames de tinta.

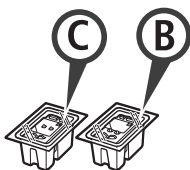


Embale la impresora en una bolsa de plástico por si hay derrames de tinta.

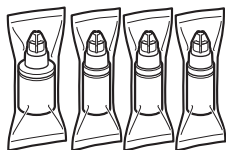
- Embale la impresora en una caja resistente y de modo que no quede boca abajo. Utilice suficiente material de protección para garantizar un transporte seguro.
- No incline la impresora. De lo contrario, es posible que la tinta se derrame.
- Manipule con cuidado y asegúrese de que la caja permanece en una superficie plana y que NO se coloca boca abajo o de lado, ya que la impresora podría dañarse y la tinta de la impresora, derramarse.
- Cuando se ocupe del transporte de la impresora una empresa de mensajería, marque la caja con "ESTE LADO ARRIBA" para mantener la impresora con la parte inferior abajo. Márquela también con "FRÁGIL" o "MANEJAR CON CUIDADO".



## 1. Verificando os itens incluídos



□ Cartucho



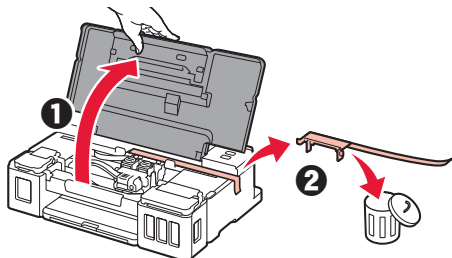
□ Garrafa de tinta

- Cabo de alimentação
- CD-ROM de instalação para PC com Windows
- Informações Importantes e Sobre Segurança
- Para Começar (este manual)

## 2. Removendo os materiais da embalagem



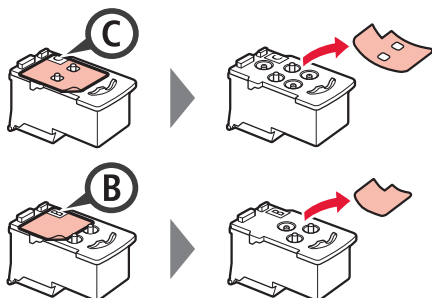
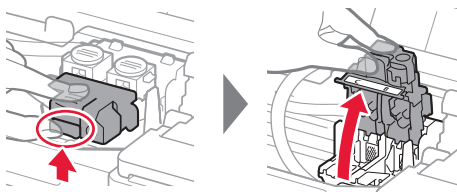
- 1 Remova os materiais de embalagem (como a fita laranja) da parte externa da impressora.
- 2 **1** Abra a tampa superior.  
**2** Remova a fita laranja e o material de proteção e descarte-os.



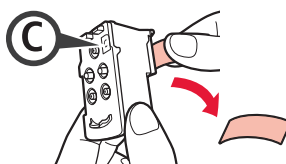
## 3. Instalando o cartucho



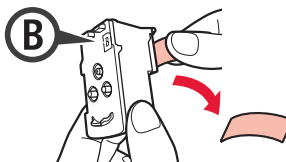
- 1 Abra a tampa de fixação do cartucho.
- 2 Retire cada cartucho do pacote e remova a etiqueta.



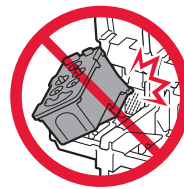
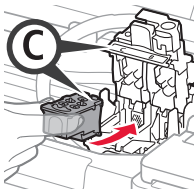
- 3 Remova a fita de proteção.



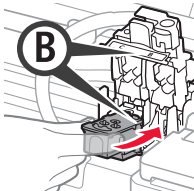
Não toque.



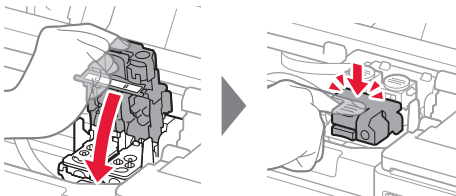
- 4 Insira o cartucho C (colorido) à esquerda e o cartucho B (preto) à direita.



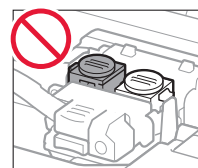
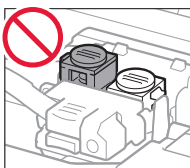
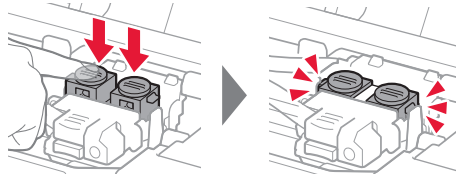
Não bata-a contra as peças em volta.



- 5 Feche a tampa de fixação do cartucho e empurre-a para baixo.



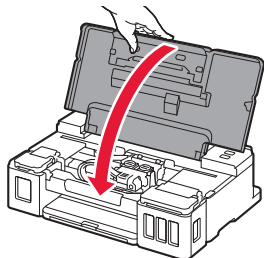
- 6 Pressione para baixo completamente ambos os botões acoplados.



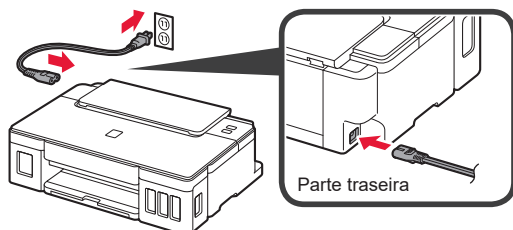
## 4. Ligando a impressora



- 1 Feche a tampa superior.

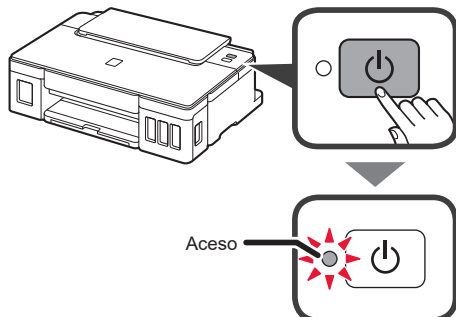


- 2 Conecte o cabo de alimentação.

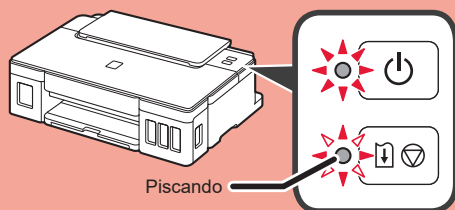


Não conecte os cabos ainda, exceto o cabo de alimentação.

- 3 Pressione o botão **ATIVADO (ON)**.



Se o indicador luminoso **Alarme (Alarm)** estiver piscando, consulte "Se o indicador luminoso estiver piscando" na página 3 para solucionar o erro.

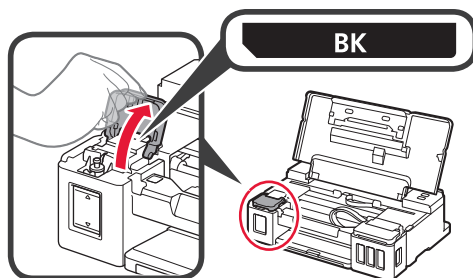


## 5. Colocando tinta

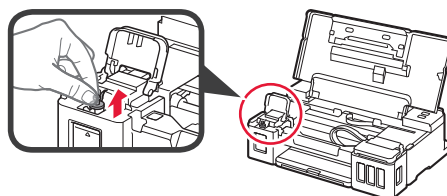


Este produto requer manuseio cauteloso da tinta. A tinta pode respingar quando cartuchos de tinta estão cheios. Se a tinta entrar em contato com roupas ou objetos, pode ser que ela não saia.

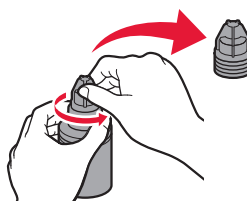
- 1 Abra a tampa superior.
- 2 Abra a tampa do cartucho de tinta.



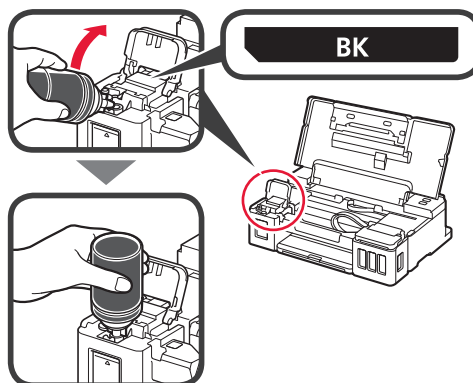
- 3 Segure e remova a tampa do cartucho de tinta.



- 4 Segure a garrafa de tinta em posição vertical e remova a tampa da garrafa.

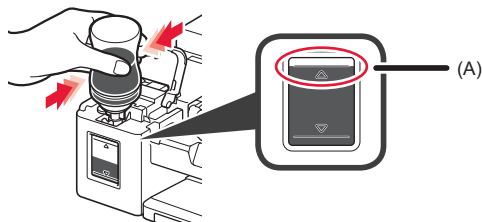


- 5 Insira o bocal da garrafa de tinta na entrada e segure a garrafa de tinta de cabeça para baixo.

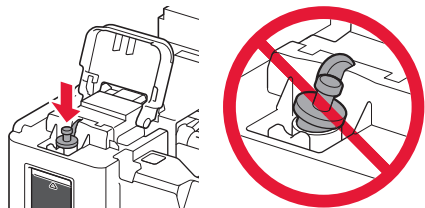




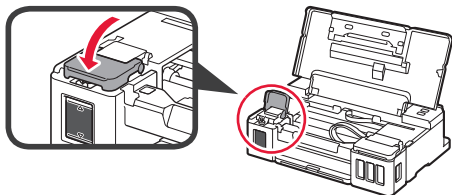
- 6 Coloque toda a tinta no cartucho de tinta. Confirme que a tinta tenha sido enchida até a linha de limite superior (A).



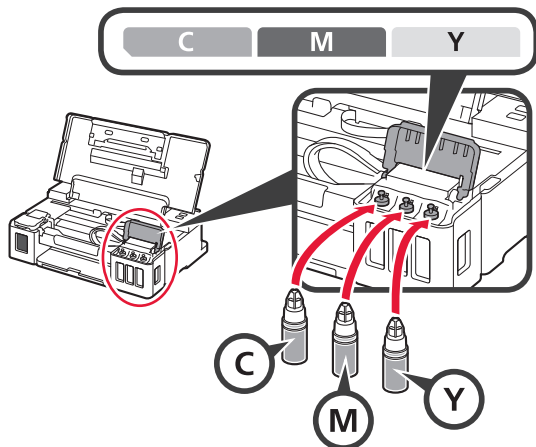
- 7 Recoloque firmemente a tampa do cartucho.



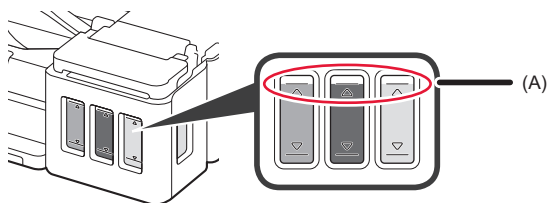
- 8 Feche a tampa do cartucho de tinta.



- 9 Repita as etapas de 2 a 8 para colocar toda a tinta nos cartuchos de tinta correspondentes à direita, de acordo com a etiqueta.



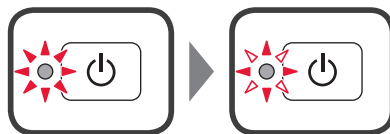
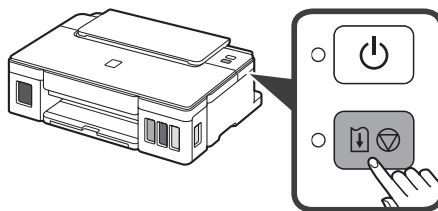
Confirme que a tinta tenha sido enchida até a linha de limite superior (A).



- 10 Feche a tampa superior.

## 6. Preparando o sistema de tinta

- 1 Pressione o botão **RETOMAR/CANCELAR (RESUME/CANCEL)** e verifique se o indicador luminoso **ATIVADO (ON)** mudou de aceso para piscando.



A preparação da tinta leva entre 5 a 6 minutos. Prossiga para a próxima página.

### ? Quando o indicador luminoso está piscando

O indicador luminoso **Alarme (Alarm)** está piscando



Conte o número de piscadas para determinar a causa do problema.

- 4 vezes  
Os cartuchos não estão instalados corretamente.  
➔ "3. Instalando o cartucho" na página 1
- 5 vezes  
Nenhum cartucho instalado.  
➔ "3. Instalando o cartucho" na página 1
- 9 vezes  
Os materiais de proteção não foram removidos.  
➔ "2. Removendo os materiais da embalagem" na página 1

O indicador luminoso **ATIVADO (ON)** está piscando



Preparando o sistema de tintas. Isso deve demorar entre 5 e 6 minutos. Prossiga para a página seguinte.

Os indicadores luminosos **ATIVADO (ON)** e **Alarme (Alarm)** piscam do modo alternado 8 vezes

A tinta não está preparada normalmente.

Pressione o botão **ATIVADO (ON)** para reiniciar a impressora e refaça o procedimento a partir de "5. Colocando tinta" na página 2.

Para todos os outros casos, consulte o **Manual On-line**.

## 7. Conectando a um computador



Você precisa de uma configuração de conexão para cada computador. Prossiga com a configuração da etapa 1 para cada computador.

- 1 Inicie o arquivo de instalação para o método **A** ou o método **B**.

### A Fazendo o download da Internet

- 1 Abra um navegador ( etc.) em seu computador.
- 2 Digite a URL a seguir e acesse o site da Canon.

`http://ij.start.canon`



- 3 Selecione **Configurar**.



- 4 Insira o nome do modelo da sua impressora e clique em **OK**.



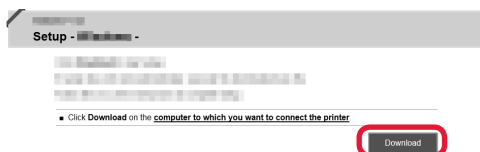
Você pode selecionar um nome de modelo na lista.

- 5 Clique em **Configuração**.



Os procedimentos para Windows são mostrados abaixo. Se você estiver usando um computador com um sistema operacional que não seja o Windows, execute a configuração de acordo com as instruções na tela.

- 6 Clique em **Download** e faça download do arquivo de configuração.



- 7 Execute o arquivo baixado.

**Siga para a etapa 2 na próxima página para continuar.**

### B Usando o CD-ROM de instalação (somente Windows)

#### ■ Ao usar Windows 10 ou Windows 8.1:

- 1 Insira o CD-ROM de instalação no computador.



- 2 Clique na mensagem a seguir quando ela for exibida no lado direito da tela do computador.



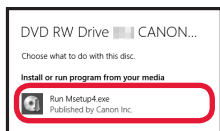
Quando esta mensagem não aparecer (ou tiver desaparecido)

1. Clique em **Explorador de Arquivos (File Explorer)** na barra de ferramentas.



2. Clique em **Este PC (This PC)** no lado esquerdo da janela aberta.
3. Clique duas vezes no ícone do CD-ROM no lado direito da janela.  
Se o conteúdo do CD-ROM aparecer, clique duas vezes em **Msetup4.exe**.
4. Prossiga para a etapa **4**.

3 Se a tela a seguir for exibida, clique em **Executar Msetup4.exe (Run Msetup4.exe)**.



4 Se a caixa de diálogo **Controle de Conta de Usuário (User Account Control)** for exibida, clique em **Sim (Yes)**.

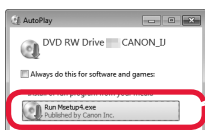
**Siga para a etapa 2 para continuar.**

■ **Ao usar Windows 7:**

1 Insira o CD-ROM de instalação no computador.



2 Quando a tela **Reprodução Automática (AutoPlay)** for exibida, clique em **Executar Msetup4.exe (Run Msetup4.exe)**.



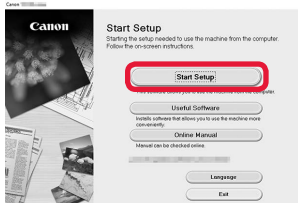
Quando a tela **Reprodução Automática (AutoPlay)** não for exibida

1. Clique em **Computador (Computer)** no menu Iniciar.
2. Clique duas vezes no ícone do CD-ROM no lado direito da janela aberta.  
Se o conteúdo do CD-ROM aparecer, clique duas vezes em **Msetup4.exe**.

3 Se a caixa de diálogo **Controle de Conta de Usuário (User Account Control)** for exibida, clique em **Continuar (Continue)**.

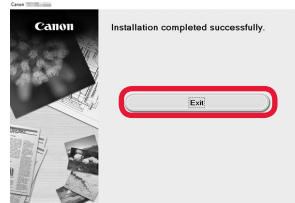
**Siga para a etapa 2 para continuar.**

2 Clique em **Iniciar configuração (Start Setup)**.



**Siga as instruções na tela para prosseguir com a configuração.**

Se a seguinte tela for exibida, clique em **Sair (Exit)**.

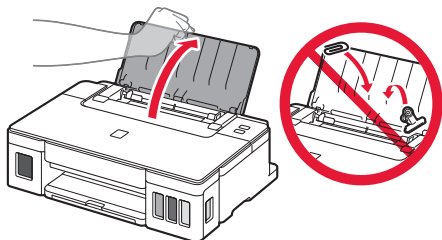


**A configuração estará completa quando o indicador luminoso ATIVADO (ON) da impressora parar de piscar e ficar aceso. Você poderá imprimir do seu computador.**

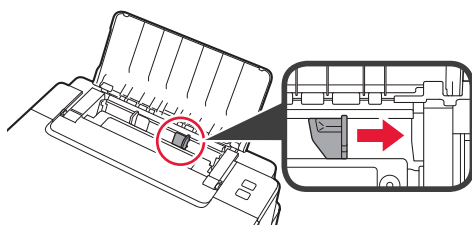
## Colocando papel



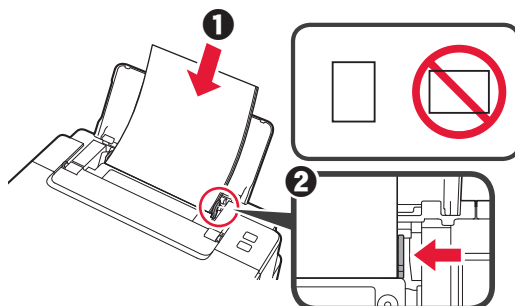
- 1 Abra o suporte de papel.



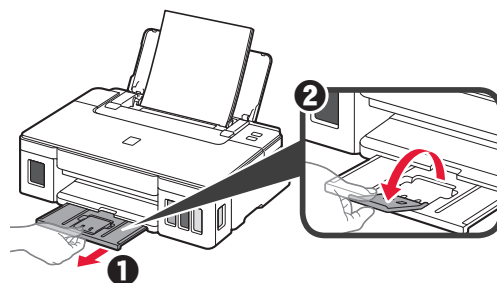
- 2 Deslize a guia do papel direita até o final.



- 3
- 1 Coloque papel com o lado a ser impresso voltado para cima.
  - 2 Deslize a guia do papel direita para alinhá-la à pilha de papel.



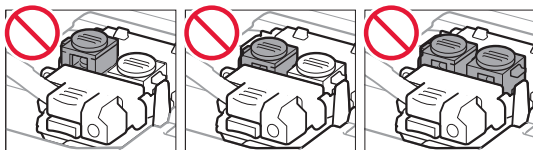
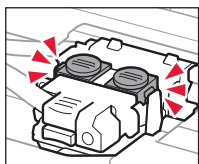
- 4
- 1 Puxe para fora a bandeja de saída do papel.
  - 2 Abra a extensão da bandeja de saída.



## Transportando sua impressora

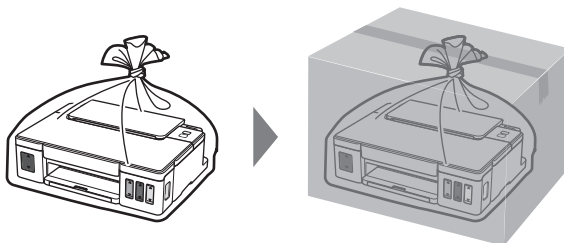
Ao mudar a posição da impressora, certifique-se do seguinte. Consulte o **Manual On-line** para obter detalhes.

Verifique se ambos os botões acoplados foram pressionados para baixo completamente para evitar vazamentos de tinta.



Embale a impressora em um saco plástico caso ocorra vazamento de tinta.

- Coloque a impressora em uma caixa resistente de modo que tenha sua parte inferior virada para baixo, usando material de proteção suficiente para garantir o transporte seguro.
- Não incline a impressora. A tinta pode vazar.
- Manuseie com cuidado e garanta que a caixa permaneça na horizontal e NÃO de cabeça para baixo ou de lado, pois a impressora pode ser danificada e a tinta da impressora pode vazar.
- Quando um agente de transporte estiver manuseando o transporte da impressora, marque a caixa com "ESTE LADO PARA CIMA" para manter a parte inferior da impressora virada para baixo. Marque também com "FRÁGIL" ou "MANUSEAR COM CUIDADO".







Access Online Manual

Acceso al Manual en línea

Acesse o Manual On-line

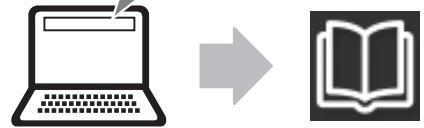


From browser

Desde el navegador

Do navegador

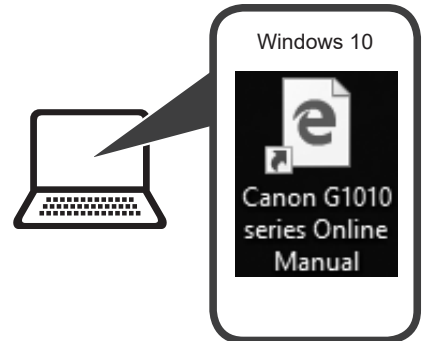
<http://ij.start.canon>



From desktop shortcut

Desde el acceso directo del escritorio

A partir do atalho da área de trabalho



From browser

Desde el navegador

Do navegador

<http://ij.start.canon>

