

# Canon

## PIXMA G1010 series

### Getting Started

### คำแนะนำเริ่มต้น

### Mari Memulai

### Hướng dẫn bắt đầu

Read **Safety and Important Information**  
(addendum) first.

โปรดอ่าน **ข้อมูลความปลอดภัยและสำคัญ**  
(ในภาคผนวก) ก่อน

Baca **Keamanan dan Informasi Penting**  
(lampiran) terlebih dahulu.

Trước tiên đọc **Thông tin an toàn và quan trọng**  
(phụ lục).



QT62280V01

1



Installing the Printer..... page 1  
 การติดตั้งเครื่องพิมพ์..... หน้า 1  
 Memasang Pencetak..... halaman 1  
 Lắp đặt Máy in ..... trang 1

2



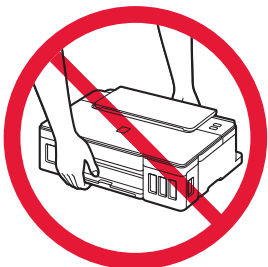
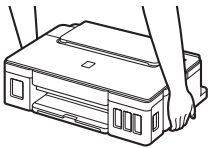
Connecting with Computer ..... page 4  
 การเชื่อมต่อกับคอมพิวเตอร์..... หน้า 4  
 Menghubungkan dengan Komputer ..... halaman 4  
 Kết nối với máy tính..... trang 4

How to Hold Printer

วิธีการยกเครื่องพิมพ์

Cara Memegang Pencetak

Cách giữ Máy in



Explanatory Movies

ภาพยนตร์การอธิบาย

Video Penjelasan

Đoạn phim giải thích




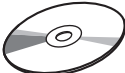
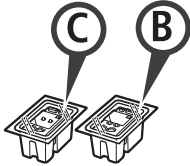
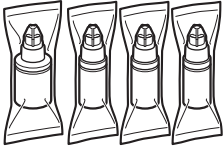
<http://ij.start.canon>



3.XXXXXXXXXXXXXXXXXX



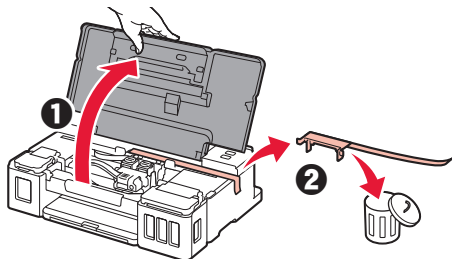
## 1. Checking Included Items

-  Power cord
-  Setup CD-ROM for Windows PC
-  Cartridge
-  Ink bottle
- Safety and Important Information
- Getting Started (this manual)

## 2. Removing Packing Materials



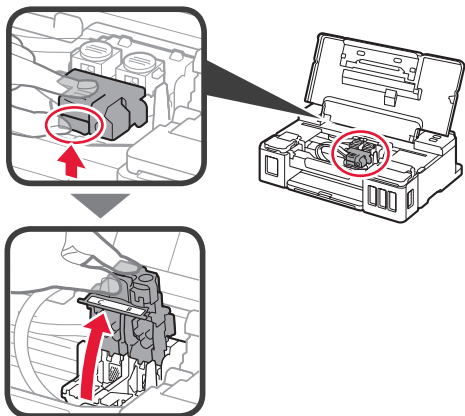
- 1 Remove the packing materials (such as orange tape) from outside the printer.
- 2 **1** Open the top cover.  
**2** Remove the orange tape and the protective material and discard them.



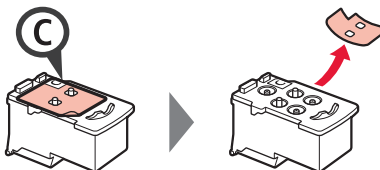
## 3. Installing the Cartridge



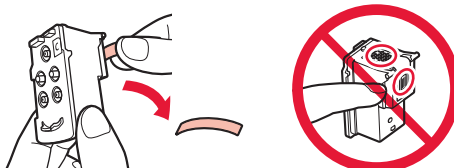
- 1 Open the cartridge locking cover.



- 2 Take out the C (color) cartridge from the package and remove the label.

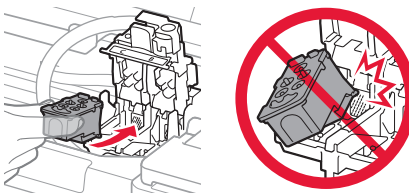


- 3 Remove the protective tape.



Do not touch.

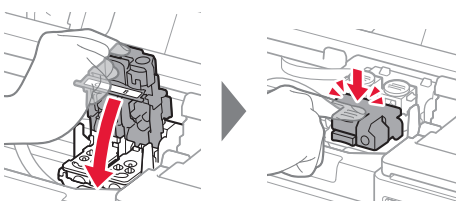
- 4 Insert the C (color) cartridge on the left.



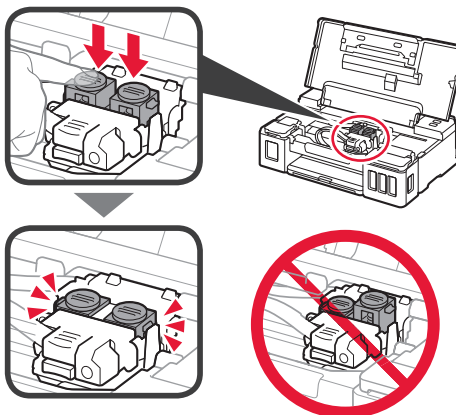
Do not bump it against the surrounding parts.

- 5 Repeat steps 2 to 4 to insert the B (black) cartridge on the right.

- 6 Close the cartridge locking cover and push it down.



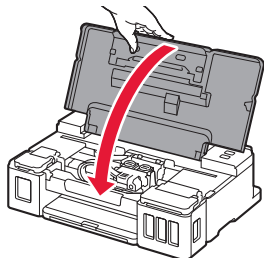
- 7 Press down both joint buttons.



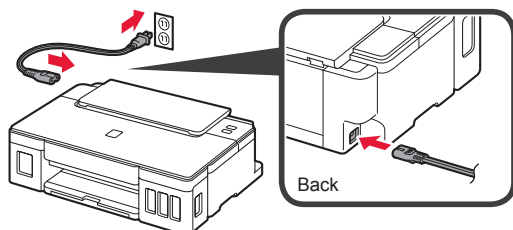
## 4. Turning on Printer



- 1 Close the top cover.

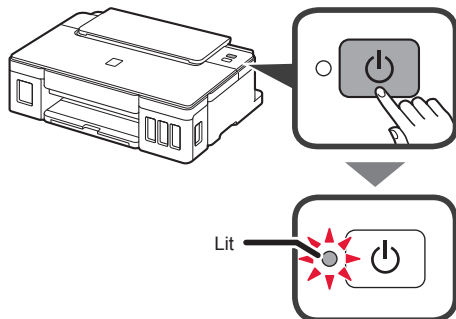


- 2 Connect the power cord.

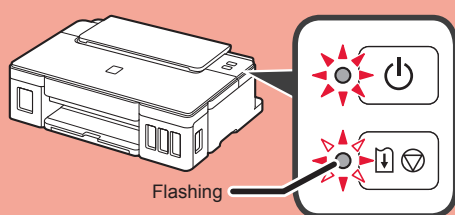


Do not connect any cables except the power cord yet.

- 3 Press the **ON** button.



If the **Alarm** lamp is flashing, refer to "When a lamp is flashing" on page 3 to resolve the error.

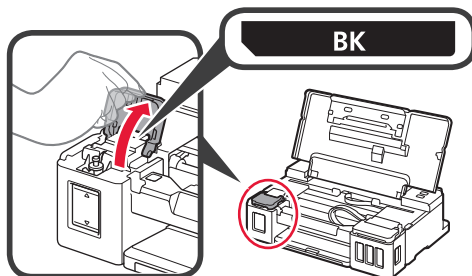


## 5. Pouring Ink

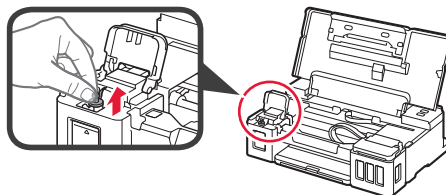


This product requires careful handling of ink. Ink may splatter when the ink tanks are filled with ink. If ink gets on your clothes or belongings, it may not come off.

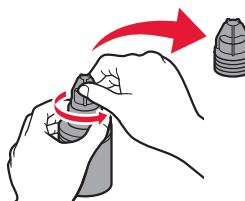
- 1 Open the top cover.
- 2 Open the ink tank cover.



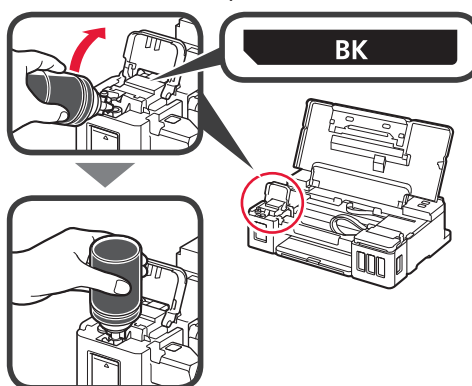
- 3 Grab and remove the tank cap of the ink tank.



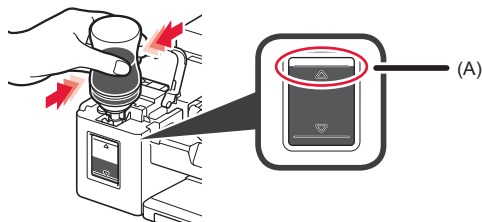
- 4 Hold the ink bottle upright and remove the bottle cap.



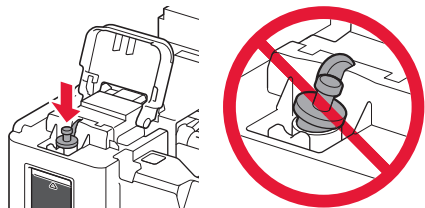
- 5 Insert the nozzle of the ink bottle into the inlet and stand the ink bottle upside down.



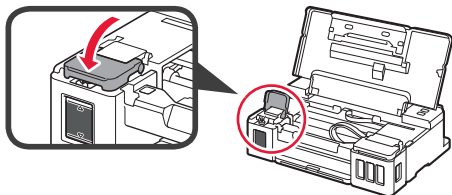
- 6 Pour all ink into the ink tank.  
Confirm that the ink has been filled to the upper limit line (A).



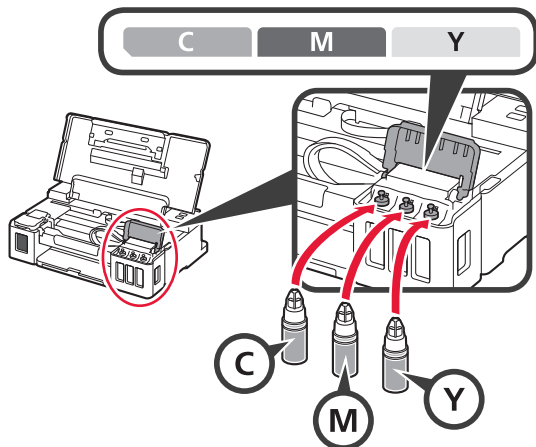
- 7 Replace the tank cap securely.



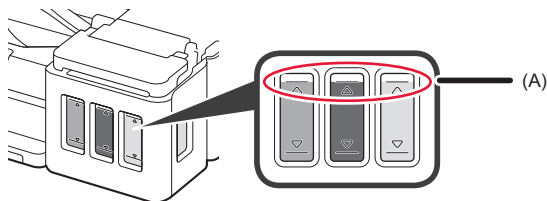
- 8 Close the ink tank cover.



- 9 Repeat steps 2 to 8 to pour all ink into the corresponding ink tanks on the right according to the label.



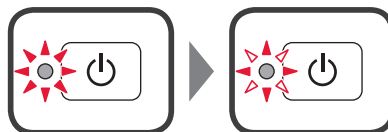
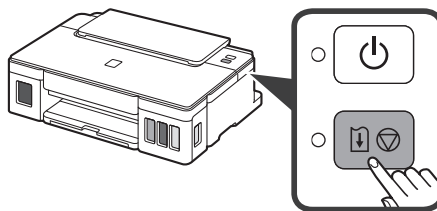
Confirm that the ink has been filled to the upper limit line (A).



- 10 Close the top cover.

## 6. Preparing the Ink System

- 1 Press the **RESUME/CANCEL** button, and then confirm that the **ON** lamp has changed from lit to flashing.



Ink preparation takes about 5 to 6 minutes.  
Proceed to the next page.

### ? When a lamp is flashing

#### The Alarm lamp is flashing



Count the number of flashes to determine the cause of the problem.

- 4 times  
The cartridges are not installed correctly.  
→ "3. Installing the Cartridge" on page 1
- 5 times  
No cartridges are installed.  
→ "3. Installing the Cartridge" on page 1
- 9 times  
The protective materials are not removed.  
→ "2. Removing Packing Materials" on page 1

#### The ON lamp is flashing



Preparing the ink system. This may take about 5 to 6 minutes. Proceed to the next page.

#### The ON lamp and Alarm lamp flash alternately 8 times

Ink is not prepared normally.

Press the **ON** button to restart the printer, and then redo the procedure from "5. Pouring Ink" on page 2.

For all other cases, refer to the **Online Manual**.

## 7. Connecting to Computer

Windows



You need a connection setup for each computer. Proceed with the setup from step 1 for each computer.

- 1 Start the setup file for either method **A** or method **B**.

### A Downloading from the Internet

- 1 Open a web browser (e.g. etc.) on your computer.
- 2 Input the following URL and access the Canon website.

<http://ij.start.canon>



- 3 Select **Set Up**.



- 4 Input the model name of your printer and click **OK**.



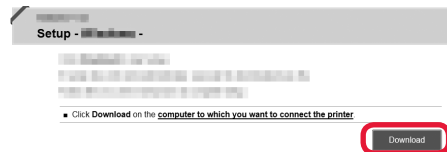
You can select a model name from the list.

- 5 Click **Setup**.



The procedures for Windows are shown below. If you are using a computer with an OS other than Windows, do the setup according to the on-screen instructions.

- 6 Click **Download** and download the setup file.



- 7 Execute the downloaded file.

**Proceed to step 2 on the next page to continue.**

### B Using Setup CD-ROM (Windows Only)

#### ■ When using Windows 10 or Windows 8.1:

- 1 Load the Setup CD-ROM in your computer.



- 2 When the following message appears on the right side of your computer screen, click it.



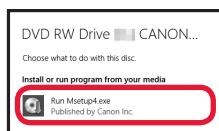
When This Message Does Not Appear (or Has Disappeared)

1. Click **File Explorer** on the taskbar.



2. Click **This PC** on the left side of the opened window.
3. Double-click the **CD-ROM** icon on the right side of the window.  
If the contents of the CD-ROM appear, double-click **Msetup4.exe**.
4. Proceed to step 4.

- ③ If the following screen appears, click **Run Msetup4.exe**.



- ④ If the **User Account Control** dialog box appears, click **Yes**.

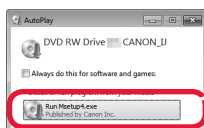
Proceed to step 2 to continue.

#### ■ When using Windows 7:


- ① Load the Setup CD-ROM in your computer.



- ② When the **AutoPlay** screen appears, click **Run Msetup4.exe**.



When **AutoPlay** Screen Does Not Appear

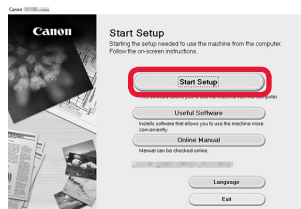
1. Click **Computer** from the start menu.
2. Double-click the  CD-ROM icon on the right side of the opened window. If the contents of the CD-ROM appear, double-click **Msetup4.exe**.

- ③ If the **User Account Control** dialog box appears, click **Continue**.

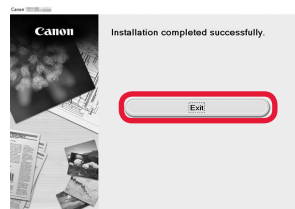
Proceed to step 2 to continue.

- 2 Click **Start Setup**.

If the following screen appears, click **Exit**.



Follow the on-screen instructions to proceed with the setup.

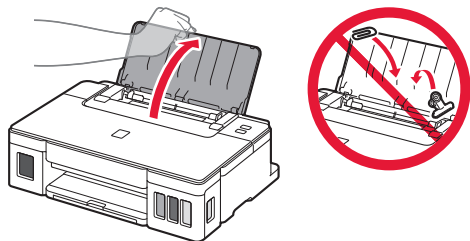


The setup is complete when the printer's ON lamp stops flashing and stays lit. You can print from your computer.

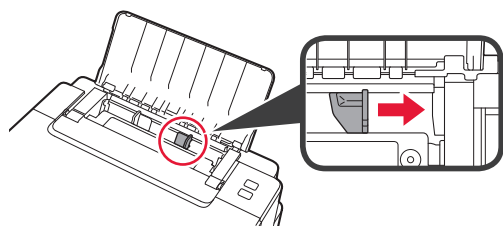
## Loading Paper



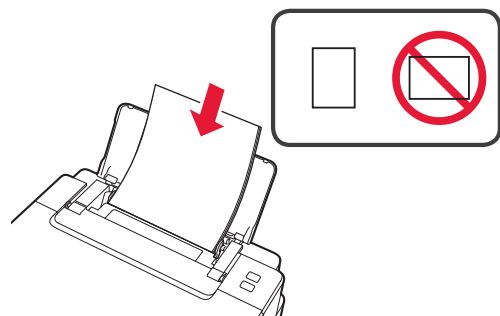
- 1 Open the paper support.



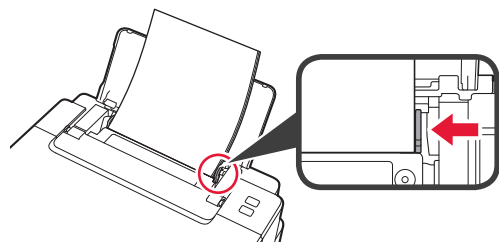
- 2 Slide the right paper guide to the end.



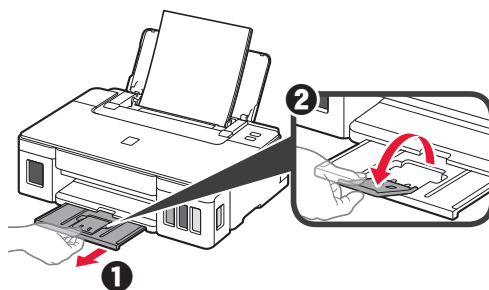
- 3 Load paper with the print side facing up.



- 4 Slide the right paper guide to align it with the side of the paper stack.



- 5
- 1 Pull out the paper output tray.
  - 2 Open the output tray extension.





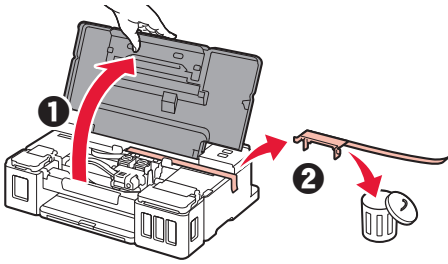
## 1. ตรวจสอบสิ่งที่บรรจุในกล่อง

- สายไฟ
- Setup CD-ROM สำหรับพีซีที่ใช้ Windows
- คาร์ทริด
- ขวดหมึก
- ข้อมูลความปลอดภัยและสำคัญ
- คำแนะนำเริ่มต้น (คู่มือนี้)

## 2. การเอาวัสดุหุ้มออก



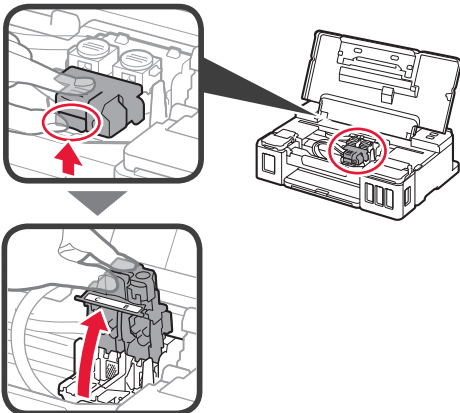
- 1 เอาวัสดุหุ้ม (เช่น เทปสีส้ม) ด้านนอกเครื่องพิมพ์ออก
- 2
  - 1 เปิดฝาครอบด้านบน
  - 2 เอาเทปสีส้มและวัสดุป้องกันออกและทิ้งไป



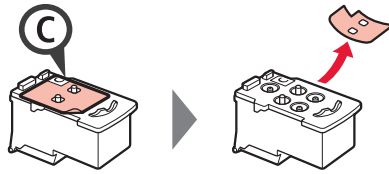
## 3. การติดตั้งคาร์ทริด



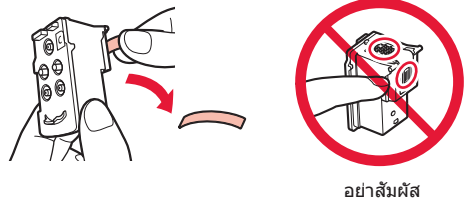
- 1 เปิดฝาครอบลิ้นคาร์ทริด



- 2 นำคาร์ทริด C (สี) ออกมาจากห่อและดึงป้ายออก



- 3 ดึงเทปป้องกันออก

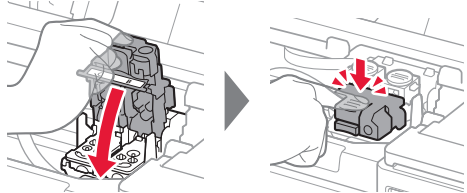


- 4 ใส่คาร์ทริด C (สี) ที่ด้านซ้าย

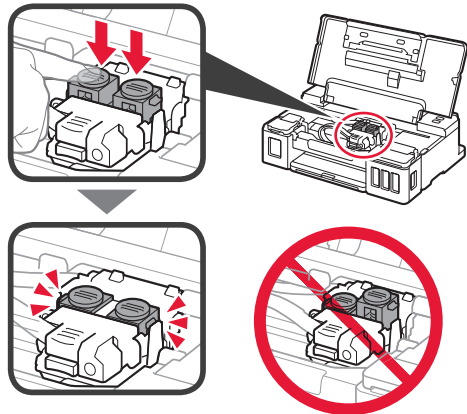


- 5 ทำซ้ำขั้นตอนที่ 2 ถึง 4 เพื่อใส่คาร์ทริด B (สีดำ) ที่ด้านขวา

- 6 ปิดฝาครอบลิ้นคาร์ทริดและดันลง



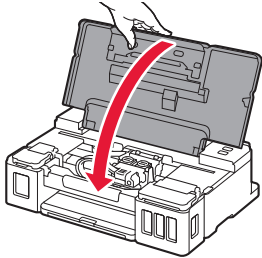
- 7 กดปุ่มเชื่อมต่อทั้งสองปุ่ม



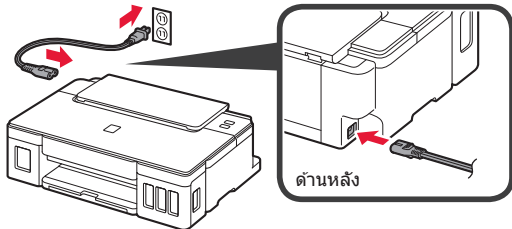
## 4. การเปิดเครื่องพิมพ์



### 1 ปิดฝาครอบด้านบน

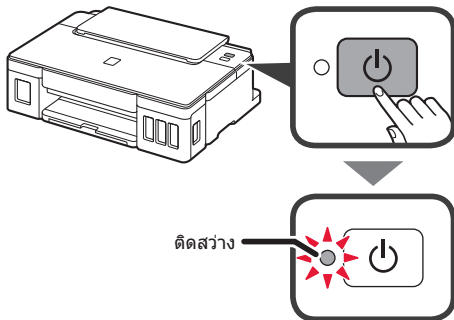


### 2 เชื่อมต่อสายไฟ

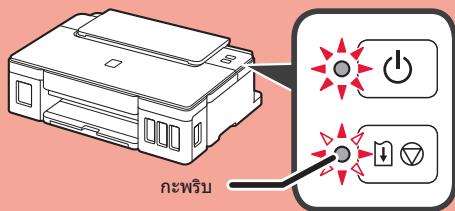


อย่าเพิ่งเชื่อมต่อสายเคเบิลใดๆ นอกจากสายไฟ

### 3 กดปุ่ม พลังงาน



หากสัญญาณไฟ เตือน กระพริบ โปรดดู "เมื่อสัญญาณไฟ กระพริบ" ในหน้า 3 เพื่อแก้ไขข้อผิดพลาด



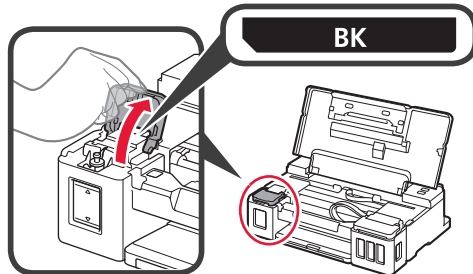
## 5. การเทหมึก



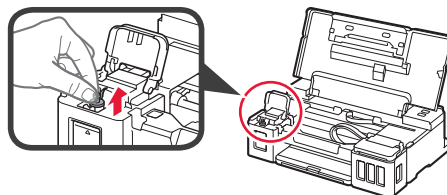
ผลิตภัณฑ์นี้ต้องใช้ความระมัดระวังในการจัดการหมึก หมึกอาจกระเด็นเมื่อตลับหมึกถูกเติมด้วยหมึก หากหมึกเป็นเนื้อเส้นใยหรือของใช้ของคุณ อาจทำความสะอาดไม่ออก

### 1 เปิดฝาครอบด้านบน

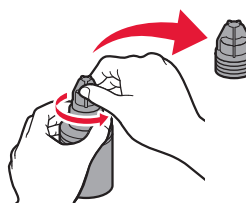
### 2 เปิดฝาครอบตลับหมึก



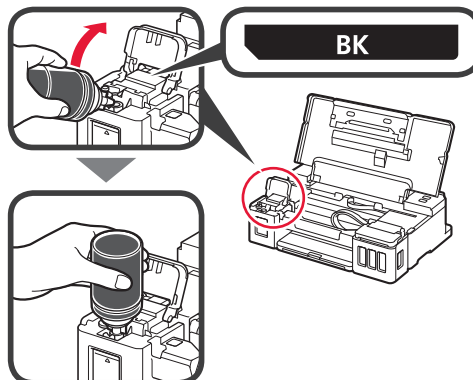
### 3 จับและดึงแคปตลับออกจากตลับหมึก



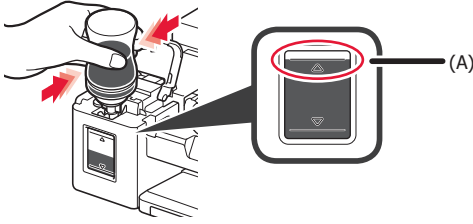
### 4 ถือขวดหมึกตั้งขึ้น และถอดแคปขวดออก



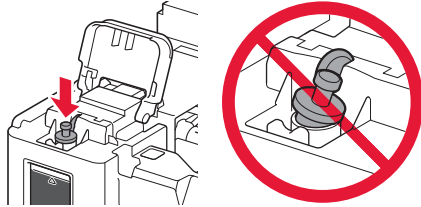
### 5 ใส่หัวฉีดขวดหมึกไปในช่องเติม และจับขวดหมึกคว่ำลง



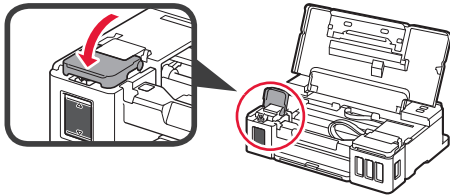
6 เทหมึกทั้งหมดลงในดรัมหมึก  
ยืนยันว่าได้เติมหมึกจนถึงขีดบอกระดับบน (A) แล้ว



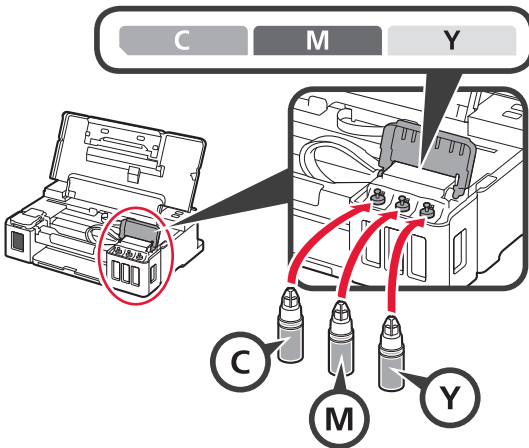
7 เสียบแคปซูลกลับเข้าไปให้แน่น



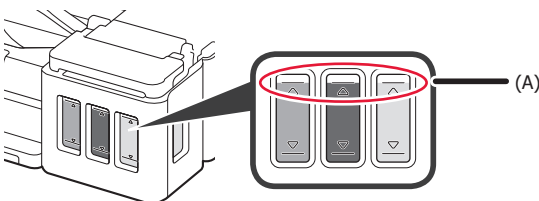
8 ปิดฝาครอบดรัมหมึก



9 ทำซ้ำขั้นตอนที่ 2 ถึง 8 เพื่อเทหมึกทั้งหมดลงในดรัมหมึกด้านขวาที่มีสีตรงกันตามป้าย



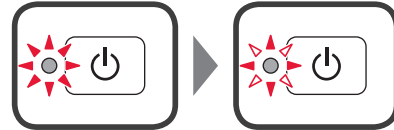
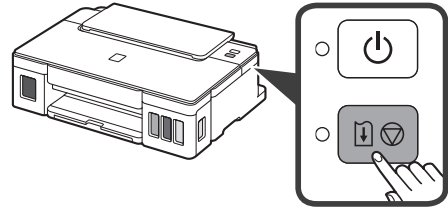
ยืนยันว่าได้เติมหมึกจนถึงขีดบอกระดับบน (A) แล้ว



10 ปิดฝาครอบด้านบน

## 6. การจัดเตรียมระบบหมึก

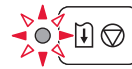
1 กดปุ่ม **RESUME/CANCEL** จากนั้นยืนยันว่าสัญญาณไฟ พลังงาน เปลี่ยนจากสว่างเป็นกะพริบ



การเตรียมหมึกใช้เวลาประมาณ 5 ถึง 6 นาที ดำเนินการต่อในหน้าถัดไป

### ? เมื่อสัญญาณไฟกะพริบ

**สัญญาณไฟ เตือน กะพริบ**



นับจำนวนการกะพริบเพื่อระบุสาเหตุของปัญหา

- 4 ครั้ง  
ไม่ได้ติดตั้งคาร์ทริดอย่างถูกต้อง  
➔ "3. การติดตั้งคาร์ทริด" ในหน้า 1
- 5 ครั้ง  
ไม่มีคาร์ทริดถูกติดตั้ง  
➔ "3. การติดตั้งคาร์ทริด" ในหน้า 1
- 9 ครั้ง  
ไม่ได้เอาวัสดุป้องกันออก  
➔ "2. การเอาวัสดุป้องกันออก" ในหน้า 1

**หากสัญญาณไฟ พลังงาน กะพริบ**



การจัดเตรียมระบบหมึก การดำเนินการนี้อาจใช้เวลาประมาณ 5 ถึง 6 นาที ดำเนินการต่อในหน้าถัดไป

**สัญญาณไฟ พลังงาน และสัญญาณไฟ เตือน กะพริบ สลับกัน 8 ครั้ง**

ไม่ได้เตรียมหมึกตามปกติ

กดปุ่ม **พลังงาน** เพื่อเริ่มการทำงานของเครื่องพิมพ์ใหม่ จากนั้นทำซ้ำขั้นตอนจาก "5. การเทหมึก" ในหน้า 2

สำหรับกรณีอื่นๆ ทั้งหมด โปรดดู คู่มือออนไลน์



## 7. การเชื่อมต่อกับคอมพิวเตอร์

คุณจะต้องตั้งค่าการเชื่อมต่อสำหรับคอมพิวเตอร์แต่ละเครื่อง ดำเนินการตั้งค่าตั้งแต่ขั้นตอนที่ 1 สำหรับคอมพิวเตอร์แต่ละเครื่อง

### 1 เริ่มต้นไฟล์การตั้งค่าด้วยวิธีการ **A** หรือวิธีการ **B**

#### **A** การดาวน์โหลดจากอินเทอร์เน็ต

1 เปิดเว็บเบราว์เซอร์ (e ฯลฯ) บนเครื่องคอมพิวเตอร์ของคุณ

2 กรอก URL ต่อไปนี้ และเข้าถึงเว็บไซต์ของ Canon

<http://ij.start.canon>



3 เลือก **ตั้งค่า**



4 ใส่ชื่อรุ่นเครื่องพิมพ์ของคุณ และคลิก **ตกลง**



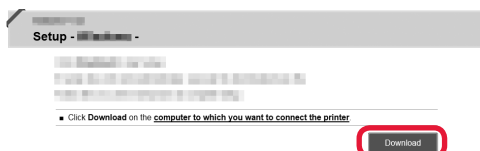
คุณสามารถเลือกชื่อรุ่นเครื่องพิมพ์ได้จากรายการ

5 คลิก **ตั้งค่า**



การดำเนินการสำหรับ Windows แสดงอยู่ด้านล่างนี้ หาก  
คุณใช้งานคอมพิวเตอร์ด้วยระบบปฏิบัติการอื่นๆ นอกเหนือ  
จาก Windows ให้ทำการตั้งค่าตามคำแนะนำบนหน้าจอ

6 คลิก **ดาวน์โหลด** และดาวน์โหลดไฟล์การตั้งค่า



7 เรียกใช้ไฟล์ที่ดาวน์โหลด

ดำเนินการต่อตามขั้นตอนที่ 2 ในหน้าถัดไป

#### **B** การใช้ Setup CD-ROM (Windows เท่านั้น)

■ เมื่อใช้งาน Windows 10 หรือ Windows 8.1:

1 ใส่ Setup CD-ROM ในคอมพิวเตอร์ของคุณ



2 เมื่อมีข้อความต่อไปนี้ปรากฏขึ้นทางด้านขวาของหน้า  
จอคอมพิวเตอร์ของคุณ ให้คลิกที่ข้อความนั้น




เมื่อข้อความนี้ไม่ปรากฏขึ้น (หรือหายไป)

1. คลิก **File Explorer** บนแถบงาน

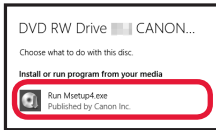


2. คลิก **พีซีเครื่องนี้ (This PC)** ทางด้านซ้ายของหน้าต่างที่เปิดอยู่

3. ดับเบิลคลิกไอคอน CD-ROM  บนด้านขวาของหน้าต่าง  
หากเนื้อหาของ CD-ROM ปรากฏขึ้น ให้ดับเบิลคลิก  
**Msetup4.exe**

4. ดำเนินการต่อตามขั้นตอนที่ 4

③ หากหน้าจอต่อไปนี้ปรากฏขึ้น ให้คลิก เรียกใช้ **Msetup4.exe(Run Msetup4.exe)**



④ หากได้อะลือกบ็อกซ์ การควบคุมบัญชีผู้ใช้(User Account Control) ปรากฏขึ้น ให้คลิก ใช่(Yes)

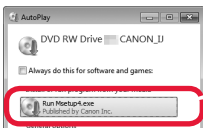
## ดำเนินการต่อตามขั้นตอนที่ 2

### ■ เมื่อใช้งาน Windows 7:

① ใส่ Setup CD-ROM ในคอมพิวเตอร์ของคุณ



② เมื่อหน้าจอ เล่นอัตโนมัติ(AutoPlay) ปรากฏขึ้น ให้คลิก เรียกใช้ **Msetup4.exe(Run Msetup4.exe)**

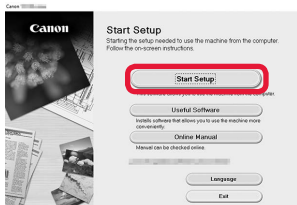


เมื่อหน้าจอ เล่นอัตโนมัติ(AutoPlay) ไม่ปรากฏขึ้น  
 1. คลิก คอมพิวเตอร์(Computer) จากเมนูเริ่ม  
 2. ดับเบิลคลิกไอคอน CD-ROM ทางด้านขวาของหน้าต่างที่เปิดอยู่  
 หากเนื้อหาของ CD-ROM ปรากฏขึ้น ให้ดับเบิลคลิก **Msetup4.exe**

③ หากได้อะลือกบ็อกซ์ การควบคุมบัญชีผู้ใช้(User Account Control) ปรากฏขึ้น ให้คลิก ดำเนินการต่อ(Continue)

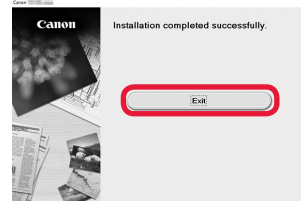
## ดำเนินการต่อตามขั้นตอนที่ 2

2 คลิก เริ่มต้นการตั้งค่า(Start Setup)



ปฏิบัติตามคำแนะนำบนหน้าจอเพื่อดำเนินการตั้งค่า

หากหน้าจอต่อไปนี้ปรากฏขึ้น คลิก จบการทำงาน(Exit)

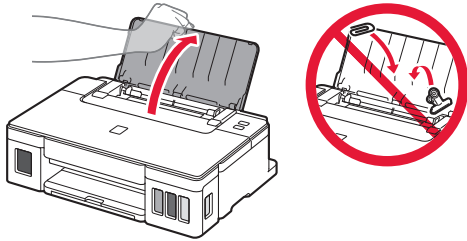


การตั้งค่าเสร็จสมบูรณ์เมื่อสัญญาณไฟ พลังงาน หยุดกะพริบและสว่างอยู่ตลอด คุณสามารถพิมพ์จากคอมพิวเตอร์ของคุณ

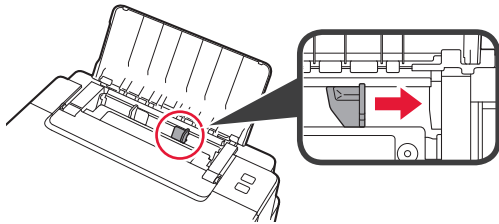
## การป้อนกระดาษ



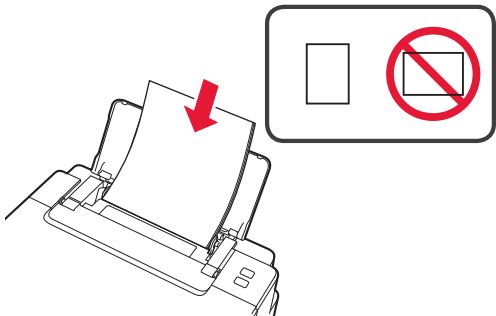
### 1 เปิดฐานรองกระดาษ



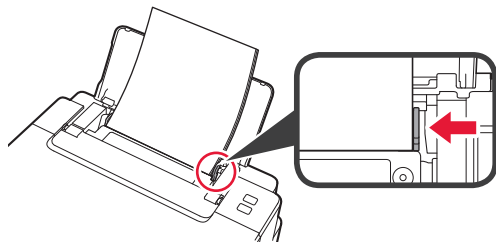
### 2 เลื่อนแถบกำหนดแนวกระดาษด้านขวาไปจนสุด



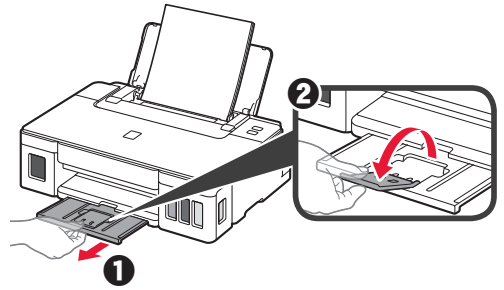
### 3 ป้อนกระดาษโดยให้ด้านที่จะพิมพ์หงายขึ้น



### 4 เลื่อนแถบกำหนดแนวกระดาษด้านขวาเพื่อจัดขอบของกองกระดาษให้ตรงกัน



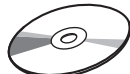
- 5
- 1 ดึงเทรย์ออกกระดาษออกมา
  - 2 เปิดส่วนขยายของเทรย์ออกกระดาษ



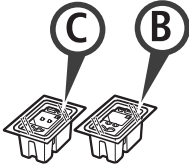
## 1. Memeriksa Item yang Tersedia



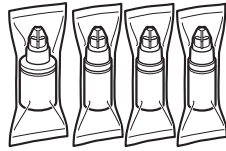
□ Kabel listrik



□ Setup CD-ROM untuk PC Windows



□ Kartrij



□ Botol tinta

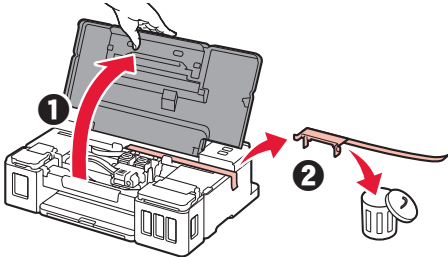
□ Keamanan dan Informasi Penting

□ Mari Memulai (petunjuk ini)

## 2. Melepaskan Material Kemasan



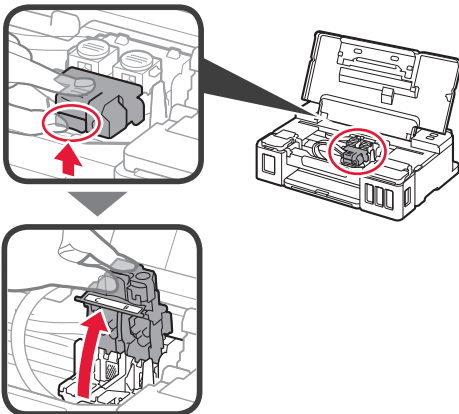
- 1 Lepaskan material kemasan (misalnya pita oranye) dari bagian luar pencetak.
- 2 **1** Buka penutup atas.  
**2** Lepaskan pita oranye dan material pelindung kemudian buang.



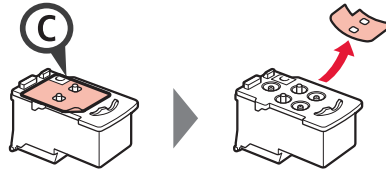
## 3. Memasang Kartrij



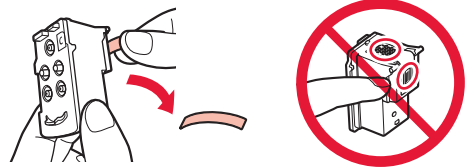
- 1 Buka penutup pengunci kartrij.



- 2 Keluarkan kartrij C (warna) dari dalam kemasan dan lepaskan labelnya.

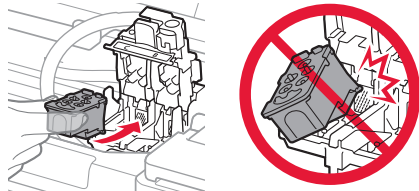


- 3 Lepaskan pita pelindung.



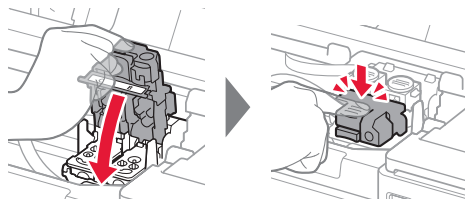
Jangan sentuh.

- 4 Masukkan kartrij C (warna) pada sebelah kiri.

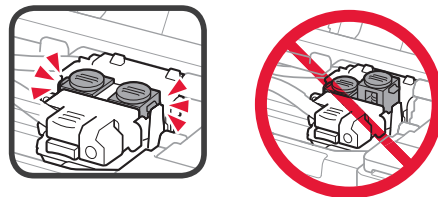
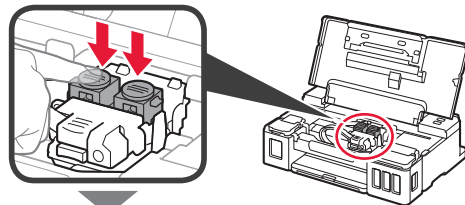


Jangan benturkan dengan bagian sekelilingnya.

- 5 Ulangi langkah 2 sampai 4 untuk memasukkan kartrij B (hitam) pada sebelah kanan.
- 6 Tutup penutup pengunci kartrij dan tekan ke bawah.



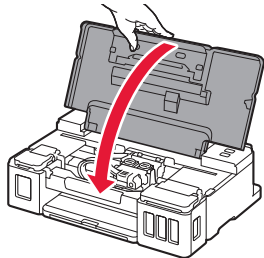
- 7 Tekan kedua tombol sambungan.



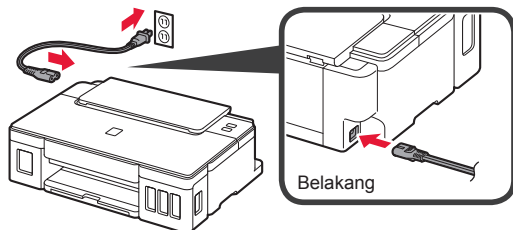
## 4. Menyalakan Pencetak



- 1 Tutup penutup atas.

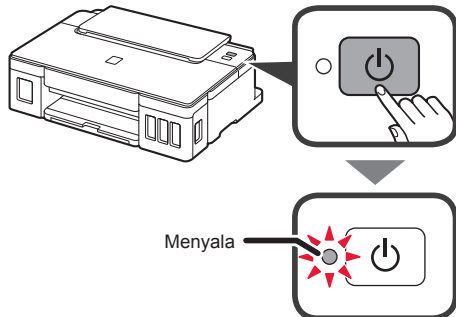


- 2 Hubungkan kabel listrik.

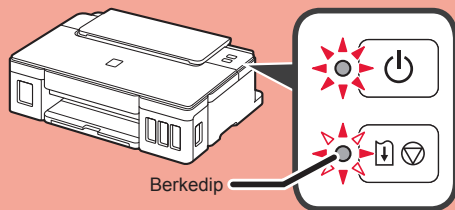


Jangan hubungkan kabel apa pun selain kabel listrik terlebih dahulu.

- 3 Tekan tombol **DAYA**.



Jika lampu **Alarm** berkedip, rujuk ke "Ketika lampu berkedip" pada halaman 3 untuk mengatasi kesalahan.

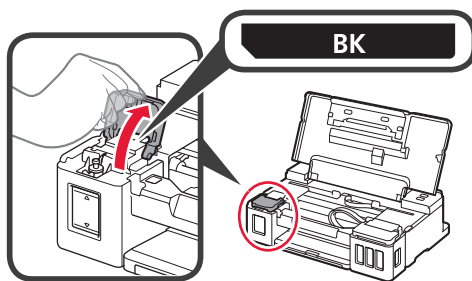


## 5. Menuang Tinta

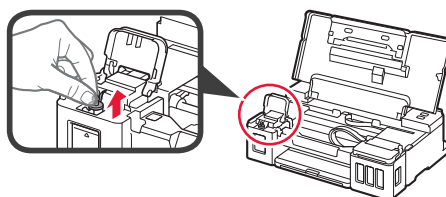


Produk ini membutuhkan penanganan tinta yang seksama. Tinta mungkin terpercik ketika kotak tinta diisi. Jika tinta menodai pakaian Anda atau benda lain, mungkin tidak akan dapat dibersihkan.

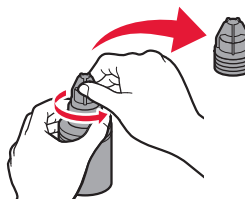
- 1 Buka penutup atas.
- 2 Buka penutup unit kotak tinta.



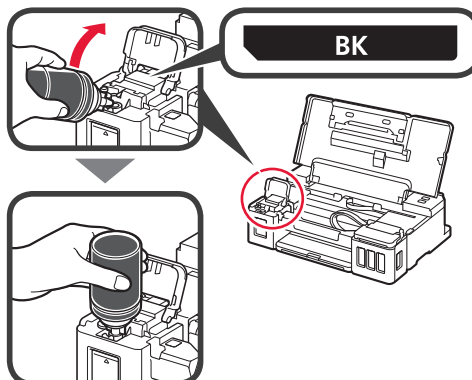
- 3 Pegang dan lepaskan penutup kotak dari kotak tinta.



- 4 Pegang botol tinta dengan tegak dan lepaskan penutup botol.

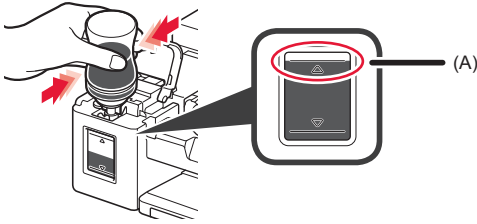


- 5 Masukkan mulut botol tinta ke dalam lubang pengisian dan balik botol tinta menghadap ke bawah.

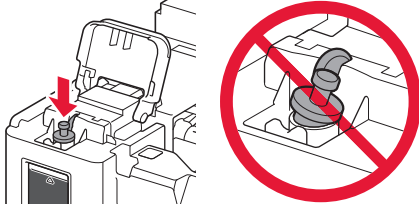




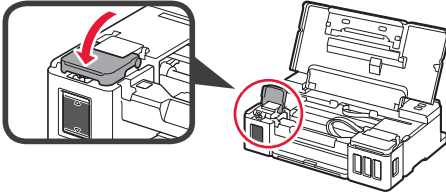
- 6 Tuangkan semua tinta ke dalam kotak tinta. Pastikan bahwa tinta telah diisi sampai garis batas atas (A).



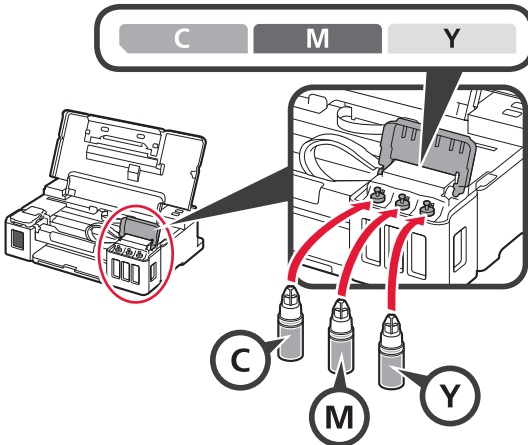
- 7 Pasang kembali penutup kotak dengan hati-hati.



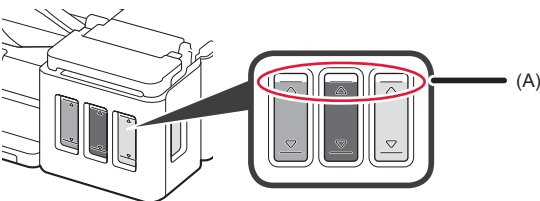
- 8 Tutup penutup unit kotak tinta.



- 9 Ulangi langkah 2 sampai 8 untuk menuang semua tinta ke kotak tinta yang sesuai pada sebelah kanan menurut labelnya.



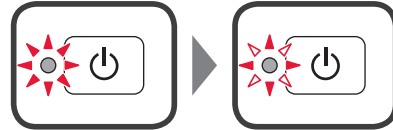
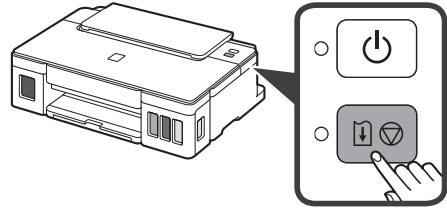
Pastikan bahwa tinta telah diisi sampai garis batas atas (A).



- 10 Tutup penutup atas.

## 6. Menyiapkan Sistem Tinta

- 1 Tekan tombol **RESUME/CANCEL**, kemudian pastikan bahwa lampu **DAYA** telah berubah dari menyala ke berkedip.

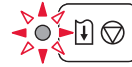


Penyiapan tinta membutuhkan waktu sekitar 5 sampai 6 menit. Lanjutkan ke halaman berikutnya.



### Ketika lampu berkedip

#### Lampu Alarm berkedip



Hitung jumlah kedipan untuk menentukan penyebab masalah.

- 4 kali  
Kartrij tidak terpasang dengan benar.  
➔ "3. Memasang Kartrij" pada halaman 1
- 5 kali  
Tidak ada kartrij yang dipasang.  
➔ "3. Memasang Kartrij" pada halaman 1
- 9 kali  
Material pelindung tidak dilepas.  
➔ "2. Melepaskan Material Kemasan" pada halaman 1

#### Lampu DAYA berkedip



Menyiapkan sistem tinta. Ini mungkin membutuhkan waktu sekitar 5 sampai 6 menit. Lanjutkan ke halaman berikutnya.

#### Lampu DAYA dan lampu Alarm berkedip bergantian 8 kali

Tinta tidak disiapkan dengan normal.  
Tekan tombol **DAYA** untuk menyalakan ulang pencetak, kemudian ulangi prosedur mulai "5. Menuang Tinta" pada halaman 2.

Untuk segala kasus lainnya, rujuk ke **Petunjuk Daring**.

## 7. Menghubungkan ke Komputer

Windows



Anda perlu melakukan pengesetan koneksi untuk setiap komputer. Lanjutkan dengan pengesetan dari langkah 1 untuk setiap komputer.

1 Jalankan berkas pengesetan baik untuk metode **A** maupun metode **B**.

### A Mengunduh dari Internet

- 1 Buka browser web ( dll.) pada komputer Anda.
- 2 Masukkan URL berikut ini dan akses situs web Canon.

`http://ij.start.canon`



- 3 Pilih **Mengeset**.



- 4 Masukkan nama model pencetak Anda dan klik **OK**.



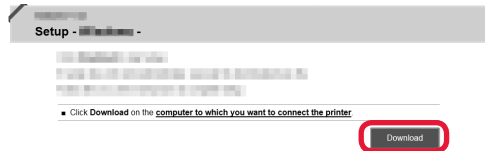
Anda dapat memilih nama model dari daftar.

- 5 Klik **Pengesetan**.



Prosedur untuk Windows ditunjukkan di bawah ini. Jika Anda menggunakan komputer dengan OS selain Windows, lakukan pengesetan berdasarkan instruksi pada layar.

- 6 Klik **Unduh** dan unduh berkas pengesetan.



- 7 Jalankan berkas yang diunduh.

Lanjutkan ke langkah 2 pada halaman berikutnya untuk meneruskan.

### B Menggunakan Setup CD-ROM (Hanya Windows)

#### ■ Ketika menggunakan Windows 10 atau Windows 8.1:

- 1 Masukkan Setup CD-ROM ke komputer Anda.



- 2 Ketika pesan berikut ini muncul pada sisi kanan layar komputer Anda, klik pesan tersebut.



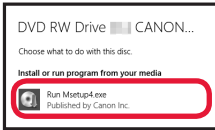
Ketika Pesan Ini Tidak Muncul (atau Telah Menghilang)

1. Klik **File Explorer** pada taskbar.



2. Klik **PC ini(This PC)** pada sisi kiri jendela yang terbuka.
3. Klik dua kali ikon CD-ROM pada sisi kanan jendela. Jika isi CD-ROM muncul, klik dua kali **Msetup4.exe**.
4. Lanjutkan ke langkah 4.

3 Jika layar berikut ini muncul, klik **Jalankan Msetup4.exe(Run Msetup4.exe)**.



4 Jika kotak dialog **Kontrol Akun Pengguna(User Account Control)** muncul, klik **Ya(Yes)**.

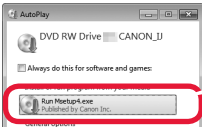
Lanjutkan ke langkah 2 untuk meneruskan.

### ■ Ketika menggunakan Windows 7:


1 Masukkan Setup CD-ROM ke komputer Anda.



2 Ketika layar **AutoMain(AutoPlay)** muncul, klik **Jalankan Msetup4.exe(Run Msetup4.exe)**.



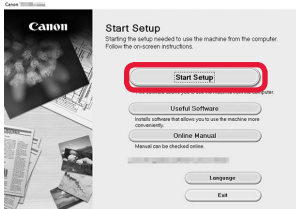
Ketika Layar **AutoMain(AutoPlay)** Tidak Muncul

1. Klik **Komputer(Computer)** dari menu mulai.
2. Klik dua kali ikon  CD-ROM pada sisi kanan jendela yang terbuka.  
Jika isi CD-ROM muncul, klik dua kali **Msetup4.exe**.

3 Jika kotak dialog **Kontrol Akun Pengguna(User Account Control)** muncul, klik **Lanjutkan(Continue)**.

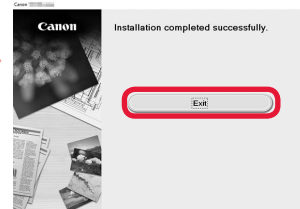
Lanjutkan ke langkah 2 untuk meneruskan.

2 Klik **Mulai Pengesetan(Start Setup)**.



Ikuti instruksi pada layar untuk melanjutkan pengesetan.

Jika layar berikut ini muncul, klik **Keluar(Exit)**.

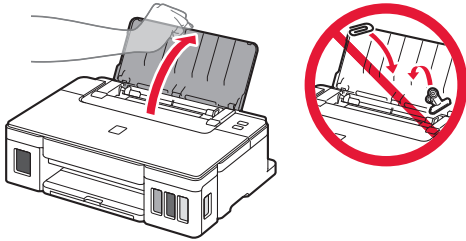


Pengesetan selesai ketika lampu **DAYA** pada pencetak berhenti berkedip dan tetap menyala. Anda dapat mencetak dari komputer.

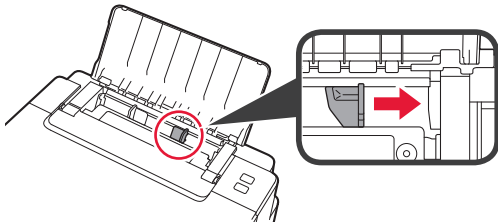
## Memuatkan Kertas



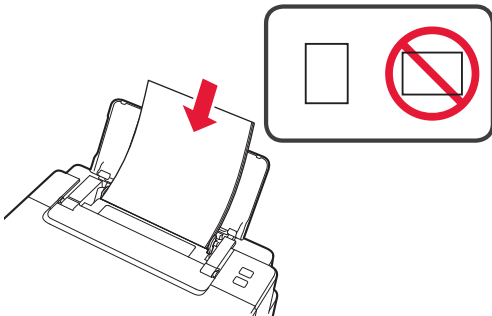
- 1 Buka pendukung kertas.



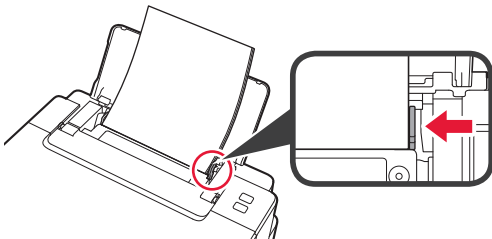
- 2 Geser pemandu kertas kanan ke ujung.



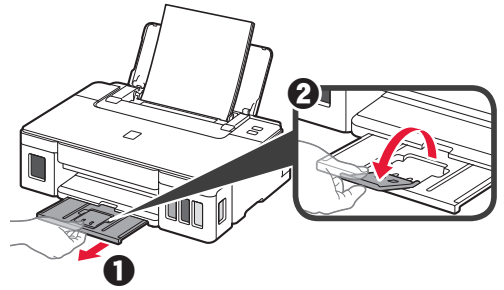
- 3 Muatkan kertas dengan sisi cetak menghadap ke atas.



- 4 Geser pemandu kertas sebelah kanan untuk mengepaskannya dengan sisi tumpukan kertas.



- 5
- 1 Tarik keluar tatakan keluaran kertas.
  - 2 Buka perpanjangan tatakan keluaran.



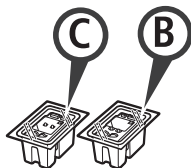
## 1. Kiểm tra các vật dụng kèm theo máy



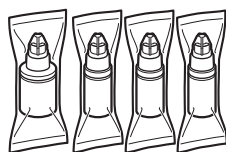
□ Dây nguồn



□ CD-ROM cài đặt cho Windows PC



□ Hộp mực



□ Lọ nạp mực

□ Thông tin an toàn và quan trọng

□ Hướng dẫn bắt đầu (sách hướng dẫn sử dụng này)

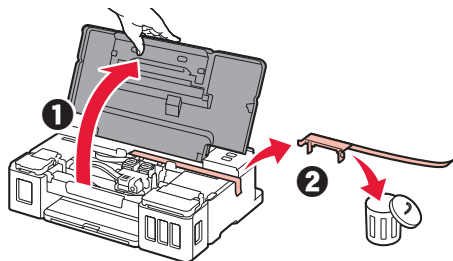
## 2. Tháo vật liệu đóng gói



1 Tháo vật liệu đóng gói (ví dụ như băng dính màu cam) ra khỏi phần bên ngoài của máy in.

2 ❶ Mở nắp trên.

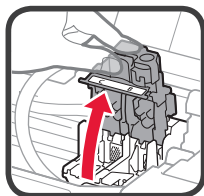
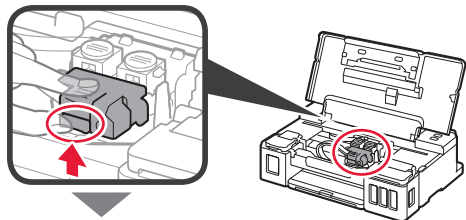
❷ Tháo băng dính màu cam và vật liệu bảo vệ ra và bỏ đi.



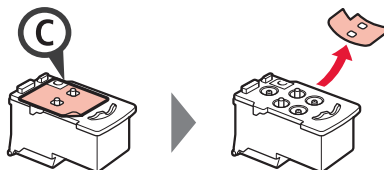
## 3. Lắp Hộp mực



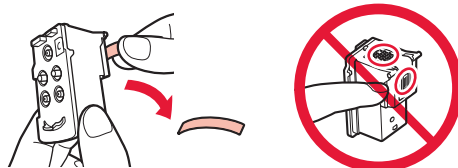
1 Mở nắp khóa hộp mực.



2 Lấy hộp mực (màu) C ra khỏi gói và bóc nhãn ra.

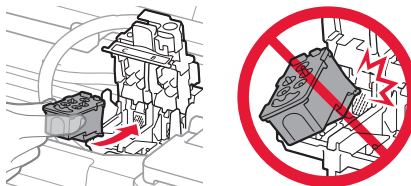


3 Gỡ băng bảo vệ ra.



Không được chạm vào.

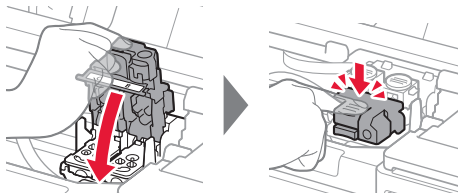
4 Lắp hộp mực (màu) C ở bên trái.



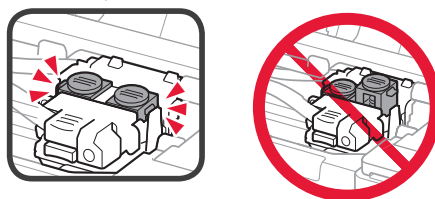
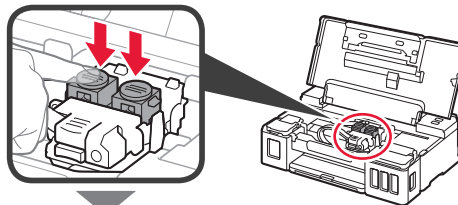
Không va mạnh hộp mực vào các bộ phận xung quanh.

5 Lặp lại các bước từ 2 đến 4 để lắp hộp mực (đen) B ở bên phải.

6 Đóng nắp khóa hộp mực và đẩy nắp xuống.



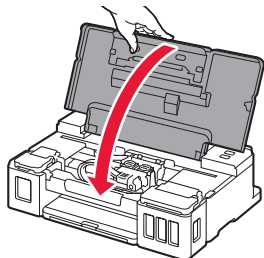
7 Nhấn cả hai nút khớp nối.



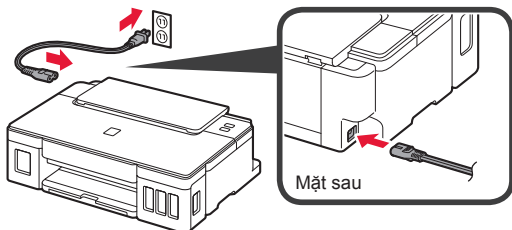
## 4. Bật Máy in



### 1 Đóng nắp trên.

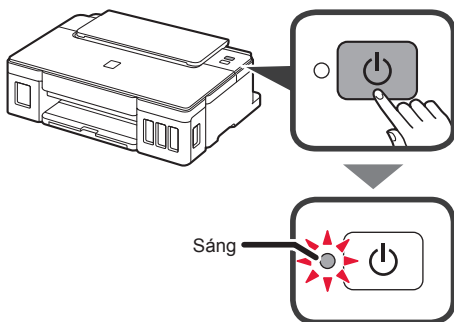


### 2 Kết nối dây nguồn.

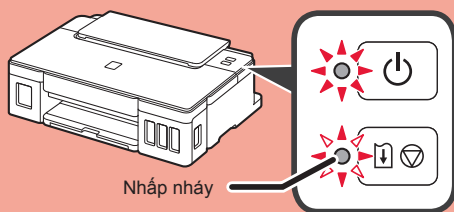


Không kết nối bất kỳ cáp nào ngoại trừ dây nguồn.

### 3 Nhấn nút **BẬT**.



Nếu đèn **Cảnh báo** đang nhấp nháy, tham khảo phần "Khi đèn đang nhấp nháy" ở trang 3 để giải quyết lỗi.



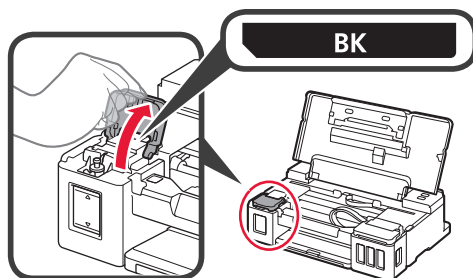
## 5. Rót Mực



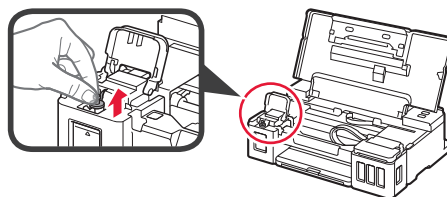
Yêu cầu thao tác mực cẩn thận đối với sản phẩm này. Mực có thể văng ra khi nạp mực vào các bình mực. Mực có thể không tẩy được khi dính vào quần áo hoặc đồ đạc cá nhân.

### 1 Mở nắp trên.

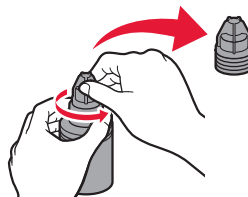
### 2 Mở nắp khay bình mực.



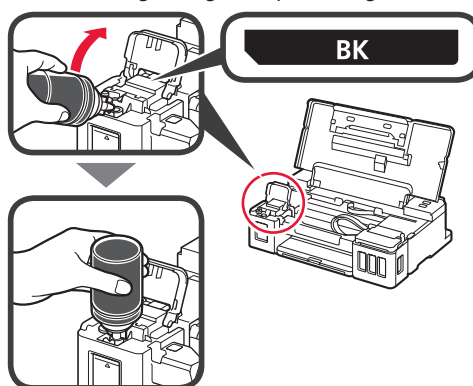
### 3 Nắm vào và tháo nắp bình của bình mực ra.



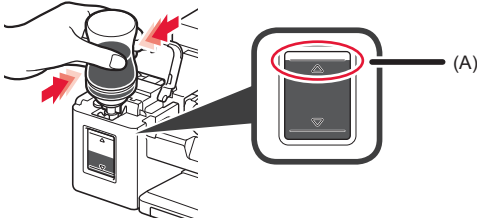
### 4 Giữ lọ nạp mực thẳng đứng và tháo nắp lọ nạp ra.



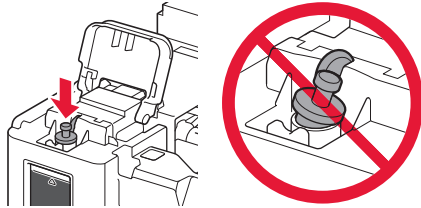
### 5 Đặt miệng ống của lọ nạp mực vào trong đầu nạp mực và dựng thẳng lọ nạp mực ngược xuống.



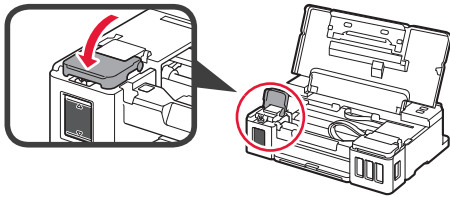
- 6 Rót hết mực vào trong bình mực.  
Xác nhận rằng mực đã được nạp tới đường giới hạn trên (A).



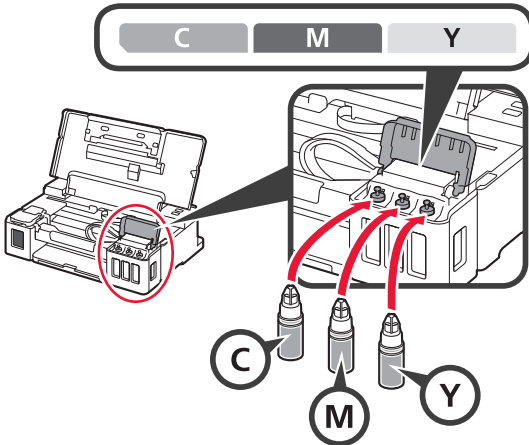
- 7 Đóng lại nắp bình chắc chắn.



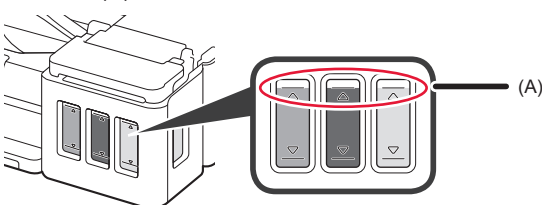
- 8 Đóng nắp khay bình mực.



- 9 Lặp lại các bước từ 2 đến 8 để rót hết mực vào trong các bình mực tương ứng ở bên phải theo đúng nhãn.



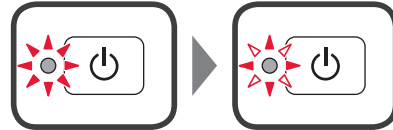
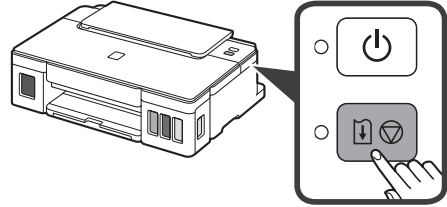
Xác nhận rằng mực đã được nạp tới đường giới hạn trên (A).



- 10 Đóng nắp trên.

## 6. Chuẩn bị hệ thống mực

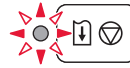
- 1 Nhấn nút **LÀM TIẾP/HỦY BỎ**, rồi xác nhận rằng đèn **BẬT** đã chuyển từ sáng sang nhấp nháy.



Quá trình chuẩn bị mực mất khoảng 5 đến 6 phút.  
Chuyển sang trang tiếp theo.

### ? Khi đèn đang nhấp nháy

#### Đèn Cảnh báo đang nhấp nháy



Đếm số lần nhấp nháy để xác định nguyên nhân của vấn đề.

- 4 lần  
Hộp mực chưa được lắp đúng cách.  
→ "3. Lắp Hộp mực" ở trang 1
- 5 lần  
Hộp mực chưa được lắp.  
→ "3. Lắp Hộp mực" ở trang 1
- 9 lần  
Vật liệu bảo vệ vẫn chưa được tháo ra.  
→ "2. Tháo vật liệu đóng gói" ở trang 1

#### Đèn BẬT đang nhấp nháy



Chuẩn bị hệ thống mực. Quá trình này mất khoảng 5 đến 6 phút. Chuyển sang trang tiếp theo.

#### Đèn BẬT và đèn Cảnh báo nhấp nháy luân phiên 8 lần

Mực chưa được chuẩn bị đúng cách.

Nhấn nút **BẬT** để khởi động lại máy in, rồi thực hiện lại quy trình từ mục "5. Rót Mực" ở trang 2.

Để tìm hiểu về tất cả các trường hợp khác, tham khảo **Hướng dẫn sử dụng trực tuyến**.

## 7. Kết nối với máy tính

Windows



Bạn cần thiết lập kết nối cho từng máy tính. Chuyển sang thiết lập từ bước 1 cho từng máy tính.

1 Thực hiện theo phương thức **A** hoặc **B** để chạy dữ liệu cài đặt.

### A Tải xuống từ Internet

- 1 Mở trình duyệt web (e v.v.) trên máy tính.
- 2 Nhập URL sau đây và truy cập trang web của Canon.

<http://ij.start.canon>



- 3 Chọn **Thiết lập**.



- 4 Nhập tên model của máy in và nhấn **OK**.



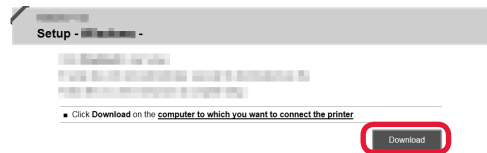
Bạn có thể chọn tên model từ danh sách.

- 5 Nhấp **Thiết lập**.



Quy trình dành cho Windows được trình bày bên dưới. Nếu bạn đang sử dụng máy tính với OS ngoài Windows, thực hiện thiết lập theo hướng dẫn trên màn hình.

- 6 Nhấp **Tải xuống** và tải xuống dữ liệu cài đặt.



- 7 Chạy dữ liệu đã tải xuống.

**Chuyển sang bước 2 ở trang tiếp theo để tiếp tục.**

### B Sử dụng CD-ROM cài đặt (Chỉ dành cho Windows)

#### ■ Khi sử dụng Windows 10 hoặc Windows 8.1:

- 1 Chèn CD-ROM cài đặt vào trong máy tính.



- 2 Khi thông báo sau đây xuất hiện ở bên phải của màn hình máy tính, nhấp vào thông báo.



Khi thông báo này không xuất hiện (hoặc đã biến mất)

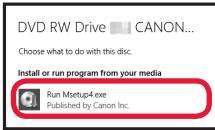
1. Nhấp **File Explorer** trên thanh tác vụ.



2. Nhấp **PC này(This PC)** ở phía bên trái của cửa sổ đã mở.
3. Nhấp đúp vào biểu tượng CD-ROM ở phía bên phải của cửa sổ.
- Nếu nội dung của CD-ROM xuất hiện, nhấp đúp vào **Msetup4.exe**.
4. Chuyển sang bước 4.



3 Nếu màn hình sau đây xuất hiện, nhấn **Chạy Msetup4.exe(Run Msetup4.exe)**.



4 Nếu hộp thoại **Điều khiển Trạng mục Người dùng(User Account Control)** xuất hiện, nhấn **Có(Yes)**.

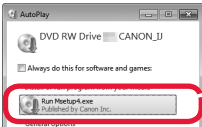
**Chuyển sang bước 2 để tiếp tục.**

### ■ Khi sử dụng Windows 7:

1 Chèn CD-ROM cài đặt vào trong máy tính.



2 Khi màn hình **Phát Tự động(AutoPlay)** xuất hiện, nhấn **Chạy Msetup4.exe(Run Msetup4.exe)**.

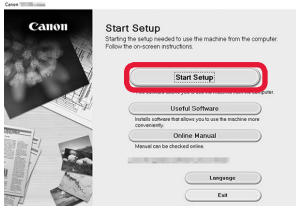


Khi màn hình **Phát Tự động(AutoPlay)** không xuất hiện  
1. Nhấn **Máy tính(Computer)** từ menu khởi động.  
2. Nhấn đúp vào biểu tượng CD-ROM ở phía bên phải của cửa sổ đã mở.  
Nếu nội dung của CD-ROM xuất hiện, nhấn đúp vào **Msetup4.exe**.

3 Nếu hộp thoại **Điều khiển Trạng mục Người dùng(User Account Control)** xuất hiện, nhấn **Tiếp tục(Continue)**.

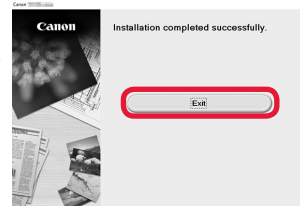
**Chuyển sang bước 2 để tiếp tục.**

2 Nhấn **Bắt đầu thiết lập(Start Setup)**.



**Thực hiện theo hướng dẫn trên màn hình để tiếp tục việc thiết lập.**

Nếu màn hình sau đây xuất hiện, nhấn **Thoát(Exit)**.

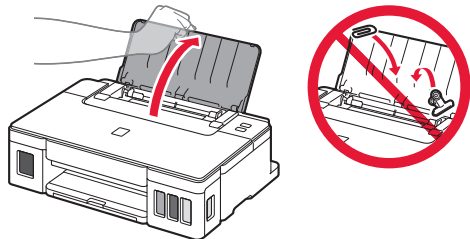


**Quá trình cài đặt hoàn tất khi đèn BẬT trên máy in dừng nhấp nháy và tiếp tục sáng. Bạn có thể in từ máy tính.**

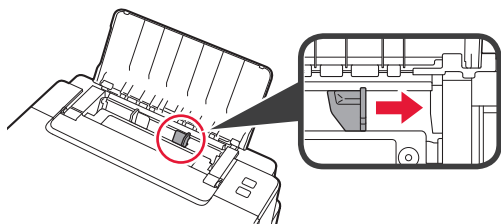
## Nạp Giấy



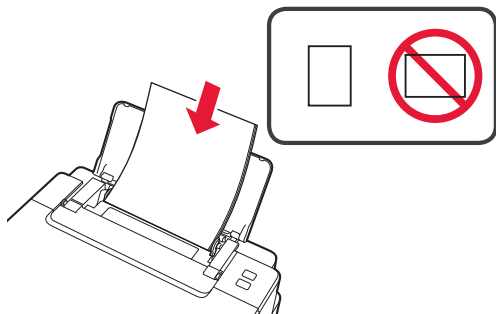
1 Mở giá đỡ giấy.



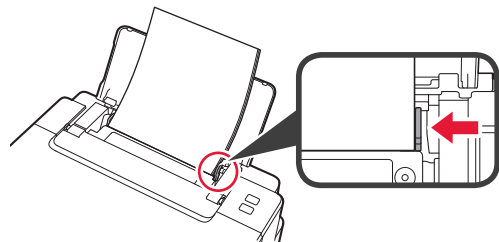
2 Trượt thanh dẫn giấy bên phải hết về cuối.



3 Nạp giấy với mặt cần in hướng lên trên.

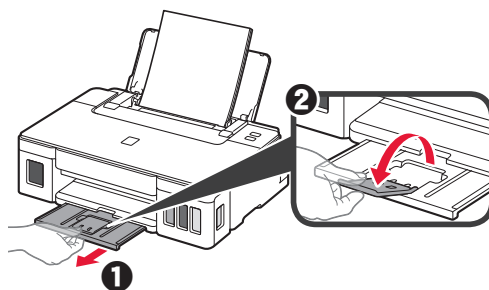


4 Trượt thanh dẫn giấy bên phải để căn chỉnh thẳng với cạnh của chồng giấy.



5

- 1 Kéo khay giấy ra ra.
- 2 Mở phần mở rộng khay giấy ra.







Access Online Manual

เข้าถึงคู่มือออนไลน์

Akses Petunjuk Daring

Truy nhập Hướng dẫn sử dụng trực tuyến



From browser

จากเบราว์เซอร์

Dari browser

Từ trình duyệt

<http://ij.start.canon>



From desktop shortcut

จากทางลัดบนเดสก์ท็อป

Dari pintasan desktop

Từ lối tắt trên màn hình nền



From browser

จากเบราว์เซอร์

Dari browser

Từ trình duyệt

<http://ij.start.canon>

