

WFT Utility gebruiken

U kunt de instellingen voor het draadloze of bekabelde LAN configureren via WFT Utility. Dit is handig als u een instellingsbestand voor uw draadloze of bekabelde LAN wilt maken als de camera en de WFT-E4 II niet in de buurt zijn.

WFT Utility starten

- Klik in Windows op de knop **[Start]**, selecteer **[Alle programma's]** (of **[Programma's]**) → **[Canon Utilities]** → **[WFT Utility]**. Start vervolgens de WFT Utility-versie die overeenkomt met uw WFT-model.
- Open in Macintosh achtereenvolgens de volgende mappen: **[Programma's]** → **[Canon Utilities]** → **[WFT Utility]**. Start vervolgens de WFT Utility-versie die overeenkomt met uw WFT-model.

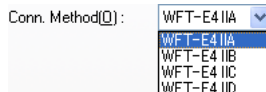
Instellingen voor draadloze of bekabelde LAN's gebruiken

- Klik op de tabbladen voor de **[TCP/IP settings]**, **[FTP settings]** en **[Wireless LAN settings]** en voer de gewenste instellingen in voor verbinding via een draadloos of bekabeld LAN. De hier beschikbare instellingen zijn gelijk aan die op de camera.

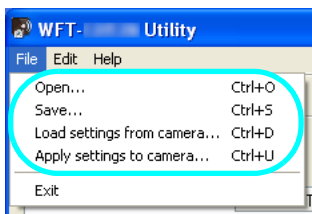
The screenshot shows the WFT Utility window with a blue title bar and a menu bar (File, Edit, Help). Below the menu bar are icons for file operations. The main area has a 'Settings name:' text box and radio buttons for 'Wireless' (selected) and 'Wired'. Three tabs are visible: 'TCP/IP settings' (highlighted with a red box), 'FTP settings', and 'Wireless LAN settings'. Under 'TCP/IP settings', there are two radio button options: 'Obtain an IP address automatically(O)' (selected) and 'Use the following IP address(S)'. Below these are input fields for 'IP-Adresse(I):', 'Subnet mask(U):', and 'Gateway(W):'. Further down, there are three radio button options for DNS: 'Do not use DNS server' (selected), 'Obtain DNS server address automatically', and 'Use the following DNS server address'. Below this is a 'DNS server(V):' input field. At the bottom, there is a checkbox for 'Use IP Security'. If checked, it would reveal 'Destination address:' and 'Shared Key:' input fields. A 'Protect settings(T)' checkbox is at the very bottom left.

Het kanaal voor het draadloze LAN instellen

Als u het kanaal voor het draadloze LAN instelt op het tabblad **[Wireless LAN settings]**, selecteert u eerst de versie van de gebruikte transmitter.



Instellingsbestanden voor draadloze of bekabelde LAN's



- U kunt instellingenbestanden als volgt gebruiken.

Open	Hiermee opent u een instellingenbestand op de computer of een CF-kaart.
Save	Hiermee slaat u een instellingenbestand op de computer of een CF-kaart op. De [Settings name] wordt gebruikt als bestandsnaam. Raadpleeg het gedeelte "Instellingen opslaan en laden" in de instructiehandleiding bij de WFT-E4 II voor informatie over het gebruik van een op een CF-kaart opgeslagen instellingenbestand op de camera.
Load settings from camera	Hiermee laadt u een instellingenbestand van de camera op de computer. De camera en computer moeten op elkaar zijn aangesloten via de USB-kabel.
Apply settings to camera	Hiermee past u het instellingenbestand toe op een camera. De camera en computer moeten op elkaar zijn aangesloten via de USB-kabel.