



ENGLISH

ESPAÑOL

Canon PIXMA TS200 series

Getting Started Guía de inicio

Read **Safety and Important Information** (addendum) first.
Lea primero **Información de seguridad e información importante** (apéndice).

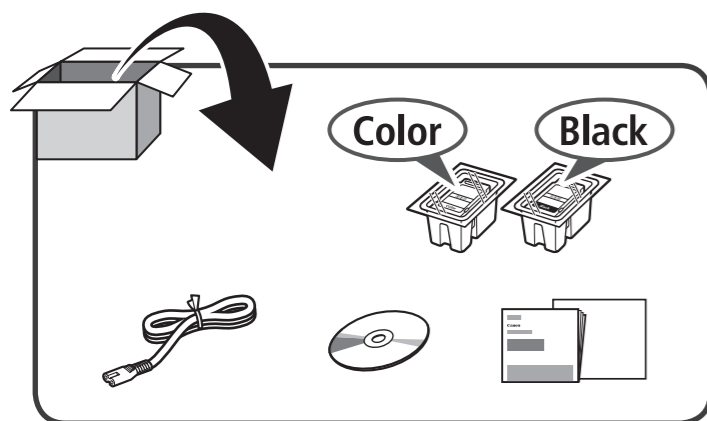
Video Tutorials Available

Se dispone de tutoriales en vídeo

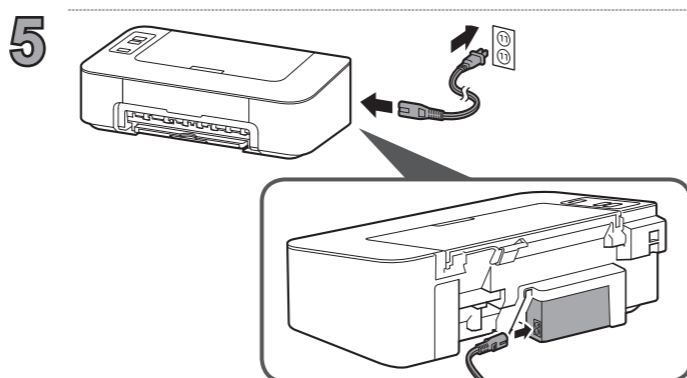
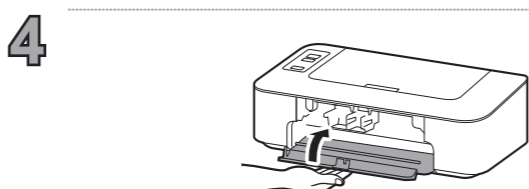
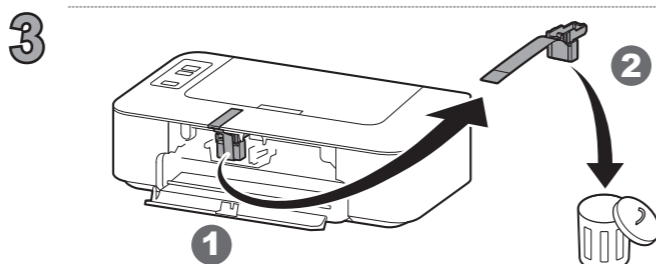
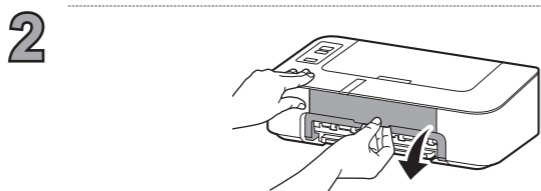
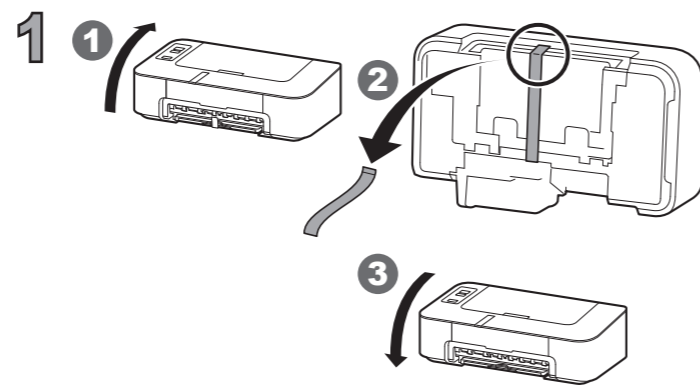
www.usa.canon.com/FAQVideo

RMC (Regulatory Model Code): K10466

1 Unpack box
Desempaquetar la caja

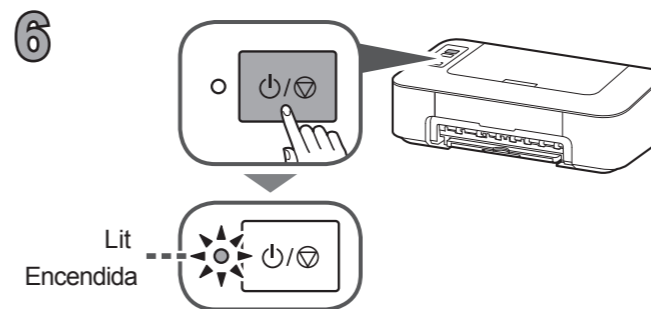


2 Remove tape and turn on
Quitar la cinta y encender



EN Do not connect any cables except the power cord yet.

ES No conecte ningún cable excepto el de alimentación.



EN The ON lamp lights.

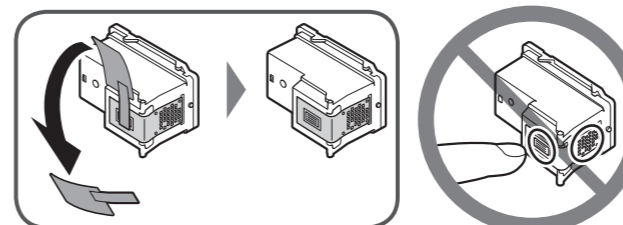
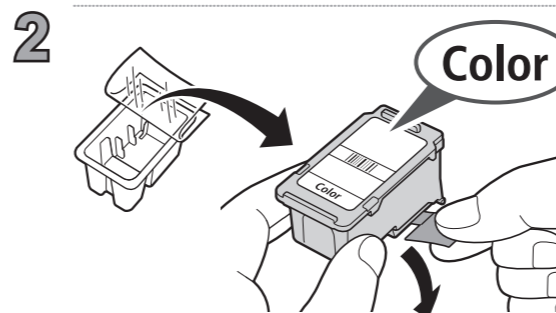
ES Se enciende la luz **ACTIVADO (ON)**.

EN • If the **Alarm lamp (A)** flashes 9 times at a time, press the **ON/Stop** button to turn off the power, and then try again from step 2 of chapter 2 "Remove tape and turn on".
• If the **Alarm lamp (A)** flashes 4 times at a time, proceed to the next step as it is.

ES • Si la luz **Alarma (Alarm) (A)** parpadea 9 veces a la vez, pulse el botón **ACTIVADO/Parar (ON/Stop)** para apagar e inténtelo de nuevo a partir del paso 2 del capítulo 2 "Quitar la cinta y encender".
• Si la luz **Alarma (Alarm) (A)** parpadea 4 veces a la vez, continúe con el siguiente paso.



3 Install inks
Instalar tintas



EN Be careful of ink on the protective tape.

ES Tenga cuidado con la tinta de la cinta protectora.

3 **EN** **1** Insert the Color FINE cartridge into the FINE cartridge holder on the left at a slight upward angle.

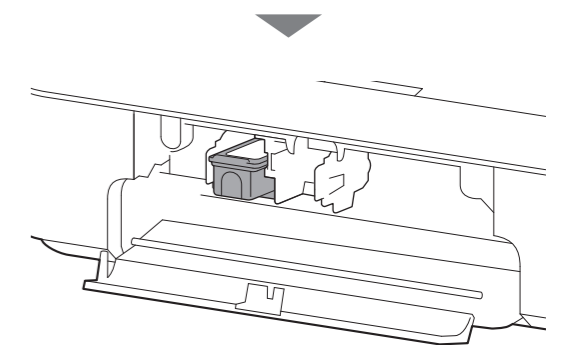
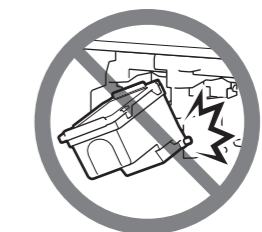
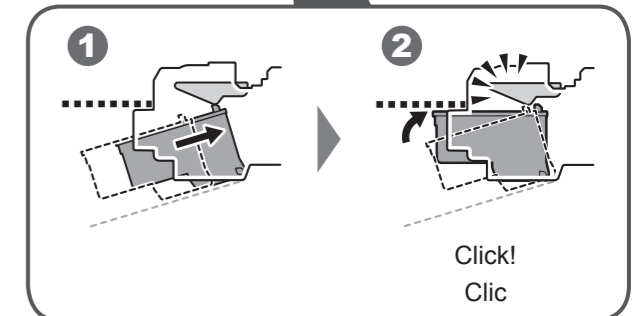
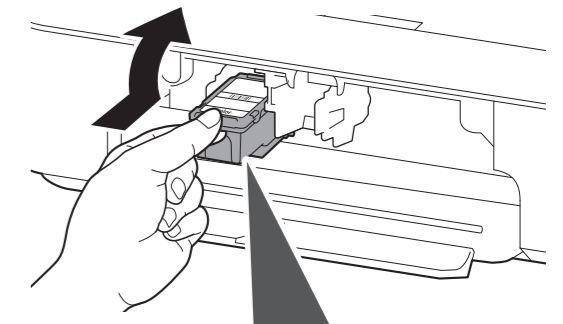
2 Push the FINE cartridge in and up firmly until it snaps into place.

Make sure that the FINE cartridge is installed horizontally.

ES **1** Inserte el cartucho FINE Color en el soporte del cartucho FINE en la parte izquierda de forma ligeramente inclinada hacia arriba.

2 Presione el cartucho FINE hacia adentro y hacia arriba hasta que encaje en su posición.

Asegúrese de que el cartucho FINE está instalado horizontalmente.

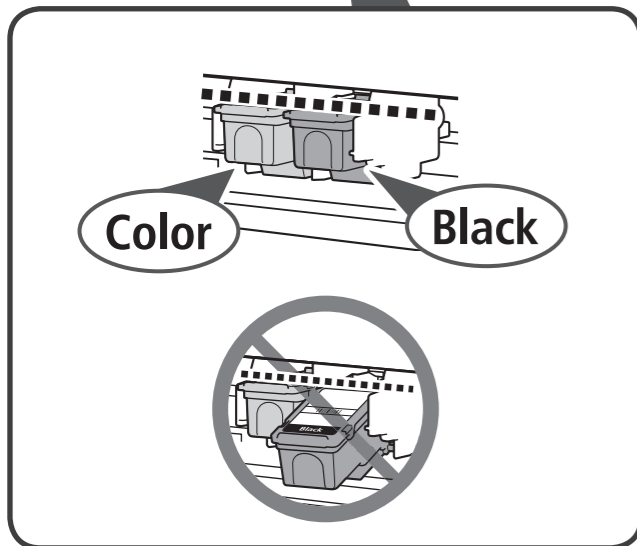
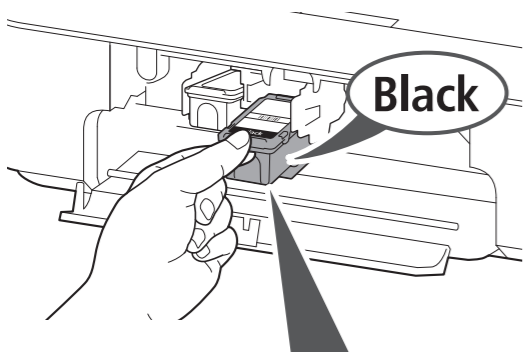


EN Proceed to step 4.

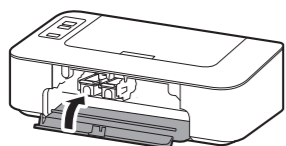
ES Continúe en el paso 4.

4 **EN** Repeat steps 2 to 3 and install the Black FINE cartridge as well, on the right.

ES Repita los pasos del 2 al 3 e instale también el cartucho FINE Negro en la parte derecha.



5 **EN** Close the cover.
ES Cierre la cubierta.



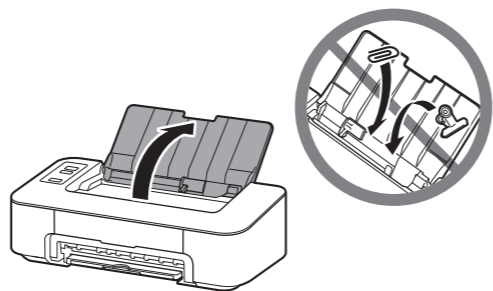
EN If the **Alarm** lamp flashes 4 times at a time, go back to step 3 of chapter 3 "Install inks" and check whether the FINE cartridges for Color and Black are installed correctly.

ES Si la luz **Alarma (Alarm)** parpadea 4 a la vez, vuelva al paso 3 del capítulo 3 "Instalar tintas" y compruebe si los cartuchos FINE de Color y Negro están instalados correctamente.

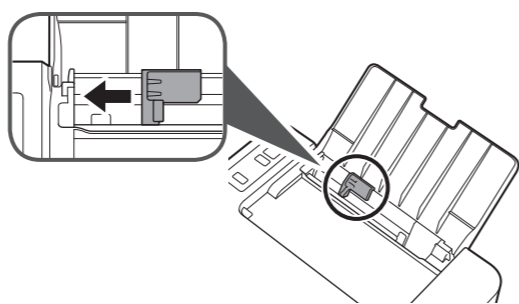
4 Load paper
Cargar el papel



1

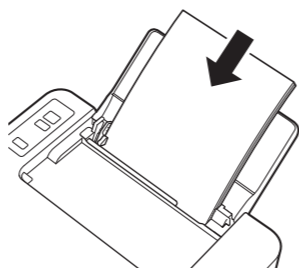


2

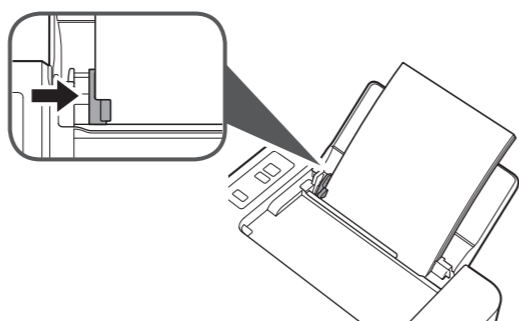


3

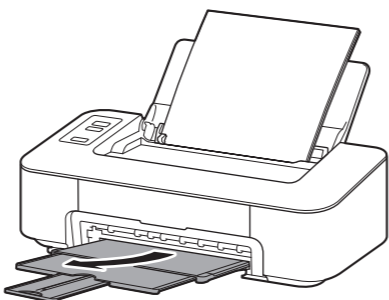
EN Load paper with the **print side facing up**.
ES Cargue papel con la **cara imprimible hacia arriba**.



4



5



5 Connecting to Computer
Conexión con un ordenador



EN Start the setup file for either method **A** or method **B**.

ES Inicie el archivo de configuración del método **A** o el método **B**.

A Downloading from the Internet
Descarga de Internet

1 **EN** Input the following URL and access the Canon website.

ES Escriba la URL siguiente y acceda al sitio web de Canon.

<http://ij.start.canon>



2

EN Select **Set Up**.
ES Seleccione **Configurar**.



3

EN Follow the on-screen instructions to proceed with the setup.

ES Siga las instrucciones en pantalla para continuar con la configuración.

B Using Setup CD-ROM (Windows Only)
Uso del CD-ROM de instalación (solo para Windows)

1 **EN** Load the Setup CD-ROM in your computer.
ES Cargue el CD-ROM de instalación en su ordenador.



2

EN Follow the on-screen instructions to proceed with the setup.

ES Siga las instrucciones en pantalla para continuar con la configuración.



Access Online Manual
Acceso al Manual en línea

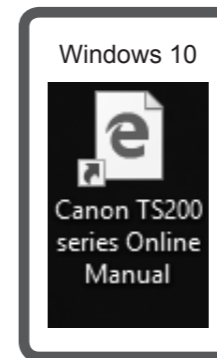


From Web site
Desde el sitio web

<http://ij.start.canon>



From desktop shortcut
Desde el acceso directo del escritorio



From Web site
Desde el sitio web

<http://ij.start.canon>

