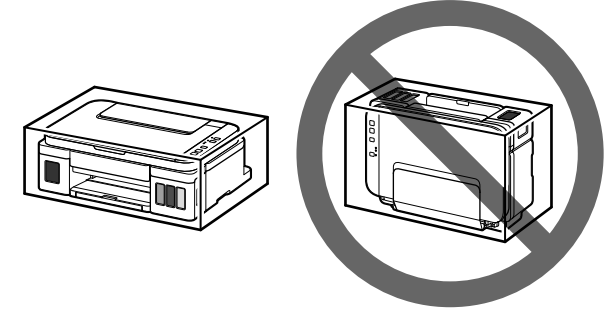
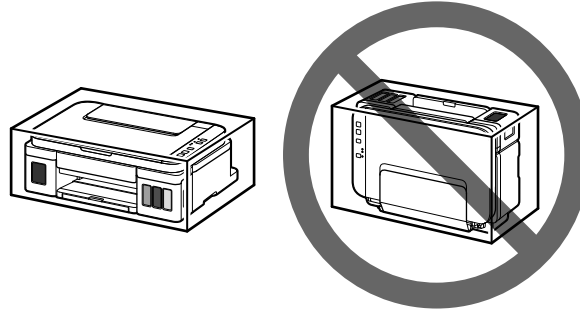


Notice

הערה



Please ensure the printer remains flat after initial setup and is NOT turned upside down or on its side, as ink in the printer may leak.

ודא שהמדפסת נותרה במצב מאוזן לאחר ההגדרה הראשונית וכי היא אינה הפוכה או נוטה על צדה, מפני שתיתכן דליפת דיו מהמדפסת.

The remaining ink level notification function works from initial printing to the time when one of the inks reaches the lower limit line shown on the ink tank. For the remaining ink level notification function to work appropriately, each ink tank must be filled with entire contents of the corresponding color ink bottle bundled with the printer before printing. After the initial filling, if either of the ink tanks is refilled before the remaining ink level reaches the lower limit line, a significant error may occur in the accuracy of the remaining ink level notification function. If you want to refill an ink tank before the remaining ink level reaches the lower limit line, be sure to follow the procedure in the manual.

פונקציית ההודעה על מפלס הדיו שנותר פועלת מתחילת ההדפסה ועד לרגע שבו אחד מסוגי הדיו מגיע לקו הגבול התחתון שעל מכל הדיו. כדי שפונקציית ההודעה על מפלס הדיו שנותר תפעל כהלכה, יש למלא כל אחד ממכלי הדיו בכל התכולה של בקבוק הדיו הצבעוני הנלווה למדפסת עוד בטרם ההדפסה. לאחר המילוי הראשון, אם מתבצע מילוי חוזר של אחד ממכלי הדיו לפני שמפלס הדיו שנותר מגיע לקו הגבול התחתון, תיתכן שגיאה משמעותית בדיוק של פונקציית ההודעה על רמת הדיו שנותרה. אם ברצונך למלא מכל דיו מחדש לפני שמפלס הדיו שנותר יגיע לקו הגבול התחתון, הקפד לפעול בהתאם לנוהל שבמדריך.

Note: To check the remaining ink level, visually inspect the remaining ink in the ink tank.

הערה: כדי לבדוק את מפלס הדיו שנותר, התבונן בדיו שנותר במכל הדיו.