

Canon

PIXMA E3300 series

Getting Started

Démarrage

Navodila za postavitev in začetek uporabe

Ghid de inițiere

Ръководство за начално запознаване

Vaşlangıç Kılavuzu

Руководство по началу работы

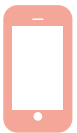
Посібник для початку роботи

Роçetak

دليل البدء



<https://ij.start.canon>



Read **Safety and Important Information** (addendum) first.

Commencez par lire **Sécurité et informations importantes** (addendum).

Najprej preberite **Informacije o varnosti in pomembne informacije** (dodatek).

Citiți mai întâi **Informații cu privire la siguranță și alte informații importante** (anexă).

Прочетете най-напред **Информация за безопасността и важна информация** (приложение).

Önce **Güvenlik ve Önemli Bilgiler** başlıklı eki okuyun.

В первую очередь прочтите документ **Информация о безопасности и важные сведения** (приложение).

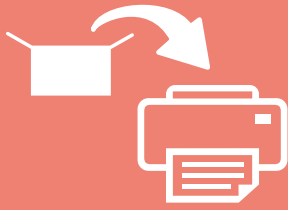
Спершу прочитайте документ **Інформація щодо безпеки й важливі відомості** (додаток).

Najprije pročitajte **Sigurnosne i važne informacije** (dodatak).

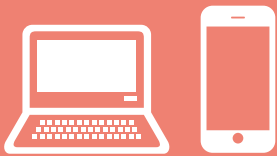
اقرأ معلومات الأمان والمعلومات الهامة (بالملاحق) أولاً.



Q T 6 3 2 5 3 V 0 1



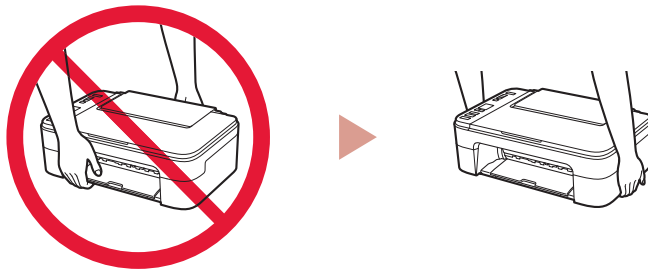
Installing the Printer.....	page 1
Installation de l'imprimante.....	page 1
Namestitev tiskalnika.....	stran 1
Instalarea imprimantei.....	pagina 1
Инсталиране на принтера.....	стр. 1
Yazıcıyı Kurma.....	sayfa 1
Установка принтера.....	стр. 1
Установлення принтера.....	стор. 1
Instaliranje pisača.....	stranica 1
تركيب الطابعة.....	صفحة 1



Connecting to a Computer, Smartphone or Tablet.....	page 4
Connexion à un ordinateur, un smartphone ou une tablette.....	page 4
Povezovanje z računalnikom, pametnim telefonom ali tabličnim računalnikom.....	stran 4
Conectarea la un computer, la un smartphone sau la o tabletă.....	pagina 4
Свързване с компютър, смартфон или таблет.....	стр. 4
Bilgisayara, Akıllı Telefona veya Tablete Bağlanma.....	sayfa 4
Подключение к компьютеру, смартфону или планшету.....	стр. 4
Підключення до комп'ютера, смартфона або планшета.....	стор. 4
Povezivanje s računalnom, pametnim telefonom ili tabletom.....	stranica 4
التوصيل بالكمبيوتر أو الهاتف الذكي أو الجهاز اللوحي.....	صفحة 4

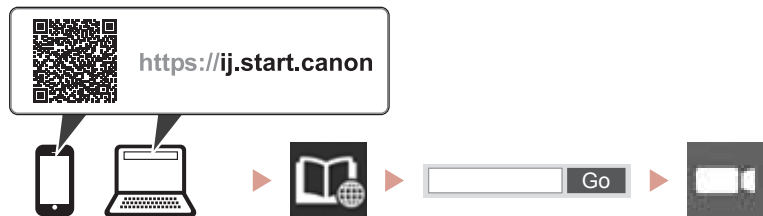
Holding the Printer
Manipulation de l'imprimante
Držanje tiskalnika
Ținând imprimanta
Как да държите принтера
Yazıcıyı Tutma
Удерживание принтера
Як тримати принтер
Držanje pisača

حمل الطابعة



Instructional Videos
Instructions vidéo
Videoposnetki z navodili
Videoclipuri cu instrucțiuni
Видео с инструкции
Eğitici Videolar
Видеоинструкции
Відеоінструкції
Videozapisi s uputama

مقاطع فيديو إرشادية



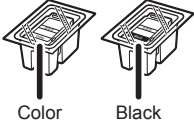
Online Setup

<https://ij.start.canon>



1. Checking Included Items

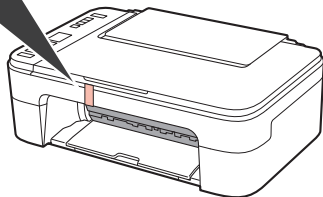
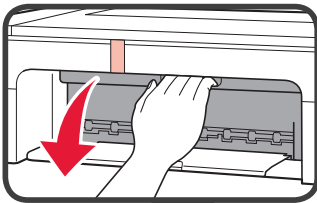
- FINE cartridges
- Power cord
- Setup CD-ROM for Windows
- Safety and Important Information
- Getting Started (this manual)



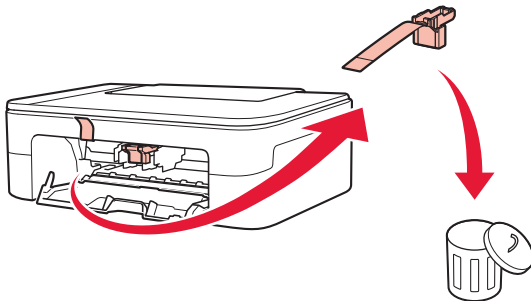
2. Removing Packing Materials



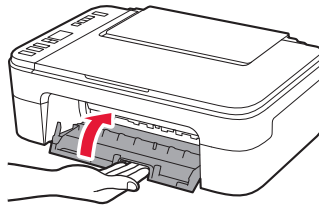
- 1 Remove and dispose of any packing materials and orange tape from the printer's exterior.
- 2 Open the cover.



- 3 Remove and dispose of the orange tape and protective material inside.



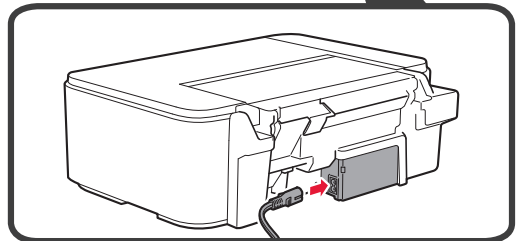
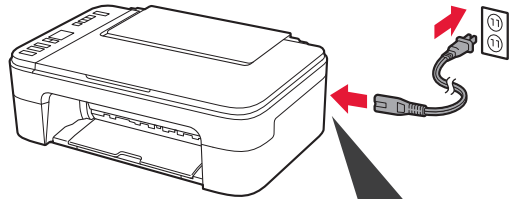
- 4 Close the cover.



3. Turning on the Printer

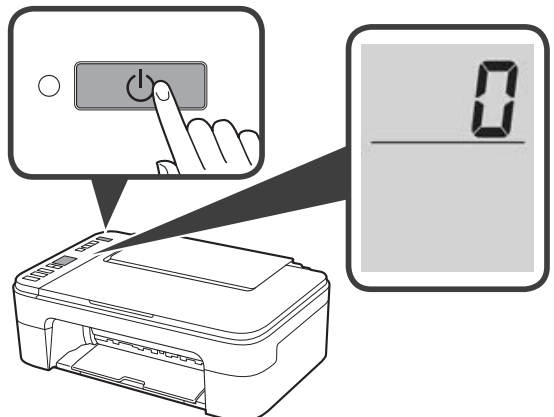


- 1 Connect the power cord.



At this time, do not connect any other cables.

- 2 Press the **ON** button.

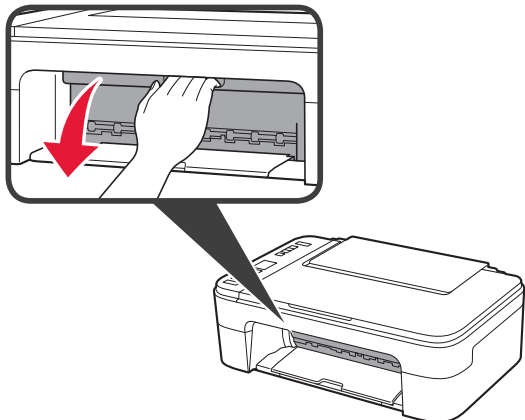


If **E > 0 > 9** appears on the screen, press the **ON** button to turn off the printer, and then redo from step 2 of "2. Removing Packing Materials".

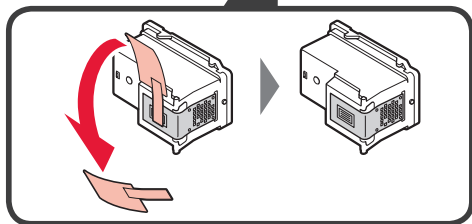
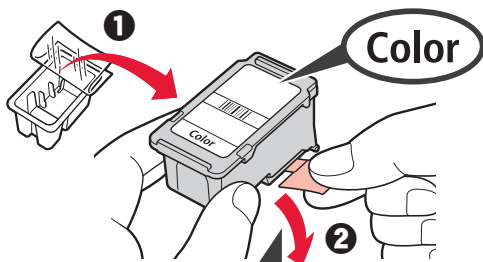
4. Installing the FINE Cartridges



- 1 Open the cover.



- 2
- 1 Remove the Color FINE cartridge from the container.
 - 2 Remove the protective tape.

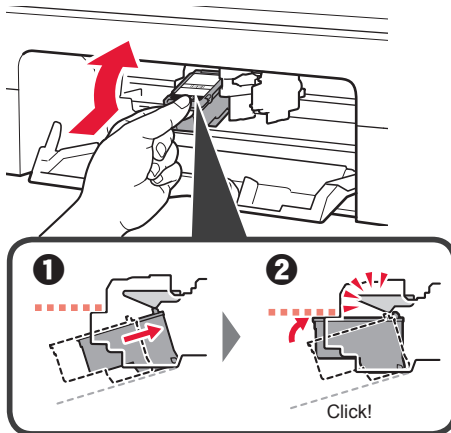


Do not touch.

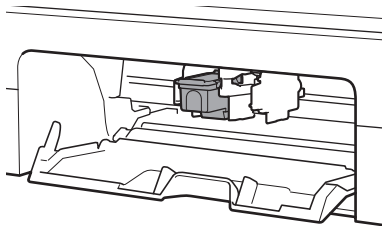
Be careful of ink on the protective tape.

- 3
- 1 Insert the Color FINE cartridge into the FINE cartridge holder on the left-hand side at a slight upward angle.
 - 2 Push the FINE cartridge in and up firmly until it snaps into place.

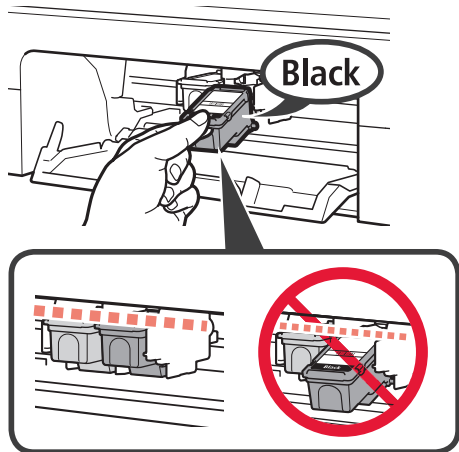
Confirm that the FINE cartridge is straight and level.



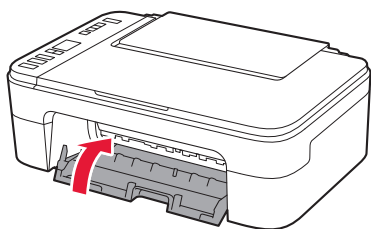
Do not bump it against the surrounding parts.



- 4 Repeat steps 2 to 3 to install the Black FINE cartridge on the right-hand side.



- 5 Close the cover.

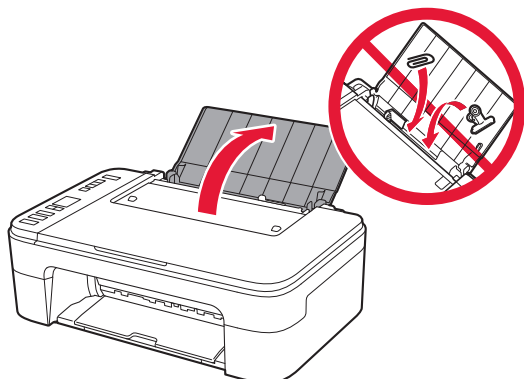


If **E > 0 > 4** appears on the screen, return to step 3 of "4. Installing the FINE Cartridges" and confirm that the Color and Black FINE cartridges are installed correctly.

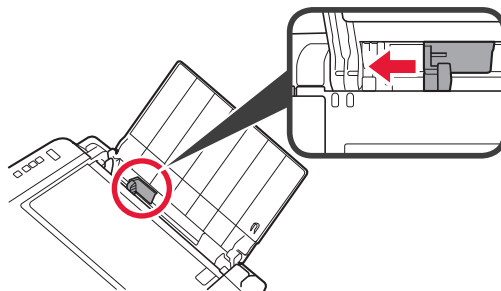
5. Loading Paper



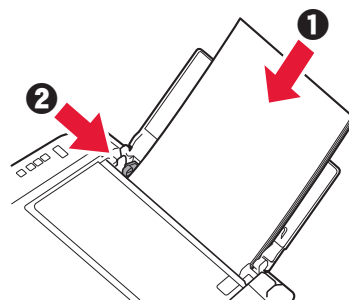
- 1 Open the paper support.



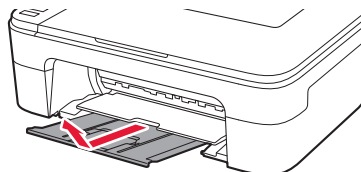
- 2 Slide the paper guide to the left.



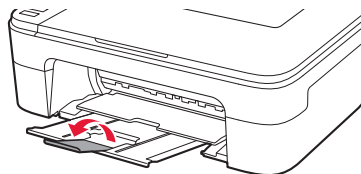
- 3
- 1 Load Letter or A4 sized plain paper against the right edge with the print side facing up.
 - 2 Slide the paper guide to align it with the side of the paper stack.



- 4 Pull out the paper output tray.

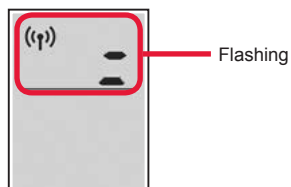


- 5 Open the output tray extension.



6. Preparing for Connection

- 1 Confirm that the screen appears as shown below.



What device are you connecting?



Computer



Computer and
smartphone



Smartphone

To use your printer without connecting to any other devices. → "7-c"

7-a

Connecting to a Computer


If you are using multiple computers, perform these steps on each computer.



- 1 Access the Canon website from a computer.

<https://ij.start.canon>



- 2 Select  **Set Up**.
- 3 Enter your printer's model name and click **Go**.
- 4 Click **Start**.
- 5 Click **If you have already prepared your printer, go to Connect**.

▶▶▶ Note

The following steps are for Windows (except Windows 10 in S mode) and macOS users. For other operating systems, continue setup by following the on-screen instructions instead.

- 6 Click **Download**.
- 7 Run the downloaded file.
- 8 Click **Start Setup**.



- 9 Follow the on-screen instructions.
 - These operations may take some time.
 - To connect to a smartphone as well, see "7-b. Connecting to a Smartphone" on page 5.

Using the Setup CD-ROM for Windows

Double click **EasySetup.exe** in the CD-ROM, and then continue from step 3. If you do not have an internet connection, open the **win** folder in the CD-ROM and double click **SETUP.exe**. This will install the printer driver.

7-b

Connecting to a Smartphone

If you are using multiple smartphones, perform these steps on each smartphone.



Prepare the following before starting.

- 1 Enable the Wi-Fi setting on your smartphone.
- 2 Connect your smartphone to the wireless router (if you have a wireless router).
Refer to your smartphone and wireless router manuals for more details.

- 1 Install the "Canon PRINT Inkjet/SELPHY" app on your smartphone.

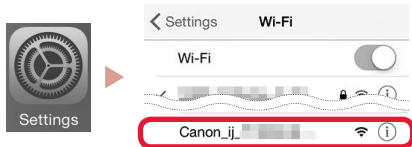
- Scan the QR code shown on the right to access the Canon website, and then download the app.



- 2 Open your smartphone's Wi-Fi settings. Tap the network name (SSID) that starts with "Canon_ij_".

If "Canon_ij_" does not appear, proceed to step 3.

(Example of iOS screen)



- 3 Open the installed app.



- 4 Follow the on-screen instructions in the app to add your printer.

Once you have added your printer, you can print from your smartphone.
To print photos, see "Loading Photo Paper" on page 6.

7-c

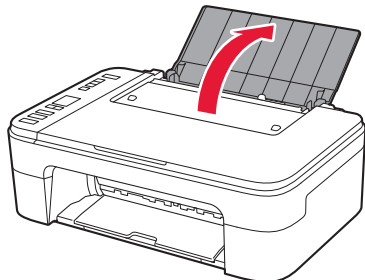
No Device Connected

- 1 Press the **Stop** button.
- 2 Confirm that the screen appears as shown below.

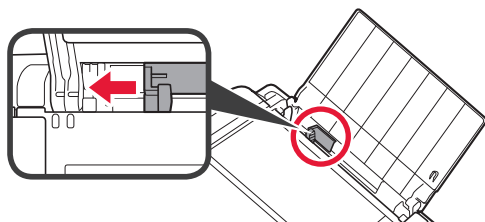


Loading Photo Paper

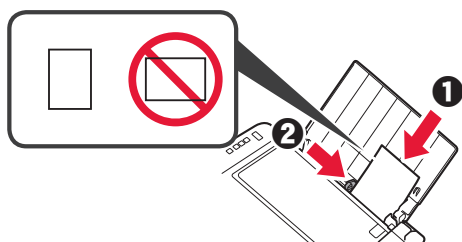
- 1 Open the paper support.



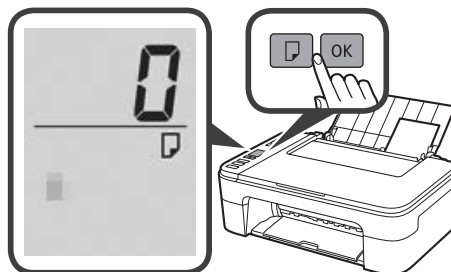
- 2 Slide the paper guide to the left.



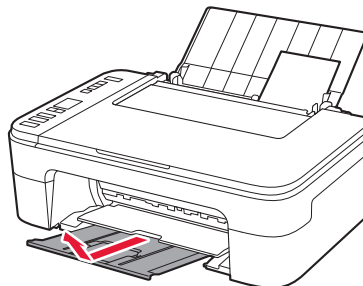
- 3
- 1 Load several sheets of photo paper against the right edge with the print side facing up.
 - 2 Slide the paper guide to align it with the side of the paper stack.



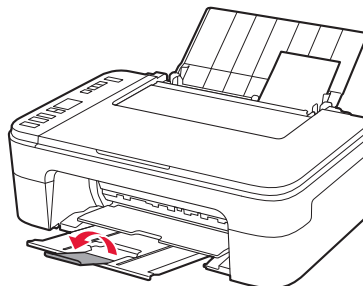
- 4 Press the **Paper Select** button, select a paper size, and then press the **OK** button.



- 5 Pull out the paper output tray.



- 6 Open the output tray extension.



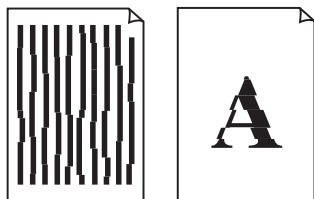
If Print Results Are Unsatisfactory

Perform Print Head Alignment if straight lines are crooked or colors are inconsistent, or print results are otherwise not what you expected.

For details, click **Maintenance** on the **Online Manual** and refer to **If Printing Is Faint or Uneven > Aligning the Print Head**.

Refer to the back cover of this manual for how to open the **Online Manual**.

■ Lines Are Misaligned



■ Uneven or Streaked Colors



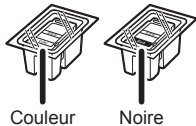
Configuration en ligne

<https://ij.start.canon>



1. Vérification des éléments fournis

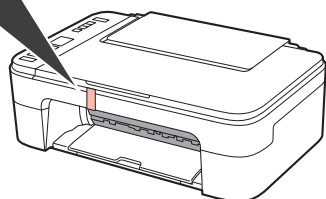
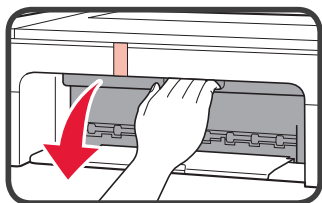
- Cartouches FINE
- Cordon d'alimentation
- CD-ROM d'installation pour Windows
- Sécurité et informations importantes
- Démarrage (ce manuel)



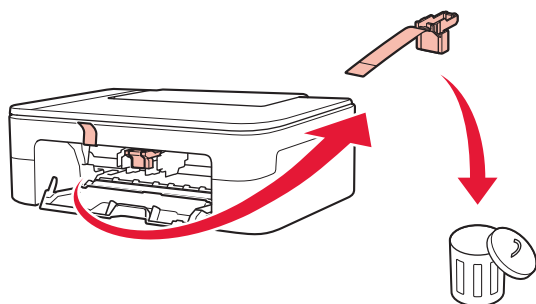
2. Retrait du matériel d'emballage



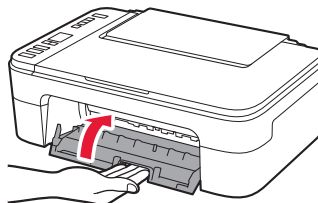
- 1 Retirez et jetez le matériel d'emballage et la bande orange de l'extérieur de l'imprimante.
- 2 Ouvrez le capot.



- 3 Retirez et jetez la bande orange et le matériau protecteur se trouvant à l'intérieur.



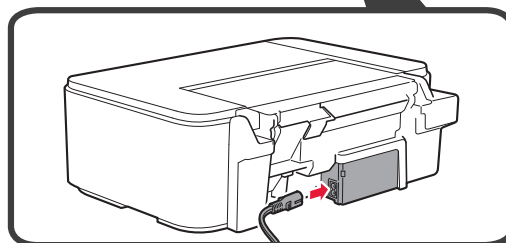
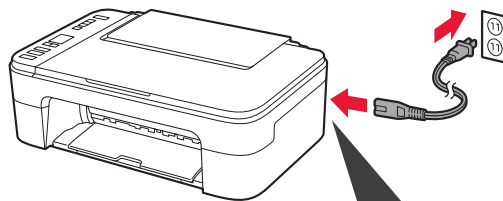
- 4 Refermez le capot.



3. Mise sous tension de l'imprimante

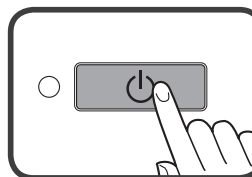


- 1 Branchez le cordon d'alimentation.



À ce stade, ne branchez aucun autre câble.

- 2 Appuyez sur le bouton **MARCHE (ON)**.

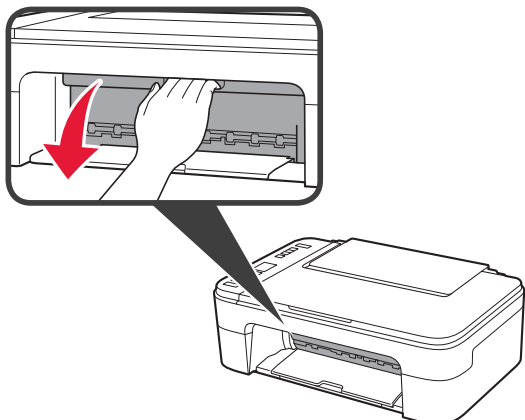


Si **E > 0 > 9** s'affiche à l'écran, appuyez sur le bouton **MARCHE (ON)** pour mettre l'imprimante hors tension, puis reprenez à partir de l'étape 2 sur « 2. Retrait du matériel d'emballage ».

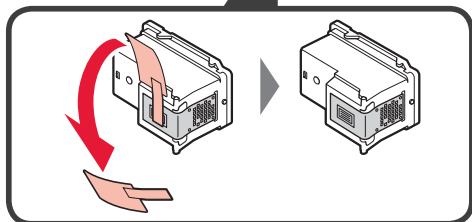
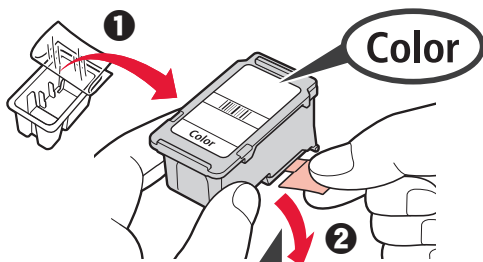
4. Installation des cartouches FINE



1 Ouvrez le capot.



- ### 2
- 1 Sortez la cartouche FINE couleur du conteneur.
 - 2 Retirez le ruban protecteur.

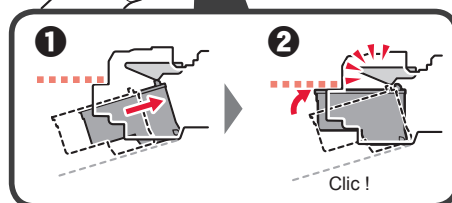
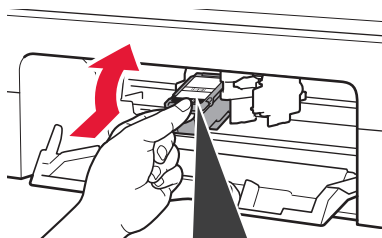


Ne pas toucher.

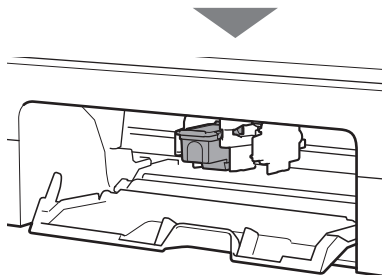
Faites attention à l'encre se trouvant sur le ruban protecteur.

- ### 3
- 1 Insérez la cartouche FINE couleur dans le porte-cartouche FINE sur la gauche en l'inclinant légèrement vers le haut.
 - 2 Poussez fermement la cartouche FINE vers le bas puis vers le haut jusqu'à entendre un déclic.

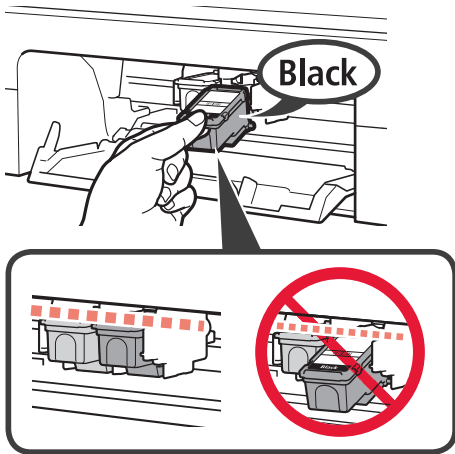
Vérifiez que la cartouche FINE est droite et de niveau.



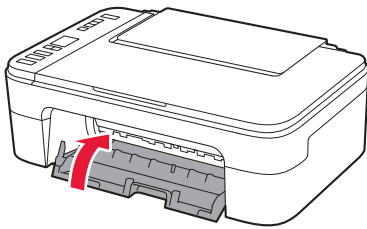
Ne cognez pas la cartouche contre les bords.



- 4 Répétez les étapes 2 à 3 pour installer la cartouche FINE noire sur la droite.



- 5 Refermez le capot.

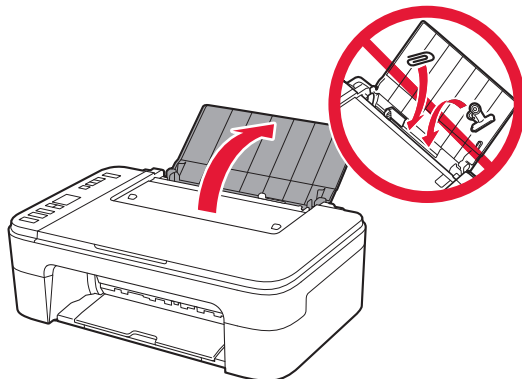


Si **E > 0 > 4** s'affiche à l'écran, revenez à l'étape 3 sur « 4. Installation des cartouches FINE » et confirmez que les cartouches FINE noire et couleur sont installées correctement.

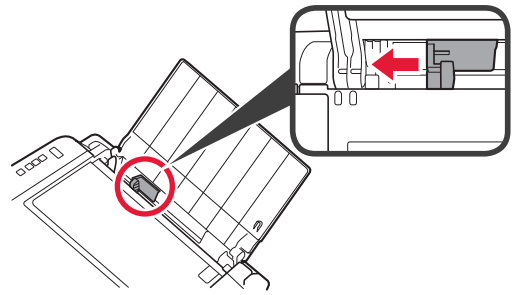
5. Chargement du papier



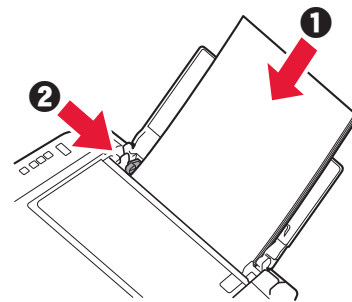
- 1 Ouvrez le support papier.



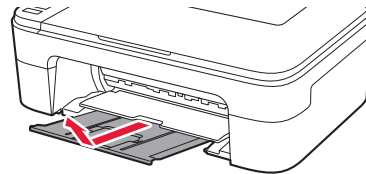
- 2 Faites glisser le guide papier vers la gauche.



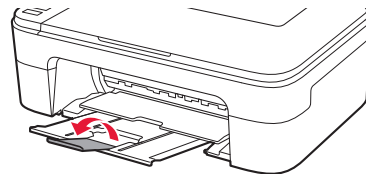
- 3
- 1 Chargez du papier ordinaire au format A4 ou Lettre le long du bord droit face à imprimer vers le haut.
 - 2 Faites glisser le guide papier de manière à l'aligner avec le côté de la pile de papier.



- 4 Retirez le bac de sortie papier.

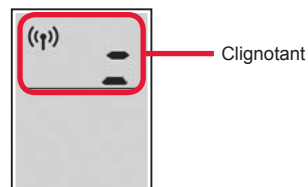


- 5 Ouvrez l'extension du bac de sortie papier.



6. Préparation de la connexion

- 1 Vérifiez que l'écran s'affiche comme ci-dessous.



Quel périphérique connectez-vous ?



Ordinateur



Ordinateur et
smartphone



Smartphone

Pour utiliser votre imprimante sans connexion à aucun autre périphérique.

→ « 7-c »

7-a

Connexion à un ordinateur


Si vous utilisez plusieurs ordinateurs, effectuez ces étapes sur chaque ordinateur.



- 1 Accès au site Web Canon à partir d'un ordinateur.

<https://ij.start.canon>



- 2 Sélectionnez  **Configuration**.
- 3 Entrez le nom de modèle de votre imprimante et cliquez sur **Accéder**.
- 4 Cliquez sur **Démarrer**.
- 5 Cliquez sur **Si vous avez déjà préparé votre imprimante, allez à Connecter**.

»»» Remarque

Les étapes suivantes concernent les utilisateurs Windows (sauf Windows 10 en mode S) et macOS. Pour les autres systèmes d'exploitation, continuez la configuration en suivant les instructions à l'écran.

- 6 Cliquez sur **Télécharger**.
- 7 Exécutez le fichier téléchargé.
- 8 Cliquez sur **Commencer la configuration**.



- 9 Suivez les instructions à l'écran.
 - Ces opérations peuvent prendre du temps.
 - Pour vous connecter aussi à un smartphone, voir « 7-b. Connexion à un smartphone » à la page 5.

Utilisation du CD-ROM d'installation pour Windows

Cliquez deux fois sur **EasySetup.exe** à partir du CD-ROM, puis continuez à partir de l'étape 3. Si vous ne disposez pas d'une connexion Internet, ouvrez le dossier **win** à partir du CD-ROM et cliquez deux fois sur **SETUP.exe**. Cette procédure permet d'installer le pilote d'imprimante.

7-b

Connexion à un smartphone

Si vous utilisez plusieurs smartphones, effectuez ces étapes sur chaque smartphone.



Préparez les éléments suivants avant de démarrer.

- 1 Activez le paramètre Wi-Fi sur votre smartphone.
 - 2 Connectez votre smartphone au routeur sans fil (si vous disposez d'un routeur sans fil).
- Pour plus d'informations, consultez la documentation de votre smartphone et du routeur sans fil.

1 Installez l'application « Canon PRINT Inkjet/SELPHY » sur votre smartphone.

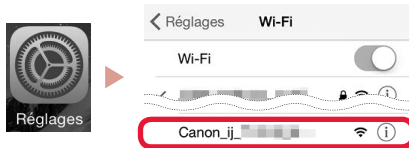
- Scannez le code QR qui apparaît à droite pour accéder au site Web Canon, puis téléchargez l'application.



2 Ouvrez les paramètres Wi-Fi de votre smartphone. Touchez le nom du réseau (SSID) qui commence par « Canon_ij_ ».

Si « Canon_ij_ » n'apparaît pas, passez à l'étape 3.

(Exemple d'écran iOS)



3 Ouvrez l'application installée.



4 Suivez les instructions à l'écran fournies par l'application pour ajouter votre imprimante.

Une fois que vous avez ajouté votre imprimante, vous pouvez imprimer depuis votre smartphone. Pour imprimer des photos, voir « Chargement de papier photo » à la page 6.

7-c

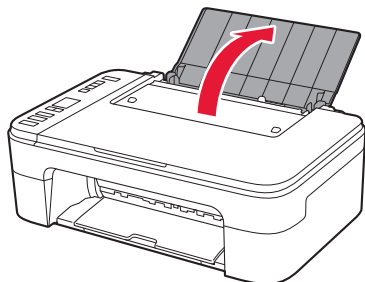
Aucun périphérique connecté

- 1 Appuyez sur le bouton **Arrêt (Stop)**.
- 2 Vérifiez que l'écran s'affiche comme ci-dessous.

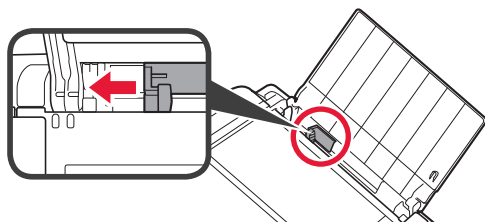


Chargement de papier photo

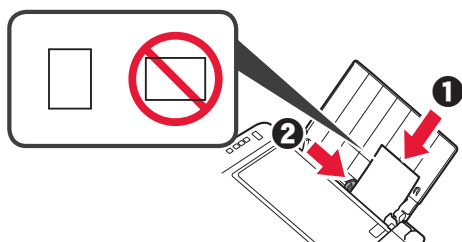
- 1 Ouvrez le support papier.



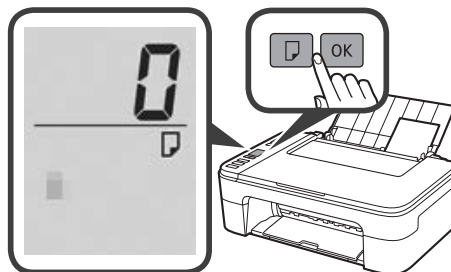
- 2 Faites glisser le guide papier vers la gauche.



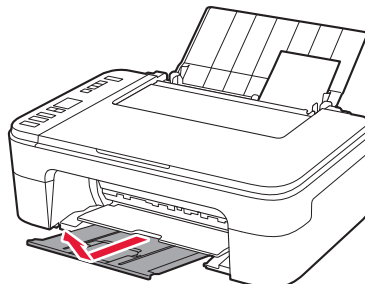
- 3
- 1 Chargez plusieurs feuilles de papier photo le long du bord droit face à imprimer vers le haut.
 - 2 Faites glisser le guide papier de manière à l'aligner avec le côté de la pile de papier.



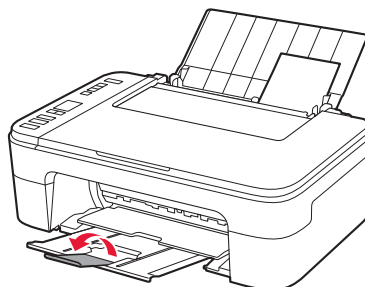
- 4 Appuyez sur le bouton **Sélectionner le papier (Paper Select)**, sélectionnez le papier, puis appuyez sur le bouton **OK**.



- 5 Retirez le bac de sortie papier.



- 6 Ouvrez l'extension du bac de sortie papier.



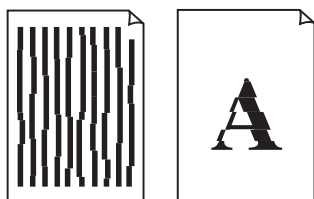
Si les résultats de l'impression ne sont pas satisfaisants

Si les lignes droites sont de travers ou les couleurs incohérentes, ou si les résultats de l'impression ne sont pas conformes à vos attentes, procédez à un **Alignement tête d'impression**.

Pour plus de détails, cliquez sur **Entretien** dans le **Manuel en ligne** et reportez-vous à **Si l'impression est pâle ou irrégulière > Alignement de la tête d'impression**.

Consultez la couverture arrière de ce manuel pour obtenir des informations sur l'ouverture du **Manuel en ligne**.

■ Lignes mal alignées



■ Couleurs inégales ou striées



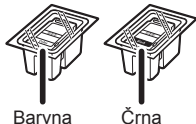
Spletna nastavitvev

<https://ij.start.canon>



1. Preverjanje priložene vsebine

- Kartuše FINE



Barvna

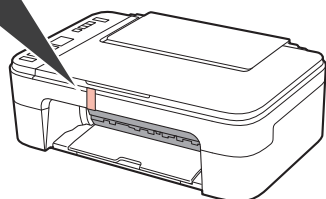
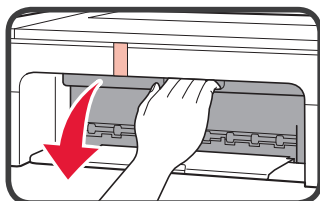
Črna

- Napajalni kabel
- Namestitveni CD za Windows
- Informacije o varnosti in pomembne informacije
- Navodila za postavitvev in začetek uporabe (ta priročnik)

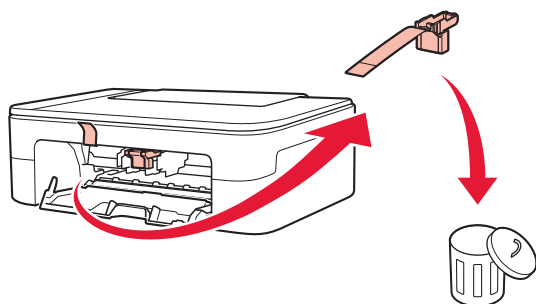
2. Odstranjevanje zaščitnih materialov



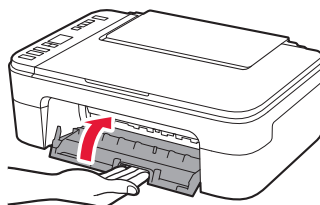
- 1 Odstranite in zavržite zaščitne materiale in oranžni trak z zunanjosti tiskalnika.
- 2 Odprite pokrov.



- 3 Odstranite in zavržite oranžni trak in notranji zaščitni material.



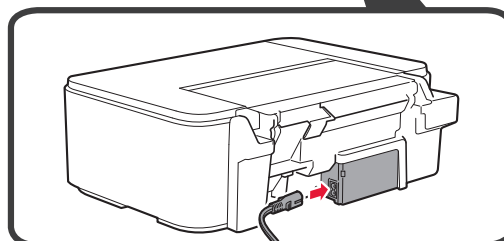
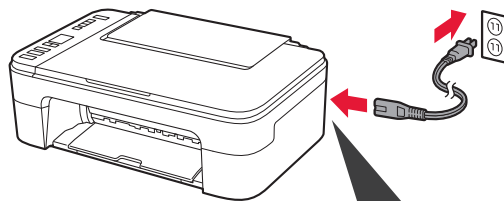
- 4 Zaprite pokrov.



3. Vklon tiskalnika

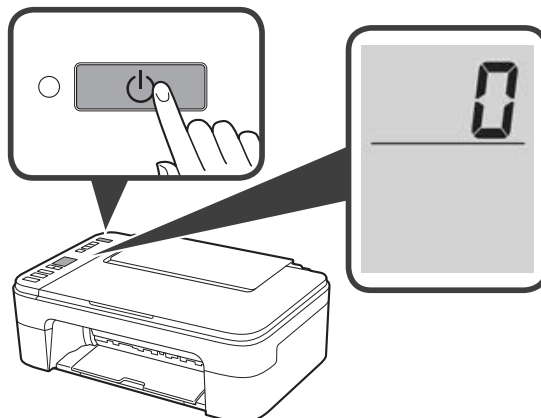


- 1 Priključite napajalni kabel.



Zaenkrat ne priključite nobenega drugega kabla.

- 2 Pritisnite gumb **VKLON (ON)**.

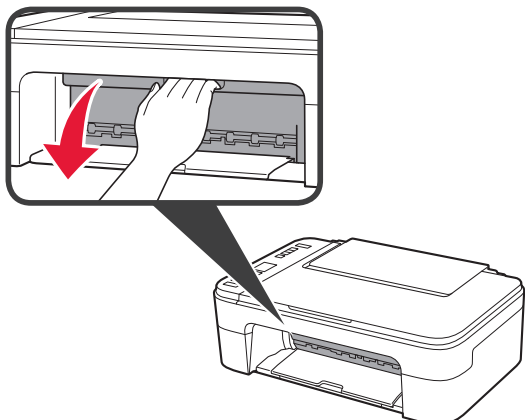


Če se na zaslonu prikaže **E > 0 > 9**, pritisnite gumb **VKLON (ON)**, da se tiskalnik izklopi, nato ponovite postopek od koraka 2 v razdelku »2. Odstranjevanje zaščitnih materialov«.

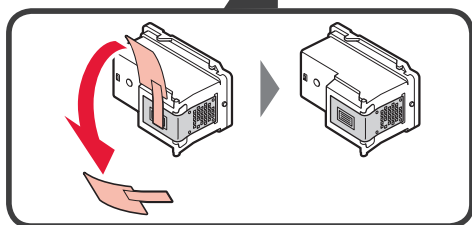
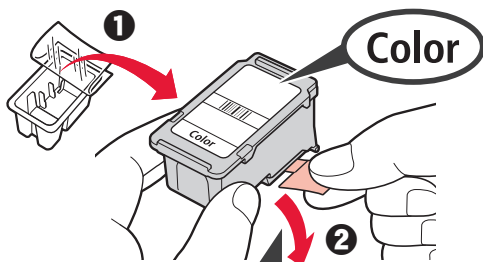
4. Namestitev kartuš FINE



1 Odprite pokrov.



- 2
- 1 Odstranite barvno kartušo FINE iz paketa.
 - 2 Odstranite zaščitni trak.

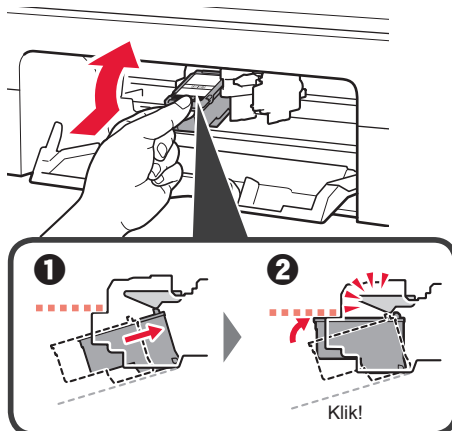


Tega dela se ne dotikajte.

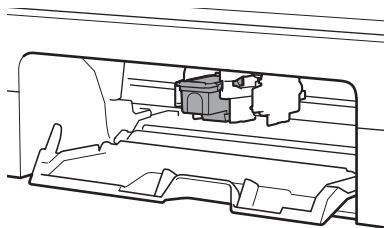
Pazite na črnilne madeže na zaščitnem traku.

- ### 3
- 1 Barvno kartušo FINE obrnite nekoliko navzgor in jo vstavite v držalo kartuše FINE na levi strani.
 - 2 Kartušo FINE potisnite noter in navzgor, da se zaskoči.

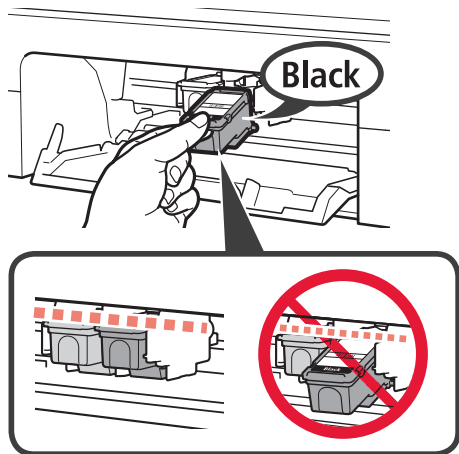
Prepričajte se, da je kartuša FINE postavljena naravnost in je poravnana.



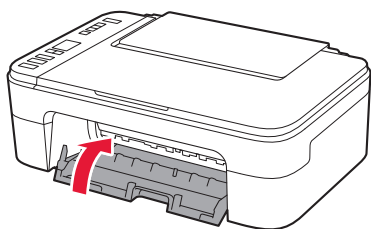
Pazite, da s kartušo ne udarite ob dele v bližini.



- 4 Ponovite koraka 2 in 3 ter vstavite črno kartušo FINE na desno stran.



- 5 Zaprite pokrov.

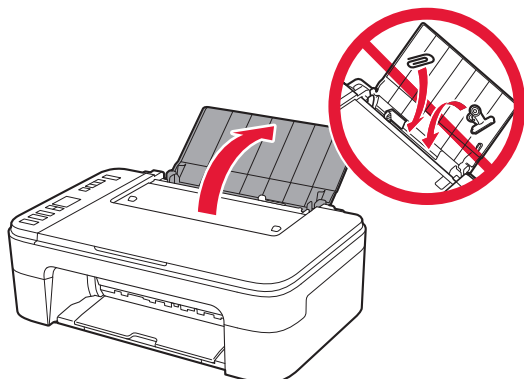


Če se na zaslonu prikaže **E > 0 > 4**, se vrnite na korak 3 v razdelku »4. Namestitev kartuš FINE« in se prepričajte, da sta barvna in črna kartuša FINE pravilno nameščeni.

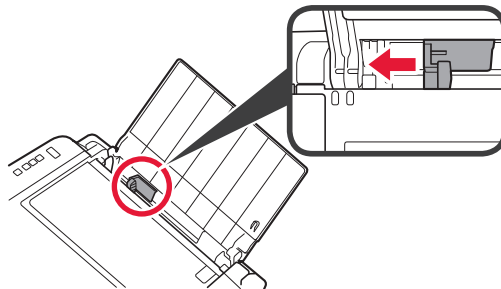
5. Nalaganje papirja



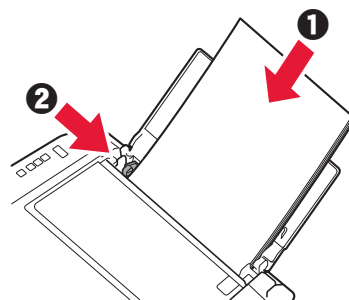
- 1 Odprite oporo za papir.



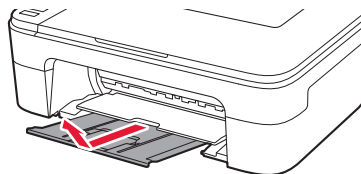
- 2 Vodilo za papir pomaknite v levo.



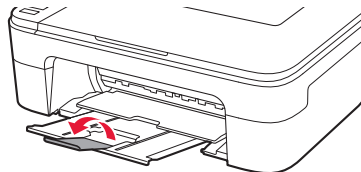
- 3
- 1 Vstavite papir velikosti Letter ali A4 na desni rob s stranjo za tiskanje obrnjeno navzgor.
 - 2 Pomaknite vodilo za papir in ga poravnajte s stranskim delom svežnja papirja.



- 4 Izvlecite izhodni pladenj za papir.

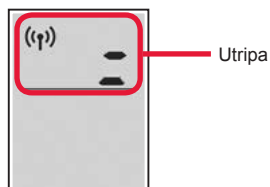


- 5 Odprite podaljšek izhodnega pladnja.



6. Priprava na povezavo

- 1 Prepričajte se, da je prikazan naslednji zaslon.



Katero napravo želite povezati?



Računalnik



Računalnik in pametni telefon



Pametni telefon



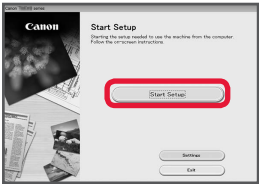
Za uporabo tiskalnika brez povezave z drugimi napravami. → »7-c«

7-a

Vzpostavljanje povezave z računalnikom

Če uporabljate več računalnikov, te korake izvedite za vsakega od njih.



- 1 V računalniku odprite spletno mesto Canon.
<https://ij.start.canon> 
- 2 Izberite  **Nastavitev**.
- 3 Vnesite ime modela tiskalnika in kliknite **Pojdi**.
- 4 Kliknite **Začni**.
- 5 Kliknite **Če ste že pripravili tiskalnik, pojdite na možnost Poveži**.
»»» **Opomba**
Naslednji koraki so za uporabnike sistemov Windows (vendar ne za Windows 10 in S mode) in macOS. Pri drugih operacijskih sistemih nastavitve izvedite v skladu z navodili na zaslonu.
- 6 Kliknite **Prenesi**.
- 7 Zaženite preneseno datoteko.
- 8 Kliknite **Začni nastavitve (Start Setup)**.

- 9 Sledite navodilom na zaslonu.
 - Ti postopki lahko trajajo nekaj časa.
 - Če se želite povezati tudi s pametnim telefonom, glejte »7-b. Povezovanje s pametnim telefonom« na strani 5.

Uporaba namestitvenega CD-ja za Windows

Na CD-ju dvokliknite **EasySetup.exe**, nato pa nadaljujte od koraka 3. Če spletna povezava ni vzpostavljena, na CD-ju odprite mapo **win** in dvokliknite **SETUP.exe**. Tako boste namestili gonilnik tiskalnika.

7-b

Povezovanje s pametnim telefonom

Če uporabljate več pametnih telefonov, te korake izvedite za vsakega od njih.



Pred začetkom pripravite naslednje.

- 1 V svojem pametnem telefonu omogočite nastavev Wi-Fi.
- 2 Pametni telefon povežite z brezžičnim usmerjevalnikom (če uporabljate brezžični usmerjevalnik).
Za več podrobnosti glejte priročnike pametnega telefona in brezžičnega usmerjevalnika.

- 1 V svojem pametnem telefonu namestite aplikacijo »Canon PRINT Inkjet/SELPHY«.

- Optično preberite kodo QR na desni in dostopite do spletnega mesta Canon, nato prenesite aplikacijo.



- 2 V pametnem telefonu odprite nastavitve Wi-Fi. Tapnite ime omrežja (SSID), ki se začne z nizom »Canon_ij_«.
Če se niz »Canon_ij_« ne pojavi, nadaljujte s korakom 3.

(Primer zaslona iOS)



- 3 Odprite nameščeno aplikacijo.



- 4 Upoštevajte navodila na zaslonu v aplikaciji, da dodate tiskalnik.

Ko dodate tiskalnik, lahko tiskate iz pametnega telefona.

Za tiskanje fotografij glejte »Nalaganje fotografskega papirja« na strani 6.

7-c

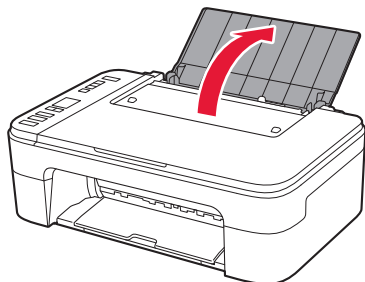
Povezana ni nobena naprava

- 1 Pritisnite gumb **Zaustavi (Stop)**.
- 2 Prepričajte se, da je prikazan naslednji zaslon.

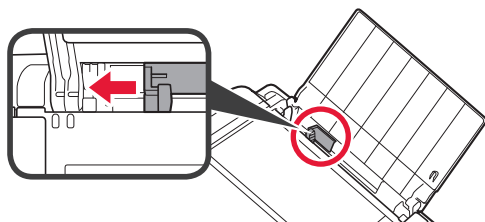


Nalaganje fotografskega papirja

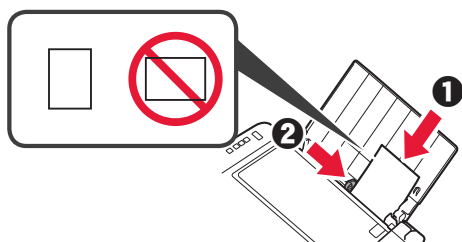
- 1 Odprite oporo za papir.



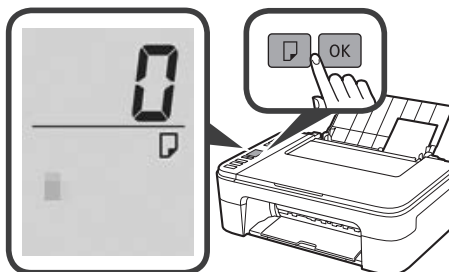
- 2 Vodilo za papir pomaknite v levo.



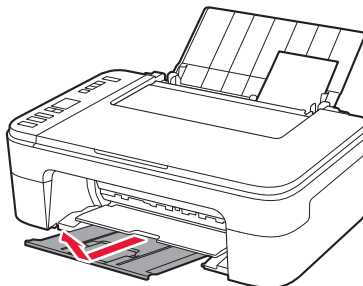
- 3
- 1 Vstavite več listov fotografskega papirja na desni rob s stranjo za tiskanje obrnjeno navzgor.
 - 2 Pomaknite vodilo za papir in ga poravnajte s stranskim delom svežnja papirja.



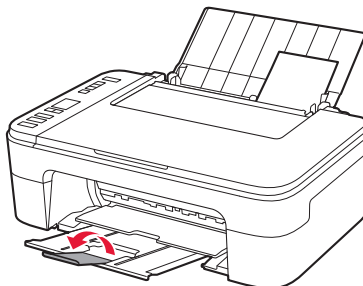
- 4 Pritisnite gumb **Izbira papirja (Paper Select)**, izberite velikost papirja, nato pa pritisnite gumb **OK**.



- 5 Izvlecite izhodni pladenj za papir.



- 6 Odprite podaljšek izhodnega pladnja.



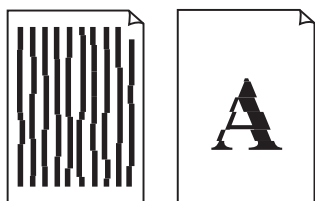
Če rezultati tiskanja niso zadovoljivi

Če so ravne črte natisnjene ukrivljeno, barve neskladne ali so rezultati tiskanja kako drugače nepričakovani, opravite postopek Poravnava tiskalne glave (Print Head Alignment).

Za podrobnosti odprite **Vzdrževanje** in kliknite **Spletni priročnik** ter si oglejte razdelek **Če je natis obledel ali neenakomerno obarvan** > **Poravnava Tiskalne glave**.

Navodila o tem, kako odprete **Spletni priročnik**, preberite na zadnji strani tega priročnika.

- Črte niso poravnane



- Neenakomerne in progaste barve



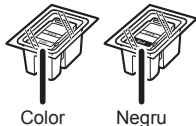
Configurarea online

<https://ij.start.canon>



1. Verificarea articolelor incluse

● Cartușe FINE



Color

Negru

● Cablu de alimentare

● CD-ROM de instalare pentru Windows

● Informații cu privire la siguranță și alte informații importante

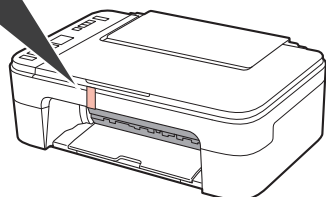
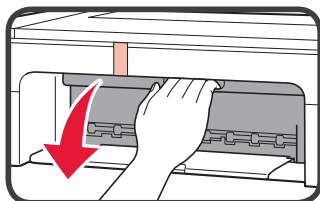
● Ghid de inițiere (acest manual)

2. Îndepărtarea materialelor de ambalare

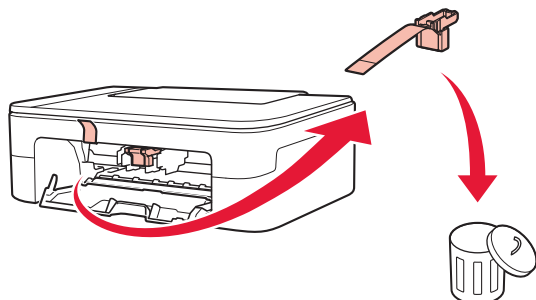


1 Îndepărtați și eliminați toate materialele de ambalare și banda portocalie de pe exteriorul imprimantei.

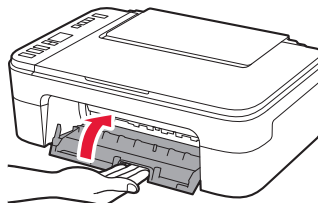
2 Deschideți capacul.



3 Îndepărtați și aruncați banda portocalie și materialul de protecție din interior.



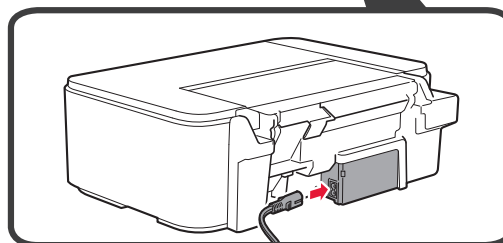
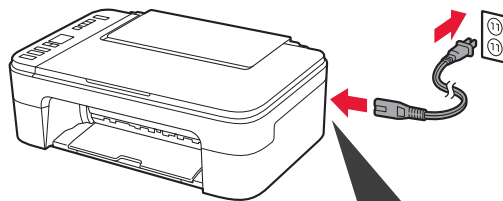
4 Închideți capacul.



3. Pornirea imprimantei

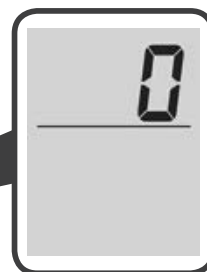
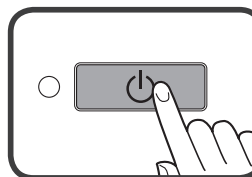


1 Conectați cablul de alimentare.



În acest moment, nu conectați alte cabluri.

2 Apăsați butonul **ACTIVARE (ON)**.

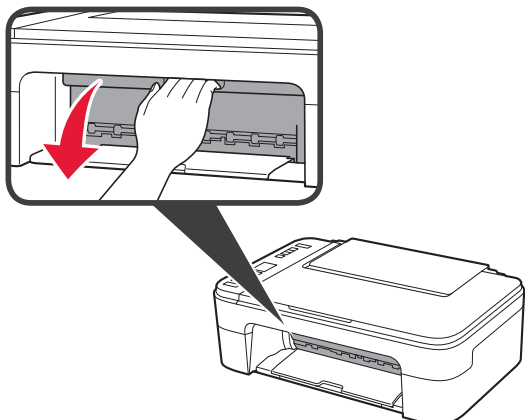


Dacă **E > 0 > 9** apare pe ecran, apăsați butonul **ACTIVARE (ON)** pentru a opri imprimanta, apoi reluați de la pasul 2 din „2. Îndepărtarea materialelor de ambalare”.

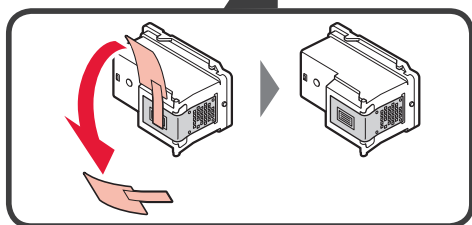
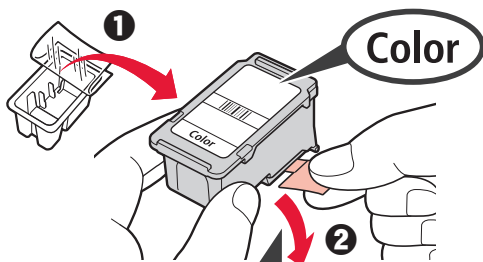
4. Instalarea cartușelor FINE



- 1 Deschideți capacul.



- 2 1 Scoateți cartușul FINE color din recipient.
2 Îndepărtați banda de protecție.

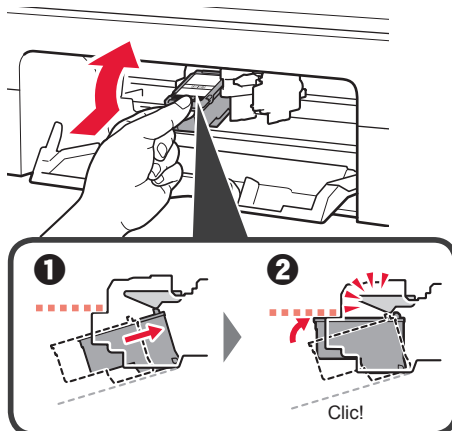


Nu atingeți.

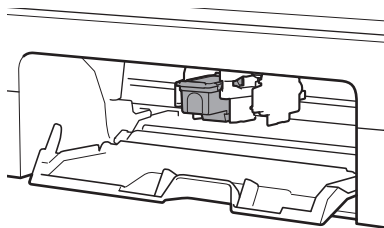
Aveți grijă la cerneala de pe banda de protecție.

- 3 1 Introduceți cartușul FINE color în suportul pentru cartușe FINE din partea stângă, la un unghi ușor orientat în sus.
2 Împingeți ferm cartușul FINE înăuntru și în sus până când se fixează pe poziție.

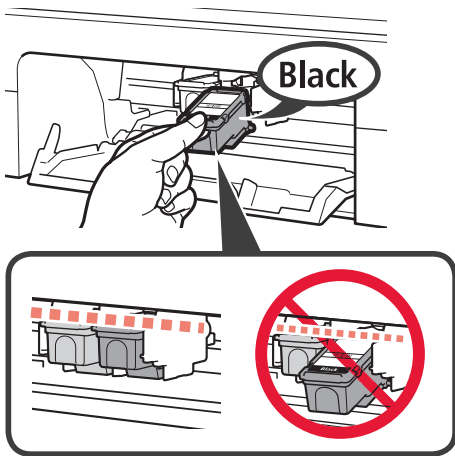
Asigurați-vă că respectivul cartuș FINE este drept și orizontal.



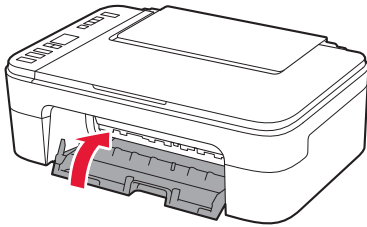
Nu îl loviți de din jur.
de componente din jur.



- 4 Repetați pașii de la 2 până la 3 pentru a instala cartușul FINE negru în partea dreaptă.



- 5 Închideți capacul.

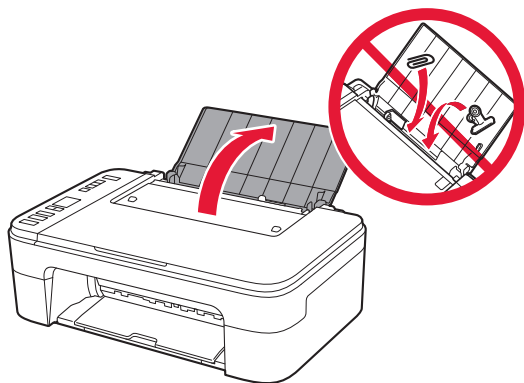


Dacă **E > 0 > 4** apare pe ecran, reveniți la pasul 3 din „4. Instalarea cartușelor FINE” și confirmați că ați instalat corect cartușele FINE color și negru.

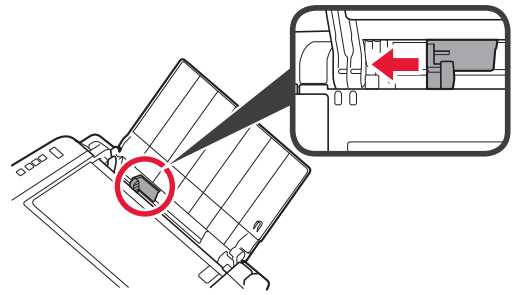
5. Încărcarea hârtiei



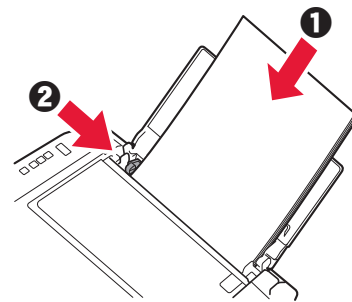
- 1 Deschideți suportul pentru hârtie.



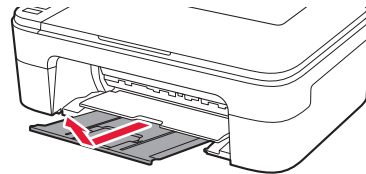
- 2 Glisați ghidajul pentru hârtie spre stânga.



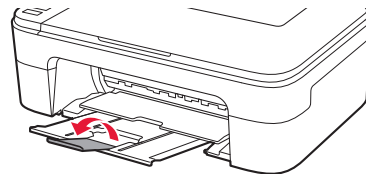
- 3
- 1 Încărcați hârtie simplă de dimensiunea Letter sau A4 pe marginea dreaptă, cu fața de imprimare orientată în sus.
 - 2 Glisați ghidajul pentru hârtie pentru a-l alinia cu latura teancului de hârtie.



- 4 Trageți tava de ieșire a hârtiei în afară.

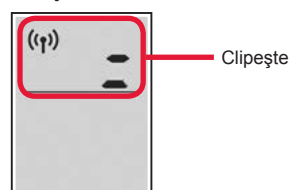


- 5 Deschideți extensia tăvii de ieșire.



6. Pregătirea pentru conectare

- 1 Confirmați că ecranul apare conform ilustrației de mai jos.



Ce dispozitiv conectați?



Computer



Computer și
smartphone



Smartphone

Pentru a utiliza imprimanta fără a o conecta la alte dispozitive. ➔ „7-C”

7-a

Conectarea la un computer


Dacă folosiți mai multe computere, efectuați pașii următori pe fiecare computer.



- 1 Accesați site-ul web Canon de pe un computer.

<https://ij.start.canon>

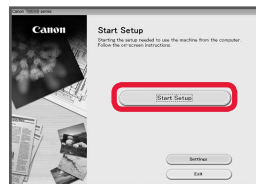


- 2 Selectați  **Configurarea**.
- 3 Introduceți numele modelului imprimantei dvs. și faceți clic pe **Accesați**.
- 4 Faceți clic pe **Pornire**.
- 5 Faceți clic pe **Dacă ați pregătit deja imprimanta, accesați Conectare**.

»»» Notă

Următorii pași sunt pentru utilizatorii Windows (cu excepția Windows 10 în S mode) și macOS. Pentru alte sisteme de operare, continuați configurarea urmând în schimb instrucțiunile de pe ecran.

- 6 Faceți clic pe **Descărcare**.
- 7 Executați fișierul descărcat.
- 8 Faceți clic pe **Începere configurare (Start Setup)**.



- 9 Urmăți instrucțiunile de pe ecran.
 - Aceste operații pot dura un timp.
 - Pentru a conecta și un smartphone, consultați „7-b. Conectarea la un smartphone” la pagina 5.

Utilizarea CD-ROM-ului de instalare pentru Windows

Faceți dublu clic pe **EasySetup.exe** de pe CD-ROM și apoi continuați de la pasul 3. Dacă nu aveți o conexiune la internet, deschideți folderul **win** de pe CD-ROM și faceți dublu clic pe **SETUP.exe**. Acesta va începe instalarea driverului de imprimantă.

7-b

Conectarea la un smartphone

Dacă folosiți mai multe dispozitive smartphone, efectuați pașii următori pe fiecare smartphone.



Pregătiți următoarele înainte de a începe.

- 1 Activați setarea Wi-Fi pe smartphone.
- 2 Conectați dispozitivul dvs. smartphone la ruterul wireless (dacă aveți un ruter wireless). Consultați manualul dispozitivului smartphone și manualul ruterului wireless.

- 1 Instalați aplicația „Canon PRINT Inkjet/SELPHY” pe smartphone.

- Scanați codul QR afișat în partea dreaptă pentru a accesa site-ul web Canon și apoi descărcați aplicația.

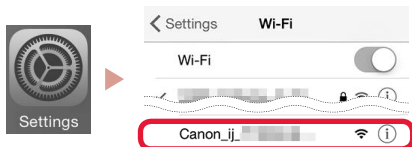


- 3 Deschideți aplicația instalată.



- 2 Deschideți setările Wi-Fi ale smartphone-ului. Atingeți numele rețelei (SSID) care începe cu „Canon_ij_”. Dacă „Canon_ij_” nu apare, treceți la pasul 3.

(Exemplu de ecran iOS)



- 4 Urmați instrucțiunile de pe ecranul aplicației pentru a adăuga imprimanta.

După ce ați adăugat imprimanta, puteți imprima de pe smartphone.
Pentru a imprima fotografiile, consultați „Încărcarea hârtiei foto” la pagina 6.

7-c

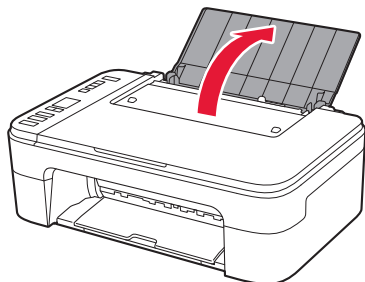
Niciun dispozitiv conectat

- 1 Apăsăți butonul **Oprire (Stop)**.
- 2 Confirmați că ecranul apare conform ilustrației de mai jos.

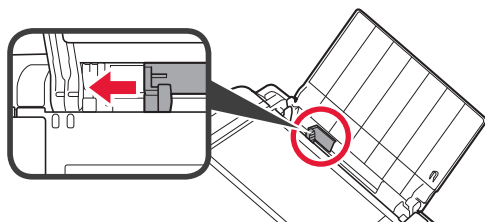


Încărcarea hârtiei foto

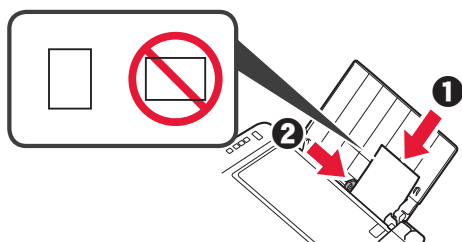
- 1 Deschideți suportul pentru hârtie.



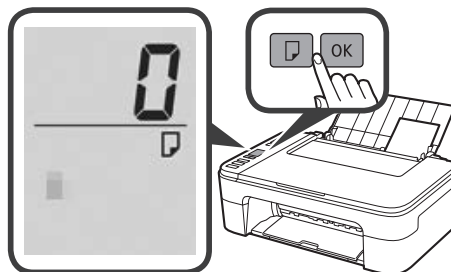
- 2 Glisați ghidajul pentru hârtie spre stânga.



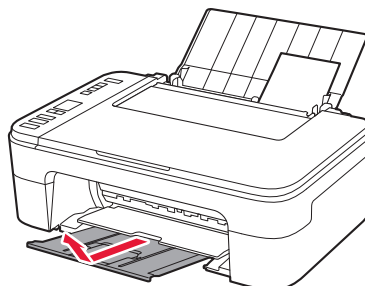
- 3
- 1 Încărcați mai multe coli de hârtie fotografică pe marginea dreaptă, cu fața de imprimare orientată în sus.
 - 2 Glisați ghidajul pentru hârtie pentru a-l alinia cu latura teancului de hârtie.



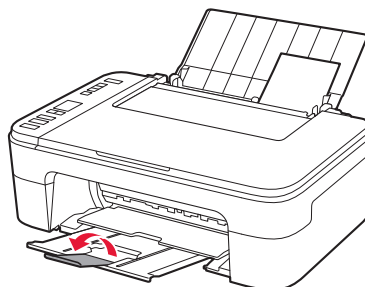
- 4 Apăsați butonul **Selectare hârtie (Paper Select)**, selectați o dimensiune de hârtie, apoi apăsați butonul **OK**.



- 5 Trageți tava de ieșire a hârtiei în afară.



- 6 Deschideți extensia tăvii de ieșire.



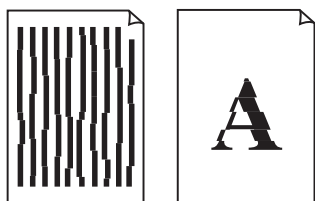
Dacă rezultatele imprimării nu sunt satisfăcătoare

Efectuați Aliniere cap de imprimare (Print Head Alignment) dacă liniile drepte sunt strâmbe sau culorile sunt inconsecvente ori rezultatele imprimării nu sunt așa cum v-ați așteptat.

Pentru detalii, faceți clic pe **Întreținere** din **Manual online** și consultați **Dacă imprimarea este neclară sau neuniformă > Alinierea capului de imprimare**.

Consultați coperta din spate a acestui manual pentru detalii referitoare la modul în care puteți deschide **Manual online**.

- Liniile sunt aliniate incorect



- Culori neuniforme sau cu dungii



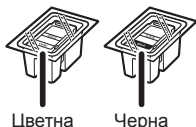
Онлайн настройка

<https://ij.start.canon>



1. Проверка на съдържанието на доставката

● Касети FINE



Цветна

Черна

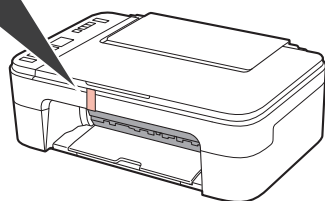
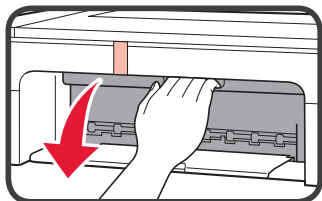
- Захранващ кабел
- Инсталационен компактдиск за Windows
- Информация за безопасността и важна информация
- Ръководство за начално запознаване (това ръководство)

2. Отстраняване на опаковъчните материали

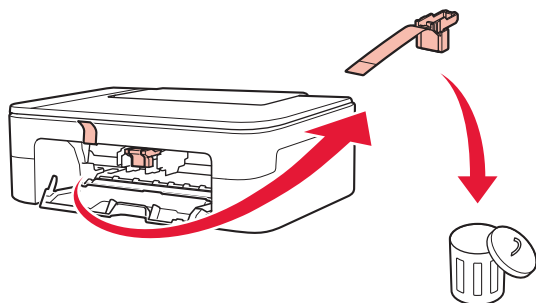


1 Отстранете и изхвърлете всички опаковъчни материали и оранжевата лепенка от външната страна на принтера.

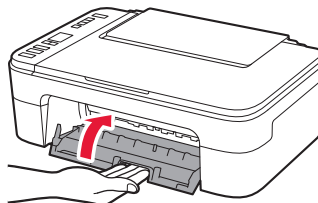
2 Отворете капака.



3 Отстранете отвътре оранжевата лепенка и предпазния материал и ги изхвърлете.



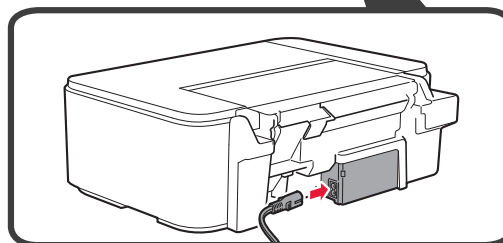
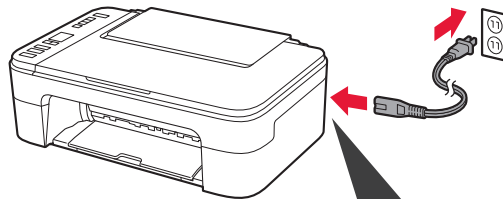
4 Затворете капака.



3. Включване на принтера

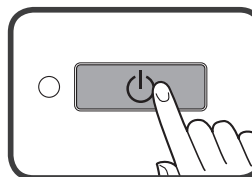


1 Свържете захранващия кабел.



На този етап не свързвайте никакви други кабели.

2 Натиснете бутона **Включване (ON)**.

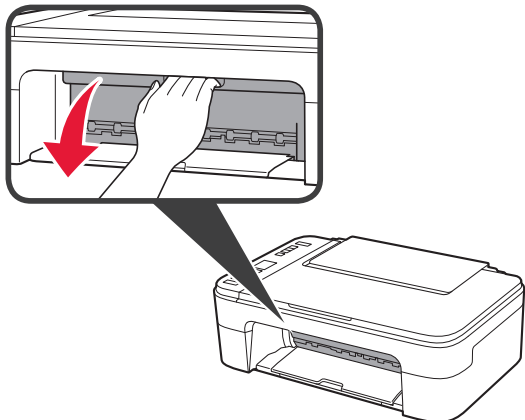


Ако на екрана се покаже **E > 0 > 9**, натиснете бутона **Включване (ON)**, за да изключите принтера, и след това повторете отново от стъпка 2 в „2. Отстраняване на опаковъчните материали“.

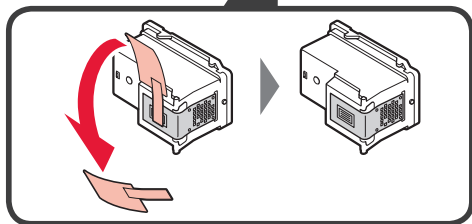
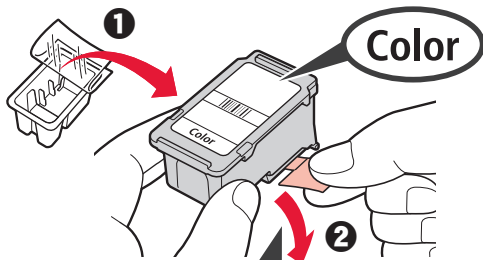
4. Поставяне на касетите FINE



1 Отворете капака.



2 1 Извадете цветната касета FINE от контейнера.
2 Отстранете предпазната лепенка.

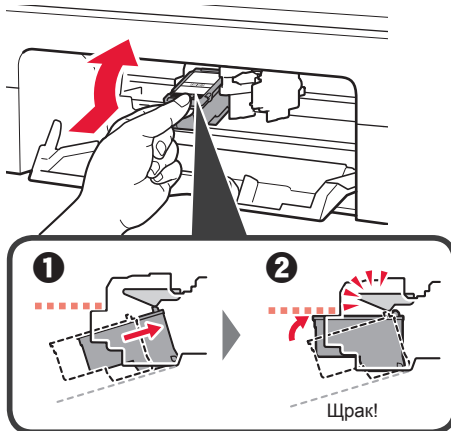


Не докосвайте.

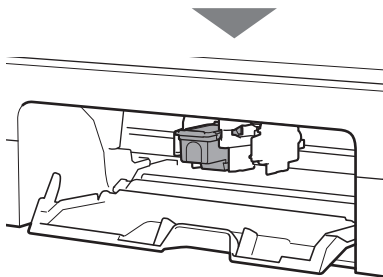
Внимавайте за мастило по предпазната лепенка.

3 1 Поставете цветната касета FINE в държача на касета FINE от лявата страна под лек ъгъл нагоре.
2 Натиснете касетата FINE силно навътре и нагоре, докато щракне на място.

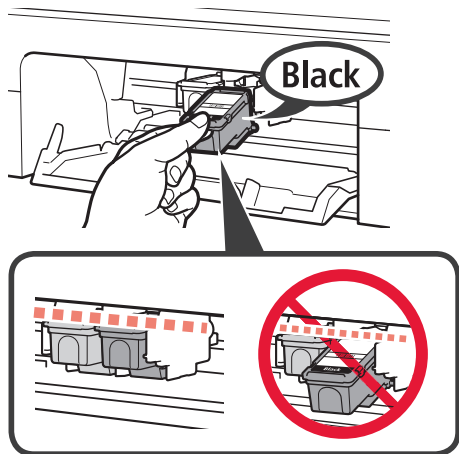
Уверете се, че касетата FINE е изправена и хоризонтално подравнена.



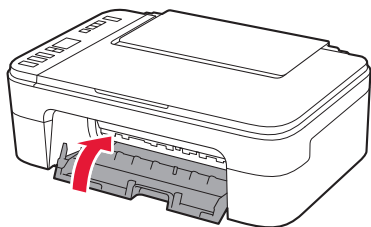
Не я удряйте в частите наоколо.



- 4 Повторете стъпки от 2 до 3, за да поставите черната касета FINE отцясно.



- 5 Затворете капака.

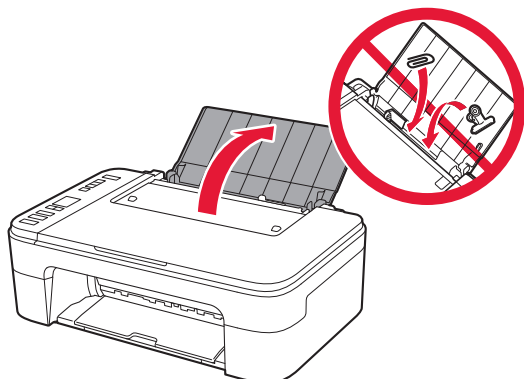


Ако на екрана се покаже **E > 0 > 4**, върнете се на стъпка 3 в „4. Поставяне на касетите FINE“ и се уверете, че цветната и черната касети FINE са поставени правилно.

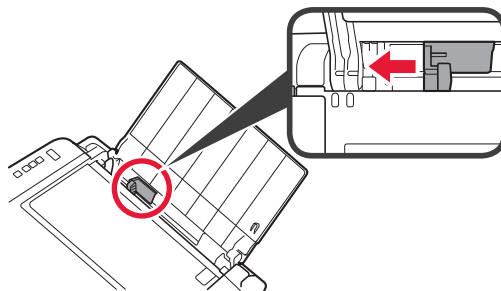
5. Зареждане на хартия



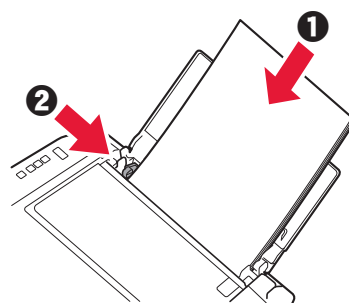
- 1 Отворете подложката за хартия.



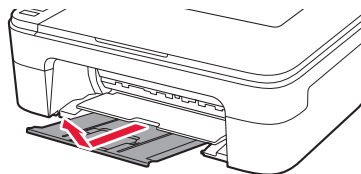
- 2 Плъзнете водача за хартия наляво.



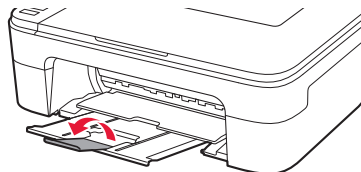
- 3 **1** Заредете обикновена хартия с размер Letter или A4 до десния край със страната за печат нагоре.
2 Плъзнете водача за хартия, за да го подравните със страната на топчето хартия.



- 4 Издърпайте изходната тава за хартия.

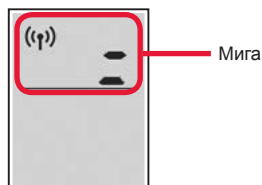


- 5 Отворете удължението на изходната тава.



6. Подготовка за свързване

- 1 Уверете се, че на екрана се показва следното.



Какво устройство свързвате?



Компютър



Компютър и
смартфон



Смартфон

За използване на принтера без свързване с други устройства.
→ „7-с“

7-а

Свързване с компютър

Ако използвате няколко компютъра, извършете тези стъпки на всеки от тях.



- 1 Влезте в уебсайта Canon от компютър.

<https://ij.start.canon>



- 2 Изберете  **Настройка**.

- 3 Въведете името на модела на принтера и щракнете върху **Старт**.

- 4 Щракнете върху **Старт**.

- 5 Щракнете върху **Ако вече сте подготвили принтера, отидете на Свързване**.

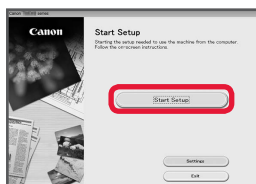
»»» Забележка

Следните стъпки са за потребители на Windows (с изключение на Windows 10 in S mode) и macOS. За други операционни системи продължете настройката, като вместо това следвате инструкциите на екрана.

- 6 Щракнете върху **Изтегли**.

- 7 Стартирайте изтегления файл.

- 8 Щракнете върху **Стартиране на настройка (Start Setup)**.



- 9 Следвайте инструкциите на екрана.

- Тези операции може да отнемат известно време.
- За да свържете също и със смартфон, вижте „7-b. Свързване със смартфон“ на стр. 5.

Използване на инсталационния компактдиск за Windows

Щракнете двукратно върху **EasySetup.exe** в компактдиска и след това продължете от стъпка 3. Ако нямате интернет връзка, отворете папката **win** в компактдиска и щракнете двукратно върху **SETUP.exe**. Това ще инсталира драйвера на принтера.

7-b

Свързване със смартфон

Ако използвате няколко смартфона, извършете тези стъпки на всеки от тях.



Подгответе следното преди стартиране.

- 1 Включете настройката Wi-Fi на смартфона.
- 2 Свържете смартфона с безжичния рутер (ако имате безжичен рутер).
Вижте ръководствата на смартфона и безжичния рутер за повече подробности.

- 1 Инсталирайте приложението „Canon PRINT Inkjet/SELPHY“ на смартфона.

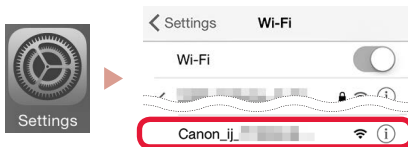
- Сканирайте показанията от QR код, за да отидете в уебсайта на Canon и да изтеглите приложението.



- 2 Отворете настройките за Wi-Fi на смартфона си. Докоснете името на мрежата (SSID), което започва с "Canon_ij_".

Ако "Canon_ij_" не се покаже, преминете към стъпка 3.

(Пример за екран на iOS)



- 3 Отворете инсталираното приложение.



- 4 Следвайте инструкциите на екрана в приложението, за да добавите принтера.

След като добавите принтера, можете да печатате от смартфона.
За отпечатване на снимки вижте „Зареждане на фотохартия“ на стр. 6.

7-с

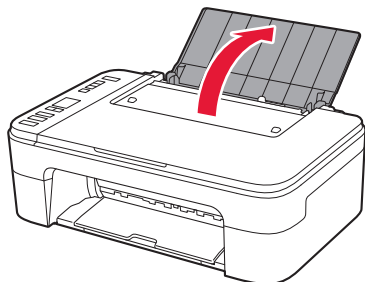
Няма свързано устройство

- 1 Натиснете бутона **Стоп (Stop)**.
- 2 Уверете се, че на екрана се показва следното.

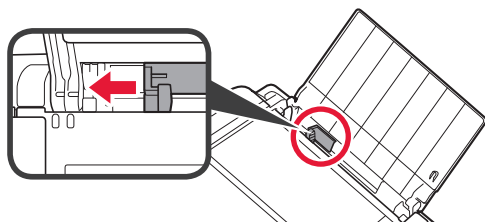


Зареждане на фотохартия

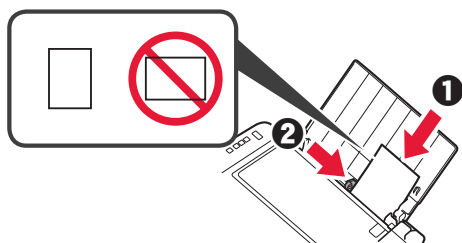
- 1 Отворете подложката за хартия.



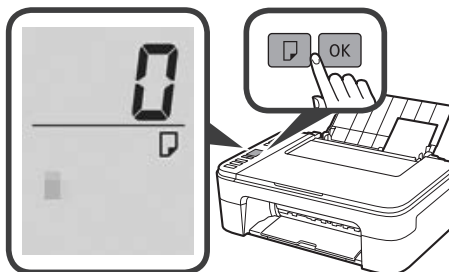
- 2 Плъзнете водача за хартия наляво.



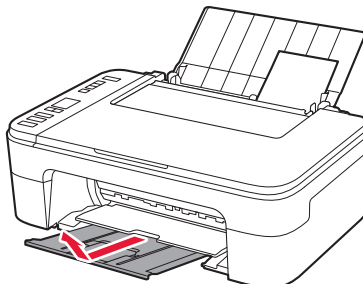
- 3
- 1 Заредете няколко листа фотохартия до десния край със страната за печат нагоре.
 - 2 Плъзнете водача за хартия, за да го подравните със страната на топчето хартия.



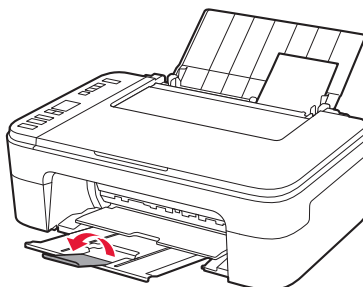
- 4 Натиснете бутона **Избор на хартия (Paper Select)**, изберете размер на хартията и след това натиснете бутона **ОК**.



- 5 Издърпайте изходната тава за хартия.



- 6 Отворете удължението на изходната тава.



Ако резултатите от отпечатването са незадоволителни

Извършете Подравняване на печатащата глава (Print Head Alignment), ако правите линии са разкривени, цветовете са неравномерни или резултатите от отпечатването се различават по друг начин от очакваното.

За подробности щракнете върху **Поддръжка в Онлайн ръководство** и вижте **Ако резултатите от печатането са бледи или неравномерни > Подравняване на печатащата глава**.

Вижте задната корица на ръководството за това как да отворите **Онлайн ръководство**.

- Линиите са разместени



- Цветовете са неравномерни или имат ивици



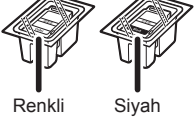
Çevrimiçi Kurulum

<https://ij.start.canon>



1. Pakete Dahil Olan Öğelerin Kontrolü

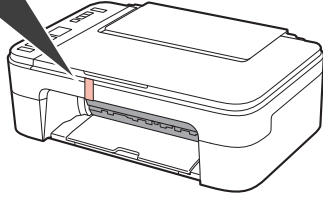
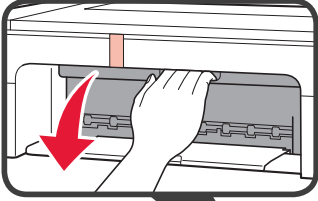
- FINE kartuşu
 - Güç kablosu
 - Windows için Kurulum CD-ROM'u
 - Güvenlik ve Önemli Bilgiler
 - Başlangıç Kılavuzu (bu el kitabı)
- Renkli Siyah



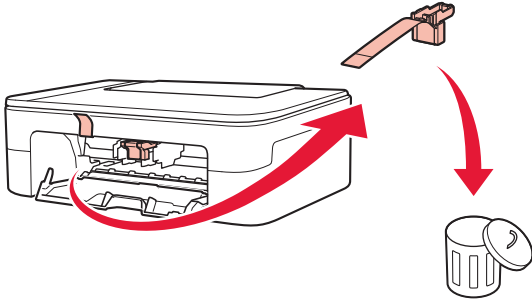
2. Koruyucu Malzemeleri Çıkarma



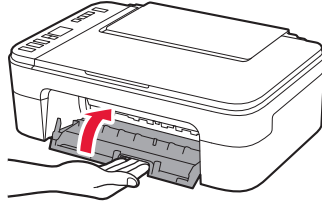
- 1 Koruyucu malzemeleri ve turuncu bandı yazıcının dışından çıkarıp atın.
- 2 Kapağı açın.



- 3 İçerideki turuncu bandı ve koruyucu malzemeyi çıkarıp atın.



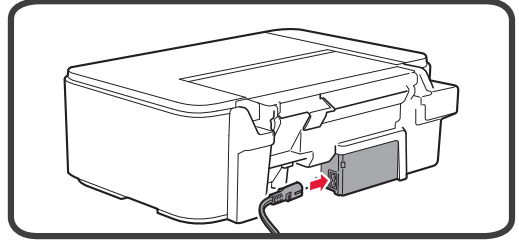
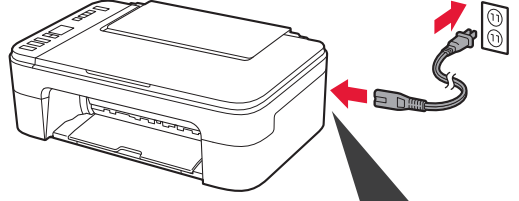
- 4 Kapağı kapatın.



3. Yazıcıyı Açma

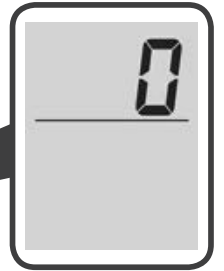
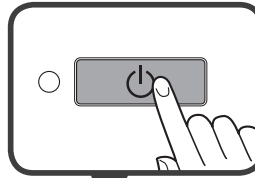


- 1 Güç kablosunu takın.



Bu aşamada başka bir kablo bağlamayın.

- 2 Açma (ON) düğmesine basın.

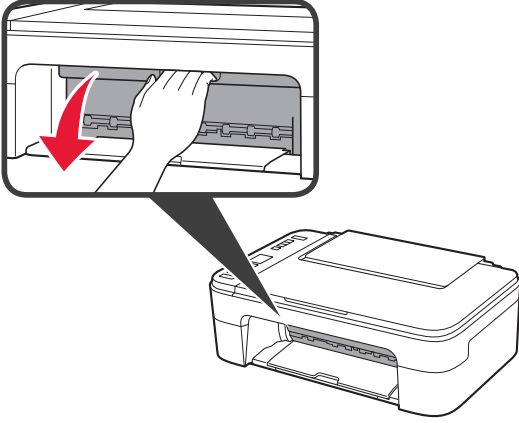


Ekranında **E > 0 > 9** görüntülenirse yazıcıyı kapatmak için **Açma (ON)** düğmesine basın ve "2. Koruyucu Malzemeleri Çıkarma" bölümünde 2. adımdan sonraki işlemleri tekrarlayın.

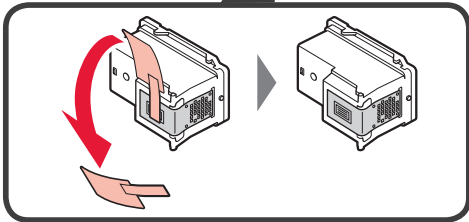
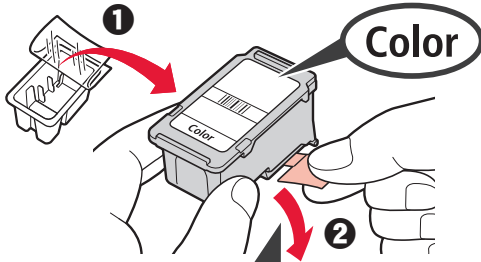
4. FINE Kartuşlarını Takma



1 Kapağı açın.



2 1 Renkli FINE kartuşunu kabından çıkarın.
2 Koruyucu bandı çıkarın.

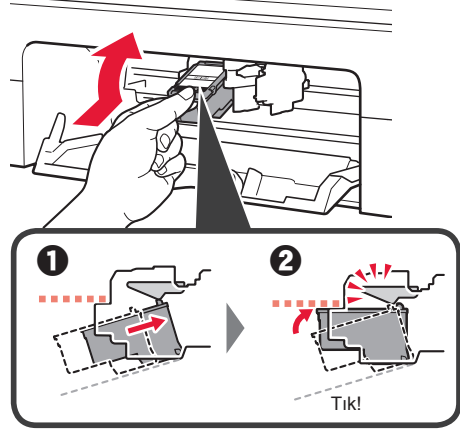


Dokunmayın.

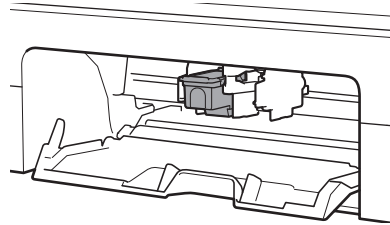
Koruyucu bandın üzerindeki mürekkebe dikkat edin.

3 1 Renkli FINE kartuşunu sol taraftaki FINE kartuş tutucuya biraz yukarı bakacak şekilde takın.
2 FINE kartuşunu yerine oturana kadar sertçe içeri ve yukarı doğru itin.

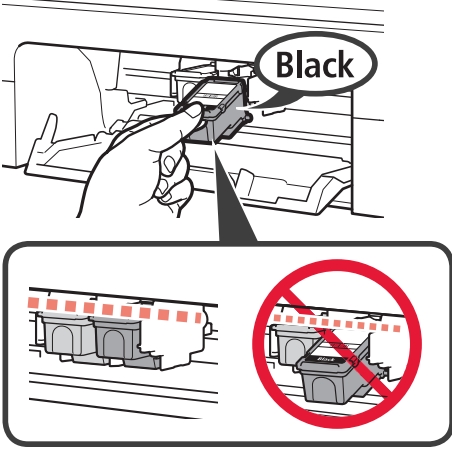
FINE kartuşunun düz ve yatay olarak dengeli olduğundan emin olun.



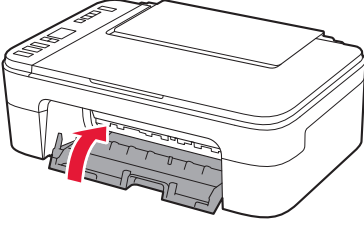
Etrafındaki kısımlara çarpmayın.



- 4 2 – 3 arası adımları tekrarlayarak Siyah FINE kartuşunu sağ tarafa takın.



- 5 Kapağı kapatın.

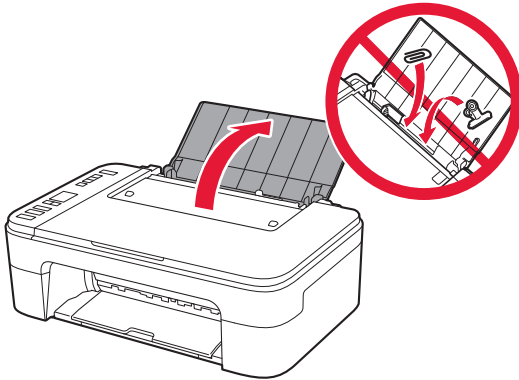


Ekranında E > 0 > 4 görüntülenirse "4. FINE Kartuşlarını Takma" bölümünde 3. adıma geri dönüp Renkli ve Siyah FINE kartuşlarının doğru bir şekilde takıldığını onaylayın.

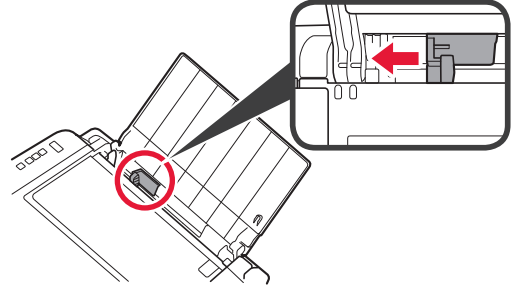
5. Kağıt Yükleme



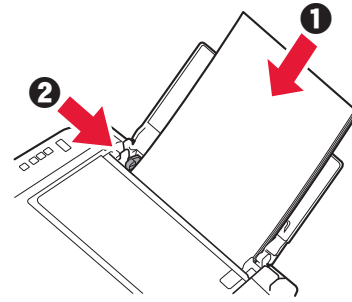
- 1 Kağıt desteğini açın.



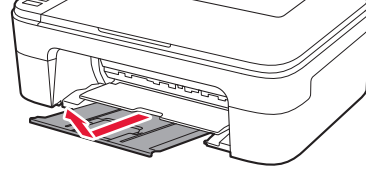
- 2 Kağıt kılavuzunu sola kaydırın.



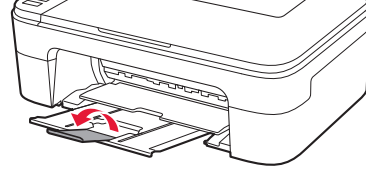
- 3 1 Yazdırılan taraf yukarı bakacak ve sağ kenara değecek şekilde Letter veya A4 boyutunda kağıt yükleyin.
2 Kağıt kılavuzunu kaydırarak kağıt yığınının yan tarafına hizalayın.



- 4 Kağıt çıkış tepsisini dışarı çekin.

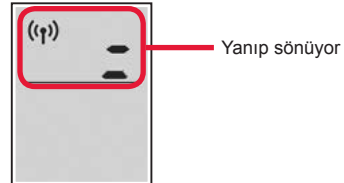


- 5 Çıkış tepsi uzantısını açın.



6. Bağlantı Hazırlığı

- 1 Ekranın aşağıdaki gibi görüldüğünü doğrulayın.



Hangi aygıtı bağlıyorsunuz?



Bilgisayar



Bilgisayar ve
akıllı telefon



Akıllı telefon

Diğer aygıtları bağlamadan yazıcıyı kullanmak için. → "7-c"

7-a

Bilgisayara Bağlanma


Birden fazla bilgisayar kullanıyorsanız her bilgisayarda bu adımları gerçekleştirin.



- 1 Bilgisayardan Canon web sitesine erişin.

<https://ij.start.canon>



- 2  Kurulum seçeneğini belirleyin.

- 3 Yazıcınızın model adını girin ve **Git** ögesine tıklayın.

- 4 **Başlat** ögesine tıklayın.

- 5 **Yazıcınızı hazırlamış durumdaysanız, Connect'e gidin** ögesine tıklayın.

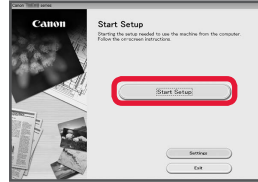
»»» Not

Aşağıdaki adımlar Windows (Windows 10 in S mode hariç) ve macOS kullanıcılarına yöneliktir. Diğer işletim sistemlerini kullanıyorsanız, bunun yerine ekrandaki talimatları takip ederek kurulumu devam edin.

- 6 **İndir** ögesine tıklayın.

- 7 İndirilen dosyayı çalıştırın.

- 8 **Kurulumu başlat (Start Setup)** ögesini tıklayın.



- 9 Ekrandaki yönergeleri izleyin.

- Bu işlemler biraz zaman alabilir.
- Akıllı telefona bağlamak için bkz. "7-b. Akıllı Telefona Bağlanma", sayfa 5.

Windows için Kurulum CD-ROM'unu kullanma

CD-ROM'da **EasySetup.exe** ögesine çift tıklayın ve ardından 3. adımdan devam edin. İnternet bağlantınız yoksa, CD-ROM'da **win** klasörünü açın ve **SETUP.exe** ögesine çift tıklayın. Yazıcı sürücüsü yüklenecektir.

7-b

Akıllı Telefona Bağlanma

Birden fazla akıllı telefon kullanıyorsanız her telefonda bu adımları gerçekleştirin.



Başlamadan önce aşağıdakileri hazırlayın.

- 1 Akıllı telefonunuzda Wi-Fi ayarını etkinleştirin.
- 2 Kablosuz yönlendiriciniz varsa akıllı telefonunuzu kablosuz yönlendiriciye bağlayın. Diğer ayrıntılar için akıllı telefonunuzun ve kablosuz yönlendiricinizin el kitabına bakın.

- 1 Akıllı telefonunuza "Canon PRINT Inkjet/ SELPHY" özelliğini kurun.

- Sağda gösterilen QR kodunu tarayarak Canon web sitesine erişin ve ardından uygulamayı indirin.



- 2 Akıllı telefonunuzda Wi-Fi ayarlarını açın. "Canon_ij_" ile başlayan ağ adına (SSID) dokununuz. "Canon_ij_" görüntülenmiyorsa, 3. adıma geçin.

(iOS ekranı örneği)



- 3 Kurulan uygulamayı açın.



- 4 Yazıcınızı eklemek için uygulamada ekrandaki yönergeleri izleyin.

Yazıcınızı ekledikten sonra akıllı telefonunuzdan yazdırabilirsiniz. Fotoğraf yazdırmak için bkz. "Fotoğraf Kağıdı Yükleme", sayfa 6.

7-c

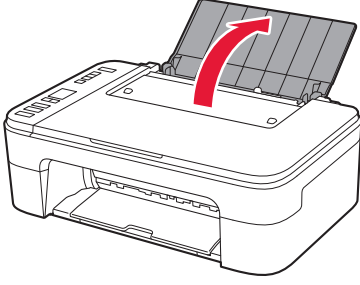
Bağlı Aygıt Yok

- 1 **Durdur (Stop)** düğmesine basın.
- 2 Ekranın aşağıdaki gibi görüldüğünü doğrulayın.

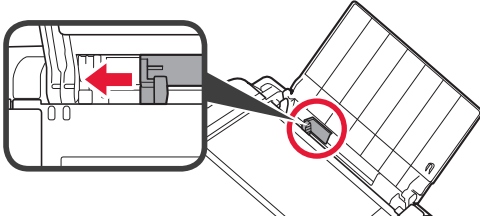


Fotoğraf Kağıdı Yükleme

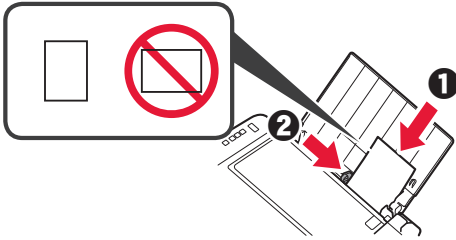
- 1 Kağıt desteğini açın.



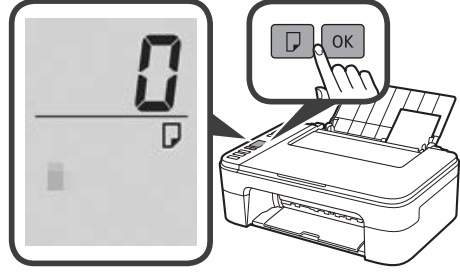
- 2 Kağıt kılavuzunu sola kaydırın.



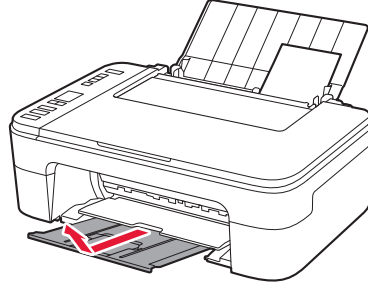
- 3 1 Yazdırılan taraf yukarı bakacak ve sağ kenara değecek şekilde birkaç sayfa fotoğraf kağıdı yükleyin.
2 Kağıt kılavuzunu kaydırarak kağıt yığınının yan tarafına hizalayın.



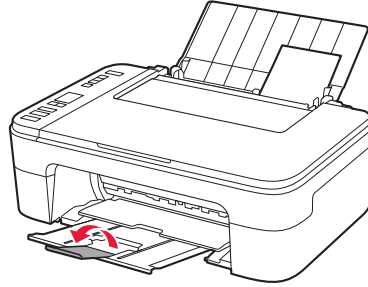
- 4 Kağıt Seçimi (Paper Select) düğmesine basın, kağıt boyutunu seçin ve ardından OK düğmesine basın.



- 5 Kağıt çıkış tepsisini dışarı çekin.



- 6 Çıkış tepsi uzantısını açın.



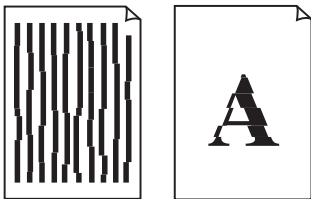
Yazdırma Sonuçları Memnun Edici Değilse

Düz çizgilerin deforme veya renkler tutarsızsa veya yazdırma sonuçları beklediğiniz gibi değilse Yazıcı Kafası Hizalama (Print Head Alignment) işlemini gerçekleştirin.

Ayrıntılı bilgi için **Bakım** içinde **Çevrimiçi El Kitabı** ögesine tıklayın ve **Yazdırma Soluksa veya Eşit Dağılmıyorsa > Yazıcı Kafasını Hizalama** bölümüne bakın.

Çevrimiçi El Kitabı'nin nasıl açılacağını öğrenmek için bu el kitabının arka kapağına bakın.

- Düzgün Hizalanmamış Çizgiler



- Eşit Olmayan veya Çizgili Renkler



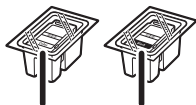
Онлайн-настройка

<https://ij.start.canon>



1. Проверка комплектации

● Картриджи FINE



Цветной Черный

● Кабель питания

● Установочный компакт-диск для ОС Windows

● Информация о безопасности и важные сведения

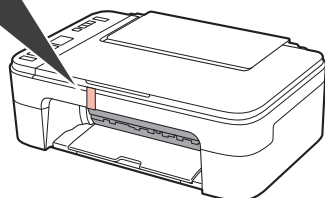
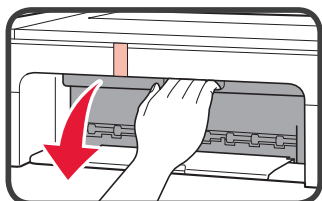
● Руководство по началу работы (это руководство)

2. Удаление упаковочных материалов

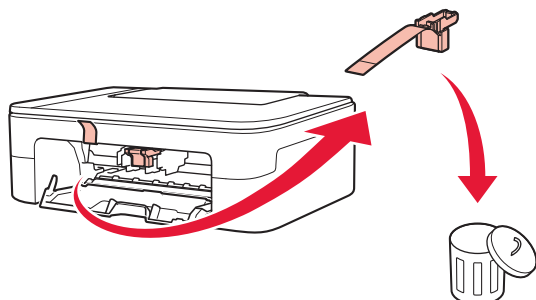


1 Снимите с принтера все упаковочные материалы и оранжевую ленту и утилизируйте их.

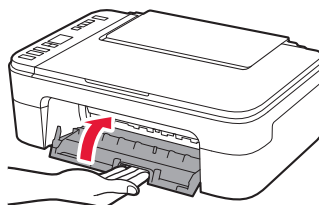
2 Откройте крышку.



3 Снимите и утилизируйте оранжевую ленту и защитные материалы из внутренней части.



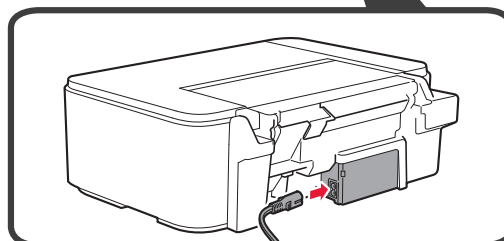
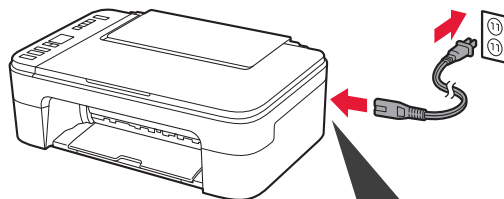
4 Закройте крышку.



3. Включение принтера

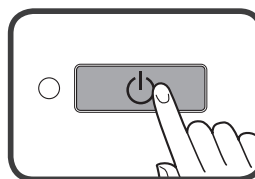


1 Подключите кабель питания.



На этом этапе не подключайте никаких других кабелей.

2 Нажмите кнопку **ВКЛ (ON)**.

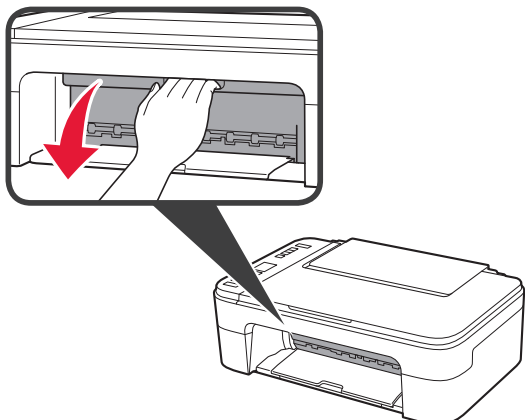


При появлении на экране **E > 0 > 9** нажмите кнопку **ВКЛ (ON)**, чтобы выключить принтер, затем повторите процедуру, начиная с шага 2 в разделе «2. Удаление упаковочных материалов».

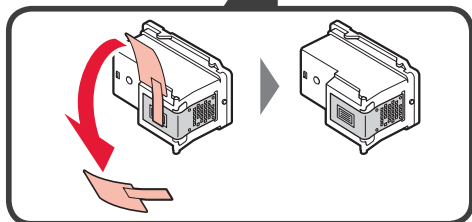
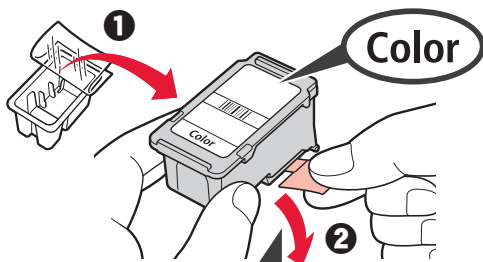
4. Установка картриджей FINE



1 Откройте крышку.



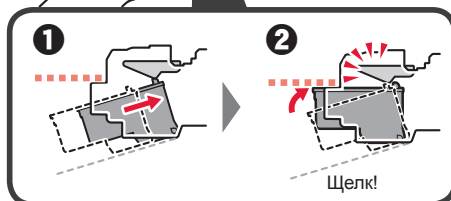
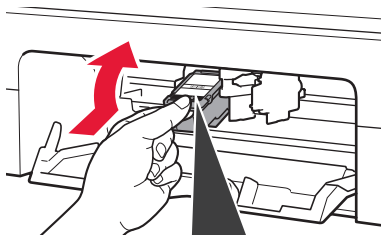
- ### 2
- 1 Извлеките цветной картридж FINE из контейнера.
 - 2 Снимите защитную ленту.



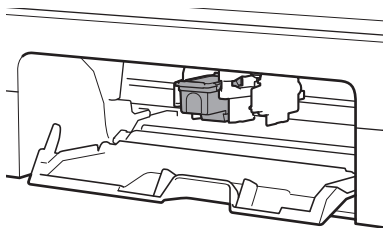
Не прикасайтесь.

Будьте осторожны, чтобы не запачкаться чернилами на защитной ленте.

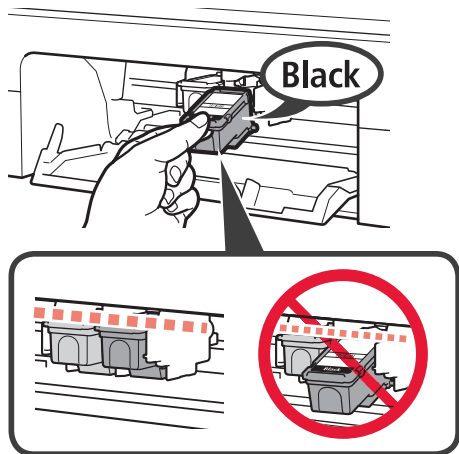
- ### 3
- 1 Вставьте цветной картридж FINE под небольшим углом в держатель картриджа FINE слева.
 - 2 Задвиньте картридж FINE внутрь и вверх до упора, пока он не зафиксируется на месте.
- Убедитесь, что картридж FINE установлен ровно и на нужном уровне.



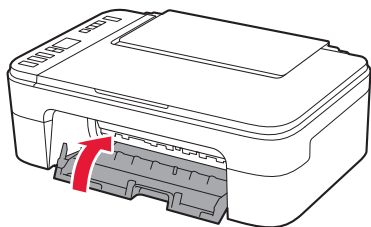
Не ударяйте им по окружающим деталям.



- 4 Повторите действия 2–3, чтобы установить черный картридж FINE справа.



- 5 Закройте крышку.

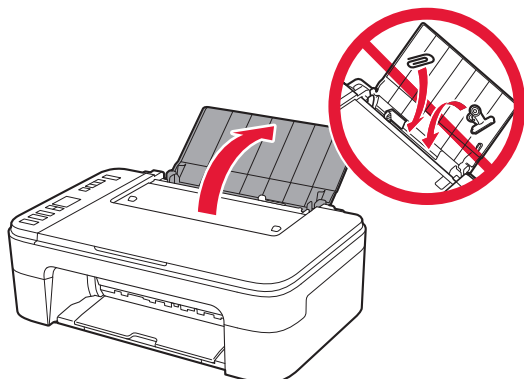


При появлении на экране **E > 0 > 4** вернитесь к шагу 3 в разделе «4. Установка картриджей FINE» и убедитесь, что цветной и черный картриджи FINE установлены правильно.

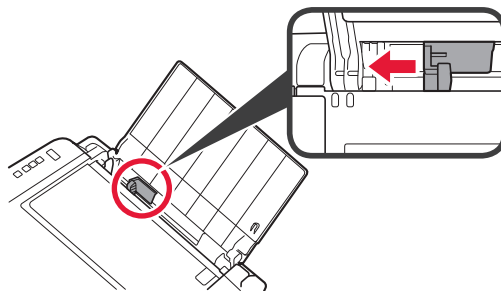
5. Загрузка бумаги



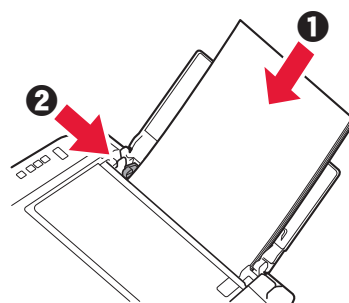
- 1 Откройте упор для бумаги.



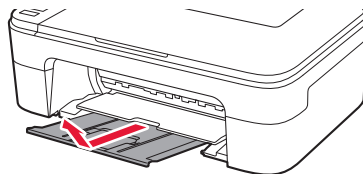
- 2 Сдвиньте направляющую бумаги влево.



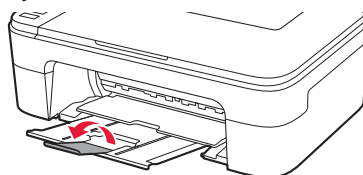
- 3
- 1 Загрузите обычную бумагу формата Letter или A4 против правого края лицевой стороной вверх.
 - 2 Передвиньте направляющую бумаги до совмещения со стопкой бумаги.



- 4 Выдвиньте лоток приема бумаги.

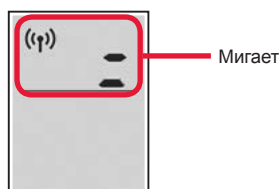


- 5 Откройте дополнительный лоток приема бумаги.



6. Подготовка к подключению

- 1 Убедитесь, что отображается экран, показанный ниже.



Какое устройство вы подключаете?



Компьютер



Компьютер
и смартфон



Смартфон

Использование принтера без подключения к другим устройствам.
→ «7-С»

7-а

Подключение к компьютеру

Если вы используете несколько компьютеров, выполните эти действия на каждом компьютере.



- 1 Откройте на компьютере сайт Canon.

<https://ij.start.canon>



- 2 Выберите  **Настройка**.

- 3 Введите имя модели своего принтера и щелкните **Перейти**.

- 4 Щелкните **Начать**.

- 5 Щелкните **Если принтер уже подготовлен, перейдите к пункту «Подключение»**.

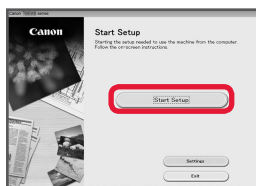
»»» Примечание.

Действия ниже касаются пользователей Windows (кроме Windows 10 in S mode) и macOS. Если используется другая операционная система, выполните вместо этого настройку, следуя инструкциям на экране.

- 6 Щелкните **Загрузить**.

- 7 Запустите загруженный файл.

- 8 Щелкните **Начать настройку (Start Setup)**.



- 9 Следуйте инструкциям на экране.

- Эти действия могут занять некоторое время.
- Для подключения к смартфону см. раздел «7-б. Подключение к смартфону» на стр. 5.

С помощью установочного компакт-диска для ОС Windows

Дважды щелкните файл **EasySetup.exe** на установочном компакт-диске, а затем продолжите с шага 3. При отсутствии подключения к Интернету откройте папку **win** на установочном компакт-диске и дважды щелкните файл **SETUP.exe**. После этого будет установлен драйвер принтера.

7-b

Подключение к смартфону

Если вы используете несколько смартфонов, выполните эти действия на каждом смартфоне.



Выполните следующие подготовительные действия, прежде чем начать.

- 1 Включите на смартфоне функцию Wi-Fi.
- 2 В случае наличия маршрутизатора беспроводной сети подключите к нему смартфон.
Дополнительные сведения см. в руководствах по эксплуатации смартфона и маршрутизатора беспроводной сети.

- 1 Установите на смартфон приложение «Canon PRINT Inkjet/SELPHY».

- Для загрузки приложения перейдите на сайт Canon, отсканировав QR-код справа.



- 2 Откройте на смартфоне настройки Wi-Fi. Коснитесь имени сети (SSID), начинающегося с «Canon_ij_».
Если сеть «Canon_ij_» не отображается, перейдите к шагу 3.

(Пример экрана устройства с ОС iOS)



- 3 Откройте установленное приложение.



- 4 Следуйте инструкциям приложения на экране, чтобы добавить принтер.

Добавив принтер, вы можете печатать со смартфона.

Чтобы печатать фотографии, см. раздел «Загрузка фотобумаги» на стр. 6.

7-с

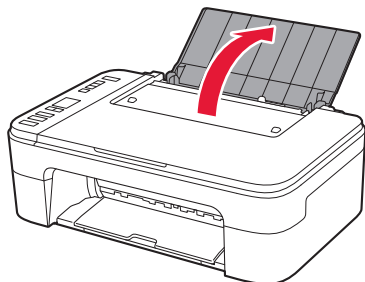
Нет подключенного устройства

- 1 Нажмите кнопку **Стоп (Stop)**.
- 2 Убедитесь, что отображается экран, показанный ниже.

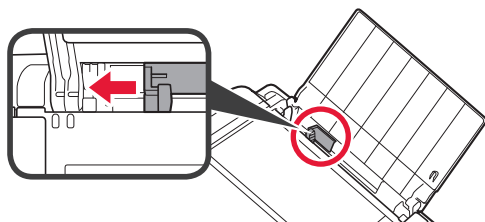


Загрузка фотобумаги

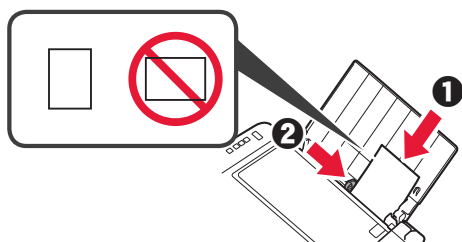
- 1 Откройте упор для бумаги.



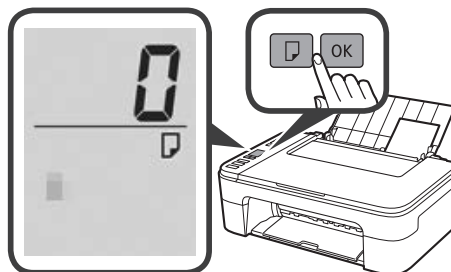
- 2 Сдвиньте направляющую бумаги влево.



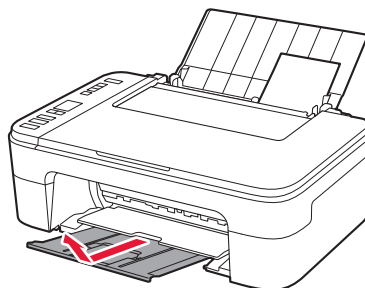
- 3 ❶ Загрузите несколько листов фотобумаги против правого края лицевой стороной вверх.
❷ Передвиньте направляющую бумаги до совмещения со стопкой бумаги.



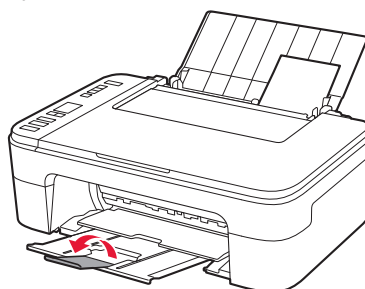
- 4 Нажмите кнопку **Выбор бумаги (Paper Select)**, выберите размер бумаги и нажмите кнопку **OK**.



- 5 Выдвиньте лоток приема бумаги.



- 6 Откройте дополнительный лоток приема бумаги.



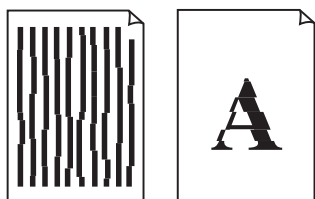
При неудовлетворительном качестве печати

Если прямые линии искривлены или цвета неравномерны либо результаты печати отличаются от ожидаемых иначе, выполните процедуру Выравнивание печатающих головок (Print Head Alignment).

Для получения более подробной информации нажмите **Обслуживание** на экране **Онлайн-руководство** и см. раздел **Если печать стала бледной или неравномерной** > **Выравнивание печатающей головки**.

Сведения о том, как открыть **Онлайн-руководство**, см. на задней обложке данного руководства.

- Неровные линии



- Неравномерный цвет или полосы

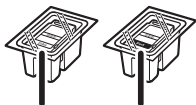


Настроювання через Інтернет
<https://ij.start.canon>



1. Перевірка комплектації

- Картриджі FINE
- Шнур живлення
- Компакт-диск із програмою встановлення для ОС Windows
- Інформація щодо безпеки й важливі відомості
- Посібник для початку роботи (цей посібник)

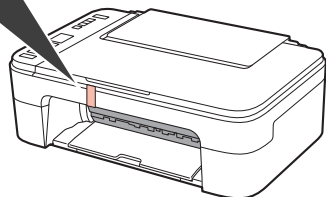
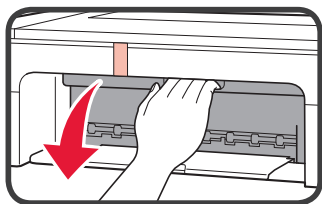


Кольоровий Чорний

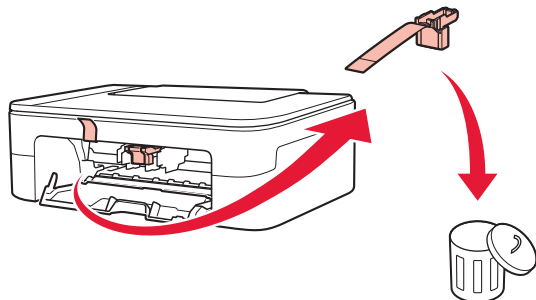
2. Зняття пакувальних матеріалів



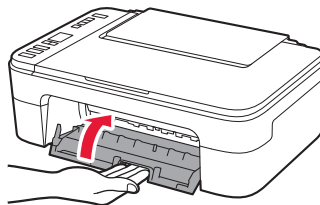
- 1 Зніміть із зовнішньої поверхні принтера всі пакувальні матеріали й жовтогарячу стрічку та утилізуйте їх.
- 2 Відкрийте кришку.



- 3 Зніміть жовтогарячу стрічку та захисний матеріал усередині й утилізуйте їх.



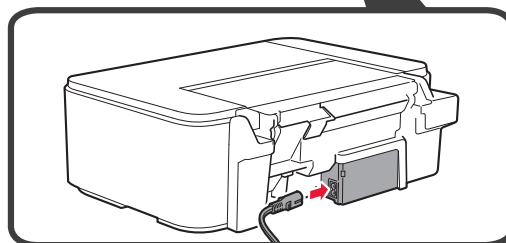
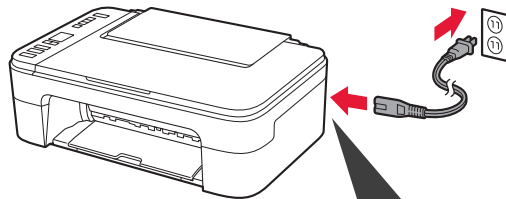
- 4 Закрийте кришку.



3. Увімкнення принтера

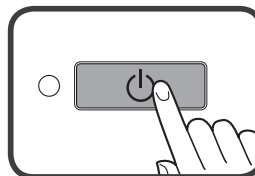


- 1 Приєднайте шнур живлення.



У цей час не під'єднуйте жодних інших кабелів.

- 2 Натисніть кнопку **УВІМК. (ON)**.

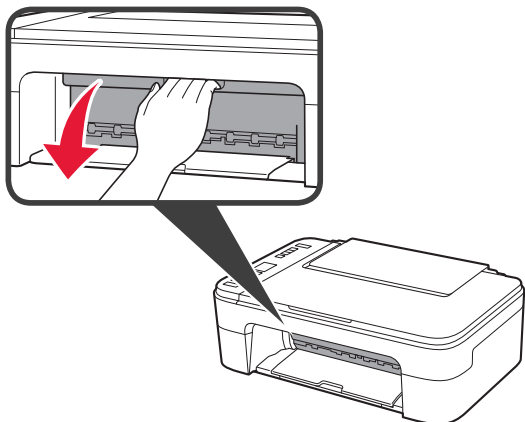


Якщо на екрані з'являються символи **E > 0 > 9**, натисніть кнопку **УВІМК. (ON)**, щоб вимкнути принтер, а потім повторіть дії з кроку 2 у розділі «2. Зняття пакувальних матеріалів».

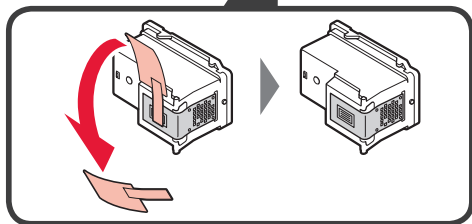
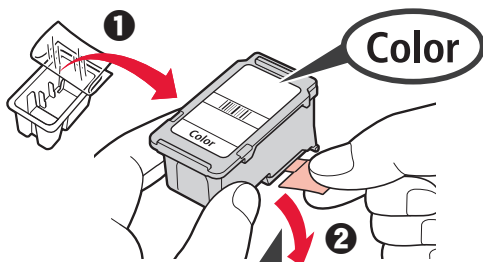
4. Встановлення картриджів FINE



1 Відкрийте кришку.



- 2
- 1 Витягніть картридж FINE із кольоровим чорнилом із контейнера.
 - 2 Зніміть захисну стрічку.

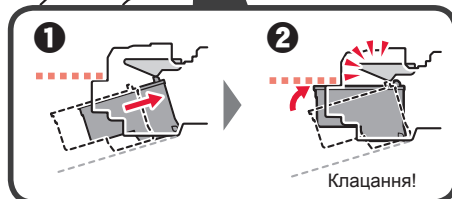
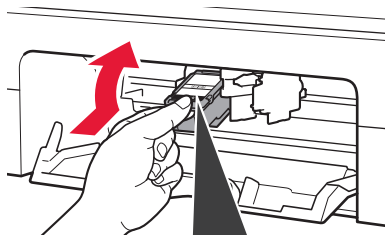


Не торкайтеся.

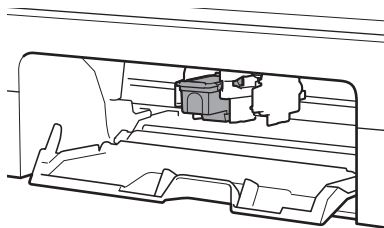
Будьте обережні, щоб не забруднитися чорнилом на захисній стрічці.

- 3
- 1 Трохи нахиліть і вставте картридж FINE із кольоровим чорнилом у тримач картриджа FINE ліворуч.
 - 2 Притискайте картридж FINE із силою, доки він не зафіксується на місці.

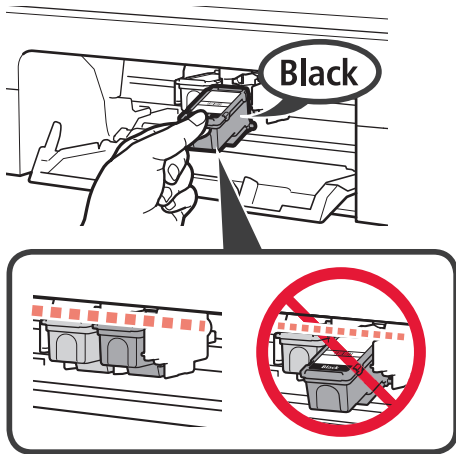
Перевірте, щоб картридж FINE розміщувався прямо й рівно.



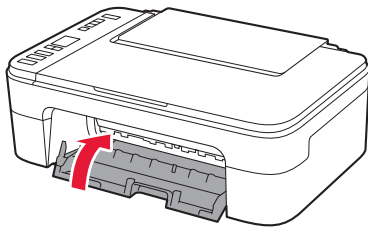
Не вдаряйте його об прилеглі частини.



- 4 Повторіть кроки 2–3, щоб установити картридж FINE із чорним чорнилом праворуч.



- 5 Закрийте кришку.

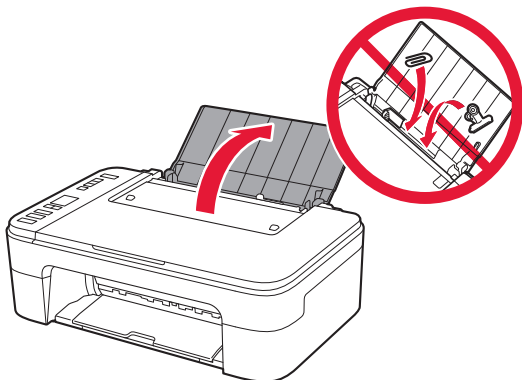


Якщо на екрані з'являються символи **E > 0 > 4**, поверніться до кроку 3 у розділі «4. Встановлення картриджів FINE» і перевірте, чи правильно встановлено картриджі FINE із кольоровим і чорним чорнилом.

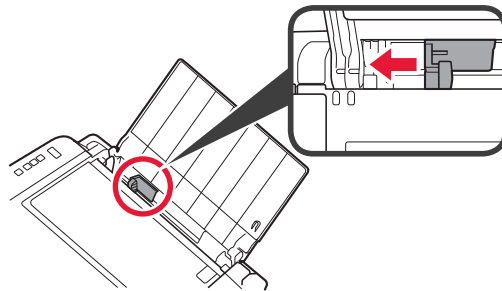
5. Завантаження паперу



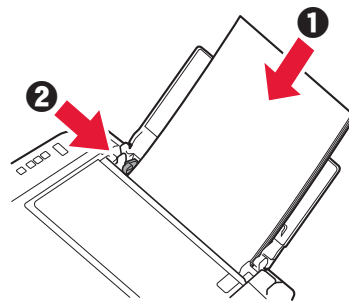
- 1 Відкрийте підпору для паперу.



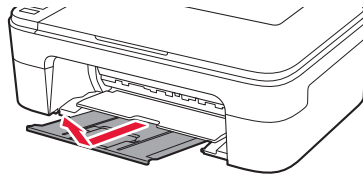
- 2 Посуньте напрямник для паперу ліворуч.



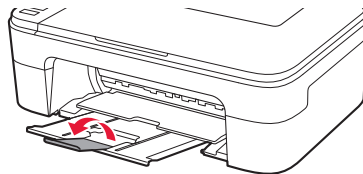
- 3
- 1 Завантажте звичайний папір формату Letter або A4 по правому краю стороною для друку догори.
 - 2 Посуньте напрямник для паперу, щоб вирівняти його зі стороною стосу паперу.



- 4 Витягніть лоток виведення паперу.

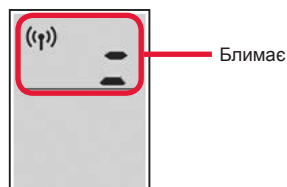


- 5 Відкрийте подовжувач вивідного лотка.



6. Підготовка до підключення

- 1 Має обов'язково з'явитися наведений нижче екран.



До якого пристрою ви під'єднуєтеся?



Комп'ютер



Комп'ютер
і смартфон



Смартфон

Використання принтера без підключення до інших пристроїв. → «7-С»

7-а

Підключення до комп'ютера

Якщо ви користуєтеся кількома комп'ютерами, виконайте ці кроки на кожному з них.



- 1 Зайдіть на веб-сайт Canon з комп'ютера.

<https://ij.start.canon>



- 2 Натисніть  **Настроювання**.

- 3 Введіть назву моделі свого принтера й клацніть **Перейти**.

- 4 Клацніть **Запустити**.

- 5 Клацніть **Якщо ви вже підготували принтер, перейдіть до пункту «Підключення»**.

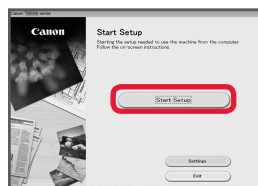
»»» Примітка

Ці кроки призначено для користувачів Windows (крім Windows 10 in S mode) і macOS. Якщо на комп'ютері встановлено іншу операційну систему, продовжуйте настроювання, дотримуючись вказівок на екрані.

- 6 Клацніть **Завантажити**.

- 7 Запустіть завантажений файл.

- 8 Клацніть **Запуск настроювання (Start Setup)**.



- 9 Дотримуйтеся інструкцій, які з'являтимуться на екрані.

- Ці дії можуть зайняти деякий час.
- Щоб підключити його також до смартфона, див. розділ «7-б. Процедура підключення до смартфона» на стор. 5.

Використання компакт-диска з програмою встановлення для ОС Windows

Двічі клацніть файл **EasySetup.exe** на компакт-диску та продовжте з кроку 3. Якщо підключення до Інтернету відсутнє, відкрийте папку **win** на компакт-диску й двічі клацніть файл **SETUP.exe**. Після цього буде встановлено драйвер принтера.

7-b

Процедура підключення до смартфона

Якщо використовується кілька смартфонів, виконайте ці кроки на кожному з них.



Спершу виконайте наведені нижче підготовчі кроки.

- 1 Увімкніть на смартфоні функцію Wi-Fi.
- 2 За наявності маршрутизатора безпроводової мережі підключіть до нього смартфон.
Детальнішу інформацію див. в посібниках з експлуатації смартфона й маршрутизатора безпроводової мережі.

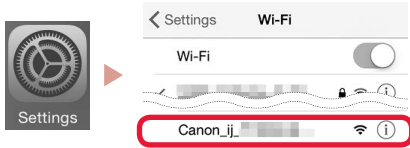
1 Установіть програму «Canon PRINT Inkjet/SELPHY» на своєму смартфоні.

- Відскануйте QR-код, зображений праворуч, щоб перейти на веб-сайт Canon і завантажити програму.



2 Відкрийте на смартфоні параметри Wi-Fi. Торкніться імені мережі (SSID), яке починається на «Canon_ij_». Якщо мережа «Canon_ij_» не відображається, перейдіть до кроку 3.

(Приклад екрана пристрою з ОС iOS)



3 Відкрийте встановлену програму.



4 Дотримуйтесь інструкцій програми, що відображаються на екрані, щоб додати свій принтер.

Додавши принтер, можна друкувати зі смартфона.

Щоб надрукувати фотографії, див. розділ «Завантаження фотопаперу» на стор. 6.

7-с

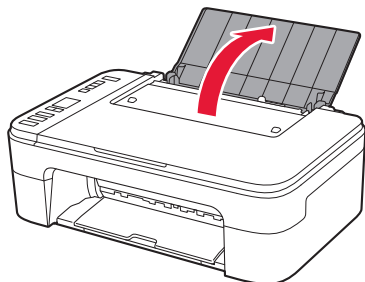
Немає підключених пристроїв

- 1 Натисніть кнопку **Стоп (Stop)**.
- 2 Має обов'язково з'явитися наведений нижче екран.

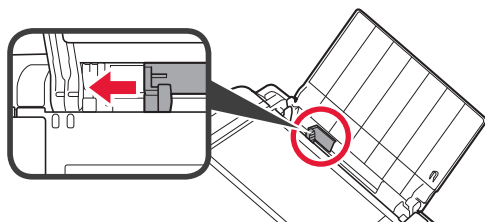


Завантаження фотопаперу

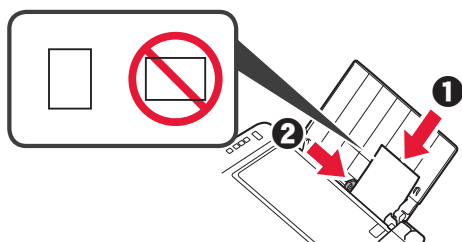
- 1 Відкрийте підпору для паперу.



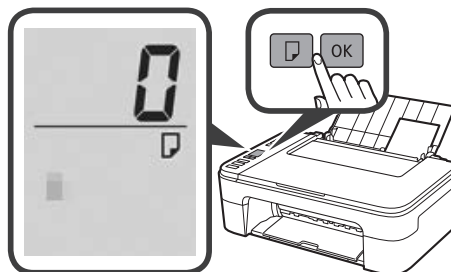
- 2 Посуньте напрямник для паперу ліворуч.



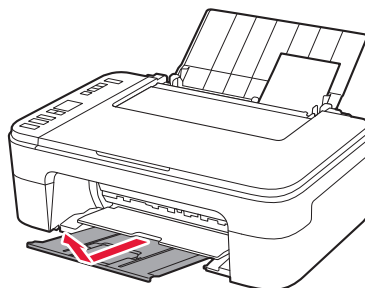
- 3 ❶ Завантажте кілька аркушів фотопаперу по правому краю стороною для друку догори.
❷ Посуньте напрямник для паперу, щоб вирівняти його зі стороною стосу паперу.



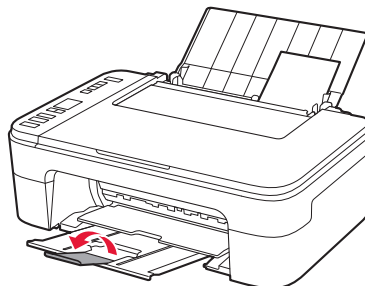
- 4 Натисніть кнопку **Вибір паперу (Paper Select)**, виберіть формат паперу та натисніть кнопку **ОК**.



- 5 Витягніть лоток виведення паперу.



- 6 Відкрийте подовжувач вивідного лотка.



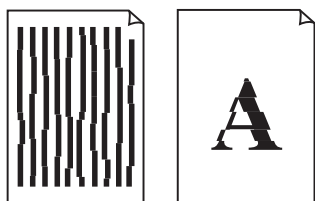
Якщо результати друку незадовільні

Виконайте процедуру Вирівнювання друкуючої головки (Print Head Alignment), якщо результати друку містять викривлені лінії чи невідповідні кольори або іншим чином не відповідають вашим очікуванням.

Щоб отримати докладніші відомості, клацніть пункт **Технічне обслуговування** у документі **Онлайнний посібник** і див. розділ **Якщо роздруківка бліда або нерівна > Вирівнювання Друкуючої головки**.

Інструкції про те, як відкрити **Онлайнний посібник**, див. на звороті обкладинки цього посібника.

■ Зміщені лінії



■ Нерівномірні кольори або смуги



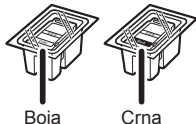
Postavljanje na mreži

<https://ij.start.canon>



1. Provjera isporučениh stavki

● Ulošci FINE



Boja

Crna

● Kabel za napajanje

● CD-ROM za postavu za Windows

● Sigurnosne i važne informacije

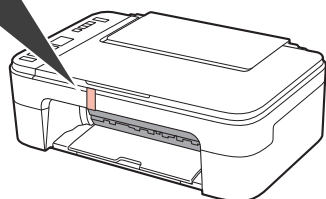
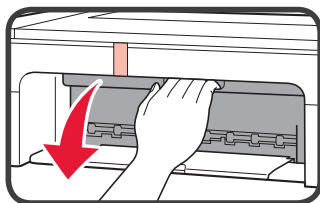
● Početak (ovaj priručnik)

2. Uklanjanje ambalaže

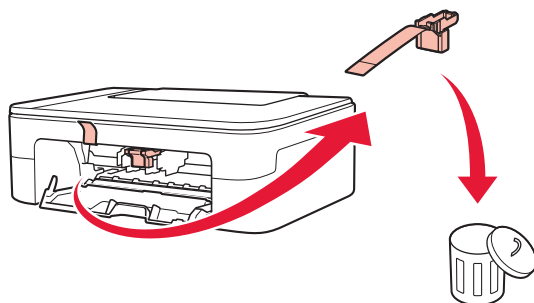


1 Uklonite i odložite svu ambalažu i narančastu traku s vanjske strane pisača.

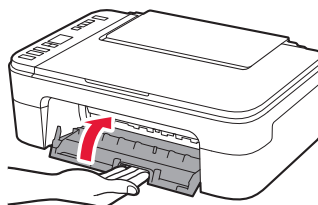
2 Otvorite poklopac.



3 Uklonite i odložite narančastu traku i zaštitni materijal iz uređaja.



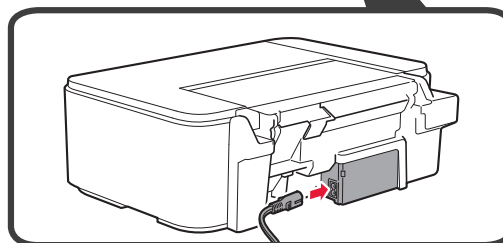
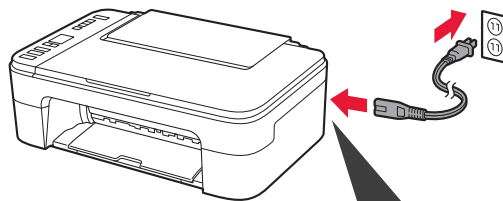
4 Zatvorite poklopac.



3. Uključivanje pisača

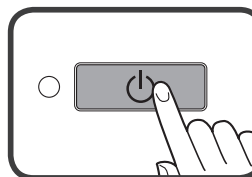


1 Povežite kabel za napajanje.



Još ne spajajte niti jedan drugi kabel.

2 Pritisnite gumb **UKLJUČENO (ON)**.

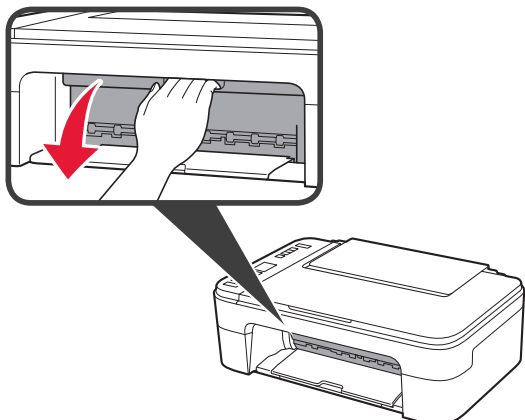


Ako se na zaslonu pojavi **E > 0 > 9**, pritisnite gumb **UKLJUČENO (ON)** za isključivanje pisača, zatim ponovite postupak od koraka 2 iz „2. Uklanjanje ambalaže“.

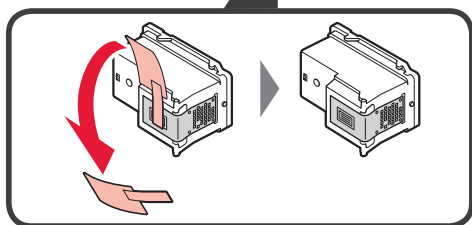
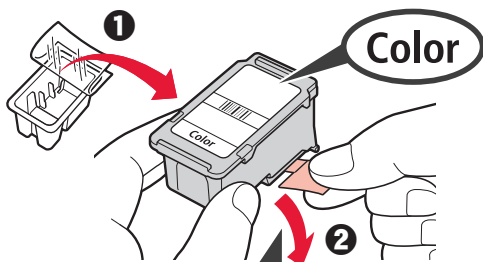
4. Umetanje uložaka FINE



1 Otvorite poklopac.



2 1 Izvadite uložak FINE u boji iz spremnika.
2 Uklonite zaštitnu traku.

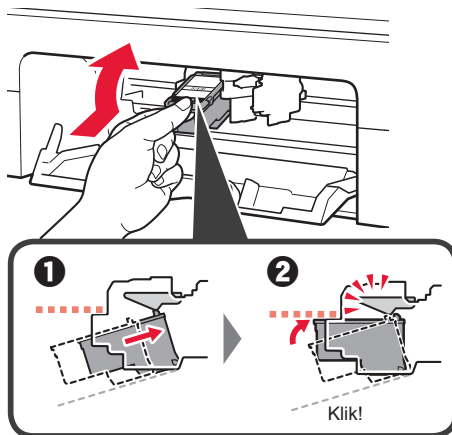


Ne dodirujte.

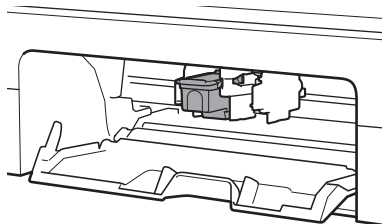
Pripazite na tintu na zaštitnoj traci.

3 1 Umetnite uložak FINE u boji u držač uložka FINE na lijevoj strani tako da ga blago nagnete prema gore.
2 Čvrsto gurajte uložak FINE unutra i prema gore dok se ne namjesti.

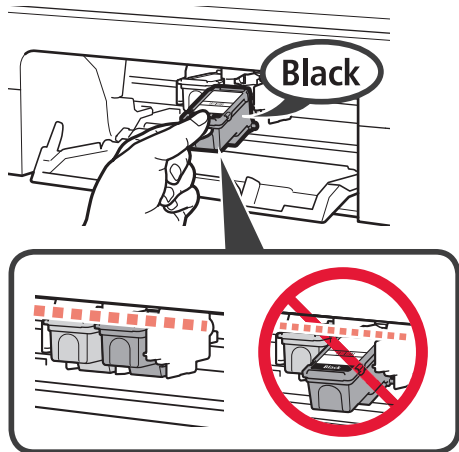
Provjerite da je uložak FINE uspravan i poravnat.



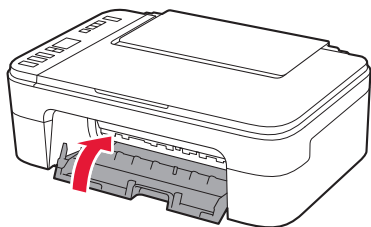
Nemojte je prisloniti uz okolne dijelove.



- 4 Ponovite korake od 2 do 3 kako biste umetnuli crni uložak FINE s desne strane.



- 5 Zatvorite poklopac.

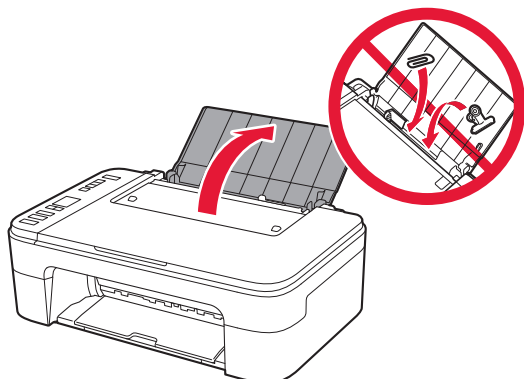


Ako se na zaslonu pojavi **E > 0 > 4**, vratite se na korak 3 iz „4. Umetanje uložaka FINE“ i potvrdite da su ulošci FINE u boji i crnoj boji ispravno postavljeni.

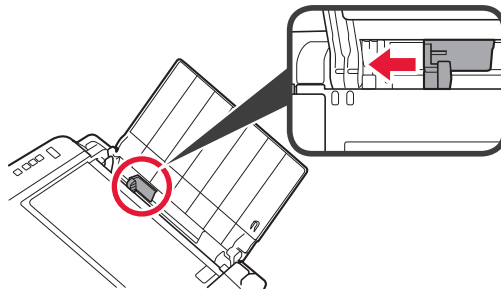
5. Umetanje papira



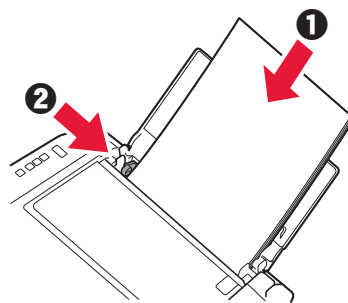
- 1 Otvorite oslonac papira.



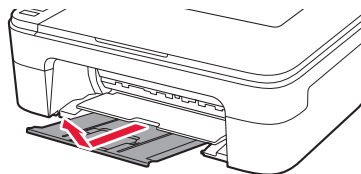
- 2 Povucite vodilicu papira ulijevo.



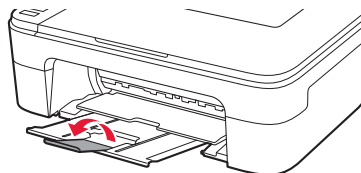
- 3
- 1 Umetnite obični papir veličine Letter ili A4 na desni rub s ispisnom stranom okrenutom prema gore.
 - 2 Povlačite vodilicu papira dok se ne poravnava sa stranicom snopa papira.



- 4 Izvucite ladicu za izlaz papira.

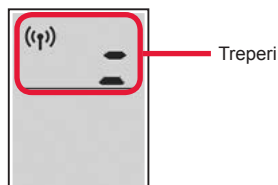


- 5 Otvorite produžetak ladice za izlaz papira.



6. Priprema za povezivanje

- 1 Provjerite pojavljuje li se zaslon kao u nastavku.



Koji uređaj spajate?



Računalo



Računalo i pametni telefon



Pametni telefon

Za upotrebu pisača bez povezivanja s drugim uređajima. → „7-c“

7-a

Povezivanje s računalom

Ako koristite više od jednog računala, izvršite ove korake na svakom od njih.



- 1 Na računalu pristupite web-mjestu Canon.

<https://ij.start.canon>



- 2 Odaberite  Postavljanje.

- 3 Unesite naziv modela svog pisača i kliknite **Kreni**.

- 4 Kliknite **Započni**.

- 5 Kliknite **Ako ste već pripremili svoj pisač, idite na Poveži**.

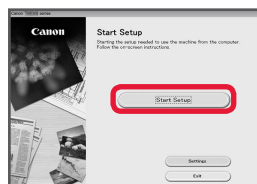
»»» Napomena

Sljedeći koraci namijenjeni su za korisnike sustava Windows (osim za Windows 10 in S mode) i sustava macOS. Za druge operacijske sustave nastavite s postavljanjem prateći upute na zaslonu.

- 6 Kliknite **Preuzmi**.

- 7 Pokrenite preuzetu datoteku.

- 8 Kliknite **Pokreni postavljanje (Start Setup)**.



- 9 Slijedite upute na zaslonu.

- Ove radnje mogu potrajati.
- Ako se želite povezati i s pametnim telefonom, pogledajte odjeljak „7-b. Povezivanje pametnog telefona“ na stranici 5.

Upotreba CD-ROM-a za postavu za Windows

U CD-ROM-u dvaput kliknite **EasySetup.exe**, a zatim nastavite od koraka 3. Ako internetska veza nije uspostavljena, u CD-ROM-u otvorite mapu **win** i dvaput kliknite **SETUP.exe**. Time ćete instalirati upravljački program za pisač.

7-b

Povezivanje pametnog telefona

Ako koristite više od jednog pametnog telefona, izvršite ove korake na svakom od njih.



Prije početka izvršite ovdje navedene postupke.

- 1 Omogućite postavku Wi-Fi na pametnom telefonu.
- 2 Povežite pametni telefon s bežičnim usmjernikom (ako imate bežični usmjernik).
Više detalja potražite u priručnicima o pametnom telefonu i bežičnom usmjerniku.

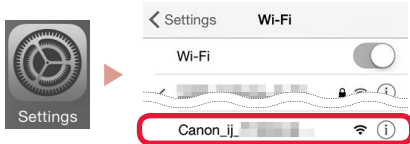
1 Instalirajte aplikaciju „Canon PRINT Inkjet/SELPHY” na svoj pametni telefon.

- Skenirajte QR kôd prikazan s desne strane kako biste pristupili web-lokaciji Canon, a zatim preuzmite aplikaciju.



2 Otvorite postavke Wi-Fi na vašem pametnom telefonu. Dodirnite naziv mreže (SSID) koji započinje s „Canon_ij_“.
Ako se „Canon_ij_“ ne pojavi, prijedite na korak 3.

(Primjer zaslona iOS)



3 Otvorite instaliranu aplikaciju.



4 Slijedite upute na zaslonu u aplikaciji kako biste dodali svoj pisač.

Nakon dodavanja pisača možete ispisivati s pametnog telefona.
Za ispisivanje fotografija pogledajte „Umetanje fotopapira” na stranici 6.

7-c

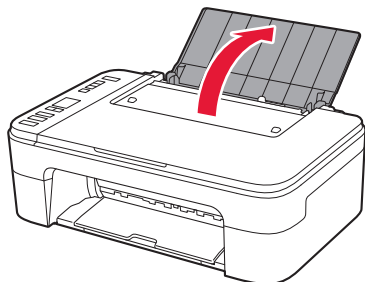
Niti jedan uređaj nije povezan

- 1 Pritisnite gumb **Zaustavi (Stop)**.
- 2 Provjerite pojavljuje li se zaslon kao u nastavku.

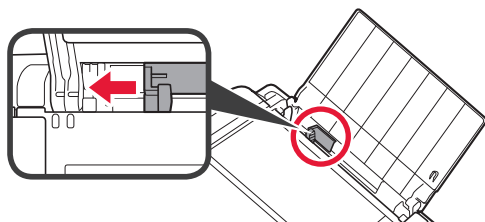


Umetanje fotopapira

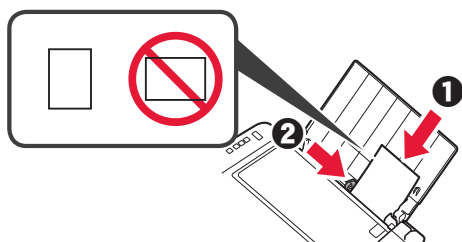
- 1 Otvorite oslonac papira.



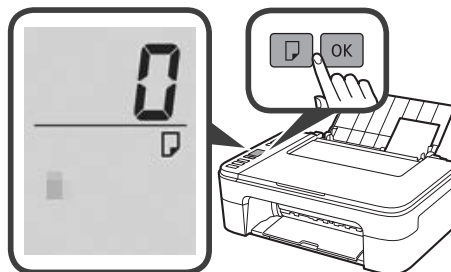
- 2 Povucite vodilicu papira ulijevo.



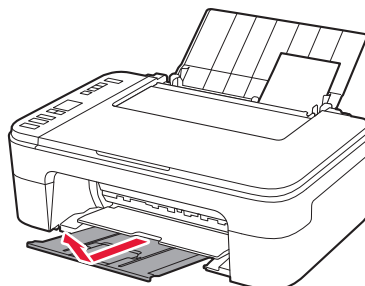
- 3
- 1 Umetnite nekoliko listova fotopapira na desni rub s ispisnom stranom okrenutom prema gore.
 - 2 Povlačite vodilicu papira dok se ne poravna sa stranicom snopa papira.



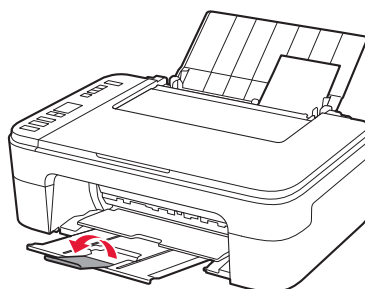
- 4 Pritisnite gumb **Odabir papira (Paper Select)**, odaberite veličinu papira i zatim pritisnite gumb **U redu (OK)**.



- 5 Izvucite ladicu za izlaz papira.



- 6 Otvorite produžetak ladicice za izlaz papira.



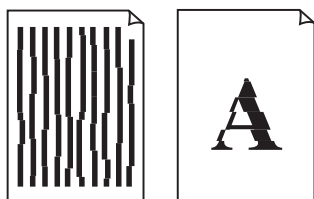
Ako rezultati ispisa nisu zadovoljavajući

Izvršite Poravnavanje ispisne glave (Print Head Alignment) ako su ravne linije zakrivljene, boje nisu ravnomjerne ili rezultati ispisa iz nekog drugog razloga nisu zadovoljavajući.

Za više detalja kliknite **Održavanje u Priručnik na mreži** i pogledajte **Ako je ispis blijed ili nejednak > Poravnavanje Ispisne glave**.

Pogledajte poledinu ovog priručnika da biste vidjeli kako otvoriti **Priručnik na mreži**.

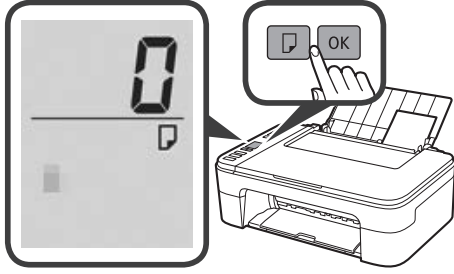
- Krivo poravnate linije



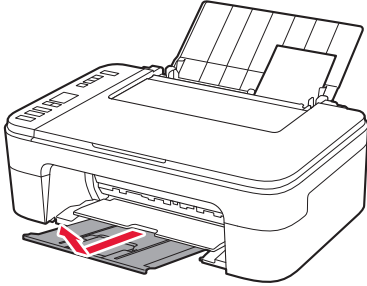
- Neravnomjerne ili prošarane boje



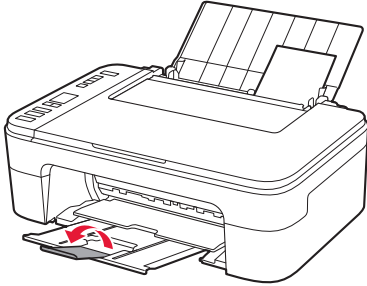
4 اضغط على الزر تحديد الورق (Paper Select) وحدد حجم الورق، ثم اضغط على الزر موافق (OK).



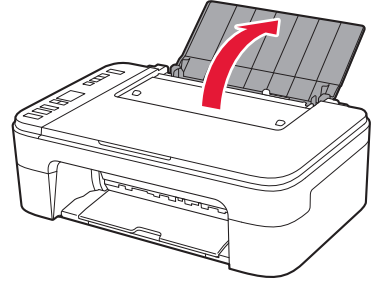
5 اسحب درج إخراج الورق للخارج.



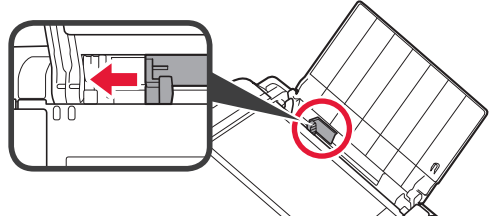
6 افتح امتداد درج الإخراج.



1 افتح دعامة الورق.

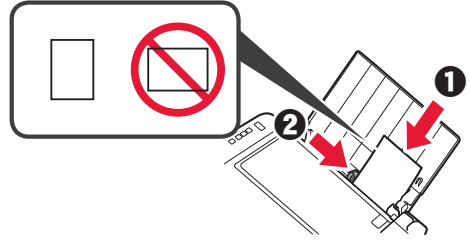


2 قم بتحريك موجه الورق إلى اليسار.



3 1 قم بتحميل عدة ورقات من ورق الصور الفوتوغرافية تجاه الحافة اليمنى مع توجيه جانب الطباعة لأعلى.

2 قم بتحريك موجه الورق لمحاذاته مع جانب رزمة الورق.



في حالة وجود نتائج الطباعة غير مرضية

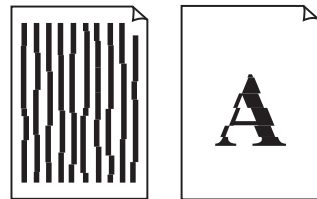
قم بإجراء محاذاة رأس الطباعة (Print Head Alignment) إذا كان هناك اعوجاج في السطور المستقيمة أو تضارب في الألوان أو كانت نتائج الطباعة على خلاف ما تتوقعه.

لمعرفة التفاصيل، انقر فوق الصيانة الموجود في الدليل على الإنترنت وراجع إذا كانت الطباعة باهتة أو غير مستوية < محاذاة رأس الطباعة. راجع الغلاف الخلفي لهذا الدليل لمعرفة طريقة فتح الدليل على الإنترنت.

■ ألوان غير متساوية أو مخططة



■ الخطوط غير متوازية



الاتصال بهاتف ذكي

إذا كنت تستخدم هواتف ذكية متعددة، فقم بإجراء هذه الخطوات على كل هاتف ذكي.



قم بتجهيز ما يلي قبل البدء.

- 1 قم بتمكين الإعدادات Wi-Fi على هاتفك الذكي.
- 2 قم بتوصيل الهاتف الذكي بالموحة اللاسلكي (إذا كان لديك موجه لاسلكي).
راجع دليلي الهاتف الذكي والموجه اللاسلكي لمزيد من التفاصيل.



3 افتح التطبيق المثبت.

4 اتبع الإرشادات الواردة على الشاشة في التطبيق لإضافة الطابعة.

1 قم بتثبيت التطبيق "Canon PRINT Inkjet"/"SELPHY" على هاتفك الذكي.

- امسح رمز الاستجابة السريعة الموجود على اليسار للوصول إلى موقع الويب لشركة Canon، ثم قم بتنزيل التطبيق.



2 افتح إعدادات Wi-Fi على هاتفك الذكي. انقر فوق اسم الشبكة (SSID) الذي يبدأ بكلمة "_Canon_ij_" في حالة عدم ظهور "_Canon_ij_"، تابع إلى الخطوة 3. (مثل لشاشة تعمل بنظام iOS)



بمجرد إضافة الطابعة الخاصة بك، يمكنك الطابعة من هاتفك الذكي.
لطباعة الصور، راجع "تحميل ورق الصور الفوتوغرافية" في صفحة 6.

بدون الاتصال بأجهزة أخرى

- 1 اضغط على الزر إيقاف (Stop).
- 2 تأكد من ظهور الشاشة التالية كما هو موضح أدناه.



ما الجهاز الذي تقوم بتوصيله؟

الهاتف الذكي



الكمبيوتر والهاتف الذكي



الكمبيوتر



لاستخدام طابعتك دون الاتصال بأية أجهزة أخرى. ← "7-c"



الاتصال بجهاز كمبيوتر

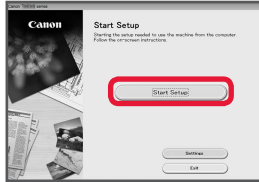
7-a

إذا كنت تستخدم أجهزة كمبيوتر متعددة، فقم بإجراء هذه الخطوات على كل جهاز كمبيوتر.

6 انقر فوق **Download**.

7 قم بتشغيل ملف التنزيل.

8 انقر فوق **بدء الإعداد (Start Setup)**.



9 اتبع الإرشادات الواردة على الشاشة.

- قد تستغرق هذه العمليات بعض الوقت.
- للاتصال بهاتف ذكي أيضاً، راجع "7-b". الاتصال بهاتف ذكي " في صفحة 5.

1 قم بالوصول إلى موقع الويب لشركة Canon من جهاز كمبيوتر.

<https://ij.start.canon>



2 حدد **الإعداد**.

3 قم بإدخال اسم طراز الطابعة الخاصة بك، ثم انقر فوق **انتقال**.

4 انقر فوق **بدء**.

5 انقر فوق **إذا كنت قد قمت بتجهيز الطابعة بالفعل، فانتقل إلى توصيل**.

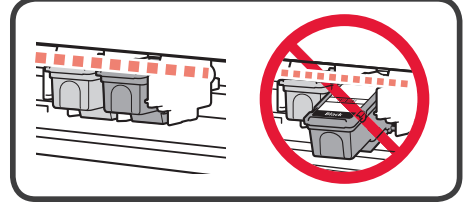
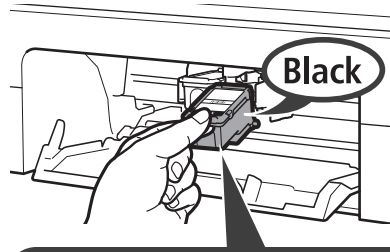
ملاحظة

الخطوات التالية خاصة بمستخدمي Windows (باستثناء Windows 10 in S mode و macOS). وبالنسبة لأنظمة التشغيل الأخرى، استمر في إجراء الإعداد باتباع الإرشادات الواردة على الشاشة بدلاً من ذلك.

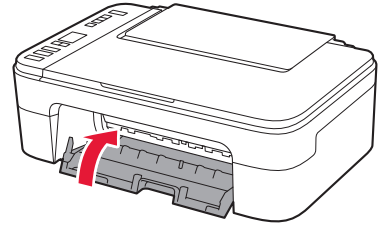
استخدام القرص المضغوط الخاص بالإعداد لنظام Windows

انقر نقرًا مزدوجًا فوق **EasySetup.exe** في القرص المضغوط، ثم تابع من الخطوة 3. إذا لم يكن لديك اتصال بالإنترنت، فافتح المجلد **win** في القرص المضغوط، ثم انقر نقرًا مزدوجًا فوق **SETUP.exe**. وسيؤدي ذلك إلى تثبيت برنامج تشغيل الطابعة.

4 كرر الخطوات من 2 إلى 3 لتركيب خرطوشة FINE للحبر الأسود على الجانب الأيمن.



5 أغلق الغطاء.

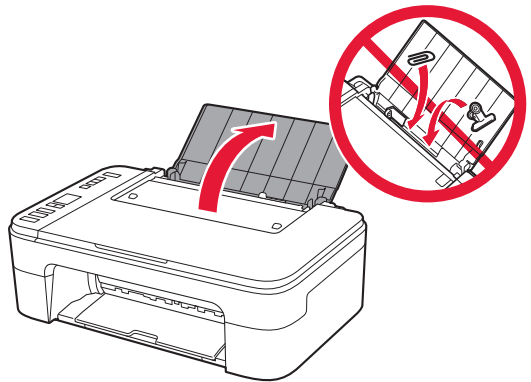


في حالة ظهور $E > 0 > 4$ على الشاشة، قم بالعودة إلى الخطوة 3 من "4. تركيب خرطوش FINE" وتأكد من تركيب خرطوش FINE لحبر الألوان والحبر الأسود بشكل صحيح.

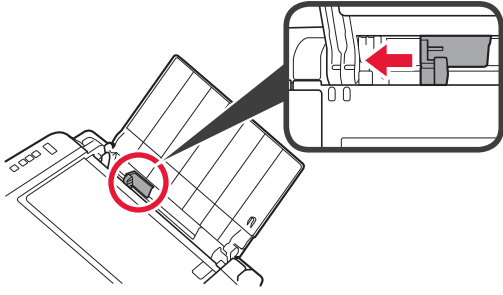
5. تحميل الورق



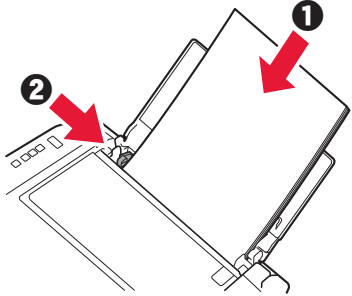
1 افتح دعامة الورق.



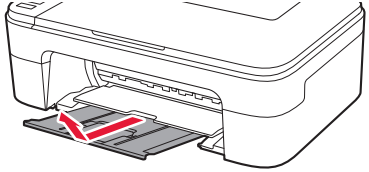
2 قم بتحريك موجه الورق إلى اليسار.



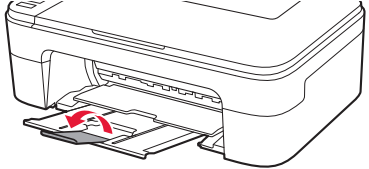
3 1 قم بتحميل ورق عادي بحجم Letter أو A4 تجاه الحافة اليمنى مع توجيه جانب الطباعة لأعلى.
2 قم بتحريك موجه الورق لمحاذاته مع جانب رزمة الورق.



4 اسحب درج إخراج الورق للخارج.

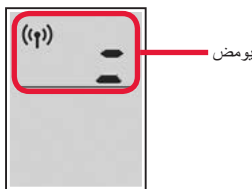


5 افتح امتداد درج الإخراج.

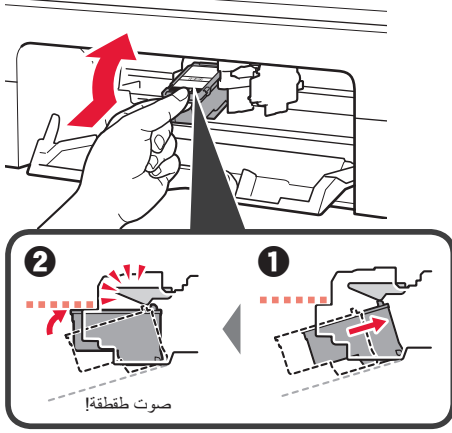


6. إعداد الاتصال

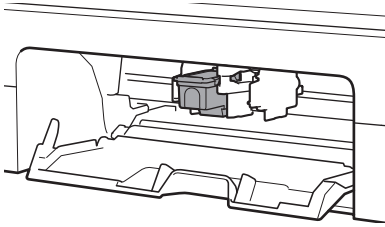
1 تأكد من ظهور الشاشة التالية كما هو موضح أدناه.



- 3
- 1 أدخل خرطوشة FINE لحبر الألوان في حامل خرطوشة FINE الموجود على الجانب الأيسر بزاوية لأعلى قليلاً.
 - 2 ادفع خرطوشة FINE للداخل ولأعلى بإحكام حتى تصدر صوت طقطقة يدل على استقرارها في مكانها.
- تأكد من أن خرطوشة FINE مستقيمة ومستوية.

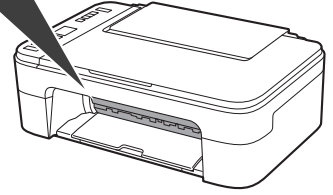
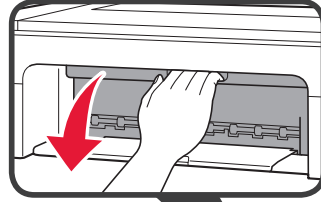


لا تغطها تصطمم بالأجزاء المحيطة بها.

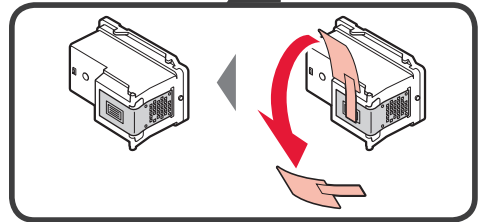
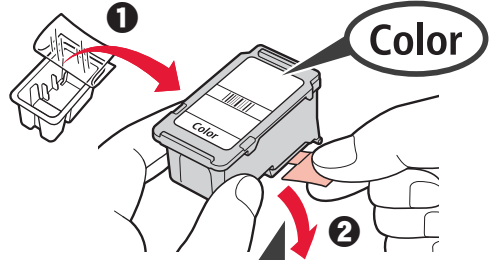


4. تركيب خرطوش FINE

1 افتح الغطاء.



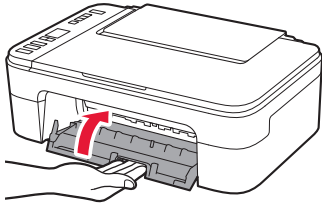
- 1 أخرج خرطوشة FINE لحبر الألوان من الحاوية.
- 2 قم بإزالة الشريط اللاصق الواقي.



لا تلمسه.

توخ الحذر من وجود حبر على الشريط اللاصق الواقي.

4 أغلق الغطاء.



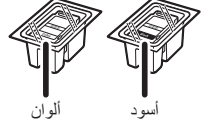
الإعداد عبر الإنترنت
<https://ij.start.canon>



1. التحقق من العناصر المضمنة

- سلك الطاقة
- القرص المضغوط الخاص بالإعداد لنظام Windows
- معلومات الأمان والمعلومات الهامة
- دليل البدء (هذا الدليل)

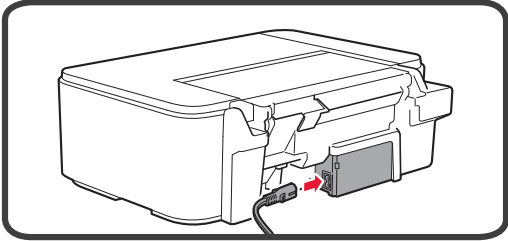
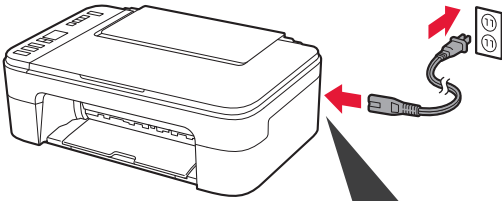
● خراطيش FINE



3. تشغيل الطابعة

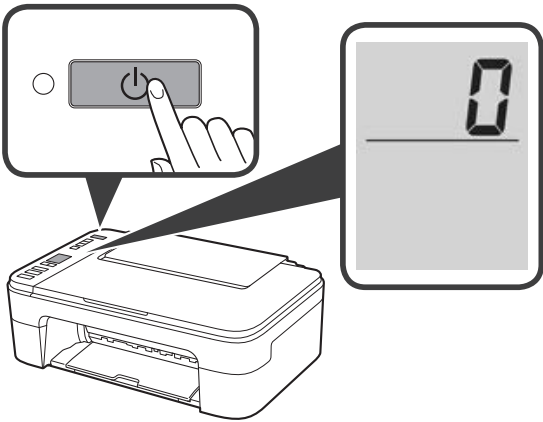


1 قم بتوصيل سلك الطاقة.



في هذا الوقت، لا تقم بتوصيل أي كبل آخر.

2 اضغط على الزر تشغيل (ON).



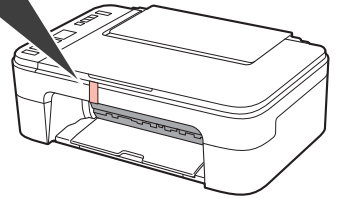
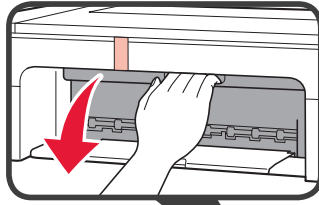
في حالة ظهور $E > 0 > 9$ على الشاشة، اضغط على الزر تشغيل (ON) لإيقاف تشغيل الطابعة، ثم أعد إجراء الخطوات من الخطوة 2 في "إزالة مواد التغليف".

2. إزالة مواد التغليف

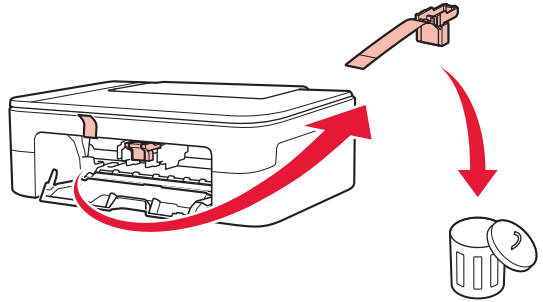


1 أزل أي مواد تغليف و الشريط اللاصق البرتقالي من السطح الخارجي للطابعة وتخلص منهما.

2 افتح الغطاء.



3 أزل الشريط اللاصق البرتقالي و المادة الواقية الموجودين بالداخل وتخلص منهما.





Access Online Manual
Odprite Spletni priročnik
Достъп до Онлайн ръководство
Доступ к документу Онлайн-руководство
Pristupite dokumentu Priručnik na mreži

Accès au Manuel en ligne
Accesați Manual online
Çevrimiçi El Kitabı'na erişme
Доступ до документа Онлайнвий посібник
الوصول إلى الدليل على الإنترنت

From your browser

À partir de votre navigateur

Prek brskalnika

Din browser

От браузър

Tarayıcınızdan

Из вашего браузера

З вашого браузера

Iz svog preglednika

من المتصفح الخاص بك

