

## WFT Utilityの使用方法

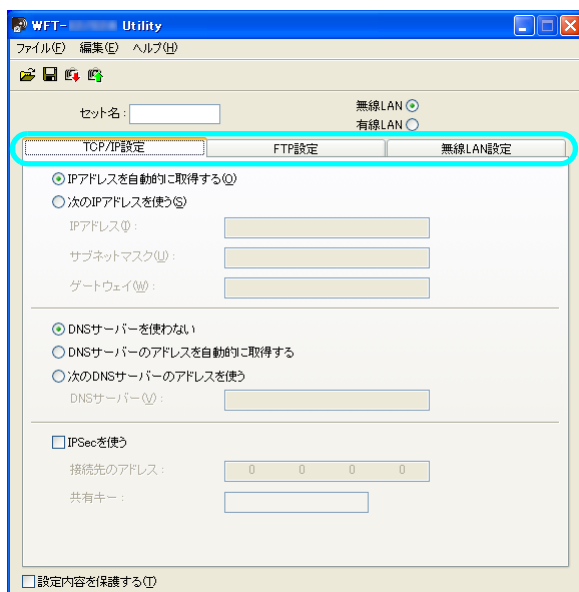
WFT Utilityを使用すると、無線／有線LANの設定を行うことができます。カメラとWFT-E4 IIが手元にないときに無線／有線LANの設定ファイルを作っておきたいときに有効です。

### WFT Utilityを起動する

- Windowsでは、[スタート] ボタンを押して、[すべてのプログラム]（または [プログラム]）→ [Canon Utilities] → [WFT Utility] を選んで使用している機種種のWFT Utilityを起動します。
- Macintoshでは、[アプリケーション] → [Canon Utilities] → [WFT Utility] の順にフォルダを開いて使用している機種種のWFT Utilityを起動します。

### 無線／有線LANの設定を行う

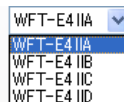
- WFT-E4 IIの [TCP/IP設定]、[FTP設定]、[無線LAN設定] タブを選び、無線／有線LANの接続に必要な設定を行います。設定できる内容は、カメラと同じです。



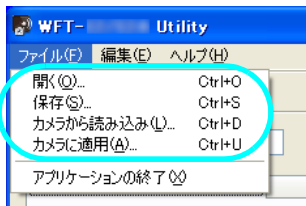
## 無線LANのチャンネル設定について

[無線LAN設定] タブで無線LANのチャンネルを設定するとき  
は、始めに使用している WFT-E4 II のタイプを選んでくださ  
い。

接続方法(Q) :



## 無線／有線LANの設定ファイルについて



- 設定ファイルの利用方法を説明します。

開く	パソコンやCFカードに保存されている設定ファイルを開きます。
保存	設定ファイルをパソコンやCFカードに保存します。[セット名] がファイル名として使用されます。 CFカードに保存した設定ファイルをカメラに適用するときは、WFT-E4 II使用説明書の、「設定内容の保存と読み込み」の項目を参照してください。
カメラから読み込み	カメラ内の設定ファイルをパソコンに読み込みます。カメラとパソコンをUSBケーブルで接続しておいてください。
カメラに適用	設定ファイルをカメラに適用します。カメラとパソコンをUSBケーブルで接続しておいてください。