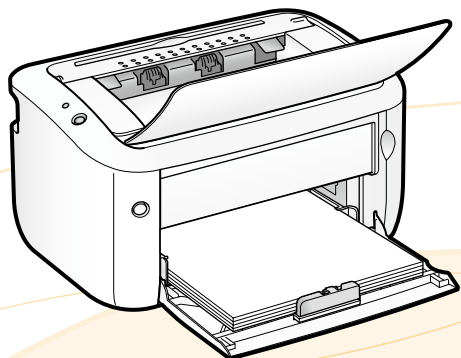


LBP6020/LBP6020B

Első lépések



Tartalom

1. fejezet Fontos biztonsági előírások	1
2. fejezet A nyomtató telepítése/A nyomtatóillesztő program telepítése	4
1. lépés A telepítés előkészítése.....	4
2. lépés A csomagolóanyagok eltávolítása és a nyomtató elvitele az üzembe helyezés helyére.....	4
3. lépés A tápkábel csatlakoztatása.....	6
4. lépés Papír betöltése	6
5. lépés A nyomtatóillesztő program telepítése	7
6. lépés A nyomtató működésének ellenőrzése.....	8
3. fejezet Napi használat.....	9
Nyomtatóállapot ablak.....	9
A festékkazetta cseréje	9
Papírelakadás	11

FIGYELEM!

Mielőtt a terméket használatba venné, olvassa el ezt az útmutatót. Miután elolvasta az útmutatót, őrizze meg gondosan, mert a későbbiekben még szüksége lehet rá.

1. fejezet Fontos biztonsági előírások

A nyomtató használata előtt olvassa el figyelmesen a „Fontos biztonsági előírások” című részt.

Mivel az előírások célja annak megakadályozása, hogy a felhasználó vagy mások sérülést szenvedjenek, illetve az anyagi javakban kár keletkezzen, mindig tartsa be azokat.

Ne hajtson végre a kézikönyvben leírtaktól eltérő műveleteket, mert azok váratlan balesetekhez vagy sérülésekhez vezethetnek. Ha a készüléket nem megfelelő módon üzemeltetik vagy használják, személyi sérülés történhet, illetve olyan, költséges javítást igénylő károk keletkezhetnek, amelyekre a készülékre vonatkozó korlátozott jótállás nem terjed ki.

Jelek

▲ FIGYELEM

Olyan műveletekre vonatkozó figyelmeztetés, amelyek nem megfelelő végrehajtása halált vagy személyi sérülést okozhat. A készülék biztonságos használata érdekében mindig vegye figyelembe ezeket a figyelmeztetéseket.

▲ VIGYÁZAT

Olyan műveletekre hívja fel a figyelmet, amelyek nem megfelelően végrehajtva személyi sérülést okozhatnak. A készülék biztonságos használata érdekében mindig vegye figyelembe ezeket a figyelmeztetéseket.

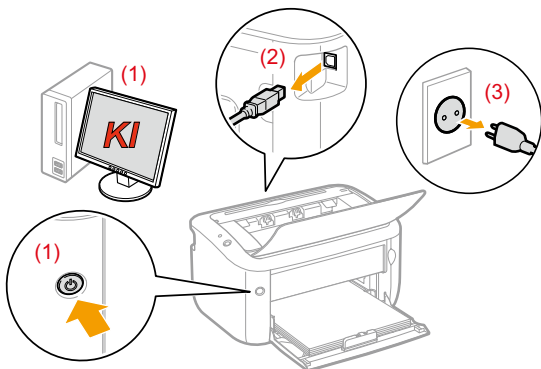
Telepítés

▲ FIGYELEM

- Ne telepítse a nyomtatót alkohol, festékhígító vagy egyéb gyúlékony anyag közelében. Ha a nyomtató belső elektromos alkatrészei gyúlékony anyaggal érintkeznek, az tüzet vagy áramütést okozhat.
- Ne helyezze az alább felsorolt tárgyakat a nyomtatóra:
 - nyakláncok és egyéb fémtárgyak
 - csészek, vázák, virágcserepek, illetve vizet vagy folyadékot tartalmazó egyéb edények

Ha ezek bármelyike a nyomtató nagyfeszültségű belső részeivel érintkezik, az tüzet vagy áramütést okozhat.

Ha ilyen tárgyak a nyomtatóba esnek vagy folynak, azonnal kapcsolja KI a főkapcsolót (1), és húzza ki a csatlakozókábeleket, ha csatlakoztatva vannak (2). Ezt követően húzza ki a tápkábel csatlakozóját a hálózati aljzataból (3), és forduljon a Canon hivatalos helyi forgalmazójához.



▲ VIGYÁZAT

- Ne helyezze a nyomtatót instabil helyre, például ingatag vagy lejtős felületre, illetve nagyfokú rázkódásnak kitétt területre, mert a leeshet vagy lebillenhet, és ezzel személyi sérülést okozhat.
- A szellőzőnyílások a nyomtató belső alkatrészeinek megfelelő szellőzését biztosítják. Ne helyezze a nyomtatót puha felületre, például ágyra, díványra vagy takaróra. A szellőzőnyílások eltakarása a nyomtató túlmelegedését okozhatja, ami tüzet eredményezhet.
- Ne helyezze üzembe a nyomtatót az alábbi helyeken, mert ezzel tüzet vagy áramütést okozhat:
 - nedves vagy poros hely
 - füstnek vagy főzésből, párasító berendezésből származó gőzöknek kitétt hely
 - esőnek vagy hónak kitétt hely
 - vízcsaphoz vagy vízhez közeli hely
 - közvetlen napsugárzásnak kitétt hely
 - magas hőmérsékletnek kitétt hely
 - nyílt lánghoz közeli terület
- Telepítéskor helyezze a nyomtatót óvatosan a helyére, nehogy kezei a nyomtató és a padló vagy a nyomtató és egy másik készülék közé szoruljanak, mert ez személyi sérüléshez vezethet.
- A csatlakozókábel csatlakoztatását megfelelő módon, az elektronikus kézikönyv utasításainak megfelelően kell elvégezni. Ha az illesztőkábel nem megfelelően csatlakoztatja, az hibás működést és áramütést okozhat. (Lásd az elektronikus kézikönyvben).
- Áthelyezéskor az elektronikus kézikönyv utasításainak megfelelően fogja meg a nyomtatót. Ellenkező esetben a nyomtató leeshet, ami személyi sérülést okozhat. (Lásd az elektronikus kézikönyvben).

Tápellátás

▲ FIGYELEM

- Ne rongálja és ne alakítsa át a tápkábelt. Ne helyezzen továbbá nehéz tárgyakat a tápkábelre, ne rángassa és ne hajlítsa meg azt túlzott mértékben, mert ezzel elektromos károsodást, ezen keresztül pedig tüzet vagy áramütést okozhat.
- Tartsa távol a tápkábelt minden hőforrástól. Ellenkező esetben a tápkábel szigetelése megolvadhat, ami tüzet vagy áramütést okozhat.
- Ne feszítse ki a tápkábelt, mivel ettől meglazulhat és túlmelegedhet a csatlakozó, ez pedig tüzet okozhat.
- A tápkábel megsérülhet, ha rálépnek, tűzőkapcsokkal rögzítik vagy nehéz tárgyakat helyeznek rá. A sérült tápkábel további használata balesethez, például tűzhöz vagy áramütéshez vezethet.
- Ne csatlakoztassa és ne távolítsa el a tápkábelt nedves kézzel, mert ez áramütést okozhat.
- Ne csatlakoztassa a tápkábelt elektromos elosztóaljzathoz, mert ez tüzet vagy áramütést okozhat.
- Ne kösse köteggbe a tápkábelt, és ne kössön rá csomót, mert ezzel tüzet és áramütést okozhat.
- A tápkábelt teljesen nyomja be a váltakozó áramú csatlakozóaljzatba. Ennek elmulasztása tüzet vagy áramütést okozhat.

- Ha a tápkábelnek a csatlakozódugó felőli része túlságosan megfeszül, a tápkábel megsérülhet, vagy megszűnhet a csatlakozás a készülék belsejében található vezetékekhez. Ez tüzet okozhat. Ügyeljen az alábbiakra:
 - Ne csatlakoztassa és ne húzza ki túl gyakran a tápkábelt.
 - Ne lépjen rá a tápkábelre.
 - Ne hajlítsa meg a tápkábelt a csatlakozónál, és ne fejtse ki folyamatos erőhatást a készülék aljzatára és a tápcsatlakozóra.
 - Ne tegye ki ütődésnek a tápcsatlakozót.
- Ne használjon a gyártó által a készülékhez mellékelten eltérő tápkábelt, ellenkező esetben tüzet és áramütést okozhat.
- Általában kerülje a hosszabbítókábel használatát. A hosszabbítókábel használata tüzet vagy áramütést okozhat.

▲ VIGYÁZAT

- Ne használjon a gyártó által előírt névleges feszültségtől eltérő feszültségű tápellátást, ellenkező esetben tűz vagy áramütés keletkezhet.
- A tápcsatlakozó dugójának kihúzásakor mindig a dugót fogja meg. Ne húzza a kábelt, nehogy a tápkábel belső vezetéke a felszínre kerüljön vagy a kábel szigetelése megsérüljön, mert mindez elektromos szivárgást okozhat, ami tűz vagy áramütés veszélyét idézi elő.
- Hagyjon elegendő helyet a tápkábel csatlakozója körül, hogy könnyen ki tudja húzni. Ha a tápkábel csatlakozója körül tárgyak találhatók, vészhelyzetben esetleg nem lehet a csatlakozót kihúzni.

Kezelés

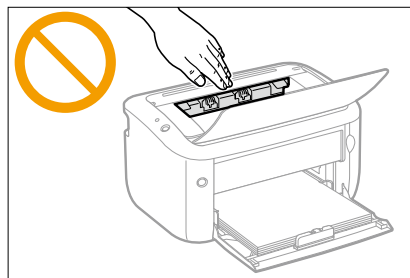
FIGYELEM

- Ne szerelje szét, és ne alakítsa át a nyomtatót. A nyomtató belsejében magas hőmérsékletű és nagyfeszültségű alkatrészek találhatók, amelyek tüzet vagy áramütést okozhatnak.
- Az elektromos berendezések nem megfelelő használat mellett veszélyesek lehetnek. Ne engedje, hogy gyermekek nyúljanak a tápkábelhez, a kábelekhez, a belső alkatrészekhez vagy az elektromos részekhez.
- Ha a nyomtatóból szokatlan zajok hallhatók, vagy a nyomtatóból füst, forróság vagy szokatlan szag árad, azonnal kapcsolja KI a főkapcsolót, és húzza ki az illesztőkábeleket, ha csatlakoztatva vannak. Ezután húzza ki a hálózati kábelt a hálózati csatlakozóaljzathoz, majd forduljon a Canon hivatalos helyi viszonteladóhoz. A további használat tüzet vagy áramütést okozhat.
- Ne használjon gyúlékony spray-eket a nyomtató közelében. Ha a nyomtató belső elektromos alkatrészei gyúlékony anyaggal érintkeznek, az tüzet vagy áramütést okozhat.
- A nyomtató áthelyezése előtt mindig kapcsolja KI a főkapcsolót, és húzza ki a tápkábelt, valamint az illesztőkábeleket. Ellenkező esetben károsodhatnak a kábelek és vezetékek, ami tüzet vagy áramütést okozhat.
- A nyomtató áthelyezését követően ellenőrizze, hogy a tápkábel, illetve tápcsatlakozó teljesen be van-e nyomva az aljzatba. Ennek elmulasztása túlmelegedést és tüzet okozhat.
- Ügyeljen arra, hogy ne ejtsen gemkapcsot, tűzőkapcsot vagy egyéb fémtárgyat a nyomtató belsejébe. Ne öntsön vizet, egyéb folyadékot vagy gyúlékony anyagot (alkoholt, benzint, festékhígítót stb.) a nyomtató belsejébe. Ha ezek bármelyike a nyomtató nagyfeszültségű belső részeivel érintkezik, az tüzet vagy áramütést okozhat. Ha ezek a nyomtatóba esnek vagy folynak, azonnal kapcsolja KI a főkapcsolót, és húzza ki az illesztőkábeleket, ha csatlakoztatva vannak. Ezután húzza ki a tápkábelt a váltakozó áramú csatlakozóaljzathoz, majd forduljon a helyi hivatalos Canon viszonteladóhoz.
- Ha a készülék tápkábele csatlakoztatva van a hálózati csatlakozóaljzathoz, az USB-kábel csatlakoztatásakor és kihúzásakor ne érintse meg csatlakozó fémrészét, mert ez áramütést okozhat.

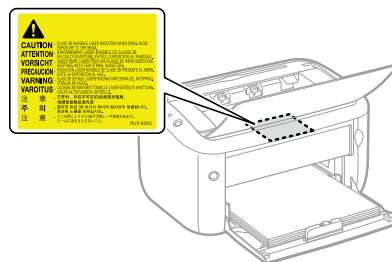
VIGYÁZAT

- Ne helyezzen nehéz tárgyakat a nyomtatóra. A tárgy vagy a nyomtató leeshet, és személyi sérülést okozhat.
- Kapcsolja ki a főkapcsolót, ha a nyomtatót hosszú ideig, például egy éjszakán át nem használja. Ha a nyomtatót hosszabb időn keresztül, például több napon át nem használja, kapcsolja KI a főkapcsolót, és húzza ki a tápkábelt.
- A készülék fedeleit finoman, óvatosan nyissa ki és csukja be. Ügyeljen arra, hogy az ujjai ne sérüljenek meg.

- Tartsa távol a kezét és a ruházatát a nyomtató kirakóterületén található hengertől. Még ha a nyomtató nem is nyomtat éppen, a henger hirtelen forogni kezdhet, és becsípheti a kezét vagy a ruháját, ami személyi sérüléshez vezethet.
- A kimeneti nyílás közvetlenül a nyomtatást követően forró lehet. Ne érjen a kimeneti nyílás körüli részhez, mert ez égési sérülést okozhat.



- A kinyomtatott papír közvetlenül a kiadást követően forró lehet. A papír eltávolítását és az eltávolított papír igazítását óvatosan végezze el, különösen folyamatos nyomtatást követően. Ennek elmulasztása égési sérülést okozhat.
- A nyomtatóban alkalmazott lézersugár az emberi szervezetre ártalmas lehet. A lézersugarat egy fedél tartja a lézeres beolvasóegységben belül, így nem áll fenn annak veszélye, hogy a lézersugár a nyomtató normál használatának során kijusson a nyomtatóból. Biztonsága érdekében olvassa el a következő megjegyzéseket és utasításokat.
 - Csak azokat a fedeleket nyissa fel, amelyeket a kézikönyv jelez.
 - Ne távolítsa el a lézeres beolvasóegység fedelén található figyelmeztető címkét.



- Ha a lézersugár a szembe jut, szemkárosodást okozhat.

Karbantartás és ellenőrzés

FIGYELEM

- A nyomtató tisztításakor kapcsolja KI a nyomtatót és a számítógépet, húzza ki az illesztőkábeleket, majd húzza ki a tápkábelt. Ennek elmulasztása tüzet vagy áramütést okozhat.
- A tápkábelt rendszeresen húzza ki a váltakozó áramú csatlakozóaljzathoz, és száraz ruhával tisztítsa meg a tápkábel fémcsatlakozói körüli területet a portól és egyéb szennyeződésektől. Nedves, poros vagy füstös helyen por gyűlhet fel a tápkábel csatlakozója körül, nedvessé válhat, és ez rövidzárlatot, majd tüzet okozhat.
- A nyomtató tisztítását vízzel vagy vízzel kevert híg mosószerrel átitatott, jól kicsavart ronggyal végezze. Ne használjon alkoholt, benzint, festékhígítót vagy más gyúlékony anyagot. Ha a nyomtató belső elektromos alkatrészei gyúlékony anyaggal érintkeznek, az tüzet vagy áramütést okozhat.
- A nyomtató egyes belső területein nagyfeszültség lehet jelen. Ügyeljen arra, hogy az elakadt papír eltávolítása, illetve a nyomtató belsejének vizsgálata során se nyaklánc, se karkötő, se más fémtárgy ne érjen a nyomtató belsejéhez, mert ez égési sérülést vagy áramütést okozhat.

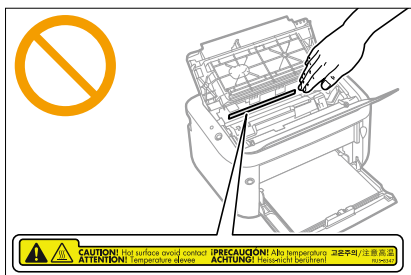
- Ne tegye ki az elhasznált festékkazettákat nyílt lángnak. A kazetta belsejében maradt festék meggyulladhat, és ezzel égési sérüléseket vagy tüzet okozhat.
- Ha véletlenül kiömlött vagy szétszóródott a festék, akkor gondosan gyűjtse össze a festékrészecskéket, vagy törölje fel egy puha, megnedvesített ruhával, és közben ügyeljen, hogy ne lélegezze be. A kiömlött festék feltakarításához soha ne használjon olyan porszívót, amely nincs ellátva porrobbanás elleni védelemmel. Ellenkező esetben a porszívó meghibásodhat, vagy porrobbanás történhet a statikus kisülés miatt.
- A nyomtató tisztítását követően ellenőrizze, hogy a tápkábel, illetve tápcsatlakozó teljesen be van-e nyomva az aljzatba. Ennek elmulasztása túlmelegedést és tüzet okozhat.
- Rendszeres időközönként ellenőrizze a tápkábelt és a tápcsatlakozót. Az alábbi esetek tűzveszélyt hordoznak magunkban, ezért vegye fel a kapcsolatot a Canon márkakereskedővel, vagy hívja a Canon információs vonalát!
 - Égésnyomok figyelhetők meg a tápkábelen.
 - Eldeformálódott vagy eltört a tápcsatlakozó széle.
 - A tápellátás ki- vagy bekapcsolódik a tápkábel meghajlításakor.
 - A tápkábel szigetelése sérült, repedt vagy benyomódott.
 - A tápkábel helyenként melegszik.

Karbantartás és ellenőrzés

- Rendszeresen győződjön meg arról, hogy a tápkábel és a dugó esetében nem fordulnak elő az alábbiak. Ennek elmulasztása tüzet vagy áramütést okozhat.
 - Meglazult a csatlakozóaljzat.
 - Megfeszült a tápkábel, például valamilyen nehéz tárgy súlyától vagy tűzőkapcsos rögzítéstől.
 - Meglazult a tápcsatlakozó.
 - Összetekeredett a tápkábel.
 - A tápkábel egy része közlekedési útvonalra került.
 - A tápkábel fűtőtest közelében van elhelyezve.

⚠ VIGYÁZAT

- Soha ne próbálja a nyomtatót egyedül megjavítani, kivéve a kézikönyvben ismertetett eseteket. A nyomtató belsejében nem található a felhasználó által javítható alkatrészek. Csak a kezelési utasításokban leírt kezelőszerveket állítsa be. A nem megfelelő beállítások személyi sérülést, illetve olyan, költséges javítást igénylő károkat okozhatnak, amelyekre a készülékre vonatkozó korlátozott garanciavállalás nem terjed ki.



- A fixálóegység és annak nyomtatón belüli környezete használat közben forróvá válik. Ügyeljen arra, hogy az elakadt papír eltávolításakor, illetve a nyomtató belsejének vizsgálatakor ne érintse meg a fixálóegységet és annak környezetét, mert ez égési sérülést okozhat.

- Ügyeljen arra, hogy az elakadt papír eltávolításakor, illetve a nyomtató belsejének vizsgálatakor ne tegye ki magát huzamosabb ideig a fixálóegység és környezete által sugárzott hőnek. Ez ugyanis enyhe égési sérüléseket okozhat még akkor is, ha közvetlenül nem érintette meg az égési sérüléseket okozó fixálóegységet és annak környezetét.
- Ha a papír elakadt, a megjelenő üzenetnek megfelelően úgy távolítsa el az elakadt papírt, hogy annak egyetlen darabja se maradjon a nyomtató belsejében. Emellett ne erőltesse kezét a képernyőn feltüntetettől eltérő részekbe. Ellenkező esetben égési vagy egyéb sérülést szenvedhet.
- Ügyeljen arra, hogy az elakadt papír eltávolításakor, illetve a festékkazetta cseréjekor ne kerüljön festék a kezeire vagy ruhájára, mivel az beszennyezheti a kezét vagy a ruháját. Ha festék kerül a kezére vagy a ruhájára, mossa le azonnal hideg vízzel. Meleg víz hatására a festék megköt, és lehetetlenné válik a festékfoltok eltávolítása.
- Ügyeljen arra, hogy az elakadt papír eltávolításakor ne hagyja a festéket vagy a papírt szétszóródni. A festék a szemébe vagy szájába kerülhet. Ha a festék a szemébe vagy a szájába kerülne, azonnal mossa ki hideg vízzel, majd forduljon orvoshoz.
- A papír betöltésekor vagy elakadt papír eltávolításakor vigyázzon, hogy a papír széle ne vágja meg a kezét.
- A festékkazetta eltávolításakor óvatosan kezelje a festékkazettát, nehogy a festék a szemébe vagy a szájába kerüljön. Ha a festék a szemébe vagy a szájába kerülne, azonnal mossa ki hideg vízzel, majd forduljon orvoshoz.
- Ne próbálja szétszerelni a festékkazettát. A festék szétszóródhat, és a szemébe vagy szájába kerülhet. Ha a festék a szemébe vagy a szájába kerülne, azonnal mossa ki hideg vízzel, majd forduljon orvoshoz.
- Ha a festékkazettából festék szivárog, vigyázzon, hogy ne lélegezze be, és ne engedje a festéket közvetlenül érintkezni a bőrrel. Ha a festék közvetlenül a bőrre kerül, mossa le szappannal. Bőrirritáció esetén, vagy ha belélegzi a festéket, azonnal forduljon orvoshoz.

Kellékanyagok

⚠ FIGYELEM

- Ne tegye ki az elhasznált festékkazettákat nyílt lángnak. Ekkor a festék meggyulladhat, ami égési sérülést vagy tüzet okozhat.
- Ne tárolja a festékkazettákat és a papírt nyílt lángnak kitett helyen. A festék, illetve a papír meggyulladhat, és ezzel égési sérüléseket vagy tüzet idézhet elő.
- A festékkazetta kidobásakor tegye a kazettát egy tasakba, megakadályozva ezzel a festék szétszóródását, majd kezelje a festékkazettát a helyi előírásoknak megfelelően.
- Ha véletlenül kiömlött vagy szétszóródott a festék, akkor gondosan gyűjtse össze a festékrészecskéket, vagy törölje fel egy puha, megnedvesített ruhával, és közben ügyeljen, hogy ne lélegezze be. A kiömlött festék feltakarításához soha ne használjon olyan porszívót, amely nincs ellátva porrobbanás elleni védelemmel. Ellenkező esetben a porszívó meghibásodhat, vagy porrobbanás történhet a statikus kisülés miatt.

⚠ VIGYÁZAT

- A festékkazettákat és egyéb kellékanyagokat kisgyermekektől elzárva tárolja. A festéket vagy más alkatrészeket lenyelni, azonnal forduljon orvoshoz.
- Ne próbálja szétszerelni a festékkazettát. A festék szétszóródhat, és a szemébe vagy szájába kerülhet. Ha a festék a szemébe vagy a szájába kerülne, azonnal mossa ki hideg vízzel, majd forduljon orvoshoz.
- Ha a festékkazettából festék szivárog, vigyázzon, hogy ne lélegezze be, és ne engedje a festéket közvetlenül érintkezni a bőrrel. Ha a festék közvetlenül a bőrre kerül, mossa le szappannal. Bőrirritáció esetén, vagy ha belélegzi a festéket, azonnal forduljon orvoshoz.
- Ha túl erősen húzza ki a zárószalagot, vagy a művelet közben megáll, a festék kifolyhat. Ha a festék a szemébe vagy a szájába kerülne, azonnal mossa ki hideg vízzel, és forduljon orvoshoz.

Egyéb

⚠ FIGYELEM

A nyomtató alacsony szintű mágneses mezőt gerjeszt. Amennyiben szívritmus-szabályozót használ és rendellenességeket észlel, menjen távolabb a nyomtatótól, és azonnal forduljon orvoshoz.

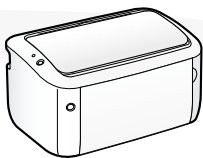
1. lépés A telepítés előkészítése

Az összes mellékelt tartozék meglétének ellenőrzése

Ha ezek valamelyike hiányzik vagy sérült, forduljon a helyi hivatalos Canon viszonteladóhoz.

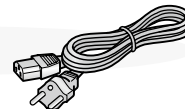
○ Nyomtató

(A festékkazetta már a nyomtatóba van helyezve.)



○ Tápkábel

(A készülékhez mellékelt tápkábel kivétele az ábrán láthatótól eltérő lehet.)



○ Felhasználói szoftver CD-ROM

A következők vannak mellékelve:

- Nyomtatóillesztő program
- e-Kézikönyv
- Első lépések



A nyomtató telepítésekor olvassa el az elektronikus kézikönyvet is.

(arab, bolgár, horvát, cseh, észt, görög, magyar, lett, litván, perzsa, portugál, román, szlovák, szlovén, török, ukrán)

- Automatikus kikapcsolóeszköz

○ Gyorstelepítési útmutató



A LAN-kábel, illetve USB-kábel nem tartozék. Kizárólag olyan USB-kábelt használjon, amelyen megtalálható a következő jelzés:



Az üzembe helyezés helyének meghatározása

Hőmérséklet és páratartalom

- Hőmérséklet: 10–30 °C
- Páratartalom: 20–80% relatív páratartalom (páraleszapódás nélkül)

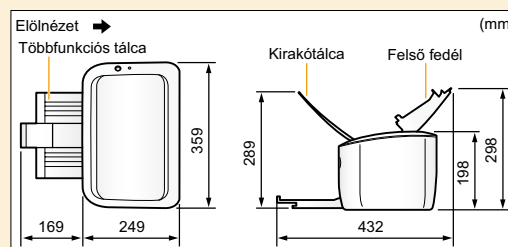
Tápellátásra vonatkozó követelmények

- 220–240 V (±10%), 50/60 Hz (±2 Hz)

Elhelyezésre vonatkozó követelmények

- Olyan terület, ahol elegendő hely van a nyomtató körül
- Jó szellőzést biztosító hely
- Sík, egyenletes felületű hely
- A nyomtató súlyát elbíró hely

Az üzembe helyezéshez megfelelő hely biztosításához lásd az alábbi méreteket.



2. lépés A csomagolóanyagok eltávolítása és a nyomtató elvitele az üzembe helyezés helyére

A csomagolóanyagok eltávolítása

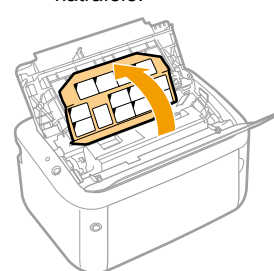
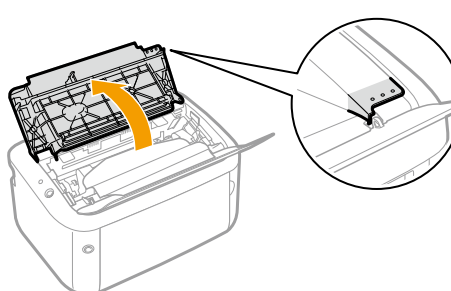
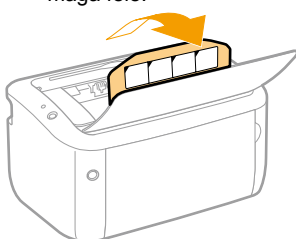
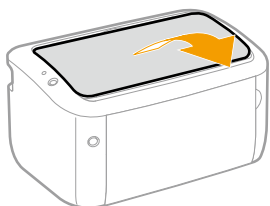
* A csomagolóanyagok száma, formája vagy elhelyezése előzetes figyelmeztetés nélkül változhat.

1 Nyissa ki a kimeneti tálcat.

2 Döntse meg a papírt saját maga felé.

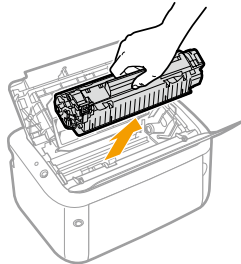
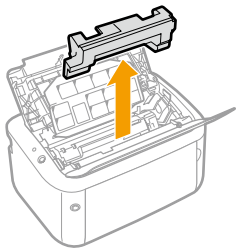
3 A jobb oldalánál fogva nyissa fel a felső fedelet.

4 Döntse meg a papírt hátrafelé.

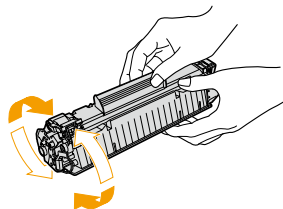


Folytatás a 5. oldalon

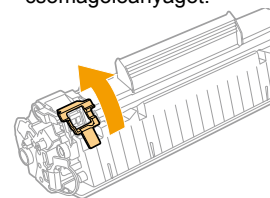
5 Távolítsa el a csomagolóanyagot. 6 Vegye ki a festékkazettát.



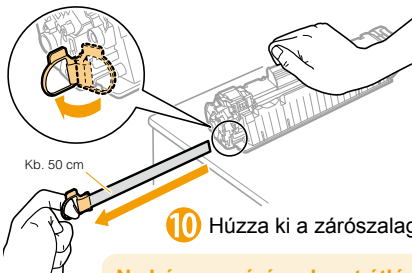
7 Rázza meg ötször vagy hatszor.



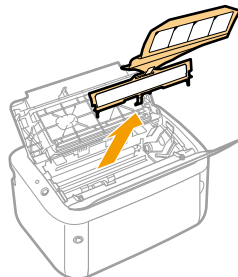
8 Helyezze sima felületre, majd távolítsa el a csomagolóanyagot.



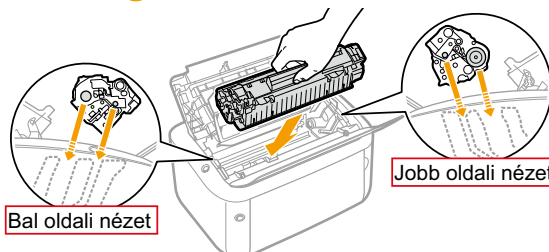
9 Fordítsa el a fület.



11 Távolítsa el a csomagolóanyagot a papírral.

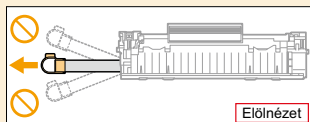


12 Helyezze be a festékkazettát.



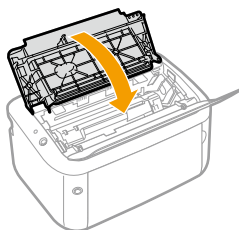
10 Húzza ki a zárószalagot.

Ne húzza a zárószalagot átlós irányban, felfelé vagy lefelé.

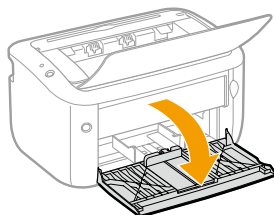


Határozottan nyomja a nyomtató felé, amíg a nyomtató hátuljához nem ér.

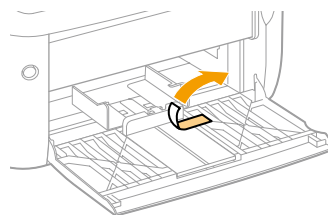
13 Cszukja le a felső fedelet.



14 Nyissa ki a többfunkciós tálcát.



15 Távolítsa el a rögzítőszalagot.



Ellenőrizze!

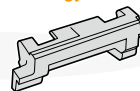
Minden csomagolóanyagot eltávolított?

Őrizze meg ezeket (Az eltávolított csomagolóanyagokra a nyomtató áthelyezése vagy karbantartás céljából történő szállítása esetén szükség lehet.) az anyagokat.

Szalag 1 db.



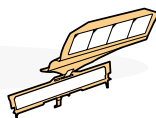
Csomagolóanyag x1



Csomagolóanyag x1

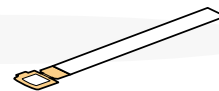


Papírral ellátott csomagolóanyagok x1



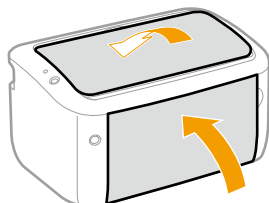
A csomagolóanyagokat a helyi jogszabályoknak megfelelően ártalmatlanítsa.

Zárószalag x1

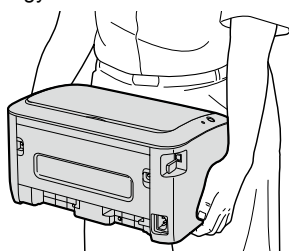


A nyomtató átszállítása az üzembe helyezés helyére

1 Cszukja be a többfunkciós tálcát és a kimeneti tálcát.



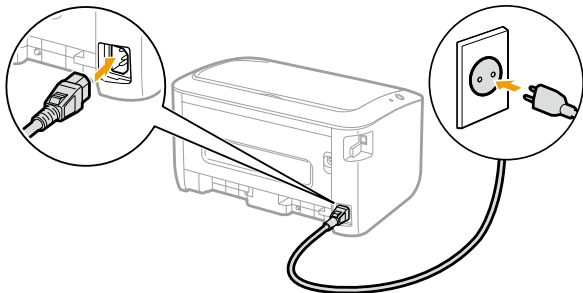
2 Vigye a készüléket az üzembe helyezés helyére.



A nyomtatót a két oldalánál fogva szállítsa.

3. lépés A tápkábel csatlakoztatása

- 1 A hálózati kábel csatlakoztatására szolgál.
- 2 Dugja be a tápkábelt a váltakozó áramú csatlakozóaljzatba.



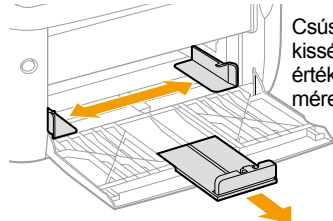
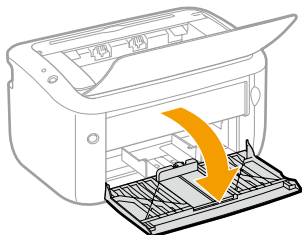
Ezután töltsön be papírt.

Ügyeljen arra, hogy A4-es méretű papírt használjon.

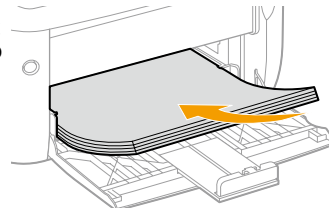
Nyomtassa ki a konfigurációs oldalt a 6. lépésben említett műveletek ellenőrzéséhez. Mivel a konfigurációs oldalt A4-es papírra történő nyomtatásra tervezték, A4-es papírt helyezzen be.

4. lépés Papír betöltése

- 1 Nyissa ki a többfunkciós tálcat.
- 2 Csúsztassa el a papírvezetőket.
- 3 Óvatosan töltsön be a papírt, amíg az a tálca hátfalát eléri.

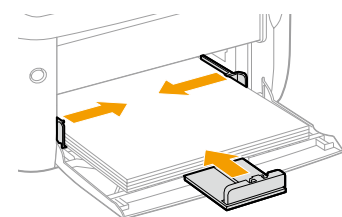


Csúsztassa a papírvezetőket kissé szélesebb és hosszabb értékre, mint az adott papír mérete.



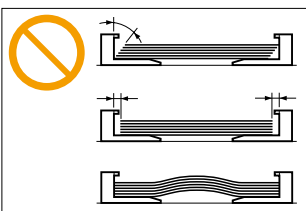
A nyomtatandó oldalával felfelé helyezze be.

- 4 A papírvezetőket igazítsa a behelyezett papírhoz.

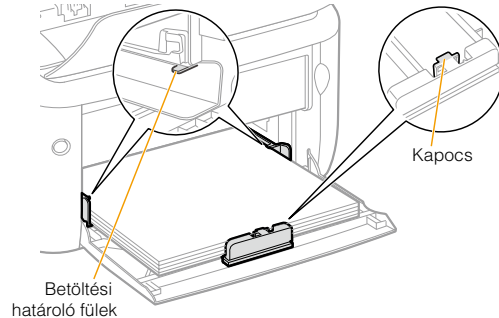


Ellenőrizze!

Mindig igazítsa a papírvezetőket a papírhoz.



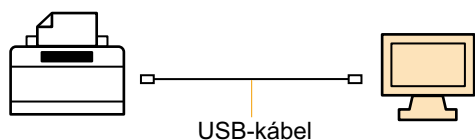
- 5 Ügyeljen arra, hogy a papír a betöltési korlátot jelző fűlek és az ütköző alá legyen behelyezve.



Ezután telepítse a nyomtatóillesztő programot.

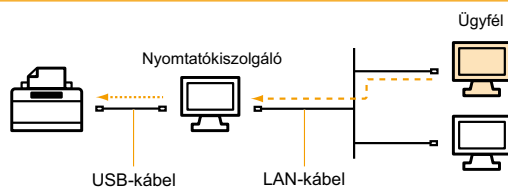
Milyen módon csatlakozik a nyomtató a számítógéphez?

USB-csatlakozás



USB-kábel

Csatlakozás a nyomtatókiszolgálón keresztül



5. lépés, ➡ 7. oldal

Olvassa el a mellékelt CD-ROM-on található e-Kézikönyvet (HTML kézikönyv), és telepítse a nyomtatóillesztő programot.

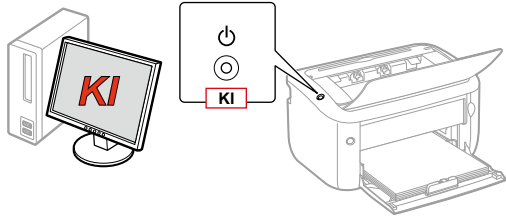


Felhasználói szoftver

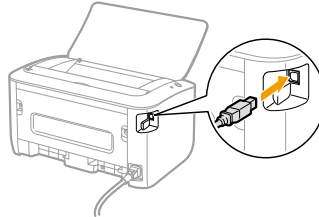
5. lépés A nyomtatóillesztő program telepítése

A nyomtató és a számítógép csatlakoztatása

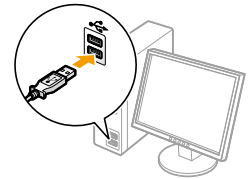
1 Kapcsolja KI a számítógépet és a nyomtatót.



2 Csatlakoztassa a kábel négyzet alakú (B típusú) végét a nyomtatóhoz.



3 Csatlakoztassa a kábel lapos (A típusú) végét a számítógéphez.

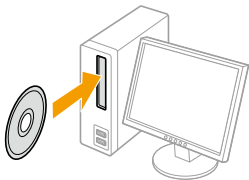


Még ne kapcsolja BE a nyomtatót.

Kapcsolja be a számítógépet, majd jelentkezzen be a Windows rendszerbe rendszergazdai jogosultságokkal.

A nyomtatóillesztő program telepítése

1 Helyezze be a mellékelt „User Software” CD-ROM-ot (Felhasználói szoftver CD-ROM).



2 Kattintson erre a gombra.



Ha a bal oldali képernyő nem jelenik meg

Jelenítse meg azt az alábbi eljárással. (A CD-meghajtó betűje „D:” a kézikönyvben. A CD-ROM meghajtó betűjele a használt számítógéptől függően ettől eltérhet.)

- Windows XP és Server 2003
 1. Válassza a [Start] menü [Run] (Futtatás) parancsát.
 2. Írja be a „D:\English\Minst.exe” parancsot, és kattintson az [OK] gombra.
- Windows Vista, 7 és Server 2008
 1. Írja be a „D:\English\Minst.exe” parancsot a [Start] menü [Keresés megkezdése] vagy [Keresés programokban és fájlokban] mezőjébe.
 2. Nyomja meg az [Enter] billentyűt a billentyűzeten.

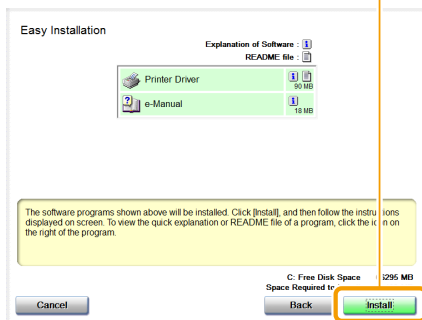
Ha megjelenik az [Automatikus lejátszás] párbeszédpanel

Kattintson az [AUTORUN.EXE futtatása] gombra.

Ha megjelenik a [User Account Control] (Felhasználói fiókok felügyelete) párbeszédpanel

Kattintson a [Yes] (Igen) vagy a [Continue] (Folytatás) gombra.

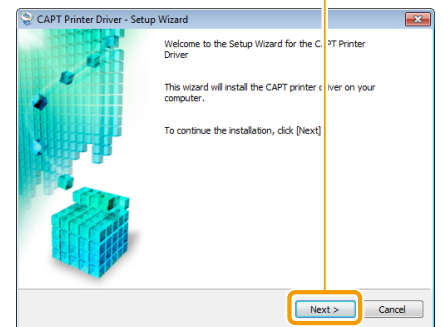
3 Kattintson erre a gombra.



4 Olvassa el a Licenyszerződés feltételeit.



6 Kattintson erre a gombra.



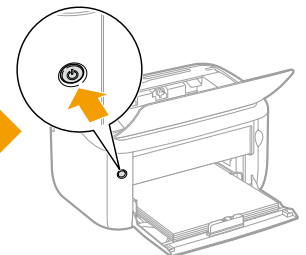
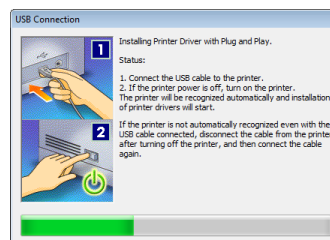
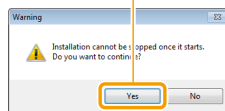
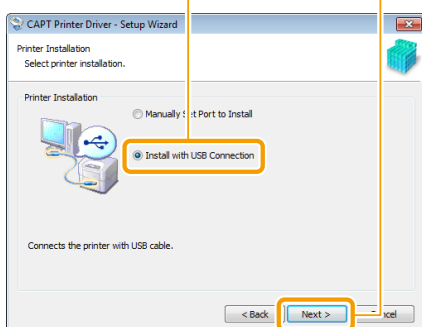
5 Kattintson erre a gombra.

7 Válassza ezt.

8 Kattintson erre a gombra.

9 Kattintson erre a gombra.

10 Amikor az alábbi képernyő megjelenik, kapcsolja BE a nyomtatót.

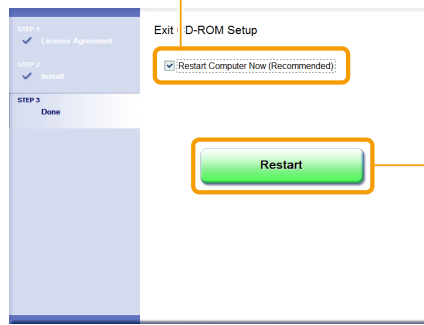
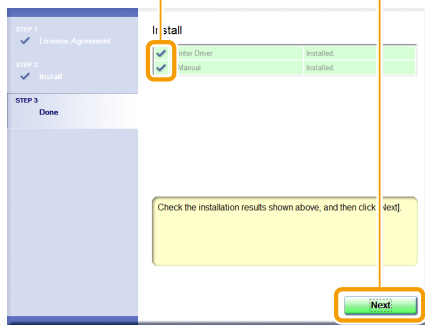


Ha a program a számítógép újraindítását kéri, indítsa újra a számítógépet, és telepítse ismét a nyomtatóillesztőt.

A telepítés elindul. (A nyomtatóillesztő program telepítése sokáig eltarthat.)

A készülék üzembe helyezésének ellenőrzése

- 1 Ellenőrizze, hogy megjelenik-e a következő: [✓].
- 2 Kattintson erre a gombra.
- 3 Jelölje be ezt a jelölőnégyzetet.
- 4 Kattintson erre a gombra.



A telepítés után

A rendszer létrehozza az asztalon az [LBP6020 e-Manual] (LBP6020 e-Kézikönyv) ikonját, melynek segítségével bármikor megtekintheti az e-Kézikönyvet (HTML kézikönyv). A nyomtató használatáról és a hibaelhárításról további információk az e-Kézikönyvben találhatóak.



LBP6020
e-Manual

Ha megjelenik a [X] jel

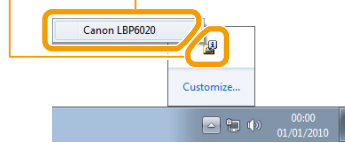
Lásd a mellékelt CD-ROM-on lévő e-Kézikönyvben (HTML kézikönyv) található „Hibaelhárítás” című fejezetet.

6. lépés A nyomtató működésének ellenőrzése

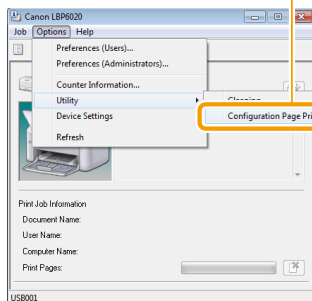
A nyomtató működésének ellenőrzése

Ellenőrizze a működést a konfigurációs oldal kinyomatásával.

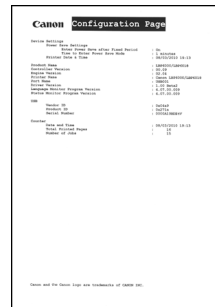
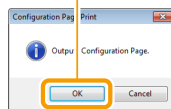
- 1 A4-es méretű papírt helyezzen be a többfunkciós tálcába.
- 2 Kattintson erre a gombra.
- 3 Kattintson erre a gombra.



- 4 Válassza ezt.



- 5 Kattintson erre a gombra.



A nyomtató kinyomatja a konfigurációs oldalt.

Ha nem tudja kiválasztani a [Configuration Page Print] (Konfigurációs oldal nyomtatása) lehetőséget

Ellenőrizze ismét a telepítési eljárást az elejétől.

Ha a nyomtató nem nyomtatja ki a konfigurációs oldalt

Lásd az e-Kézikönyvben (HTML kézikönyv) található „Hibaelhárítás” című fejezetet.

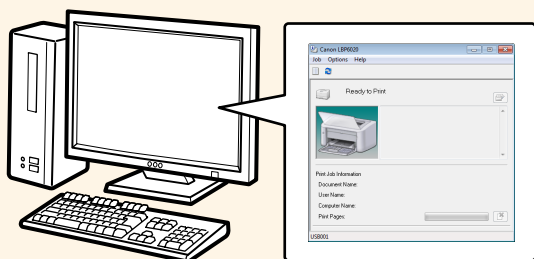
A nyomtató konfigurálása befejeződött.

Mire a művelet során idáig eljut, a nyomtató már használható.

3. fejezet Napi használat

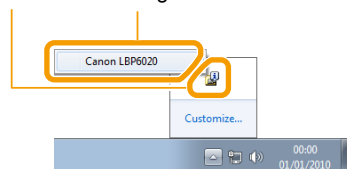
Nyomtatóállapot ablak

Ellenőrizheti a nyomtató állapotát, vagy beállításokat végezhet a számítógép monitorján.



Megjelenítése:

- 1 Kattintson erre a gombra.
- 2 Kattintson erre a gombra.



A festékkazetta cseréje

A festékkazetták fogyóeszközök. A festékkazetta élettartamának végéhez közeledve a nyomatokon fehér csíkok (vonalak) jelennek meg, illetve a nyomat egyenetlen vagy halvány.



† A számítógépen nem jelenik meg a festékkazetta élettartamának végére figyelmeztető üzenet. A nyomatokon megjelenő fehér csíkok (vonalak), illetve az egyenetlen vagy halvány nyomat alapján állapítható meg, hogy a festékkazettát cserélni kell.

Ha ezek a tünetek jelentkeznek

Mielőtt a festékkazettát kicserélné, hajtsa végre az alábbi részben leírt műveletet. Valamennyit még nyomtathat a festékkazetta teljes kiürüléséig.

Mielőtt kicseréli a festékkazettát → 10. oldal

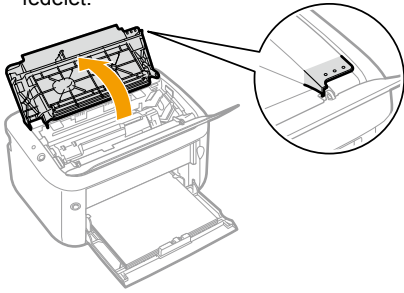
Új festékkazetták

Az optimális nyomtatási minőség érdekében eredeti Canon festékkazetták használata ajánlott.

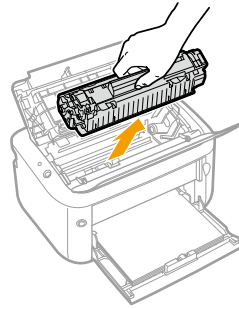
A típus neve	Támogatott eredeti Canon festékkazetta
LBP6020/LBP6020B	Canon Cartridge 725 (725-ös jelzésű Canon festékkazetta)

Mielőtt kicseréli a festékkazettát

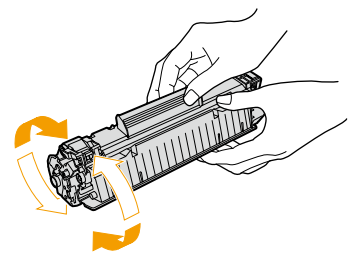
- 1 A jobb oldalánál fogva nyissa fel a felső fedelet.



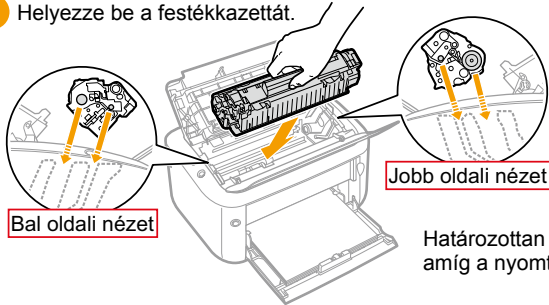
- 2 Vegye ki a festékkazettát.



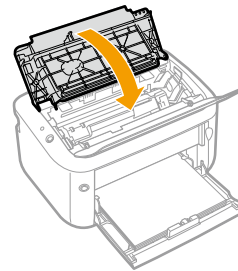
- 3 Rázza meg ötször vagy hatszor.



- 4 Helyezze be a festékkazettát.



- 5 Csukja le a felső fedelet.

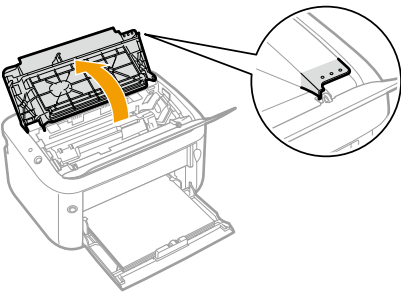


Ha a nyomtatás minősége nem javul

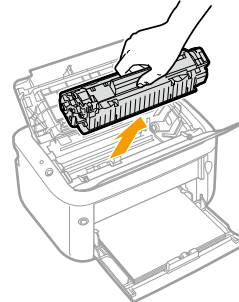
Ha a fent leírt műveletet követően is fehér csíkok (vonalak) jelennek meg a nyomatokon, illetve a nyomat egyenetlen vagy halvány, akkor cserélje ki a festékkazettát egy újjal.

Festékkazetták cseréje

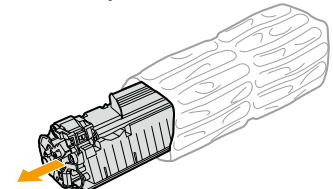
- 1 A jobb oldalánál fogva nyissa fel a felső fedelet.



- 2 Vegye ki a festékkazettát.

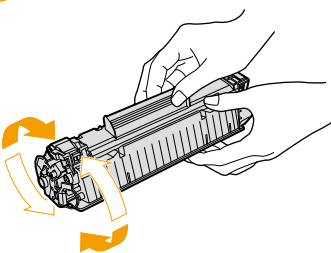


- 3 Vegye ki az új festékkazettát a védőtasakjából.

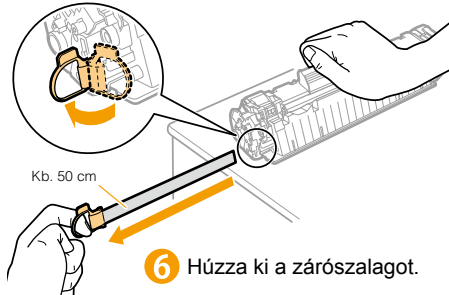


Őrizze meg a védőtasakot.
Ne dobja ki.

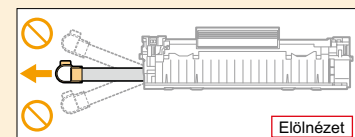
- 4 Rázza meg ötször vagy hatszor.



- 5 Helyezze sima felületre, majd fordítsa el a fület.

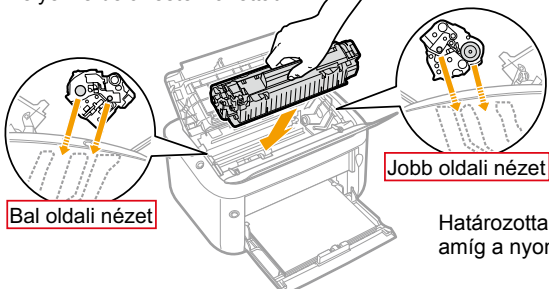


Ne húzza a zárószalagot átlós irányban, felfelé vagy lefelé.

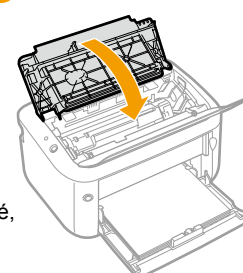


- 6 Húzza ki a zárószalagot.

- 7 Helyezze be a festékkazettát.



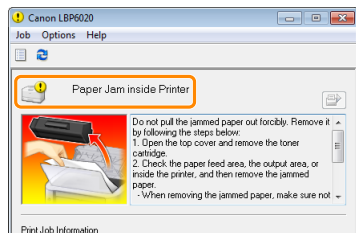
- 8 Csukja le a felső fedelet.



Papírelakadás

Amikor elakad a papír, egy üzenet jelenik meg a Nyomtatóállapot ablakban.

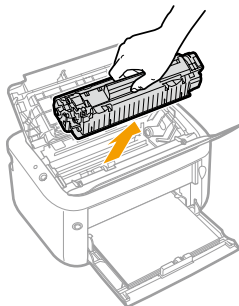
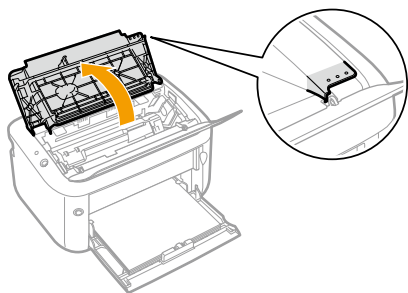
A Nyomtatóállapot ablak megjelenítése ➔ 9. oldal



Az alábbi lépéseket hajtsa végre az elakadt papír eltávolításához.

1 A jobb oldalánál fogva nyissa fel a felső fedelet.

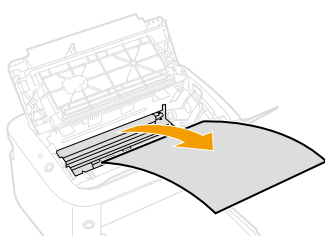
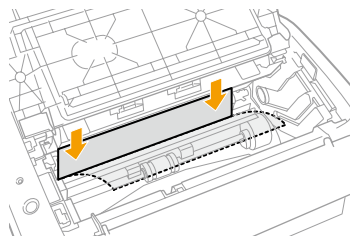
2 Vegye ki a festékkazettát.



3 Vegye ki az elakadt papírt.

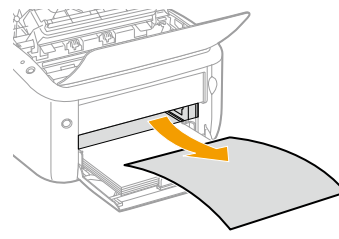
Ha a papír a kimeneti területen vagy a nyomtatóban akad el

1 Fogja meg a papír mindkét oldalát, majd lassan húzza kifelé és lefelé. 2 Óvatosan húzva vegye ki a papírt.



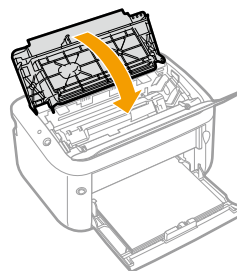
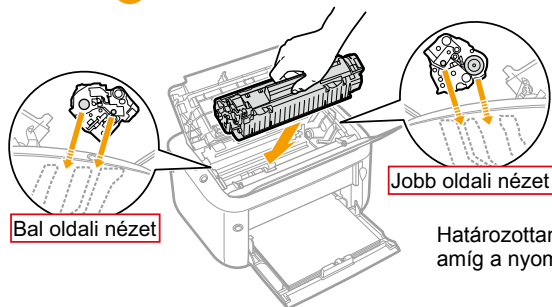
Ha a papír a papírforrásnál akad el

Óvatosan húzva vegye ki a papírt.



4 Helyezze be a festékkazettát.

5 Csukja le a felső fedelet.



Eltűnik a papírelakadásra vonatkozó üzenet, és a nyomtató készen áll a nyomtatásra.

Védjegyek

A Canon, a Canon embléma és az LBP a Canon Inc. védjegyei.

A Microsoft, a Windows, a Windows Vista és a Windows Server a Microsoft Corporation vállalat bejegyzett védjegye vagy védjegye az Amerikai Egyesült Államokban és/vagy más országokban.

Az itt szereplő egyéb termék- és cégnevek az adott tulajdonosok védjegyei lehetnek.

A kézikönyvben szereplő rövidítések

A kézikönyvben az operációs rendszerek rövidítései a következők:

– Microsoft Windows XP operációs rendszer:	Windows XP
– Microsoft Windows Vista operációs rendszer:	Windows Vista
– Microsoft Windows 7 operációs rendszer:	Windows 7
– Microsoft Windows Server 2003 operációs rendszer:	Windows Server 2003
– Microsoft Windows Server 2008 operációs rendszer:	Windows Server 2008
– Microsoft Windows operációs rendszer:	Windows

WEEE irányelv



Csak az Európai Unió (és az EGT) országaiban.

Ez a szimbólum azt jelzi, hogy a helyi törvények és a WEEE-irányelv (2002/96/EK) szerint a termék nem kezelhető háztartási hulladékként. A terméket a kijelölt nyilvános gyűjtőpontokon kell leadni, például hasonló cserekészülék vásárlásakor, illetve bármelyik, elektromos és elektronikai berendezésekből származó hulladék (WEEE) átvételére feljogosított gyűjtőponton. Az ilyen jellegű hulladékok a nem megfelelő kezelés esetén a bennük található veszélyes anyagok révén ártalmasak lehetnek a környezetre és az emberek egészségére. Továbbá, a termékből származó hulladék megfelelő kezelésével hozzájárulhat a természetes nyersanyagok hatékonyabb hasznosításához.

A berendezésekből származó, újrahasznosítható hulladékok elhelyezésére vonatkozó további tudnivalóért forduljon a helyi önkormányzathoz, a közterület-fenntartó vállalathoz, a háztartási hulladék begyűjtését végző vállalathoz, illetve a hivatalos WEEE-képviselőhöz. További tudnivalókat a WEEE-termékek visszajuttatásáról és újrahasznosításáról a www.canon-europe.com/weee.

(EGT: Európai Gazdasági Térség – Norvégia, Izland és Liechtenstein)

Canon

CANON INC.

30-2, Shimomaruko 3-chome, Ohta-ku, Tokyo 146-8501, Japan

CANON MARKETING JAPAN INC.

16-6, Konan 2-chome, Minato-ku, Tokyo 108-8011, Japan

CANON U.S.A., INC.

One Canon Plaza, Lake Success, NY 11042, U.S.A.

CANON EUROPA N.V.

Bovenkerkerweg, 59-61, 1185 XB Amstelveen, The Netherlands

CANON CHINA CO. LTD.

15F Jinbao Building No.89, Jinbao Street, Dongcheng District, Beijing 100005, PRC

CANON SINGAPORE PTE LTD

1 HarbourFront Avenue, #04-01 Keppel Bay Tower, Singapore 098632

CANON AUSTRALIA PTY LTD

1 Thomas Holt Drive, North Ryde, Sydney NSW 2113, Australia

CANON GLOBAL WORLDWIDE SITES

<http://www.canon.com/>