



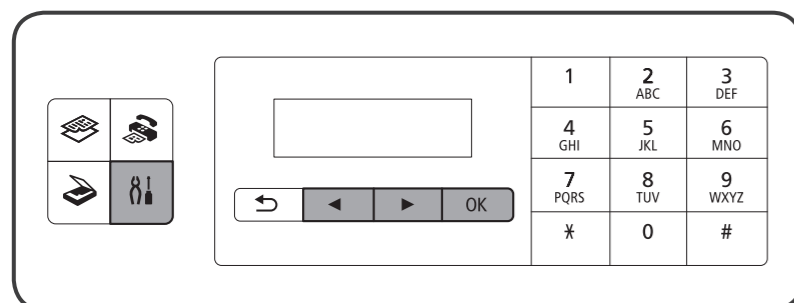
## Setting Up the FAX

Read this manual after finishing the operation of **Getting Started**.

To use the fax features of the machine, you can enter the fax settings through the **Easy setup**.

### Connecting the Telephone Line

#### Starting Easy setup



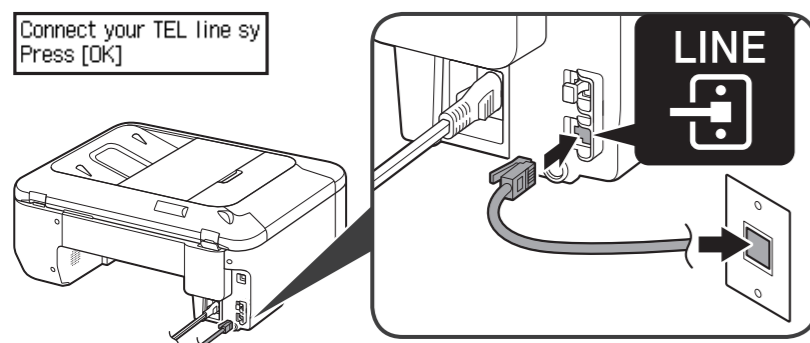
- 1 Press the button to display the **Setup menu**.
- 2 Use the button to select **Fax settings**, then press the **OK** button.
- 3 Use the button to select **Easy setup**, then press the **OK** button.
- 4 Use the button to select **Start setup**, then press the **OK** button.

**Easy setup** starts up.

Follow the on-screen instruction to complete the settings in accordance with the operating environment.

#### When "Connect your TEL line system to the device's LINE jack" is displayed

Connect your TEL line sy  
Press [OK]

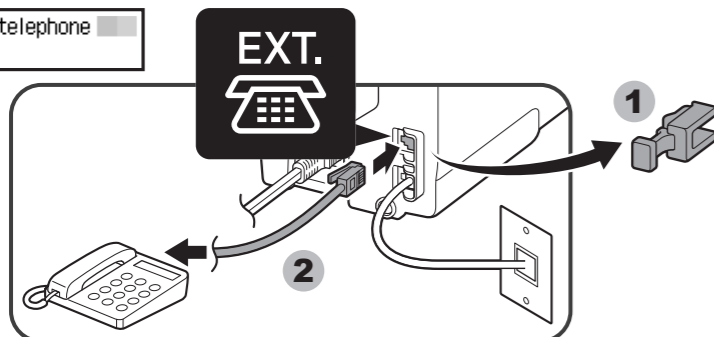


Connect the machine to a telephone jack with the supplied telephone line cable, then press the **OK** button.

- A basic connection method is shown in this figure. For other connection methods, refer to the **Online Manual**.
- Users in Europe: If you prepare your own telephone line cable, be sure it is a 6-wire telephone line cable.

#### When a message to prompt connection of a telephone or an answering machine is displayed

Connect a telephone  
Press [OK]



If you want to connect a telephone or an answering machine, remove the Cap, connect a telephone or an answering machine with a telephone line cable and press the **OK** button.

If you do not want to connect a telephone or an answering machine, just press the **OK** button.

- Do not use a telephone jack line duplexer.
- Users in the UK: Use a B.T. adapter for connection as required.

#### When "Select line type" is displayed

Select line type  
Telephone line

If you want to connect to:

- the telephone jack on the wall directly
  - a PBX extension line or an xDSL splitter
- Use the button to select **Telephone line**, then press the **OK** button.

Select line type  
IP telephone line

If you want to connect to:

- an internet telephone
  - an xDSL modem
  - an ISDN line
- Use the button to select **IP telephone line**, then press the **OK** button.

#### When "Telephone line type" is displayed

Telephone line type  
Touch tone

You can select **Touch tone** or **Rotary pulse**.

Use the button to select your **Telephone line type**, then press the **OK** button.

Telephone line type  
Rotary pulse

#### When "Ans. machine on tel." is displayed (in case fax and telephone are on the same line)

Ans. machine on tel.  
Use

If you want to use an answering machine,  
Use the button to select **Use**, then press the **OK** button.

Ans. machine on tel.  
Do not use

If you do not want to use an answering machine,  
Use the button to select **Do not use**, then press the **OK** button.

After finishing **Easy setup**, enter the **Setup menu** again and make other settings.

### Entering the FAX User Settings

- 1 Press the button to display the **Setup menu**.
- 2 Use the button to select **Fax settings**, then press the **OK** button.
- 3 Use the button to select **FAX user settings**, then press the **OK** button.
- 4 Use the button to select **Unit TEL no. registr.**, then press the **OK** button.
- 5 Use the Numeric buttons to enter the sender fax number, then press the **OK** button.
- 6 Use the button to select **Unit name registr.**, then press the **OK** button.
- 7 Use the Numeric buttons to enter the sender name, then press the **OK** button.

### Selecting the Receive Mode

#### About the Receive Mode

You can select the receive mode suitable for your fax use conditions.

Receive mode	Your fax use condition	Receiving operation
<b>TEL priority mode</b>	When using a telephone and a fax with the same telephone number:	When a call incomes and the connected telephone rings, pick up the handset. If the call is a voice call, talk on the telephone. If the call is a fax, hang up the handset after the machine starts receiving the fax.
<b>DRPD or Network switch</b>	When using a fax with the telephone number subscribing to a ring pattern detection service:	When a call incomes, the machine detects whether the call is a fax call. If the call is a fax, the machine will receive the fax automatically. If the machine does not detect the fax ring pattern, the telephone will continue ringing. Answer the telephone.
<b>Fax only mode</b>	When using the machine for a telephone number for fax only:	When a fax incomes, the machine will receive the fax automatically.

- DRPD is available only in the US and Canada.
- Network switch may not be available depending on the region or country.
- The telephone may not ring when a call incomes depending on the type or settings of the external telephone.

#### Setting the Receive Mode

- 1 Press the button.
- 2 Press the **Menu** button.
- 3 Use the button to select **Receive mode set.**, then press the **OK** button.
- 4 Use the button to select the receive mode you want to set, then press the **OK** button.

The confirmation screen asking whether to make advanced settings is displayed.  
If you select **Yes** and press the **OK** button, you can specify the advanced settings of each receive mode.

##### Advanced setting in TEL priority mode

- **Manual/auto switch**  
The machine automatically receives faxes after the external device rings a specified length of time. You can specify the length of time.
- **User-friendly RX**  
The machine switches fax reception automatically after the answering machine connected to the machine answers.

##### Advanced setting in DRPD

- **DRPD: FAX ring pat.**  
Specify the ring pattern to match the DRPD service pattern assigned by your telephone company.
- **Incoming ring**  
You can specify the number of times the external device rings when incoming.

##### Advanced setting in Network switch

- **Incoming ring**  
You can specify the number of times the external device rings when incoming.

##### Advanced setting in Fax only mode

- **Incoming ring**  
You can specify the number of times the external device rings when incoming.

For details on the sender information and receive mode, and setting the date/time, refer to the **Online Manual**.

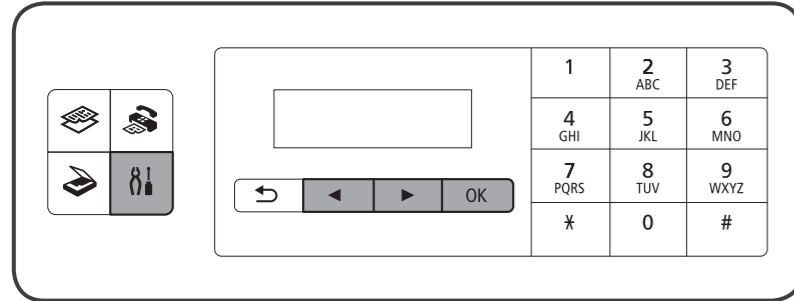
# Configuración del FAX

Lea este manual después de terminar las operaciones de la **Guía de inicio**.

Para utilizar las funciones del equipo, puede introducir la configuración del fax mediante **Configuración fácil (Easy setup)**.

## Conexión de la línea de teléfono

### Inicio de Configuración fácil (Easy setup)

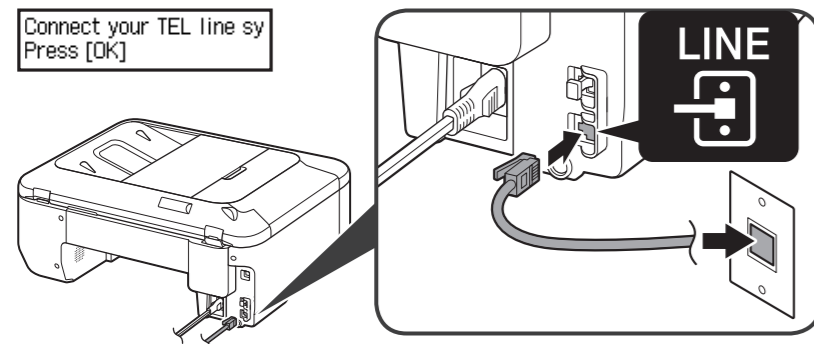


- 1 Pulse el botón para mostrar el **Menú Configurar (Setup menu)**.
- 2 Utilice el botón para seleccionar **Configuración fax (Fax settings)** y, a continuación, pulse el botón **OK**.
- 3 Utilice el botón para seleccionar **Configuración fácil (Easy setup)** y, a continuación, pulse el botón **OK**.
- 4 Utilice el botón para seleccionar **Iniciar config. (Start setup)** y, a continuación, pulse el botón **OK**.

Se inicia la **Configuración fácil (Easy setup)**.

Siga las instrucciones en pantalla para finalizar la configuración en función del entorno operativo.

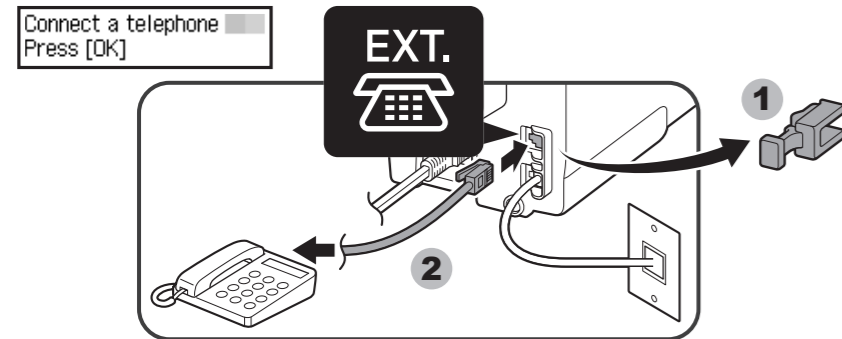
### Cuando aparezca "Conecte su sistema de línea tel. a la toma del dispositivo (Connect your TEL line system to the device's LINE jack)"



Conecte el equipo a una clavija de línea telefónica con el cable de línea telefónica suministrado y, a continuación, pulse el botón **OK**.

- En esta figura se muestra un método de conexión básico. Para ver otros métodos de conexión, consulte el **Manual en línea**.
- Usuarios en Europa: si utiliza su propio cable de línea telefónica, asegúrese de que es un cable de línea telefónica de 6 hilos.

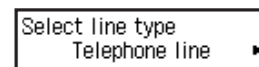
### Cuando aparezca un mensaje solicitando que conecte un teléfono o un contestador



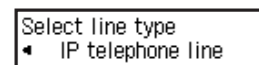
Si desea conectar un teléfono o un contestador, retire la tapa, conecte un teléfono o un contestador automático con un cable de línea telefónica y pulse el botón **OK**.  
Si no desea conectar ningún teléfono o contestador, simplemente pulse el botón **OK**.

- No utilice un adaptador de clavija telefónica doble.
- Usuarios de Reino Unido: utilice un adaptador de B.T. para la conexión, si fuera necesario.

### Cuando aparezca "Conectar a (Select line type)"

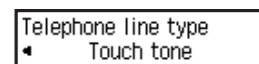


Si desea conectar a:  
• directamente a la clavija de línea telefónica de la pared  
• una línea de extensión de PBX o un divisor xDSL  
Utilice el botón para seleccionar **Línea de teléfono (Telephone line)** y, a continuación, pulse el botón **OK**.

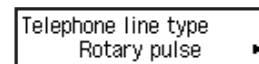


Si desea conectar a:  
• un teléfono de Internet  
• un módem xDSL  
• una línea RDSI  
Utilice el botón para seleccionar **IP línea de teléfono (IP telephone line)** y, a continuación, pulse el botón **OK**.

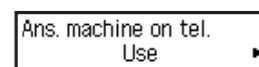
### Cuando aparezca "Tipo lín. telefónica (Telephone line type)"



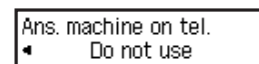
Puede seleccionar **Tonos (Touch tone)** o **Pulso rotativo (Rotary pulse)**.  
Utilice el botón para seleccionar su **Tipo lín. telefónica (Telephone line type)** y, a continuación, pulse el botón **OK**.



### Cuando aparezca "Contestador en tel. (Ans. machine on tel.)" (en el caso de que el fax y el teléfono estén en la misma línea)



Si desea utilizar un contestador automático,  
Utilice el botón para seleccionar **Utilizar (Use)** y, a continuación, pulse el botón **OK**.



Si no desea utilizar un contestador automático,  
Utilice el botón para seleccionar **No utilizar (Do not use)** y, a continuación, pulse el botón **OK**.

Después de terminar la **Configuración fácil (Easy setup)**, vuelva a acceder al **Menú Configurar (Setup menu)** para realizar otras configuraciones.

## Acceso a la configuración de usuario del FAX

- 1 Pulse el botón para mostrar el **Menú Configurar (Setup menu)**.
- 2 Utilice el botón para seleccionar **Configuración fax (Fax settings)** y, a continuación, pulse el botón **OK**.
- 3 Utilice el botón para seleccionar **Config. usuario FAX (FAX user settings)** y, a continuación, pulse el botón **OK**.
- 4 Utilice el botón para seleccionar **Reg. n.º tel unidad (Unit TEL no. registr.)** y, a continuación, pulse el botón **OK**.
- 5 Utilice los botones del teclado numérico para introducir el número de fax del remitente y, a continuación, pulse el botón **OK**.
- 6 Utilice el botón para seleccionar **Reg. nombre unidad (Unit name registr.)** y, a continuación, pulse el botón **OK**.
- 7 Utilice los botones del teclado numérico para introducir el nombre de fax del remitente y, a continuación, pulse el botón **OK**.

## Selección del Modo recepción

### Acerca del Modo recepción

Puede seleccionar el modo de recepción adecuado para sus condiciones de uso de fax.

Modo recepción	Sus condiciones de uso de fax	Operación de recepción
<b>Modo prioridad tel. (TEL priority mode)</b>	Si se utiliza un teléfono y un fax con el mismo número de teléfono:	Cuando se reciba una llamada y suene el teléfono conectado, levante el auricular. Si se trata de una llamada de voz, hable mediante el teléfono. Si se trata de una llamada de fax, cuelgue el auricular después de que la máquina empiece a recibir el fax.
<b>DRPD o Conmutador de red (Network switch)</b>	Si se utiliza un fax con el número de teléfono suscrito a un servicio de detección de patrón de tono de llamada:	Cuando se reciba la llamada, la máquina detecta si se trata de una llamada de fax. Si se trata de una llamada de fax, la máquina recibirá el fax automáticamente. Si la máquina no detecta el patrón de tono del fax, el teléfono seguirá sonando. Conteste el teléfono.
<b>Modo solo fax (Fax only mode)</b>	Si se utiliza la máquina para un número de teléfono de solo fax:	Cuando se reciba un fax, la máquina recibirá el fax automáticamente.

- DRPD sólo está disponible en Estados Unidos y Canadá.
- El Conmutador de red (Network switch) podría no estar disponible dependiendo de la región o del país.
- Es posible que el teléfono no suene cuando se reciba una llamada, dependiendo del tipo o de la configuración del teléfono externo.

## Configuración del Modo recepción

- 1 Pulse el botón .
- 2 Pulse el botón **Menú (Menu)** .
- 3 Utilice el botón para seleccionar **Modo recep. ajust. (Receive mode set.)** y, a continuación, pulse el botón **OK**.
- 4 Utilice el botón para seleccionar el modo de recepción que desea configurar y, a continuación, pulse el botón **OK**.

Aparece la pantalla de confirmación que pregunta si se realiza la configuración avanzada.  
Si selecciona **Sí (Yes)** y se pulsa el botón **OK**, puede especificar la configuración avanzada de cada modo de recepción.

#### Configuración avanzada en Modo prioridad tel. (TEL priority mode)

- **Interrupt. man/auto (Manual/auto switch)**  
La máquina recibe automáticamente los faxes después de que el dispositivo externo suene durante un periodo de tiempo especificado. Puede especificar el periodo de tiempo.
- **RX fácil de usar (User-friendly RX)**  
La máquina cambia automáticamente a recepción de fax después de que conteste el contestador conectado a la máquina.

#### Configuración avanzada en DRPD

- **DRPD: eleg. tono fax (DRPD: FAX ring pat.)**  
Especifique el patrón de tono para que se ajuste al patrón de servicio DRPD asignado por la compañía telefónica.
- **Llamada entrante (Incoming ring)**  
Puede especificar el número de veces que suena el dispositivo externo para las llamadas entrantes.

#### Configuración avanzada en Conmutador de red (Network switch)

- **Llamada entrante (Incoming ring)**  
Puede especificar el número de veces que suena el dispositivo externo para las llamadas entrantes.

#### Configuración avanzada en Modo solo fax (Fax only mode)

- **Llamada entrante (Incoming ring)**  
Puede especificar el número de veces que suena el dispositivo externo para las llamadas entrantes.

Para obtener más detalles sobre el modo de información del remitente y de recepción, y sobre la configuración de fecha/hora, consulte el **Manual en línea**.