

Canon

PIXMA G4210 series

PIXMA G4610 series

Getting Started

Démarrage

Read **Safety and Important Information**
(addendum) first.

Lire **Sécurité et informations importantes**
(addendum) en premier.



QT62262V02

1



Installing the Printer.....page 1

Installation de l'imprimantepage 1

2

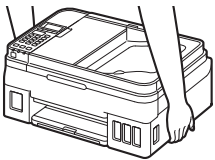


Connecting with Computer and Smartphone/Tablet.....page 4

Connexion avec un ordinateur et un smartphone ou une tablette.....page 4

How to Hold Printer

Manipulation de l'imprimante



Explanatory Movies

Vidéos explicatives



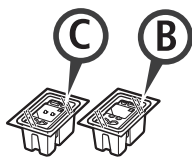
<http://ij.start.canon>



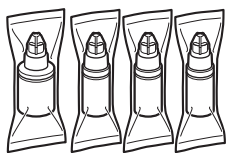
3.XXXXXXXXXXXXXXX



1. Checking Included Items



□ Cartridge



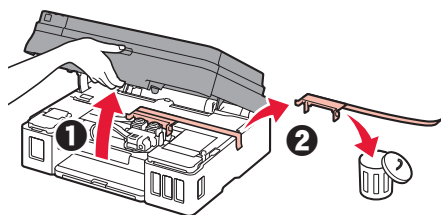
□ Ink bottle

- Power cord
- Modular cable
- Setup CD-ROM for Windows PC
- Safety and Important Information
- Getting Started (this manual)

2. Removing Packing Materials



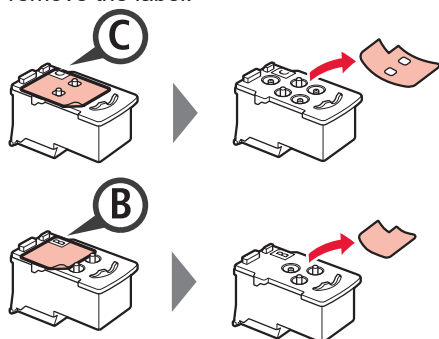
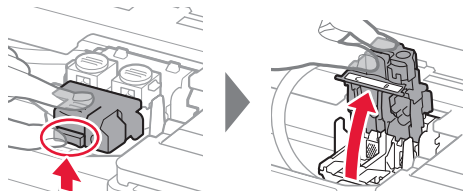
- 1 Remove the packing materials (such as orange tape) from outside the printer.
- 2
 - ① Open the scanning unit / cover.
 - ② Remove the orange tape and the protective material and discard them.



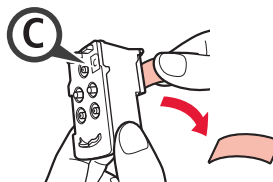
3. Installing the Cartridge



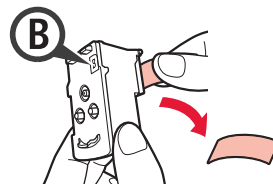
- 1 Open the cartridge locking cover.
- 2 Take out each cartridge from the package and remove the label.



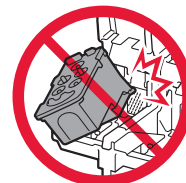
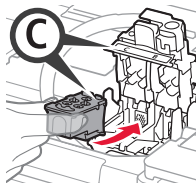
- 3 Remove the protective tape.



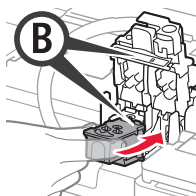
Do not touch.



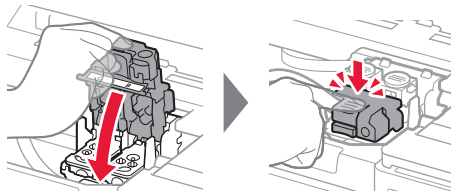
- 4 Insert the C (color) cartridge on the left and the B (black) cartridge on the right.



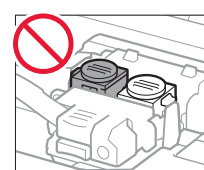
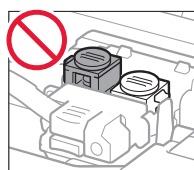
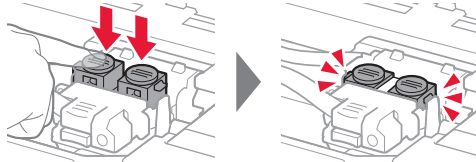
Do not bump it against the surrounding parts.



- 5 Close the cartridge locking cover and push it down.



- 6 Press down both joint buttons completely.

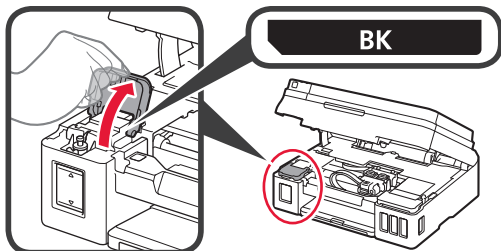


4. Pouring Ink

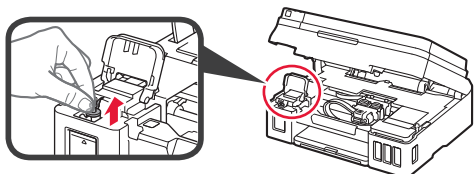


This product requires careful handling of ink. Ink may splatter when the ink tanks are filled with ink. If ink gets on your clothes or belongings, it may not come off.

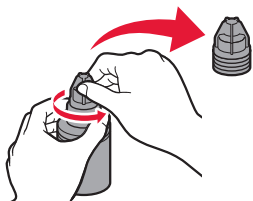
- 1 Open the ink tank cover.



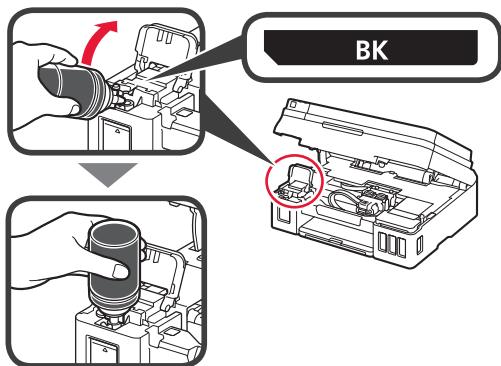
- 2 Grab and remove the tank cap of the ink tank.



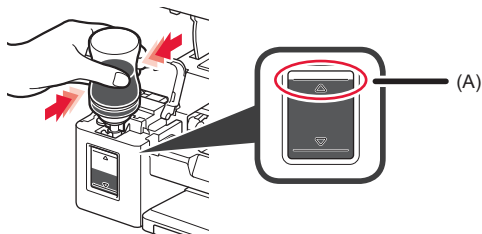
- 3 Hold the ink bottle upright and remove the bottle cap.



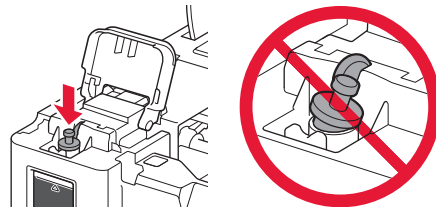
- 4 Insert the nozzle of the ink bottle into the inlet and stand the ink bottle upside down.



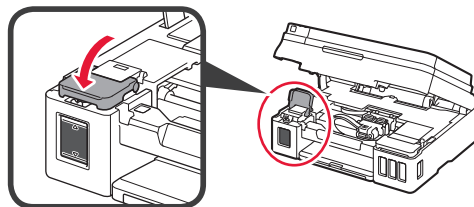
- 5 Pour all ink into the ink tank.
Confirm that the ink has been filled to the upper limit line (A).



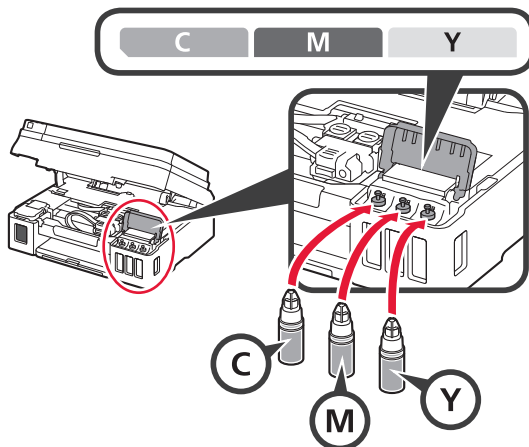
- 6 Replace the tank cap securely.



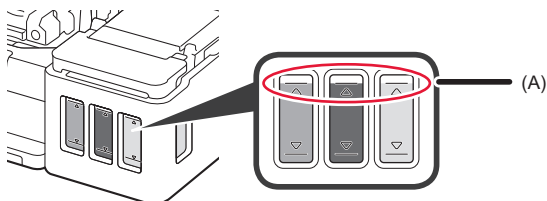
- 7 Close the ink tank cover.



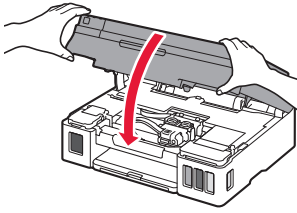
- 8 Repeat steps 1 to 7 to pour all ink into the corresponding ink tanks on the right according to the label.



- Confirm that the ink has been filled to the upper limit line (A).



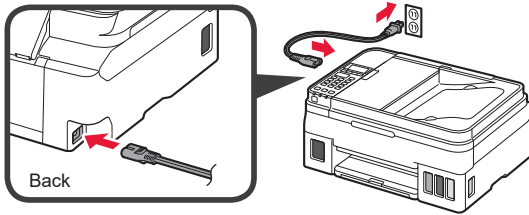
- 9 Close the scanning unit / cover.



5. Turning on Printer

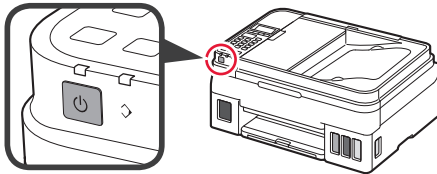


- 1 Connect the power cord.

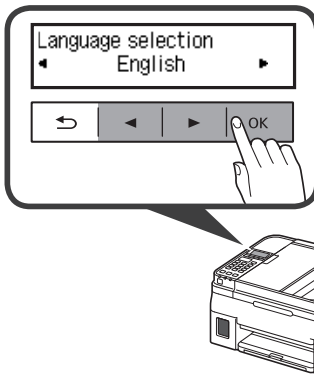


Do not connect any cables except the power cord yet.

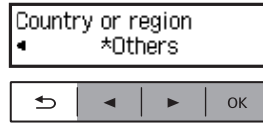
- 2 Press the **ON** button.



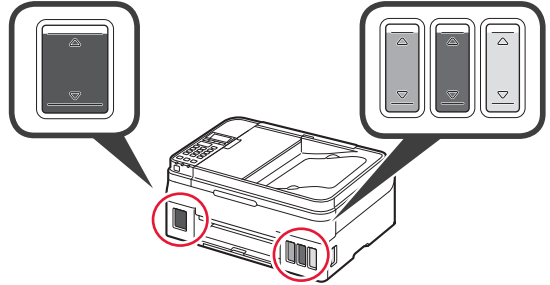
- 3 When the following screen appears, use the ◀ and ▶ buttons to select a language, and then press the **OK** button.



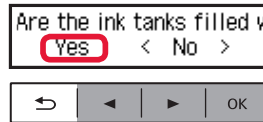
- 4 If the following screen appears, select your country or region, and then press the **OK** button.



- 5 Confirm that all the ink tanks have ink in them.



- 6 Select **Yes** with the ◀ and ▶ buttons, and then press the **OK** button.



6. Preparing for Connection

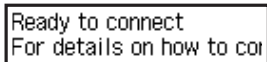
- 1 Press the **OK** button.



Preparing the ink starts.

This takes about 5 to 6 minutes. Proceed to the next step.

- 2 Check that the following screen appears.



From here on, proceed to a step according to how you use the printer.

- **To use the printer by connecting only to a computer or both to a computer and smartphone**

➔ "7-A. Connecting to Computer"

- **To use the printer by connecting only to a smartphone**

➔ "7-B. Connecting to Smartphone" on page 6

To use the printer without connecting to a computer or smartphone

- 1 Press the **Stop** button on the printer.
- 2 In the connection method selection screen, use the ◀ and ▶ buttons to select **Do not connect**, and then press the **OK** button.
- 3 Use the ◀ and ▶ buttons to select **Yes**, and then press the **OK** button.
- 4 Wait until the following screen appears.



The setup is now complete.

7-A. Connecting to Computer



You need a connection setup for each computer. Proceed with the setup from step 1 for each computer.

- 1 Start the setup file for either method **A** or method **B**.

A Downloading from the Internet

- 1 Open a web browser (e.g., etc.) on your computer.
- 2 Input the following URL and access the Canon website.

<http://ij.start.canon>



- 3 Select **Set Up**.



- 4 Input the model name of your printer and click **OK**.



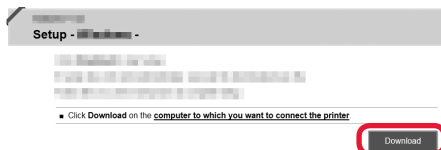
You can select a model name from the list.

- 5 Click **Setup**.



The procedures for Windows and macOS are shown below. If you are using a computer with an OS other than Windows or macOS, such as a Chrome OS, do the setup according to the on-screen instructions.

- 6 Click **Download** and download the setup file.



- 7 Execute the downloaded file.

Proceed to step 2 on the next page to continue.

B Using Setup CD-ROM (Windows Only)

1 Load the Setup CD-ROM in your computer.



■ When using Windows 10 or Windows 8.1:

2 When the following message appears on the right side of your computer screen, click it.



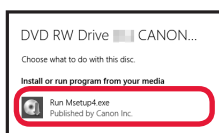
When This Message Does Not Appear (or Has Disappeared)

1. Click **File Explorer** on the taskbar.



2. Click **This PC** on the left side of the opened window.
 3. Double-click the **CD-ROM** icon on the right side of the window.
 If the contents of the CD-ROM appear, double-click **Msetup4.exe**.
 4. Proceed to step 4.

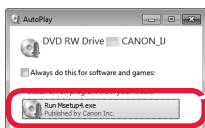
3 If the following screen appears, click **Run Msetup4.exe**.



4 If the **User Account Control** dialog box appears, click **Yes**.

■ When using Windows 7:

2 When the **AutoPlay** screen appears, click **Run Msetup4.exe**.



When **AutoPlay** Screen Does Not Appear

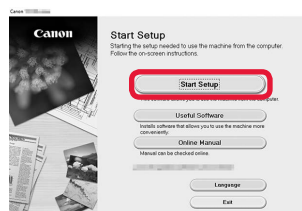
1. Click **Computer** from the start menu.
 2. Double-click the **CD-ROM** icon on the right side of the opened window.
 If the contents of the CD-ROM appear, double-click **Msetup4.exe**.

3 If the **User Account Control** dialog box appears, click **Continue**.

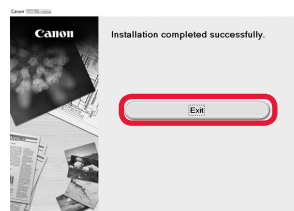
Proceed to step 2 to continue.

2 Click **Start Setup**.

If the following screen appears, click **Exit**.



Follow the on-screen instructions to proceed with the setup.



The setup is complete when the following screen appears on the printer's screen. You can print from your computer.



7-B. Connecting to Smartphone



You need a connection setup for each smartphone. Proceed with the setup from step 1 for each smartphone.

Preparation

- Turn on Wi-Fi on your smartphone.
- If you have a wireless router, connect your smartphone to the wireless router you want to connect to the printer.
- * For operations, refer to manuals of your smartphone and the wireless router or contact those manufacturers.

1 Install the application software Canon PRINT Inkjet/SELPHY in your smartphone.



iOS : Search "Canon PRINT" in App Store.

Android : Search "Canon PRINT" in Google Play.

Or access the Canon website by scanning the QR code.



- * You may not connect your smartphone to the Internet wirelessly during connecting the printer to the smartphone directly. In that case, you may be charged depending on the contract with your service provider.
- * Up to 5 devices can be connected to the printer via wireless LAN connection directly.

2 Check the display on the printer.

The screen turns off when no operation is made for about 10 minutes. Press one of the buttons on the operation panel (except for the **ON** button) to display the screen.

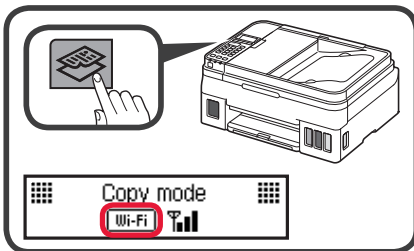
1 Does the following screen appear?

Ready to connect
For details on how to connect

No

Yes (Proceed to **B**.)

2 Does **Wi-Fi** (the printer is connected to the network) appear on the screen displayed by pressing the button?



Yes

No (Proceed to **B**.)

If **Wi-Fi** appears, the printer cannot communicate by wireless LAN connection. For details, access "<http://ij.start.canon>" to see **Frequently Asked Questions**.

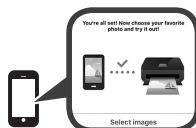
A **iOS** **Android**

1 Tap the installed application software.



2 Follow the on-screen instructions to register the printer.

3 Make sure that the right screen appears.



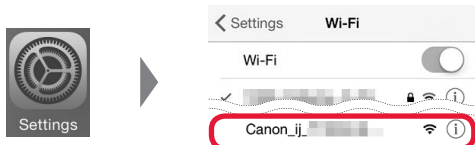
The connection with your smartphone is now complete. You can print from your smartphone.

To print photos, load photo paper. Proceed to "Loading Paper" on page 8.

- B** Procedures below vary depending on iOS or Android. Select your operating system and proceed to its procedure.

iOS

- 1** Tap **Settings** on your smartphone's home screen, and tap **Canon_ij_XXXX** in the Wi-Fi settings.



If **Canon_ij_XXXX** does not appear on the list, see "Troubleshooting" below to operate the printer, and then repeat step **1**.

- 2** Tap the installed application software.



- 3** Follow the on-screen instructions to register the printer.

Follow the on-screen instructions to proceed with the setup.

If you select **Auto Select Conn. Method (recommended)** on the connection method selecting screen, the appropriate connection method is selected automatically depending on your environment.

- 4** Make sure that the following screen appears.



The connection with your smartphone is now complete. You can print from your smartphone.

To print photos, load photo paper. Proceed to "Loading Paper" on page 8.

Android

- 1** Tap the installed application software.



- 2** Follow the on-screen instructions to register the printer.

If a message saying "**Printer is not registered. Perform printer setup?**" does not appear, see "Troubleshooting" below to operate the printer, and then wait for a while until the message appears.

Follow the on-screen instructions to proceed with the setup.

- The appropriate connection method is selected depending on your environment.
- If two printer names appear on the **Register Printer** screen as shown below, select A.
A) G4010 series (xxx.xxx.xxx.xxx)
B) Direct-xxxx-G4010series

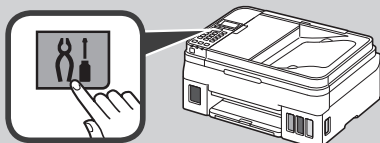
- 3** Make sure that the following screen appears.



Troubleshooting

Printer is not found from your smartphone.

- 1** Press the **Setup** button on the printer.

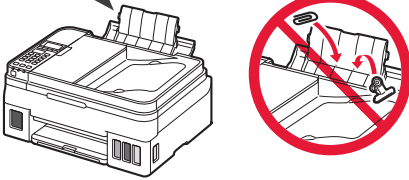
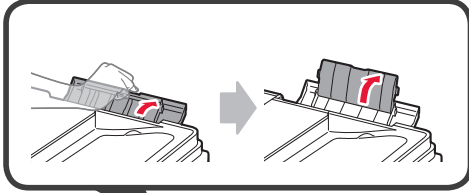


- 2** Use the ◀ and ▶ buttons to select **Wireless LAN setup > Easy WL connect**, and then press the **OK** button.
- 3** Return to the operation of your smartphone.

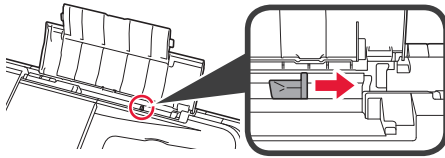
Loading Paper



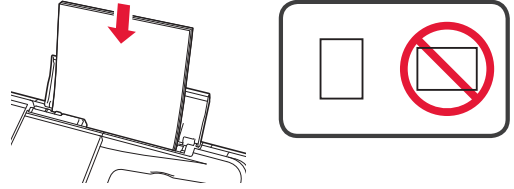
- 1 Open the paper support and the paper support extension.



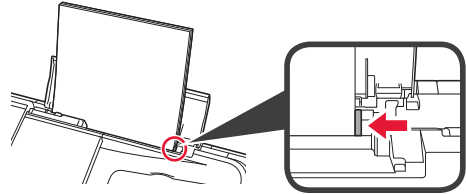
- 2 Slide the right paper guide to the end.



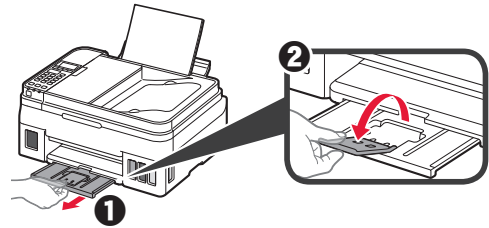
- 3 Load paper with the print side facing up.



- 4 Slide the right paper guide to align it with the side of the paper stack.



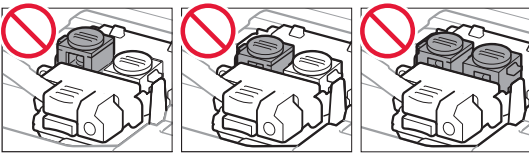
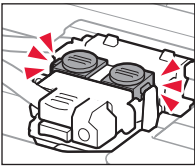
- 5 ① Pull out the paper output tray.
② Open the output tray extension.



Transporting Your Printer

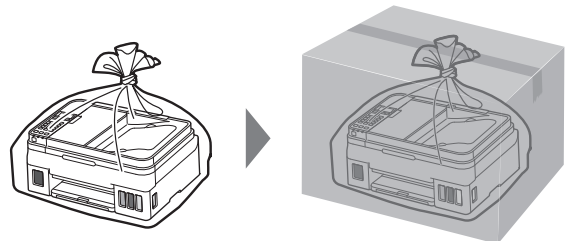
When relocating the printer, make sure of the following. Refer to the **Online Manual** for details.

Check that both joint buttons are pressed down completely to avoid ink leaks.

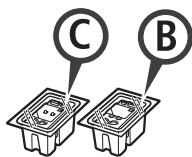


Pack the printer in a plastic bag in case ink leaks.

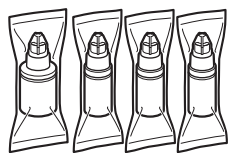
- Pack the printer in a sturdy box so that it is placed with its bottom facing down, using sufficient protective material to ensure safe transport.
- Do not tilt the printer. Ink may leak.
- Please handle with care and ensure the box remains flat and NOT turned upside down or on its side, as the printer may be damaged and ink in the printer may leak.
- When a shipping agent is handling transport of the printer, have its box marked "THIS SIDE UP" to keep the printer with its bottom facing down. Mark also with "FRAGILE" or "HANDLE WITH CARE".



1. Vérification des éléments fournis



□ Cartouche



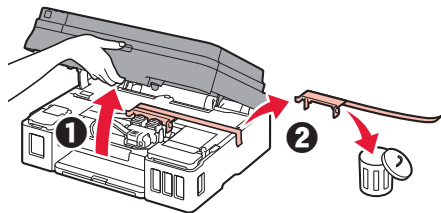
□ Bouteille d'encre

- Cordon d'alimentation
- Câble modulaire
- CD-ROM d'installation pour PC Windows
- Sécurité et informations importantes
- Démarrage (ce manuel)

2. Retrait des matériaux d'emballage



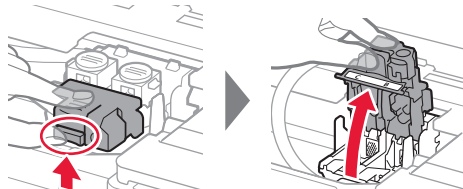
- 1 Retirez les matériaux d'emballage (tels que la bande orange) de l'imprimante.
- 2 **1** Ouvrez l'unité de numérisation / capot.
2 Retirez la bande orange et le matériau protecteur et jetez-les.



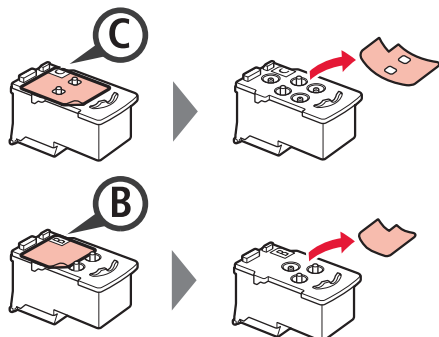
3. Installation de la cartouche



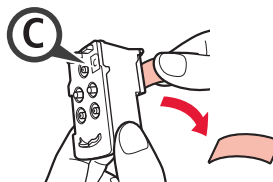
- 1 Ouvrez le couvercle de verrouillage de cartouche.



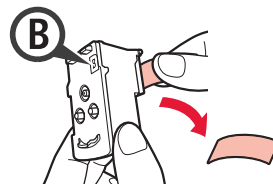
- 2 Sortez chaque cartouche du paquet et retirez l'étiquette.



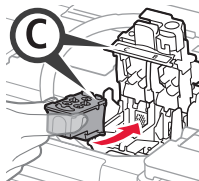
- 3 Retirez le ruban protecteur.



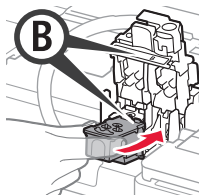
Ne pas toucher.



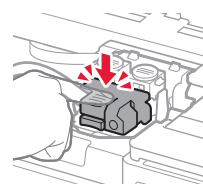
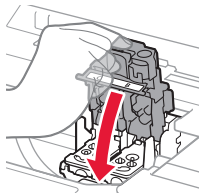
- 4 Insérez la cartouche C (couleur) à gauche et la cartouche B (noir) à droite.



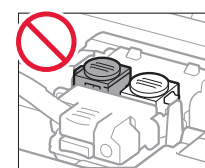
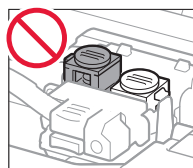
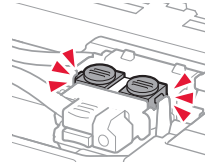
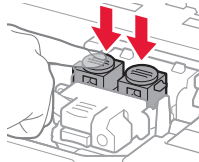
Ne cognez pas la cartouche contre les bords.



- 5 Fermez le couvercle de verrouillage de cartouche et poussez-le vers le bas.



- 6 Enfoncez complètement les deux boutons mixtes.

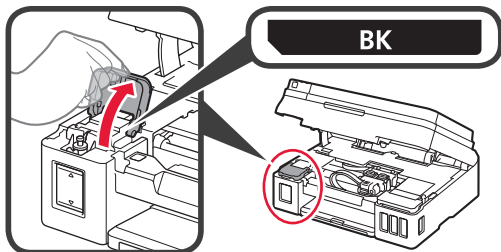


4. Versement de l'encre

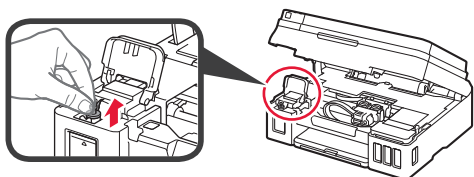


Ce produit nécessite que l'encre soit manipulée avec précautions. L'encre risque de provoquer des éclaboussures lorsque les cartouches d'encre sont remplies. Si de l'encre tache vos vêtements ou vos effets personnels, vous risquez de ne plus pouvoir l'enlever.

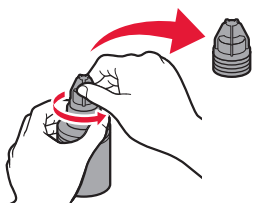
- 1 Ouvrez le couvercle de cartouche d'encre.



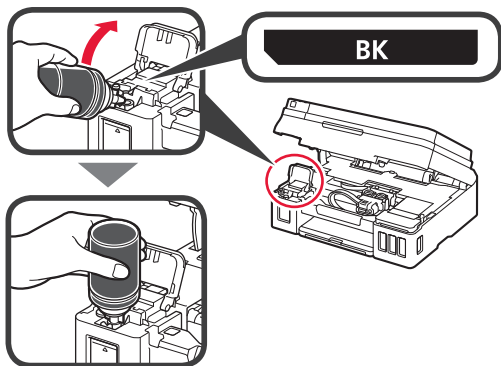
- 2 Saisissez et retirez le capuchon de cartouche de la cartouche d'encre.



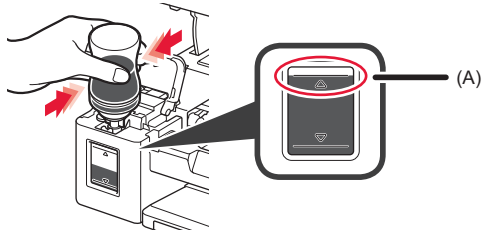
- 3 Tenez la bouteille d'encre bien droite et retirez le capuchon de la bouteille.



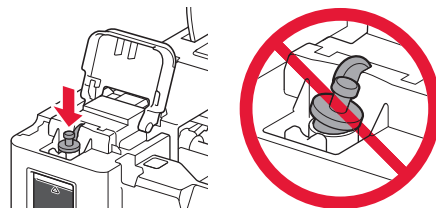
- 4 Insérez la buse de la bouteille d'encre dans l'arrivée et retournez la bouteille d'encre.



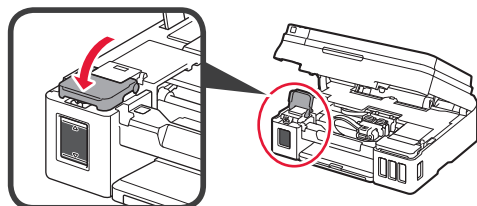
- 5 Versez toute l'encre dans la cartouche d'encre. Vérifiez que l'encre a été remplie jusqu'à la limite maximale (A).



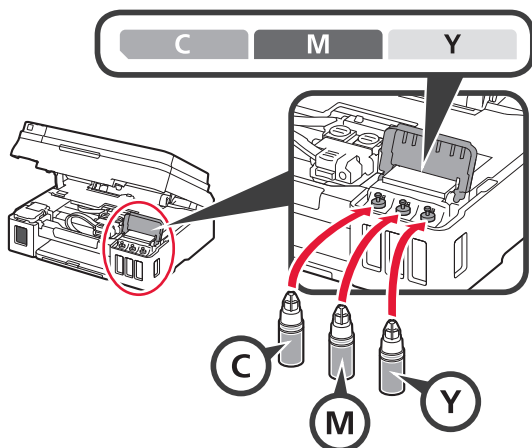
- 6 Remplacez le capuchon de cartouche correctement.



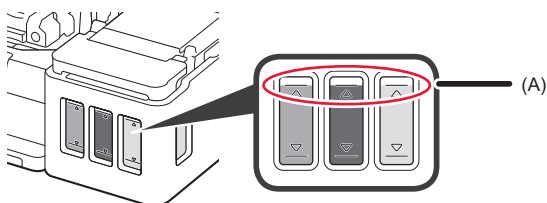
- 7 Fermez le couvercle de cartouche d'encre.



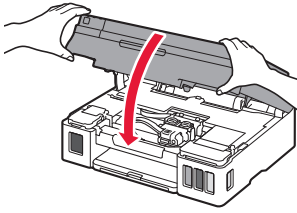
- 8 Répétez les étapes 1 à 7 pour verser toute l'encre dans les cartouches d'encre correspondantes à droite en fonction de l'étiquette.



Vérifiez que l'encre a été remplie jusqu'à la limite maximale (A).



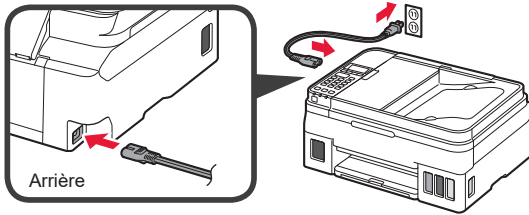
- 9 Fermez l'unité de numérisation / capot.



5. Mise sous tension de l'imprimante

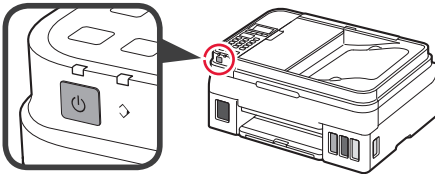


- 1 Branchez le cordon d'alimentation.

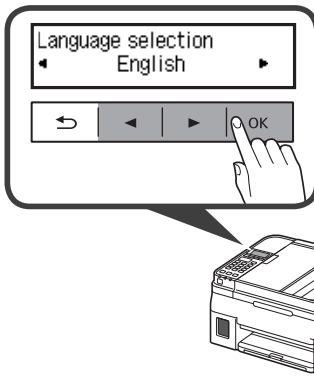


Ne branchez aucun câble pour le moment, à l'exception du cordon d'alimentation.

- 2 Appuyez sur le bouton **MARCHE (ON)**.



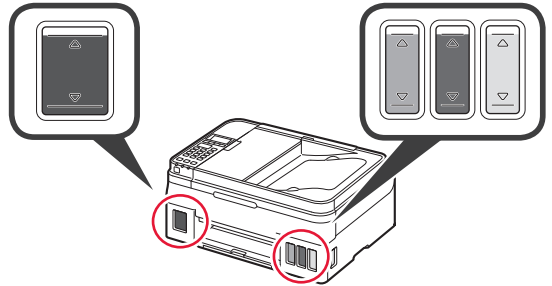
- 3 Lorsque l'écran suivant s'affiche, utilisez les boutons ◀ et ▶ pour sélectionner une langue, puis appuyez sur le bouton **OK**.



- 4 Si l'écran suivant s'affiche, sélectionnez votre pays ou votre région et appuyez sur le bouton **OK**.



- 5 Vérifiez que toutes les cartouches d'encre contiennent de l'encre.



- 6 Sélectionnez **Oui** avec les boutons ◀ et ▶, puis appuyez sur le bouton **OK**.



6. Préparation de la connexion

- 1 Appuyez sur le bouton **OK**.

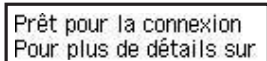


La préparation de l'encre commence.

Cette opération nécessite environ 5 à 6 minutes.

Passez à l'étape suivante.

- 2 Assurez-vous que l'écran suivant s'affiche.



Poursuivez avec l'étape correspondant à la manière dont vous utilisez l'imprimante.

- **Pour utiliser l'imprimante en la connectant uniquement à un ordinateur, ou à la fois à un ordinateur et à un smartphone**
➔ « 7-A. Connexion à un ordinateur »
- **Pour utiliser l'imprimante en la connectant uniquement à un smartphone**
➔ « 7-B. Connexion à un smartphone », à la page 6

Pour utiliser l'imprimante sans la connecter à un ordinateur ou à un smartphone

- 1 Appuyez sur le bouton **Arrêt (Stop)** de l'imprimante.
- 2 Sur l'écran de sélection de la méthode de connexion, utilisez les boutons ◀ et ▶ pour sélectionner **Ne pas connecter**, puis appuyez sur le bouton **OK**.
- 3 Utilisez les boutons ◀ et ▶ pour sélectionner **Oui**, puis appuyez sur le bouton **OK**.
- 4 Patientez jusqu'à ce que l'écran suivant s'affiche.



La configuration est terminée.

7-A. Connexion à un ordinateur



Vous devez configurer une connexion pour chaque ordinateur. Effectuez la configuration à partir de l'étape 1 pour chaque ordinateur.

- 1 Démarrez le fichier de configuration pour la méthode **A** ou la méthode **B**.

A Téléchargement depuis Internet

- 1 Ouvrez un navigateur Web (e, etc.) sur votre ordinateur.
- 2 Entrez l'URL suivante et accédez au site Web Canon.

<http://ij.start.canon>



- 3 Sélectionnez **Configuration**.



- 4 Entrez le nom de modèle de votre imprimante et cliquez sur **OK**.



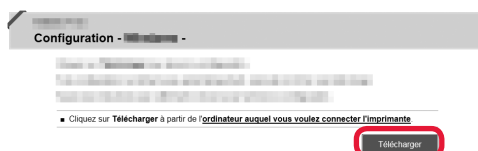
Vous pouvez sélectionner un nom de modèle à partir de la liste.

- 5 Cliquez sur **Configuration**.



Les procédures pour Windows et macOS sont présentées ci-dessous. Si vous utilisez un ordinateur équipé d'un système d'exploitation autre que Windows ou macOS, par exemple Chrome OS, procédez à la configuration en fonction des instructions qui s'affichent à l'écran.

- 6 Cliquez sur **Télécharger** et téléchargez le fichier de configuration.



- 7 Exécutez le fichier téléchargé.

Passez avec l'étape 2 à la page suivante pour continuer.

B Utilisation du CD-ROM d'installation (Windows uniquement)

1 Chargez le CD-ROM d'installation dans votre ordinateur.



■ Si vous utilisez Windows 10 ou Windows 8.1 :

2 Lorsque le message suivant apparaît sur la droite de l'écran de l'ordinateur, cliquez dessus.



Lorsque ce message n'apparaît pas (ou n'est plus affiché)

1. Cliquez sur **Explorateur de fichiers** dans la barre des tâches.



2. Cliquez sur **Ce PC** dans la partie gauche de la fenêtre ouverte.

3. Double-cliquez sur (icône de CD-ROM) dans la partie droite de la fenêtre. Si le contenu du CD-ROM s'affiche, double-cliquez sur **Msetup4.exe**.

4. Passez à l'étape 4.

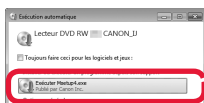
3 Si l'écran suivant s'affiche, cliquez sur **Exécuter Msetup4.exe**.



4 Si la boîte de dialogue **Contrôle de compte d'utilisateur** apparaît, cliquez sur **Oui**.

■ Si vous utilisez Windows 7 :

2 Lorsque l'écran **Lecture automatique** apparaît, cliquez sur **Exécuter Msetup4.exe**.



Lorsque l'écran **Lecture automatique** ne s'affiche pas

1. Cliquez sur **Ordinateur** à partir du menu Démarrer.

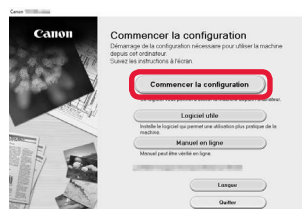
2. Double-cliquez sur (icône de CD-ROM) dans la partie droite de la fenêtre ouverte. Si le contenu du CD-ROM s'affiche, double-cliquez sur **Msetup4.exe**.

3 Si la boîte de dialogue **Contrôle de compte d'utilisateur** apparaît, cliquez sur **Continuer**.

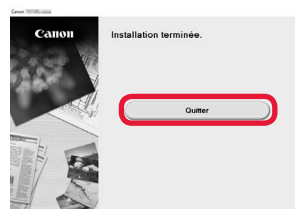
Passez à l'étape 2 pour continuer.

2 Cliquez sur **Commencer la configuration**.

Si l'écran suivant s'affiche, cliquez sur **Quitter**.



Suivez les instructions à l'écran pour poursuivre la configuration.



La configuration est terminée lorsque l'écran suivant apparaît sur l'écran de l'imprimante. Vous pouvez imprimer à partir de votre ordinateur.



7-B. Connexion à un smartphone



Vous devez configurer une connexion pour chaque smartphone. Effectuez la configuration à partir de l'étape 1 pour chaque smartphone.

Préparation

- Activez Wi-Fi sur votre smartphone.
- Si vous avez un routeur sans fil, connectez votre smartphone au routeur sans fil que vous voulez connecter à l'imprimante.
- * Pour le fonctionnement, reportez-vous aux manuels de votre smartphone et du routeur sans fil ou prenez contact avec les fabricants.

1 Installez le logiciel d'application Canon PRINT Inkjet/SELPHY sur votre smartphone.



iOS : Recherchez « Canon PRINT » dans App Store.

Android : Recherchez « Canon PRINT » dans Google Play.

Vous pouvez également accéder au site Web Canon en numérisant le code QR.



- * Il se peut que vous ne parveniez pas à connecter votre smartphone via une connexion sans fil à Internet lorsque l'imprimante est connectée directement au smartphone. Dans ce cas, vous risquez de devoir payer des frais en fonction du contrat avec votre fournisseur de services.
- * Jusqu'à 5 périphériques peuvent être connectés directement à l'imprimante via une connexion réseau sans fil.

2 Vérifiez l'affichage sur l'imprimante.

L'écran s'éteint si aucune action n'est effectuée pendant environ 10 minutes. Appuyez sur un des boutons du panneau de contrôle (sauf sur le bouton **MARCHE (ON)**) pour afficher l'écran.

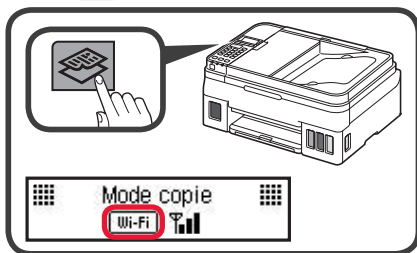
1 L'écran suivant s'affiche-t-il ?

Prêt pour la connexion
Pour plus de détails sur

Non

Oui (Passez à l'étape **B**.)

2 **Wi-Fi** (l'imprimante est connectée au réseau) apparaît-il sur l'écran affiché lorsque vous appuyez sur le bouton **COPIE (Copy)** ?



Oui

Non (Passez à l'étape **B**.)

Si **Wi-Fi** apparaît, l'imprimante ne peut pas communiquer via une connexion réseau sans fil. Pour plus de détails, accédez à « <http://ij.start.canon> » pour consulter la section **Foire aux questions**.

A **iOS** **Android**

1 Touchez le logiciel d'application installé.



2 Suivez les instructions à l'écran pour enregistrer l'imprimante.

3 Assurez-vous que l'écran de droite s'affiche.



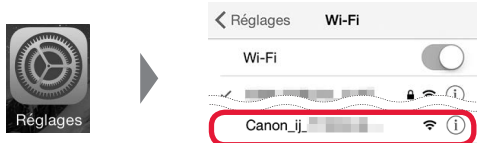
La connexion avec votre smartphone est terminée. Vous pouvez imprimer à partir de votre smartphone.

Pour imprimer des photos, chargez du papier photo. Passez à la section « Chargement de papier », à la page 8.

- B** Les procédures ci-dessous varient selon que vous utilisez iOS ou Android. Sélectionnez votre système d'exploitation et effectuez la procédure s'y rapportant.

iOS

- 1 Touchez **Réglages** sur l'écran d'accueil du smartphone, puis touchez **Canon_ij_XXXX** dans les réglages Wi-Fi.



Si **Canon_ij_XXXX** n'apparaît pas dans la liste, reportez-vous à la section « Dépannage » ci-dessous pour faire fonctionner l'imprimante, puis répétez l'étape 1.

- 2 Touchez le logiciel d'application installé.



- 3 Suivez les instructions à l'écran pour enregistrer l'imprimante.

Suivez les instructions à l'écran pour poursuivre la configuration.

Si vous sélectionnez **Méthode sél. auto conn. (recommandé)** dans l'écran de sélection de la méthode de connexion, la méthode de connexion appropriée est sélectionnée automatiquement selon votre environnement.

- 4 Assurez-vous que l'écran suivant s'affiche.



La connexion avec votre smartphone est terminée. Vous pouvez imprimer à partir de votre smartphone.

Pour imprimer des photos, chargez du papier photo. Passez à la section « Chargement de papier », à la page 8.

Android

- 1 Touchez le logiciel d'application installé.



- 2 Suivez les instructions à l'écran pour enregistrer l'imprimante.

Si le message « **L'imprimante n'est pas enregistrée. Configurer l'imprimante ?** » ne s'affiche pas, reportez-vous à la section « Dépannage » ci-dessous pour faire fonctionner l'imprimante et attendez que le message s'affiche.

Suivez les instructions à l'écran pour poursuivre la configuration.

- La méthode de connexion appropriée est sélectionnée selon votre environnement.
- Si deux noms d'imprimante s'affichent sur l'écran **Enreg. Imprimante** comme illustré ci-dessous, sélectionnez A.
 - A) G4010 series (xxx.xxx.xxx.xxx)
 - B) Direct-xxxx-G4010series

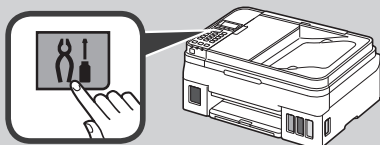
- 3 Assurez-vous que l'écran suivant s'affiche.



Dépannage

L'imprimante est introuvable à partir de votre smartphone.

- 1 Appuyez sur le bouton **Configuration (Setup)** de l'imprimante.



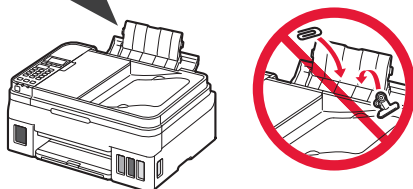
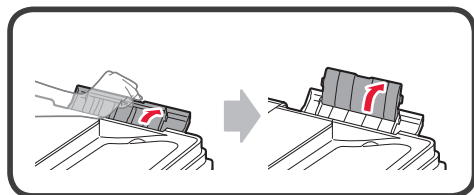
- 2 Utilisez les boutons ◀ et ▶ pour sélectionner **Config. du rés. ss fil > Connex. facile ss fil**, puis appuyez sur le bouton **OK**.

- 3 Revenez au fonctionnement de votre smartphone.

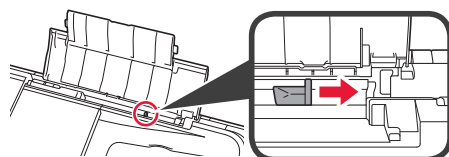
Chargement du papier



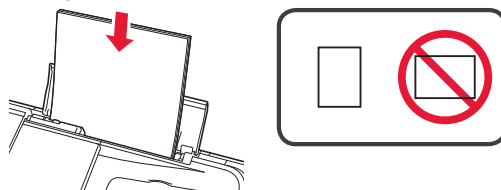
- 1 Ouvrez le support papier et l'extension du support papier.



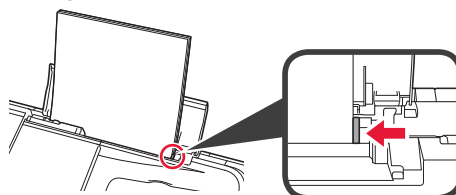
- 2 Faites glisser le guide papier de droite vers l'extrémité.



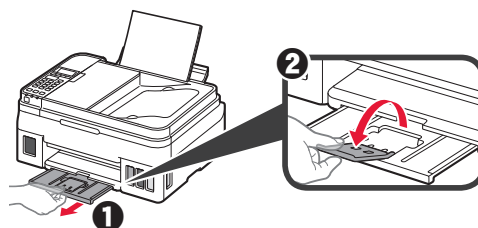
- 3 Chargez le papier face à imprimer vers le haut.



- 4 Faites glisser le guide papier droit de manière à l'aligner avec le côté de la pile de papier.



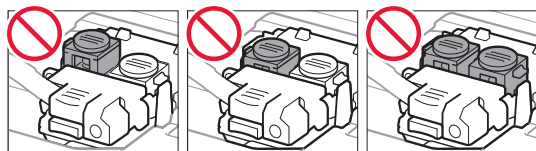
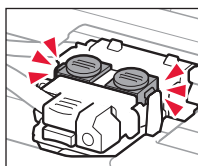
- 5 **1** Retirez le bac de sortie papier.
2 Ouvrez l'extension du bac de sortie papier.



Déplacement de l'imprimante

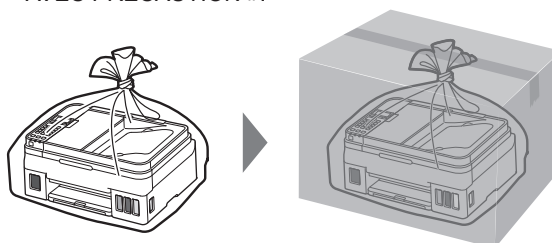
Si vous devez déplacer l'imprimante, tenez compte des points suivants. Reportez-vous au **Manuel en ligne** pour plus de détails.

Vérifiez que les deux boutons mixtes sont complètement enfoncés pour éviter les fuites d'encre.



Emballer l'imprimante dans un sac en plastique au cas où l'encre fuirait.

- Emballez l'imprimante dans un carton solide, en orientant la partie inférieure vers le bas et en utilisant suffisamment de matériau protecteur pour garantir un transport en toute sécurité.
- N'inclinez pas l'imprimante. L'encre risque de couler.
- Manipulez le carton avec précautions et assurez-vous que celui-ci reste à plat et n'est pas tourné à l'envers ou sur un côté, car l'imprimante pourrait être endommagée et l'encre couler à l'intérieur.
- Lorsque vous confiez l'imprimante à un transporteur, apposez la mention « CE CÔTÉ VERS LE HAUT » sur le carton de façon à ce que la partie inférieure de l'imprimante soit orientée vers le bas. Apposez également la mention « FRAGILE » ou « MANIPULER AVEC PRÉCAUTION ».





Access Online Manual

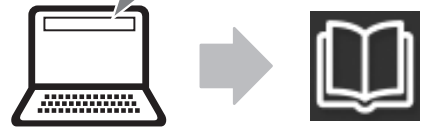
Accès au Manuel en ligne



From browser

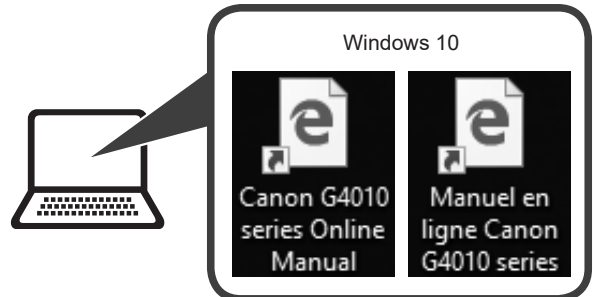
À partir du navigateur

<http://ij.start.canon>



From desktop shortcut

À partir du raccourci du bureau



From browser

À partir du navigateur

<http://ij.start.canon>

