



# Getting Started 2



Have you finished all the steps in the **Getting Started 1**? Please read this manual after completing the printer setup in the **Getting Started 1**.



## 1. Connecting with Computer

### 1. Start up the setup file.

Select one of the following steps **A** or **B** to start up the setup file.

**A**

- Access the following URL in your web browser.  
<http://canon.com/ijsetup>
- Click **Set Up**. Follow the on-screen instructions to proceed to the setting.
- If the screen below appears, click **Download** to download the setup file.
- Open the downloaded file and click **Start Setup**.
- Follow the on-screen instructions to proceed to the setting.

**B**

Windows PC users: you can also open the file from the setup CD-ROM.

When using Windows 10, Windows 8.1 or Windows 8, follow the procedure below for start up the setup file after inserting the setup CD.

- Click or **File Explorer** on the taskbar.
- Select **This PC** or **Computer** on the left side of the opened window.
- Double-click the CD-ROM icon on the right side of the window. If the contents of the CD-ROM appear, double-click **MSETUP4.EXE**.

### 2. Select connection method.

Select a printer connection method and click **Next**.

**(W) Wireless LAN Connection**  
Connect the printer to a network without any cables.

**(C) USB Connection**  
Connect the printer to your computer with a USB cable. This is the easiest way. You only can connect one printer.

Follow the on-screen instructions to proceed to the setting.

When the screen below appears, the printer is ready to use. Click **Next** to continue installing the software.

### 3. Install software.

When the screen below appears, select the software you want to install and click **Next**.

Follow the on-screen instructions to proceed to the setting.

Now your computer is connected to printer. If you also connect the printer to your smartphone/tablet, proceed to "2. Connecting with Smartphone/Tablet".

## 2. Connecting with Smartphone/Tablet

You need connection setup for each smartphone/tablet. Repeat the setting from **1** for another smartphone/tablet as necessary.

**Preparation**

- Turn on Wi-Fi on your smartphone/tablet.
- If you have a wireless router, connect your smartphone/tablet to the wireless router.
- For operations, refer to manuals of your smartphone/tablet and the wireless router or contact those manufacturers.

- Install Canon PRINT Inkjet/SELPHY to your smartphone/tablet.  
**iOS**: Search "Canon PRINT" in App Store.  
**Android**: Search "Canon PRINT" in Google Play.
- Check the status of the **Wi-Fi** lamp on the printer.  
 The lamp is lit:
  - The printer is connected to a wireless router. → **A**
  - The printer is not connected to any wireless router. → **B**
 The lamp is flashing or off. → **B**

**A iOS Android**

- Tap **PRINT** which was installed. Follow the on-screen instructions to proceed to the setting.
- If the following screen appears, the setup is complete.

**B iOS Android**

- Tap **Settings** on the home screen of your smartphone/tablet, and then tap **Canon\_ij\_XXXX** on the Wi-Fi setting.
- If the following screen appears, the setup is complete.

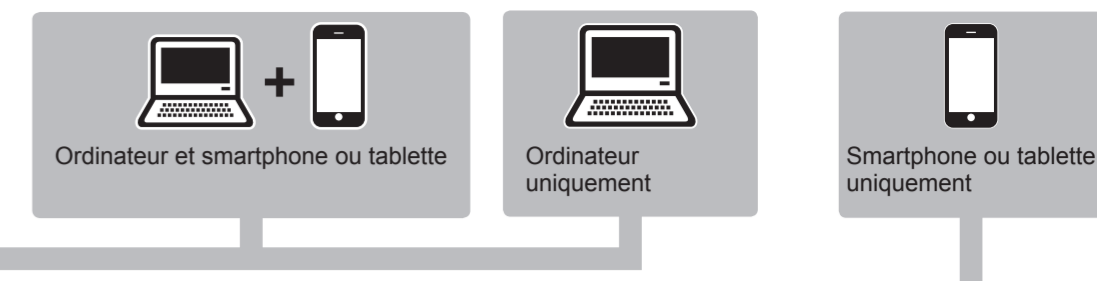
If **Canon\_ij\_XXXX** does not appear on the list, see "Troubleshooting" below to operate the printer and wait until **Canon\_ij\_XXXX** appears.

- Tap **PRINT** which was installed. Follow the on-screen instructions to proceed to the setting.
- If the following screen appears, the setup is complete.

**Troubleshooting**

- Press and hold down the **Wi-Fi** button (B) on the printer until the **ON** lamp (A) starts flashing.
- Press the **Color** button (D) and then the **Wi-Fi** button (B).
- Make sure the **Wi-Fi** lamp (C) is flashing fast and the **ON** lamp (A) is lit.
- Return to **B** - **3** to proceed with the setup.

# Démarrage 2



## 1. Connexion avec un ordinateur

### 1. Démarrez le fichier de configuration.

Sélectionnez une des étapes suivantes **A** ou **B** pour démarrer le fichier de configuration.

**A**

- Accédez à l'URL suivante à partir de votre navigateur Web.  
<http://canon.com/ijsetup>
- Cliquez sur **Configuration**. Suivez les instructions à l'écran pour continuer le paramétrage.
- Si l'écran ci-dessous apparaît, cliquez sur **Télécharger** pour télécharger le fichier de configuration.
- Ouvrez le fichier téléchargé et cliquez sur **Commencer la configuration**.
- Suivez les instructions à l'écran pour continuer le paramétrage.

**B**

Utilisateurs de PC Windows : vous pouvez également ouvrir le fichier à partir du CD-ROM d'installation.

- Cliquez sur ou **Explorateur de fichiers** dans la barre des tâches.
- Sélectionnez **Ce PC** ou **Ordinateur** dans la partie gauche de la fenêtre ouverte.
- Double-cliquez sur l'icône CD-ROM dans la partie droite de la fenêtre. Si le contenu du CD-ROM s'affiche, double-cliquez sur **MSETUP4.EXE**.

### 2. Sélectionnez la méthode de connexion.

Sélectionnez une connexion à l'imprimante et cliquez sur **Suivant**.

**(W) Connexion réseau sans fil**  
Connectez l'imprimante à un réseau sans aucun câble.

**(C) Connexion USB**  
Connectez l'imprimante à votre ordinateur à l'aide d'un câble USB. Il s'agit de la méthode la plus simple. Vous ne pouvez connecter qu'une seule imprimante.

Suivez les instructions à l'écran pour continuer le paramétrage. Lorsque l'écran ci-dessous s'affiche, l'imprimante est prête à l'utilisation. Cliquez sur **Suivant** pour poursuivre l'installation du logiciel.

### 3. Installez le logiciel.

Lorsque l'écran ci-dessous apparaît, sélectionnez le logiciel que vous voulez installer et cliquez sur **Suivant**.

Suivez les instructions à l'écran pour continuer le paramétrage.

Votre ordinateur est désormais connecté à l'imprimante. Pour connecter également l'imprimante à votre smartphone ou votre tablette, passez à l'étape « 2. Connexion avec un smartphone ou une tablette ».

## 2. Connexion avec un smartphone ou une tablette

Vous devez configurer la connexion pour smartphone ou tablette. Répétez la configuration à partir de l'étape **1** pour un autre smartphone ou une autre tablette si nécessaire.

**Préparation**

- Activez Wi-Fi sur votre smartphone ou votre tablette.
- Si vous avez un routeur sans fil, connectez votre smartphone ou votre tablette au routeur sans fil.
- Pour le fonctionnement, reportez-vous aux manuels de votre smartphone/tablette et du routeur sans fil ou prenez contact avec les fabricants.

- Installez Canon PRINT Inkjet/SELPHY sur votre smartphone ou votre tablette.  
**iOS**: Recherchez « Canon PRINT » dans App Store.  
**Android**: Recherchez « Canon PRINT » dans Google Play.
- Vérifiez l'état du voyant **Wi-Fi** sur l'imprimante.  
 Le voyant est allumé :
  - L'imprimante est connectée à un routeur sans fil. → **A**
  - L'imprimante n'est connectée à aucun routeur sans fil. → **B**
 Le voyant clignote ou est éteint. → **B**

**A iOS Android**

- Touchez **PRINT** pour l'imprimante que vous avez installée. Suivez les instructions à l'écran pour continuer le paramétrage.
- Si l'écran suivant s'affiche, la configuration de l'imprimante est terminée.

**B iOS Android**

- Touchez **Réglages** sur l'écran d'accueil du smartphone ou de la tablette, puis touchez **Canon\_ij\_XXXX** sur le réglage Wi-Fi.
- Si **Canon\_ij\_XXXX** n'apparaît pas dans la liste, reportez-vous à la section « Dépannage » ci-dessous pour faire fonctionner l'imprimante et attendez que **Canon\_ij\_XXXX** s'affiche.
- Si l'écran suivant s'affiche, la configuration de l'imprimante est terminée.

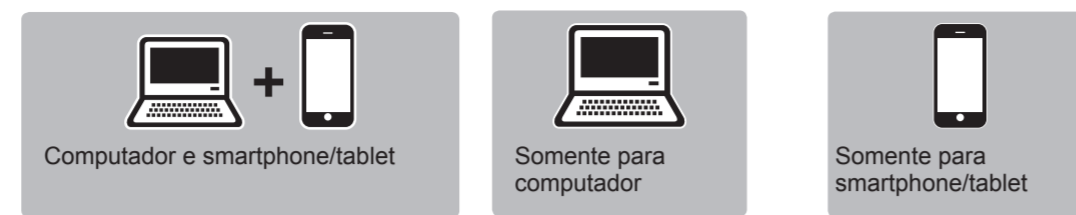
Si le message « L'imprimante n'est pas enregistrée. Configurer l'imprimante ? » ne s'affiche pas, reportez-vous à la section « Dépannage » ci-dessous pour faire fonctionner l'imprimante et attendez que l'écran apparaisse. Suivez les instructions à l'écran pour continuer le paramétrage.

**Dépannage**

- Appuyez de façon prolongée sur le bouton **Wi-Fi** (B) de l'imprimante jusqu'à ce que le voyant **MARCHE (ON)** (A) commence à clignoter.
- Appuyez sur le bouton **Couleur (Color)** (D), puis sur le bouton **Wi-Fi** (B).
- Assurez-vous que le voyant **Wi-Fi** (C) clignote rapidement et que le voyant **MARCHE (ON)** (A) est allumé.
- Revenez à **B** - **3** pour procéder à la configuration.

Você concluiu todas as etapas em **Para Começar 1**?  
Leia este manual após concluir a configuração da impressora em **Para Começar 1**.

# 2



## Para Começar 2

### 1. Conectando a um Computador

#### 1. Inicie o arquivo de configuração.

Selecione a etapa **A** ou **B** para iniciar o arquivo de configuração.

**A**

1. Acesse a URL abaixo em seu navegador da Web.

<http://canon.com/ijsetup>

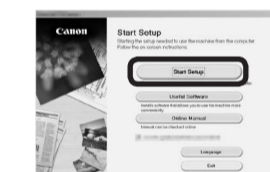
2. Clique em **Configurar**.

Siga as instruções na tela para prosseguir com a configuração.

3. Se a tela abaixo for exibida, clique em **Download** para baixar o arquivo de configuração.



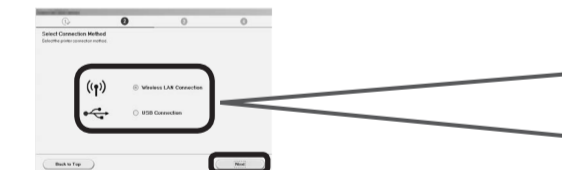
4. Abra o arquivo baixado e clique em **Configuração da impressora (Start Setup)**.



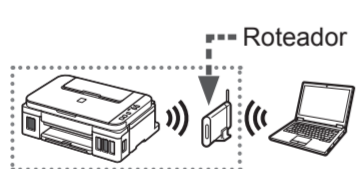
5. Siga as instruções na tela para prosseguir com a configuração.

#### 2. Selecione o método de conexão.

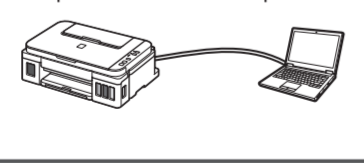
Selecione um método de conexão para a impressora e clique em **Avançar (Next)**.



**(W)** **Conexão de LAN sem-fio (Wireless LAN Connection)**  
Conecte a impressora a uma rede sem usar cabos.



**(C)** **Conexão USB (USB Connection)**  
Conecte a impressora ao computador usando um cabo USB. Essa é a maneira mais fácil. Você só pode conectar uma impressora.



#### 3. Instale o software.

Quando a tela abaixo aparecer, selecione o software que deseja instalar e clique em **Avançar (Next)**.



Siga as instruções na tela para prosseguir com a configuração.

Agora o computador está conectado à impressora.

Se você também quiser conectar a impressora a um smartphone/tablet, prossiga para "2. Conectando a um Smartphone/Tablet".

### 2. Conectando a um Smartphone/Tablet

Você precisará definir uma configuração de conexão para cada smartphone/tablet. Repita a configuração de para outro smartphone/tablet, conforme necessário.

#### Preparação

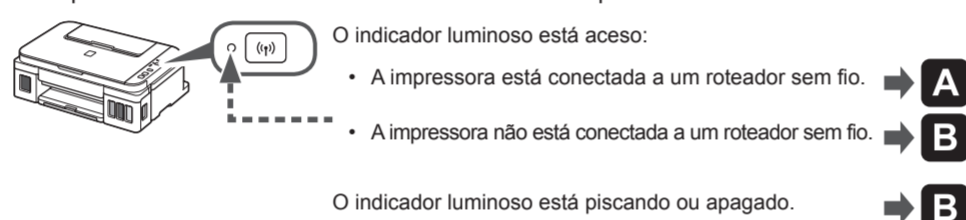
- Ative o Wi-Fi em seu smartphone/tablet.
- Se você tiver um roteador sem fio, conecte seu smartphone/tablet a ele.
- Para obter informações sobre operações, consulte os manuais do seu smartphone/tablet e do seu roteador sem fio ou entre em contato com seus respectivos fabricantes.

1. Instale a Canon PRINT Inkjet/SELPHY em seu smartphone/tablet.

**iOS**: Pesquise por "Canon PRINT" na App Store.  
**Android**: Pesquise por "Canon PRINT" no Google Play.



2. Verifique o status do indicador luminoso do **Wi-Fi** na impressora.



**A iOS Android**

3. Toque na **PRINT** que foi instalada.

Siga as instruções na tela para prosseguir com a configuração.

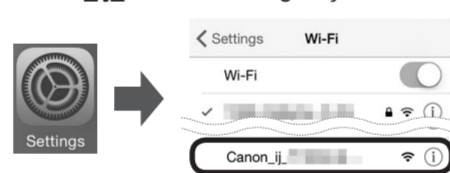


4. Se a seguinte tela for exibida, a configuração estará concluída.

**B**

**iOS**

3. Toque em **Configurações (Settings)** na tela inicial do seu smartphone/tablet e toque em **Canon\_ij\_XXXX** na configuração Wi-Fi.



Se **Canon\_ij\_XXXX** não estiver na lista, consulte a seção "Solução de problemas" abaixo para operar a impressora e aguarde até que **Canon\_ij\_XXXX** apareça na lista.

4. Toque na **PRINT** que foi instalada.

Siga as instruções na tela para prosseguir com a configuração.

5. Se a seguinte tela for exibida, a configuração estará concluída.



**Android**

3. Toque na **PRINT** que foi instalada.



Se a mensagem "A impressora não está registrada. Executar configuração da impressora? (Printer is not registered. Perform printer setup?)" não for exibida após alguns instantes, consulte a seção "Solução de problemas" abaixo para operar a impressora e aguarde até que a mensagem seja exibida.

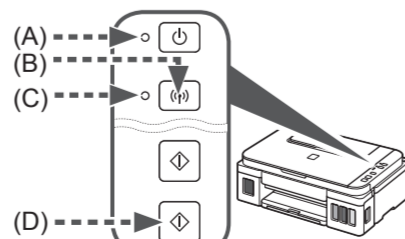
Siga as instruções na tela para prosseguir com a configuração.

4. Se a seguinte tela for exibida, a configuração estará concluída.



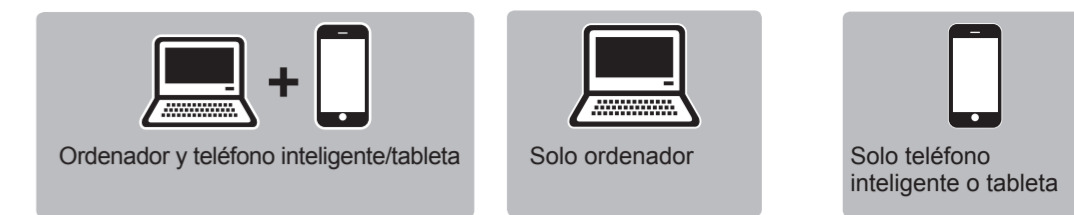
#### Solução de problemas

1. Mantenha pressionado o botão do **Wi-Fi (B)** na impressora até o indicador luminoso **ATIVADO (ON)** (A) começar a piscar.
2. Pressione o botão **Colorido (Color)** (D) e, em seguida, o botão do **Wi-Fi (B)**.
3. Certifique-se de que o indicador luminoso do **Wi-Fi (C)** esteja piscando rapidamente e que o indicador luminoso **ATIVADO (ON)** (A) esteja aceso.
4. Volte para a opção **B** - 5 para continuar com a configuração.



## Guía de inicio 2

# 2



### 2. Conexión con el teléfono inteligente o la tableta

Necesitará configurar la conexión de cada teléfono inteligente/tableta. Repita la configuración de para otro teléfono inteligente o tableta, si procede.

#### Preparativos

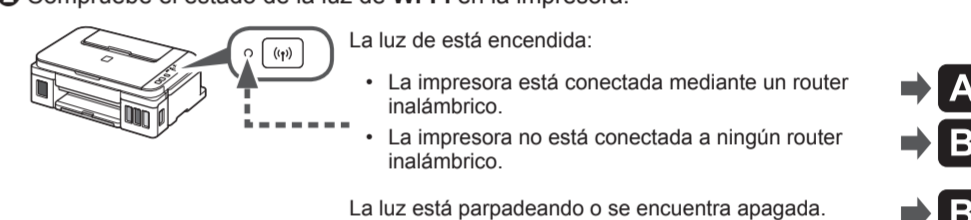
- Active Wi-Fi en su teléfono inteligente/tableta.
- Si dispone de un router inalámbrico, conecte su teléfono inteligente/tableta a este.
- Por cuestiones de funcionamiento, consulte los manuales de su teléfono inteligente o tableta y del router inalámbrico o póngase en contacto con los fabricantes.

1. Instale Canon PRINT Inkjet/SELPHY en su teléfono inteligente/tableta.

**iOS**: Busque "Canon PRINT" en App Store.  
**Android**: Busque "Canon PRINT" en Google Play.



2. Compruebe el estado de la luz de **Wi-Fi** en la impresora.



**A iOS Android**

3. Puntee en **PRINT** que se instaló.

Siga las instrucciones en pantalla para continuar con la configuración.

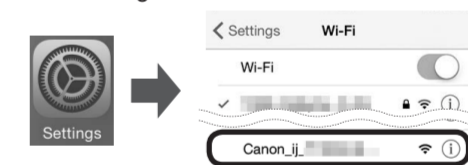


4. Si aparece la pantalla siguiente, la configuración se habrá completado.

**B**

**iOS**

3. Puntee **Ajustes (Settings)** en la pantalla principal de su teléfono inteligente/tableta y, a continuación, en **Canon\_ij\_XXXX** en la configuración de Wi-Fi.



Si no aparece **Canon\_ij\_XXXX** en la lista, consulte la sección "Solución de problemas" que aparece a continuación sobre el funcionamiento de la impresora y espere hasta que **Canon\_ij\_XXXX** aparezca.

4. Puntee en **PRINT** que se instaló.

Siga las instrucciones en pantalla para continuar con la configuración.

5. Si aparece la pantalla siguiente, la configuración se habrá completado.



**Android**

3. Puntee en **PRINT** que se instaló.



Si no aparece el mensaje "Impresora no registrada. ¿Realizar preparación de impresora? (Printer is not registered. Perform printer setup?)" durante un tiempo, consulte la sección "Solución de problemas" que aparece a continuación sobre el funcionamiento de la impresora y espere a que el mensaje aparezca.

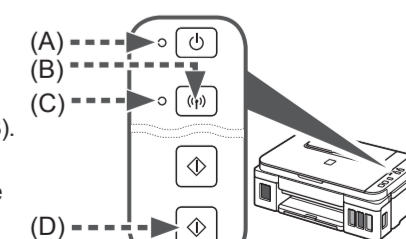
Siga las instrucciones en pantalla para continuar con la configuración.

4. Si aparece la pantalla siguiente, la configuración se habrá completado.



#### Solución de problemas

1. Mantenga pulsado el botón **Wi-Fi (B)** de la impresora hasta que la luz de **ACTIVADO (ON)** (A) comience a parpadear.
2. Pulse el botón **Color (D)** y, después, el botón **Wi-Fi (B)**.
3. Asegúrese de que la luz de **Wi-Fi (C)** parpadee rápidamente y que la luz de **ACTIVADO (ON)** (A) esté encendida.
4. Vuelva a **B** - 5 para continuar con la instalación.



### 1. Conexión con el ordenador

#### 1. Inicie el archivo de instalación.

Selecione uno de los siguientes pasos, **A** o **B**, para iniciar el archivo de instalación.

**A**

1. Acceda a la URL siguiente desde su navegador web.

<http://canon.com/ijsetup>

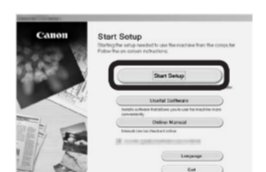
2. Haga clic en **Configurar**.

Siga las instrucciones en pantalla para continuar con la configuración.

3. Si aparece la pantalla siguiente, haga clic en **Descargar** para descargar el archivo de instalación.



4. Abra el archivo descargado y haga clic en **Iniciar configuración (Start Setup)**.



5. Siga las instrucciones en pantalla para continuar con la configuración.

#### 2. Seleccione un método de conexión.

Selecione un método de conexión de la impresora y haga clic en **Siguiente (Next)**.



Siga las instrucciones en pantalla para continuar con la configuración.

Quando aparezca la pantalla siguiente, la impresora estará lista para utilizarse.

Haga clic en **Siguiente (Next)** para seguir con la instalación del software.



#### 3. Instale el software.

Quando aparezca la pantalla de abajo, seleccione el software que desee instalar y haga clic en **Siguiente (Next)**.



Siga las instrucciones en pantalla para continuar con la configuración.

Ahora su ordenador estará conectado a la impresora.

Si también conecta la impresora a su teléfono inteligente o tableta, prosiga con "2. Conexión con el teléfono inteligente o la tableta".

¿Ha completado todos los pasos de la **Guía de inicio 1**?  
Lea este manual después de completar la instalación de la impresora de acuerdo con la **Guía de inicio 1**.