

Canon

Satera

MF273dw

MF272dw

セットアップ ガイド

- 本書をお読みにになった後は、将来いつでも使用できるように大切に保管してください。
- 本書の内容は予告なく変更することがありますのでご了承ください。

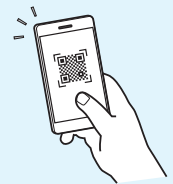
1 安全にお使いいただくために
ご使用前に必ずお読みください。

2 セットアップガイド(本書)

3 ユーザーズガイド
すべての使いかたを説明します。

Q&A

お困りごととその対処方法を説明します。

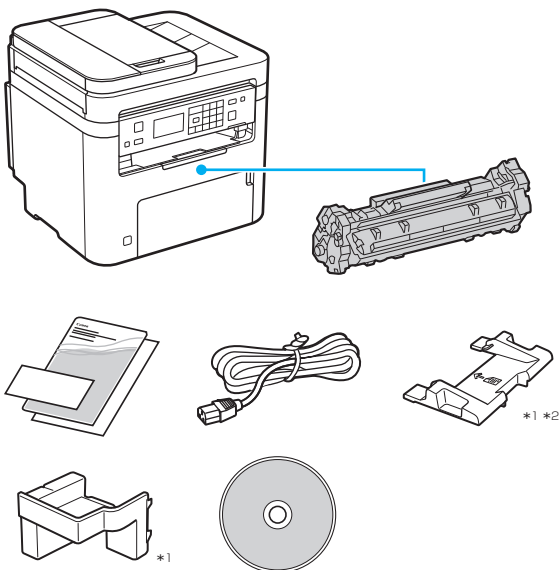


<https://oip.manual.canon/>

詳しくは P.8 「オンラインマニュアルを見る」

文中で使われている画面・イラストは、特に注意書きがない限り、MF273dw のものです。

1 同梱品を確認する

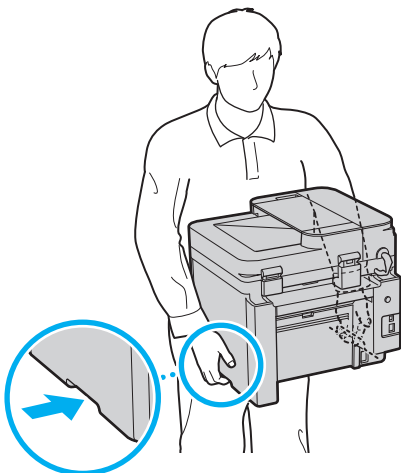


*1 機種によっては同梱されていません。

*2 A6 サイズの原稿をフィーダーでスキャンするときに使用します。

2 梱包材を取り外す

1. 本体を使用場所に設置する

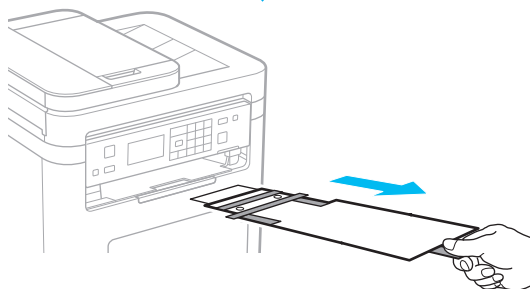
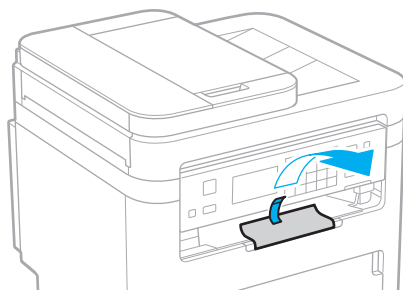
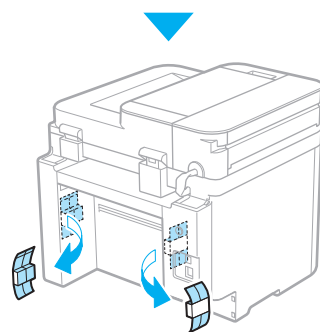
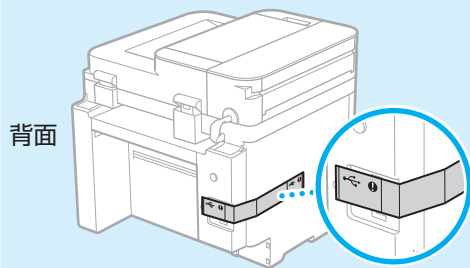


2. すべての梱包材を取り外す

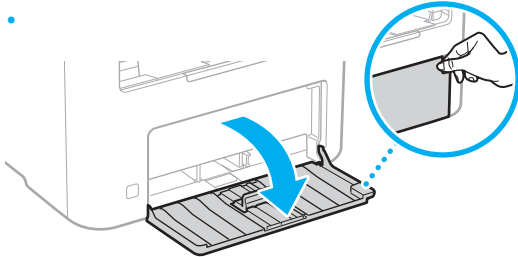
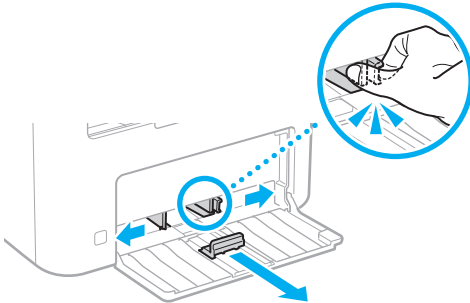
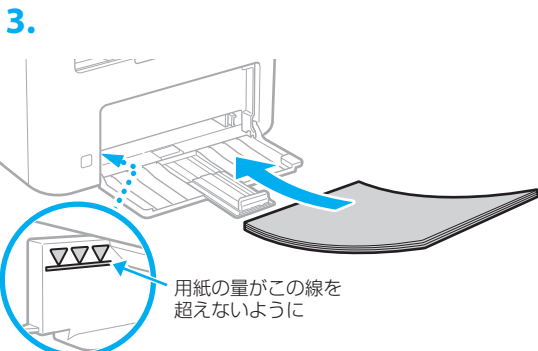
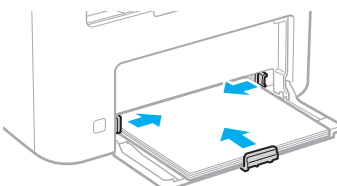
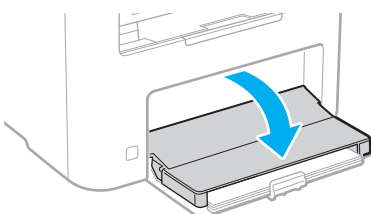
テープはすべて取り外してください。



USB ポートのシールは、USB ポートを使用するときまで取り外さないでください。



3 用紙をセットする

1. 
2. 
3. 
4. 
5. 

4 オプション機器を設置する

- ➡ オプション機器を使わないときは、
5 に進んでください

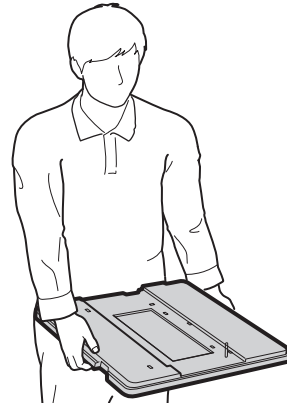
設置の前に

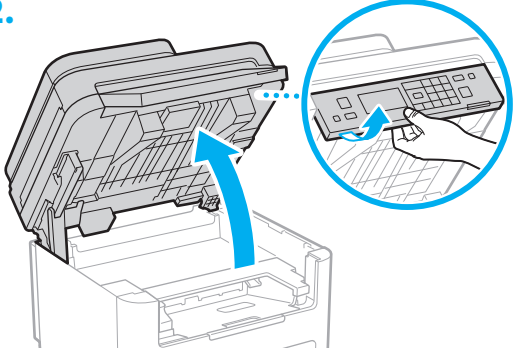
オプション機器を後から設置するときは、作業前に次のことを行ってください。

1. 本機とパソコンの電源を切る
2. 本機の電源プラグをコンセントから抜き、アース線も取り外す
3. すべてのコードやケーブルを本機から取り外す

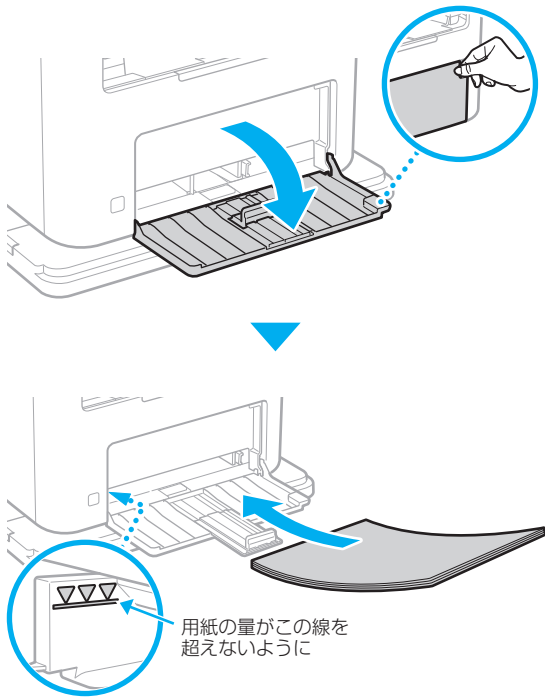
環境ヒーター

1. 環境ヒーターを使用場所に設置する

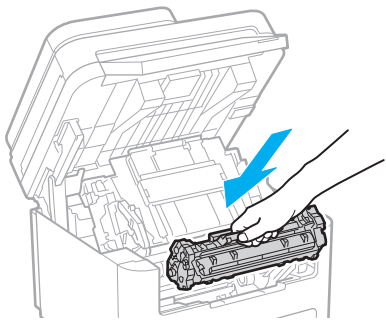


2. 

11. 給紙カセットに用紙を再度セットする



12. トナーカートリッジを本機に再度セットする

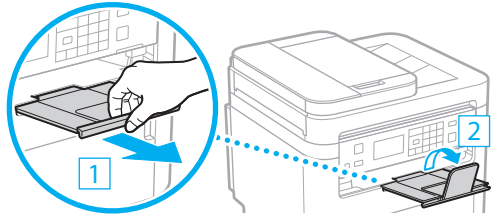


13. 本機の電源コードを接続するときに、環境ヒーターのアース線と電源コードも接続する

お使いの環境によっては、電源を入れてから用紙の吸湿を低減させるまで時間がかかる場合があります。効果が現れない場合は、未開封の新しい用紙に交換してください。

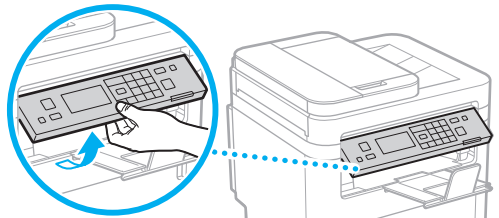
5 排紙ストッパーと操作パネルをセットする

1.



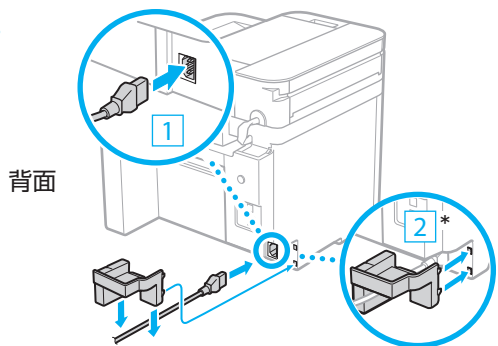
2.

*機種によっては、操作パネルの向きは変更されません。



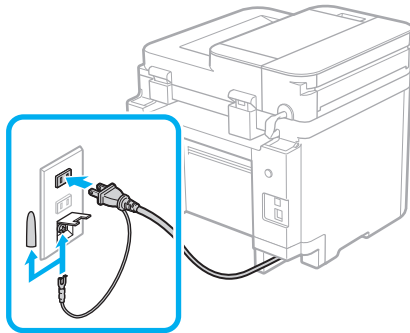
6 電源コードを接続する

1.



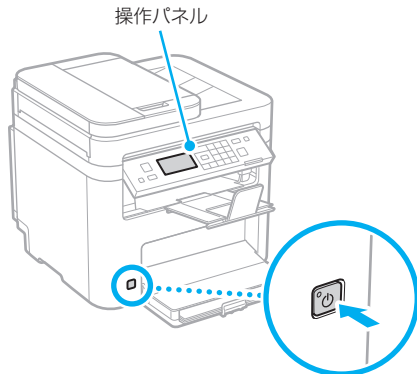
* [2]の部品が同梱されている機種のみ、取り付けを行ってください。

2.



7 基本項目の設定をする

初めて本機に電源を入れると、操作パネル上で設定ナビが始まります。画面の指示に従って本機の初期設定を行ってください。



1. 現在の日時を設定する

8 セキュリティの設定をする

本機への不正アクセスを防止するために、リモートUIのアクセス権限を設定します。



「リモートUI」とは？

リモートUIとは、パソコンのWebブラウザを使用して、本機の稼働状態を確認したり、設定の変更やアドレス帳の登録を行ったりする機能です。

1. リモートUIを使用する場合は、<はい>を選ぶ

使用しない場合は、<いいえ>を選び、**9**へ進みます。

2. メッセージを確認し、OKを押す

3. ここでリモートUIアクセス暗証番号を設定するときは、<はい>を選ぶ

- ・ リモートUIにアクセスするための暗証番号を設定します。
- ・ 後で設定する場合は、<いいえ>を選び、**9**へ進みます。

4. リモートUIアクセス暗証番号を設定する

- ・ 任意の数字を入力し、<確定>を選びます。
- ・ 確認のため、次の画面でもう一度同じ暗証番号を入力し、<確定>を選びます。

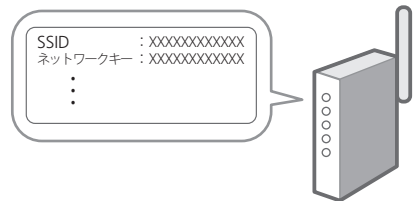
9 ネットワークの設定をする

本機をネットワークに接続するための設定をします。事前に、パソコンとルーターが正しくネットワークに接続されていることを確認してください。

- ・ 有線LANと無線LANは同時に使用できません。

無線LANの場合

1. ルーターの「SSID」と「ネットワークキー」を確認する



2. 設定を開始するときは、操作パネルで<はい>を選ぶ

3. SSIDと一致するネットワークを選ぶ

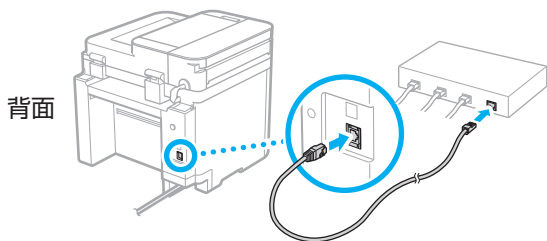
4. パスワード(ネットワークキー)を入力し、<確定>を選ぶ

5. 選択した設定で接続するときは、<はい>を選ぶ

<いいえ>を選ぶと、前の画面に戻ります。

有線 LAN の場合

LAN ケーブルで本機とルーターを接続し、ネットワークへの接続方法を選ぶ画面で<いいえ>を選びます。



10 設定ナビを終了する

1. メッセージを確認し、OK を押す

日時設定を保存するためには、24 時間の充電が必要です。設定ナビ終了後、24 時間以上、本機の電源を入れたままにしてください。

11 ソフトウェア / ドライバーをインストールする

本機のプリント / スキャン機能を使うには、それぞれのドライバーをインストールする必要があります。

キャノンのホームページからダウンロードする場合

1. 「製品名 ダウンロード」で検索する

XXXXXXXXX ダウンロード



例) MF273dw ダウンロード

ダウンロードサイトが見つからないときは
<https://canon.jp/download/>

2. ソフトウェア / ドライバーをダウンロードし、お使いのパソコンにインストールする

スキャン機能を使う場合は、スキャンドライバーとともに、スキャン専用アプリケーション「MF Scan Utility」をインストールしてください。

同梱の CD/DVD-ROM からインストールする場合

1. お使いのパソコンに CD/DVD-ROM をセットし、ソフトウェア / ドライバーをインストールする

通常は [おまかせインストール] を選択します。 [おまかせインストール] を選ぶと、ドライバーに加え、標準的なソフトウェアとマニュアルがインストールされます。



- 最新のドライバーと OS の対応状況は、キャノンホームページでご確認ください。
<https://canon.jp/support/>

- インストールについてのお困りごとが発生したときは、「Q&A」の「ドライバーの質問」をご覧ください。

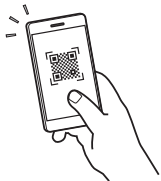
Q&A の開きかた

➡ P.8 「オンラインマニュアルを見る」

便利な機能・お役立ち情報

オンラインマニュアルを見る

1. QRコードを読み込み、キヤノンのオンラインマニュアルサイトを開く



開けない場合は

<https://oip.manual.canon/>

2. マニュアルを選ぶ

ユーザーズガイド

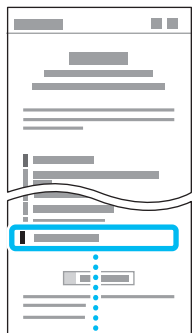
操作や設定、活用方法など、本機のすべての機能を掲載しています。

Q&A

お客さまからよく寄せられる質問と回答を掲載しています。



ドライバーのインストールで問題が発生した場合も、「ドライバーの質問」をご覧ください。



■ ドライバーの質問



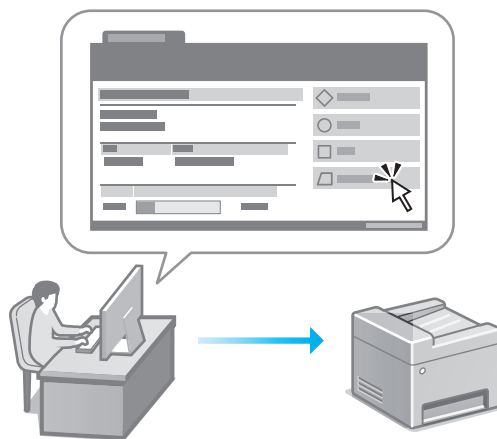
モバイル機器から本機を利用する（モバイル連携）

スマートフォンなどのモバイル機器から本機を利用できます。モバイル機器の写真や文書を手軽にプリントしたり、本機でスキャンしたデータをモバイル機器に保存したりすることができます。

- ➔ ユーザーズガイド
「モバイル連携」参照



パソコンから本機を管理する（リモート UI）



リモート UI とは、パソコンの Web ブラウザーを使用して、本機の管理を行う機能です。稼働状態を確認したり、設定の変更やアドレス帳の登録を行ったりすることができます。

- ➔ ユーザーズガイド
「パソコンによる本機の管理 - リモート UI」参照



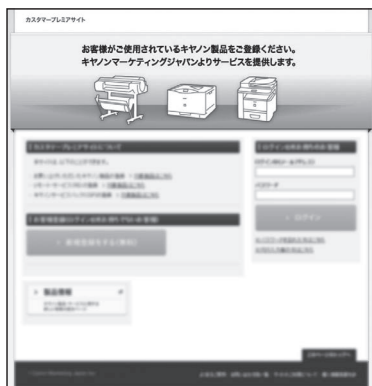
Memo

Memo

Memo 

A large, empty rectangular box with a thin black border, intended for writing a memo.

ご購入製品の保証登録のお願い



- 無償保証[※]および「保証書」電子発行（閲覧および印刷）

※製品によって無償保証期間は異なります。

- パッケージ型保守サービスのお申込み

- 登録機器情報および保証期間、他サービス申込情報の確認

➡ 詳しくはこちら <https://canon.jp/biz-regists>

お問い合わせ

本機についてのご質問や修理のご依頼は、販売店または担当サービスへお問い合わせください。各種窓口は、キヤノンホームページ（<https://canon.jp/>）内のサポートのページでご確認いただけます。

Canon

キヤノン株式会社／キヤノンマーケティングジャパン株式会社
〒108-8011 東京都港区港南 2-16-6



FT6-3019-000