

Canon

PIXMA G7000 series

Getting Started

Guía de inicio

Para Começar



<https://ij.start.canon>



Read **Safety and Important Information** (addendum) first.

Lea primero **Información de seguridad e información importante** (apéndice).

Leia **Informações Importantes e Sobre Segurança** (adendo) primeiro.



QT62871V01

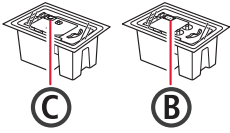
Setting Up the Printer

Online Setup
<https://ij.start.canon>



1. Box Contents

● Print heads

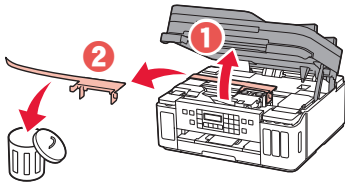


- Ink bottles
- Power cord
- Modular cable
- Setup CD-ROM for Windows
- Safety and Important Information
- Getting Started (this manual)

2. Removing Packing Materials



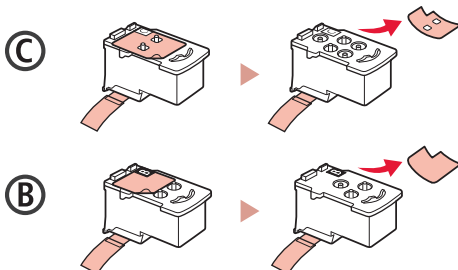
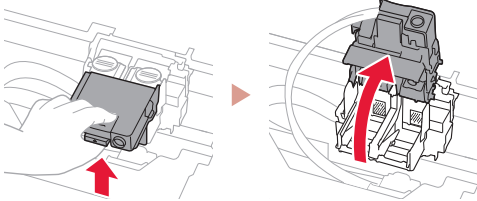
- 1 Remove and dispose of any packing materials and orange tape.
- 2 Open the scanning unit / cover, remove and dispose of the orange tape and protective material inside.



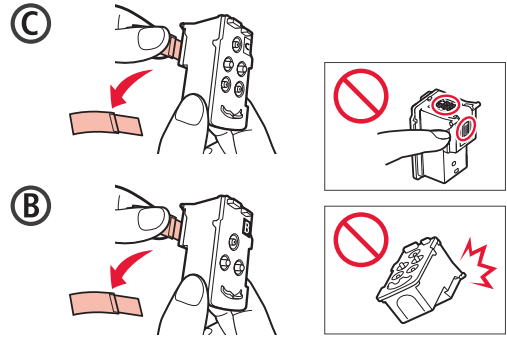
3. Installing the Print Heads



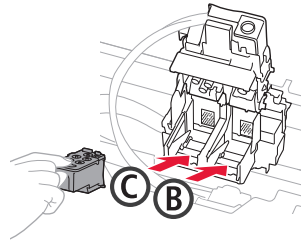
- 1 Open the print head locking cover.
- 2 Take out each print head from the package and remove the label.



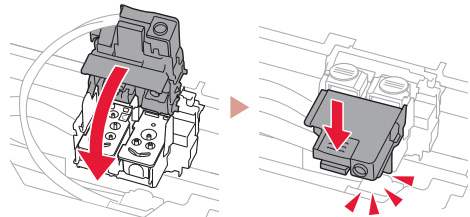
- 3 Remove the protective tape.



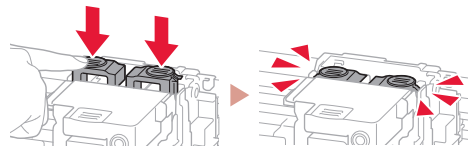
- 4 Insert the C (color) print head on the left and the B (black) print head on the right.



- 5 Close the print head locking cover and press down until it clicks.



- 6 Press down both joint buttons completely until they click.



Check!



Setting Up the Printer

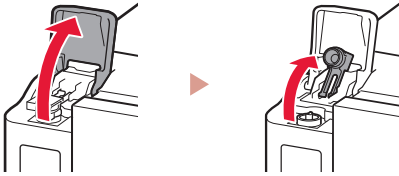
4. Pouring Ink



Important

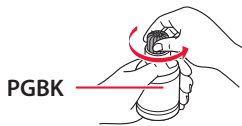
This product requires careful handling of ink. Ink may splatter when the ink tanks are filled with ink. If ink gets on your clothes or belongings, it may not come off.

- 1 Open the ink tank cover and tank cap on the left of the printer.

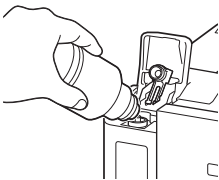


- 2 Hold the ink bottle upright and gently twist the bottle cap to remove.

Check!

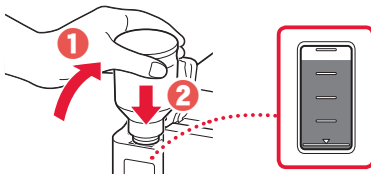


- 3 Align the nozzle of the ink bottle with the inlet.

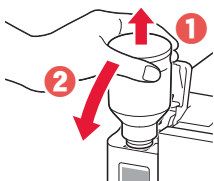


- 4 Slowly stand the ink bottle upside down and push down to pour the ink.

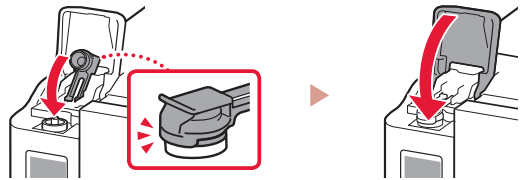
- If the ink does not pour, gently remove the ink bottle and try again.



- 5 Gently remove the ink bottle from the inlet.
- Be careful not to spill the ink.

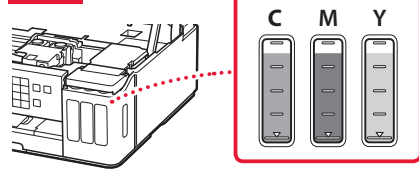


- 6 Replace the tank cap **securely**, and then close the ink tank cover.

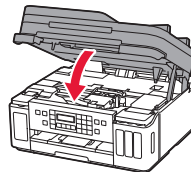


- 7 Repeat steps 1 through 6 to pour all ink into the corresponding ink tanks on the right.

Check!



- 8 Close the scanning unit / cover.

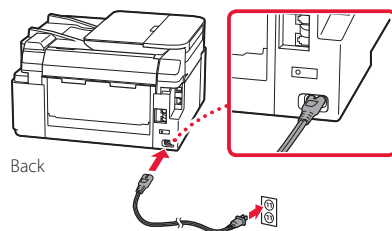


Caution
Watch your fingers.

5. Turning on the Printer



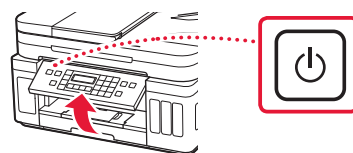
- 1 Connect the power cord.



Important

At this time, do not connect any other cables.

- 2 Open the operation panel and press the **ON** button.



- 3 When the following screen appears, use the ◀ and ▶ buttons to select a language, and then press the **OK** button.



▶▶▶ Important

If an error appears on the screen, see "If an error message (support code) appears on the screen" on page 3 and follow the instructions.

- 4 If the country or region selection screen appears, use the ◀ and ▶ buttons to select your country or region, and then press the **OK** button.

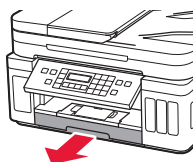
6. Loading Paper



- 1 When the following screen appears, use the ◀ and ▶ buttons to select **Yes**, and then press the **OK** button.

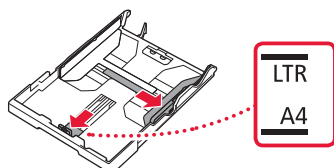


- 2 Remove the cassette from the printer.



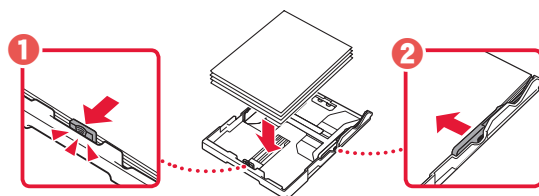
- 3 Slide apart the paper guides.

- Slide the right paper guide to the right edge. Align the front paper guide with the Letter or A4 mark.

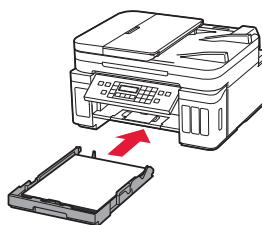


- 4 Load paper.

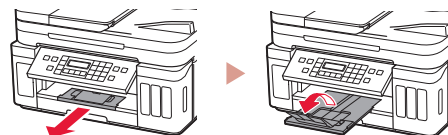
- Load 2 or more sheets of Letter or A4 sized plain paper with the print side facing down.
- Place the paper against the front paper guide, and align the right paper guide to the width of the paper.



- 5 Replace the cassette.

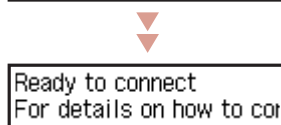
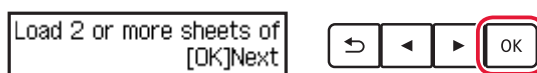


- 6 Pull out the paper output tray.

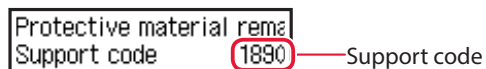


- 7 Follow the on-screen instructions, and then press the **OK** button.

- Check that **Ready to connect** appears on the printer's screen.



? If an error message (support code) appears on the screen



Check the support code, and then follow the instructions if the displayed code is written below.

- 1890**
The protective materials are not removed.
→ "2. Removing Packing Materials" on page 1
- 1470**
The print heads are not installed correctly.
→ "3. Installing the Print Heads" on page 1
- 1471**
No print heads are installed.
→ "3. Installing the Print Heads" on page 1
- 1642**
There may be insufficient ink.
→ "4. Pouring Ink" on page 2

For all other cases, refer to the **Online Manual**.

Setting Up the Printer

What device are you connecting?



Computer



Computer and
smartphone



Smartphone

Not connecting to any other devices →7-c

7-a

Connecting to a Computer

If you are using multiple computers, perform these steps on each computer.



- 1 Access the Canon website from a computer.

<https://ij.start.canon>



- 2 Select  **Set Up**.

- 3 Enter your printer's model name and click **Go**.

- 4 Click **Start**.

- 5 Click **If you have already prepared your printer, go to Connect**.

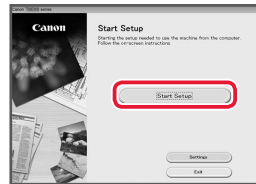
▶▶▶ Note

The following steps are for Windows (except Windows 10 in S mode) and macOS users. For other operating systems, continue setup by following the on-screen instructions instead.

- 6 Click **Download**.

- 7 Run the downloaded file.

- 8 Click **Start Setup**.



- 9 Follow the on-screen instructions.

- These operations may take some time.
- To connect to a smartphone as well, see "7-b. Connecting to a Smartphone" on page 5.

Using the Setup CD-ROM for Windows

Double click **EasySetup.exe** in the CD-ROM, and then continue from step 3. If you do not have an internet connection, open the **win** folder in the CD-ROM and double click **SETUP.exe**. This will install the printer driver.

7-b Connecting to a Smartphone

If you are using multiple smartphones, perform these steps on each smartphone.



Prepare the following before starting.

- 1 Enable the Wi-Fi setting on your smartphone.
- 2 Connect your smartphone to the wireless router (if you have a wireless router).

Refer to your smartphone and wireless router manuals for more details.

1 Install the "Canon PRINT Inkjet/SELPHY" app on your smartphone.

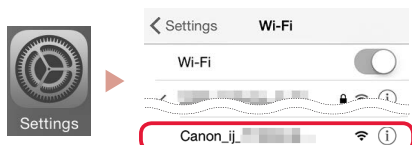
- Scan the QR code shown on the right to access the Canon website, and then download the app.



2 Open your smartphone's Wi-Fi settings. Tap the network name (SSID) that starts with "Canon_ij_".

If "Canon_ij_" does not appear, proceed to step 3.

(Example of iOS screen)



3 Open the installed app.



4 Follow the on-screen instructions in the app to add your printer.

Once you have added your printer, you can print from your smartphone. To print photos, see "Loading Photo Paper" on page 6.

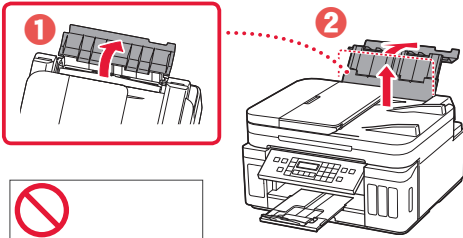
7-c Do Not Connect To A Device

- 1 Press the **Stop** button.
- 2 Select **Do not connect**, and then press the **OK** button.
- 3 Select **Yes**, and then press the **OK** button.

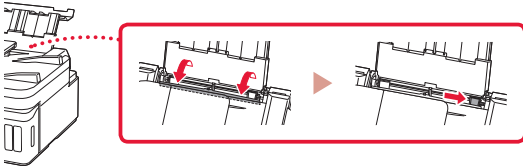
Loading Photo Paper

Photo paper can only be loaded in the rear tray.

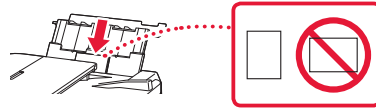
- 1 Open the rear tray cover and extend the paper support.



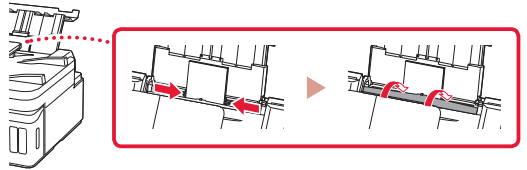
- 2 Open the feed slot cover and slide the right-hand side paper guide to the far right.



- 3 Load several sheets of photo paper with the print side facing up.



- 4 Align the paper guide to the paper, and then close the feed slot cover.
 - Follow the on-screen instructions to set information for the loaded paper.



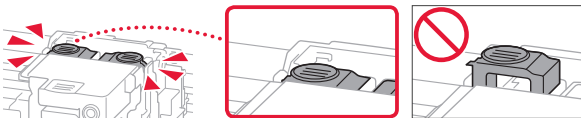
- 5 When **Save the rear tray paper information** appears on the printer's screen, press the **OK** button.

- 6 Select the paper size and type, and press the **OK** button.

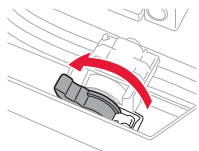
Transporting Your Printer

When relocating the printer, make sure of the following. Refer to the **Online Manual** for details.

Check that both joint buttons are pressed down completely to avoid ink leaks.

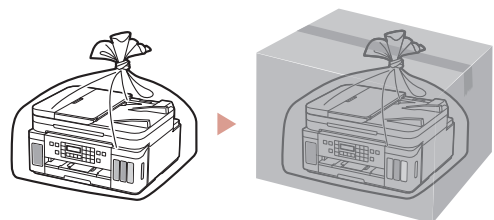


Check that the position of the ink valve lever is closed.



Pack the printer in a plastic bag in case ink leaks.

- Pack the printer in a sturdy box so that it is placed with its bottom facing down, using sufficient protective material to ensure safe transport.
- Do not tilt the printer. Ink may leak.
- Please handle with care and ensure the box remains flat and NOT turned upside down or on its side, as the printer may be damaged and ink in the printer may leak.
- When a shipping agent is handling transport of the printer, have its box marked "THIS SIDE UP" to keep the printer with its bottom facing down. Mark also with "FRAGILE" or "HANDLE WITH CARE".



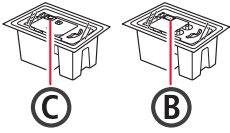
Instalación de la impresora

Configuración en línea
<https://ij.start.canon>



1. Contenido de la caja

● Cabezales de impresión

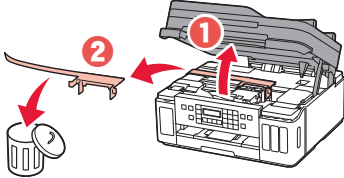


- Frascos de tinta
- Cable de alimentación
- Cable modular
- CD-ROM de instalación para Windows
- Información de seguridad e información importante
- Guía de inicio (este manual)

2. Retirar los materiales de protección



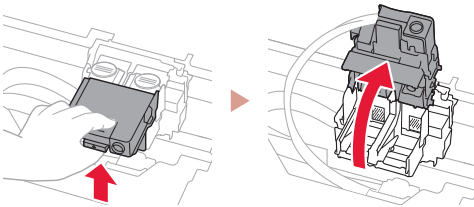
- 1 Retire y tire los materiales de protección y la cinta naranja.
- 2 Abra la cubierta/unidad de escaneado, retire y tire la cinta naranja y el material de protección que hay dentro.



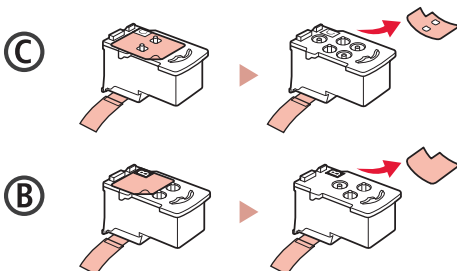
3. Instalar los cabezales de impresión



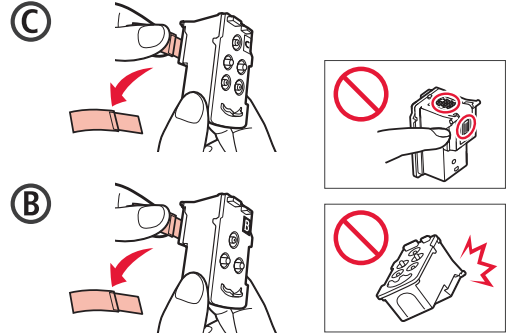
- 1 Abra la cubierta de bloqueo del cabezal de impresión.



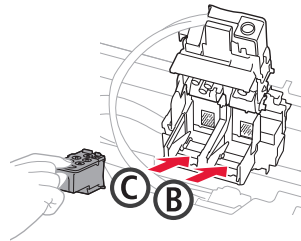
- 2 Saque cada cabezal de impresión del paquete y retire la etiqueta.



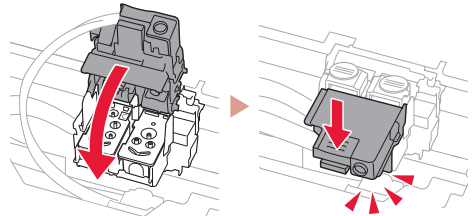
- 3 Retire la cinta protectora.



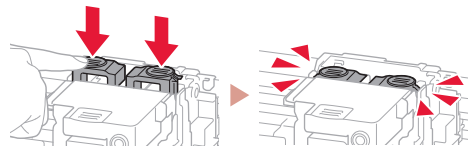
- 4 Inserte el cabezal de impresión C (color) a la izquierda y el cabezal de impresión B (negro) a la derecha.



- 5 Cierra la cubierta de bloqueo del cabezal de impresión y presione hacia abajo hasta que haga clic.



- 6 Presione hacia abajo los dos botones de unión completamente hasta que hagan clic.



¡Comprobar!



Instalación de la impresora

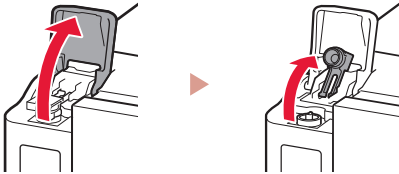
4. Verter la tinta



►►► Importante

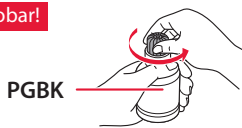
Este producto un tratamiento cuidadoso de la tinta, ya que puede salpicar cuando se rellenan de tinta los depósitos de tinta. Es posible que las manchas de tinta no salgan de la ropa u otras pertenencias.

- 1 Abra el cubierta del depósito de tinta y la tapa del depósito a la izquierda de la impresora.

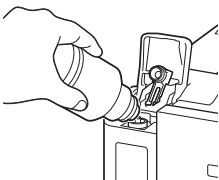


- 2 Sujete el frasco de tinta hacia arriba y gire suavemente la tapa del frasco para retirarla.

¡Comprobar!

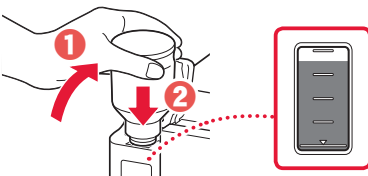


- 3 Alinee la boquilla del frasco de tinta con la entrada.



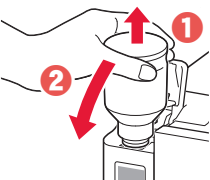
- 4 Coloque el frasco de tinta boca abajo despacio y empuje hacia abajo para verter la tinta.

- Si la tinta no se vierte, retire suavemente el frasco de tinta e inténtelo de nuevo.

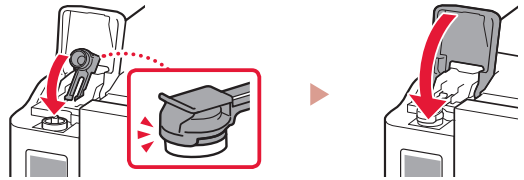


- 5 Retire suavemente el frasco de tinta de la entrada.

- Tenga cuidado de no derramar la tinta.

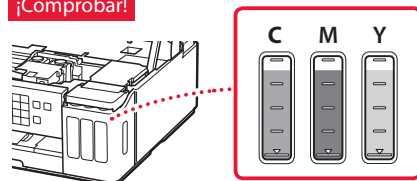


- 6 Reemplace la tapa del depósito de manera segura y, a continuación, cierre la cubierta del depósito de tinta.

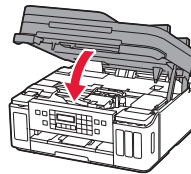


- 7 Repita los pasos del 1 al 6 para verter toda la tinta en los depósitos de tinta correspondientes de la derecha.

¡Comprobar!



- 8 Cierre la cubierta/unidad de escaneado.



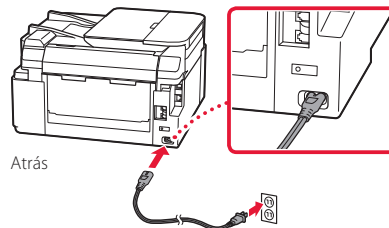
⚠ Precaución

Tenga cuidado con los dedos.

5. Encender la impresora



- 1 Conecte el cable de alimentación.

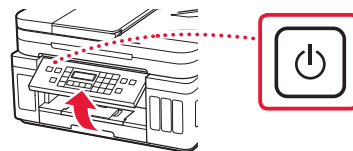


Atrás

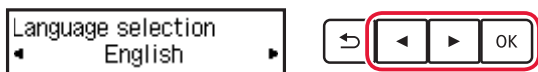
►►► Importante

En este momento, no conecte ningún otro cable.

- 2 Abra el panel de control y pulse el botón **ACTIVADO (ON)**.



- 3 Si aparece la siguiente pantalla, use los botones ◀ y ▶ para seleccionar el idioma y pulse el botón OK.



►►► **Importante**

Si aparece un error en la pantalla, consulte "Si un mensaje de error (código de asistencia) se muestra en la pantalla" en la página 3 y siga las instrucciones.

- 4 Si aparece la pantalla de selección de país o región, utilice los botones ◀ y ▶ para seleccionar su país o región y, a continuación, pulse el botón OK.

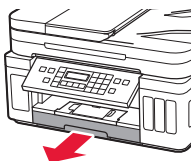
6. Carga del papel



- 1 Si aparece la siguiente pantalla, use los botones ◀ y ▶ para seleccionar **Sí (Yes)** y pulse el botón OK.

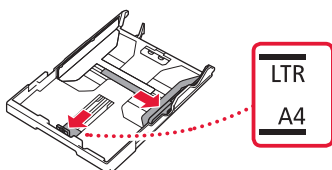


- 2 Retire el cassette de la impresora.



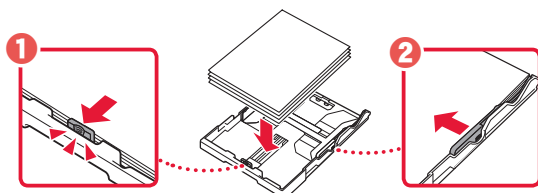
- 3 Separe las guías del papel deslizándolas.

- Deslice la guía del papel derecha hacia el borde derecho. Alinee la guía del papel frontal con la marca Carta o A4.

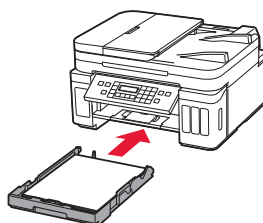


- 4 Cargue el papel.

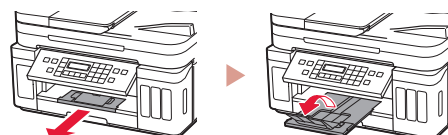
- Cargue 2 o más hojas de papel normal de tamaño Carta o A4 con el lado de impresión hacia abajo.
- Coloque el papel delante de la guía del papel frontal y alinee la guía del papel derecha con el ancho del papel.



- 5 Reemplace el cassette.

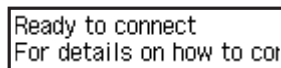
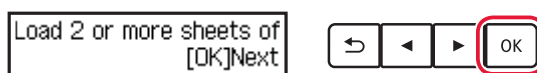


- 6 Extraiga la bandeja de salida del papel.

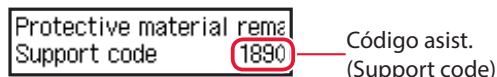


- 7 Siga las instrucciones en pantalla y luego pulse el botón OK.

- Compruebe que **Listo para conectarse (Ready to connect)** se muestra en la pantalla de la impresora.



? Si un mensaje de error (código de asistencia) se muestra en la pantalla



Código asist. (Support code)

Compruebe el código de asistencia y después siga las instrucciones si el código que se muestra está escrito a continuación.

- **1890**
No se han retirado los materiales de protección.
→ "2. Retirar los materiales de protección" en la página 1
- **1470**
Los cabezales de impresión no están instalados correctamente.
→ "3. Instalar los cabezales de impresión" en la página 1
- **1471**
Los cabezales de impresión no están instalados.
→ "3. Instalar los cabezales de impresión" en la página 1
- **1642**
Es posible que la tinta sea insuficiente.
→ "4. Verter la tinta" en la página 2

Para los demás casos, consulte el **Manual en línea**.

¿Qué dispositivo va a conectar?



Ordenador



Ordenador y
teléfono inteligente



Teléfono inteligente

Sin conectar con ningún otro dispositivo →7-c

7-a

Conectar al ordenador

Si utiliza varios ordenadores, realice estos pasos en cada ordenador.



- 1 Acceda al sitio web de Canon desde un ordenador.

<https://ij.start.canon>



- 2 Seleccione  **Configurar**.

- 3 Escriba el nombre del modelo de su impresora y haga clic en **Ir**.

- 4 Haga clic en **Iniciar**.

- 5 Haga clic en **Si ya ha preparado la impresora, vaya a Conectar**.

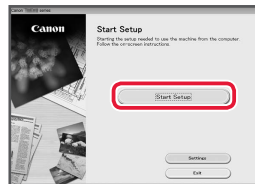
»»» Nota

Los siguientes pasos son para usuarios de Windows (excepto Windows 10 in S mode) y macOS. Para otros sistemas operativos, continúe con la configuración siguiendo las instrucciones en pantalla.

- 6 Haga clic en **Descargar**.

- 7 Ejecute el archivo descargado.

- 8 Haga clic en **Iniciar configuración (Start Setup)**.



- 9 Siga las instrucciones que aparezcan en pantalla.

- Estas operaciones pueden llevar algún tiempo.
- Para conectar con un teléfono inteligente también, consulte "7-b. Conexión con un teléfono inteligente" en la página 5.

Uso del CD-ROM de instalación para Windows

Haga doble clic en **EasySetup.exe** en el CD-ROM y después continúe desde el paso 3. Si no tiene una conexión a Internet, abra la carpeta **win** en el CD-ROM y haga doble clic en **SETUP.exe**. Esto instalará el controlador de la impresora.

7-b

Conexión con un teléfono inteligente

Si utiliza varios teléfonos inteligentes, realice estos pasos en cada teléfono inteligente.



Prepare lo siguiente antes de empezar.

- 1 Active la configuración de Wi-Fi en su teléfono inteligente.
 - 2 Conecte su teléfono inteligente al router inalámbrico (si tiene un router inalámbrico).
- Consulte los manuales de su teléfono inteligente y del router inalámbrico para obtener más detalles.

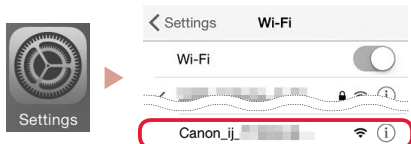
1 Instale la aplicación "Canon PRINT Inkjet/SELPHY" en su teléfono inteligente.

- Escanee el código QR que se muestra a la derecha para acceder al sitio web de Canon y, a continuación, descargue la aplicación.



2 Abra la configuración de Wi-Fi de su teléfono inteligente. Toque el nombre de red (SSID) que empieza con "Canon_ij_". Si no aparece "Canon_ij_", vaya al paso 3.

(Ejemplo de la pantalla de iOS)



3 Abra la aplicación instalada.



4 Siga las instrucciones en pantalla de la aplicación para agregar su impresora.

Cuando haya agregado la impresora, podrá imprimir desde su teléfono inteligente. Para imprimir fotos, consulte "Carga de papel fotográfico" en la página 6.

7-c

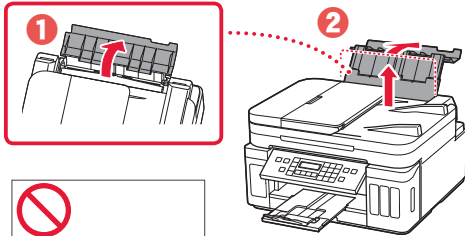
No conectar con un dispositivo

- 1 Pulse el botón **Parar (Stop)**.
- 2 Seleccione **No conectar (Do not connect)** y, a continuación, pulse el botón **OK**.
- 3 Seleccione **Sí (Yes)** y, a continuación, pulse el botón **OK**.

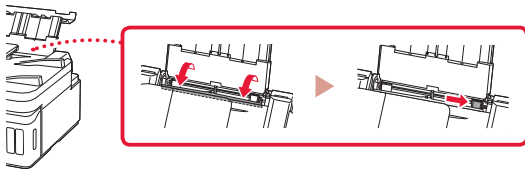
Carga de papel fotográfico

El papel fotográfico solo se puede cargar en la bandeja posterior.

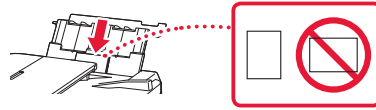
- 1 Abra la cubierta de la bandeja posterior y extienda el soporte del papel.



- 2 Abra la cubierta de la ranura de alimentación y deslice la guía del papel del lado derecho totalmente hacia la derecha.

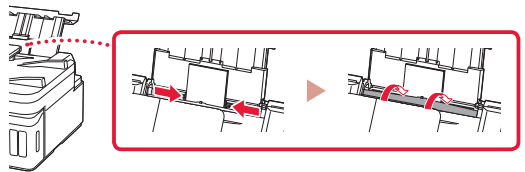


- 3 Cargue varias hojas de papel fotográfico con el lado de impresión hacia arriba.



- 4 Alinee la guía del papel con el papel y, a continuación, cierre la cubierta de la ranura de alimentación.

- Siga las instrucciones en pantalla para definir la información para el papel cargado.



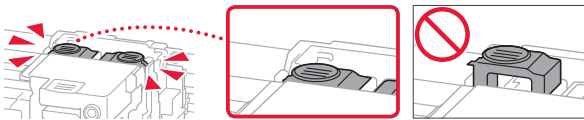
- 5 Cuando **Registre la información de papel de la bandeja posterior (Save the rear tray paper information)** se muestre en la pantalla de la impresora, pulse el botón **OK**.

- 6 Seleccione el tipo y tamaño de papel y pulse el botón **OK**.

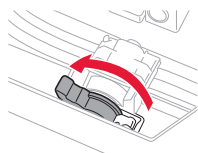
Transporte de la impresora

Cuando vaya a transportar la impresora, asegúrese de lo siguiente. Consulte el **Manual en línea** para obtener más información.

Compruebe que ambos botones de unión se hayan presionado hacia abajo completamente para evitar derrames de tinta.

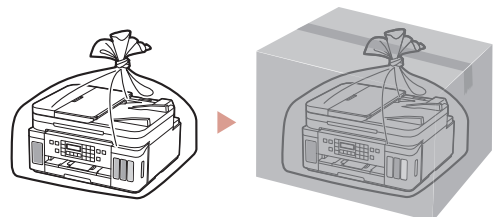


Compruebe que la posición de la palanca de la válvula de tinta esté cerrado.



Embale la impresora en una bolsa de plástico por si hay derrames de tinta.

- Embale la impresora en una caja resistente y de modo que no quede boca abajo. Utilice suficiente material de protección para garantizar un transporte seguro.
- No incline la impresora. De lo contrario, es posible que la tinta se derrame.
- Manipule con cuidado y asegúrese de que la caja permanece en una superficie plana y que **NO** se coloca boca abajo o de lado, ya que la impresora podría dañarse y la tinta de la impresora, derramarse.
- Cuando se ocupe del transporte de la impresora una empresa de mensajería, marque la caja con "ESTE LADO ARRIBA" para mantener la impresora con la parte inferior abajo. Márquela también con "FRÁGIL" o "MANEJAR CON CUIDADO".



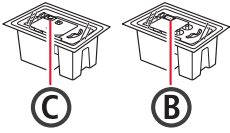
Configurando a impressora

Configuração On-line
<https://ij.start.canon>



1. Conteúdo da Caixa

● Cabeças de impressão

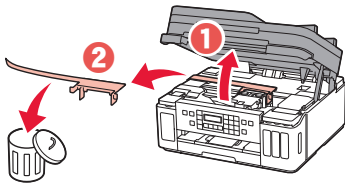


- Garrafas de tinta
- Cabo de alimentação
- Cabo modular
- CD-ROM de instalação para Windows
- Informações Importantes e Sobre Segurança
- Para Começar (este manual)

2. Removendo os materiais da embalagem



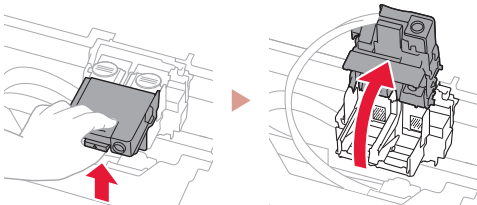
- 1 Remova e descarte quaisquer materiais de embalagem e a fita laranja.
- 2 Abra a unidade de digitalização/tampa, remova e descarte a fita laranja e o material de proteção que estão dentro.



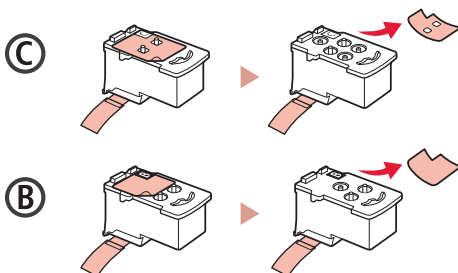
3. Instalando as cabeças de impressão



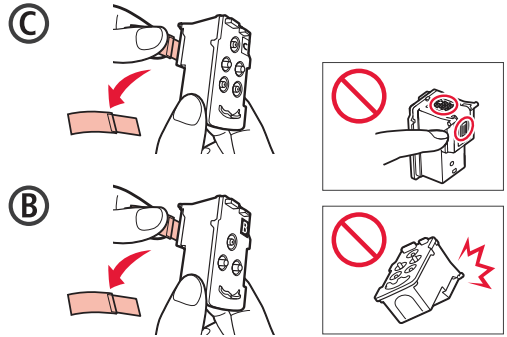
- 1 Abra a tampa de fixação da cabeça de impressão.



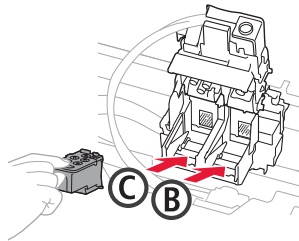
- 2 Retire cada cabeça de impressão do pacote e remova a etiqueta.



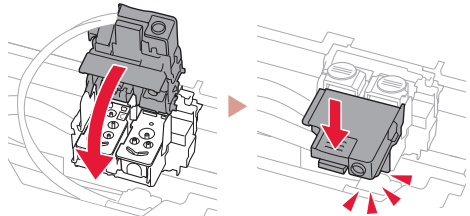
- 3 Remova a fita de proteção.



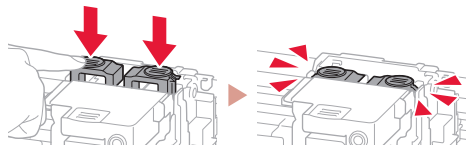
- 4 Insira a cabeça de impressão C (colorida) à esquerda e a cabeça de impressão B (preta) à direita.



- 5 Feche a tampa de fixação da cabeça de impressão e pressione para baixo até ouvir um clique.



- 6 Pressione os dois botões acoplados completamente até que eles emitam um clique.



Verificar!



Configurando a impressora

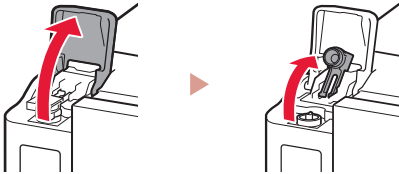
4. Colocando tinta



►►► Importante

Este produto requer manuseio cauteloso da tinta. A tinta pode respingar quando cartuchos de tinta estão cheios. Se a tinta entrar em contato com roupas ou objetos, pode ser que ela não saia.

- 1 Abra a tampa do cartucho de tinta e a tampa do cartucho à esquerda da impressora.

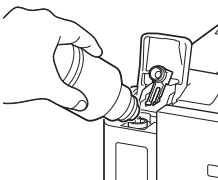


- 2 Segure a garrafa de tinta na posição vertical e gire cuidadosamente a tampa da garrafa para removê-la.

Verificar!

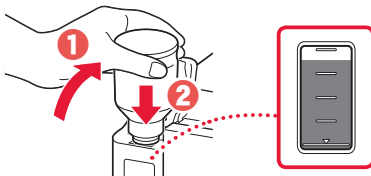


- 3 Alinhe o bocal da garrafa de tinta com a entrada.



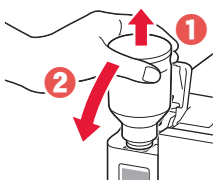
- 4 Levante lentamente a garrafa de tinta de cabeça para baixo e empurre para baixo para despejar a tinta.

- Se a tinta não for despejada, remova lentamente a garrafa de tinta e tente novamente.

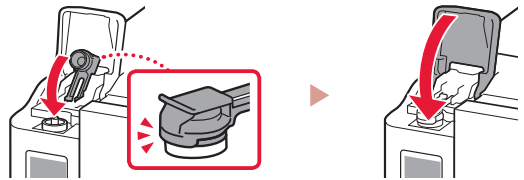


- 5 Remova lentamente a garrafa de tinta da entrada.

- Tenha cuidado para não derramar a tinta.

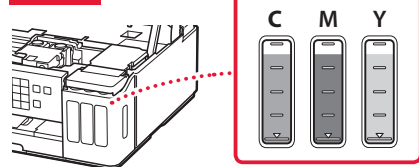


- 6 Substitua a tampa do cartucho **com segurança** e feche a tampa do cartucho de tinta.

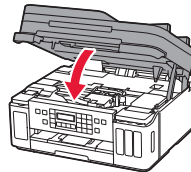


- 7 Repita as etapas de 1 a 6 para colocar toda a tinta nos cartuchos de tinta correspondentes à direita.

Verificar!



- 8 Feche a unidade de digitalização/tampa.



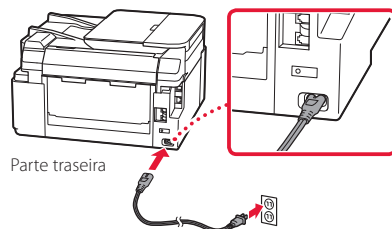
⚠ Cuidado

Preste atenção aos seus dedos.

5. Ligando a Impressora



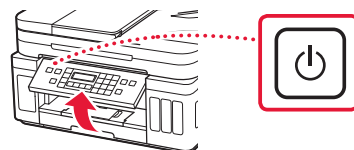
- 1 Conecte o cabo de alimentação.



►►► Importante

Não conecte quaisquer outros cabos ainda.

- 2 Abra o painel de controle e pressione o botão **ATIVADO (ON)**.



- 3 Quando a tela a seguir for exibida, use os botões ◀ e ▶ para selecionar um idioma e, em seguida, pressione o botão **OK**.



Importante

Se aparecer um erro na tela, consulte "Se uma mensagem de erro (código de suporte) aparecer na tela" na página 3 e siga as instruções.

- 4 Se a tela de seleção de país ou região for exibida, use os botões ◀ e ▶ para selecionar seu país ou região e, em seguida, pressione o botão **OK**.

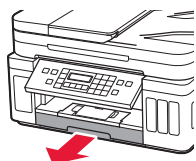
6. Colocando papel



- 1 Quando a tela a seguir for exibida, use os botões ◀ e ▶ para selecionar **Sim (Yes)** e, em seguida, pressione o botão **OK**.

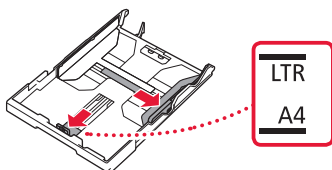


- 2 Remova o cassete da impressora.



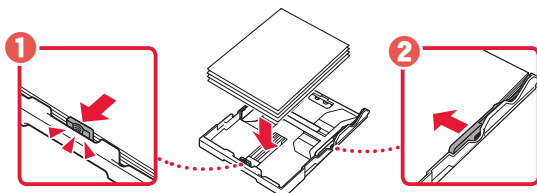
- 3 Deslize as guias do papel.

- Deslize a guia do papel direita até a borda direita. Alinhe a guia do papel frontal com a marcação Letter ou A4.

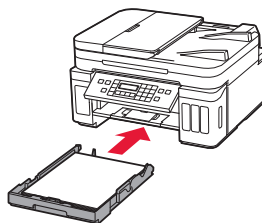


- 4 Coloque o papel.

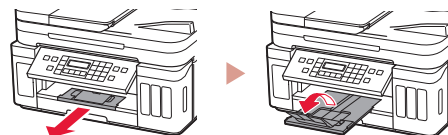
- Carregue 2 ou mais folhas de papel comum tamanho Letter ou A4 com o lado a ser impresso voltado para baixo.
- Coloque o papel na guia do papel frontal e alinhe a guia do papel direita com a largura do papel.



- 5 Substitua o cassete.

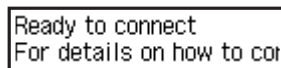
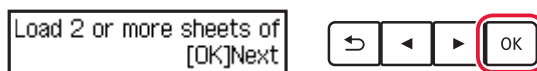


- 6 Puxe para fora a bandeja de saída do papel.

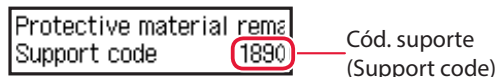


- 7 Siga as instruções na tela e pressione o botão **OK**.

- Verifique se **Pronto para conectar (Ready to connect)** aparece na tela da impressora.



? Se uma mensagem de erro (código de suporte) aparecer na tela



Cód. suporte (Support code)

Verifique o código de suporte e siga as instruções se o código exibido estiver escrito abaixo.

- 1890**
Os materiais de proteção não foram removidos.
→ "2. Removendo os materiais da embalagem" na página 1
- 1470**
As cabeças de impressão não estão instaladas corretamente.
→ "3. Instalando as cabeças de impressão" na página 1
- 1471**
Nenhuma cabeça de impressão está instalada.
→ "3. Instalando as cabeças de impressão" na página 1
- 1642**
Pode haver tinta insuficiente.
→ "4. Colocando tinta" na página 2

Para todos os outros casos, consulte o **Manual On-line**.

Configurando a impressora

Qual dispositivo você está conectando?



Computador



Computador
e smartphone



Smartphone

Sem conectar a nenhum outro dispositivo →7-c

7-a

Conectando a um Computador

Se você estiver usando vários computadores, execute estas etapas em cada computador.



- 1 Acesse o site Canon de um computador.

<https://ij.start.canon>



- 2 Selecione  **Configurar**.

- 3 Insira o nome do modelo da sua impressora e clique em **Ir**.

- 4 Clique em **Iniciar**.

- 5 Clique em **Se você já tiver preparado a sua impressora, vá para Conectar**.

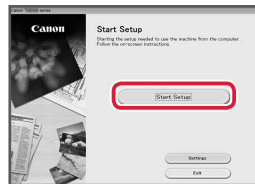
▶▶▶ Nota

As seguintes etapas são para Windows (exceto Windows 10 in S mode) e usuários do macOS. Para outros sistemas operacionais, continue a configuração seguindo as instruções na tela.

- 6 Clique em **Download**.

- 7 Execute o arquivo baixado.

- 8 Clique em **Iniciar configuração (Start Setup)**.



- 9 Siga as instruções na tela.

- Estas operações podem levar algum tempo.
- Para conectar a um smartphone, consulte "7-b Conectando a um smartphone" na página 5.

Usando o CD-ROM de instalação para Windows

Clique duas vezes em **EasySetup.exe** no CD-ROM e, em seguida, continue a partir da etapa 3. Se você não tiver uma conexão com a internet, abra a pasta **win** no CD-ROM clique duas vezes em **SETUP.exe**. Isso instalará o driver da impressora.

7-b

Conectando a um smartphone

Se você estiver usando vários smartphones, execute estas etapas em cada smartphone.



Prepare o seguinte antes de iniciar.

- 1 Ative a configuração Wi-Fi no seu smartphone.
- 2 Conecte seu smartphone ao roteador sem fio (se você tiver um roteador sem fio).
Consulte os manuais do seu smartphone e do seu roteador sem fio para obter mais detalhes.

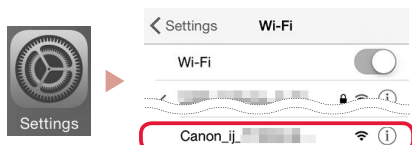
1 Instale o aplicativo "Canon PRINT Inkjet/SELPHY" no seu smartphone.

- Digitalize o código QR exibido à direita para acessar o site da Canon e fazer download do aplicativo.



2 Abra as configurações do seu Wi-Fi smartphone. Toque no nome da rede (SSID) que começa com "Canon_ij_". Se "Canon_ij_" não aparecer, prossiga para a etapa 3.

(Exemplo da tela do iOS)



3 Abra o aplicativo instalado.



4 Siga as instruções na tela do aplicativo para adicionar sua impressora.

Depois que você adicionar a impressora, poderá imprimir a partir do smartphone. Para imprimir fotos, consulte "Colocando Papel Fotográfico" na página 6.

7-c

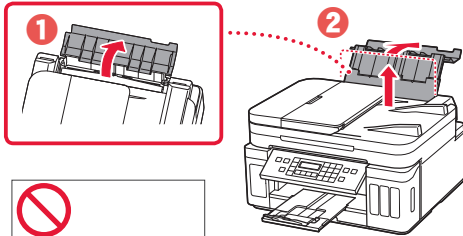
Não Conectar a Um Dispositivo

- 1 Pressione o botão **Parar (Stop)**.
- 2 Selecione **Não conectar (Do not connect)** e pressione o botão **OK**.
- 3 Selecione **Sim (Yes)** e pressione o botão **OK**.

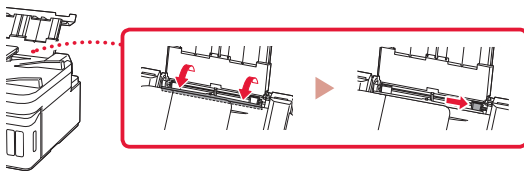
Colocando Papel Fotográfico

Papel fotográfico só pode ser carregado na bandeja traseira.

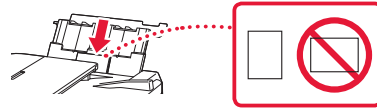
- 1 Abra a tampa da bandeja traseira e estenda o suporte de papel.



- 2 Abra a tampa do slot de alimentação e deslize a guia do papel do lado direito para a extrema direita.

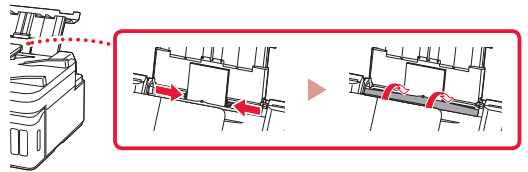


- 3 Coloque várias folhas de papel fotográfico com o lado a ser impresso voltado para cima.



- 4 Alinhe a guia do papel ao papel e, em seguida, feche a tampa do slot de alimentação.

- Siga as instruções na tela para definir informações sobre o papel carregado.



- 5 Quando **Registrar as informações do papel da bandeja traseira (Save the rear tray paper information)** aparecer na tela da impressora, pressione o botão **OK**.

- 6 Selecione o tamanho e o tipo de papel, e depois pressione o botão **OK**.

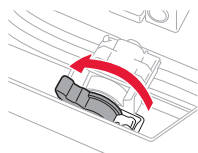
Transportando sua impressora

Ao mudar a posição da impressora, certifique-se do seguinte. Consulte o **Manual On-line** para obter detalhes.

Verifique se ambos os botões acoplados foram pressionados para baixo completamente para evitar vazamentos de tinta.

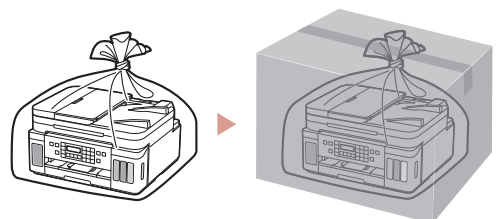


Verifique se a posição da alavanca da válvula de tinta está fechada.



Embale a impressora em um saco plástico caso ocorra vazamento de tinta.

- Coloque a impressora em uma caixa resistente de modo que tenha sua parte inferior virada para baixo, usando material de proteção suficiente para garantir o transporte seguro.
- Não incline a impressora. A tinta pode vazar.
- Manuseie com cuidado e garanta que a caixa permaneça na horizontal e **NÃO** de cabeça para baixo ou de lado, pois a impressora pode ser danificada e a tinta da impressora pode vazar.
- Quando um agente de transporte estiver manuseando o transporte da impressora, marque a caixa com "ESTE LADO PARA CIMA" para manter a parte inferior da impressora virada para baixo. Marque também com "FRÁGIL" ou "MANUSEAR COM CUIDADO".





Access Online Manual

Acesse o Manual On-line

Acceso al Manual en línea

From your browser

Desde su navegador

Do seu navegador



<https://ij.start.canon>

