

Canon

Color
imageCLASS X
LBP1538C

Setup Guide

En

Fr

Es

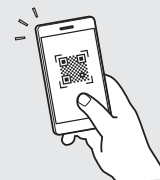
Pt

1 Important Safety Instructions

Be sure to read these manuals before using the machine.

2 Setup Guide (this document)

3 User's Guide / FAQ



<https://oip.manual.canon/>

- After finish reading this guide, store it in a safe place for future reference.
- The information in this guide is subject to change without notice.

Configuring the Initial Settings

En

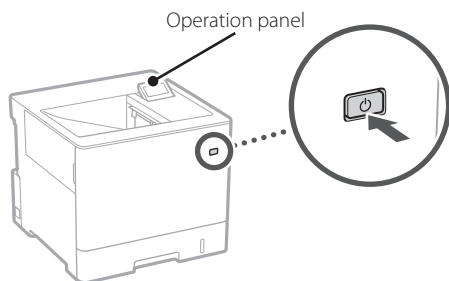
1 Specifying the Basic Settings

When you turn on the machine for the first time, the Setup Guide starts up on the operation panel. Perform the initial machine setup by following the on-screen instructions.

Fr

Es

Pt



1. Select the language.
2. Select the time zone.
3. Set the current date/time.

2 Specifying the Security Settings

Set an Administrator password to increase machine security.

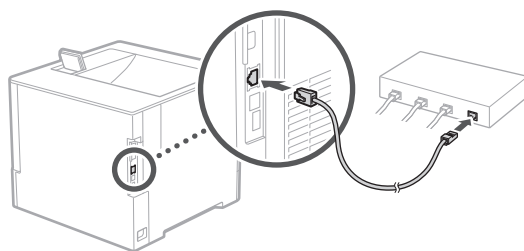
1. Check the message and press **OK**.
2. Select **<Yes>**.
To continue without setting a password, select **<No>** and proceed to "Specifying the Network Settings".
3. Enter a password and select **<Apply>**.
Enter the same password again and select **<Apply>**.
4. Check the message and press **OK**.

3 Specifying the Network Settings

Specify the settings for connecting the machine to a network. Before proceeding, check that the computer and router are correctly connected to the network.

Wired LAN

1. Select **<Wired LAN>**.
2. Connect the LAN cable.



Wait a few minutes while the machine's IP address is automatically set.

Wireless LAN

The example described in this document is for the **<SSID Settings>**. See the User's Guide for information on other configuration procedures.

1. Check the router's "SSID" and "Network key".



2. Select **<Wireless LAN>**.
3. Check the message and press **OK**.
4. Select **<SSID Settings>**.
5. Select **<Select Access Point>**.

6. Select the router with the matching SSID.

If the <Apply settings of IEEE 802.1X Settings to the connection?> message appears, select <Yes> and proceed to step **8** below.

7. Enter the network key you checked above and select <Apply>.

8. Select <Yes>.

Once a connection is established, the home screen appears.

4 Installing the Software/ Drivers

Visit the URL below and download the software and drivers from the Canon website for your country/region.

<https://global.canon/en/support/>

XXXXXXXX download



Example: LBP1538C download

En

Fr

Es

Pt

Memo

Canon

Color
imageCLASS X
LBP1538C

Guide de configuration

En

Fr

Es

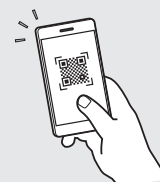
Pt

1 Consignes de sécurité importantes

Veillez à lire ces manuels avant d'utiliser l'appareil.

2 Guide de configuration (ce document)

3 Guide de l'utilisateur / FAQ



<https://oip.manual.canon/>

- Après avoir lu ce guide, rangez-le dans un endroit sûr pour information.
- Les informations figurant dans ce guide sont sujettes à modifications sans préavis.

Configuration des réglages initiaux

En

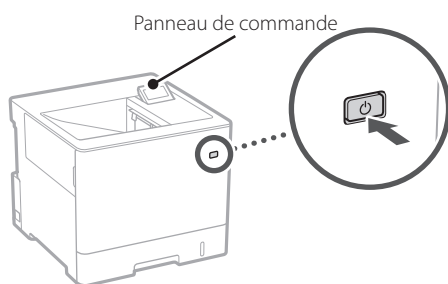
Fr

Es

Pt

1 Réglages de base

Lorsque vous allumez la machine pour la première fois, le guide de configuration s'ouvre sur le panneau de commande. Effectuez la configuration initiale de la machine en suivant les instructions à l'écran.



1. Sélectionnez la langue.
2. Sélectionnez le fuseau horaire.
3. Définissez la date/heure actuelle.

2 Paramètres de sécurité

Définissez un mot de passe administrateur pour renforcer la sécurité de la machine.

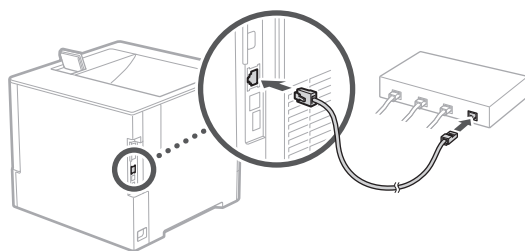
1. Vérifiez le message et appuyez sur **OK**.
2. Sélectionnez <Oui>.
Pour continuer sans définir de mot de passe, sélectionnez <Non> et passez à "Réglage des paramètres du réseau".
3. Entrez un mot de passe puis sélectionnez <Appliquer>.
Entrez à nouveau le même mot de passe puis sélectionnez <Appliquer>.
4. Vérifiez le message et appuyez sur **OK**.

3 Réglage des paramètres du réseau

Faites les réglages pour la connexion de l'appareil à un réseau. Avant de poursuivre, vérifiez que l'ordinateur et le routeur sont correctement connectés au réseau.

Réseau local câblé

1. Sélectionnez <Réseau local câblé>.
2. Connectez le câble LAN.



Attendez quelques minutes afin que l'adresse IP de la machine soit réglée automatiquement.

Réseau local sans fil

L'exemple décrit dans ce document concerne les <Réglages SSID>. Consultez le guide de l'utilisateur pour obtenir des informations sur les autres procédures de configuration.

1. Vérifiez le "SSID" et la "Clé de réseau" du routeur.



2. Sélectionnez <Réseau local sans fil>.
3. Vérifiez le message et appuyez sur **OK**.
4. Sélectionnez <Réglages SSID>.
5. Sélectionnez <Sélectionner point d'accès>.

6. Sélectionnez le routeur avec le SSID correspondant.

Si le message <Appliquer réglages de IEEE 802.1X à la connexion ?> apparaît, sélectionnez <Oui> et passez à l'étape **8** ci-dessous.

7. Entrez la clé de réseau que vous avez vérifiée ci-dessus et sélectionnez <Appliquer>.

8. Sélectionnez <Oui>.

Une fois la connexion établie, l'écran d'accueil apparaît.

4 Installation du logiciel et des pilotes

Consultez l'URL ci-dessous et téléchargez le logiciel et les pilotes du site web Canon pour votre pays/région.
<https://global.canon/en/support/>

Télécharger XXXXXXX



Exemple : Télécharger LBP1538C

En

Fr

Es

Pt

Note

Canon

Color
imageCLASS X
LBP1538C

Guía de configuración

En

Fr

Es

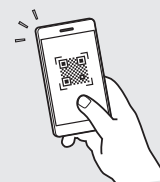
Pt

1 Instrucciones importantes de seguridad

Recuerde leer estos manuales antes de usar el equipo.

2 Guía de configuración (este documento)

3 Guía do usuário / FAQ



<https://oip.manual.canon/>

- Una vez leída esta guía, guárdela en un lugar seguro para poder consultarla en el futuro.
- La información de esta guía puede sufrir cambios sin previo aviso.

Configuración de las opciones iniciales

En

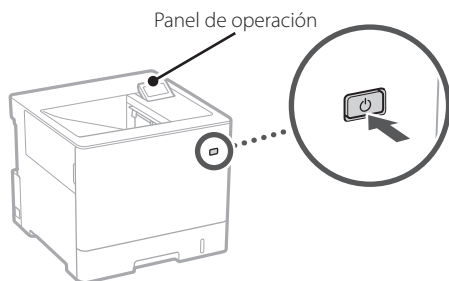
1 Especificar las opciones básicas

Al encender el equipo por primera vez, se abre la Guía de configuración en el panel de operación. Realice la configuración inicial de la máquina siguiendo las instrucciones en pantalla.

Fr

Es

Pt



1. Seleccione el idioma.
2. Seleccione el huso horario.
3. Configure la fecha/hora actual.

2 Especificar las opciones de seguridad

Establezca una contraseña de administrador para aumentar la seguridad de la máquina.

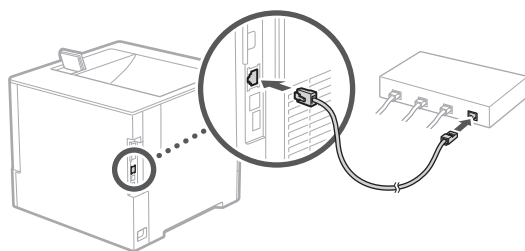
1. Compruebe el mensaje y pulse **OK**.
2. Seleccione <Sí>.
Para continuar sin establecer una contraseña, seleccione <No> y continúe a "Especificar las opciones de red".
3. Introduzca una contraseña y seleccione <Aplicar>.
Introduzca la misma contraseña de nuevo y seleccione <Aplicar>.
4. Compruebe el mensaje y pulse **OK**.

3 Especificar las opciones de red

Especifique las opciones para conectar el equipo a una red. Antes de continuar, compruebe que el ordenador y el router están correctamente conectados a la red.

Red cableada

1. Seleccione <Red cableada>.
2. Conecte el cable LAN.

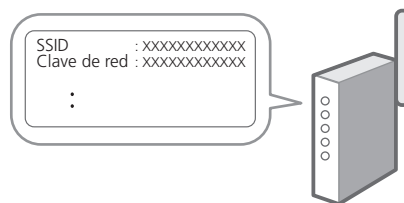


Espera unos minutos mientras la dirección IP de la máquina se configura automáticamente.

Red inalámbrica

El ejemplo descrito en este documento es para las <Opciones de SSID>. Consulte la Guía de usuario para obtener información sobre otros procedimientos de configuración.

1. Compruebe el "SSID" y la "Clave de red" del router.



2. Seleccione <Red inalámbrica>.
3. Compruebe el mensaje y pulse **OK**.
4. Seleccione <Opciones de SSID>.
5. Elija <Selección punto de acceso>.

6. Seleccione el router con el SSID correspondiente.

Si aparece el mensaje <¿Aplicar Opciones de IEEE 802.1X a la conexión? >, seleccione <Sí> y continúe al paso **8** más abajo.

7. Introduzca la clave de red que ha comprobado anteriormente y seleccione <Aplicar>.

8. Seleccione <Sí>.

Cuando se establezca la conexión, aparecerá la pantalla de inicio.

4 Instalación del software/ controladores

Visite la siguiente URL y descargue el software y los controladores del sitio web de Canon para su país/región.
<https://global.canon/en/support/>

Ejemplo: Descarga LBP1538C

En

Fr

Es

Pt

Notas

Canon

Color imageCLASS X LBP1538C

Guia de configuração

En

Fr

Es

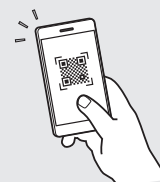
Pt

1 Instruções de segurança importantes

Certifique-se de ler esses manuais antes de usar a máquina.

2 Guia do usuário (este documento)

3 Guia do usuário / FAQ



<https://oip.manual.canon/>

- Após concluir a leitura deste guia, guarde-o em um local seguro para referência futura.
- As informações contidas neste guia estão sujeitas a alterações sem aviso prévio.

Fazendo as configurações iniciais

En

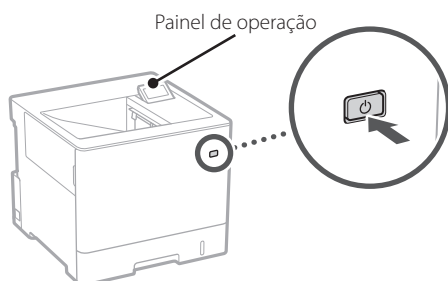
1 Especificando as configurações básicas

Ao ligar a máquina pela primeira vez, o Guia de configuração é iniciado no painel operacional. Execute a configuração inicial da máquina seguindo as instruções na tela.

Fr

Es

Pt



1. Selecione o idioma.
2. Selecione o fuso horário.
3. Selecione a data/hora atuais.

2 Especificando as configurações de segurança

Defina uma senha de Administrador para aumentar a segurança da máquina.

1. Verifique a mensagem e pressione **OK**.
2. Selecione <Sim>.

Para continuar sem definir uma senha, selecione <Não> e continue em "Especificando as configurações de rede".
3. Digite uma senha e selecione <Aplicar>.

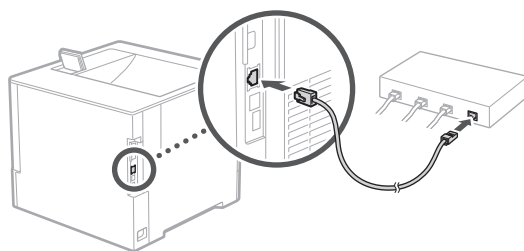
Digite a mesma senha e selecione <Aplicar>.
4. Verifique a mensagem e pressione **OK**.

3 Especificando as configurações de rede

Especifique as configurações para conectar a máquina a uma rede. Antes de continuar, verifique se o computador e o roteador estão corretamente conectados à rede.

LAN c/fios

1. Selecione <LAN c/fios>.
2. Conecte o cabo de rede.



Aguarde alguns minutos para a configuração automática do endereço IP da máquina.

LAN sem fios

O exemplo descrito neste documento é para as <Definições SSID>. Consulte o Guia do usuário para informação sobre outros procedimentos de configuração.

1. Verifique o "SSID" e "Chave de rede" do roteador.



2. Selecione <LAN sem fios>.
3. Verifique a mensagem e pressione **OK**.
4. Selecione <Definições SSID>.
5. Selecione <Sel. ponto acesso>.

6. Selecione o roteador com o SSID correspondente.

Se a mensagem <Aplicar definições de Def. IEEE 802.1X à ligação?> aparecer, selecione <Sim> e continue na etapa **8** abaixo.

7. Digite a chave de rede que você marcou acima e selecione <Aplicar>.

8. Selecione <Sim>.

Assim que a conexão for estabelecida, a tela inicial é exibida.

4 Instalando o software/ drivers

Visite a URL abaixo e baixe o software e drivers do site da Canon para seu país/região.

<https://global.canon/en/support/>



Exemplo: LBP1538C download

En

Fr

Es

Pt



CANON INC.

30-2, Shimomaruko 3-chome, Ohta-ku, Tokyo 146-8501, Japan

CANON U.S.A., INC.

One Canon Park, Melville, NY 11747, U.S.A.

CANON CANADA INC.

8000 Mississauga Road Brampton ON L6Y 5Z7, Canada

CANON EUROPA N.V.

Bovenkerkerweg 59, 1185 XB Amstelveen, The Netherlands
(See <http://www.canon-europe.com/> for details on your regional dealer)

CANON AUSTRALIA PTY LTD

Building A, The Park Estate, 5 Talavera Road, Macquarie Park, NSW 2113, Australia

CANON SINGAPORE PTE LTD

1 Fusionopolis Place, #15-10, Galaxis, Singapore 138522



FT6-2717-000