

设置为[单面打印]。  
 Set to [1-sided Printing].  
 Configurer sur [Impression recto].  
 Impostazione a [Stampa su un lato].  
 Stellen Sie auf [Einseitendruck] ein.  
 Establecer en [Impresión a una cara].  
 [단면 인쇄]로 설정합니다.  
 設定為 [單面列印]。

## 本产品用前须知

支持双面打印的部分打印机的[打印样式]默认为[双面打印]。有关如何设置单面打印的详细信息，请参见上述步骤。

## Avant d'utiliser ce produit

Pour certaines imprimantes compatibles avec l'impression recto verso, le paramètre par défaut pour [Style d'impression] est [Impression recto verso]. Pour plus de détails sur la façon de configurer le mode d'impression sur impression recto, reportez-vous à la procédure illustrée ci-dessus.

## Vor dem Verwenden dieses Produkts

Bei einigen Druckern, die doppelseitigen Druck unterstützen, ist die Einstellung [Druckstil] standardmäßig auf [Doppelseitiger Druck] gesetzt. Nähere Informationen zum Einstellen des Druckmodus auf Einseitendruck finden Sie in der oben stehenden Vorgehensweise.

## 사용 전에 읽어 주십시오

양면 인쇄를 지원하는 일부 프린터의 [인쇄 스타일] 기본 설정은 [양면 인쇄]입니다. 인쇄 모드를 단면 인쇄로 설정하는 방법에 대한 자세한 설명은 위의 절차를 참조하십시오.

## Before Using This Product

The default setting for [Print Style] for some printers that support two-sided printing is [2-sided Printing]. For details about how to set the printing mode to 1-sided printing, see the procedure shown above.

## Prima di utilizzare questo prodotto

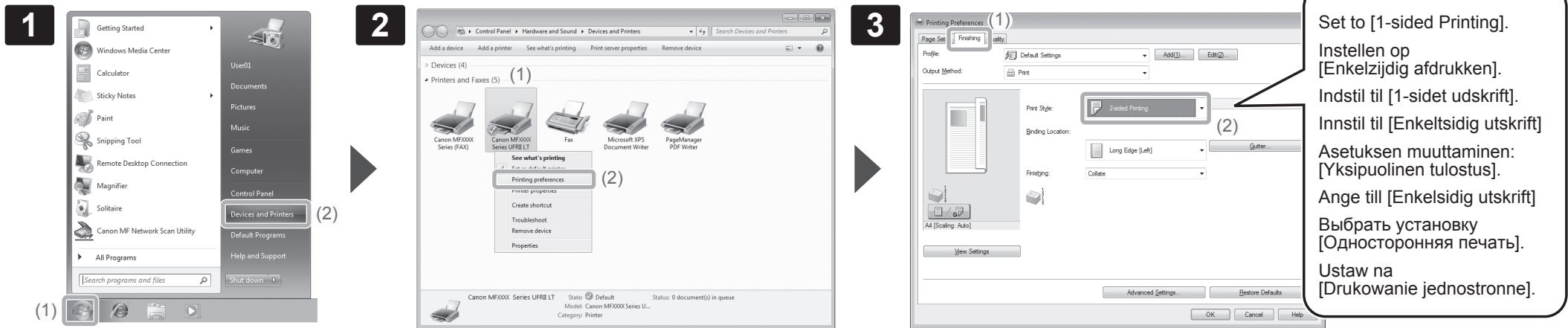
Per alcune stampanti che supportano la modalità di stampa fronte/retro, l'impostazione predefinita per [Stile di stampa] è [Stampa fronte/retro]. Per ulteriori informazioni su come impostare la modalità di stampa su stampa su un lato, vedere la procedura precedentemente illustrata.

## Antes de utilizar este producto

El valor predeterminado de la opción [Estilo de impresión] para algunas de las impresoras que admiten la impresión a doble cara es [Impresión a doble cara]. Para obtener información detallada acerca de cómo establecer el modo de impresión en Impresión a una cara, consulte el procedimiento indicado más arriba.

## 本產品用前須知

對於某些支援雙面列印的印表機，[列印樣式]的預設設定為[雙面列印]。有關如何將列印模式設定為單面列印，詳細資訊請參閱上述步驟。



## Before Using This Product

The default setting for [Print Style] for some printers that support two-sided printing is [2-sided Printing]. For details about how to set the printing mode to 1-sided printing, see the procedure shown above.

## Før produktet anvendes

Standardindstillingen for [Udskriftslayout] er i visse printere, der understøtter to-sidet print, [2-sidet udskrift]. For mere information om at indstille print-funktionen til 1-sidet udskrift, så se ovenstående fremgangsmåde.

## Ennen tämän tuotteen käyttämistä

Joissakin 2-puolista tulostusta tukevissa tulostimissa oletusasetus [Tulostustyyli] on [Kaksipuolinen tulostus]. Lisätietoja yksipuolinen tulostuksen määrittämisestä saat tutustumalla yllä esitettyyn menettelytapaan.

## Перед использованием данного изделия

Значением по умолчанию для параметра [Стиль печати] для некоторых принтеров, поддерживающих двустороннюю печать, является [Двухсторонняя печать]. Подробнее о том, как настроить режим односторонней печати, см. в описанной выше процедуре.

## Voordat u dit product gebruikt

De standaardinstelling voor [Afdrukstijl] voor de printers die tweezijdig afdrukken ondersteunen is [Dubbelzijdig afdrukken]. Bij de procedure hierboven vindt u meer informatie over hoe u de printmodus kunt instellen op éénzijdig afdrukken.

## Før du bruker dette produktet

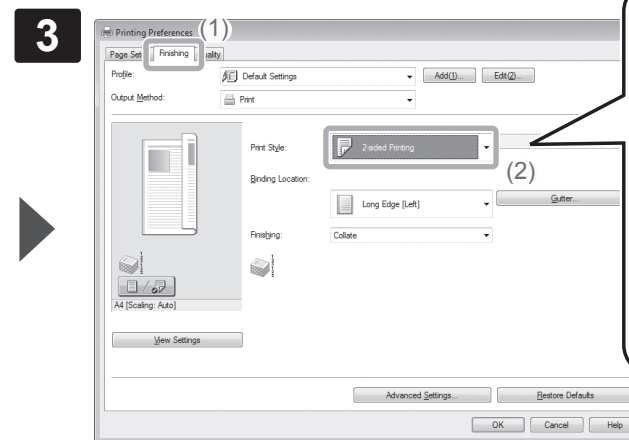
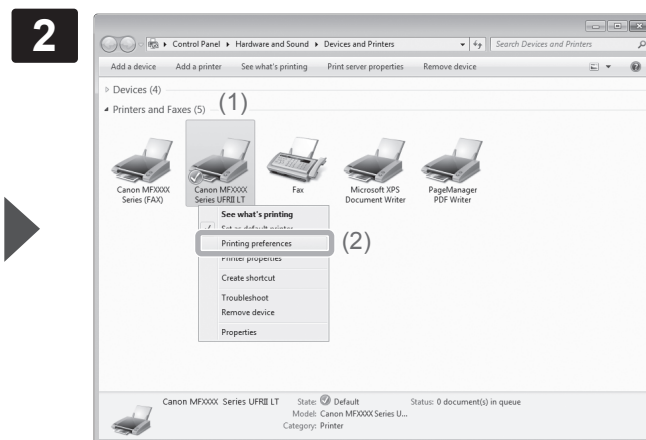
Standardinnstillingen for [Utskriftsstil] for noen skrivere som støtter dobbeltsidig utskrift er [Dobbeltsidig utskrift]. For detaljer om hvordan du innstiller utskriftsmodus til enkeltsidig utskrift, se prosedyren som er vist ovenfor.

## Innan du använder produkten

Standardinställningen för [Utskriftsstil] för vissa skrivare som stöder 2-sidig utskrift är [Dubbeltsidig utskrift]. För mer information om hur du ställer in utskriftsläge till enkeltsidig utskrift, se proceduren som visas ovan.

## Przed użyciem tego produktu

Domyślne ustawienie opcji [Styl drukowania] dla niektórych drukarek z obsługą drukowania dwustronnego to [Drukowanie dwustronne]. Szczegółowe informacje na temat ustawienia trybu drukowania jako [Drukowanie jednostronne] można znaleźć w procedurze przedstawionej powyżej.



Set to [1-sided Printing].  
 Nastaveno na [Jednostranný tisk].  
 Állítsa be az [Egyoldalas nyomtatás] lehetőséget.  
 Definir para [Impressão em 1 Lado]  
 [1 Tarafli Yazdırma] olarak ayarlayın.  
 ตั้งค่าไปที่ [การพิมพ์ 1 ด้าน]  
 Đặt thành [In 1 mặt].  
 Definir em [Impressão de um lado].

## Before Using This Product

The default setting for [Print Style] for some printers that support two-sided printing is [2-sided Printing]. For details about how to set the printing mode to 1-sided printing, see the procedure shown above.

## A termék használata előtt

A kétoldalas nyomtatást támogató egyes nyomtatókon a [Nyomtatási stílus] alapértelmezett beállítása a [Kétoldalas nyomtatás]. A nyomtatási mód egyoldalas nyomtatásra állításához kövesse az alábbi eljárást.

## Bu Ürünü Kullanmadan Önce

İki taraflı yazdırmayı destekleyen bazı yazıcılar için, [Yazdırma Stili] için varsayılan ayar [2 Tarafli Yazdırma] şeklindedir. Yazdırma modunu 1-taraflı yazdırmaya ayarlama ile ilgili ayrıntılar için, yukarıda gösterilen işleme bakın.

## Trước khi sử dụng sản phẩm này

Thiết lập mặc định cho [Kiểu In] đối với một số máy in hỗ trợ in hai mặt là [In 2 mặt]. Để biết chi tiết về cách đặt chế độ in 1 mặt, xem quy trình hiển thị ở trên.

## Před použitím produktu

Výchozí nastavení [Styl tisku] u některých tiskáren, které podporují oboustranný tisk, je [Oboustranný tisk]. Podrobné pokyny k nastavení tiskového režimu na jednostranný tisk naleznete ve výše uvedeném postupu.

## Antes de utilizar este produto

A definição de fábrica de [Estilo de Impressão] para algumas impressoras que suportam a impressão de dupla face é [Impressão em 2 Lados]. Para mais detalhes sobre como definir o modo de impressão para a impressão de uma face, leia o procedimento indicado acima.

## ก่อนใช้งานผลิตภัณฑ์นี้

ค่าเริ่มต้นของ [รูปแบบการพิมพ์] สำหรับเครื่องพิมพ์บางรุ่นที่รองรับการพิมพ์สองด้านจะเป็น [การพิมพ์ 2 ด้าน] สำหรับรายละเอียดเกี่ยวกับวิธีการตั้งค่าโหมดการพิมพ์ไปที่การพิมพ์ด้านเดียว กรุณาดูที่ขั้นตอนตามที่อธิบายไว้ข้างต้น

## Antes de usar este produto

A configuração padrão [Estilo de impressão] em algumas impressoras compatíveis com impressão dos dois lados é [Impressão dos dois lados]. Para obter detalhes sobre como definir o modo de impressão em impressão de um lado, consulte o procedimento indicado acima.