



PIXMA MX450 series

Einrichtungshandbuch

Einrichtungshandbuch

Dieses Handbuch enthält Informationen zum Einrichten einer Netzwerkverbindung für den Drucker.

Drahtlose Verbindung

Vorbereitung der Verbindung

Druckereinrichtung

Auswahl der Vorgehensweise für die Einrichtung

 Tastendrückmethode

 WPS

Fehlersuche

Drahtlose Verbindung

1 Vorbereitung der Verbindung

Vor dem Einrichten einer drahtlosen Verbindung

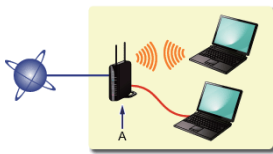
1. Der Drucker muss eingeschaltet sein.

Wenn die Stromversorgung eingeschaltet ist, leuchtet die Taste EIN (ON) (A).



Hinweise zu drahtlosen Verbindungen

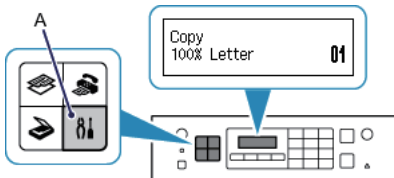
- Stellen Sie sicher, dass der Computer mit dem Zugriffspunkt (A) (oder Router für das Drahtlosnetzwerk) verbunden ist, mit dem Sie Ihren Drucker verbinden möchten. Informationen zum Überprüfen der Einstellungen erhalten Sie in der mit dem Router gelieferten Bedienungsanleitung oder beim Hersteller des Geräts.



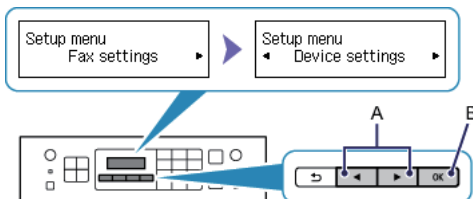
- Die Konfiguration, Funktionen des Routers, Einrichtungsvorgänge und Sicherheitseinstellungen des Netzwerkgeräts sind abhängig von der Systemumgebung. Um ausführliche Informationen zu erhalten, sehen Sie im Handbuch des Netzwerkgeräts nach, oder wenden Sie sich an den Hersteller.
- Überprüfen Sie, ob Ihr Gerät IEEE802.11n (2,4 GHz), IEEE802.11g oder IEEE802.11b unterstützt.
- Falls Ihr Gerät ausschließlich auf den „IEEE802.11n“-Modus eingestellt ist, kann weder WEP noch TKIP als Sicherheitsprotokoll verwendet werden. Ändern Sie das Sicherheitsprotokoll für das Gerät in ein anderes Protokoll als WEP oder TKIP, oder ändern Sie die Einstellung in einen anderen Modus als den reinen „IEEE802.11n“-Modus.
- Wenden Sie sich bei der Verwendung in einer Büroumgebung an den Netzwerkadministrator.
- Lassen Sie bei der Herstellung einer Verbindung mit einem ungeschützten Netzwerk verstärkte Vorsicht walten, da in diesem Fall das Risiko der Einsicht von Daten wie persönlichen Informationen durch Dritte besteht.
- Es werden keine „Ad-hoc-Verbindungen“ unterstützt, bei denen eine direkte Verbindung zum Computer über eine drahtlose Verbindung ohne Zugriffspunkt aufgebaut wird. Stellen Sie sicher, dass ein Zugriffspunkt vorbereitet wurde.

2 Druckereinrichtung

1. Drücken Sie am Drucker die Taste Einrichten (Setup) (A).



2. Verwenden Sie die Taste ◀ oder ▶ (A), um Geräteeinstellungen (Device settings) auszuwählen.



3. Drücken Sie die Taste OK (B).

4. Wählen Sie LAN-Einstellungen (LAN settings) aus.



5. Drücken Sie die Taste OK.

6. Wählen Sie WLAN-Einrichtung (Wireless LAN setup) aus.

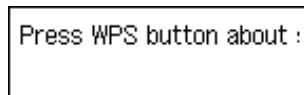


7. Drücken Sie die Taste OK.

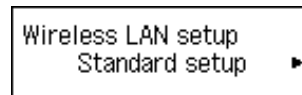
Die (blaue) Wi-Fi-Anzeige (A) leuchtet auf, wenn die WLAN-Verbindung aktiviert ist.

3 Auswahl der Vorgehensweise für die Einrichtung

Der Drucker sucht automatisch Zugriffspunkte, die WPS unterstützen.



Tastendrückmethode → 4-A



WPS → 4-B

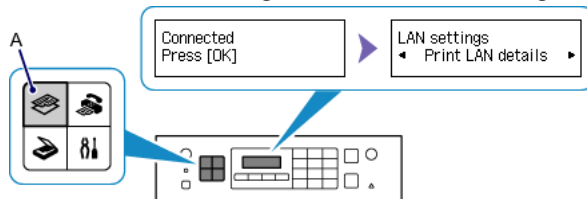
4-A Tastendrückmethode

4 Verbindung über WPS

1. Halten Sie die WPS-Taste am Zugriffspunkt gedrückt.
Nähere Informationen zur WPS-Taste finden Sie im Handbuch des Zugriffspunkts.



2. Drücken Sie innerhalb von 2 Minuten die Taste OK am Drucker.
Die (blaue) Wi-Fi-Anzeige am Drucker blinkt während der Suche nach einem Zugriffspunkt und während der Verbindungsherstellung.
3. Wenn der links abgebildete Bildschirm angezeigt wird, drücken Sie die Taste OK.



4. Drücken Sie die Taste KOPIE (COPY) (A).

Die Verbindungseinrichtung für das Netzwerk ist jetzt abgeschlossen.

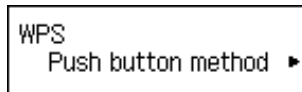
4-B WPS

4 Verbindung über WPS

1. Wählen Sie WPS aus.



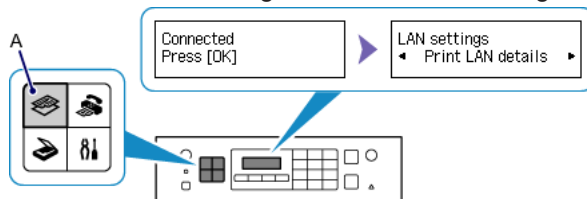
2. Drücken Sie die Taste OK.
3. Wählen Sie Tastendrückmethode (Push button method) aus.



4. Drücken Sie die Taste OK.
5. Halten Sie die WPS-Taste am Zugriffspunkt gedrückt.
Nähere Informationen zur WPS-Taste finden Sie im Handbuch des Zugriffspunkts.



6. Drücken Sie innerhalb von 2 Minuten die Taste OK am Drucker.
Die (blaue) Wi-Fi-Anzeige am Drucker blinkt während der Suche nach einem Zugriffspunkt und während der Verbindungsherstellung.
7. Wenn der links abgebildete Bildschirm angezeigt wird, drücken Sie die Taste OK.



8. Drücken Sie die Taste KOPIE (COPY) (A).

Die Verbindungseinrichtung für das Netzwerk ist jetzt abgeschlossen.

WPS

■ Mehrere ZPKte w. e.deckt

Der Bildschirm wird angezeigt, wenn mehrere Zugriffspunkte gleichzeitig versuchen, eine Verbindung herzustellen. Warten Sie einen Moment und konfigurieren Sie die WPS-Einstellungen dann erneut. Drücken Sie die WPS-Taste nur an einem Zugriffspunkt.

Multiple APs detected
See manual; press [OK]

■ Verbindung fehlgeschl.

Der Bildschirm wird bei einem Fehler angezeigt. Prüfen Sie die Einstellungen für den Zugriffspunkt, und konfigurieren Sie die WPS-Einstellungen dann erneut.

Failed to connect
See manual; press [OK]

Weitere Einzelheiten zum Überprüfen der Einstellungen des Zugriffspunkts finden Sie im Handbuch des Zugriffspunkts, oder wenden Sie sich an den Hersteller.

■ Zeitüberschreitung

Dieser Bildschirm wird angezeigt, wenn die WPS-Einrichtung nicht innerhalb einer angegebenen Zeit abgeschlossen wurde.

- Ist das Netzwerkgerät (Router usw.) eingeschaltet? Falls das Netzwerkgerät bereits eingeschaltet ist, schalten Sie es aus und dann wieder ein.

Timeout error
See manual; press [OK]