

Canon

TS3400 series

Руководство по началу
работы

Посібник для початку
роботи

Getting Started

Démarrage

دليل البدء

В первую очередь прочтите документ
**Информация о безопасности и важные
сведения** (приложение).

Спершу прочитайте документ **Інформація щодо
безпеки й важливі відомості** (додаток).

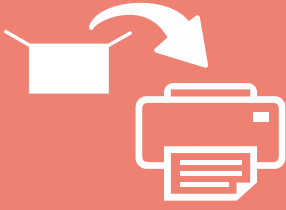
Read **Safety and Important Information**
(addendum) first.

Commencez par lire **Sécurité et informations
importantes** (addendum).

اقرأ معلومات الأمان والمعلومات الهامة (بالملاحق) أولاً.



QT63615V01



Установка принтера.....стр. 1
Установлення принтера.....стор. 1
Installing the Printer.....page 1
Installation de l'imprimante.....page 1
تركيب الطابعة.....صفحة 1



Подключение к компьютеру, смартфону или планшетустр. 4
Підключення до комп'ютера, смартфона або планшета.....стор. 4
Connecting to a Computer, Smartphone or Tablet page 4
Connexion à un ordinateur, un smartphone ou une tablette..... page 4
التوصيل بالكمبيوتر أو الهاتف النكي أو الجهاز اللوحي.....صفحة 4

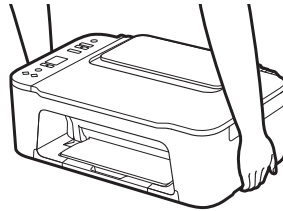
Удерживание принтера

Як тримати принтер

Holding the Printer

Manipulation de l'imprimante

حمل الطابعة



Настройка принтера



Для настройки посетите сайт по URL-адресу
<https://ij.start.canon/TS3440>

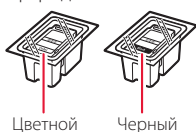


или отсканируйте код с помощью мобильного устройства

● Следуйте приведенным ниже инструкциям, если подключение к Интернету отсутствует.

1. Содержимое коробки

- Картриджи FINE

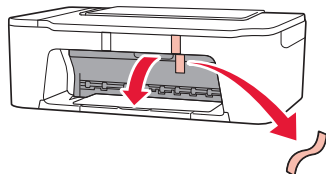


- Кабель питания
- Информация о безопасности и важные сведения
- Руководство по началу работы (это руководство)

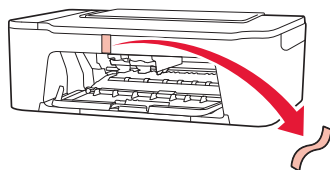
2. Снятие упаковочных материалов



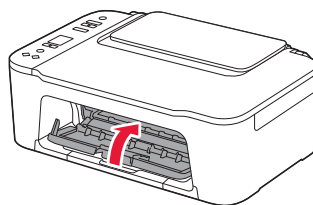
- 1 Удалите оранжевую ленту справа и откройте крышку.



- 2 Удалите оранжевую ленту слева.



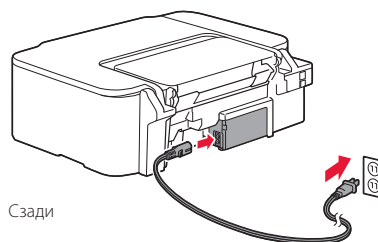
- 3 Закройте крышку.



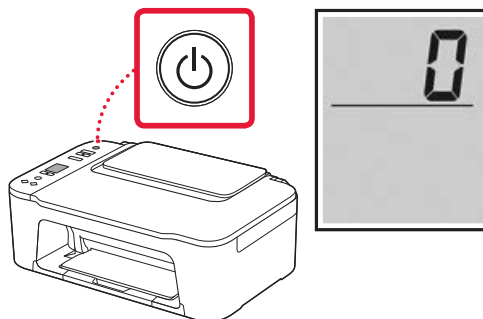
3. Включение принтера



- 1 Подключите кабель питания.



- 2 Нажмите кнопку **ВКЛ (ON)**.



Внимание!

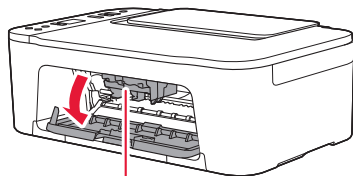
Если отображается другой экран, см. раздел «При появлении одного из следующих экранов» на стр. 3 и следуйте инструкциям.

Настройка принтера

4. Установка картриджей FINE



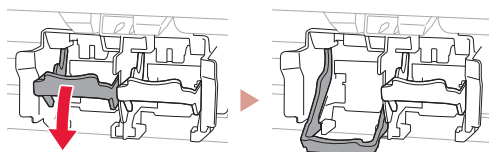
1 Откройте крышку.



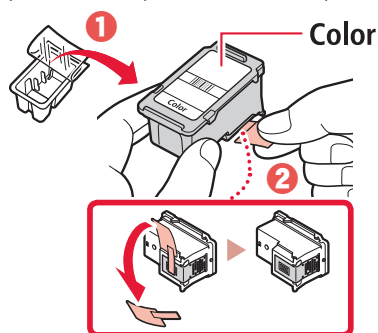
⚠ Осторожно!

Не прикасайтесь к держателю картриджа FINE до его полной остановки.

2 Опустите фиксирующий рычаг чернильного картриджа слева.

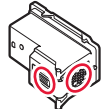


3 Извлеките цветной картридж FINE из упаковки и удалите защитную ленту.

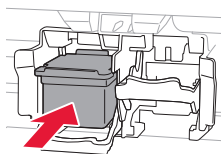


»»» Внимание!

- Не касайтесь чернил на защитной ленте. Они могут запачкать ваши руки или окружающие предметы.
- Не касайтесь областей, показанных на рисунке. В противном случае принтер может работать неправильно.



4 Вставьте цветной картридж FINE в держатель картриджа FINE.

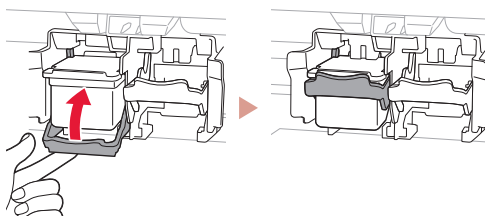


»»» Внимание!

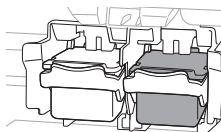
Не ударяйте картридж FINE. Это может привести к ошибкам в работе.



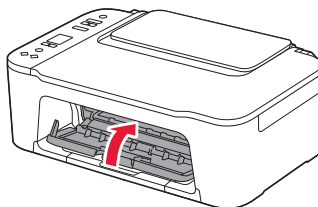
5 Поднимите фиксирующий рычаг чернильного картриджа.



6 Повторите действия 2–5 и установите черный картридж FINE справа.



7 Закройте крышку.



- 8 Убедитесь, что отображается показанный ниже экран.



»»» **Внимание!**

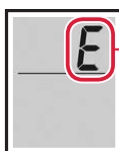
Если на экране появится E > 0 > 4, см. раздел «При появлении одного из следующих экранов» на стр. 3 и следуйте инструкциям.

Выберите метод подключения, который лучше всего соответствует задачам использования принтера.

- Порядок использования принтера без подключения к другим устройствам
 - ➔ Теперь настройка завершена.
- Порядок использования принтера, подключенного к компьютеру или смартфону
 - ➔ Перейдите к следующей странице.



При появлении одного из следующих экранов



Цифры или буквы

Проверьте экран и следуйте соответствующим инструкциям, указанным ниже.



Установка картриджей FINE.

➔ «4. Установка картриджей FINE» на стр. 2



Защитный материал не снят.

➔ «2. Снятие упаковочных материалов» на стр. 1



Картриджи FINE установлены неправильно.

➔ «4. Установка картриджей FINE» на стр. 2

В любом другом случае см. **Онлайн-руководство**.

Какое устройство вы подключаете?



Компьютер



Компьютер и
смартфон





Смартфон

5-а

Подключение к компьютеру

Если вы используете несколько компьютеров, выполните эти действия на каждом компьютере.



- 1 Откройте на своем компьютере сайт Canon.
 <https://ij.start.canon>
- 2 Выберите  **Настройка**.
- 3 Введите имя модели своего принтера и щелкните **Перейти**.
- 4 Щелкните **Начать**.
- 5 Щелкните **(В) Подключение к компьютеру / смартфону**.
 - Действия ниже касаются пользователей Windows.
- 6 Щелкните **Загрузить**.
- 7 Запустите загруженный файл.
 - Следуйте инструкциям на экране.
 - Эти действия могут занять некоторое время.
 - Для подключения к смартфону см. раздел «5-б. Подключение к смартфону» на стр. 5.

5-b

Подключение к смартфону

Если вы используете несколько смартфонов, выполните эти действия на каждом смартфоне.



1 Установите на смартфон приложение «Canon PRINT Inkjet/SELPHY».

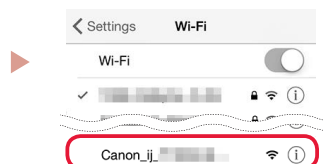


- Найдите приложение «Canon PRINT» в магазине App Store или Google Play.
- Откройте на компьютере сайт Canon для загрузки приложения.



2 Откройте на смартфоне настройки Wi-Fi. Убедитесь, что появилось имя сети (SSID), которое начинается с «Canon_ij_».

(Пример экрана iOS)



Имя сети (SSID), которое начинается с «Canon_ij_»

- Если появится «Canon_ij_», → перейдите к действию **3**.
- Если «Canon_ij_» не появится, → перейдите к действию **4**.

3 Коснитесь имени сети (SSID), которое начинается с «Canon_ij_».

4 Откройте установленное приложение и следуйте инструкциям на экране в приложении, чтобы добавить принтер.

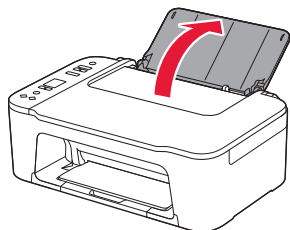


Добавив принтер, вы можете печатать со смартфона.

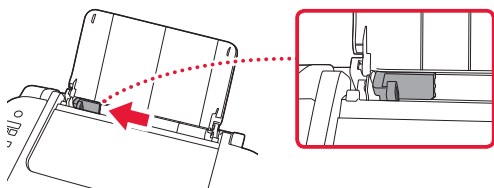
Чтобы печатать фотографии, см. раздел «Загрузка бумаги» на стр. 6.

Загрузка бумаги

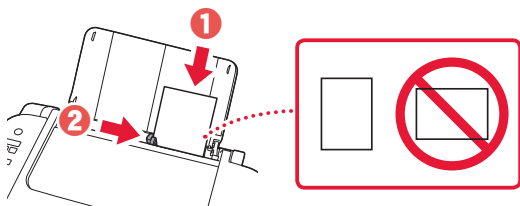
- 1 Откройте упор для бумаги.



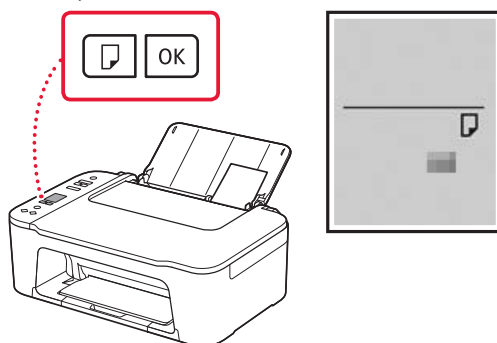
- 2 Сдвиньте направляющую бумаги влево.



- 3 Загрузите несколько листов бумаги вплотную к правому краю, лицевой стороной вверх и передвиньте направляющую бумаги в соответствии с шириной бумаги.



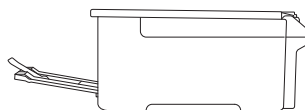
- 4 Нажмите кнопку **Выбор бумаги (Paper Select)**, выберите размер бумаги и нажмите кнопку **OK**.



- 5 Выдвиньте лоток приема бумаги и откройте дополнительный лоток приема бумаги.



- Посмотрите на нее сбоку, чтобы убедиться, что ее положение соответствует показанному на рисунке.



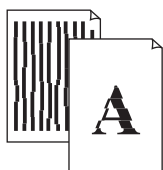
При неудовлетворительном качестве печати

Если прямые линии искривлены или цвета неравномерны либо результаты печати отличаются от ожидаемых, выполните процедуру Выравнивание печатающих головок (Print Head Alignment).

Для получения более подробной информации нажмите **Обслуживание** на экране **Онлайн-руководство** и см. раздел **Если печать стала бледной или неравномерной > Выравнивание печатающей головки**.

Сведения о том, как получить доступ к **Онлайн-руководство**, см. на задней обложке.

■ Неровные линии



■ Неравномерный цвет или полосы



Настроювання принтера



Для настроювання
відвідайте URL-адресу

<https://ij.start.canon/TS3440>

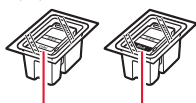
або зіскануйте код мобільним пристроєм



● Якщо у вас немає підключення до Інтернету, див. інструкції, наведені нижче.

1. Вміст коробки

- Картриджі FINE



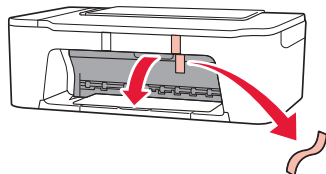
Кольоровий Чорний

- Шнур живлення
- Інформація щодо безпеки й важливі відомості
- Посібник для початку роботи (цей посібник)

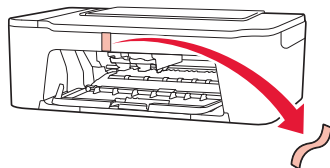
2. Зняття пакувальних матеріалів



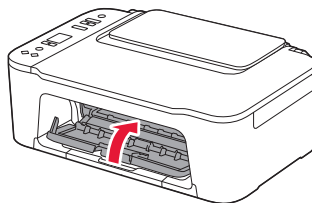
- 1 Зніміть жовтогарячу стрічку праворуч і відкрийте кришку.



- 2 Зніміть жовтогарячу стрічку ліворуч.



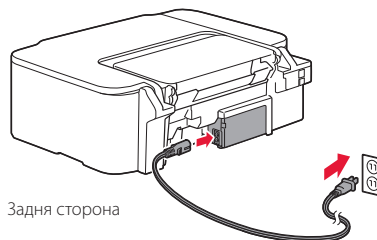
- 3 Закрийте кришку.



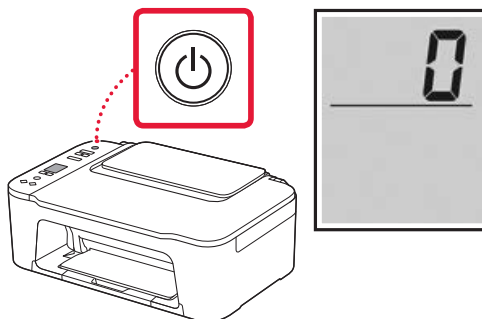
3. Увімкнення принтера



- 1 Приєднайте шнур живлення.



- 2 Натисніть кнопку **УВІМК. (ON)**.



Важливо

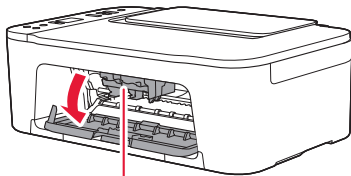
Якщо відкривається інший екран, див. розділ «Якщо з'являється один із наведених далі екранів» на стор. 3 і дотримуйтесь інструкцій.

Настроювання принтера

4. Встановлення картриджів FINE



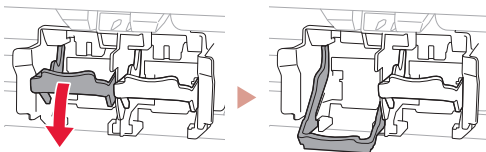
1 Відкрийте кришку.



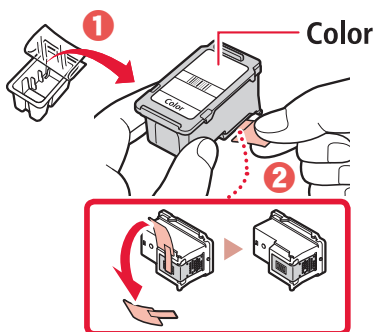
▲ Увага!

Не торкайтеся тримача картриджа FINE, доки він не перестане рухатися.

2 Опустіть важіль-фіксатор чорнильного картриджа ліворуч.

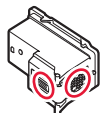


3 Витягніть картридж FINE із кольоровим чорнилом з упаковки й зніміть захисну стрічку.

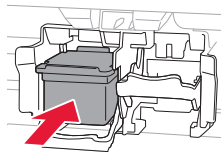


»»» Важливо

- Не торкайтеся чорнила на захисній стрічці. Воно може забруднити ваші руки або навколишні предмети.
- Не торкайтеся областей, що позначені на малюнку. Інакше принтер може друкувати неналежним чином.



4 Вставте картридж FINE із кольоровим чорнилом у тримач картриджа FINE.

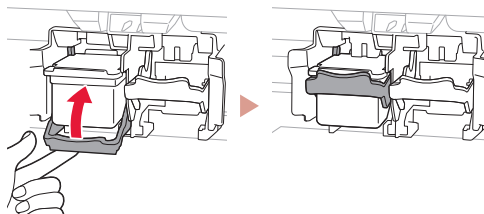


»»» Важливо

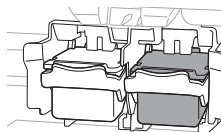
Не вдаряйте картридж FINE. Такі дії можуть призвести до його несправності.



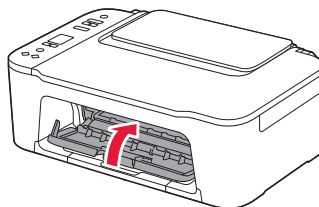
5 Підніміть важіль-фіксатор чорнильного картриджа.



6 Повторіть кроки 2–5 і встановіть картридж FINE із чорним чорнилом праворуч.



7 Закрийте кришку.



8 Має обов'язково з'явитися наведений нижче екран.



»»» **Важливо**

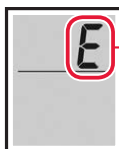
Якщо на екрані відображається повідомлення E > 0 > 4, див. розділ «Якщо з'являється один із наведених далі екранів» на стор. 3 і дотримуйтесь інструкцій.

Виберіть найоптимальніший спосіб підключення залежно від того, як використовуватиметься принтер.

- Використання принтера без підключення до інших пристроїв
➔ Налаштування завершено.
- Щоб використовувати принтер із підключеним комп'ютером або смартфоном
➔ Перейдіть до наступної сторінки.



Якщо з'являється один із наведених далі екранів



Числа або літери

Перегляньте екран і дотримуйтесь відповідних інструкцій, наведених нижче.



Вставте картриджі FINE.

➔ «4. Встановлення картриджів FINE» на стор. 2



Не знято захисні матеріали.

➔ «2. Зняття пакувальних матеріалів» на стор. 1



Картриджі FINE встановлено неправильно.

➔ «4. Встановлення картриджів FINE» на стор. 2

В іншому разі див. **Онлайнний посібник**.

До якого пристрою ви під'єднуєтесь?



Комп'ютер



Комп'ютер і
смартфон





Смартфон

5-а

Підключення до комп'ютера

Якщо ви користуєтесь кількома комп'ютерами, виконайте ці кроки на кожному з них.



- 1 Зайдіть на веб-сайт Canon зі свого комп'ютера.
 <https://ij.start.canon>
- 2 Натисніть  **Настроювання**.
- 3 Введіть назву моделі свого принтера й клацніть **Перейти**.
- 4 Клацніть **Запустити**.
- 5 Клацніть **(В) Підключення до комп'ютера/смартфона**.
 - Ці кроки призначено для користувачів ОС Windows.
- 6 Клацніть **Завантажити**.
- 7 Запустіть завантажений файл.
 - Дотримуйтеся інструкцій, які з'являтимуться на екрані.
 - Ці дії можуть зайняти деякий час.
 - Щоб підключити його також до смартфона, див. розділ «5-б. Процедура підключення до смартфона» на стор. 5.

5-b

Процедура підключення до смартфона

Якщо використовується кілька смартфонів, виконайте ці кроки на кожному з них.



1 Установіть програму «Canon PRINT Inkjet/SELPHY» на своєму смартфоні.

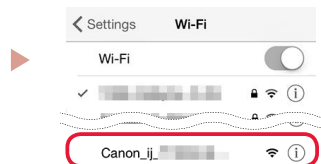


- Знайдіть програму «Canon PRINT» у магазині App Store або Google Play.
- Перейдіть на веб-сайт Canon, щоб завантажити програму.



2 Відкрийте на смартфоні параметри Wi-Fi. Переконайтеся, що відображається ім'я мережі (SSID), яке починається на «Canon_ij_».

(Приклад екрана пристрою з ОС iOS)



Ім'я мережі (SSID), яке починається на «Canon_ij_»

- Якщо ім'я «Canon_ij_» відображається → Перейдіть до кроку 3.
- Якщо ім'я «Canon_ij_» не відображається → Перейдіть до кроку 4.

3 Торкніться імені мережі (SSID), яке починається на «Canon_ij_».

4 Відкрийте завантажену програму, а потім дотримуйтесь інструкцій на екрані програми, щоб додати принтер.

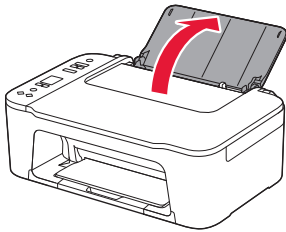


Додавши принтер, можна друкувати зі смартфона.

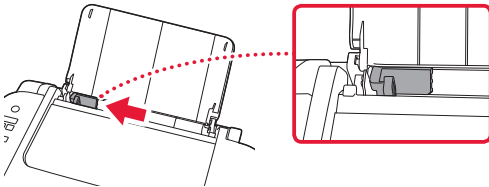
Щоб надрукувати фотографії, див. розділ «Завантаження паперу» на стор. 6.

Завантаження паперу

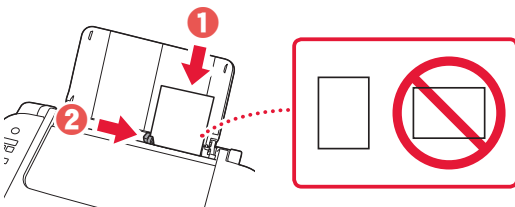
- 1 Відкрийте підпору для паперу.



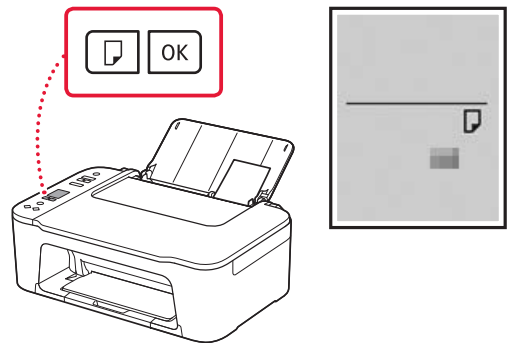
- 2 Посуньте напрямник для паперу ліворуч.



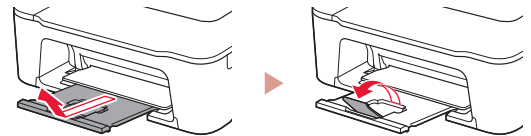
- 3 Завантажте кілька аркушів паперу по правому краю стороною для друку догори й вирівняйте напрямник для паперу за шириною паперу.



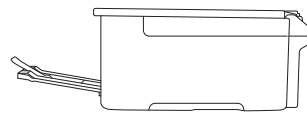
- 4 Натисніть кнопку **Вибір паперу (Paper Select)**, виберіть формат паперу та натисніть кнопку **OK**.



- 5 Витягніть лоток виведення паперу та відкрийте подовжувач вивідного лотка.



- Подивіться на нього збоку та переконайтесь, що його розміщено, як показано на рисунку.



Якщо результати друку незадовільні

Виконайте процедуру Вирівнювання друкуючої головки (Print Head Alignment), якщо результати друку містять викривлені лінії чи невідповідні кольори або іншим чином не відповідають вашим очікуванням.

Щоб отримати докладніші відомості, клацніть пункт **Технічне обслуговування** у документі **Онлайнний посібник** і див. розділ **Якщо роздруковка бліда або нерівна > Вирівнювання Друкуючої головки**.

Інструкції про те, як отримати доступ до документа **Онлайнний посібник**, див. на звороті обкладинки.

■ Зміщені лінії



■ Нерівномірні кольори або смуги



Setting Up the Printer



For Setup, visit the URL

<https://ij.start.canon/TS3440>

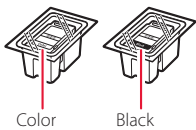
or scan the code with your mobile device



● Follow the instructions below if you do not have an internet connection.

1. Box Contents

● FINE cartridges



Color

Black

● Power Cord

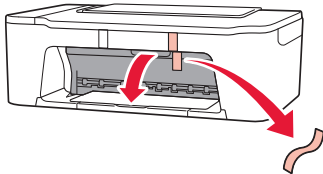
● Safety and Important Information

● Getting Started (this manual)

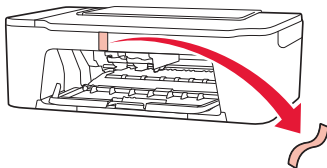
2. Removing Packing Materials



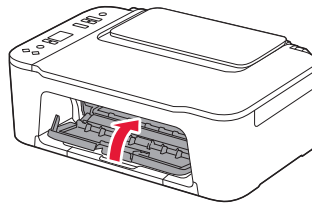
1 Remove the orange tape on the right and open the cover.



2 Remove the orange tape on the left.



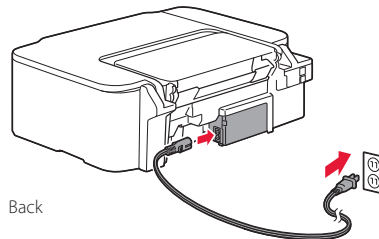
3 Close the cover.



3. Turning on the Printer

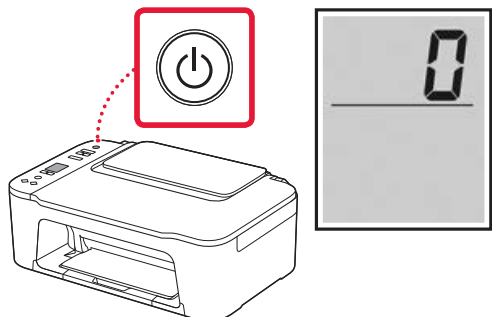


1 Connect the power cord.



Back

2 Press the **ON** button.



Important

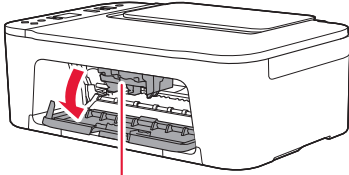
If another screen appears, see "If any of the following screens appear" on page 3 and follow the instructions.

Setting Up the Printer

4. Installing the FINE Cartridges



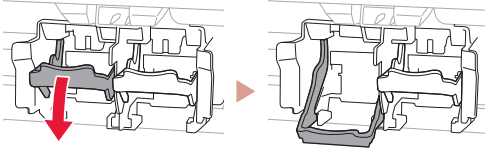
1 Open the cover.



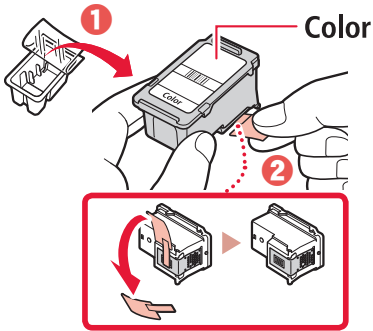
▲ Caution

Do not touch the FINE cartridge holder until it stops moving.

2 Lower the ink cartridge lock lever on the left-hand side.

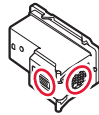


3 Remove the Color FINE cartridge from the package and remove the protective tape.

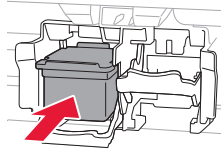


▶▶▶ Important

- Do not touch the ink on the protective tape. It could stain your hands or surrounding objects.
- Do not touch the areas shown in the figure. Otherwise, the printer may not print correctly.



4 Insert the Color FINE cartridge in the FINE cartridge holder.

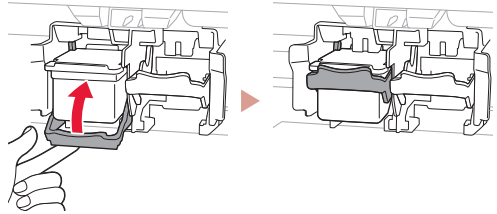


▶▶▶ Important

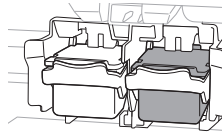
Do not bump the FINE cartridge. Doing so may cause a malfunction.



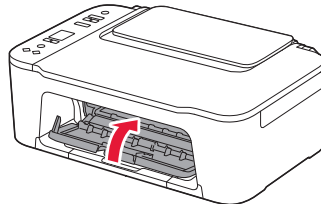
5 Raise the ink cartridge lock lever.



6 Repeat steps 2 to 5 and install the Black FINE cartridge on the right-hand side.



7 Close the cover.



8 Check that the following screen appears.



»»» **Important**

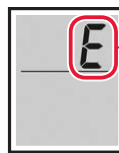
If E > 0 > 4 appears on the screen, see "If any of the following screens appear" on page 3 and follow the instructions.

Select the connection method that best matches how you will use the printer.

- To use the printer without connecting to any other devices
 - ➔ Setup is now complete.
- To use the printer connecting to a computer or smartphone
 - ➔ Proceed to the next page.



If any of the following screens appear



Numbers or letters

Check the screen, and then follow the corresponding instructions below.



Install the FINE cartridges.

➔ "4. Installing the FINE Cartridges" on page 2



Protective material remaining.

➔ "2. Removing Packing Materials" on page 1



FINE cartridges are not installed correctly.

➔ "4. Installing the FINE Cartridges" on page 2

For all other cases, refer to the **Online Manual**.

Setting Up the Printer

What device are you connecting?



Computer



Computer and
smartphone





Smartphone

5-a

Connecting to a Computer

If you are using multiple computers, perform these steps on each computer.



- 1 Access the Canon website from your computer.
 <https://ij.start.canon>
- 2 Select  **Set Up**.
- 3 Enter your printer's model name and click **Go**.
- 4 Click **Start**.
- 5 Click **(B) Connecting to a Computer/Smartphone**.
 - The following steps are for Windows users.
- 6 Click **Download**.
- 7 Run the downloaded file.
 - Follow the on-screen instructions.
 - These operations may take some time.
 - To connect to a smartphone as well, see "5-b. Connecting to a Smartphone" on page 5.

5-b

Connecting to a Smartphone

If you are using multiple smartphones, perform these steps on each smartphone.



1 Install the "Canon PRINT Inkjet/SELPHY" app on your smartphone.

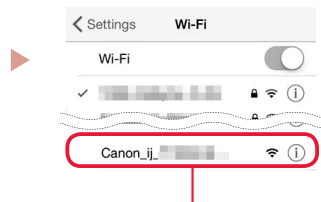


- Search for "Canon PRINT" in App Store, or Google Play.
- Access the Canon website to download the app.



2 Open your smartphone's Wi-Fi settings. Check that the network name (SSID) that starts with "Canon_ij_" appears.

(Example of iOS screen)



The network name (SSID) that starts with "Canon_ij_"

- If "Canon_ij_" appears → Proceed to step **3**.
- If "Canon_ij_" does not appear → Proceed to step **4**.

3 Tap the network name (SSID) that starts with "Canon_ij_".

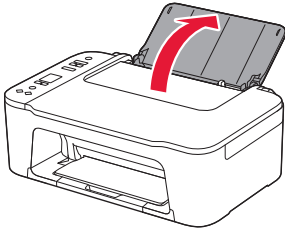
4 Open the installed app, and follow the on-screen instructions in the app to add your printer.



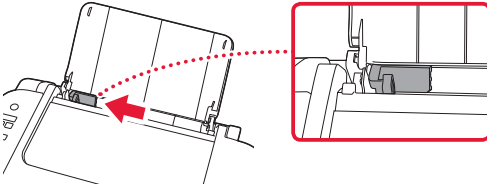
Once you have added your printer, you can print from your smartphone.
To print photos, see "Loading Paper" on page 6.

Loading Paper

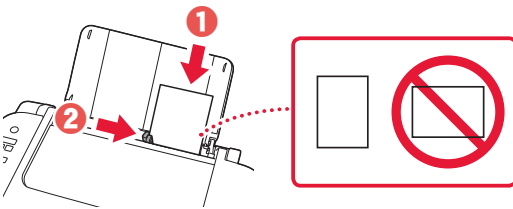
- 1 Open the paper support.



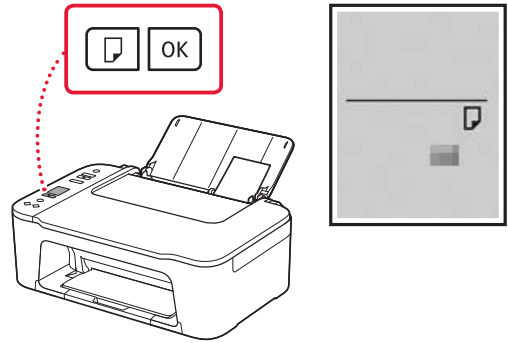
- 2 Slide the paper guide to the left.



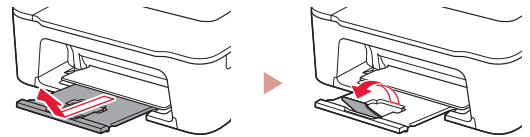
- 3 Load several sheets of paper against the right edge with the print side facing up and align the paper guide to the width of the paper.



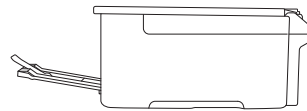
- 4 Press the **Paper Select** button, select a paper size, and then press the **OK** button.



- 5 Extend the paper output tray, and open the output tray extension.



- Look at it from the side to confirm it looks like the diagram.

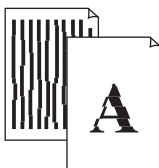


If Print Results Are Unsatisfactory

Perform Print Head Alignment if straight lines are crooked or colors are inconsistent, or print results are otherwise not what you expected.

For details, click **Maintenance** on the **Online Manual** and refer to **If Printing Is Faint or Uneven > Aligning the Print Head**. Refer to the back cover for how to access the **Online Manual**.

■ Lines Are Misaligned



■ Uneven or Streaked Colors



Configuration de l'imprimante



**Pour la configuration,
rendez-vous sur l'URL**

<https://ij.start.canon/TS3440>

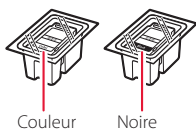
ou numérisez le code avec votre appareil mobile



● Suivez les instructions ci-dessous si vous ne disposez d'aucune connexion à Internet.

1. Contenu de la boîte

- Cartouches FINE

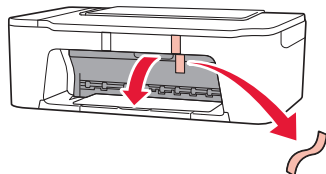


- Cordon d'alimentation
- Sécurité et informations importantes
- Démarrage (ce manuel)

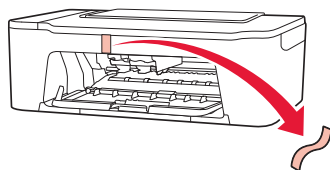
2. Retrait du matériel d'emballage



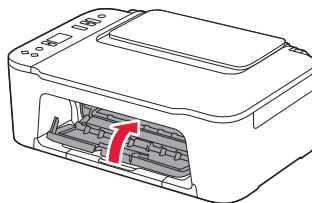
- 1 Retirez la bande orange de droite et ouvrez le capot.



- 2 Retirez la bande orange de gauche.



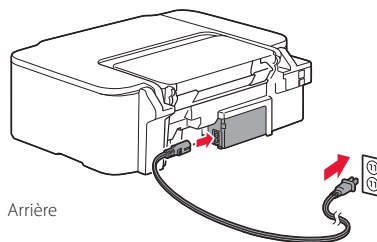
- 3 Fermez le capot.



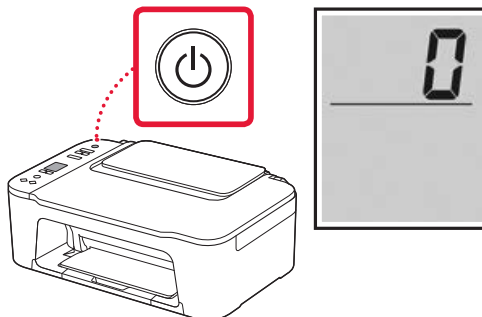
3. Mise sous tension de l'imprimante



- 1 Branchez le cordon d'alimentation.



- 2 Appuyez sur le bouton **MARCHE (ON)**.



» Important

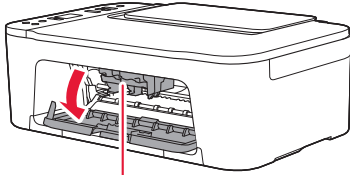
Si un autre écran s'affiche, reportez-vous à la section « Si un des écrans suivants s'affiche » à la page 3 et suivez les instructions.

Configuration de l'imprimante

4. Installation des cartouches FINE



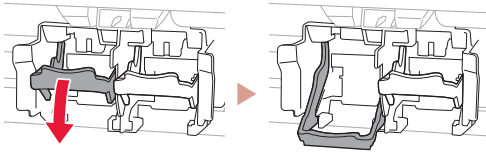
1 Ouvrez le capot.



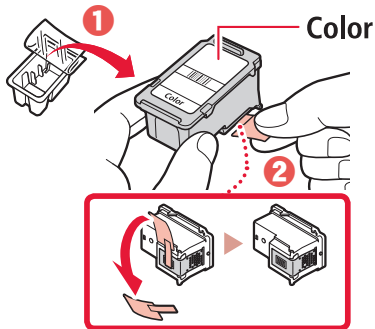
⚠ Attention

Ne touchez pas le porte-cartouche FINE avant son arrêt.

2 Abaissez le levier de verrouillage de cartouche d'encre sur la gauche.

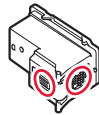


3 Retirez la cartouche FINE couleur du paquet et retirez le ruban protecteur.

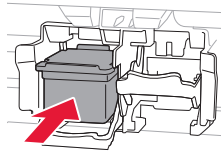


»»» Important

- Ne touchez pas l'encre se trouvant sur le ruban protecteur. Cela pourrait salir vos mains ou les objets environnants.
- Ne touchez pas les zones présentées dans la figure. Sinon, l'imprimante pourrait ne pas imprimer correctement.



4 Insérez la cartouche FINE couleur dans le porte-cartouche FINE.

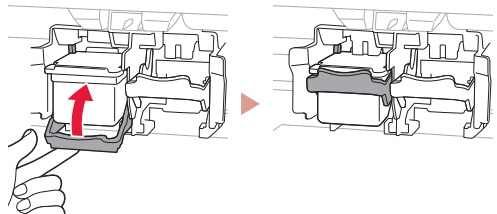


»»» Important

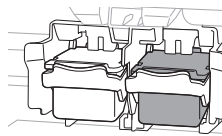
Ne cognez pas la cartouche FINE. Cela risquerait d'entraîner un dysfonctionnement.



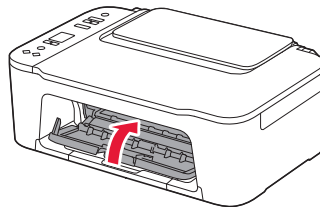
5 Relevez le levier de verrouillage de cartouche d'encre.



6 Répétez les étapes 2 à 5 et installez la cartouche FINE noire sur la droite.



7 Fermez le capot.



8 Assurez-vous que l'écran suivant s'affiche.



»»» Important

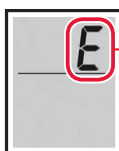
Si E > 0 > 4 apparaît à l'écran, reportez-vous à la section « Si un des écrans suivants s'affiche » à la page 3 et suivez les instructions.

Sélectionnez la méthode de connexion correspondant le mieux à la manière dont vous utiliserez l'imprimante.

- Pour utiliser l'imprimante sans connexion à aucun autre périphérique
➔ La configuration est terminée.
- Pour utiliser l'imprimante en la connectant à un ordinateur ou à un smartphone
➔ Passez à la page suivante.



Si un des écrans suivants s'affiche



Chiffres ou lettres

Vérifiez l'écran et suivez les instructions correspondantes ci-dessous.



Installez les cartouches FINE.

➔ « 4. Installation des cartouches FINE » à la page 2



Matériau protecteur restant.

➔ « 2. Retrait du matériel d'emballage » à la page 1



Les cartouches FINE ne sont pas installées correctement.

➔ « 4. Installation des cartouches FINE » à la page 2

Pour tous les autres cas, reportez-vous au **Manuel en ligne**.

Configuration de l'imprimante

Quel périphérique connectez-vous ?



Ordinateur



Ordinateur et
smartphone



Smartphone

5-a

Connexion à un ordinateur

Si vous utilisez plusieurs ordinateurs, effectuez ces étapes sur chaque ordinateur.



- 1 Accès au site Web Canon à partir de votre ordinateur.
 <https://ij.start.canon>
- 2 Sélectionnez  **Configuration**.
- 3 Entrez le nom de modèle de votre imprimante et cliquez sur **Accéder**.
- 4 Cliquez sur **Démarrer**.
- 5 Cliquez sur **(B) Connexion à un ordinateur/smartphone**.
 - Les étapes suivantes concernent les utilisateurs Windows.
- 6 Cliquez sur **Télécharger**.
- 7 Exécutez le fichier téléchargé.
 - Suivez les instructions à l'écran.
 - Ces opérations peuvent prendre du temps.
 - Pour vous connecter aussi à un smartphone, voir « 5-b. Connexion à un smartphone » à la page 5.

5-b

Connexion à un smartphone

Si vous utilisez plusieurs smartphones, effectuez ces étapes sur chaque smartphone.



1 Installez l'application « Canon PRINT Inkjet/SELPHY » sur votre smartphone.



- Recherchez « Canon PRINT » dans App Store ou Google Play.
- Accédez au site Web Canon pour télécharger l'application.



2 Ouvrez les paramètres Wi-Fi de votre smartphone. Vérifiez que le nom de réseau (SSID) qui commence par « Canon_ij_ » apparaît.

(Exemple d'écran iOS)



Nom de réseau (SSID) commençant par « Canon_ij_ »

- Si « Canon_ij_ » apparaît → Passez à l'étape **3**.
- Si « Canon_ij_ » n'apparaît pas → Passez à l'étape **4**.

3 Touchez le nom de réseau (SSID) qui commence par « Canon_ij_ ».

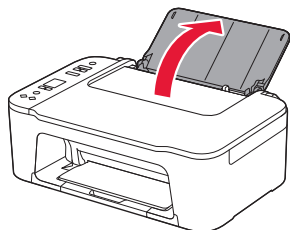
4 Ouvrez l'application installée, puis suivez les instructions affichées à l'écran par l'application pour ajouter votre imprimante.



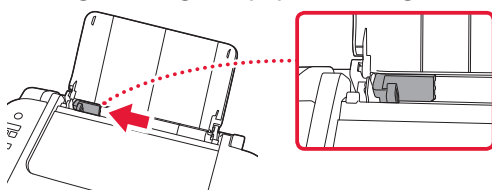
Une fois que vous avez ajouté votre imprimante, vous pouvez imprimer depuis votre smartphone. Pour imprimer des photos, voir « Chargement du papier » à la page 6.

Chargement du papier

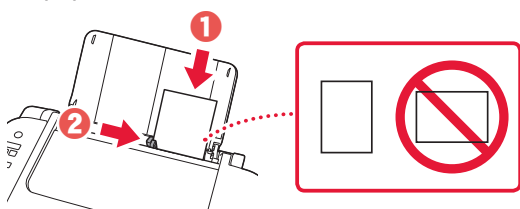
- 1 Ouvrez le support papier.



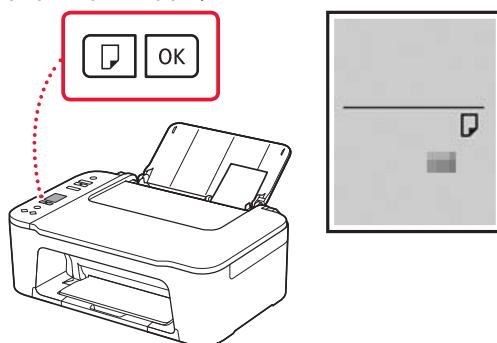
- 2 Faites glisser le guide papier vers la gauche.



- 3 Chargez plusieurs feuilles de papier contre le bord droit et face à imprimer vers le haut, puis alignez le guide papier en fonction de la largeur du papier.



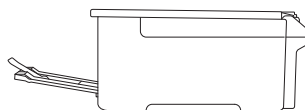
- 4 Appuyez sur le bouton **Sélectionner le papier (Paper Select)**, sélectionnez un format de papier, puis appuyez sur le bouton **OK**.



- 5 Déployez le bac de sortie papier et ouvrez l'extension du bac de sortie papier.



- Observez-la depuis le côté pour confirmer qu'elle se présente comme dans le diagramme.



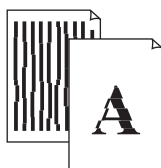
Si les résultats de l'impression ne sont pas satisfaisants

Si les lignes droites sont de travers ou les couleurs incohérentes, ou si les résultats de l'impression ne sont pas conformes à vos attentes, procédez à un Alignement tête d'impression.

Pour plus de détails, cliquez sur **Entretien** dans le **Manuel en ligne** et reportez-vous à **Si l'impression est pâle ou irrégulière > Alignement de la tête d'impression**.

Reportez-vous à la couverture arrière pour savoir comment accéder au **Manuel en ligne**.

- Des lignes sont mal alignées

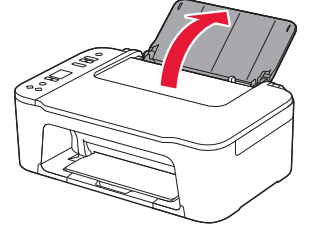


- Des couleurs sont inégales ou striées

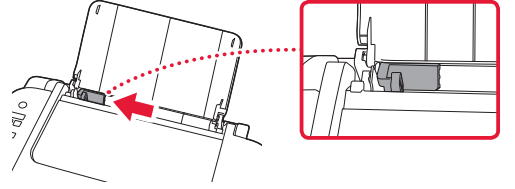


تحميل الورق

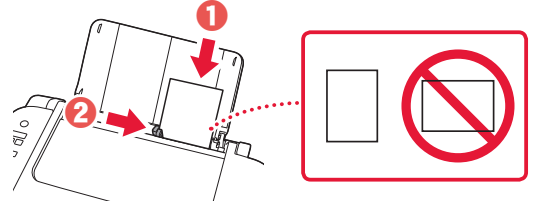
1 افتح دعامة الورق.



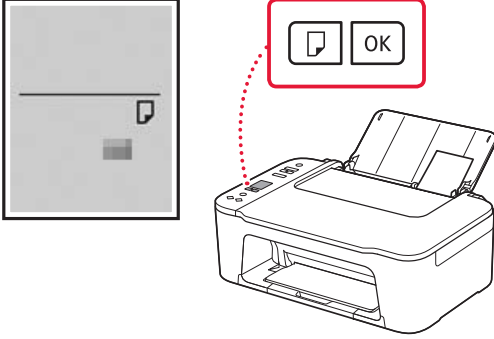
2 قم بتحريك موجه الورق إلى اليسار.



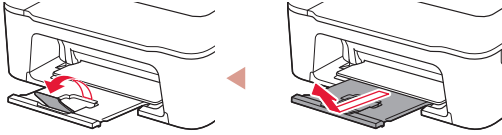
3 قم بتحميل عدة ورقات باتجاه الحافة اليمنى مع توجيه جانب الطباعة إلى الأعلى، ثم قم بمحاذاة موجه الورق مع الجزء الجانبي للورق.



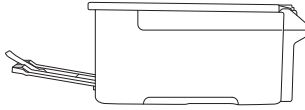
4 اضغط على الزر تحديد الورق (Paper Select)، وحدد حجم الورق، ثم اضغط على الزر موافق (OK).



5 قم بتمديد درج إخراج الورق، وافتح امتداد درج الإخراج.



• قم بمعاينة الدرج من الجهة الجانبية للتأكد من تركيبه كما هو موضح في المخطط.



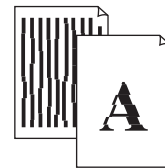
في حالة وجود نتائج الطباعة غير مرضية

قم بإجراء محاذاة رأس الطباعة (Print Head Alignment) إذا كان هناك اعوجاج في السطور المستقيمة أو تضارب في الألوان أو كانت نتائج الطباعة على خلاف ما تتوقعه. لمعرفة التفاصيل، انقر فوق الصيانة في الدليل على الإنترنت وراجع إذا كانت الطباعة باهتة أو غير مستوية < محاذاة رأس الطباعة. راجع الغلاف الخلفي لمعرفة طريقة الوصول إلى الدليل على الإنترنت.

■ ألوان غير متساوية أو مخططة



■ الخطوط غير متوازية



إذا كنت تستخدم هواتف ذكية متعددة، فقم بإجراء هذه الخطوات على كل هاتف ذكي.



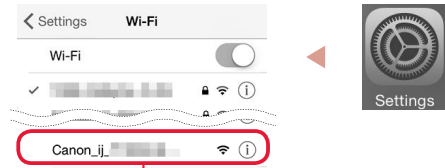
1 قم بتنصيب التطبيق "Canon PRINT Inkjet/SELPHY" على هاتفك الذكي.

- ابحث عن "Canon PRINT" في App Store، أو Google Play.
- قم بالوصول إلى موقع الويب لشركة Canon لتنزيل التطبيق.



2 افتح إعدادات Wi-Fi على هاتفك الذكي. تحقق من ظهور اسم الشبكة (SSID) الذي يبدأ بـ "_Canon_iz".

(مثال لشاشة iOS)

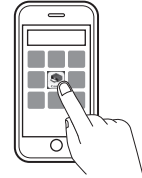


اسم الشبكة (SSID) الذي يبدأ بـ "_Canon_iz"

- في حالة ظهور "_Canon_iz" ← انتقل إلى الخطوة 3.
- في حالة عدم ظهور "_Canon_iz" ← انتقل إلى الخطوة 4.

3 انقر فوق اسم الشبكة (SSID) الذي يبدأ بـ "_Canon_iz".

4 افتح التطبيق المثبت، واتبع الإرشادات التي تظهر على الشاشة في التطبيق لإضافة طابعتك.



بمجرد إضافة الطابعة الخاصة بك، يمكنك الطابعة من هاتفك الذكي.
لطباعة الصور، راجع "تحميل الورق" في صفحة 6.

ما الجهاز الذي تقوم بتوصيله؟

الهاتف الذكي



الكمبيوتر والهاتف الذكي



الكمبيوتر



الاتصال بجهاز كمبيوتر

5-a

إذا كنت تستخدم أجهزة كمبيوتر متعددة، فقم بإجراء هذه الخطوات على كل جهاز كمبيوتر.



1 قم بالوصول إلى موقع الويب لشركة Canon من جهاز الكمبيوتر الخاص بك.

<https://ij.start.canon> 

2 حدد  الإعداد.

3 قم بإدخال اسم طراز الطابعة الخاصة بك، ثم انقر فوق **انتقال**.

4 انقر فوق **بدء**.

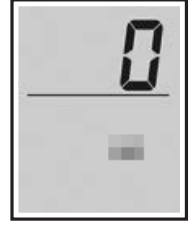
5 انقر فوق **(B) توصيل جهاز كمبيوتر بهاتف ذكي**.
• الخطوات التالية مخصصة لمستخدمي نظام Windows.

6 انقر فوق **Download**.

7 قم بتشغيل ملف التنزيل.

- اتبع الإرشادات الواردة على الشاشة.
- قد تستغرق هذه العمليات بعض الوقت.
- للاتصال بهاتف ذكي أيضاً، راجع "5-b. الاتصال بهاتف ذكي" في صفحة 5.

تحقق من ظهور الشاشة التالية.



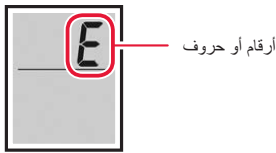
هام

في حالة ظهور $E > 0 > 4$ على الشاشة، راجع "في حالة ظهور أي من الشاشات التالية" في صفحة 3 واتبع الإرشادات.

حدد طريقة الاتصال التي تتناسب بشكل أفضل مع طريقة استخدامك للطابعة.

- لاستخدام الطابعة دون الاتصال بأية أجهزة أخرى
← اكتملت عملية الإعداد الآن.
- لاستخدام الطابعة عن طريق توصيلها بجهاز كمبيوتر أو هاتف ذكي
← انتقل إلى الصفحة التالية.

? في حالة ظهور أي من الشاشات التالية



تحقق من الشاشة، ثم اتبع الإرشادات المقابلة أدناه.

00

قم بتركيب خراطيش FINE.

← "4. تركيب خراطيش FINE" في صفحة 2

E09

لا يزال هناك بعض المواد الواقية.

← "2. إزالة مواد التغليف" في صفحة 1

E04

لم يتم تركيب خراطيش FINE بطريقة صحيحة.

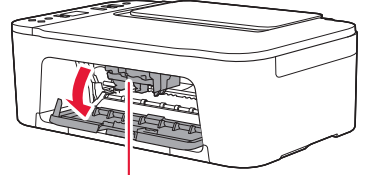
← "4. تركيب خراطيش FINE" في صفحة 2

بالنسبة لجميع الحالات الأخرى، ارجع إلى الدليل على الإنترنت.

4. تركيب خرطوشة FINE



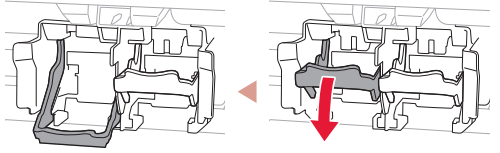
1 افتح الغطاء.



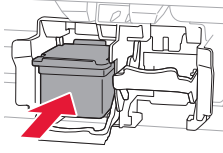
⚠ تنبيه

لا تلمس حامل خرطوشة FINE حتى يتوقف عن الحركة.

2 اسحب ذراع إغلاق خرطوشة الحبر الموجودة على الجانب الأيسر لأسفل.



4 أدخل خرطوشة FINE لحبر الألوان في حامل خرطوشة FINE.

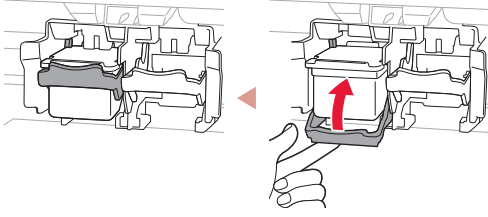


⚠ هام

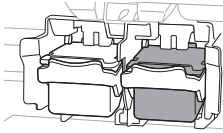
احرص على عدم اصطدام خرطوشة FINE بأي شيء. فقد يؤدي ذلك إلى حدوث عطل.



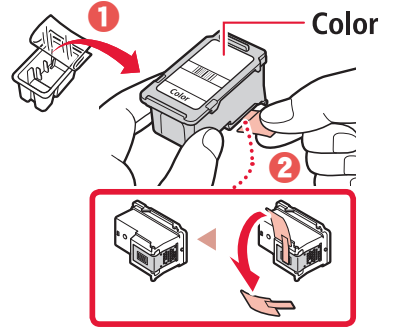
5 ارفع ذراع إغلاق خرطوشة الحبر.



6 كرر الخطوات من 2 إلى 5 وقم بتركيب خرطوشة FINE للحبر الأسود على الجانب الأيمن.

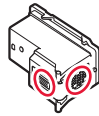


3 قم بإزالة خرطوشة FINE لحبر الألوان من العبوة، ثم قم بإزالة الشريط اللاصق الواقي.

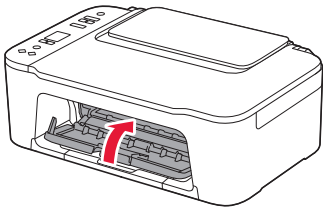


⚠ هام

- لا تلمس الحبر الموجود على الشريط اللاصق الواقي. فقد يلمس يدك أو الأشياء المحيطة.
- لا تلمس المناطق الموضحة في هذا الشكل. وإلا، فقد لا تقوم الطابعة بالطباعة بشكل صحيح.



7 أغلق الغطاء.





للإعداد، قم بزيارة عنوان URL التالي

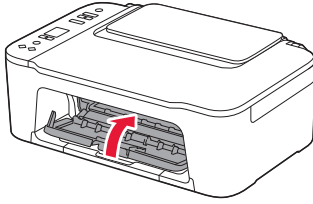
<https://ij.start.canon/TS3440>



أو قم بمسح الرمز ضوئيًا عن طريق جهازك المحمول

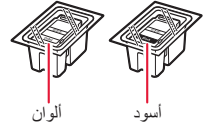
• اتبع الإرشادات أدناه، إذا لم يكن لديك اتصال بالإنترنت.

3 أغلق الغطاء.



1. محتويات العبوة

• خراطيش FINE



ألوان

أسود

• سلك الطاقة

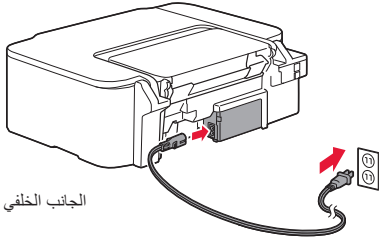
• معلومات الأمان والمعلومات الهامة

• دليل البدء (هذا الدليل)

3. تشغيل الطابعة



1 قم بتوصيل سلك الطاقة.

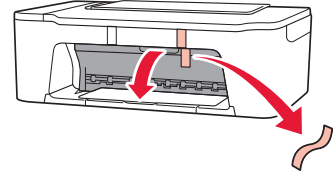


الجانب الخلفي

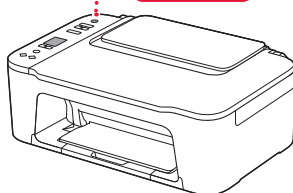
2. إزالة مواد التغليف



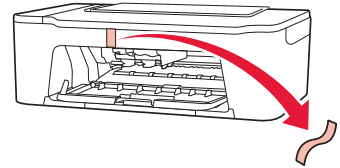
1 قم بإزالة الشريط اللاصق البرتقالي الموجود في الجانب الأيمن ثم افتح الغطاء.



2 اضغط على الزر تشغيل (ON).



2 قم بإزالة الشريط اللاصق البرتقالي الموجود على الجانب الأيسر.



هام

إذا ظهرت شاشة أخرى، فراجع "في حالة ظهور أي من الشاشات التالية" في صفحة 3 واتبع الإرشادات.

Товарные знаки

- Windows является товарным знаком или зарегистрированным товарным знаком Microsoft Corporation в США и других странах.
- App Store является товарным знаком Apple Inc., зарегистрированными в США и других странах.
- Google Play является товарным знаком Google LLC.

Торговельні марки

- Windows є торговельною маркою або зареєстрованою торговельною маркою Microsoft Corporation у США та/або інших країнах.
- App Store є торговельною маркою компанії Apple Inc., зареєстрованої в США та інших країнах.
- Google Play є зареєстрованою торговельною маркою компанії Google LLC.

Trademarks

- Windows is a trademark or registered trademark of Microsoft Corporation in the U.S. and/or other countries.
- App Store is a trademark of Apple Inc., registered in the U.S. and other countries.
- Google Play is a registered trademark of Google LLC.

Marques

- Windows est une marque ou une marque déposée de Microsoft Corporation aux États-Unis et/ou dans d'autres pays.
- App Store est une marque d'Apple Inc., déposées aux États-Unis et dans d'autres pays.
- Google Play est une marque déposée de Google LLC.

العلامات التجارية

- Windows هي علامة تجارية أو علامة تجارية مسجلة لشركة Microsoft Corporation في الولايات المتحدة و/أو بلدان أخرى.
- App Store هي إحدى العلامات التجارية لشركة Apple Inc، مسجلة في الولايات المتحدة وبلدان أخرى.
- Google Play هي إحدى العلامات التجارية المسجلة لشركة Google LLC.



Доступ к документу Онлайн-руководство

Access Online Manual

الوصول إلى الدليل على الإنترنت

Доступ до документа Онлайновий посібник

Accès au Manuel en ligne

Из вашего браузера

З вашого браузера

From your browser

À partir de votre navigateur

من المتصفح الخاص بك

