

Canon

G500 series

Getting Started

คำแนะนำเริ่มต้น

Mari Memulai

Hướng dẫn bắt đầu

入門指南

Read **Safety and Important Information**
(addendum) first.

โปรดอ่าน **ข้อมูลความปลอดภัยและสำคัญ** (ในภาค
ผนวก) ก่อน

Baca **Keamanan dan Informasi Penting** (lampiran)
terlebih dahulu.

Trước tiên đọc **Thông tin an toàn và quan trọng**
(phụ lục).

請首先閱讀「**安全與重要資訊**」(附錄)。



QT64053V01



Installing the Printer..... page 1

การติดตั้งเครื่องพิมพ์.....หน้า 1

Memasang Pencetak..... halaman 1

Cài đặt máy in..... trang 1

安裝印表機..... 第1頁



Connecting to a Computer, Smartphone or Tablet..... page 6

การเชื่อมต่อกับคอมพิวเตอร์ สมาร์ทโฟน หรือแท็บเล็ต.....หน้า 6

Menghubungkan ke Komputer, Ponsel Pintar atau Tablet..... halaman 6

Kết nối với máy tính, smartphone hoặc máy tính bảng..... trang 6

連接至電腦、智慧型手機或平板..... 第6頁

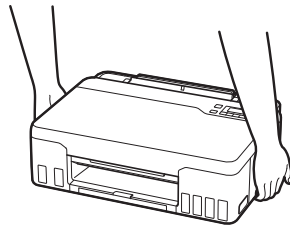
Holding the Printer

การถือเครื่องพิมพ์

Memegang Pencetak

Giữ máy in

握持印表機



Setting Up the Printer



For Setup, visit the URL

<https://ij.start.canon>

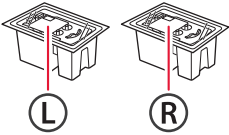
or scan the code with your mobile device



● Follow the instructions below if you do not have an internet connection.

1. Box Contents

● Print Heads

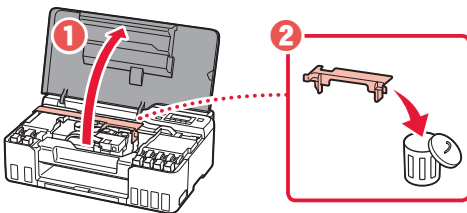


- Ink Bottles
- Power Cord
- Setup CD-ROM
- Safety and Important Information
- Getting Started (this manual)

2. Removing Packing Materials



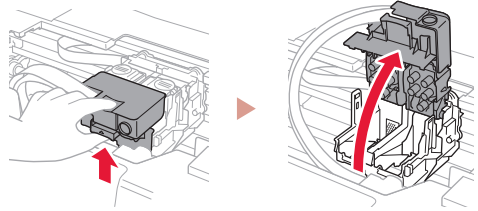
- 1 Remove and dispose of any packing materials and orange tape.
- 2 Open the top cover, remove and dispose of the orange tape and protective material inside.



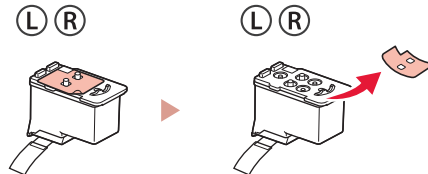
3. Installing the Print Heads



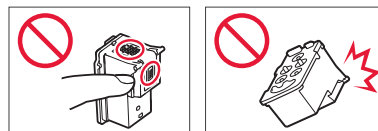
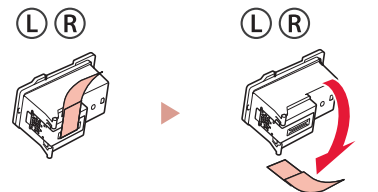
- 1 Open the print head locking cover.



- 2 Take out each print head from the package and remove the label.

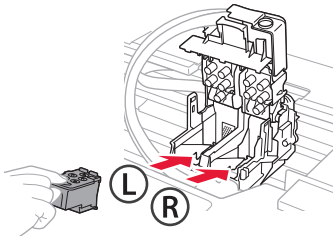


- 3 Remove the orange tape.

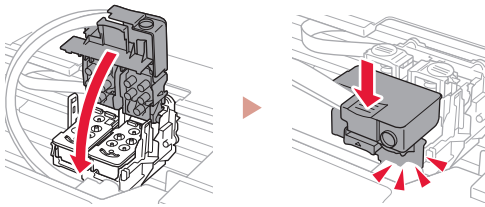


Setting Up the Printer

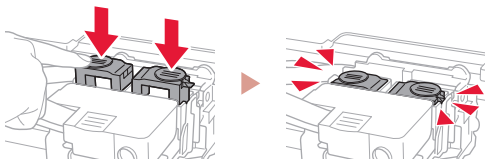
- 4 Insert the L print head on the left and the R print head on the right.



- 5 Close the print head locking cover and press down until it clicks.



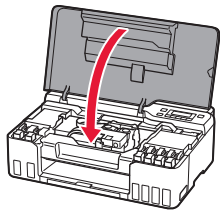
- 6 Press down both joint buttons completely until they click.



Check!



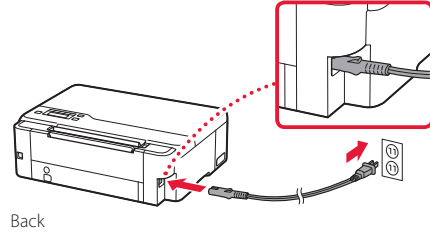
- 7 Close the top cover.



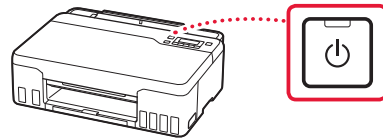
4. Turning on the Printer



- 1 Connect the power cord.



- 2 Press the **ON** button.



- 3 When the following screen appears, use the ◀ and ▶ buttons to select a language, and then press the **OK** button.



Important

If an error appears on the screen, see "If an error message (support code) appears on the screen" on page 5 and follow the instructions.

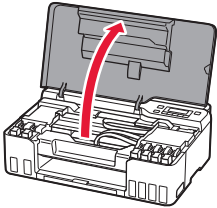
5. Pouring Ink



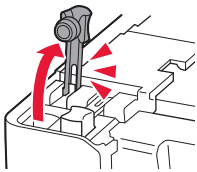
Important

This product requires careful handling of ink. Ink may splatter when the ink tanks are filled with ink. If ink gets on your clothes or belongings, it may not come off.

1 Open the top cover.

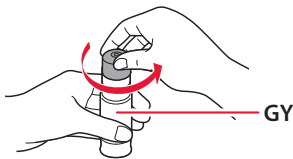


2 Open the gray tank cap on the left of the printer.

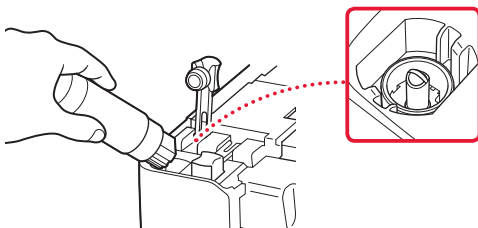


3 Hold the GY (gray) ink bottle upright and gently twist the bottle cap to remove.

Check!

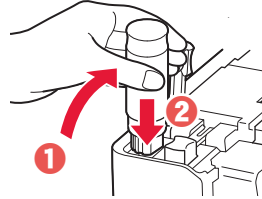


4 Align the nozzle of the ink bottle with the inlet.



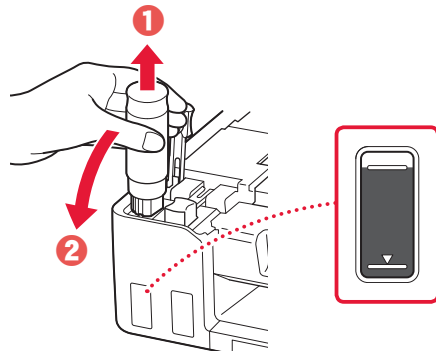
5 Slowly stand the ink bottle upside down and push down to pour the ink.

- If the ink does not pour, gently remove the ink bottle and try again.

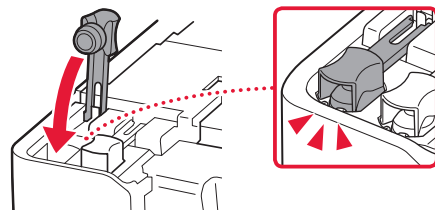


6 Gently remove the ink bottle from the inlet.

- Be careful not to spill the ink.



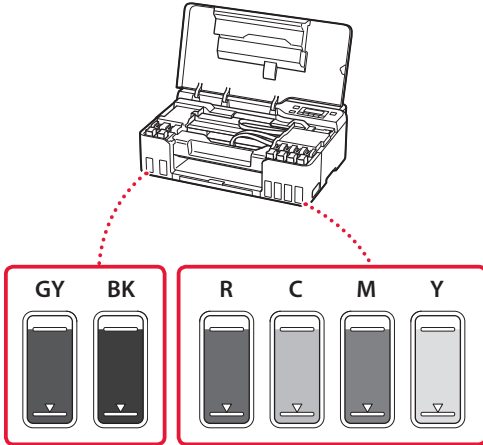
7 Replace the tank cap **securely**.



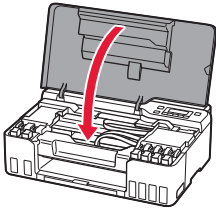
Setting Up the Printer

- 8 Repeat steps 2 through 7 to pour all ink for all colors into the ink tanks for each color.
- Pour the supplied ink that matches the color of the tank cap.

Check!



- 9 Close the top cover.



- 10 Use the ◀ and ▶ buttons to select **Yes**, and then press the **OK** button.

Are the ink tanks filled w
 Yes < No >

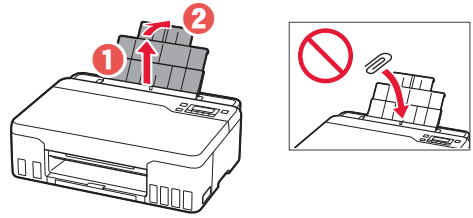
6. Loading Paper



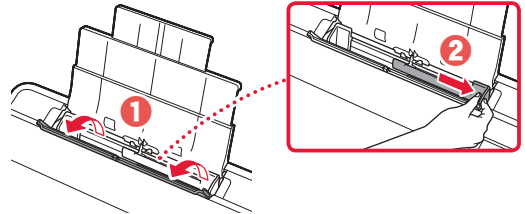
- 1 Use the ◀ and ▶ buttons to select **Yes**, and then press the **OK** button.

Start alignment to impro
 Yes < No >

- 2 Extend the paper support.

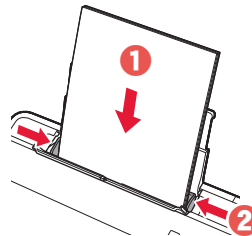


- 3 Open the feed slot cover and slide the right-hand side paper guide to the far right.

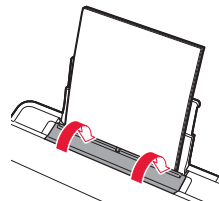


- 4 Load paper.

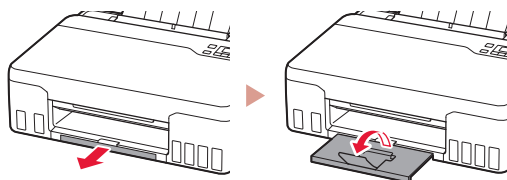
- Load 2 or more sheets of Letter or A4 sized plain paper.
- Slide the side paper guide against the edge of the paper stack.



- 5 Close the feed slot cover.



6 Extend the paper output tray.



7 Follow the on-screen instructions, and then press the **OK** button.

Load 2 or more sheets of
[OK]Next

Adjusting for first use...
About █ min. remaining

- Please wait momentarily until the following screen appears.

Do you want to update at
[< Yes >] No

Setup is complete
[OK]

To connect to a computer
[OK]

Ready to print
[Wi-Fi] [Signal icon]

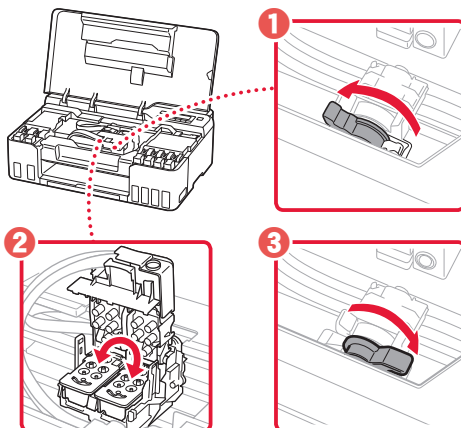
➔ Proceed to the next page.

? If an error message (support code) appears on the screen

Protective material rema
Support code 1890 — Support code

Check the support code, and then follow the instructions if the displayed code is written below.

- **1890**
Protective material remaining.
➔ "2. Removing Packing Materials" on page 1
- **1470/1471**
Print heads are not installed correctly.
➔ "3. Installing the Print Heads" on page 1
- **1474**
Print heads are not installed correctly.
Close the ink valve lever, and swap the left and right print heads.



➔ "3. Installing the Print Heads" on page 1

- **5200**
Ink system preparation was not completed successfully.
Press the **ON** button to restart the printer, and then see "5. Pouring Ink" on page 3.

For all other cases, refer to the **Online Manual**.

Setting Up the Printer

What device are you connecting?



Computer



Computer and
smartphone





Smartphone

7-a

Connecting to a Computer

If you are using multiple computers, perform these steps on each computer.



- 1 Access the Canon website from your computer.
 <https://ij.start.canon>
- 2 Select  **Set Up**.
- 3 Enter your printer's model name and click **Go**.
- 4 Click **Start**.
- 5 Click **(B) Connecting to a Computer/Smartphone**.
 - The following steps are for Windows users.
- 6 Click **Download**.
- 7 Run the downloaded file.
 - Follow the on-screen instructions. This may take some time.
 - To connect to a smartphone as well, see "7-b. Connecting to a Smartphone" on page 7.



Using the Setup CD-ROM

Double click **EasySetup.exe** in the CD-ROM, and then continue from step 3. If you do not have an internet connection, open the **win** folder in the CD-ROM and double click **SETUP.exe**. This will install the printer driver.

7-b

Connecting to a Smartphone

If you are using multiple smartphones, perform these steps on each smartphone.



1 Install the "Canon PRINT Inkjet/SELPHY" app on your smartphone.

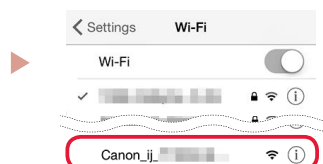


- Search for "Canon PRINT" in App Store, or Google Play.
- Access the Canon website to download the app.



2 Open your smartphone's Wi-Fi settings. Check that the network name (SSID) that starts with "Canon_ij_" appears.

(Example of iOS screen)



The network name (SSID) that starts with "Canon_ij_"

- If "Canon_ij_" appears → Proceed to step **3**.
- If "Canon_ij_" does not appear → Proceed to step **4**.

3 Tap the network name (SSID) that starts with "Canon_ij_".

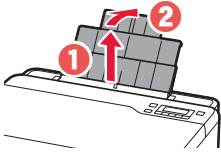
4 Open the installed app, and follow the on-screen instructions in the app to add your printer.



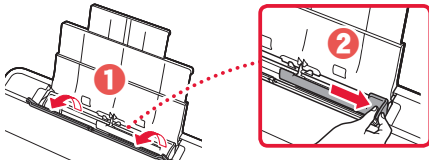
Once you have added your printer, you can print from your smartphone.
To print photos, see "Loading Photo Paper" on page 8.

Loading Photo Paper

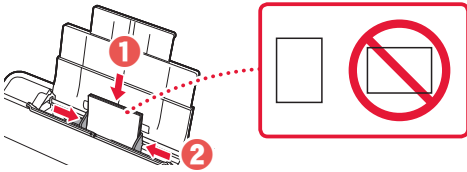
1 Extend the paper support.



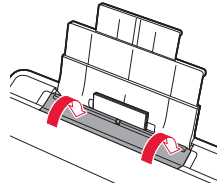
2 Open the feed slot cover and slide the right-hand side paper guide to the far right.



3 Load several sheets of photo paper with the print side facing up and slide the side paper guide against the edge of the paper stack.



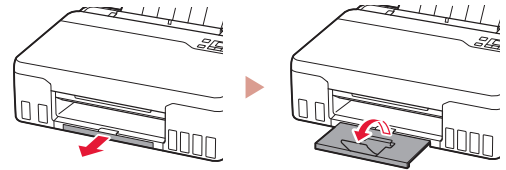
4 Close the feed slot cover.



5 When **Save the rear tray paper information** appears on the printer's screen, press the **OK** button.

6 Select the paper size and type, and press the **OK** button.

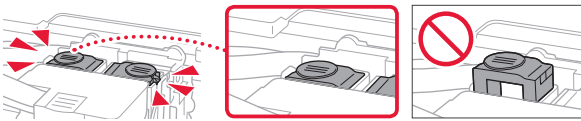
7 Extend the paper output tray.



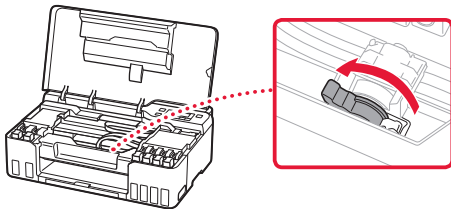
Transporting Your Printer

When relocating the printer, check the following. Refer to the **Online Manual** for details.

Check that both joint buttons are pressed down completely to avoid ink leaks.

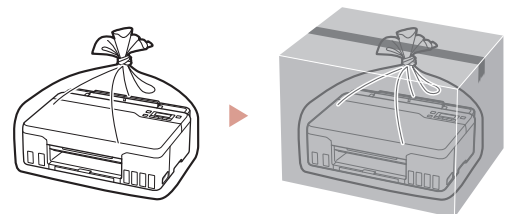


Check that the position of the ink valve lever is closed.



Pack the printer in a plastic bag in case ink leaks.

- Pack the printer in a sturdy box so that it is placed with its bottom facing down, using sufficient protective material to ensure safe transport.
- Do not tilt the printer. Ink may leak.
- Please handle with care and ensure the box remains flat and NOT turned upside down or on its side, as the printer may be damaged and ink in the printer may leak.
- When a shipping agent is handling transport of the printer, have its box marked "THIS SIDE UP" to keep the printer with its bottom facing down. Mark also with "FRAGILE" or "HANDLE WITH CARE".



การตั้งค่าเครื่องพิมพ์

สำหรับการตั้งค่า โปรดเยี่ยมชม URL ต่อไปนี้



<https://ij.start.canon>

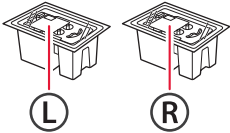


หรือสแกนรหัสด้วยอุปกรณ์มือถือของคุณ

• ปฏิบัติตามคำแนะนำด้านล่างหากคุณไม่ได้เชื่อมต่ออินเทอร์เน็ต

1. สิ่งที่อยู่ภายในกล่อง

• หัวพิมพ์



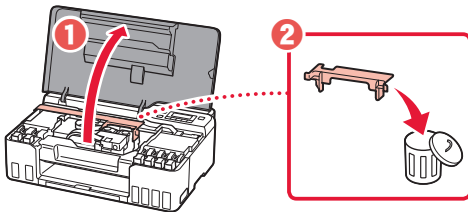
- ขวดหมึก
- สายไฟ
- Setup CD-ROM
- ข้อมูลความปลอดภัยและสำคัญ
- คำแนะนำเริ่มต้น (คู่มือนี้)

2. การเอาวัสดุห่อหุ้มออก



1 เอาวัสดุห่อหุ้มและเทปสีส้มออกแล้วทิ้งไป

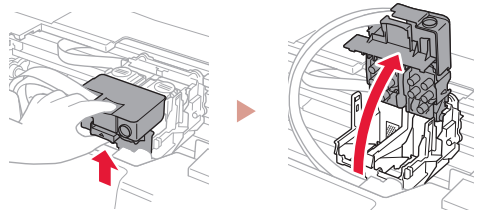
2 เปิดฝาครอบด้านบน เอาเทปสีส้มและวัตถุป้องกันที่อยู่ภายในออกแล้วทิ้งไป



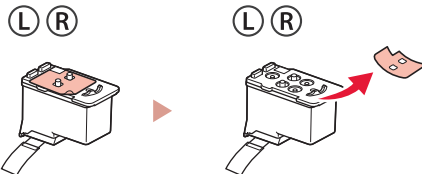
3. การติดตั้งหัวพิมพ์



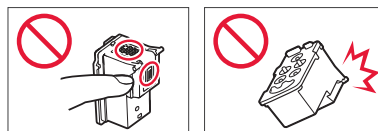
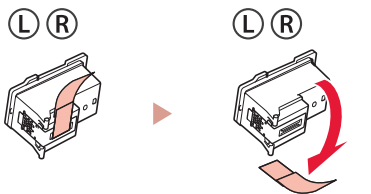
1 เปิดฝาครอบล็อกหัวพิมพ์



2 นำหัวพิมพ์แต่ละตัวออกจากแพ็คเกจและดึงป้ายออก

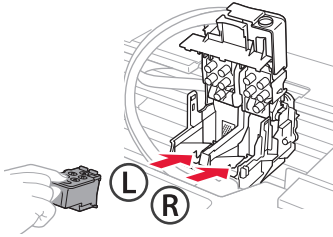


3 เอาเทปสีส้มออก

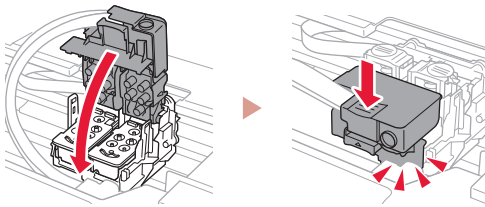


การตั้งค่าเครื่องพิมพ์

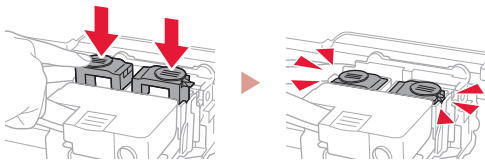
- 4 ใส่หัวพิมพ์ L ทางด้านซ้ายและหัวพิมพ์ R ทางด้านขวา



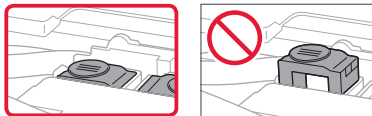
- 5 ปิดฝาครอบล็อกหัวพิมพ์และกดลงจนกระทั่งคลิกเข้าที่



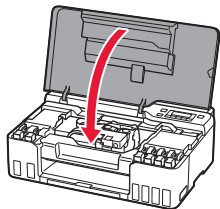
- 6 กดปุ่มเชื่อมต่อทั้งสองปุ่มลงจนสุดจนกระทั่งคลิกเข้าที่



ตรวจสอบ!



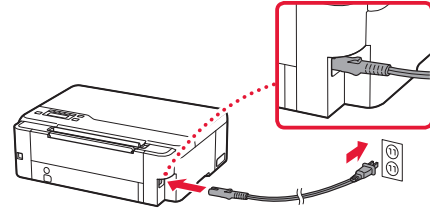
- 7 ปิดฝาครอบด้านบน



4. การเปิดเครื่องพิมพ์

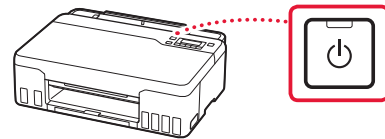


- 1 เชื่อมต่อสายไฟ



ด้านหลัง

- 2 กดปุ่ม พลังงาน



- 3 เมื่อหน้าจอต่อไปนี้ปรากฏขึ้น ให้ใช้ปุ่ม ◀ และ ▶ เพื่อเลือกภาษา จากนั้นกดปุ่ม OK



»»» ข้อสำคัญ

หากมีข้อผิดพลาดปรากฏขึ้นบนหน้าจอ โปรดดู "หากมีข้อความแสดงข้อผิดพลาด (รหัสสลับสนุน) ปรากฏขึ้นบนหน้าจอ" ในหน้า 5 และปฏิบัติตามคำแนะนำ

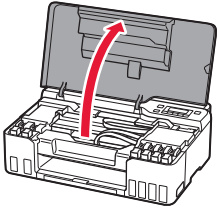
5. การเทหมึก



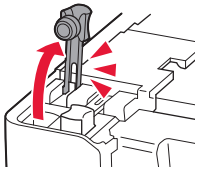
»»» ข้อสำคัญ

ผลิตภัณฑ์นี้ต้องใช้ความระมัดระวังในการจัดการหมึก หมึกอาจกระเด็นเมื่อตลับหมึกถูกเติมด้วยหมึก หากหมึกเปื้อนเสื้อผ้าหรือของใช้ของคุณ อาจทำความสะอาดไม่ออก

1 เปิดฝาครอบด้านบน

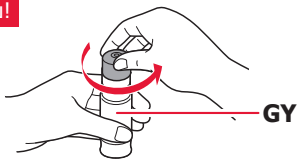


2 เปิดแคปต์ลับสีเทาทางด้านซ้ายของเครื่องพิมพ์

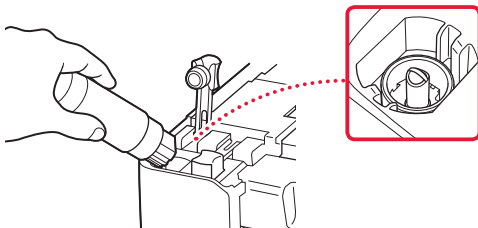


3 ถือขวดหมึก GY (สีเทา) ตั้งขึ้น และค่อยๆ บิดแคปต์ขวดเพื่อถอดออก

ตรวจสอบ!

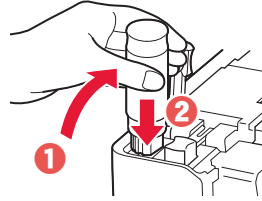


4 จัดหัวฉีดของขวดหมึกให้ตรงกับช่องเติม



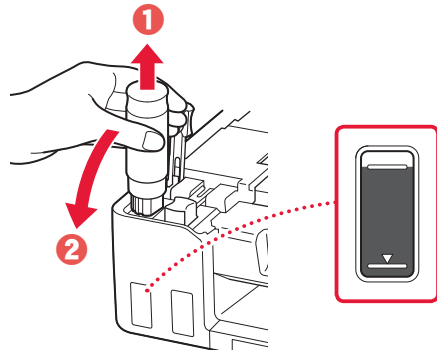
5 วางขวดหมึกคว่ำลงช้าๆ และดันลงเพื่อเทหมึก

- หากหมึกไม่ไหลออกมา ให้ค่อยๆ เอาขวดหมึกออกและลองอีกครั้ง

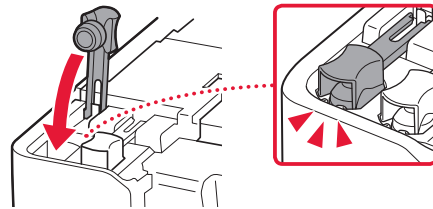


6 ค่อยๆ เอาขวดหมึกออกจากช่องเติม

- ระวังอย่าให้หมึกหก



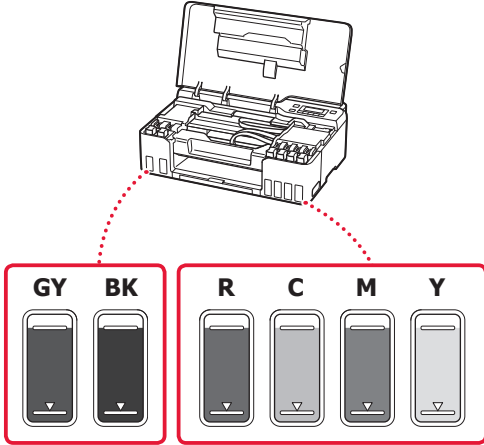
7 เสียบแคปต์ลับกลับเข้าไปให้แน่น



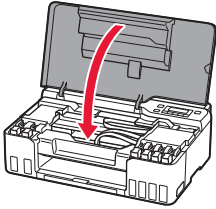
การตั้งค่าเครื่องพิมพ์

- 8 ทำซ้ำขั้นตอน 2 ถึง 7 เทหมีกทั้งหมดสำหรับทุกสีลงในตลับหมึกแต่ละสี
- เทหมีกที่จัดมาให้ซึ่งตรงกับสีของแค็ปตลับ

ตรวจสอบ!



- 9 ปิดฝาครอบด้านบน



- 10 ใช้ปุ่ม ◀ และ ▶ เพื่อเลือก **Yes** จากนั้นกดปุ่ม **OK**

Are the ink tanks filled w
 Yes < No >

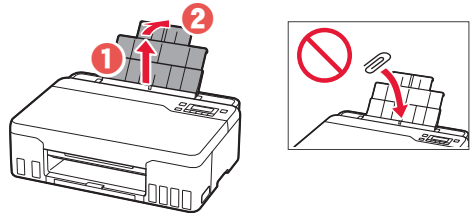
6. การป้อนกระดาษ



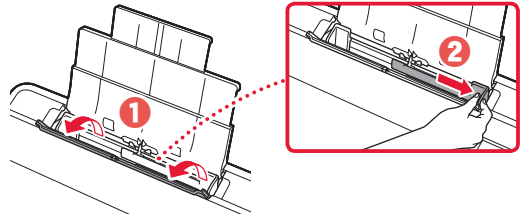
- 1 ใช้ปุ่ม ◀ และ ▶ เพื่อเลือก **Yes** จากนั้นกดปุ่ม **OK**

Start alignment to impro
 Yes > No

- 2 ตั้งฐานรองกระดาษออกมา

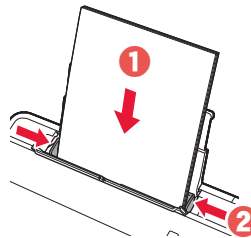


- 3 เปิดฝาครอบช่องป้อนกระดาษ และเลื่อนแถบกำหนดแนวกระดาษด้านขวามือไปทางขวาสุด

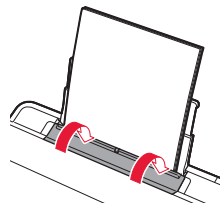


- 4 ป้อนกระดาษ

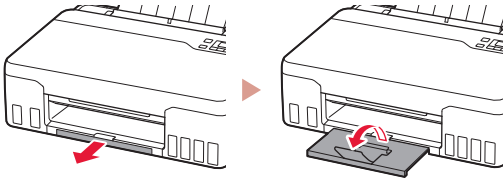
- ป้อนกระดาษธรรมดาขนาด Letter หรือ A4 2 แผ่นหรือมากกว่า
- เลื่อนแถบกำหนดแนวกระดาษด้านข้างให้ชิดกับขอบของปีกกระดาษ



- 5 ปิดฝาครอบช่องป้อนกระดาษ



6 ดึงเทรย์ออกกระดาษออกมา



7 ปฏิบัติตามคำแนะนำบนหน้าจอ จากนั้นกดปุ่ม OK

Load 2 or more sheets of
[OK]Next

Adjusting for first use...
About 1 min. remaining

- โปรดรอสักครู่จนกว่าหน้าจอต่อไปนี้จะปรากฏขึ้น

Do you want to update at
[< Yes >] No

Setup is complete
[OK]

To connect to a computer
[OK]

Ready to print
[Wi-Fi] [Signal]

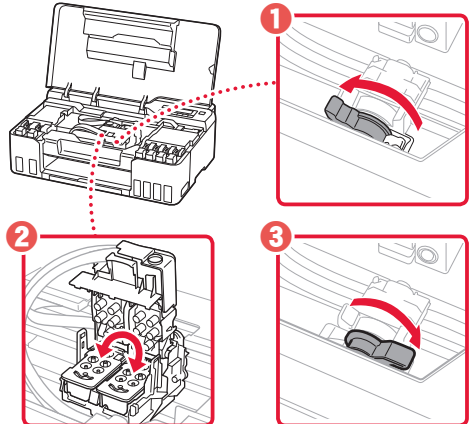
➔ ดำเนินการต่อในหน้าถัดไป

? หากมีข้อความแสดงข้อผิดพลาด (รหัสสนับสนุน) ปรากฏขึ้นบนหน้าจอ

Protective material rema
Support code 1890 — รหัสสนับสนุน

ตรวจสอบรหัสสนับสนุน จากนั้นปฏิบัติตามคำแนะนำหากมีการเขียนรหัสที่แสดงด้านล่างนี้

- 1890
วัตถุป้องกันเหลืออยู่
➔ "2. การเอาวัสดุหุ้มออก" ในหน้า 1
- 1470/1471
ไม่ได้ติดตั้งหัวพิมพ์อย่างถูกต้อง
➔ "3. การติดตั้งหัวพิมพ์" ในหน้า 1
- 1474
ไม่ได้ติดตั้งหัวพิมพ์อย่างถูกต้อง
ปิดคานปิดเปิดหมึก และสลับหัวพิมพ์ชายและขวา



- ➔ "3. การติดตั้งหัวพิมพ์" ในหน้า 1
- 5200
การจัดเตรียมระบบหมึกไม่เสร็จสมบูรณ์
กดปุ่ม พลังงาน เพื่อเริ่มการทำงานของเครื่องพิมพ์ใหม่ จาก
นั้นดู "5. การเทหมึก" ในหน้า 3

สำหรับกรณีอื่นๆ ทั้งหมด โปรดดู คู่มือออนไลน์

การตั้งค่าเครื่องพิมพ์

คุณกำลังเชื่อมต่ออุปกรณ์ใด



คอมพิวเตอร์



คอมพิวเตอร์และ
สมาร์ทโฟน





สมาร์ทโฟน

7-a

การเชื่อมต่อกับคอมพิวเตอร์

หากคุณใช้คอมพิวเตอร์หลายเครื่อง ให้ทำตามขั้นตอนเหล่านี้ในคอมพิวเตอร์แต่ละเครื่อง



- 1 เข้าถึงเว็บไซต์ของ Canon จากคอมพิวเตอร์ของคุณ
 <https://ij.start.canon>
- 2 เลือก  **ตั้งค่า**
- 3 ป้อนชื่อรุ่นของเครื่องพิมพ์ของคุณและคลิก **ไป**
- 4 คลิก **เริ่ม**
- 5 คลิก **(B) การเชื่อมต่อกับคอมพิวเตอร์/สมาร์ทโฟน**
 - ขั้นตอนต่อไปนี้สำหรับผู้ใช้งาน Windows
- 6 คลิก **ดาวน์โหลด**
- 7 เรียกใช้ไฟล์ที่ดาวน์โหลด
 - ปฏิบัติตามคำแนะนำบนหน้าจอ อาจใช้เวลาสักครู่
 - หากต้องการเชื่อมต่อกับสมาร์ทโฟนด้วย โปรดดู "7-b. การเชื่อมต่อกับสมาร์ทโฟน" ในหน้า 7



การใช้ Setup CD-ROM

ดับเบิลคลิก **EasySetup.exe** ใน CD-ROM จากนั้นดำเนินการต่อจากขั้นตอนที่ 3 หากคุณไม่ได้เชื่อมต่ออินเทอร์เน็ต ให้เปิดโฟลเดอร์ **win** ใน CD-ROM และดับเบิลคลิก **SETUP.exe** ซึ่งจะเป็นการติดตั้งไดรเวอร์เครื่องพิมพ์

7-b

การเชื่อมต่อกับสมาร์ทโฟน

หากคุณใช้สมาร์ทโฟนหลายเครื่อง ให้ทำตามขั้นตอนเหล่านี้ในสมาร์ทโฟนแต่ละเครื่อง



1 ติดตั้งแอป "Canon PRINT Inkjet/SELPHY" ในสมาร์ทโฟนของคุณ

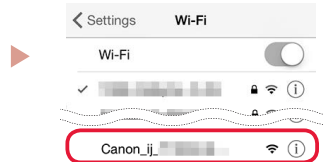


- ค้นหา "Canon PRINT" ใน App Store หรือ Google Play
- เข้าถึงเว็บไซต์ของ Canon เพื่อดาวน์โหลดแอป



2 เปิดการตั้งค่า Wi-Fi ของสมาร์ทโฟน ตรวจสอบว่าชื่อเครือข่าย (SSID) ที่ขึ้นต้นด้วย "Canon_ij_" ปรากฏขึ้น

(ตัวอย่างของหน้าจอ iOS)



ชื่อเครือข่าย (SSID) ที่ขึ้นต้นด้วย "Canon_ij_"

- หาก "Canon_ij_" ปรากฏขึ้น → ดำเนินการต่อไปยังขั้นตอนที่ 3
- หาก "Canon_ij_" ไม่ปรากฏขึ้น → ดำเนินการต่อไปยังขั้นตอนที่ 4

3 แตะชื่อเครือข่าย (SSID) ที่ขึ้นต้นด้วย "Canon_ij_"

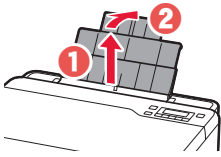
4 เปิดแอปที่ติดตั้ง และปฏิบัติตามคำแนะนำบนหน้าจอในแอปเพื่อเพิ่มเครื่องพิมพ์ของคุณ



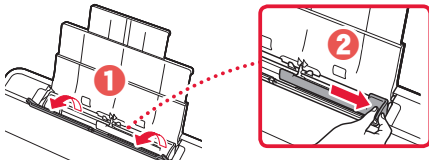
เมื่อคุณเพิ่มเครื่องพิมพ์ของคุณแล้ว คุณสามารถพิมพ์จากสมาร์ทโฟนของคุณได้
หากต้องการพิมพ์รูปถ่าย โปรดดู "การป้อนกระดาษรูปถ่าย" ในหน้า 8

การป้อนกระดาษรูปถ่าย

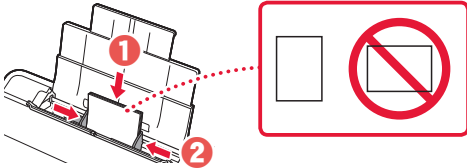
1 ดึงฐานรองกระดาษออกมา



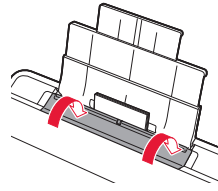
2 เปิดฝาครอบช่องป้อนกระดาษ และเลื่อนแถบกำหนดแนวกระดาษด้านขวามือไปทางขวาสุด



3 ป้อนกระดาษรูปถ่ายหลายแผ่นโดยให้ด้านที่จะพิมพ์หงายขึ้น และเลื่อนแถบกำหนดแนวกระดาษด้านข้างให้ชิดกับขอบของปีกกระดาษ



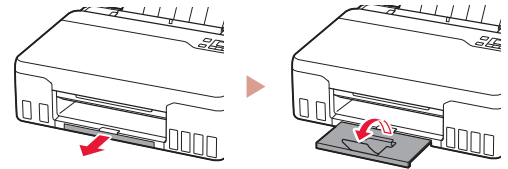
4 ปิดฝาครอบช่องป้อนกระดาษ



5 เมื่อ **Save the rear tray paper information** ปรากฏขึ้นบนหน้าจอของเครื่องพิมพ์ ให้กดปุ่ม **OK**

6 เลือกขนาดและชนิดกระดาษ แล้วกดปุ่ม **OK**

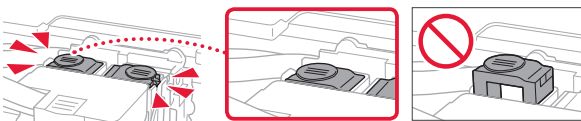
7 ดึงเทรย์ออกกระดาษออกมา



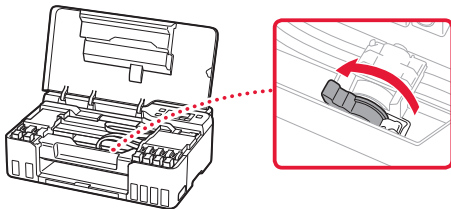
การเคลื่อนย้ายเครื่องพิมพ์ของคุณ

หากทำการย้ายที่เครื่องพิมพ์ ให้ตรวจสอบรายการต่อไปนี้ โปรดดู [คู่มือออนไลน์](#) สำหรับรายละเอียด

ตรวจสอบว่าปุ่มเชื่อมต่อทั้งสองปุ่มถูกกดลงจนสุด เพื่อหลีกเลี่ยงการรบกวนของหมึก

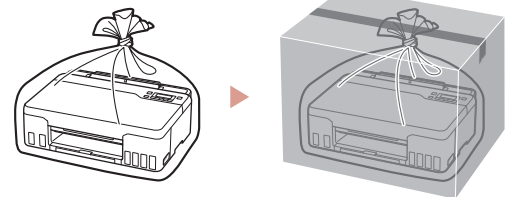


ตรวจสอบว่าคานปิดเปิดหมึกอยู่ในตำแหน่งที่ปิดอยู่



บรรจุเครื่องพิมพ์ในถุงพลาสติกเพื่อเกิดการรั่วไหลของหมึก

- บรรจุเครื่องพิมพ์ลงในกล่องที่แข็งแรงแล้วหั่นส่วนล่างของเครื่องไว้ด้านล่าง ใช้วัสดุป้องกันให้เพียงพอเพื่อให้น้ำยาไหลได้อย่างปลอดภัย
- อย่าเอียงเครื่องพิมพ์ หมึกอาจรั่วซึมได้
- โปรดจัดการด้วยความระมัดระวังและให้กล่องคงอยู่ในแนวราบและไม่คว่ำด้านบนลงหรือตะแคงข้าง เพราะเครื่องพิมพ์อาจเกิดความเสียหายและหมึกในเครื่องพิมพ์อาจรั่วซึม
- เมื่อเอเยนต์การขนส่งทำการขนย้ายเครื่องพิมพ์ ให้ทำเครื่องหมาย "ด้านนี้ด้านบน" บนกล่องเครื่องพิมพ์เพื่อให้ส่วนล่างของเครื่องอยู่ด้านล่าง ทำเครื่องหมาย "แตกง่าย" หรือ "เคลื่อนย้ายอย่างระมัดระวัง" ด้วย



Mengeset Pencetak



Untuk Pengesetan, kunjungi URL

<https://ij.start.canon>

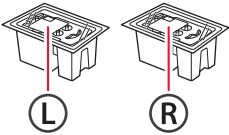


atau pindai kode dengan perangkat genggam Anda

Ikuti instruksi di bawah ini jika Anda tidak memiliki koneksi internet.

1. Isi Kemasan

• Kepala Cetak

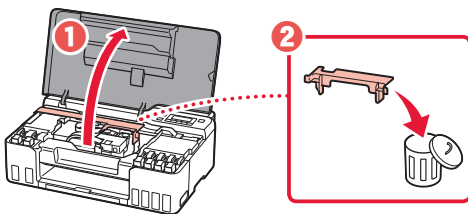


- Botol Tinta
- Kabel Listrik
- Setup CD-ROM
- Keamanan dan Informasi Penting
- Mari Memulai (petunjuk ini)

2. Melepaskan Material Kemasan



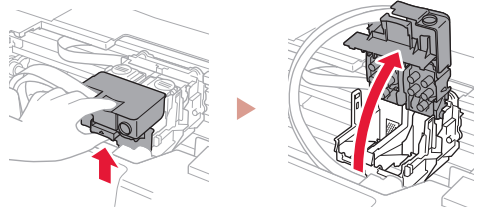
- 1 Lepaskan dan buang semua material kemasan dan pita oranye.
- 2 Buka penutup atas, lepaskan dan buang pita oranye serta material pelindung di dalamnya.



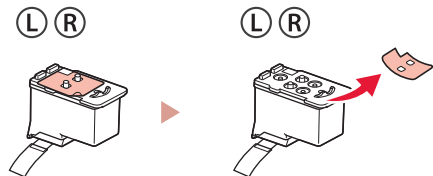
3. Memasang Kepala Cetak



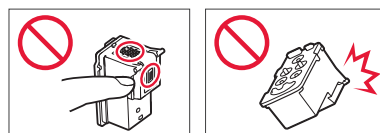
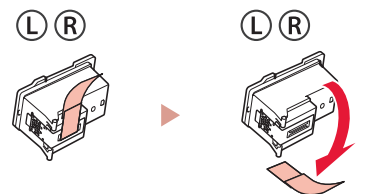
- 1 Buka penutup pengunci kepala cetak.



- 2 Keluarkan setiap kepala cetak dari dalam kemasan dan lepaskan labelnya.

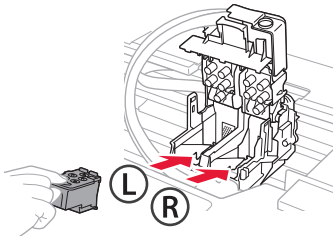


- 3 Lepaskan pita oranye.

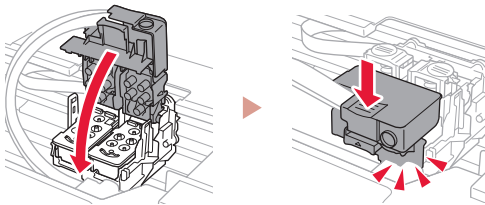


Mengeset Pencetak

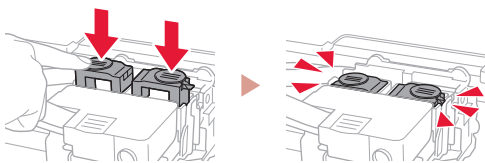
- 4 Masukkan kepala cetak L pada sebelah kiri dan kepala cetak R pada sebelah kanan.



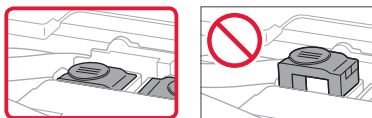
- 5 Tutup penutup pengunci kepala cetak dan tekan ke bawah sampai berbunyi klik.



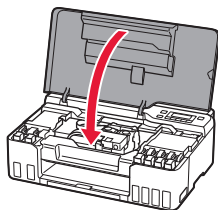
- 6 Tekan kedua tombol sambungan sepenuhnya sampai berbunyi klik.



Periksa!



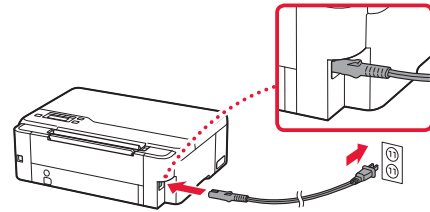
- 7 Tutup penutup atas.



4. Menyalakan Pencetak

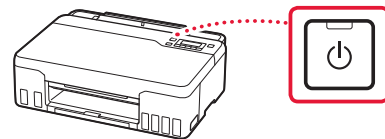


- 1 Hubungkan kabel listrik.



Belakang

- 2 Tekan tombol **DAYA**.



- 3 Ketika layar berikut ini muncul, gunakan tombol ◀ dan ▶ untuk memilih bahasa, kemudian tekan tombol **OK**.



▶▶▶ Penting

Jika kesalahan muncul pada layar, lihat "Jika pesan kesalahan (kode dukungan) muncul pada layar" pada halaman 5 dan ikuti instruksi.

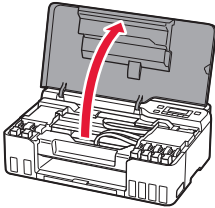
5. Menuang Tinta



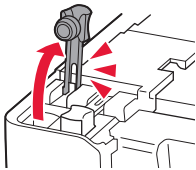
▶▶▶ Penting

Produk ini membutuhkan penanganan tinta yang seksama. Tinta dapat terpercik ketika kotak tinta diisi. Jika tinta menodai pakaian Anda atau benda lain, mungkin tidak akan dapat dibersihkan.

1 Buka penutup atas.

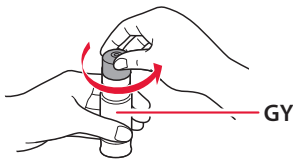


2 Buka penutup kotak abu-abu pada bagian kiri pencetak.

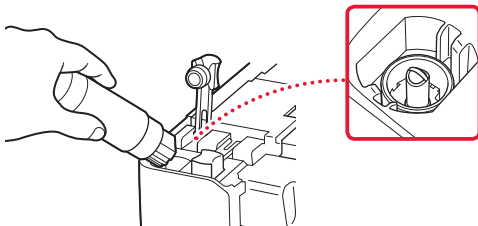


3 Pegang botol tinta GY (abu-abu) secara tegak dan putar perlahan penutup botol untuk membukanya.

Periksa!

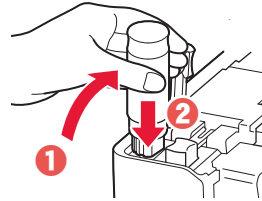


4 Paskan mulut botol tinta dengan lubang pengisian.



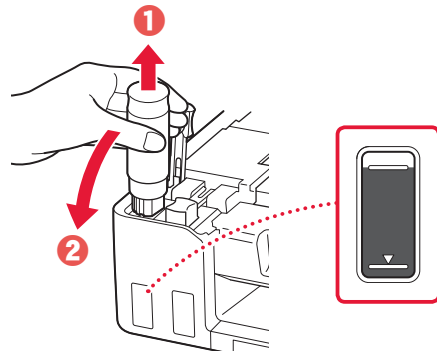
5 Perlahan tegakkan botol tinta menghadap ke bawah dan tekan untuk menuangkan tinta.

- Jika tinta tidak tertuang, secara perlahan lepaskan botol tinta dan coba lagi.

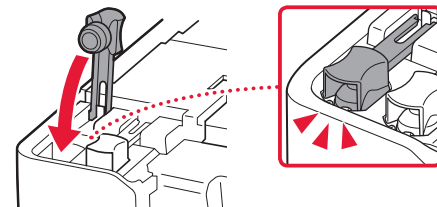


6 Secara perlahan lepaskan botol tinta dari lubang pengisian.

- Hati-hati agar tidak menumpahkan tinta.



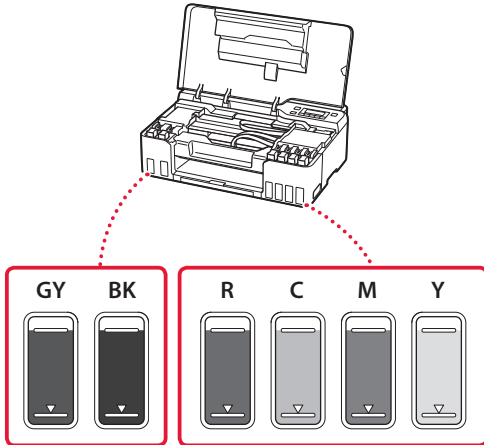
7 Pasang kembali penutup kotak **dengan rapat**.



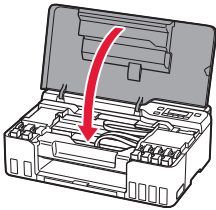
Mengeset Pencetak

- 8 Ulangi langkah 2 sampai 7 untuk menuangkan seluruh tinta untuk semua warna ke dalam kotak tinta masing-masing warna.
- Tuangkan tinta yang disediakan sesuai dengan warna penutup kotak.

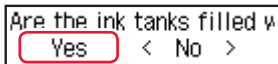
Periksa!



- 9 Tutup penutup atas.



- 10 Gunakan tombol ◀ dan ▶ untuk memilih **Ya(Yes)**, kemudian tekan tombol **OK**.



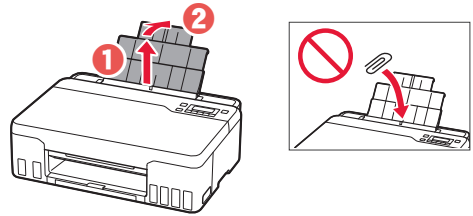
6. Memuatkan Kertas



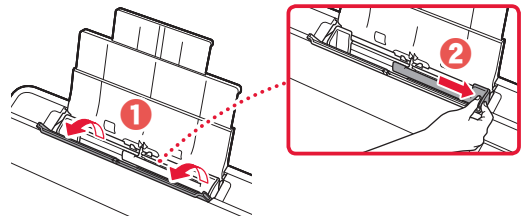
- 1 Gunakan tombol ◀ dan ▶ untuk memilih **Ya(Yes)**, kemudian tekan tombol **OK**.



- 2 Tarik keluar pendukung kertas.

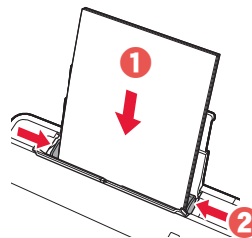


- 3 Buka penutup slot penyaluran dan geser pemandu kertas sebelah kanan ke ujung kanan.

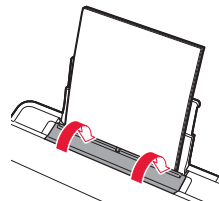


- 4 Muatkan kertas.

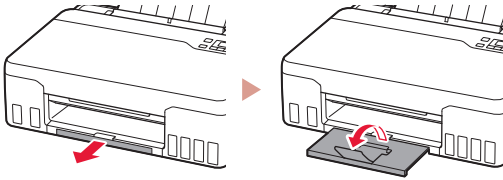
- Muatkan 2 lembar atau lebih kertas biasa ukuran Letter atau A4.
- Geser pemandu kertas samping untuk mengepakkannya dengan sisi tumpukan kertas.



- 5 Tutup penutup slot penyaluran.



6 Tarik keluar tatakan keluaran kertas.



7 Ikuti instruksi pada layar, kemudian tekan tombol **OK**.

Load 2 or more sheets of
[OK]Next

Adjusting for first use...
About 1 min. remaining

- Tunggu sebentar hingga layar berikut ini muncul.

Do you want to update at
< Yes > No

Setup is complete
[OK]

To connect to a computer
[OK]

Ready to print
[Wi-Fi] [Signal]

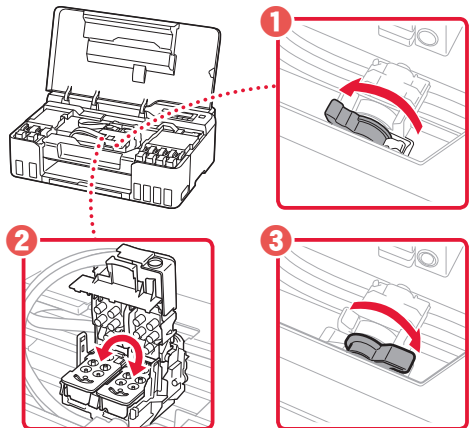
➔ Lanjutkan ke halaman berikutnya.

? Jika pesan kesalahan (kode dukungan) muncul pada layar

Protective material rema
Support code 1890 Kode dukungan

Periksa kode dukungan, kemudian ikuti instruksi jika kode yang ditampilkan adalah seperti yang tertulis di bawah ini.

- 1890
Material pelindung masih tertinggal.
➔ "2. Melepaskan Material Kemasan" pada halaman 1
- 1470/1471
Kepala cetak tidak terpasang dengan benar.
➔ "3. Memasang Kepala Cetak" pada halaman 1
- 1474
Kepala cetak tidak terpasang dengan benar.
Tutup tuas katup tinta, kemudian tukar kepala cetak kiri dan kanan.



➔ "3. Memasang Kepala Cetak" pada halaman 1

- 5200
Persiapan sistem tinta belum selesai dengan benar.
Tekan tombol **DAYA** untuk menyalakan ulang pencetak, kemudian lihat "5. Menuang Tinta" pada halaman 3.

Untuk segala kasus lainnya, rujuk ke **Petunjuk Daring**.

Perangkat apa yang akan Anda hubungkan?



Komputer



Komputer dan
ponsel pintar





Ponsel pintar

7-a

Menghubungkan ke Komputer

Jika Anda menggunakan beberapa komputer, lakukan langkah-langkah berikut pada masing-masing komputer.



- 1 Akses situs web Canon dari komputer Anda.
 <https://ij.start.canon>
- 2 Pilih  **Mengeset**.
- 3 Masukkan nama model pencetak Anda dan klik **Buka**.
- 4 Klik **Mulai**.
- 5 Klik **(B) Menghubungkan ke Komputer/Ponsel Pintar**.
 - Langkah-langkah berikut ini adalah untuk pengguna Windows.
- 6 Klik **Unduh**.
- 7 Jalankan berkas yang diunduh.
 - Ikuti instruksi pada layar. Ini mungkin membutuhkan waktu beberapa saat.
 - Untuk menghubungkan ke ponsel pintar, lihat "7-b. Menghubungkan ke Ponsel Pintar" pada halaman 7.



Menggunakan Setup CD-ROM

Klik dua kali **EasySetup.exe** dalam CD-ROM, kemudian lanjutkan dari langkah 3. Jika Anda tidak memiliki koneksi internet, buka folder **win** dalam CD-ROM dan klik dua kali **SETUP.exe**. Ini akan menginstal pengandar pencetak.

7-b

Menghubungkan ke Ponsel Pintar

Jika Anda menggunakan beberapa ponsel pintar, lakukan langkah-langkah berikut pada masing-masing ponsel pintar.



1 Instal aplikasi "Canon PRINT Inkjet/SELPHY" pada ponsel pintar Anda.



- Cari "Canon PRINT" di App Store, atau Google Play.
- Akses situs web Canon untuk mengunduh aplikasi.



2 Buka setelan Wi-Fi pada ponsel pintar Anda. Periksa apakah nama jaringan (SSID) yang dimulai dengan "Canon_ij_" muncul.

(Contoh layar iOS)

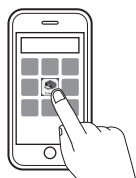


Nama jaringan (SSID) yang dimulai dengan "Canon_ij_"

- Jika "Canon_ij_" muncul → Lanjutkan ke langkah **3**.
- Jika "Canon_ij_" tidak muncul → Lanjutkan ke langkah **4**.

3 Ketuk nama jaringan (SSID) yang dimulai dengan "Canon_ij_".

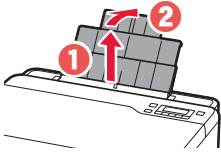
4 Buka aplikasi yang telah diinstal, dan ikuti instruksi pada layar aplikasi untuk menambahkan pencetak Anda.



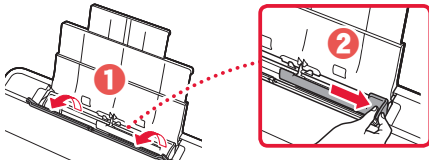
Setelah menambahkan pencetak, Anda dapat mencetak dari ponsel pintar.
Untuk mencetak foto, lihat "Memuatkan Kertas Foto" pada halaman 8.

Memuatkan Kertas Foto

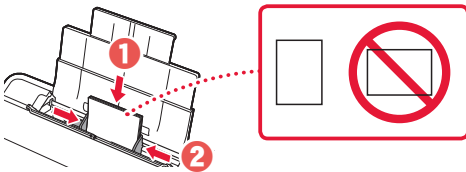
1 Tarik keluar pendukung kertas.



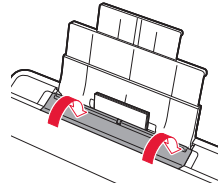
2 Buka penutup slot penyaluran dan geser pemandu kertas sebelah kanan ke ujung kanan.



3 Muatkan beberapa lembar kertas foto dengan sisi cetak menghadap ke atas dan geser pemandu kertas di bagian samping untuk mengespakkannya dengan tepi tumpukan kertas.



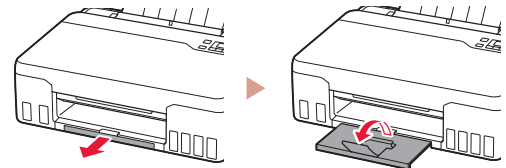
4 Tutup penutup slot penyaluran.



5 Ketika **Daftarkan informasi kertas tatakan belakang (Save the rear tray paper information)** muncul pada layar pencetak, tekan tombol **OK**.

6 Pilih ukuran dan tipe kertas, kemudian tekan tombol **OK**.

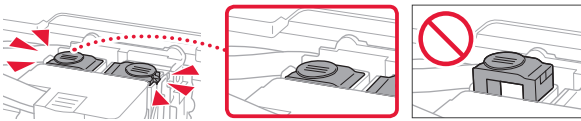
7 Tarik keluar tatakan keluaran kertas.



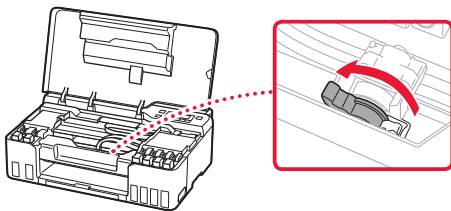
Memindahkan Pencetak Anda

Ketika memindahkan pencetak, periksa hal-hal berikut ini. Rujuk ke **Petunjuk Daring** untuk detail.

Periksa apakah semua tombol sambungan telah ditekan ke bawah sepenuhnya untuk menghindari kebocoran tinta.

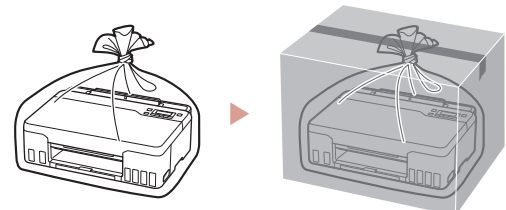


Periksa apakah tuas katup tinta dalam posisi tertutup.



Kemas pencetak dalam kantong plastik untuk mengantisipasi jika tinta bocor.

- Kemas pencetak dalam kotak yang kokoh sehingga mesin ditempatkan dengan bagian alas menghadap ke bawah, menggunakan material pelindung yang memadai untuk memastikan pemindahan yang aman.
- Jangan miringkan pencetak. Tinta dapat bocor.
- Harap tangani dengan hati-hati, pastikan kotak tetap dalam posisi datar dan **JANGAN** balikkan ke bawah atau ke samping, karena pencetak dapat rusak dan tinta dalam pencetak dapat bocor.
- Ketika ekspeditor menangani pemindahan pencetak, pastikan kotak ditandai "SISI INI MENGHADAP KE ATAS" untuk memastikan pencetak dengan bagian alasnya menghadap ke bawah. Tandai juga dengan "MUDAH PECAH" atau "TANGANI DENGAN HATI-HATI".



Thiết lập máy in



Để tìm hiểu quá trình thiết lập, truy cập URL <https://ij.start.canon>

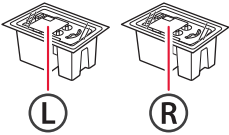


hoặc quét mã bằng thiết bị di động

- Thực hiện theo hướng dẫn sau đây nếu bạn không có kết nối internet.

1. Thành phần hộp

• Đầu in

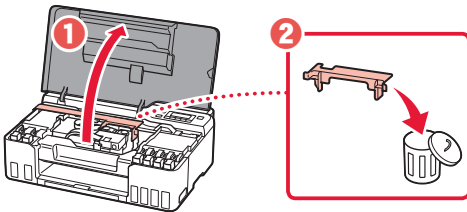


- Lọ nạp mực
- Dây nguồn
- CD-ROM cài đặt
- Thông tin an toàn và quan trọng
- Hướng dẫn bắt đầu (hướng dẫn sử dụng này)

2. Tháo vật liệu đóng gói



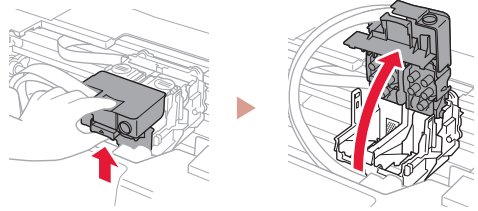
- 1 Tháo và vứt bỏ tất cả vật liệu đóng gói và băng dính màu cam.
- 2 Mở nắp trên, tháo và vứt bỏ băng dính màu cam và vật liệu bảo vệ ở bên trong.



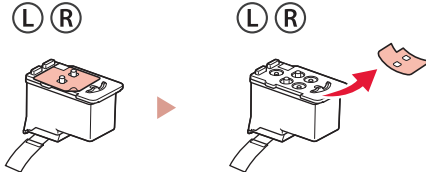
3. Lắp đầu in



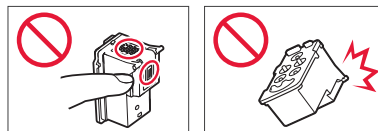
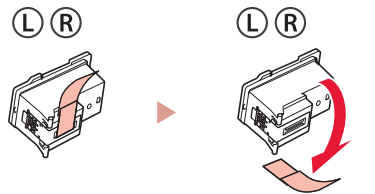
- 1 Mở nắp khóa đầu in.



- 2 Lấy từng đầu in ra khỏi bao bì và bóc nhãn ra.

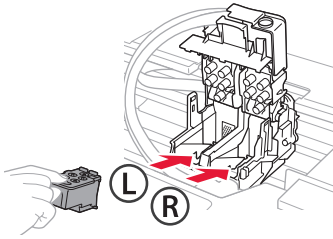


- 3 Tháo băng dính màu cam.

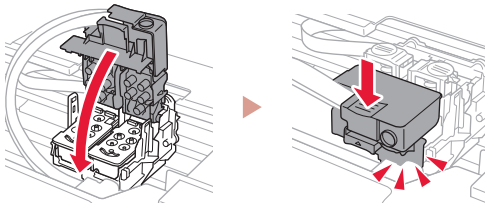


Thiết lập máy in

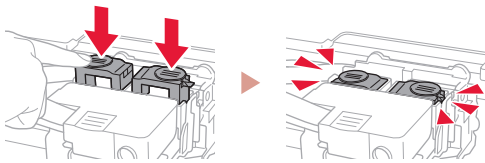
- 4 Lắp đầu in L ở bên trái và đầu in R ở bên phải.



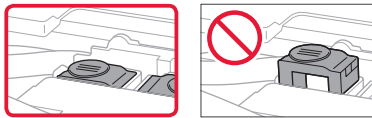
- 5 Đóng nắp khóa đầu in và nhấn xuống cho đến khi có tiếng tách.



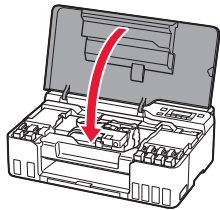
- 6 Nhấn hoàn toàn cả hai nút khớp nối cho đến khi có tiếng tách.



Kiểm tra!



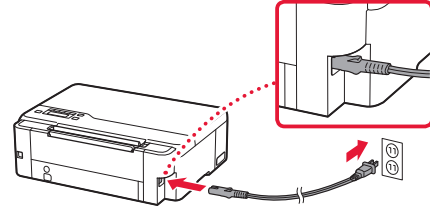
- 7 Đóng nắp trên.



4. Bật máy in

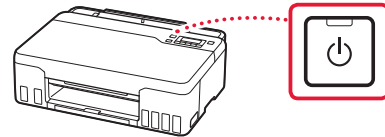


- 1 Kết nối dây nguồn.



Mặt sau

- 2 Nhấn nút **BẬT**.



- 3 Khi màn hình sau đây xuất hiện, sử dụng các nút ◀ và ▶ để chọn ngôn ngữ, rồi nhấn nút **OK**.



»»» Quan trọng

Nếu lỗi xuất hiện trên màn hình, tham khảo phần "Nếu thông báo lỗi (mã hỗ trợ) xuất hiện trên màn hình" ở trang 5 và thực hiện theo hướng dẫn.

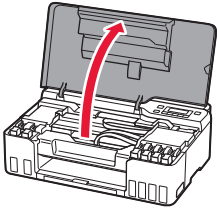
5. Rót mực



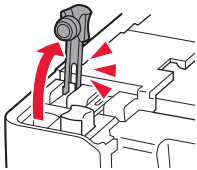
Quan trọng

Yêu cầu thao tác với mực cẩn thận đối với sản phẩm này. Mực có thể văng ra khi nạp mực vào các bình mực. Mực có thể không tẩy được khi dính vào quần áo hoặc đồ đạc cá nhân.

1 Mở nắp trên.

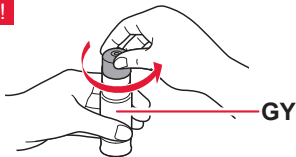


2 Mở nắp bình màu xám ở bên trái máy in.

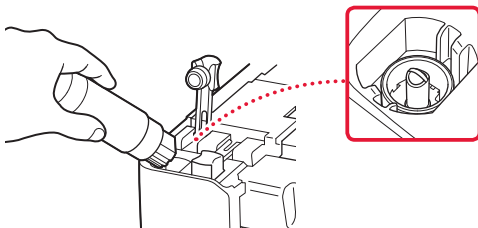


3 Giữ lọ nạp mực GY (màu xám) thẳng đứng và nhẹ nhàng xoay nắp lọ nạp để tháo ra.

Kiểm tra!

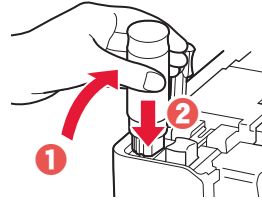


4 Căn chỉnh miệng của lọ nạp mực cho khớp với đầu nạp mực.



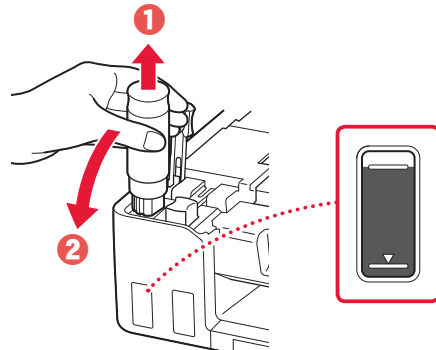
5 Từ từ dốc ngược lọ nạp mực và đẩy xuống để rót mực.

- Nếu không rót được mực, nhẹ nhàng tháo lọ nạp mực và thử lại.

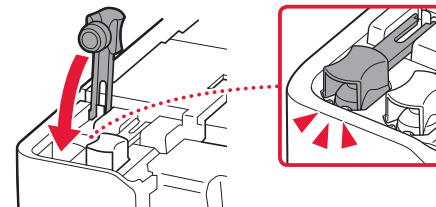


6 Nhẹ nhàng tháo lọ nạp mực ra khỏi đầu nạp mực.

- Cẩn thận để không tràn mực ra.



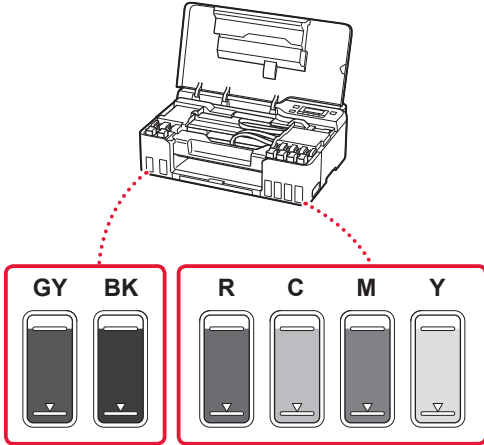
7 Đóng lại nắp bình **chắc chắn**.



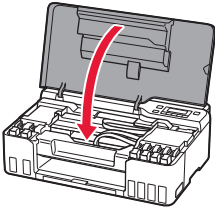
Thiết lập máy in

- 8 Lặp lại các bước 2 đến 7 để rót hết mực của tất cả màu vào các bình mực tương ứng.
- Rót mực đi kèm phù hợp với màu của bình mực.

Kiểm tra!



- 9 Đóng nắp trên.



- 10 Sử dụng các nút ◀ và ▶ để chọn **Có(Yes)**, rồi nhấn nút **OK**.



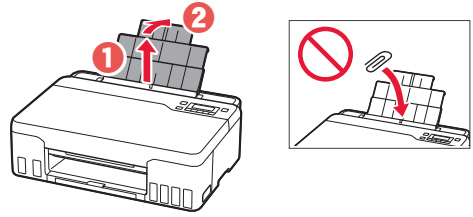
6. Nạp giấy



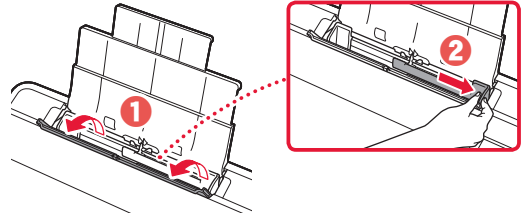
- 1 Sử dụng các nút ◀ và ▶ để chọn **Có(Yes)**, rồi nhấn nút **OK**.



- 2 Mở rộng giá đỡ giấy.

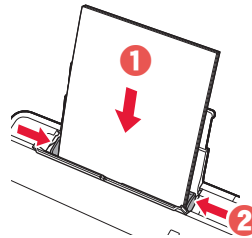


- 3 Mở nắp khe nạp và trượt thanh dẫn giấy bên phải sang đầu bên phải.

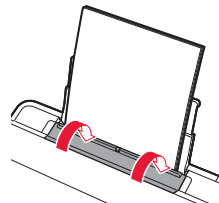


- 4 Nạp giấy.

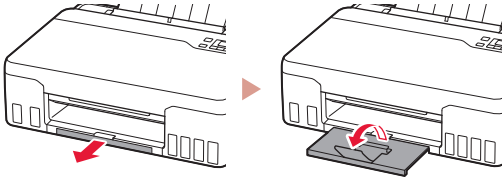
- Nạp 2 tờ giấy thường trở lên cỡ Letter hoặc A4.
- Trượt thanh dẫn giấy hai bên sát vào cạnh của chồng giấy.



- 5 Đóng nắp khe nạp.



6 Mở rộng khay giấy ra.



7 Thực hiện theo hướng dẫn trên màn hình, rồi nhấn nút **OK**.

Load 2 or more sheets of
[OK]Next

Adjusting for first use...
About 1 min. remaining

- Vui lòng chờ giấy lát cho đến khi màn hình sau đây xuất hiện.

Do you want to update at
< Yes > No

Setup is complete [OK]

To connect to a computer [OK]

Ready to print
[Wi-Fi] [Signal icon]

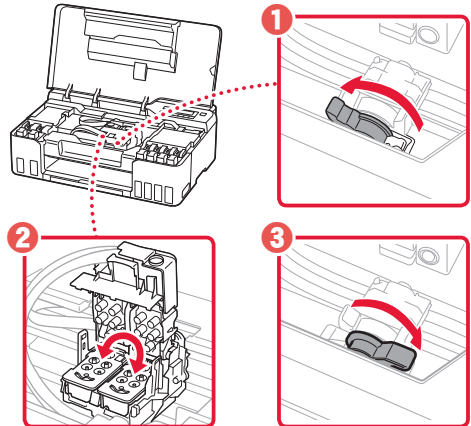
➔ Chuyển sang trang tiếp theo.

? **Nếu thông báo lỗi (mã hỗ trợ) xuất hiện trên màn hình**

Protective material rema
Support code 1890 Mã hỗ trợ

Kiểm tra mã hỗ trợ, rồi thực hiện theo hướng dẫn nếu mã hiển thị là các mã được liệt kê dưới đây.

- 1890
Vẫn còn vật liệu bảo vệ.
➔ "2. Tháo vật liệu đóng gói" ở trang 1
- 1470/1471
Đầu in không được lắp đúng cách.
➔ "3. Lắp đầu in" ở trang 1
- 1474
Đầu in không được lắp đúng cách.
Đóng cản gạt van mực và đổi đầu in trái và phải.



➔ "3. Lắp đầu in" ở trang 1

- 5200
Việc chuẩn bị hệ thống mực chưa hoàn tất thành công.
Nhấn nút **BẬT** để khởi động lại máy in, rồi xem phần "5. Rót mực" ở trang 3.

Để tìm hiểu về tất cả các trường hợp khác, tham khảo **Hướng dẫn sử dụng trực tuyến**.

Thiết lập máy in

Bạn đang kết nối với thiết bị nào?



Máy tính



Máy tính và
smartphone





Smartphone

7-a

Kết nối với máy tính

Nếu bạn sử dụng nhiều máy tính, thực hiện các bước này trên từng máy tính.



- 1 Truy cập trang web của Canon từ máy tính.
 <https://ij.start.canon>
- 2 Chọn  **Thiết lập**.
- 3 Nhập tên model của máy in và nhấp vào **Đi đến**.
- 4 Nhấp vào **Bắt đầu**.
- 5 Nhấp vào **(B) Kết nối với máy tính/smartphone**.
 - Các bước sau dành cho người dùng Windows.
- 6 Nhấp vào **Tải xuống**.
- 7 Chạy tệp đã tải xuống.
 - Thực hiện theo hướng dẫn trên màn hình. Thao tác này có thể mất một khoảng thời gian.
 - Để kết nối với smartphone, xem phần "7-b. Kết nối với smartphone" ở trang 7.



Sử dụng CD-ROM cài đặt

Nhấp đúp vào **EasySetup.exe** trong CD-ROM, rồi tiếp tục từ bước 3. Nếu bạn không có kết nối internet, hãy mở tệp **win** trong CD-ROM và nhấp đúp vào **SETUP.exe**. Thao tác này sẽ cài đặt trình điều khiển máy in.

7-b

Kết nối với smartphone

Nếu bạn sử dụng nhiều smartphone, thực hiện các bước này trên từng smartphone.



1 Cài đặt ứng dụng "Canon PRINT Inkjet/SELPHY" trên smartphone.

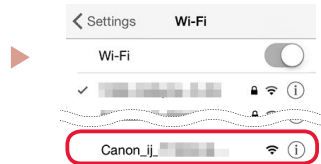


- Tìm kiếm "Canon PRINT" trong App Store hoặc Google Play.
- Truy cập trang web của Canon để tải xuống ứng dụng.



2 Mở cài đặt Wi-Fi trên smartphone. Xác nhận rằng tên mạng (SSID) bắt đầu với "Canon_ij_" xuất hiện.

(Ví dụ về màn hình iOS)



Tên mạng (SSID) bắt đầu với "Canon_ij_".

- Nếu "Canon_ij_" xuất hiện → Chuyển sang bước 3.
- Nếu "Canon_ij_" không xuất hiện → Chuyển sang bước 4.

3 Gõ nhẹ vào tên mạng (SSID) bắt đầu với "Canon_ij_".

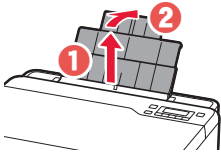
4 Mở ứng dụng đã cài đặt và thực hiện theo hướng dẫn trên màn hình trong ứng dụng để thêm máy in của bạn.



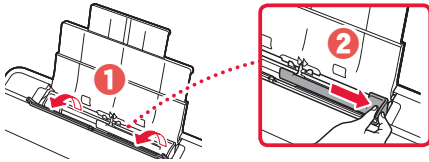
Sau khi thêm máy in, bạn có thể in từ smartphone của mình.
Để in ảnh, xem phần "Nạp giấy ảnh" ở trang 8.

Nạp giấy ảnh

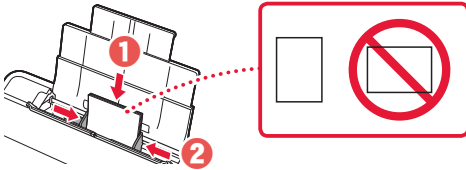
1 Mở rộng giá đỡ giấy.



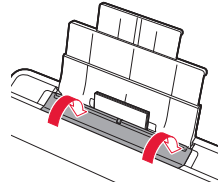
2 Mở nắp khe nạp và trượt thanh dẫn giấy bên phải sang đầu bên phải.



3 Nạp một vài tờ giấy ảnh với mặt in hướng lên trên và trượt thanh dẫn giấy bên cạnh sát vào cạnh của chõng giấy.



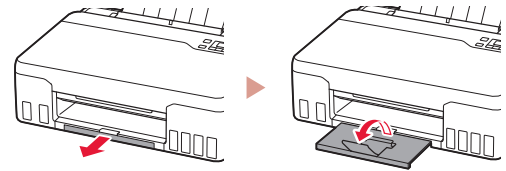
4 Đóng nắp khe nạp.



5 Khi **Đăng ký thông tin giấy khay sau (Save the rear tray paper information)** xuất hiện trên màn hình máy in, nhấn nút **OK**.

6 Chọn cỡ giấy và loại giấy, rồi nhấn nút **OK**.

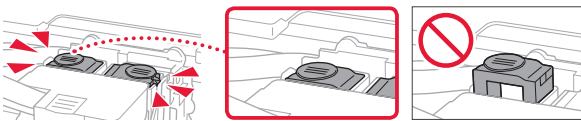
7 Mở rộng khay giấy ra.



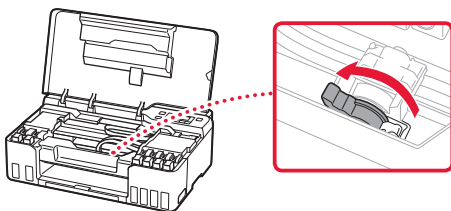
Vận chuyển máy in

Khi đặt lại máy in, kiểm tra những điều sau. Tham khảo **Hướng dẫn sử dụng trực tuyến** để tìm hiểu chi tiết.

Xác nhận cả hai nút khớp nối được nhấn xuống hoàn toàn để tránh rò rỉ mực.

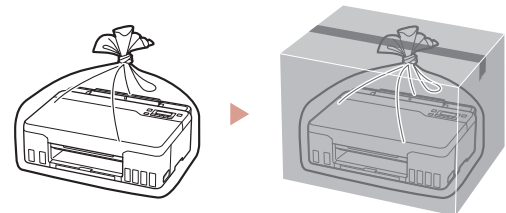


Xác nhận rằng vị trí của cần gạt van mực đã đóng lại.



Đóng gói máy in vào túi nhựa để tránh rò rỉ mực.

- Đóng gói máy in vào hộp cứng sao cho đáy máy in úp xuống, sử dụng đủ vật liệu bảo vệ để đảm bảo vận chuyển an toàn.
- Không nghiêng máy in. Mực có thể rò ra.
- Vui lòng thao tác cẩn thận và đảm bảo rằng hộp vẫn phẳng và **KHÔNG** bị lật ngược hoặc nằm ngang, nếu không máy in có thể bị hỏng và mực trong máy in có thể rò.
- Khi đại lý vận chuyển xử lý việc vận chuyển máy in, đánh dấu "ĐẦU NÀY HƯỚNG LÊN" lên hộp để giữ cho đáy máy in úp xuống. Ngoài ra, đánh dấu thêm "ĐỒ DỄ VỠ" hoặc "THAO TÁC NHẸ TAY".



設定印表機



請瀏覽以下URL進行設定

<https://ij.start.canon>

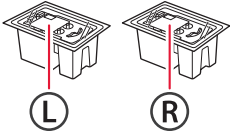


或使用您的行動裝置掃碼

●如果未連接到網際網路，請按照以下說明進行操作。

1. 包裝箱內的物品

●列印頭

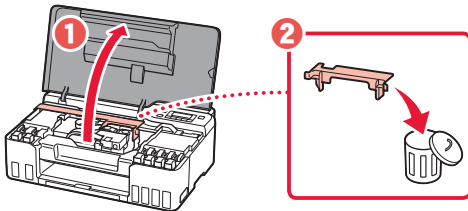


- 墨水瓶
- 電源線
- 安裝光碟
- 安全與重要資訊
- 入門指南(本手冊)

2. 移除包裝材料



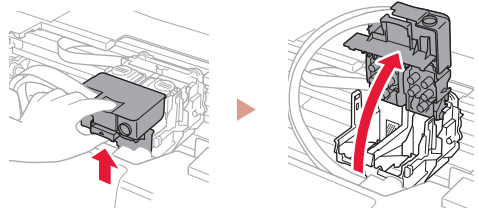
- 1 移除並處理所有包裝材料和橙色膠帶。
- 2 開啟上蓋，移除並處理內部的橙色膠帶和保護材料。



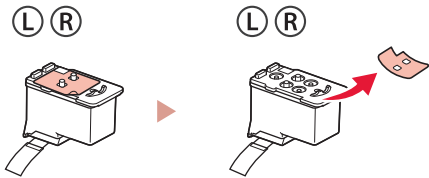
3. 安裝列印頭



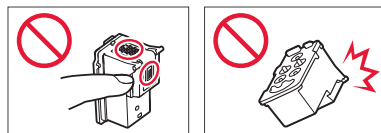
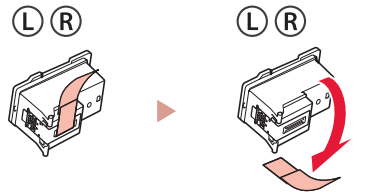
- 1 開啟列印頭鎖定蓋。



- 2 從包裝中取出每個列印頭並移除標籤。

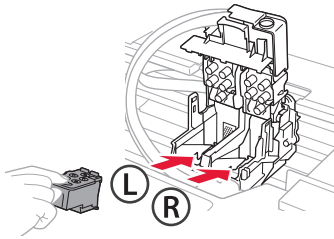


- 3 移除橙色膠帶。

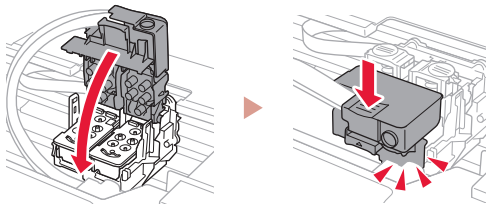


設定印表機

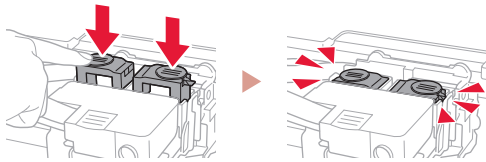
- 4 在左側插入L列印頭，在右側插入R列印頭。



- 5 關閉列印頭鎖定蓋並向下按，直至其鎖定到位。



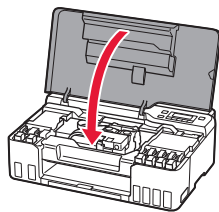
- 6 完全按下兩個接合按鈕，直至其鎖定到位。



請確認！



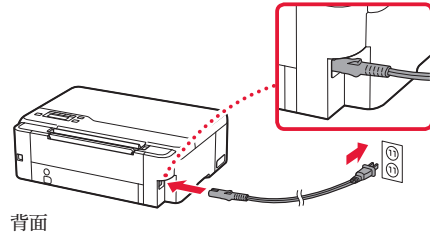
- 7 關閉上蓋。



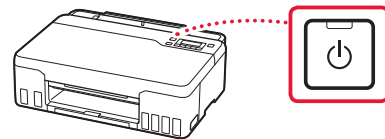
4. 開啟印表機



- 1 連接電源線。



- 2 按電源按鈕。



- 3 顯示以下螢幕時，使用◀和▶按鈕選擇語言，然後按OK按鈕。



重要事項

如果螢幕上出現錯誤，請參見第5頁的「如果螢幕上出現錯誤訊息(支援代碼)」並按照說明操作。

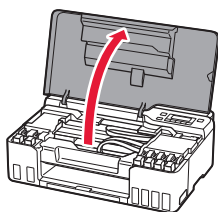
5. 倒入墨水



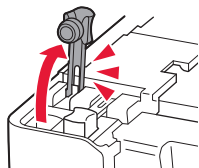
重要事項

本產品需要小心處理墨水。向墨水盒填充墨水時，墨水可能會濺出。如果墨水沾到衣服或物品上，可能無法清除。

1 開啟上蓋。

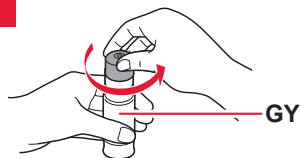


2 開啟印表機左側的灰色墨水盒蓋。

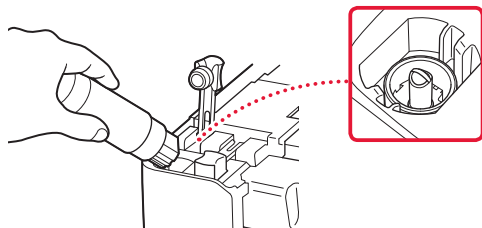


3 垂直握住GY(灰色)墨水瓶並輕輕旋轉瓶蓋以將其取下。

請確認！

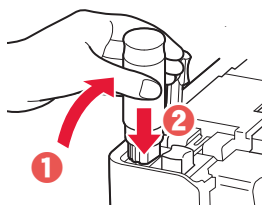


4 將墨水瓶的噴嘴與注入口對齊。



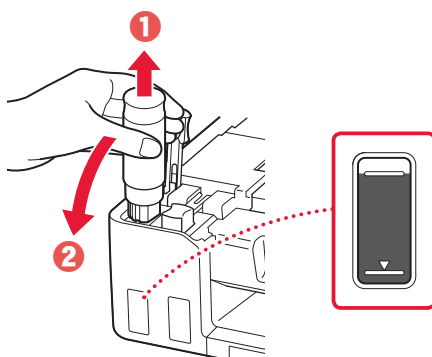
5 慢慢地將墨水瓶倒置並向下推以倒入墨水。

- 如果墨水沒有倒出，請輕輕取下墨水瓶，然後重試。

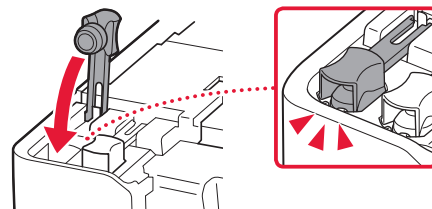


6 從注入口輕輕取下墨水瓶。

- 請小心勿濺出墨水。



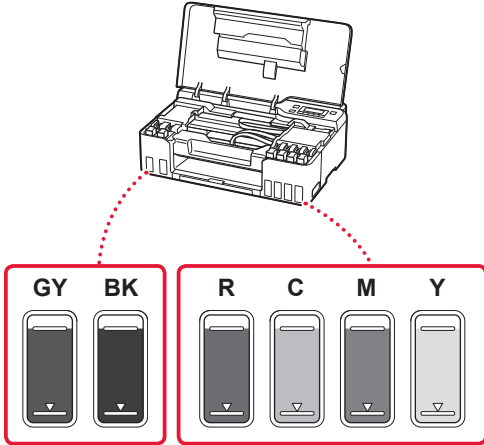
7 重新蓋牢墨水盒蓋。



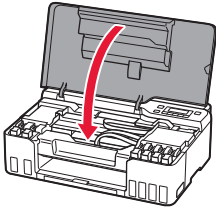
設定印表機

- 8 重複步驟2到步驟7，將所有顏色的墨水倒入到每種顏色的墨水盒中。
- 倒入與墨水盒蓋顏色相匹配的隨附墨水。

請確認！



- 9 關閉上蓋。



- 10 使用◀和▶按鈕選擇是(Yes)，然後按OK按鈕。

Are the ink tanks filled w
Yes < No >

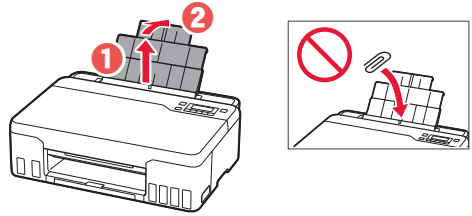
6. 裝入紙張



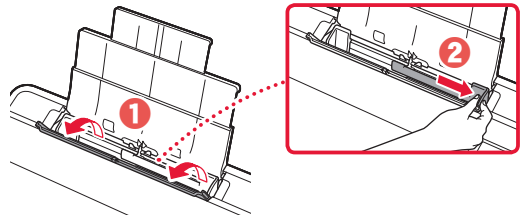
- 1 使用◀和▶按鈕選擇是(Yes)，然後按OK按鈕。

Start alignment to impro
< Yes > No

- 2 展開托紙架。

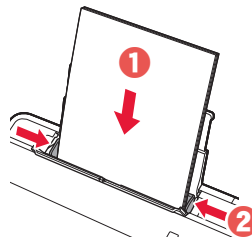


- 3 開啟送紙槽蓋板，然後移動右側紙張導引器至最右端。

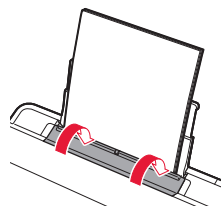


- 4 裝入紙張。

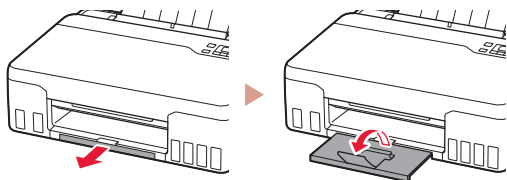
- 裝入2張或更多張Letter或A4大小的一般紙張。
- 移動兩側紙張導引器使其緊靠紙疊邊緣。



- 5 關閉送紙槽蓋板。



6 展開出紙托盤。



7 按照螢幕上的說明進行操作，然後按**OK**按鈕。

Load 2 or more sheets of
[OK]Next

Adjusting for first use...
About 1 min. remaining

- 請稍等片刻，直至顯示下列螢幕。

Do you want to update at
[< Yes >] No

Setup is complete
[OK]

To connect to a computer
[OK]

Ready to print
[Wi-Fi] [Signal]

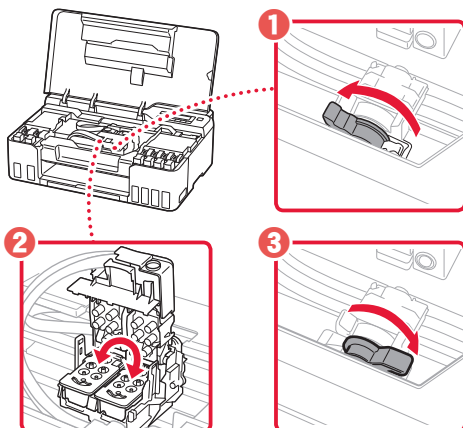
➔ 繼續執行下一頁。

? 如果螢幕上出現錯誤訊息(支援代碼)

Protective material rema
Support code 1890 — 支援代碼

檢查支援代碼，如果顯示如下所述的代碼，請按照說明進行操作。

- 1890
有未取下的保護材料。
➔ 第1頁的「2. 移除包裝材料」
- 1470/1471
未正確安裝列印頭。
➔ 第1頁的「3. 安裝列印頭」
- 1474
未正確安裝列印頭。
關閉墨水閥控制桿，並交換左右列印頭。



- ➔ 第1頁的「3. 安裝列印頭」
- 5200
未順利完成墨水系統準備工作。
按**電源**按鈕重新啟動印表機，然後請參見第3頁的「5. 倒入墨水」。

對於所有其他情況，請參閱**線上手冊**。

想要連接何種裝置？



電腦



電腦和智慧型手機



智慧型手機

7-a

連接到電腦

如果使用多台電腦，請在每台電腦上執行以下步驟。



- 1 從電腦存取Canon網站。
 <https://ij.start.canon>
- 2 選擇  設定。
- 3 輸入印表機型號名稱並按一下前往。
- 4 按一下開始。
- 5 按一下(B) 連接到電腦/智慧型手機。
 - 以下步驟適用於Windows使用者。
- 6 按一下下載。
- 7 執行下載的檔案。
 - 按照螢幕上的說明進行操作。可能需要一些時間。
 - 如還要連接到智慧型手機，請參見第7頁的「7-b. 連接至智慧型手機」。



使用安裝光碟

按兩下光碟中的**EasySetup.exe**，然後從步驟3開始繼續操作。如果未連接到網際網路，請開啟光碟中的win資料夾，按兩下**SETUP.exe**。這將會安裝印表機驅動程式。

7-b

連接到智慧型手機

如果使用多部智慧型手機，請在每部智慧型手機上執行以下步驟。



1 在智慧型手機上安裝「Canon PRINT Inkjet/SELPHY」應用程式。

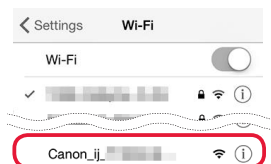


- 在App Store或Google Play中搜尋「Canon PRINT」。
- 存取Canon網站以下載應用程式。



2 開啟智慧型手機的Wi-Fi設定。檢查以「Canon_ij_」開頭的網路名稱(SSID)是否出現。

(iOS 螢幕示例)



以「Canon_ij_」開頭的網路名稱(SSID)

- 如果「Canon_ij_」已出現 → 請繼續執行步驟3。
- 如果「Canon_ij_」未出現 → 請繼續執行步驟4。

3 點選以「Canon_ij_」開頭的網路名稱(SSID)。

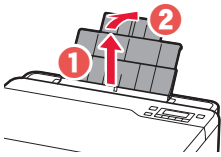
4 開啟安裝的應用程式，然後按照應用程式螢幕上的說明新增印表機。



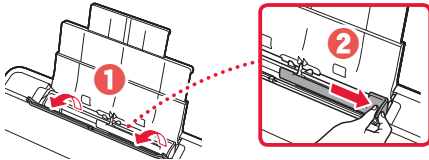
新增印表機後，可以從智慧型手機進行列印。
要列印相片，請參見第8頁的「裝入相片紙」。

裝入相片紙

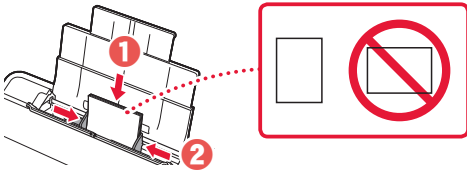
1 展開托紙架。



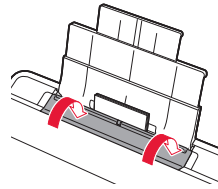
2 開啟送紙槽蓋板，然後移動右側紙張導引器至最右端。



3 將列印面向上裝入幾張相片紙，然後移動側面紙張導引器使其緊靠紙疊邊緣。



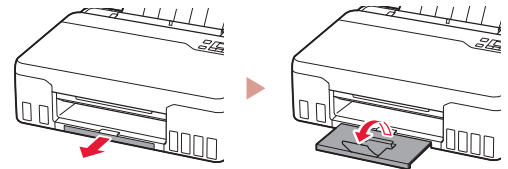
4 關閉送紙槽蓋板。



5 印表機的螢幕上出現註冊後端托盤的紙張資訊 (Save the rear tray paper information) 時，請按OK按鈕。

6 選擇紙張大小和類型，然後按OK按鈕。

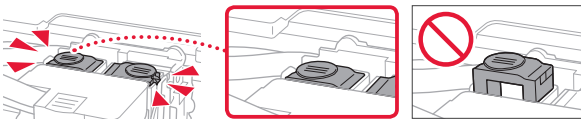
7 展開出紙托盤。



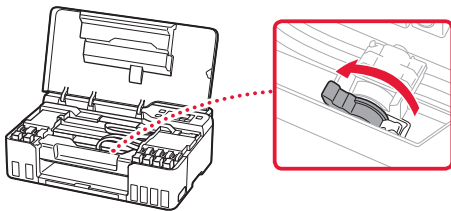
運輸印表機

重新置放印表機時，請檢查以下內容。關於詳細資訊，請參閱線上手冊。

請確認完全按下兩個接合按鈕，以避免墨水漏出。

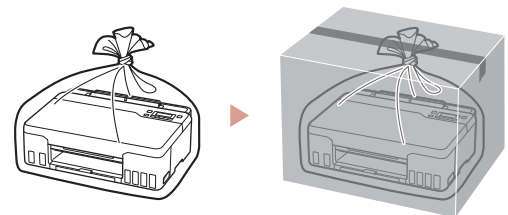


請確認墨水閥控制桿在關閉位置。



使用塑膠袋包裝印表機，以防墨水漏出。

- 將印表機底部向下置放並包裝在堅固的箱子內，同時使用充足的保護材料以確保安全運輸。
- 請勿傾斜印表機。墨水可能會漏出。
- 請小心搬運，確保包裝箱放平，不要倒放或側放，因為印表機可能會損壞，印表機中的墨水可能會漏出。
- 代理商運輸印表機時，請在包裝箱上標明「此面向上」以使印表機底部向下。同時在包裝箱上標記「易碎」或「小心搬運」。



Trademarks

- Windows is a trademark or registered trademark of Microsoft Corporation in the U.S. and/or other countries.
- App Store is a trademark of Apple Inc., registered in the U.S. and other countries.
- Google Play is a registered trademark of Google LLC..

เครื่องหมายการค้า

- Windows เป็นเครื่องหมายการค้าหรือเครื่องหมายการค้าจดทะเบียนของ Microsoft Corporation ใน U.S. และ/หรือประเทศอื่นๆ
- App Store เป็นเครื่องหมายการค้าของ Apple Inc. ซึ่งจดทะเบียนใน U.S. และประเทศอื่นๆ
- Google Play เป็นเครื่องหมายการค้าจดทะเบียนของ Google LLC.

Merek Dagang

- Windows adalah merek dagang atau merek dagang terdaftar Microsoft Corporation di U.S. dan/atau negara-negara lainnya.
- App Store adalah merek dagang dari Apple Inc., yang terdaftar di U.S. dan negara-negara lainnya.
- Google Play adalah merek dagang dari Google LLC.

Thương hiệu

- Windows là thương hiệu thuộc quyền hoặc thương hiệu đã đăng ký của Microsoft Corporation tại U.S. và/hoặc các quốc gia khác.
- App Store là thương hiệu của Apple Inc. đã đăng ký tại U.S. và các quốc gia khác.
- Google Play là thương hiệu đã đăng ký của Google LLC.

商標

- Windows是Microsoft Corporation在美國和/或其他國家/地區的商標或註冊商標。
- App Store是Apple Inc.在美國和其他國家/地區註冊的商標。
- Google Play是Google LLC.的註冊商標。



Access Online Manual

Akses Petunjuk Daring

存取線上手冊

เข้าถึงคู่มือออนไลน์

Truy cập Hướng dẫn sử dụng
trực tuyến

From your browser

จากเบราว์เซอร์ของคุณ

Dari browser Anda

Từ trình duyệt của bạn

從瀏覽器

