

Canon
G1020 series

Mari Memulai Getting Started

Baca **Keamanan dan Informasi Penting** (lampiran)
terlebih dahulu.

Read **Safety and Important Information**
(addendum) first.



QT63890V01



Memasang Pencetak.....halaman 1

Installing the Printer.....page 1

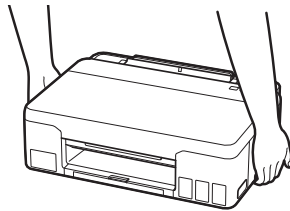


Menghubungkan ke Komputerhalaman 5

Connecting to a Computer.....page 5

Memegang Pencetak

Holding the Printer





Untuk Pengesetan, kunjungi URL <https://ij.start.canon>

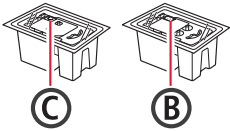


atau pindai kode dengan perangkat genggam Anda

●Ikuti instruksi di bawah ini jika Anda tidak memiliki koneksi internet.

1. Isi Kemasan

● Kepala Cetak

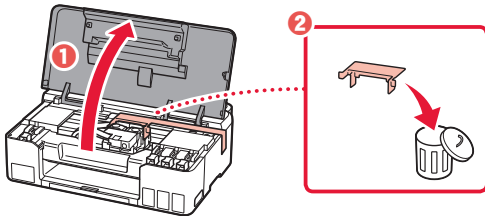


- Botol Tinta
- Kabel Listrik
- Setup CD-ROM
- Keamanan dan Informasi Penting
- Mari Memulai (petunjuk ini)

2. Melepaskan Material Kemasan



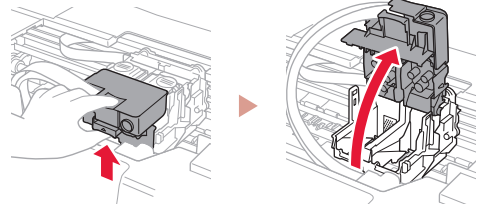
- 1 Lepaskan dan buang semua material kemasan dan pita oranye.
- 2 Buka penutup atas, lepaskan dan buang pita oranye serta material pelindung di dalamnya.



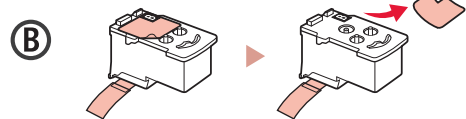
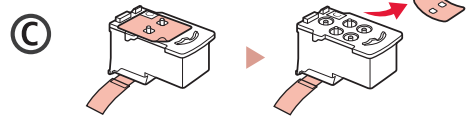
3. Memasang Kepala Cetak



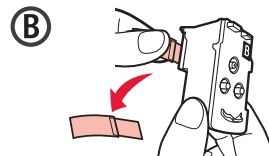
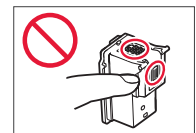
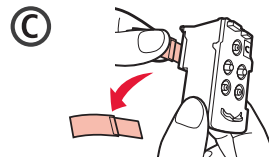
- 1 Buka penutup pengunci kepala cetak.



- 2 Keluarkan setiap kepala cetak dari dalam kemasan dan lepaskan labelnya.

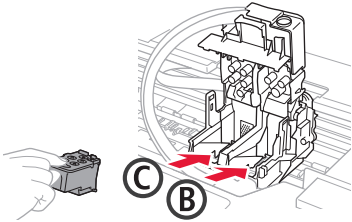


- 3 Lepaskan pita pelindung.

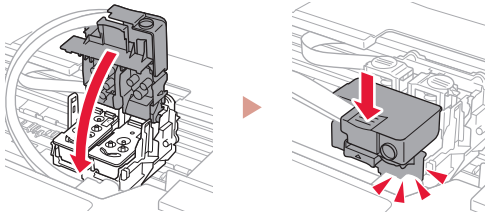


Mengeset Pencetak

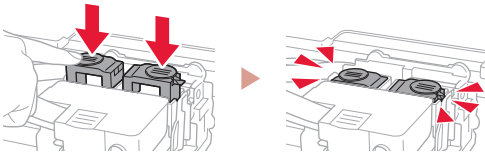
- 4 Masukkan kepala cetak C (warna) pada sebelah kiri dan kepala cetak B (hitam) pada sebelah kanan.



- 5 Tutup penutup pengunci kepala cetak dan tekan ke bawah sampai berbunyi klik.



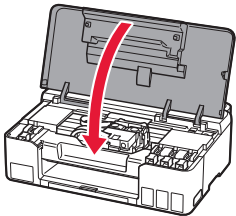
- 6 Tekan kedua tombol sambungan sepenuhnya sampai berbunyi klik.



Periksa!



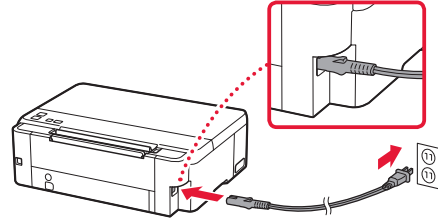
- 7 Tutup penutup atas.



4. Menyalakan Pencetak



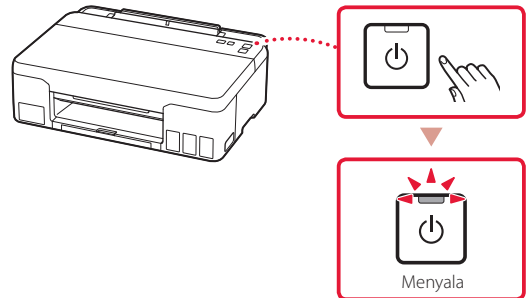
- 1 Hubungkan kabel listrik.



Belakang

- 2 Tekan tombol **DAYA**.

- Lampu **DAYA** menyala.



▶▶▶ Penting

Jika lampu **Alarm** berkedip atau menyala, lihat "Jika lampu Alarm berkedip atau menyala" pada halaman 4 dan ikuti instruksi.



Berkedip

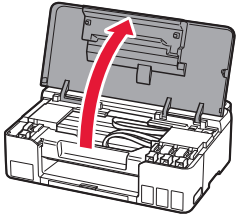
5. Menuang Tinta



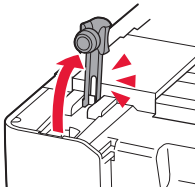
►►► Penting

Produk ini membutuhkan penanganan tinta yang seksama. Tinta dapat terpercik ketika kotak tinta diisi. Jika tinta menodai pakaian Anda atau benda lain, mungkin tidak akan dapat dibersihkan.

1 Buka penutup atas.

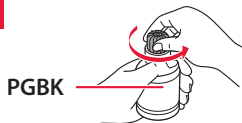


2 Buka penutup kotak pada bagian kiri pencetak.

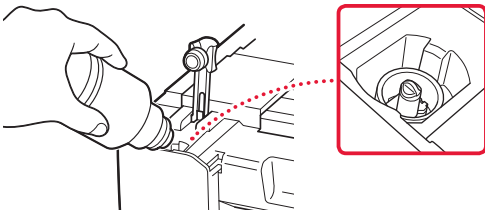


3 Pegang botol tinta secara tegak lurus dan putar perlahan penutup botol untuk membukanya.

Periksa!

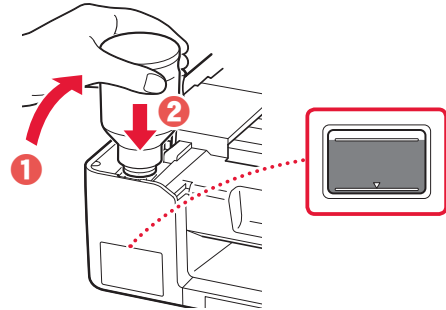


4 Paskan mulut botol tinta dengan lubang pengisian.



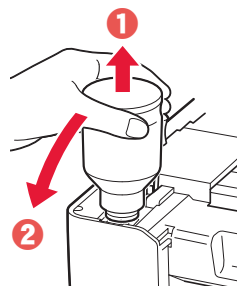
5 Perlahan tegakkan botol tinta menghadap ke bawah dan tekan untuk menuangkan tinta.

- Jika tinta tidak tertuang, secara perlahan lepaskan botol tinta dan coba lagi.

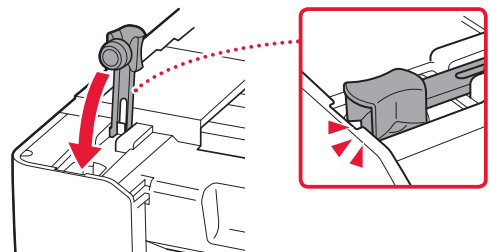


6 Secara perlahan lepaskan botol tinta dari lubang pengisian.

- Hati-hati agar tidak menumpahkan tinta.

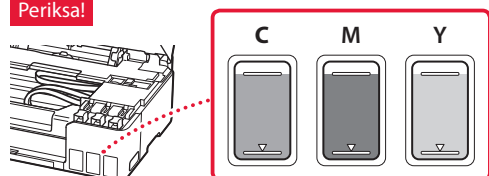


7 Pasang kembali penutup kotak dengan rapat.



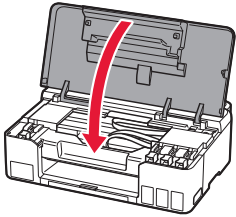
8 Ulangi langkah 2 sampai 7 untuk menuang semua tinta ke dalam kotak tinta yang sesuai pada sebelah kanan.

Periksa!



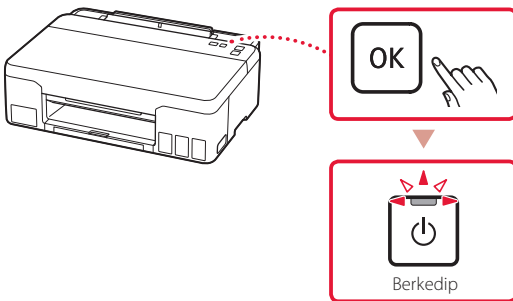
Mengeset Pencetak

9 Tutup penutup atas.



10 Tekan tombol **OK**.

- Lampu **DAYA** berkedip dan persiapan sistem tinta dimulai. Ini membutuhkan waktu sekitar 5 menit.



➔ Lanjutkan ke halaman berikutnya.

? Jika lampu Alarm berkedip atau menyala



Hitung jumlah kedipan.

- **9 kali**
Material pelindung masih tertinggal.
➔ "2. Melepaskan Material Kemasan" pada halaman 1
- **4 kali**
Kepala cetak tidak terpasang dengan benar.
➔ "3. Memasang Kepala Cetak" pada halaman 1
- **5 kali**
Kepala cetak tidak dapat dikenali.
➔ "3. Memasang Kepala Cetak" pada halaman 1
- **Lampu DAYA dan lampu Alarm berkedip bergantian 8 kali**
Persiapan sistem tinta belum selesai dengan benar.
Tekan tombol **DAYA** untuk menyalakan ulang pencetak, kemudian lihat "5. Menuang Tinta" pada halaman 3.

Untuk segala kasus lainnya, rujuk ke **Petunjuk Daring**.

6

Menghubungkan ke Komputer

Jika Anda menggunakan beberapa komputer, lakukan langkah-langkah berikut pada masing-masing komputer.



- 1 Akses situs web Canon dari komputer Anda.
 <https://ij.start.canon>
- 2 Pilih  **Mengeset**.
- 3 Masukkan nama model pencetak Anda dan klik **Buka**.
- 4 Klik **Mulai**.
- 5 Klik **(B) Menghubungkan ke Komputer**.
 - Langkah-langkah berikut ini adalah untuk pengguna Windows.
- 6 Klik **Unduh**.
- 7 Jalankan berkas yang diunduh.
 - Ikuti instruksi pada layar.
 - Ini mungkin membutuhkan waktu beberapa saat.

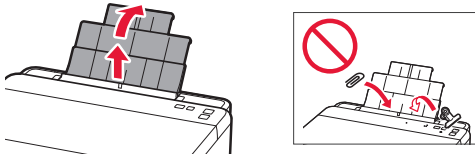


Menggunakan Setup CD-ROM

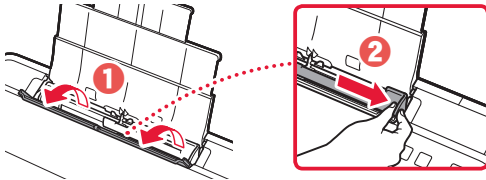
Klik dua kali **EasySetup.exe** dalam CD-ROM, kemudian lanjutkan dari langkah 3. Jika Anda tidak memiliki koneksi internet, buka folder **win** dalam CD-ROM dan klik dua kali **SETUP.exe**. Ini akan menginstal pengandar pencetak.

Memuatkan Kertas

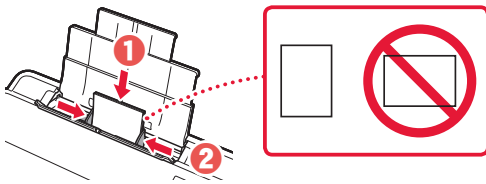
1 Tarik keluar pendukung kertas.



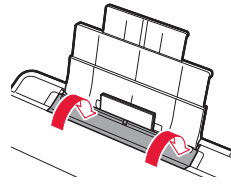
2 Buka penutup slot penyaluran dan geser pemandu kertas sebelah kanan ke ujung kanan.



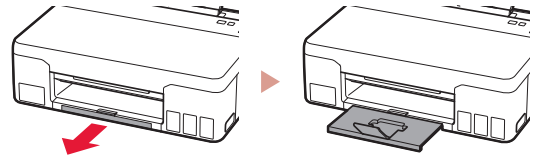
3 Muatkan beberapa lembar kertas dengan sisi cetak menghadap ke atas dan geser pemandu kertas di bagian samping hingga pas dengan tepi tumpukan kertas.



4 Tutup penutup slot penyaluran.



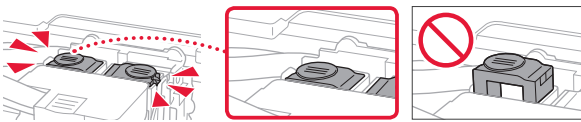
5 Tarik keluar tatakan keluaran kertas.



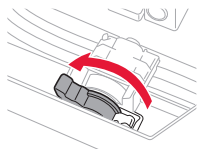
Memindahkan Pencetak Anda

Ketika memindahkan pencetak, periksa hal-hal berikut ini. Rujuk ke **Petunjuk Daring** untuk detail.

Periksa apakah semua tombol sambungan telah ditekan ke bawah sepenuhnya untuk menghindari kebocoran tinta.

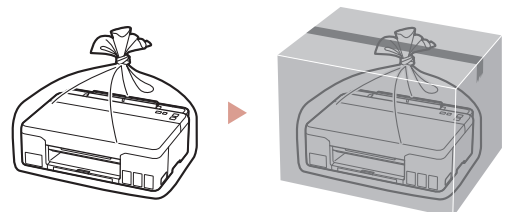


Periksa apakah posisi tuas katup tinta tertutup.



Kemas pencetak dalam kantong plastik untuk mengantisipasi jika tinta bocor.

- Kemas pencetak dalam kotak yang kokoh sehingga mesin ditempatkan dengan bagian alas menghadap ke bawah, menggunakan material pelindung yang memadai untuk memastikan pemindahan yang aman.
- Jangan miringkan pencetak. Tinta dapat bocor.
- Harap tangani dengan hati-hati dan pastikan kotak tetap rata dan **JANGAN** balikkan ke bawah atau ke samping, karena pencetak dapat rusak dan tinta dalam pencetak dapat bocor.
- Ketika ekspediter menangani pemindahan pencetak, pastikan kotak ditandai "SISI INI MENGHADAP KE ATAS" untuk memastikan pencetak dengan bagian alasnya menghadap ke bawah. Tandai juga dengan "MUDAH PECAH" atau "TANGANI DENGAN HATI-HATI".



Setting Up the Printer



For Setup, visit the URL

<https://ij.start.canon>

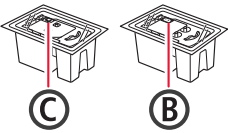


or scan the code with your mobile device

- Follow the instructions below if you do not have an internet connection.

1. Box Contents

● Print Heads

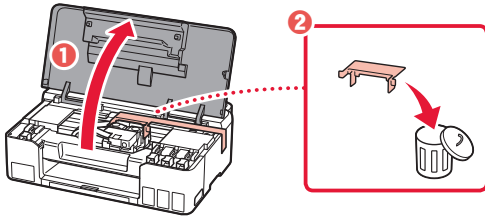


- Ink Bottles
- Power Cord
- Setup CD-ROM
- Safety and Important Information
- Getting Started (this manual)

2. Removing Packing Materials



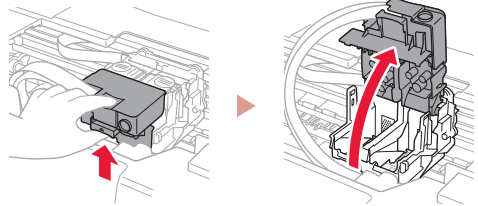
- 1 Remove and dispose of any packing materials and orange tape.
- 2 Open the top cover, remove and dispose of the orange tape and protective material inside.



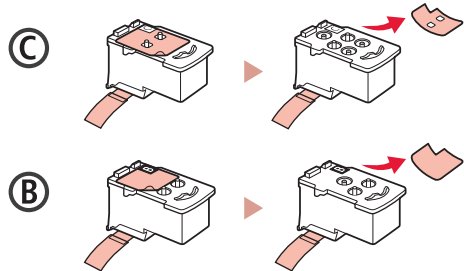
3. Installing the Print Heads



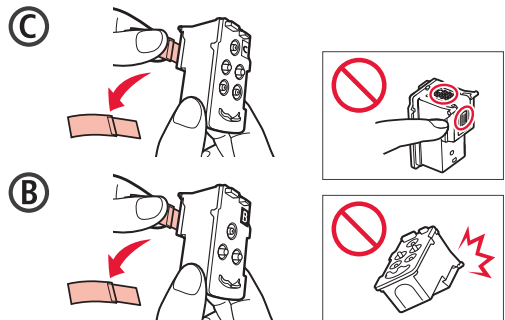
- 1 Open the print head locking cover.



- 2 Take out each print head from the package and remove the label.

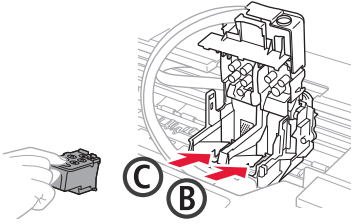


- 3 Remove the protective tape.

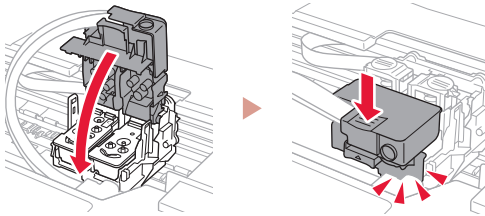


Setting Up the Printer

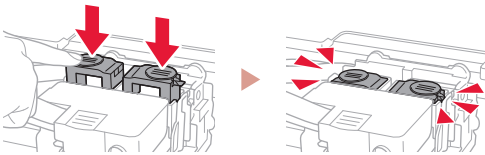
- 4 Insert the C (color) print head on the left and the B (black) print head on the right.



- 5 Close the print head locking cover and press down until it clicks.



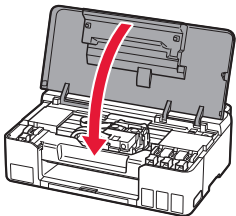
- 6 Press down both joint buttons completely until they click.



Check!



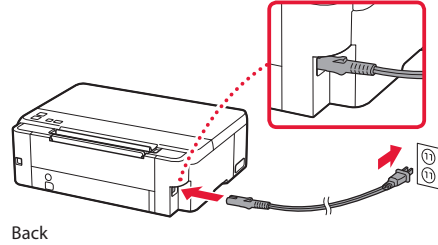
- 7 Close the top cover.



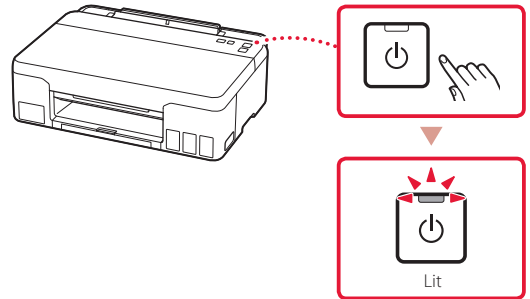
4. Turning on the Printer



- 1 Connect the power cord.

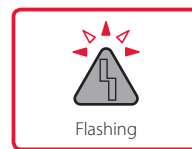


- 2 Press the **ON** button.
• The **ON** lamp lights.



Important

If the **Alarm** lamp flashes or lights, see "If the Alarm lamp flashes or lights" on page 4 and follow the instructions.



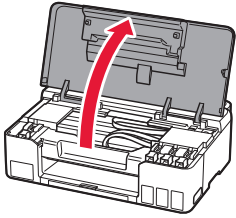
5. Pouring Ink



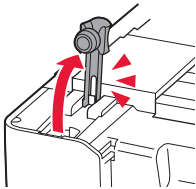
Important

This product requires careful handling of ink. Ink may splatter when the ink tanks are filled with ink. If ink gets on your clothes or belongings, it may not come off.

- 1 Open the top cover.

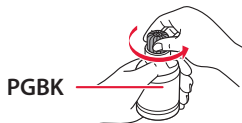


- 2 Open the tank cap on the left of the printer.

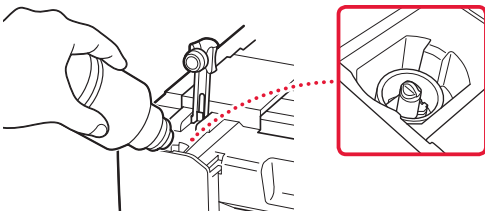


- 3 Hold the ink bottle upright and gently twist the bottle cap to remove.

Check!

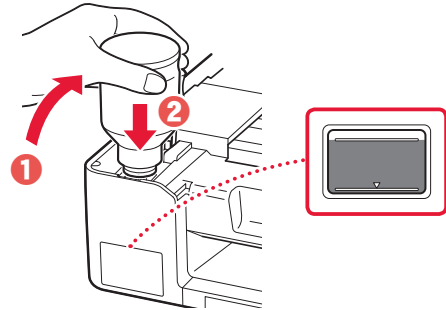


- 4 Align the nozzle of the ink bottle with the inlet.



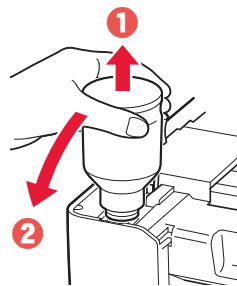
- 5 Slowly stand the ink bottle upside down and push down to pour the ink.

- If the ink does not pour, gently remove the ink bottle and try again.

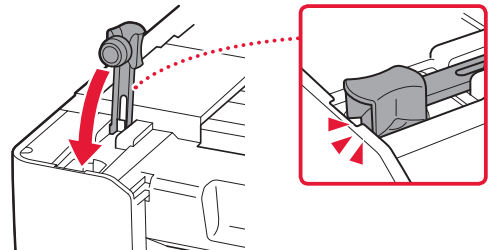


- 6 Gently remove the ink bottle from the inlet.

- Be careful not to spill the ink.

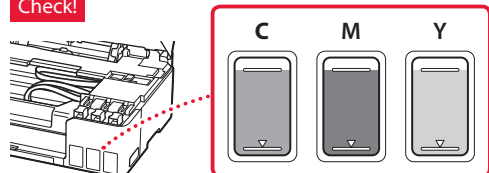


- 7 Replace the tank cap **securely**.



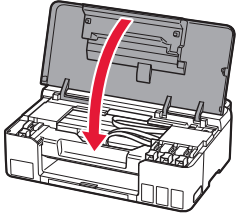
- 8 Repeat steps 2 through 7 to pour all ink into the corresponding ink tanks on the right.

Check!



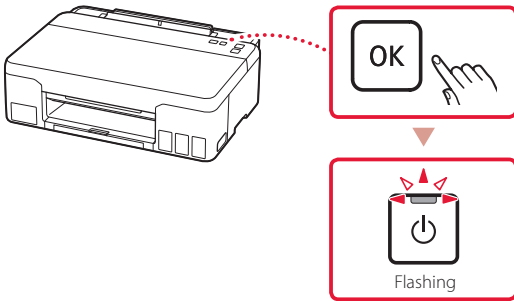
Setting Up the Printer

9 Close the top cover.



10 Press the **OK** button.

- The **ON** lamp flashes and the ink system preparation starts. It takes about 5 minutes to complete.



➔ Proceed to the next page.



If the Alarm lamp flashes or lights



Count the number of flashes.

- **9 times**
Protective material remaining.
➔ "2. Removing Packing Materials" on page 1
- **4 times**
Print heads are not installed correctly.
➔ "3. Installing the Print Heads" on page 1
- **5 times**
Print heads cannot be recognized.
➔ "3. Installing the Print Heads" on page 1
- **The ON lamp and Alarm lamp flash alternately 8 times**
Ink system preparation was not completed successfully.
Press the **ON** button to restart the printer, and then see "5. Pouring Ink" on page 3.

For all other cases, refer to the **Online Manual**.

6

Connecting to a Computer

If you are using multiple computers, perform these steps on each computer.



- 1 Access the Canon website from your computer.

 <https://ij.start.canon>

- 2 Select  **Set Up**.

- 3 Enter your printer's model name and click **Go**.

- 4 Click **Start**.

- 5 Click **(B) Connecting to a Computer**.

- The following steps are for Windows users.

- 6 Click **Download**.

- 7 Run the downloaded file.

- Follow the on-screen instructions.
- This may take some time.

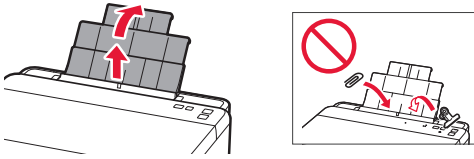


Using the Setup CD-ROM

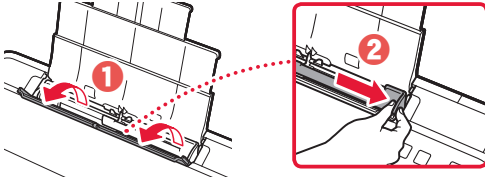
Double click **EasySetup.exe** in the CD-ROM, and then continue from step 3. If you do not have an internet connection, open the **win** folder in the CD-ROM and double click **SETUP.exe**. This will install the printer driver.

Loading Paper

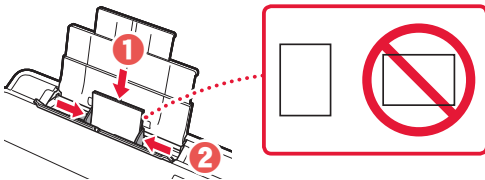
1 Extend the paper support.



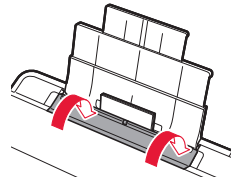
2 Open the feed slot cover and slide the right-hand side paper guide to the far right.



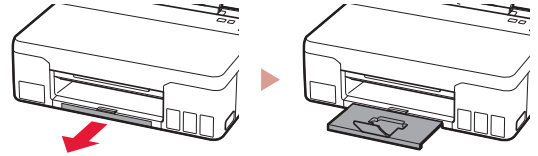
3 Load several sheets of paper with the print side facing up and slide the side paper guide against the edge of the paper stack.



4 Close the feed slot cover.



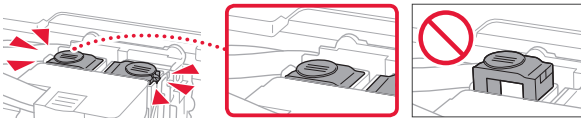
5 Extend the paper output tray.



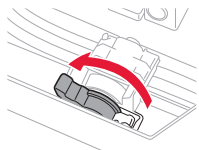
Transporting Your Printer

When relocating the printer, check the following. Refer to the **Online Manual** for details.

Check that both joint buttons are pressed down completely to avoid ink leaks.

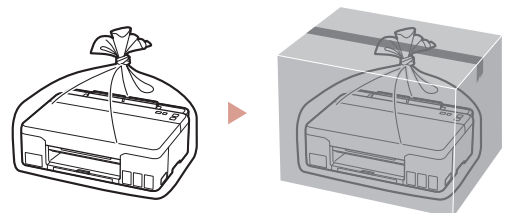


Check that the position of the ink valve lever is closed.



Pack the printer in a plastic bag in case ink leaks.

- Pack the printer in a sturdy box so that it is placed with its bottom facing down, using sufficient protective material to ensure safe transport.
- Do not tilt the printer. Ink may leak.
- Please handle with care and ensure the box remains flat and NOT turned upside down or on its side, as the printer may be damaged and ink in the printer may leak.
- When a shipping agent is handling transport of the printer, have its box marked "THIS SIDE UP" to keep the printer with its bottom facing down. Mark also with "FRAGILE" or "HANDLE WITH CARE".



Merek Dagang

- Windows adalah merek dagang atau merek dagang terdaftar Microsoft Corporation di U.S. dan/atau negara-negara lainnya.

Trademarks

- Windows is a trademark or registered trademark of Microsoft Corporation in the U.S. and/or other countries.

Untuk info lebih lanjut hubungi:

Call Center: (021) 2664 8999

DATASCRIP

Jl. Selaparang Blok B-15 Kav. 9, Kompleks Kemayoran, Jakarta 10610

Tel: (62-21) 6544515

Fax: (62-21) 6544811-13

Email: info@datascrip.co.id

Website: www.canon.co.id

Pendaftaran Petunjuk Penggunaan dan Kartu Jaminan / Garansi dalam Bahasa Indonesia

No. : IMKG.2662.11.2020



Akses Petunjuk Daring

Access Online Manual

Dari browser Anda

From your browser



<https://ij.start.canon>

