



QT54896V01

ENGLISH

ESPAÑOL




K10376

# Setting Up the FAX

To use the fax features of the machine, you can enter the fax settings through the **Easy setup**.

## Using Easy setup

Press the **MENU**  button, then select in the order of  > **Device settings** > **FAX settings** > **Start Easy setup** or **Easy setup** > **OK** button or **Start setup**.

Use the  button to select the item, then press the **OK** button.

**Easy setup** starts up.

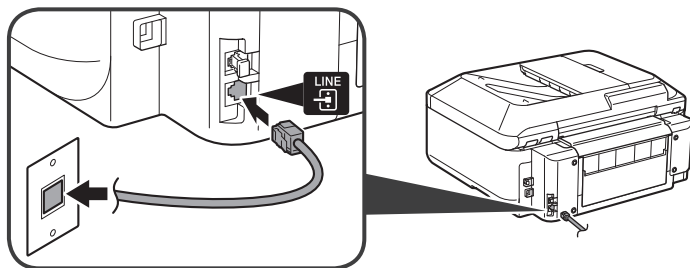
Follow the on-screen instruction to complete the settings in accordance with the operating environment.

## Complementary Information about Fax Setting Using Easy setup

### Connect to a Telephone Jack

Connect the machine to a telephone jack with the supplied telephone line cable.

The connector is labeled  on the back of the machine.

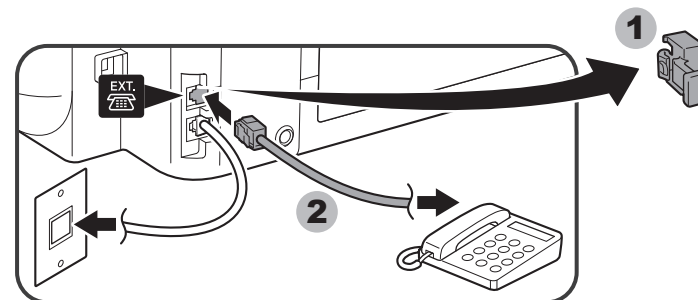


- A basic connection method is shown in this figure. For other connection methods, refer to the **On-screen Manual**.
- Users in Europe: If you prepare your own telephone line cable, be sure it is a 6-wire telephone line cable.

### Connect to a Telephone

When connecting a telephone or an answering machine, remove the Cap, then connect a telephone or an answering machine with a telephone line cable.

The connector is labeled  on the back of the machine.



- Do not use a telephone jack line duplexer.
- Users in UK: Use a B.T. adapter for connection as required.

### Enter the User information settings and Date/time setting

Refer to the **On-screen Manual** to enter the settings.

### Enter the DRPD or Network switch settings

Refer to the **On-screen Manual** to enter the settings.


- DRPD is available only in US and Canada.
- Network switch may not be available depending on the region or country.

For the details of other settings, refer to the **On-screen Manual**.

# Configuración del FAX

Para utilizar las funciones del equipo, puede introducir la configuración del fax mediante **Configuración fácil (Easy setup)**.

## Uso de Configuración fácil (Easy setup)

Pulse el botón **MENÚ (MENU)**  y, a continuación, seleccione en el siguiente orden **Configuración de dispositivo (Device settings)** > **Configuración del fax (FAX settings)** > **Iniciar configuración fácil (Start Easy setup)** o **Configuración fácil (Easy setup)** > botón **OK** o **Iniciar configuración (Start setup)**.

Utilice el botón **◀▶▲▼** para seleccionar el elemento y, a continuación, pulse el botón **OK**.

Se inicia la **Configuración fácil (Easy setup)**.

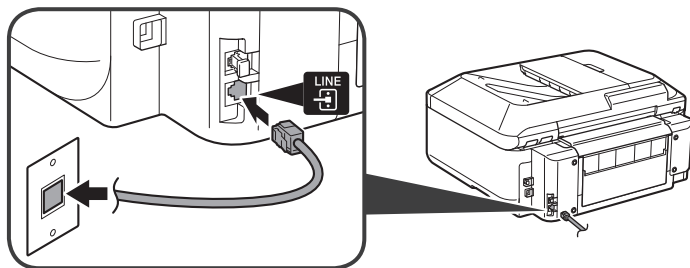
Siga las instrucciones en pantalla para finalizar la configuración en función del entorno operativo.

## Información complementaria sobre la configuración del fax utilizando Configuración fácil (Easy setup)

### Conecte una clavija de línea telefónica

Conecte el equipo a una clavija de línea telefónica con el cable de línea telefónica suministrado.

El conector lleva la etiqueta  en la parte posterior del equipo.

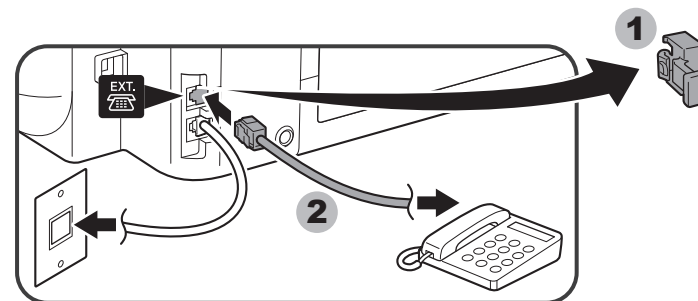


- En esta figura se muestra un método de conexión básico. Para ver otros métodos de conexión, consulte el **Manual en pantalla**.
- Usuarios en Europa: si utiliza su propio cable de línea telefónica, asegúrese de que es un cable de línea telefónica de 6 hilos.

### Conecte un teléfono

Al conectar un teléfono o un contestador automático, retire la tapa (Cap) y, a continuación, conecte el teléfono o el contestador automático con un cable de línea telefónica.

El conector lleva la etiqueta  en la parte posterior del equipo.



- No utilice un adaptador de clavija telefónica doble.
- Usuarios de Reino Unido: utilice un adaptador de B.T. para la conexión, si fuera necesario.

### Introduzca la Config. información de usuario (User information settings) y la Configuración hora/fecha (Date/time setting)

Consulte el **Manual en pantalla** para introducir la configuración.

### Introduzca la configuración del DRPD o del Conmutador de red (Network switch)

Consulte el **Manual en pantalla** para introducir la configuración.

- DRPD sólo está disponible en Estados Unidos y Canadá.
- El Conmutador de red (Network switch) podría no estar disponible dependiendo de la región o del país.

Para obtener información sobre otras configuraciones, consulte el **Manual en pantalla**.