



Canon PIXMA G3800 多功能打印一体机

入门指南 1

使用说明书

安装、使用产品前，请阅读使用说明书。
该说明书请保留备用。
请在充分理解内容的基础上，正确使用。

1

视频课程

<http://canon.com/ijsetup>

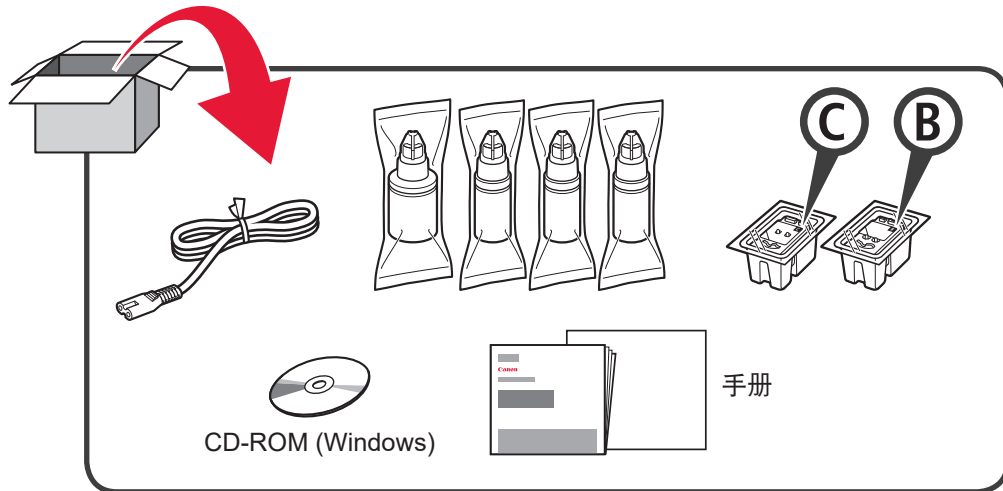


设置

本产品需要小心处理墨水。向墨水盒填充墨水时，墨水可能会溅出。如果墨水沾到衣物或物品上，可能无法清除。

RMC (Regulatory Model Code): K10430

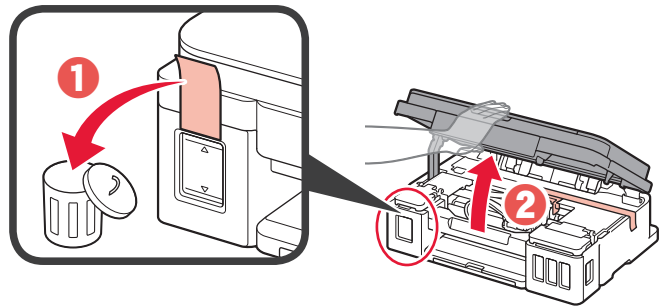
1



2

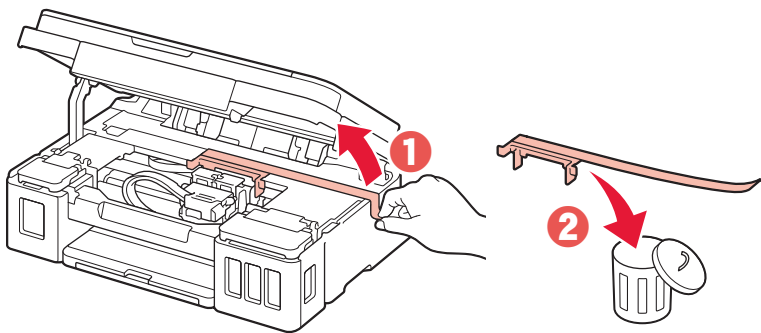
1 取下打印机外部的胶带和包装材料。

2



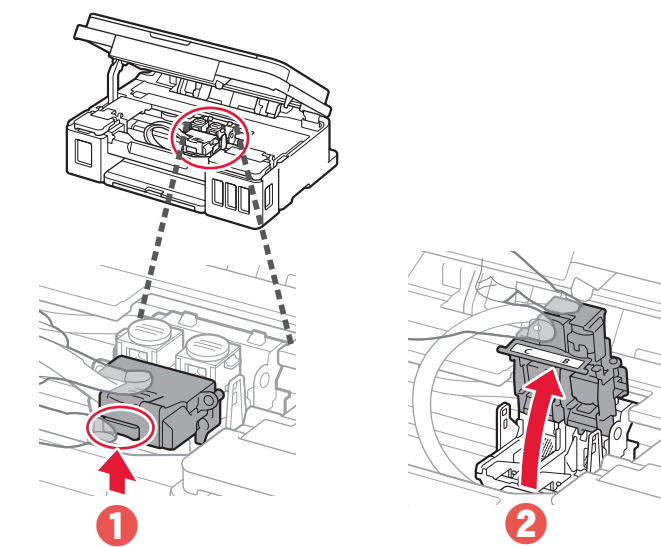
3

取下橙色胶带和保护材料。

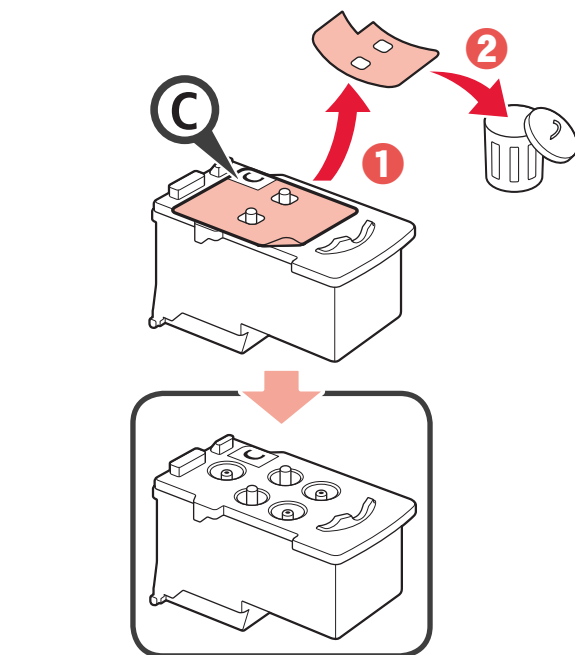


3

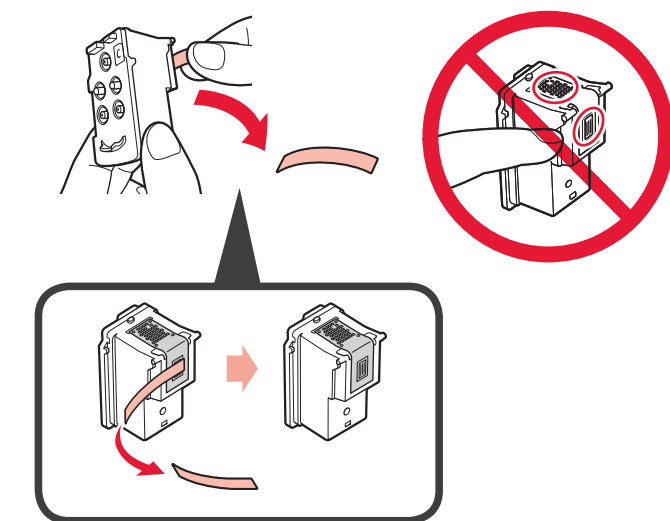
1



2

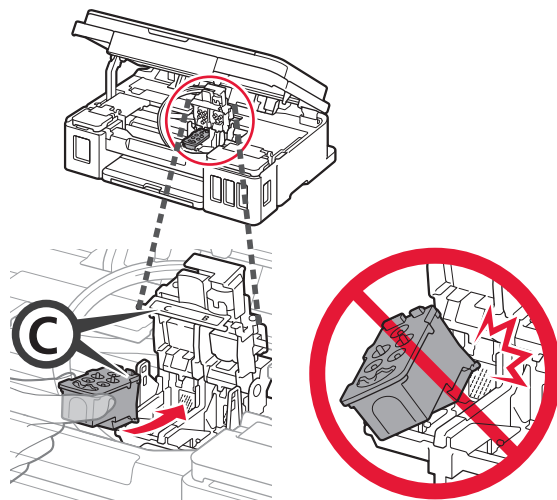


3



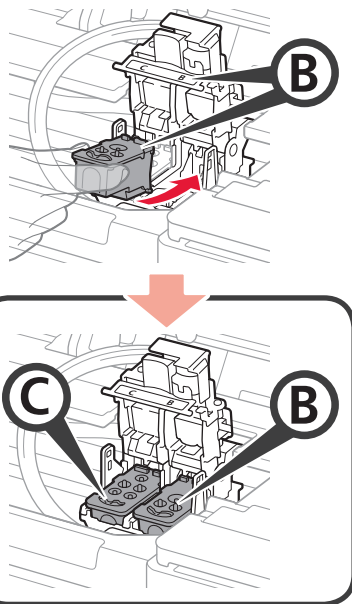
4

将C(彩色)墨盒插入左侧。

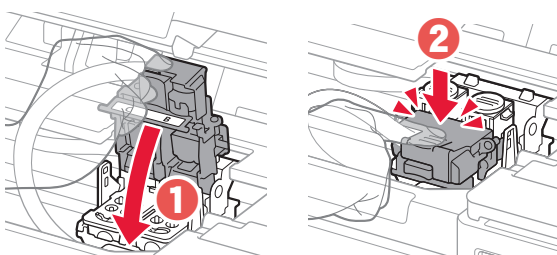


5

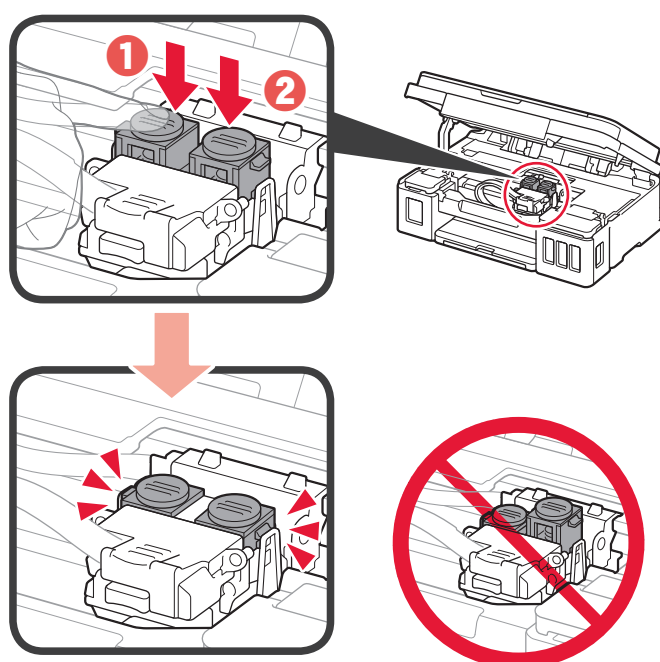
重复 2 至 4 以安装右侧的B(黑色)墨盒。



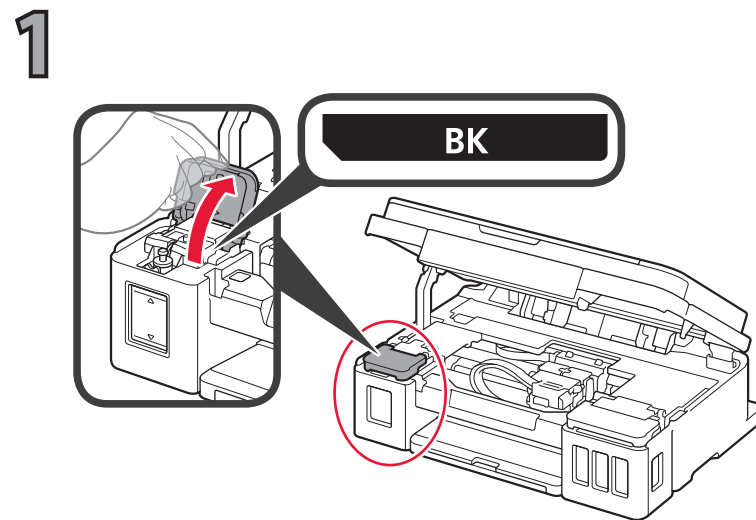
6



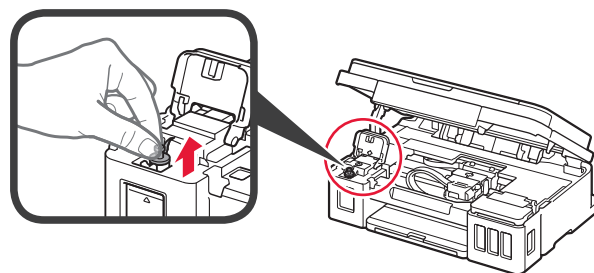
7



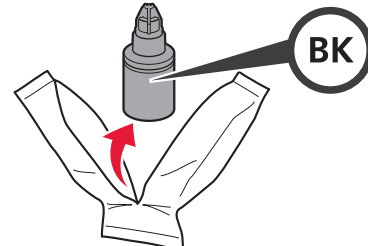
4



2



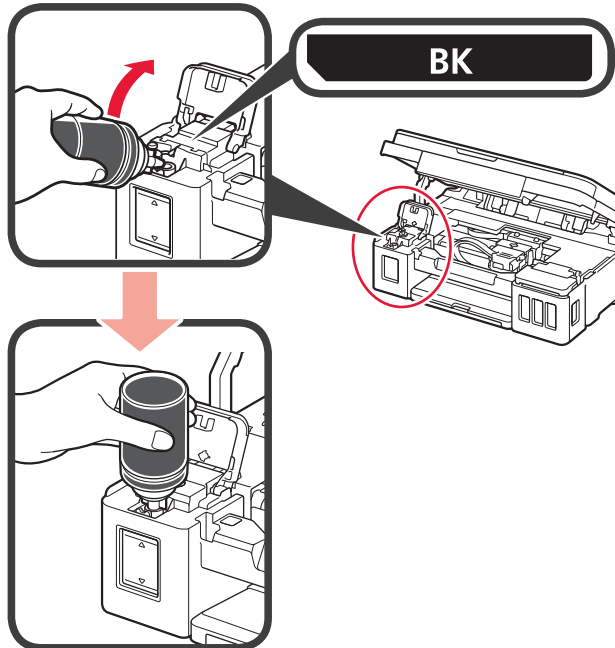
3



4

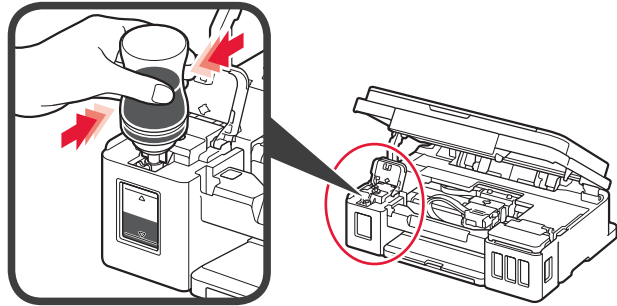


5

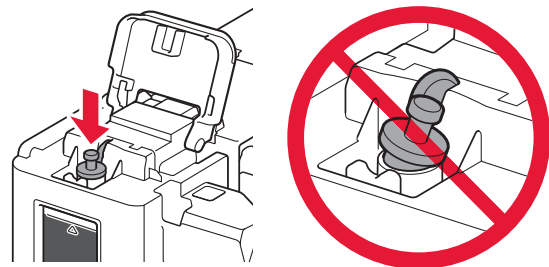


6

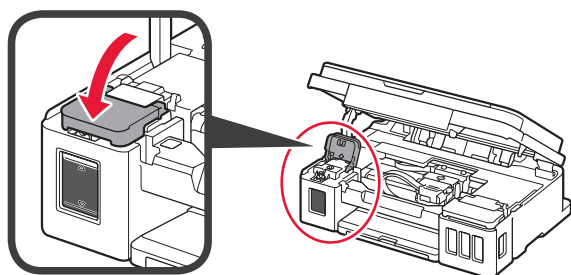
将所有墨水倒入墨水盒。



7

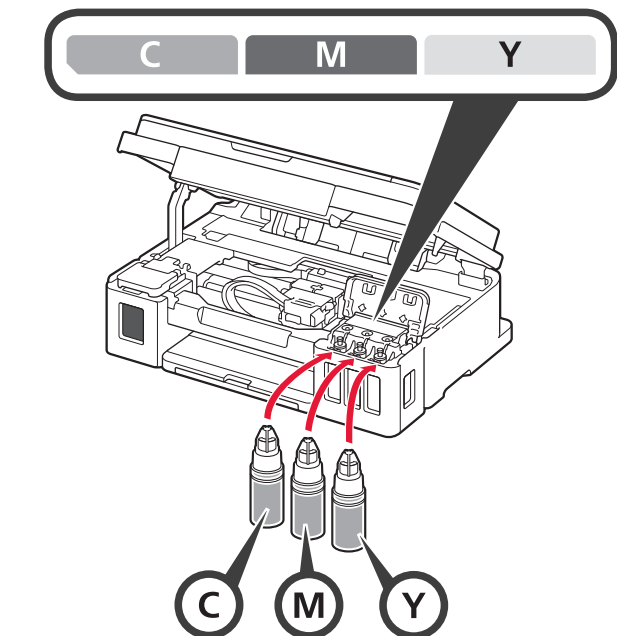


8

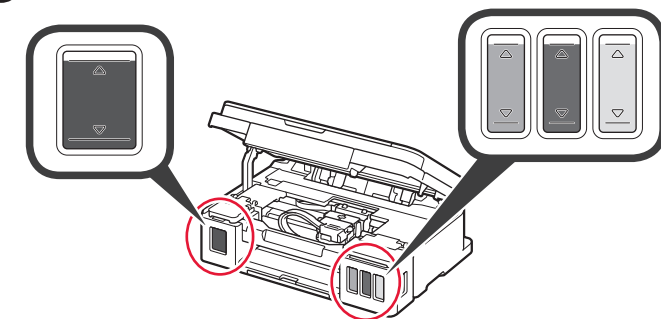


9

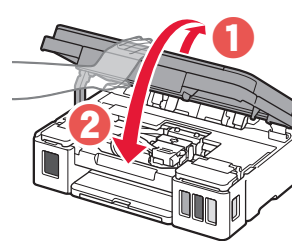
重复 2 至 7，根据标签将所有墨水倒入右侧的相应墨水盒中。



10

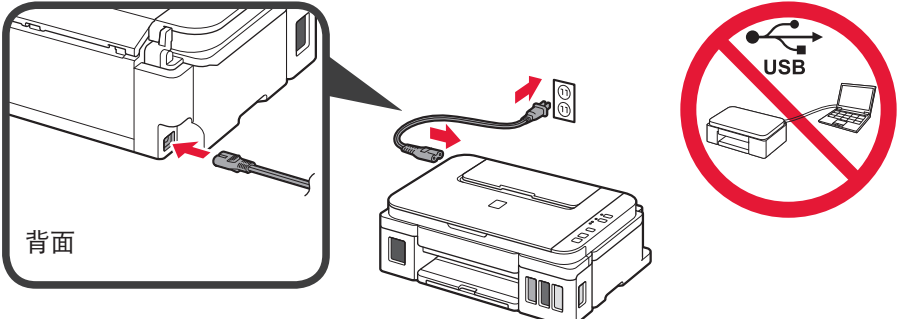


11

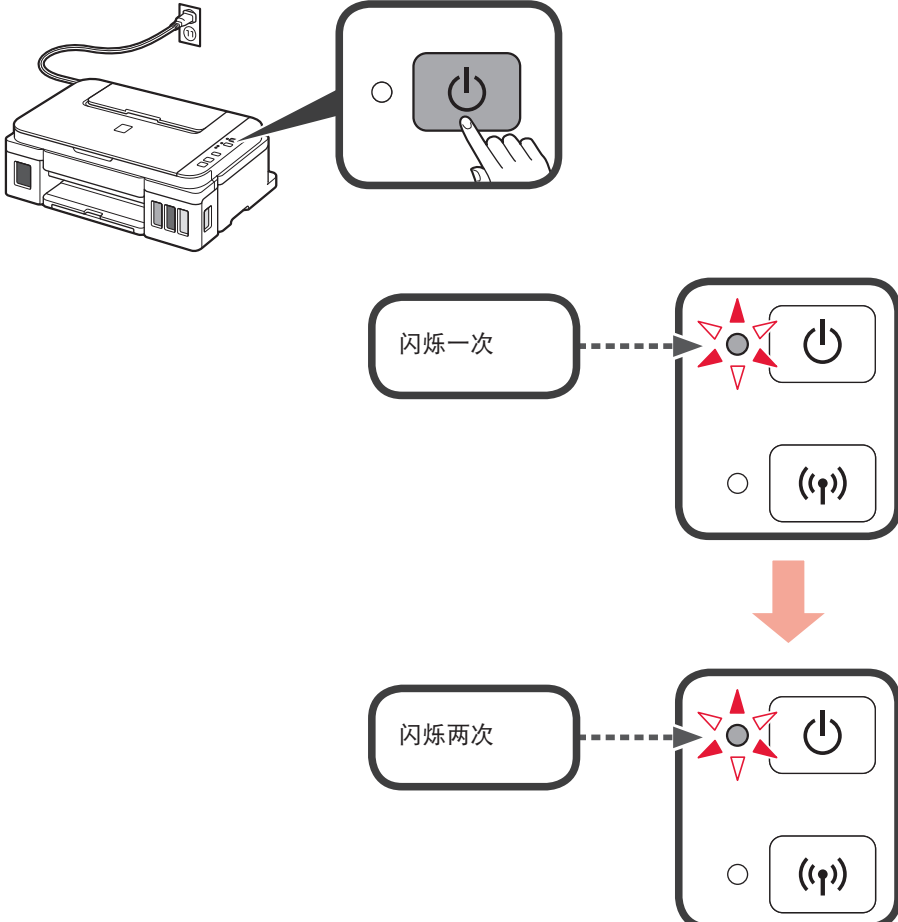


5

1 连接电源线。
⚠️ 请勿提前连接USB电缆线。



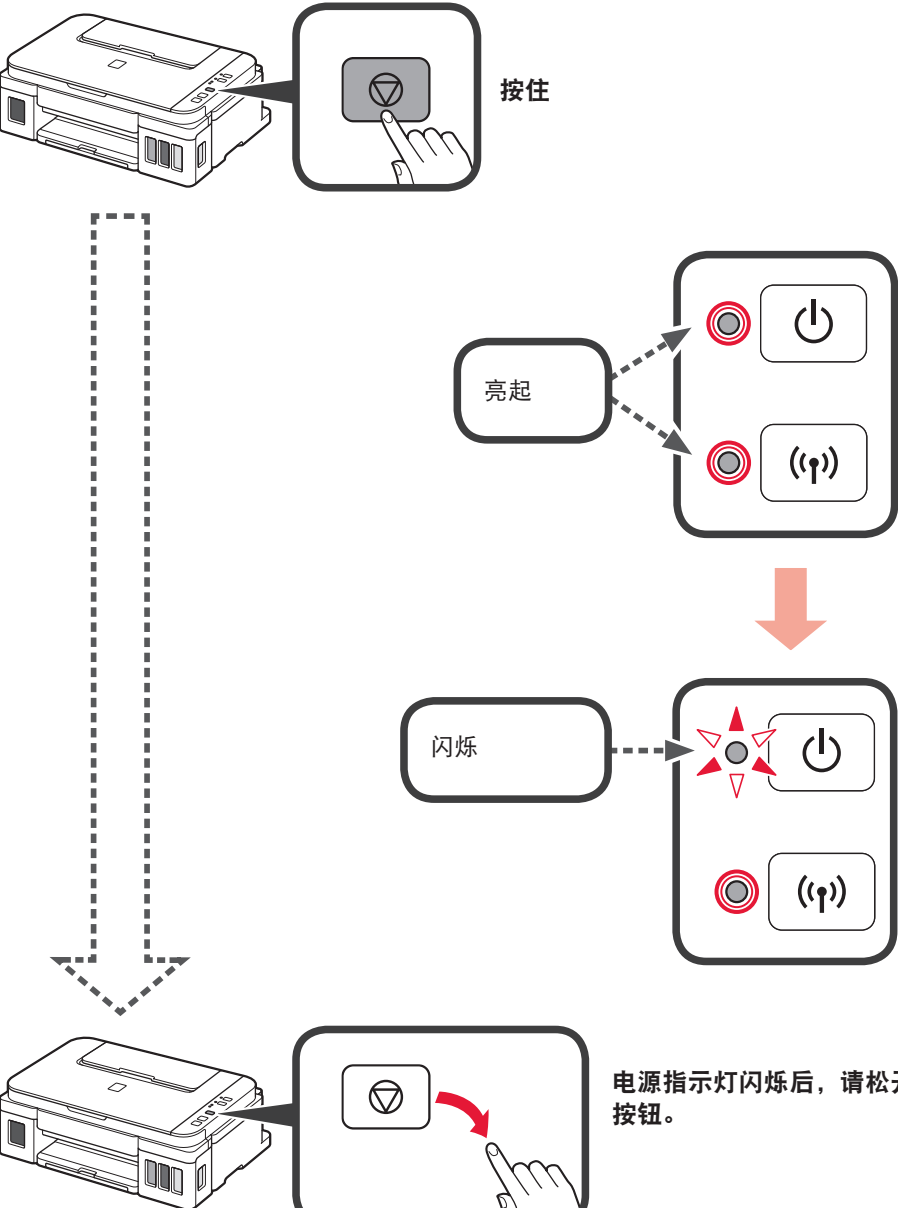
2 开启打印机并确认电源指示灯的闪烁方式变更为闪烁两次。



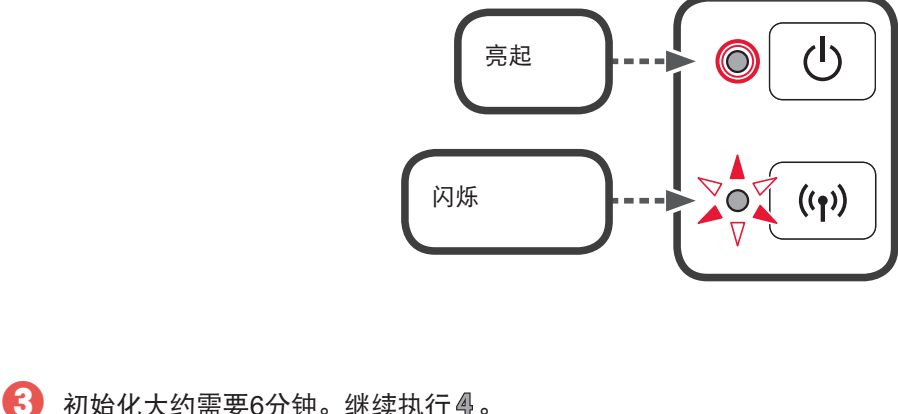
3

初始化打印机。

1 按住**停止**按钮直至**电源**指示灯重新闪烁，然后松开按钮。



2 确认**电源**指示灯亮起且**Wi-Fi**指示灯闪烁。

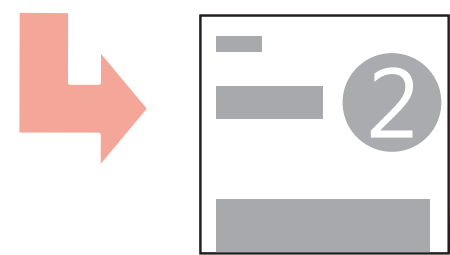


3 初始化大约需要6分钟。继续执行 4。

4

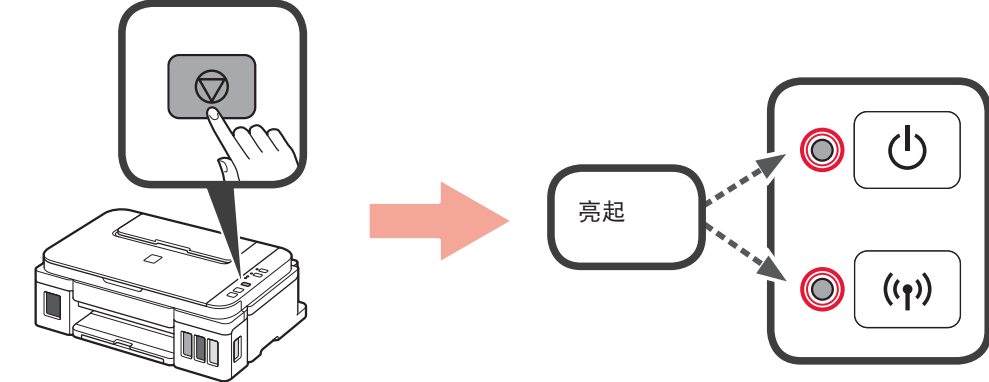
根据打印机的使用方式，请参阅**A**或**B**。

A 要将打印机连接至计算机、智能手机或平板



按照入门指南 2 中的步骤进行连接并安装软件，然后继续执行打印机设置。

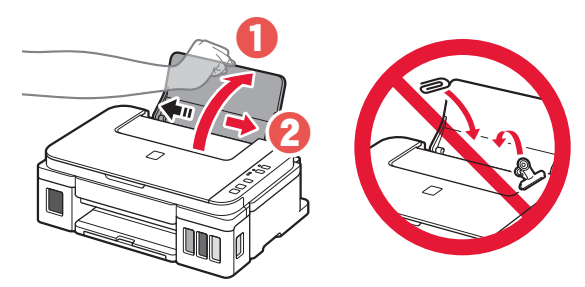
B 在不连接其他任何设备的情况下使用打印机



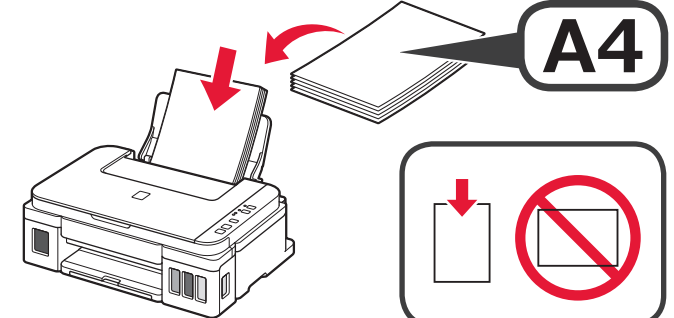
按**停止**按钮，然后**Wi-Fi**指示灯亮起。
等待大约6分钟直至**电源**指示灯亮起。**电源**指示灯亮起时，打印机设置完成。

装入纸张

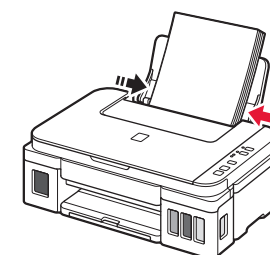
1



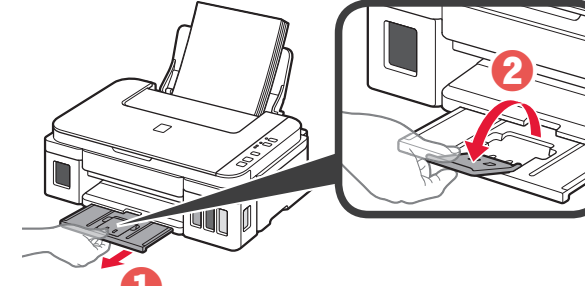
2 将几张A4普通纸**打印面**向上插入到位。
也可以装入Letter尺寸的纸张。



3



4



??

可以从网站访问**在线手册**。

<http://canon.com/ijsetup>



Windows PC



原产地：越南

修订日期：2021.02

如果警告指示灯闪烁：

4次	确认墨盒安装正确且已按下连接按钮。请参阅 2 。
5次	未安装墨盒。请参阅 3 。
9次	保护材料尚未取下。按 电源 按钮关闭打印机，然后从 2 - 2 开始重新操作。

有关其他闪烁次数的信息，请参阅**在线手册**。