

# Canon

## TS7600i series

Руководство по началу  
работы

Посібник для початку  
роботи

Getting Started

Démarrage

دليل البدء

В первую очередь прочтите документ  
**Информация о безопасности и важные  
сведения** (приложение).

Спершу прочитайте документ **Інформація щодо  
безпеки й важливі відомості** (додаток).

Read **Safety and Important Information**  
(addendum) first.

Commencez par lire **Sécurité et informations  
importantes** (addendum).

اقرأ معلومات الأمان والمعلومات الهامة (بالملاحق) أولاً.



QT65201V01



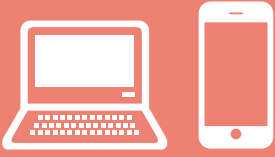
Установка принтера.....стр. 1

Установлення принтера.....стор. 1

Installing the Printer.....page 1

Installation de l'imprimante.....page 1

تركيب الطابعة.....صفحة 1



Подключение к компьютеру, смартфону или планшету .....стр. 2

Підключення до комп'ютера, смартфона або планшета.....стор. 2

Connecting to a Computer, Smartphone or Tablet ..... page 2

Connexion à un ordinateur, un smartphone ou une tablette..... page 2

التوصيل بالكمبيوتر أو الهاتف النكي أو الجهاز اللوحي.....صفحة 2

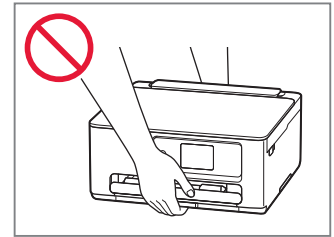
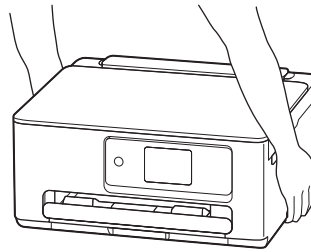
Удерживание принтера

Як тримати принтер

Holding the Printer

Manipulation de l'imprimante

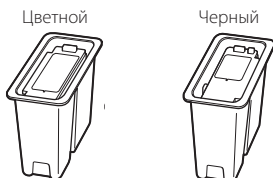
حمل الطابعة



# Настройка принтера

## 1. Содержимое коробки

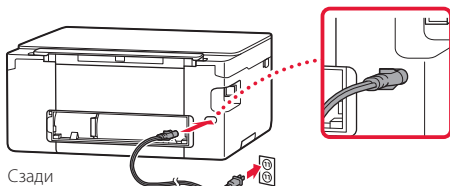
- Чернильные картриджи



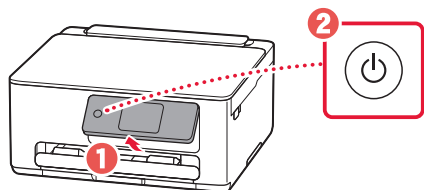
- Кабель питания
- Установочный компакт-диск
- Информация о безопасности и важные сведения
- Руководство по началу работы (это руководство)

## 2. Включение принтера

- 1 Подключите кабель питания.

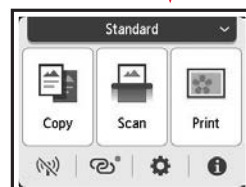
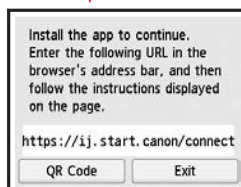
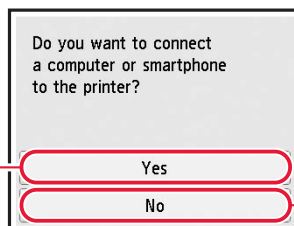
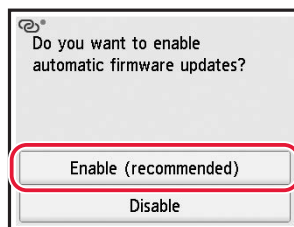
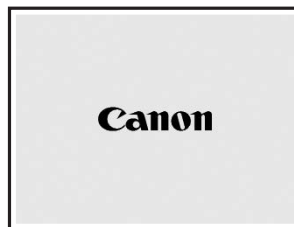


- 2 Откройте панель управления и нажмите кнопку **ВКЛ (ON)**.



## 3. Следуйте инструкциям на экране принтера, чтобы выполнить настройку

Следуйте инструкциям на экране, чтобы установить чернила и загрузить бумагу. Продолжайте это, пока не отобразится последний экран.



## Настройка принтера

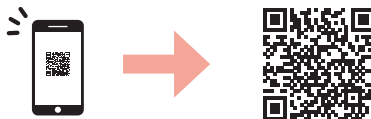
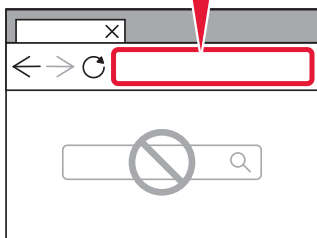
### 4. Подключение к компьютеру или смартфону



Если вы используете несколько компьютеров или смартфонов, выполните эти действия на каждом устройстве. Эти действия также нужно выполнить, чтобы добавить новый компьютер или смартфон либо заменить подключенное сейчас устройство.

- 1 Вы можете открыть сайт Canon напрямую. Нет необходимости искать его.

<https://ij.start.canon/connect>



- 2 Введите имя модели своего принтера и щелкните **Перейти**.
- 3 Следуйте инструкциям на экране.

#### Примечание.

Если вам не удается подключить принтер к компьютеру или смартфону (проблема с сетью), см. **Онлайн-руководство**.

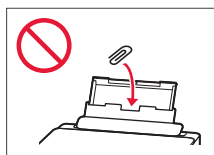
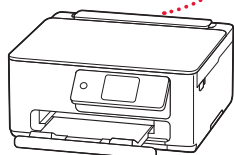
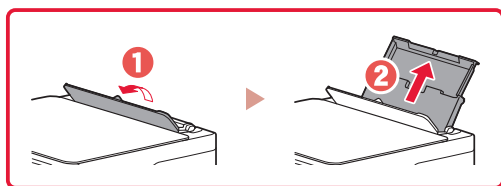
#### С помощью установочного компакт-диска

- 1 Дважды щелкните файл **EasySetup.exe** на появившемся экране.
- 2 Если появится экран выбора принтера, выберите **TS7640i**.  
Если появится экран установки, щелкните **Далее (Next)**.
- 3 Следуйте инструкциям на экране.

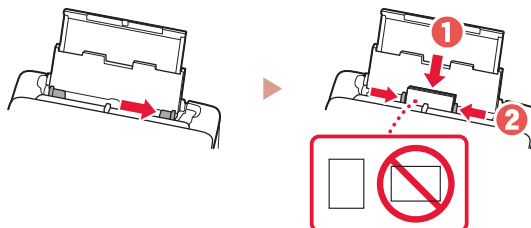
Если ничего не появляется, откройте Проводник (Explorer) и запустите **EasySetup.exe** на установочном компакт-диске.

## Загрузка фотобумаги

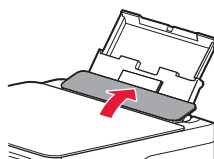
- 1 Откройте крышку отверстия для подачи.
- 2 Выдвиньте упор для бумаги.



- 2 Сдвиньте правую направляющую бумаги к правому краю.
- 3 Загрузите несколько листов бумаги стороной для печати вверх и сдвиньте боковую направляющую бумаги к краю стопки бумаги.

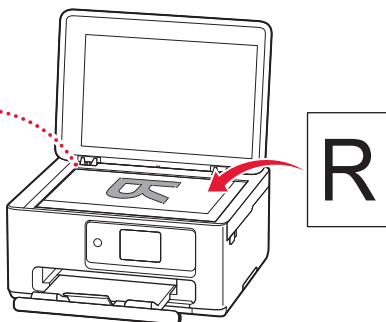
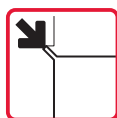


- 4 Закройте крышку отверстия для подачи.



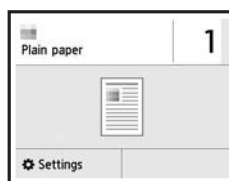
## Копирование

- 1 Включите принтер.
- 2 Загрузите обычную бумагу формата Letter или A4.
- 3 Откройте крышку сканера и поместите документ лицевой стороной вниз на рабочую поверхность. Совместите документ с меткой выравнивания (↙).



- 4 Закройте крышку сканера.

- 5 Коснитесь элемента **Копиров.** (Copy) на экране НАЧАЛО.
- 6 Задайте параметры печати.

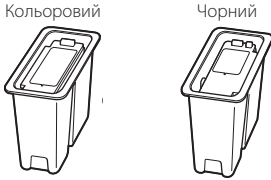


- 7 Нажмите кнопку **Цвет (Color)**, чтобы начать цветное копирование. Или нажмите кнопку **Черный (Black)**, чтобы начать черно-белое копирование.

# Настроювання принтера

## 1. Вміст коробки

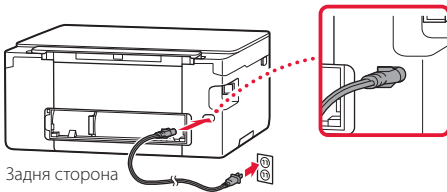
- Картридж з чорнилом



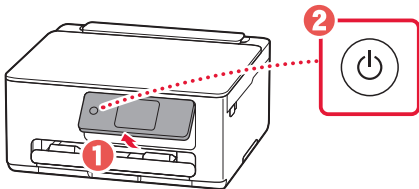
- Шнур живлення
- Компакт-диск із програмою встановлення
- Інформація щодо безпеки й важливі відомості
- Посібник для початку роботи (цей посібник)

## 2. Увімкнення принтера

- 1 Приєднайте шнур живлення.

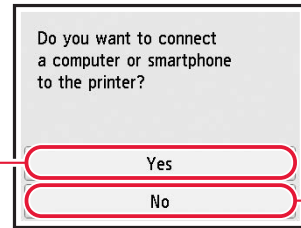
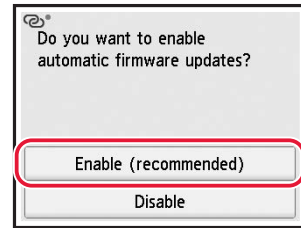
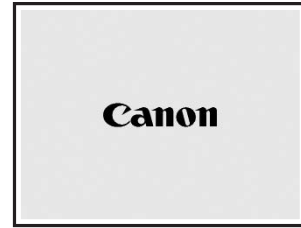


- 2 Відкрийте панель керування й натисніть кнопку **УВІМК.** (ON).



## 3. Дотримуйтесь інструкцій на екрані принтера, щоб виконати настроювання

Дотримуйтесь інструкцій на екрані, щоб установити чорнило й завантажити папір. Продовжуйте це, поки не відобразиться останній екран.



## Настроювання принтера

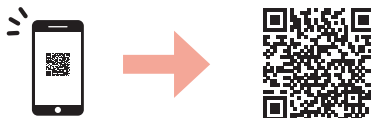
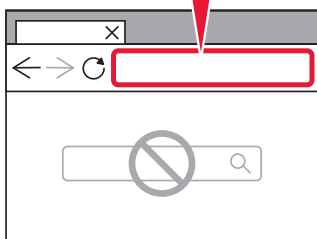
### 4. Підключення до комп'ютера або смартфона



Якщо використовується кілька комп'ютерів або смартфонів, виконайте ці кроки на кожному пристрої.  
Виконуйте ці дії також, щоб додати новий комп'ютер або смартфон чи замінити поточний підключений пристрій.

- 1 Перейдіть прямо на сайт Canon. Потреби в пошуку немає.

<https://ij.start.canon/connect>



- 2 Введіть назву моделі свого принтера й клацніть **Перейти**.
- 3 Дотримуйтеся інструкцій, які з'являтимуться на екрані.

#### Примітка

Якщо не вдається підключити принтер до комп'ютера або смартфона (проблема з мережею), див. **Онлайнний посібник**.

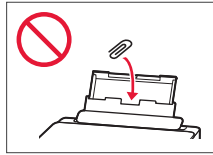
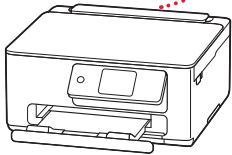
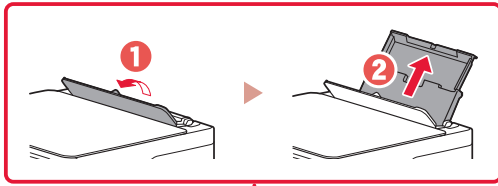
#### Використання компакт-диска з програмою встановлення

1. Двічі клацніть **EasySetup.exe** на екрані, що з'явиться.
2. Якщо з'явиться екран вибору принтера, виберіть **TS7640i**.  
Якщо відобразиться екран встановлення, натисніть **Далі (Next)**.
3. Дотримуйтеся інструкцій, які з'являтимуться на екрані.

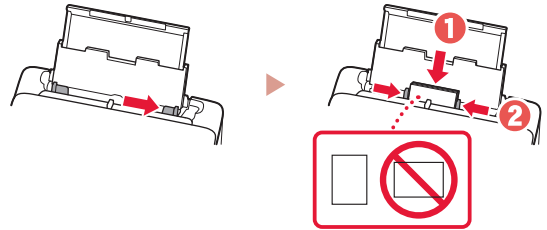
Якщо нічого не з'явиться, запустіть Провідник (Explorer), а потім відкрийте файл **EasySetup.exe** на компакт-диску.

## Завантаження фотопаперу

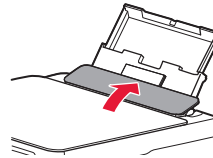
- 1 Відкрийте кришку отвору подавання.
- 2 Витягніть підпору для паперу.



- 2 Посуньте правий напрямник для паперу до правого краю.
- 3 Завантажте кілька аркушів паперу стороною для друку догори й перемістіть бічний напрямник для паперу до краю стопки паперу.

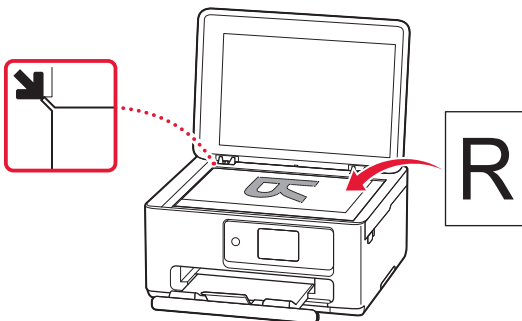


- 4 Закрийте кришку отвору подавання.



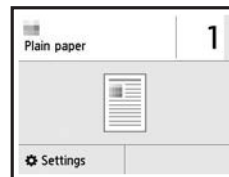
## Копіювання

- 1 Увімкніть принтер.
- 2 Завантажте звичайний папір формату Letter або A4.
- 3 Відкрийте кришку для притиснення документів і розмістіть документ лицевою стороною донизу на скло експонування. Вирівняйте документ відповідно до позначки вирівнювання (↙).



- 4 Закрийте кришку для притиснення документів.

- 5 Торкніться пункту **Копіюв. (Copy)** на екрані ПОЧАТОК.
- 6 Зазначте параметри друку.



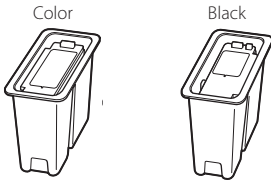
- 7 Натисніть кнопку **Колір (Color)**, щоб зробити кольорову копію. Або натисніть кнопку **Чорний (Black)**, щоб зробити чорно-білу копію.



# Setting Up the Printer

## 1. Box Contents

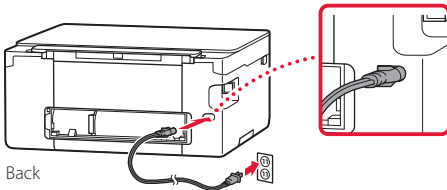
- Ink Cartridges



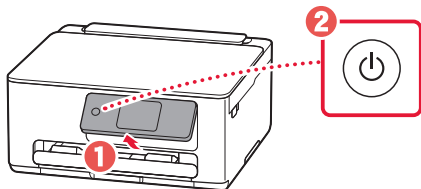
- Power Cord
- Setup CD-ROM
- Safety and Important Information
- Getting Started (this manual)

## 2. Turning on the Printer

- 1 Connect the power cord.

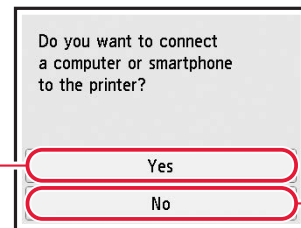
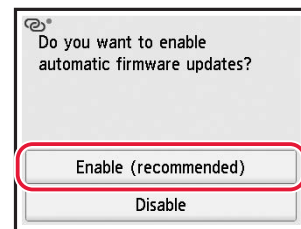


- 2 Open the operation panel and press the **ON** button.



## 3. Follow the Instructions on the Printer's Screen to Complete Setup

Follow the on-screen instructions to install ink and load paper. Continue until you reach the final screen.



## Setting Up the Printer

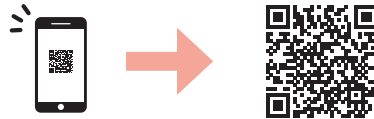
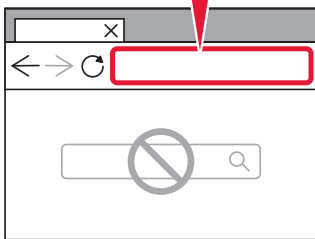
### 4. Connecting to a Computer or Smartphone



If you are using multiple computers/smartphones, perform these steps on each device.  
Also perform these steps to add a new computer/smartphone or replace your current one.

- 1 Access the Canon website directly. No need to search.

<https://ij.start.canon/connect>



- 2 Enter your printer's model name and click **Go**.
- 3 Follow the on-screen instructions.

#### ▶▶▶ Note

Refer to the **Online Manual** if you cannot connect the printer to your computer or smartphone (network trouble).

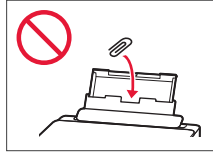
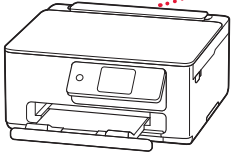
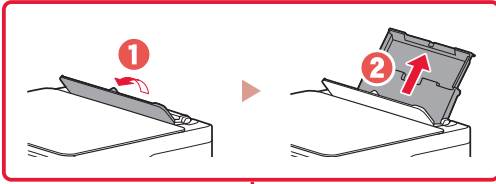
#### Using the Setup CD-ROM

1. Double click **EasySetup.exe** on the screen that appears.
2. If the printer selection screen appears, select **TS7640i**.  
If the installation screen appears, click **Next**.
3. Follow the on-screen instructions.

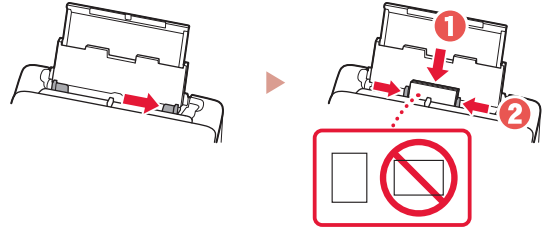
If nothing appears, start Explorer and then run **EasySetup.exe** in the CD-ROM.

# Loading Photo Paper

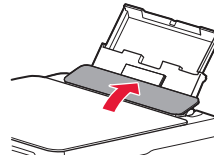
- 1 Open the feed slot cover.
- 2 Extend the paper support.



- 2 Slide the right-hand side paper guide to the far right.
- 3 Load several sheets of paper with the print side facing up and slide the side paper guide against the edge of the paper stack.

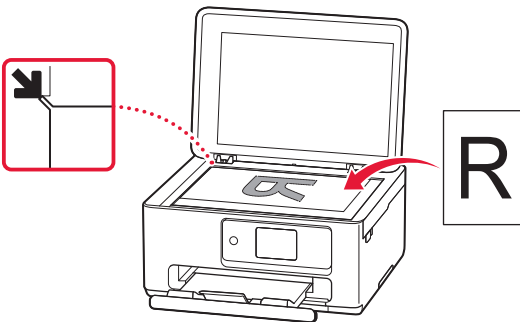


- 4 Close the feed slot cover.



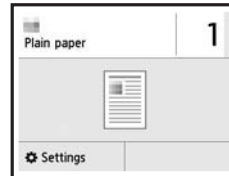
# Copying

- 1 Turn on the printer.
- 2 Load Letter or A4 sized plain paper.
- 3 Open the document cover and place the document face down on the platen. Align the document with the alignment mark (↙).



- 4 Close the document cover.

- 5 Tap **Copy** on the HOME screen.
- 6 Specify print settings.

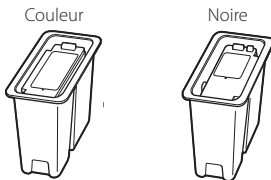


- 7 Press the **Color** button to start color copying. Or, press the **Black** button to start black & white copying.

# Configuration de l'imprimante

## 1. Contenu de la boîte

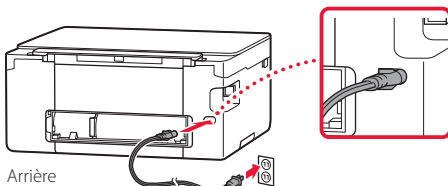
- Cartouches d'encre



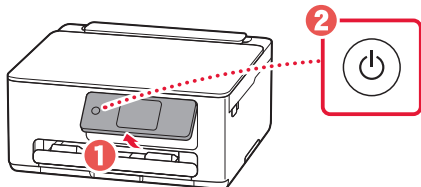
- Cordon d'alimentation
- CD-ROM d'installation
- Sécurité et informations importantes
- Démarrage (ce manuel)

## 2. Mise sous tension de l'imprimante

- 1 Branchez le cordon d'alimentation.

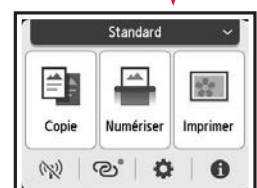
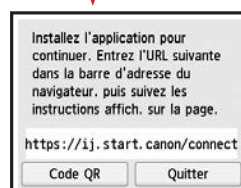
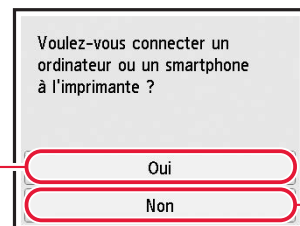
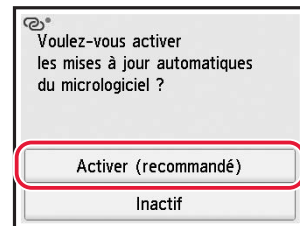
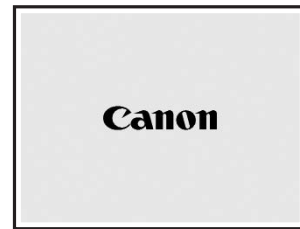


- 2 Ouvrez le panneau de contrôle et appuyez sur le bouton **MARCHE (ON)**.



## 3. Suivez les instructions qui s'affichent sur l'écran de l'imprimante pour terminer la configuration

Suivez les instructions à l'écran pour installer l'encre et charger le papier. Continuez jusqu'à atteindre le dernier écran.



## Configuration de l'imprimante

### 4. Connexion à un ordinateur ou à un smartphone

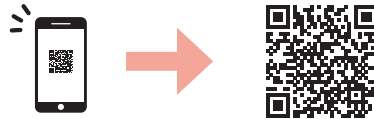
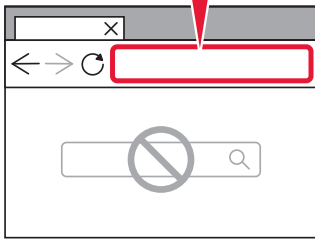


Si vous utilisez plusieurs ordinateurs/smartphones, effectuez ces étapes sur chaque périphérique.

Effectuez également ces étapes pour ajouter un nouvel ordinateur ou un nouveau smartphone, ou pour en remplacer un.

- 1 Accédez au site Web Canon directement. Pas besoin de chercher.

<https://ij.start.canon/connect>



- 2 Entrez le nom de modèle de votre imprimante et cliquez sur **Accéder**.
- 3 Suivez les instructions à l'écran.

#### Remarque

Reportez-vous au **Manuel en ligne** si vous ne pouvez pas connecter l'imprimante à votre ordinateur ou à votre smartphone (problème de réseau).

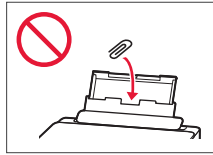
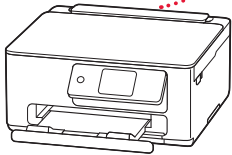
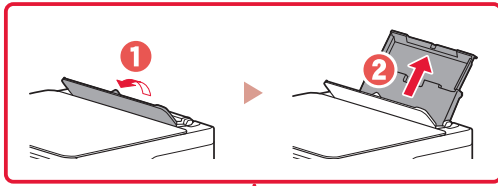
#### Utilisation du CD-ROM d'installation

1. Double-cliquez sur **EasySetup.exe** sur l'écran qui apparaît.
2. Si l'écran de sélection de l'imprimante apparaît, sélectionnez **TS7640i**.  
Si l'écran d'installation apparaît, cliquez sur **Suivant**.
3. Suivez les instructions à l'écran.

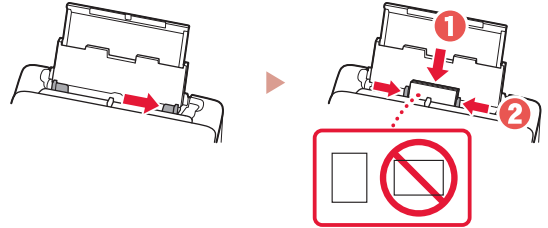
Si rien n'apparaît, lancez l'Explorateur, puis exécutez **EasySetup.exe** sur le CD-ROM.

## Chargement de papier photo

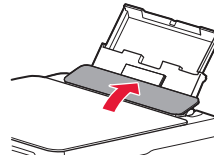
- 1 Ouvrez le couvercle de la fente d'alimentation.
- 2 Déployez le support papier.



- 2 Faites glisser le côté droit du guide papier vers la droite.
- 3 Chargez plusieurs feuilles de papier face à imprimer vers le haut et faites glisser le guide papier latéral contre le bord de la pile de papier.

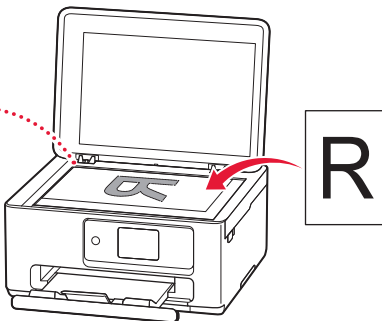
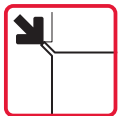


- 4 Fermez le couvercle de la fente d'alimentation.



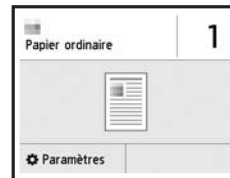
## Copie

- 1 Mettez l'imprimante sous tension.
- 2 Chargez du papier ordinaire au format Lettre ou A4.
- 3 Ouvrez le capot du scanner et placez le document face vers le bas sur la vitre d'exposition. Alignez le document avec le repère d'alignement (↙).



- 4 Fermez le capot du scanner.

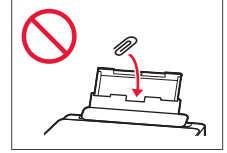
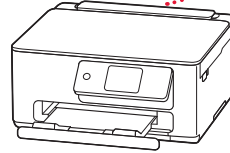
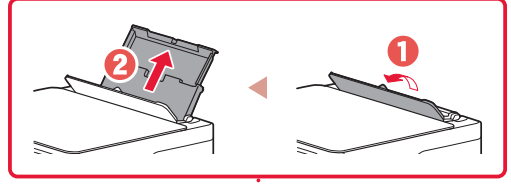
- 5 Touchez **Copie** sur l'écran ACCUEIL.
- 6 Spécifiez les paramètres d'impression.



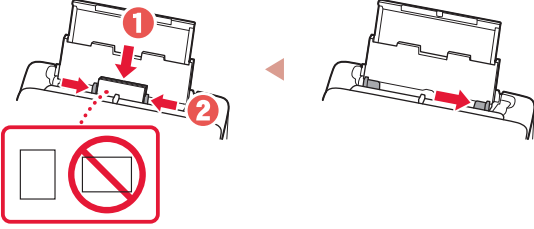
- 7 Appuyez sur le bouton **Couleur (Color)** pour lancer la copie couleur. Vous pouvez également appuyer sur le bouton **Noir (Black)** pour lancer la copie en noir et blanc.

## تحميل ورق الصور الفوتوغرافية

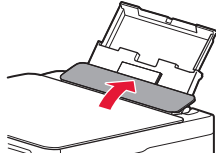
- 1 افتح غطاء فتحة التغذية.
- 2 قم بتمديد دعامة الورق.



- 2 قم بإزاحة موجه الورق الأيمن إلى أقصى اليمين.
- 3 قم بتحميل عدة ورقات مع توجيه جانب الطباعة إلى الأعلى، ثم قم بإزاحة موجه الورق الجانبي باتجاه حافة رزمة الورق.

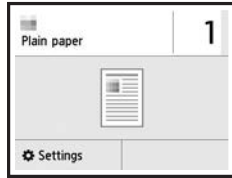


- 4 قم بإغلاق غطاء فتحة التغذية.



## النسخ

- 5 انقر فوق **Copy** في الشاشة الرئيسية.
- 6 حدد إعدادات الطباعة.

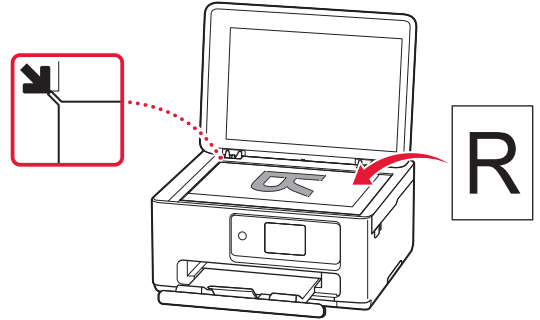


- 7 اضغط على الزر اللون (Color) لبدء النسخ بالألوان. أو اضغط على الزر أسود (Black) لبدء النسخ باللونين الأبيض والأسود.

- 1 قم بتشغيل الطباعة.

- 2 قم بتحميل ورق عادي بحجم Letter أو A4.

- 3 افتح غطاء المستندات وقم بوضع المستند مع توجيهه جانب الطباعة لأسفل على السطح الزجاجي. قم بمحاذاة المستند مع علامة المحاذاة (↘).



- 4 أغلق غطاء المستندات.

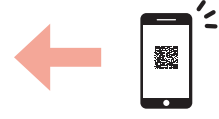
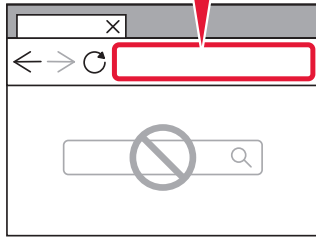
## 4. توصيل جهاز الكمبيوتر أو الهاتف الذكي



إذا كنت تستخدم أجهزة كمبيوتر/هواتف ذكية متعددة، فقم بإجراء هذه الخطوات على كل جهاز. كما يمكنك أيضًا إجراء تلك الخطوات لإضافة جهاز كمبيوتر/هاتف ذكي جديد أو لاستبدال جهازك الحالي.

1 قم بالوصول إلى موقع الويب Canon مباشرة. لا حاجة للبحث.

<https://ij.start.canon/connect>



2 قم بإدخال اسم طراز الطابعة الخاصة بك، ثم انقر فوق **انتقال**.

3 اتبع الإرشادات الواردة على الشاشة.

### ملاحظة

راجع الدليل على الإنترنت إذا تعذر عليك توصيل الطابعة بجهاز الكمبيوتر أو الهاتف الذكي (مشكلة شبكة).

استخدام القرص المضغوط الخاص بالإعداد

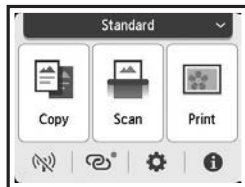
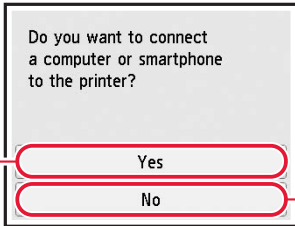
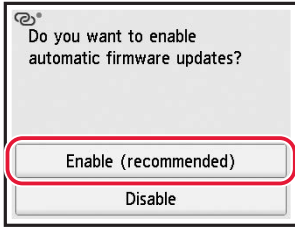
1. انقر نقرًا مزدوجًا فوق **EasySetup.exe** على الشاشة التي تظهر.
2. إذا ظهرت شاشة تحديد الطابعة، فحدد **TS7640i**.
3. إذا ظهرت شاشة التثبيت، فانقر فوق **التالي (Next)**.
3. اتبع الإرشادات الواردة على الشاشة.

إذا لم يظهر شيء، فافتح المستكشف (Explorer) وقم بتشغيل **EasySetup.exe** في القرص المضغوط.



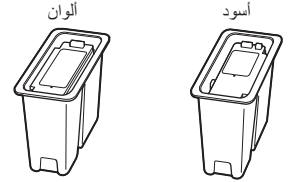
## 3. اتبع الإرشادات الواردة على شاشة الطابعة لإكمال الإعداد

اتبع الإرشادات الواردة على الشاشة لتثبيت الحبر وتحميل الورق. واستمر حتى تصل إلى الشاشة النهائية.



## 1. محتويات العبوة

خرطيش الحبر



● سلك الطاقة

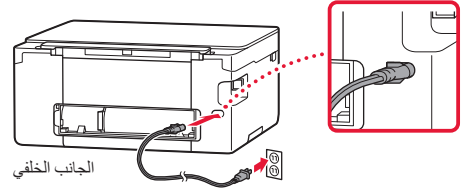
● القرص المضغوط الخاص بالإعداد

● معلومات الأمان والمعلومات الهامة

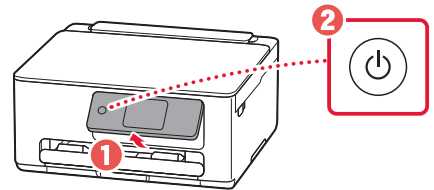
● دليل البدء (هذا الدليل)

## 2. تشغيل الطابعة

1 قم بتوصيل سلك الطاقة.



2 افتح لوحة التشغيل واضغط على الزر تشغيل (ON).





Доступ к документу Онлайн-руководство  
Доступ до документа Онлайновий посібник  
Access Online Manual  
Accès au Manuel en ligne  
الوصول إلى الدليل على الإنترنت

Из вашего браузера

З вашого браузера

From your browser

À partir de votre navigateur

من المتصفح الخاص بك



Часто задаваемые вопросы

Запитання й відповіді

Frequently Asked Questions

Foire aux questions

الأسئلة الشائعة