

Canon

Color
imageCLASS X
LBP1538C II
imageCLASS X
C1538P II

Setup Guide

En

Fr

Es

Pt

1 Important Safety Instructions

Be sure to read these instructions before using the machine.

2 Setup Guide (this document)

3 User's Guide

This section explains all the ways this machine can be used.

Security Information

This section describes the security settings.

for Americas



for Oceania



<https://oip.manual.canon/>

- After you finish reading this guide, store it in a safe place for future reference.
- The information in this guide is subject to change without notice.

Configuring the Initial Settings

En

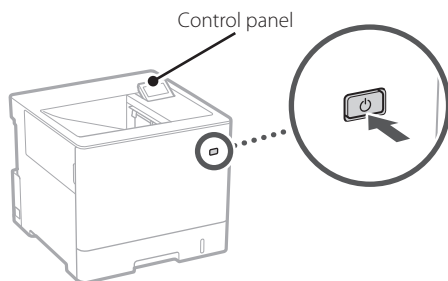
1 Specifying the Basic Settings

When you turn on the machine for the first time, the Setup Guide starts up on the control panel. Perform the initial machine setup by following the on-screen instructions.

Fr

Es

Pt



1. Select the language.
2. Select the time zone.
3. Set the current date/time.

2 Specifying the Security Settings

Set an Administrator password to increase machine security.

* Do not forget your PIN.

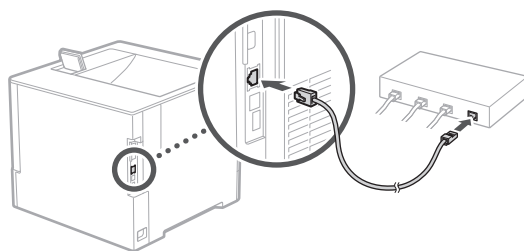
1. Check the message and press **OK**.
2. Select **<Yes>**.
To continue without setting a password, select **<No>** and proceed to "Specifying the Network Settings".
3. Enter a password and select **<Apply>**.
Enter the same password again and select **<Apply>**.
4. Check the message and press **OK**.

3 Specifying the Network Settings

Specify the settings for connecting the machine to a network. Before proceeding, check that the computer and router are correctly connected to the network.

Wired LAN

1. Select **<Wired LAN>**.
2. Connect the LAN cable.

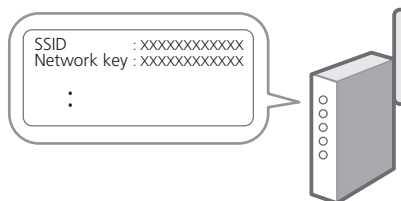


Wait a few minutes while the machine's IP address is automatically set.

Wireless LAN

The example described in this document is for the **<SSID Settings>**. See the User's Guide for information on other configuration procedures.

1. Check the router's **"SSID"*** and **"Network key"**.



*: SSID is the name used to identify the wireless LAN router. This may be listed as the access point name or network name.

2. Select **<Wireless LAN>**.
3. Check the message and press **OK**.
4. Select **<SSID Settings>**.
5. Select **<Select Access Point>**.

6. Select the router with the matching SSID.

If the <Apply settings of IEEE 802.1X Settings to the connection?> message appears, select <Yes> and proceed to step **8** below.

7. Enter the network key you checked above and select <Apply>.

8. Select <Yes>.

Once a connection is established, the home screen appears.

4 Installing the Software/ Drivers

Visit the URL below and download the software and drivers from the Canon website for your country/region.

<https://global.canon/en/support/>

XXXXXXXXX download



Example: LBP1538C II download

This completes the setup of this machine.

Scan the following QR code to view the online manual for how to use the machine.

for Americas



for Oceania



En

Fr

Es

Pt

Memo

Canon

Color
imageCLASS X
LBP1538C II
imageCLASS X
C1538P II

Guide de configuration

- Après avoir lu ce guide, rangez-le dans un endroit sûr pour information.
- Les informations figurant dans ce guide sont sujettes à modifications sans préavis.

En

Fr

Es

Pt

1 Consignes de sécurité importantes

Veillez à lire ces instructions avant d'utiliser l'appareil.

2 Guide de configuration (ce document)

3 Guide de l'utilisateur

Cette section explique toutes les possibilités d'utilisation de cette machine.

Informations concernant la sécurité

Cette section décrit les paramètres de sécurité.

pour les Amériques



pour l'Océanie



<https://oip.manual.canon/>

Configuration des réglages initiaux

En

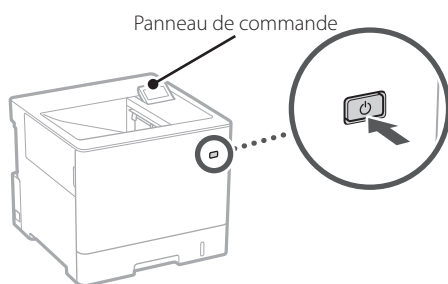
Fr

Es

Pt

1 Réglages de base

Lorsque vous allumez la machine pour la première fois, le guide de configuration s'ouvre sur le panneau de commande. Effectuez la configuration initiale de la machine en suivant les instructions à l'écran.





1. Sélectionnez la langue.
2. Sélectionnez le fuseau horaire.
3. Définissez la date/heure actuelle.

2 Paramètres de sécurité

Définissez un mot de passe administrateur pour renforcer la sécurité de la machine.

* N'oubliez pas votre code PIN.

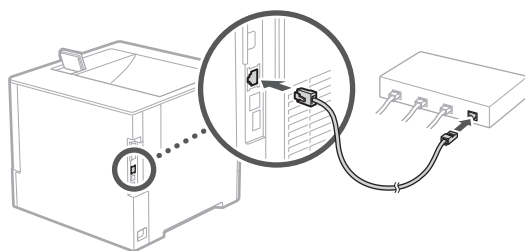
1. Vérifiez le message et appuyez sur .
2. Sélectionnez <Oui>.
Pour continuer sans définir de mot de passe, sélectionnez <Non> et passez à "Réglage des paramètres du réseau".
3. Entrez un mot de passe puis sélectionnez <Appliquer>.
Entrez à nouveau le même mot de passe puis sélectionnez <Appliquer>.
4. Vérifiez le message et appuyez sur .

3 Réglage des paramètres du réseau

Faites les réglages pour la connexion de l'appareil à un réseau. Avant de poursuivre, vérifiez que l'ordinateur et le routeur sont correctement connectés au réseau.

Réseau local câblé

1. Sélectionnez <Réseau local câblé>.
2. Connectez le câble LAN.



Attendez quelques minutes afin que l'adresse IP de la machine soit réglée automatiquement.


Réseau local sans fil

L'exemple décrit dans ce document concerne les <Réglages SSID>. Consultez le guide de l'utilisateur pour obtenir des informations sur les autres procédures de configuration.

1. Vérifiez le "SSID"* et la "Clé de réseau" du routeur.



* : SSID est le nom utilisé pour identifier le routeur LAN sans fil. Il peut s'agir du nom du point d'accès ou du nom du réseau.

2. Sélectionnez <Réseau local sans fil>.
3. Vérifiez le message et appuyez sur .
4. Sélectionnez <Réglages SSID>.
5. Sélectionnez <Sélectionner point d'accès>.

6. Sélectionnez le routeur avec le SSID correspondant.

Si le message <Appliquer réglages de IEEE 802.1X à la connexion ?> apparaît, sélectionnez <Oui> et passez à l'étape **8** ci-dessous.

7. Entrez la clé de réseau que vous avez vérifiée ci-dessus et sélectionnez <Appliquer>.

8. Sélectionnez <Oui>.

Une fois la connexion établie, l'écran d'accueil apparaît.

4 Installation du logiciel et des pilotes

Consultez l'URL ci-dessous et téléchargez le logiciel et les pilotes du site web Canon pour votre pays/région.
<https://global.canon/en/support/>

Télécharger XXXXXXX



Exemple : Télécharger LBP1538C II

Ceci termine la configuration de cette machine.

Scannez le code QR suivant pour consulter le manuel en ligne sur l'utilisation de la machine.

pour les Amériques



pour l'Océanie



En

Fr

Es

Pt

Note

Canon

Color
imageCLASS X
LBP1538C II
imageCLASS X
C1538P II

Guía de configuración

1 Instrucciones importantes de seguridad

Recuerde leer estas instrucciones antes de usar el equipo.

2 Guía de configuración (este documento)

3 Guía do usuário

En esta sección se explican todas las formas en las que se puede utilizar el equipo.

Información de seguridad

En esta sección se describe la configuración de seguridad.

Para Américas



Para Oceanía



<https://oip.manual.canon/>

- Una vez que haya leído esta guía, guárdela en un lugar seguro para poder consultarla en el futuro.
- La información de esta guía puede sufrir cambios sin previo aviso.

En

Fr

Es

Pt

Configuración de las opciones iniciales

En

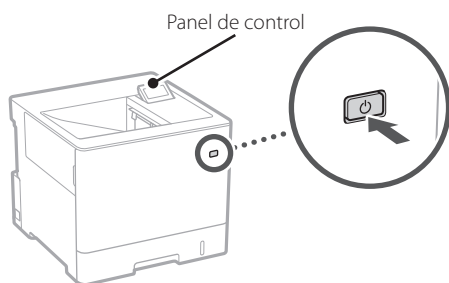
1 Especificar las opciones básicas

Al encender el equipo por primera vez, se abre la Guía de configuración en el panel de control. Realice la configuración inicial de la máquina siguiendo las instrucciones en pantalla.

Fr

Es

Pt



1. Seleccione el idioma.
2. Seleccione el huso horario.
3. Configure la fecha/hora actual.

2 Especificar las opciones de seguridad

Establezca una contraseña de administrador para aumentar la seguridad de la máquina.

* No olvide su PIN.

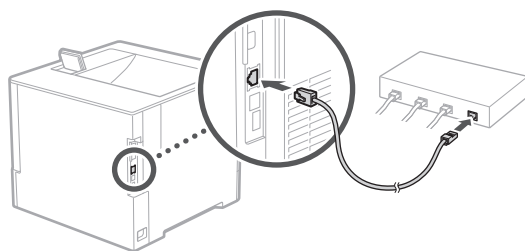
1. Compruebe el mensaje y pulse **OK**.
2. Seleccione <Sí>.
Para continuar sin establecer una contraseña, seleccione <No> y continúe a "Especificar las opciones de red".
3. Introduzca una contraseña y seleccione <Aplicar>.
Introduzca la misma contraseña de nuevo y seleccione <Aplicar>.
4. Compruebe el mensaje y pulse **OK**.

3 Especificar las opciones de red

Especifique las opciones para conectar el equipo a una red. Antes de continuar, compruebe que el ordenador y el router están correctamente conectados a la red.

Red cableada

1. Seleccione <Red cableada>.
2. Conecte el cable LAN.

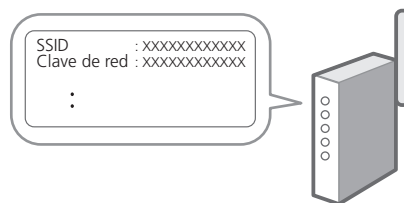


Espera unos minutos mientras la dirección IP de la máquina se configura automáticamente.

Red inalámbrica

El ejemplo descrito en este documento es para las <Opciones de SSID>. Consulte la Guía de usuario para obtener información sobre otros procedimientos de configuración.

1. Compruebe el "SSID"* y la "Clave de red" del router.



*: SSID es el nombre utilizado para identificar el router de LAN inalámbrica. Este podría indicarse como nombre de punto de acceso o nombre de red.

2. Seleccione <Red inalámbrica>.
3. Compruebe el mensaje y pulse **OK**.
4. Seleccione <Opciones de SSID>.
5. Elija <Seleccione punto de acceso>.

6. Seleccione el router con el SSID correspondiente.

Si aparece el mensaje <¿Aplicar Opciones de IEEE 802.1X a la conexión? >, seleccione <Sí> y continúe al paso **8** más abajo.

7. Introduzca la clave de red que ha comprobado anteriormente y seleccione <Aplicar>.

8. Seleccione <Sí>.

Cuando se establezca la conexión, aparecerá la pantalla de inicio.

4 Instalación del software/ controladores

Visite la siguiente URL y descargue el software y los controladores del sitio web de Canon para su país/región.
<https://global.canon/en/support/>

Descarga XXXXXXXX



Ejemplo: Descarga LBP1538C II

Esto completa la configuración del equipo.

Escanee el siguiente código QR para ver el manual en línea y obtener información acerca de cómo utilizar el equipo.

Para Américas



Para Oceanía



En

Fr

Es

Pt

Notas

Canon

Color
imageCLASS X
LBP1538C II
imageCLASS X
C1538P II

Guia de configuração

- Após concluir a leitura deste guia, guarde-o em um local seguro para referência futura.
- As informações contidas neste guia estão sujeitas a alterações sem aviso prévio.

En

Fr

Es

Pt

1 Instruções de segurança importantes

Certifique-se de ler essas instruções antes de usar a máquina.

2 Guia do usuário (este documento)

3 Guia do usuário

Esta seção explica todas as maneiras de se usar esta máquina.

Informações de Segurança

Esta seção descreve as definições de segurança.

para as Américas



para a Oceania



<https://oip.manual.canon/>

Fazendo as configurações iniciais

En

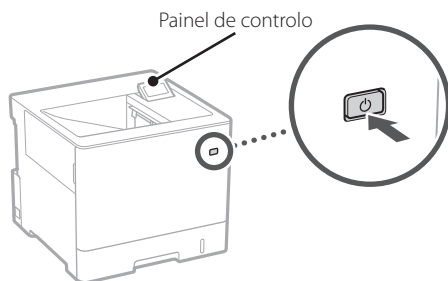
1 Especificando as configurações básicas

Ao ligar a máquina pela primeira vez, o Guia de configuração é iniciado no painel de controle. Execute a configuração inicial da máquina seguindo as instruções na tela.

Fr

Es

Pt



1. Selecione o idioma.
2. Selecione o fuso horário.
3. Selecione a data/hora atuais.

2 Especificando as configurações de segurança

Defina uma senha de Administrador para aumentar a segurança da máquina.

* Não esqueça o seu PIN.

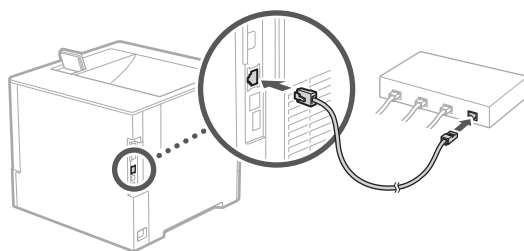
1. Verifique a mensagem e pressione **OK**.
2. Selecione <Sim>.
Para continuar sem definir uma senha, selecione <Não> e continue em "Especificando as configurações de rede".
3. Digite uma senha e selecione <Aplicar>.
Digite a mesma senha e selecione <Aplicar>.
4. Verifique a mensagem e pressione **OK**.

3 Especificando as configurações de rede

Especifique as configurações para conectar a máquina a uma rede. Antes de continuar, verifique se o computador e o roteador estão corretamente conectados à rede.

LAN c/fios

1. Selecione <LAN c/fios>.
2. Conecte o cabo de rede.



Aguarde alguns minutos para a configuração automática do endereço IP da máquina.

LAN sem fios

O exemplo descrito neste documento é para as <Definições SSID>. Consulte o Guia do usuário para informação sobre outros procedimentos de configuração.

1. Verifique o "SSID"* e "Chave de rede" do roteador.



*: SSID é o nome usado para identificar um roteador LAN sem fio. Ele pode aparecer como o nome do ponto de acesso ou o nome da rede.

2. Selecione <LAN sem fios>.
3. Verifique a mensagem e pressione **OK**.
4. Selecione <Definições SSID>.
5. Selecione <Sel. ponto acesso>.

6. Selecione o roteador com o SSID correspondente.

Se a mensagem <Aplicar definições de Def. IEEE 802.1X à ligação?> aparecer, selecione <Sim> e continue na etapa **8** abaixo.

7. Digite a chave de rede que você marcou acima e selecione <Aplicar>.

8. Selecione <Sim>.

Assim que a conexão for estabelecida, a tela inicial é exibida.

4 Instalando o software/ drivers

Visite a URL abaixo e baixe o software e drivers do site da Canon para seu país/região.

<https://global.canon/en/support/>

XXXXXXXXX download



Exemplo: LBP1538C II download

A configuração desta máquina está finalizada.

Escaneie o código QR para acessar o manual online e ver como usar a máquina.

para as Américas



para a Oceania



En

Fr

Es

Pt



CANON U.S.A., INC.

One Canon Park, Melville, NY 11747, U.S.A.
Call Center: 1-800-OK-CANON

CANON MEXICANA, S. DE R.L. DE C.V.

Boulevard Manuel Avila Camacho #138 Piso 17, Col. Lomas de Chapultepec Mexico City, Mexico 11000
Call Center: 01800-710-7168

CANON INC.

30-2, Shimomaruko 3-chome, Ohta-ku, Tokyo 146-8501, Japan

CANON MARKETING JAPAN INC.

16-6, Konan 2-chome, Minato-ku, Tokyo 108-8011, Japan

CANON EUROPA N.V.

Bovenkerkerweg 59, 1185 XB Amstelveen, The Netherlands

CANON SINGAPORE PTE LTD

1 Fusionopolis Place, #14-10, Galaxis, Singapore 138522

CANON AUSTRALIA PTY LTD

Building A, The Park Estate, 5 Talavera Road, Macquarie Park, NSW 2113, Australia

CANON GLOBAL WORLDWIDE SITES

<https://global.canon/>



F T 6 - 3 2 6 2 - 0 0 0