

# Canon MF3010

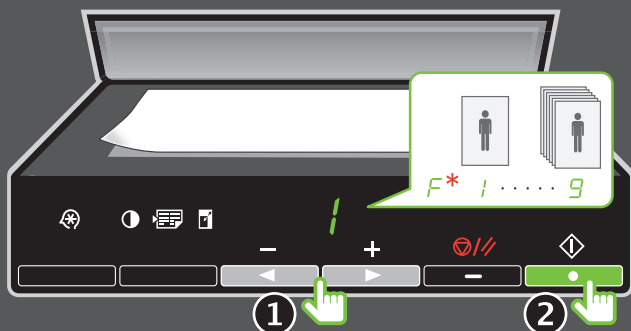
## Quick Reference Guide

Guide de référence rapide  
Guida di riferimento rapido  
Kurzanleitung  
Guía de referencia rápida  
Краткое справочное руководство  
クイックリファレンスガイド

Quick Reference Guide

### Basic Copying Method

Méthode de copie de base    Método de copia básico  
Metodo di copia di base    Основной способ копирования  
Basiskopiermethode    基本的なコピー方法



\*  $F = 1 \sim 29$

### Copy Quantity Registration

Enregistrement de la quantité de copies    Registro de la cantidad de copias  
Registrazione della quantità di copie    Регистрация количества копий  
Registrieren der Kopienanzahl    部数登録

▶▶▶ e-Manual

**Density**  
Densité    Densidad  
Densità    Плотность  
Dichte    濃度調整



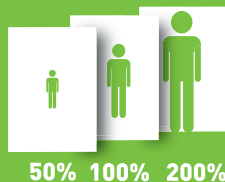
**ID Card Copy**  
Copie de carte d'identité    Cópia de carné  
Copia documento identità    Копирование ID-карточек  
Kopie ID Karte    IDカードコピー



**2 on 1**  
2 sur 1    2 en 1  
2 in 1    2 на 1  
2 auf 1    2 in 1



**Copy Ratio**  
Taux de reproduction    Escala copia  
Rapporto riproduzione    Коэф. копирования  
Kopierfaktor    拡大/縮小



1

### BEFORE YOU START はじめに



### Set the copy quantity first.

Commencez par définir le nombre de copies.

Specificare prima la quantità di copie.

Bestimmen Sie die Kopienanzahl zuerst.

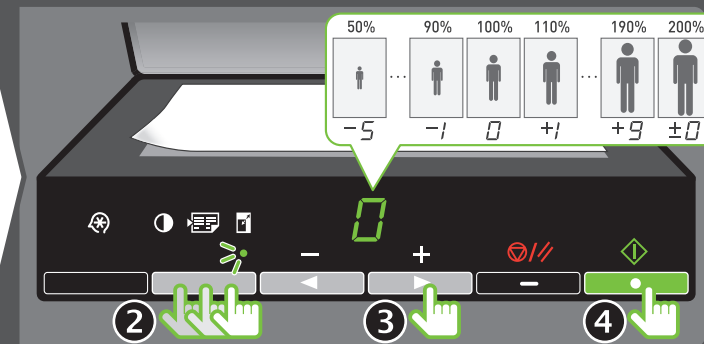
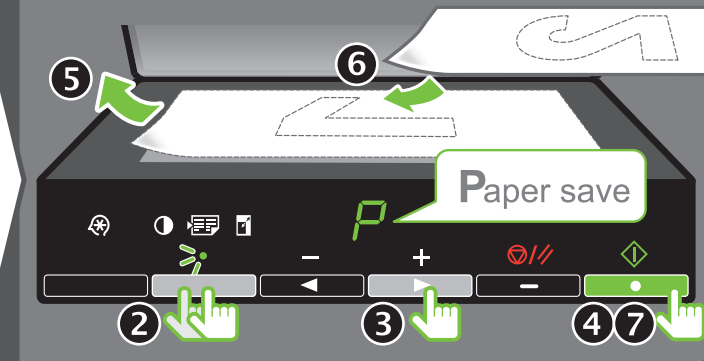
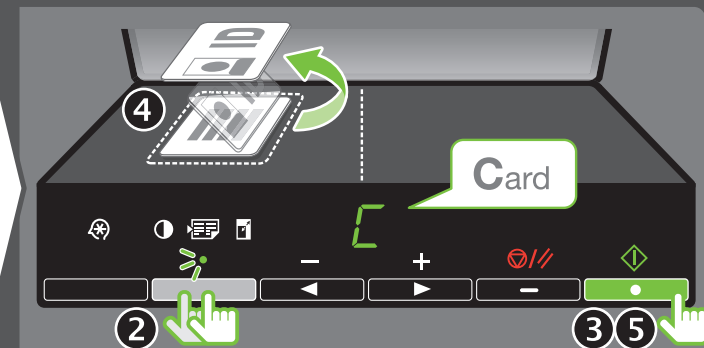
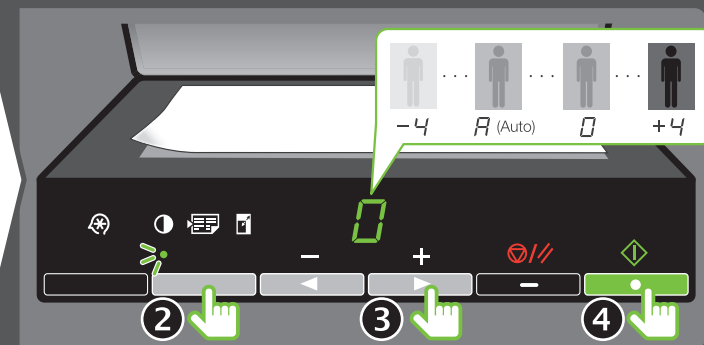
Especifique primero la cantidad de copias.

Сначала установите количество копий.

先に部数を設定

### Stop / Reset

Arrêter / Réinitialiser  
Stop / Reset  
Anhalten / Zurücksetzen  
Detener / Restablecer  
Остановка / сброс  
ストップ/リセット



For details about using machine, see e-Manual.

Pour plus de détails au sujet de l'utilisation de la machine, reportez-vous au manuel électronique (e-Manual).

Per i dettagli relativi all'uso della macchina, consultare l'e-Manual.

Details zur Verwendung des Geräts finden Sie in der e-Anleitung (e-Manual).

Para obtener una información detallada acerca de cómo utilizar la máquina, consulte el e-Manual.

Подробнее об эксплуатации аппарата см. электронное руководство (e-Manual) пользователя.

本製品の詳しい使い方については e-マニュアルをご覧ください。

