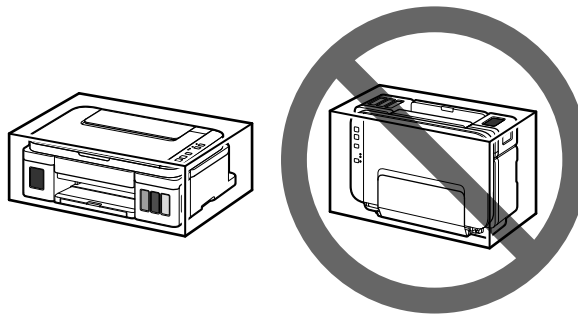


EN

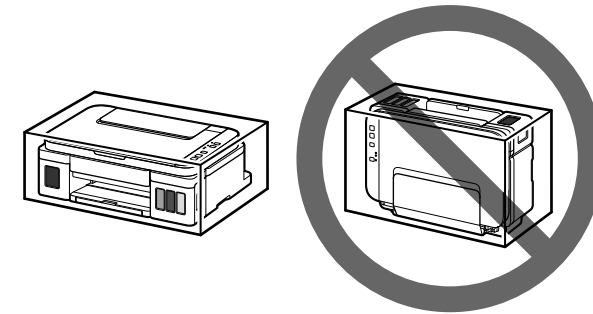


Please ensure the printer remains flat after initial setup and is NOT turned upside down or on its side, as ink in the printer may leak.

The remaining ink level notification function works from initial printing to the time when one of the inks reaches the lower limit line shown on the ink tank. For the remaining ink level notification function to work appropriately, each ink tank must be filled with entire contents of the corresponding color ink bottle bundled with the printer before printing. After the initial filling, if either of the ink tanks is refilled before the remaining ink level reaches the lower limit line, a significant error may occur in the accuracy of the remaining ink level notification function. If you want to refill an ink tank before the remaining ink level reaches the lower limit line, be sure to follow the procedure in the manual.

Note: To check the remaining ink level, visually inspect the remaining ink in the ink tank.

КК



Бастапқы орнатудан кейін принтердің тегіс қойылғанына және асты үстіне қаратылып немесе бір бүйіріне төңкеріліп ҚАЛМАҒАНЫНА көз жеткізіңіз, себебі принтердегі сия ағып кетуі мүмкін.

Қалған сия деңгейін хабарлау функциясы бастапқы басып шығару кезінен бастап сиялардың бірінің деңгейі сия ыдысында көрсетілген төменгі шек сызығына жеткенге дейін жұмыс істейді. Қалған сия деңгейін хабарлау функциясы дұрыс жұмыс істеуі үшін, басып шығармас бұрын әрбір сия ыдысы принтермен бірге берілген тиісті түсті сия құтысының толық мөлшерімен толтырылуы керек. Бастапқы толтырғаннан кейін сия ыдыстарының бірі қалған сия деңгейі төменгі шек сызығына жетпес бұрын қайта толтырылса, қалған сия деңгейін хабарлау функциясының жұмыс нақтылығына қатысты айтарлықтай қате орын алуы мүмкін. Егер сия ыдысын қалған сия деңгейі төменгі шек сызығына жетпес бұрын қайта толтырғыңыз келсе, нұсқаулықтағы процедураны міндетті түрде орындаңыз.

Ескерту: Қалған сия деңгейін тексеру үшін, сия ыдысындағы қалған сияны көзбен шолып шығыңыз.