

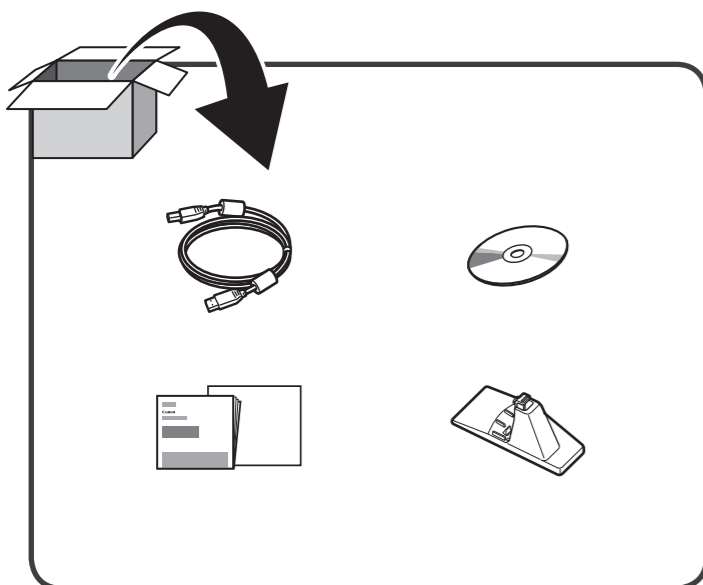
Canon CanoScan LiDE 400

Primele operații

Începeți cu citirea anexei **Informații despre siguranță și alte date importante**.

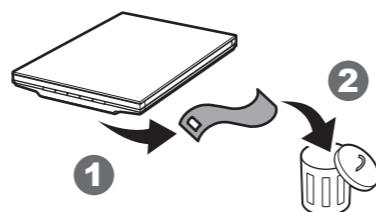
RMC (Regulatory Model Code): K10485

1 Ambalajul conține

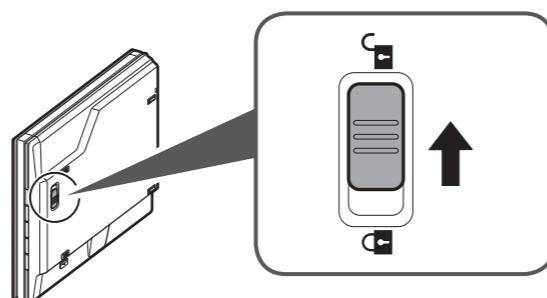


2 Deblocarea

1 **RO** Îndepărtați eticheta de pe dispozitiv.



2



RO Scannerul nu are un buton de pornire/oprire. Scannerul pornește în momentul în care conectați cablul USB la computer.

Nu conectați cablul USB până când nu apare o solicitare în acest sens, în pasul „3 Conectarea la un computer”.

Acest scanner a fost proiectat să producă rezultate optime atunci când este conectat, prin cablul USB livrat, la un port USB compatibil cu standardul USB 3.0 sau superior.

Cablul USB livrat nu se poate conecta la alte dispozitive pentru că este destinat exclusiv scannerului.

3 Conectarea la un computer

RO Aveți la dispoziție două metode: „**A** Instalarea online” și „**B** Instalarea de pe CD-ROM-ul de instalare livrat cu scannerul (numai pe sisteme Windows)”.

A **RO** Instalarea online

1 **RO** Accesați de pe computer site-ul web Canon.

<http://ij.start.canon>

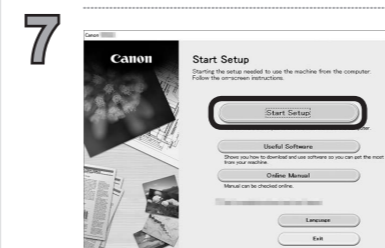
2 **RO** Selectați [Set Up] (Instalare).

3 **RO** Introduceți numele modelului de scanner și faceți clic pe [Go] (Accesare).

4 **RO** Selectați țara sau regiunea.

5 **RO** Faceți clic pe [Download] (Descărcare).
Fișierul de instalare se descarcă pe computer.

6 **RO** Executați fișierul descărcat.



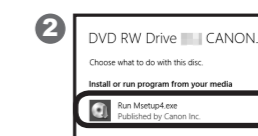
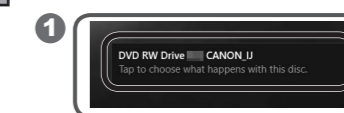
RO După acest pas, urmați instrucțiunile afișate pe ecran.

NOTĂ: instrucțiunile afișate pe ecran nu sunt disponibile în toate limbile.

B **RO** Instalarea de pe CD-ROM-ul de instalare livrat cu scannerul (numai pe sisteme Windows)



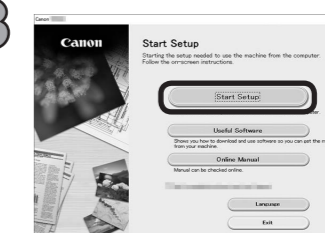
2 Windows 10/Windows 8.1



Windows 7



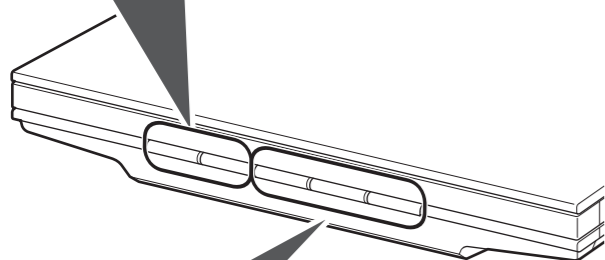
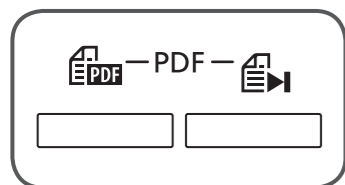
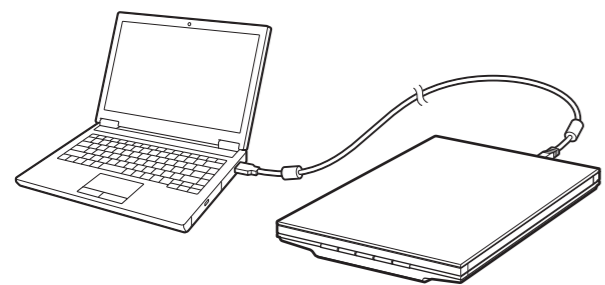
3



RO După acest pas, urmați instrucțiunile afișate pe ecran.

Scanarea cu butoanele de scanner

RO Cele cinci butoane ale acestui scanner se numesc „butoane de scanner”. Pentru a crea documente PDF, a imprima originale, a trimite imagini etc., este suficient să puneți originalele pe geamul de scanare și să apăsați butoanele de scanner.

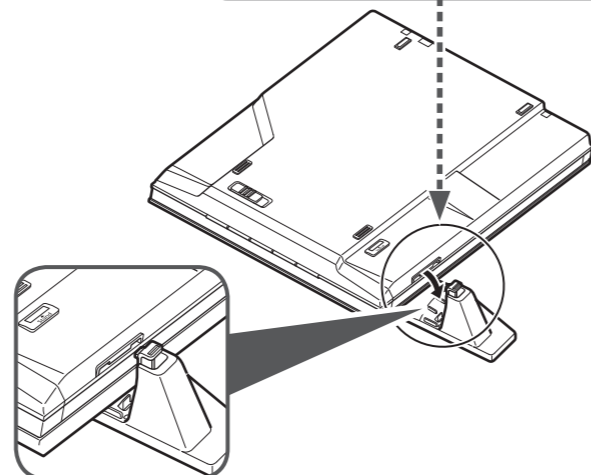


Scanarea în poziție verticală

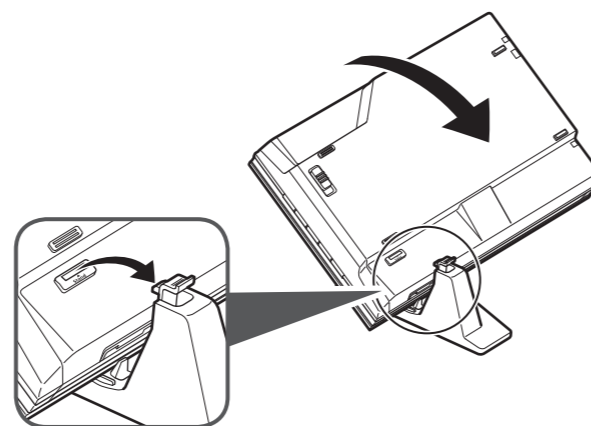
Fixarea suportului

1

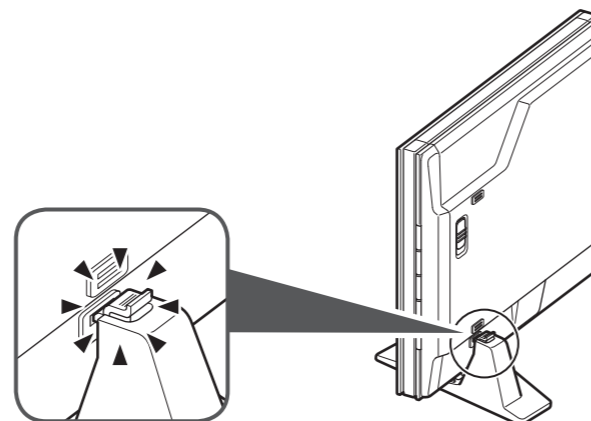
RO Fixați aici suportul.



2



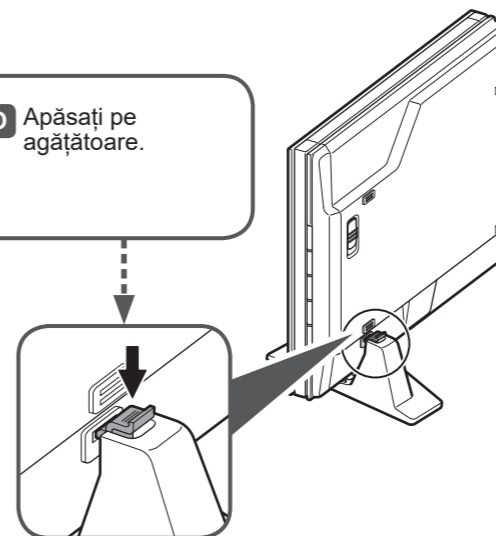
3



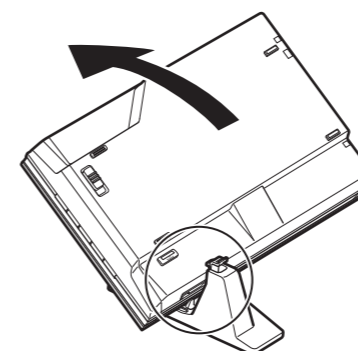
Îndepărtarea suportului

1

RO Apăsați pe agățătoare.



2



3

