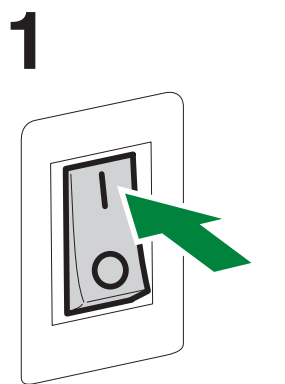
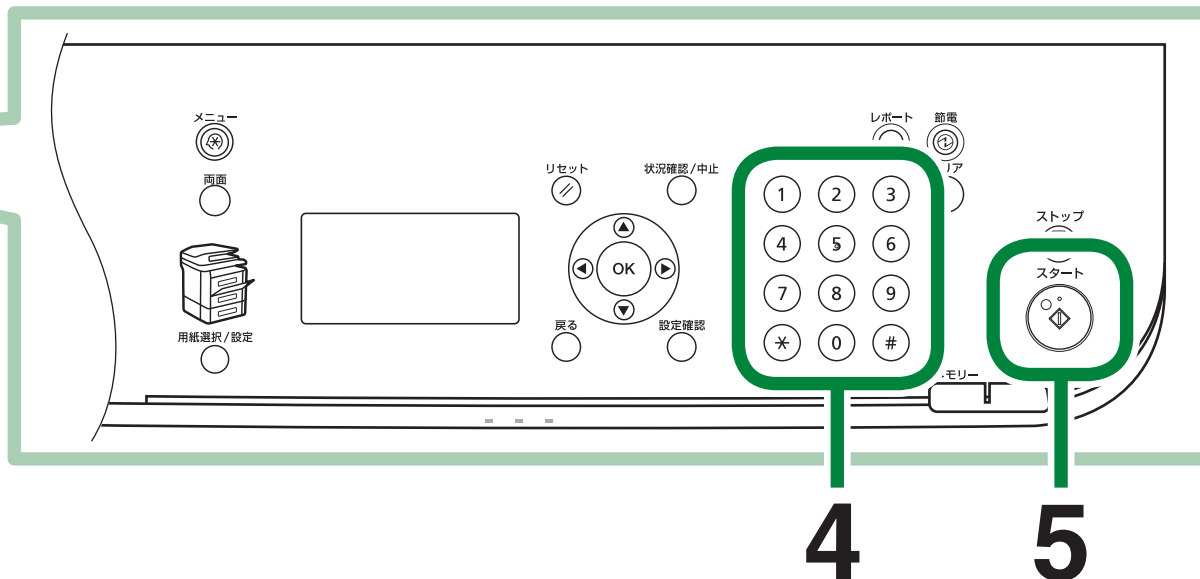
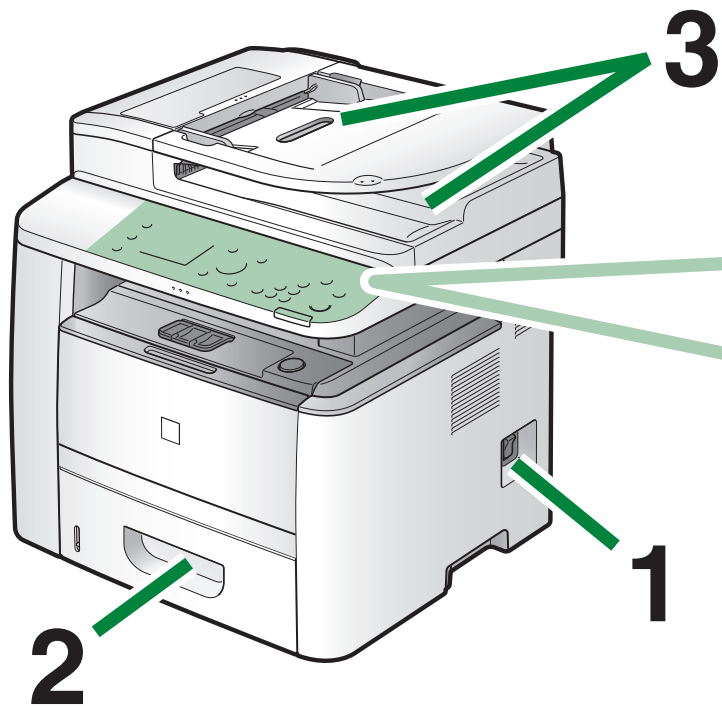
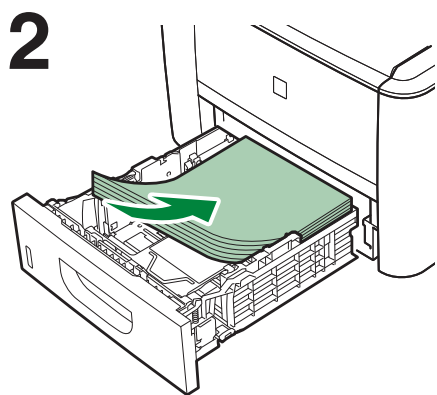


コピーのとりかた

Canon ミニコピー[®] DPC995

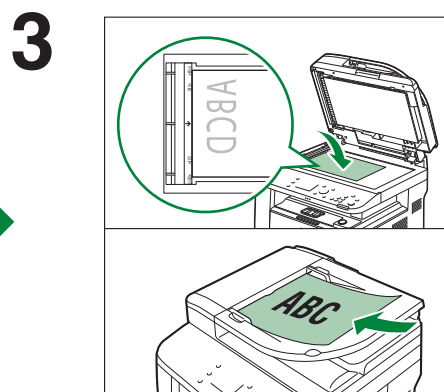


電源を入れます。



コピー用紙をセットします。

(用紙のセット方法について詳しくは、裏面をご覧ください。)



原稿台ガラスまたはフィーダーに原稿をセットします。

原稿台ガラスにセットするときは…

- ・原稿を下向きにセットしてください。
- ・原稿を用紙サイズマークに合わせてください。原稿が用紙サイズに合わないときは、原稿の中心を矢印(→)に合わせてください。

フィーダーにセットするときは…

- ・原稿を上向きにセットしてください。
- ・原稿ガイドを原稿の幅に合わせてください。

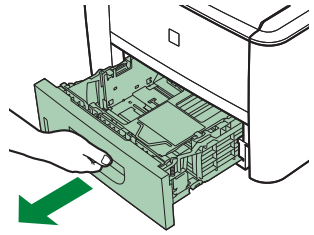
4
テンキーを使って
コピー部数
(1～99)
を入力します。

5
スタート
キーを
押します。

用紙のセット方法

※手差しトレイに用紙をセットする方法については、ご愛用の手引き「第3章 原稿と用紙の取り扱い」を参照してください。

1



給紙カセットを引き出します。

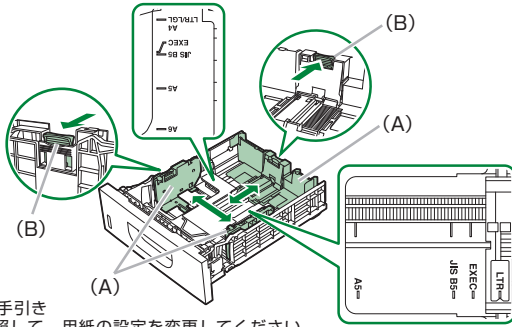


重要

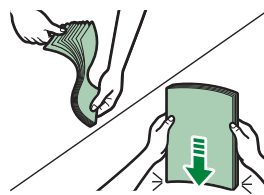
用紙サイズを変更した場合は、ご愛用の手引き「第3章 原稿と用紙の取り扱い」を参照して、用紙の設定を変更してください。

用紙サイズを変更するときは

・用紙ガイド (A) をセットする用紙サイズに合わせます。
用紙ガイドは、レバー (B) をつまんで移動します。



2



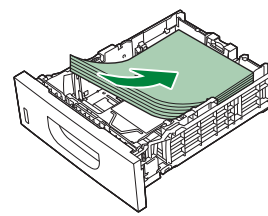
用紙をさばいてから、平らな場所で用紙の端を揃えます。



メモ

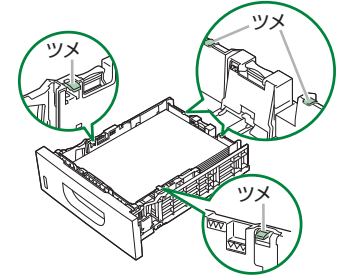
用紙がカールしているときは、必ずカールを直してからセットしてください。しわや紙づまりの原因になります。

3



後端の用紙ガイドに合わせて、用紙をセットします。

4



用紙を下へ押さえて、用紙ガイドのツメの下へ入れます。

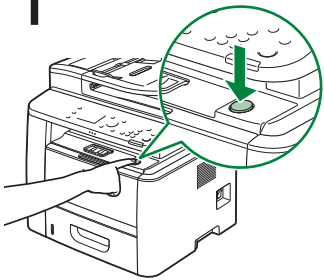


メモ

積載制限マークの線を超えないようにセットしてください。

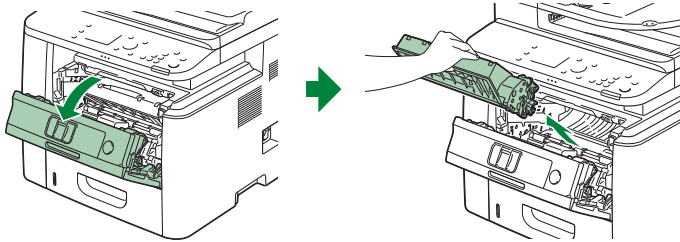
トナーカートリッジの交換方法

1



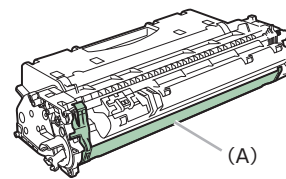
オープンボタンを押しながら、前カバーを開けます。

2



トナーカートリッジを取り出します。

3

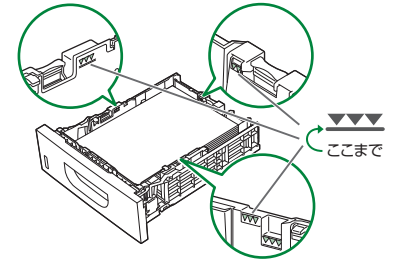


新しいトナーカートリッジを、保護袋から取り出します。保護袋は保管しておいてください。プリンターのメンテナンスなど、トナーカートリッジを取り外したときに必要になります。



重要

ドラム保護シャッター (A) を開かないでください。



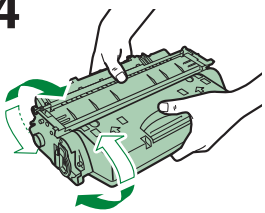
5 給紙カセットをゆっくりと本体に戻します。



注意

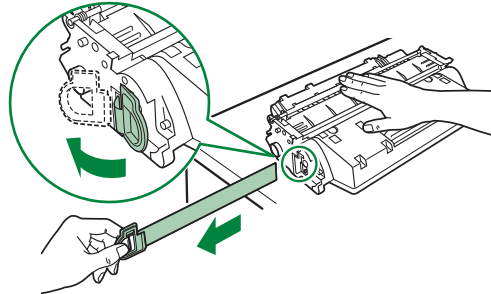
指が挟まれないよう注意してください。

4



トナーカートリッジを図のように5～6回振って、内部のトナーを均一にします。

5



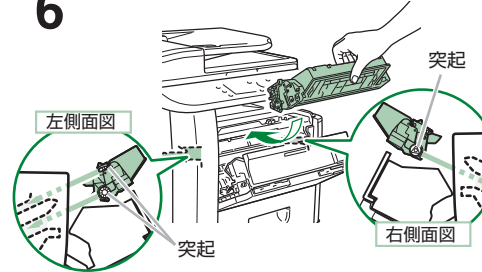
トナーカートリッジを平らなところに置いて、オレンジ色のタブを取り外してから、シーリングテープをゆっくりと完全に引き抜きます。



メモ

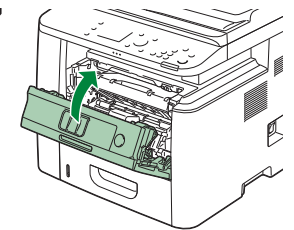
シーリングテープ (約50cm) はまっすぐにゆっくりと引き抜いてください。

6



トナーカートリッジを取り付けます。左右の突起をトナーカートリッジガイドに合わせて、奥に当たるまで確実に押し込みます。

7



前カバーを閉めます。



注意

・指が挟まれないよう注意してください。
・前カバーが閉まらないときは、トナーカートリッジが正しく取り付けられていることを確認してください。無理に開けると故障の原因になります。

