



取扱説明書

設置マニュアル 本体編

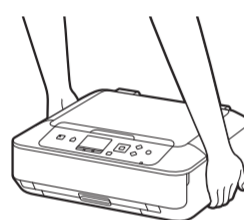
はじめて使うときの準備

設置手順を動画で説明

<http://canon.com/ijsetup>



設置の手順を動画でご覧いただけます。
パソコンやスマートフォンで上記の Web サイトにアクセスしてご覧ください。

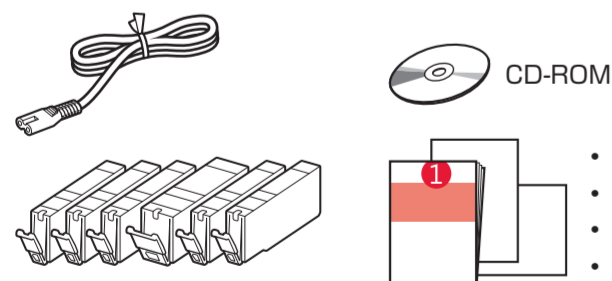


プリンターを持つときは、カセットに手をかけないでください。

初めてプリンターの電源を入れたときや、印刷が開始されたときなど、プリンターが動作中は、排紙トレイが自動で開くことがあります。プリンターの前に物を置かないでください。

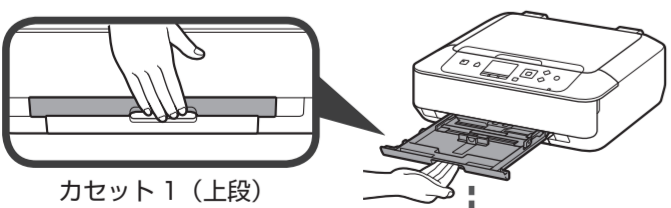
RMC (Regulatory Model Code): K10428

1 付属品を確認する

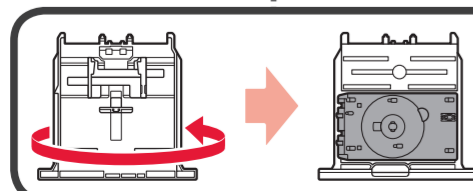


- 安全・重要事項ガイド
- 設置マニュアル 本体編
- 設置マニュアル 接続編
- 基本操作マニュアル

ディスクトレイはカセット 1 (上段) の裏面にあります。



カセット 1 (上段)



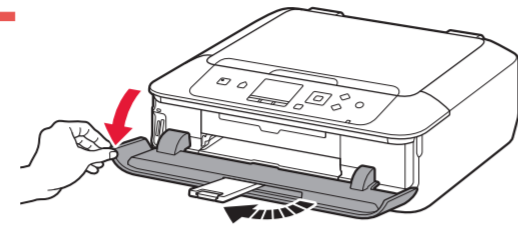
ディスクトレイ

2 保護材を外す 電源を入れる

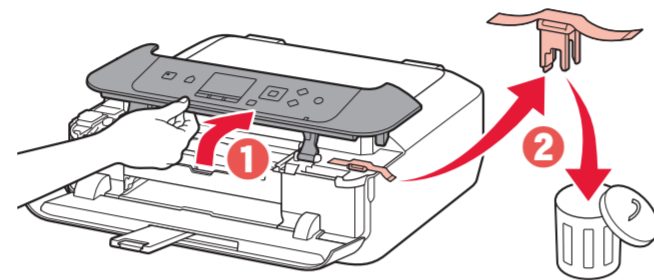


1 外側の保護材 (テープ、フィルムなど) を取り除く

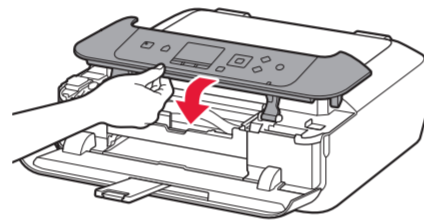
2 排紙トレイを開く



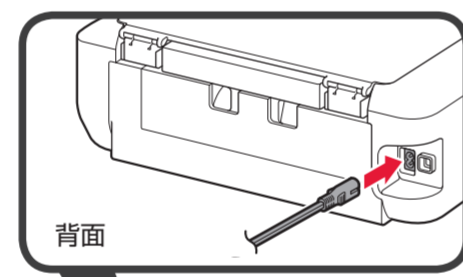
3 ① 操作パネルを開く
② オレンジテープと固定部材を取り除く



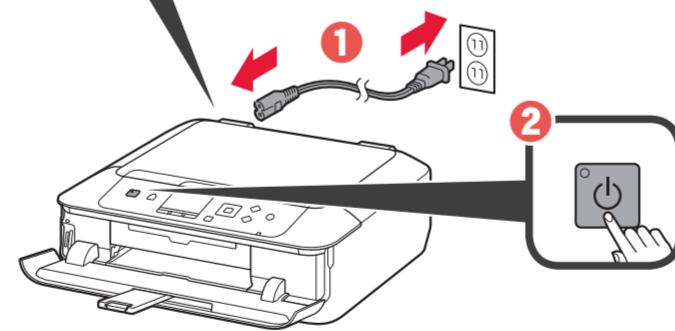
4 操作パネルを閉じる



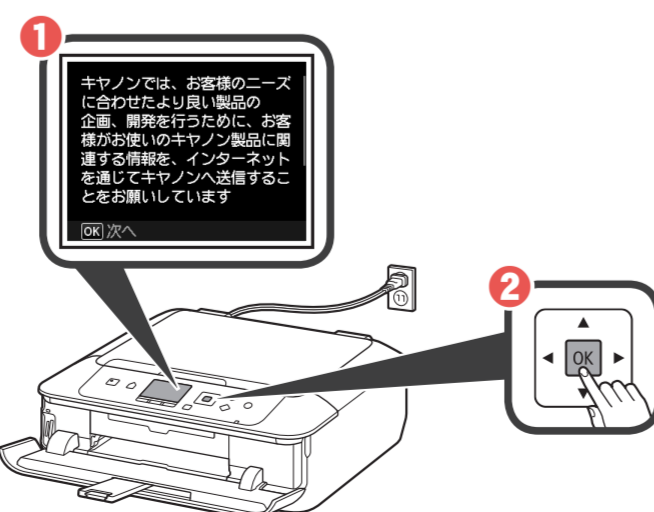
5 ① 電源コードを接続する
② 電源ボタンを押す
Ⓢ USB ケーブルはまだ接続しないでください。



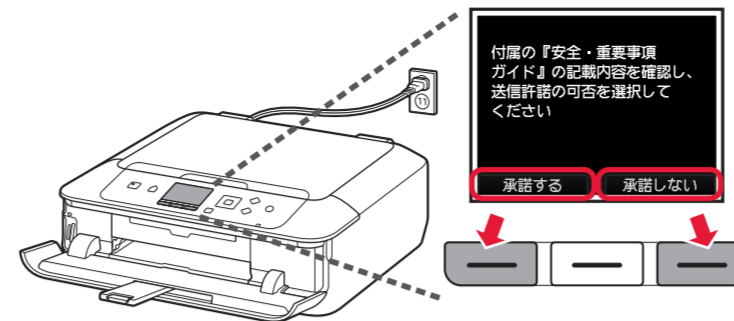
背面



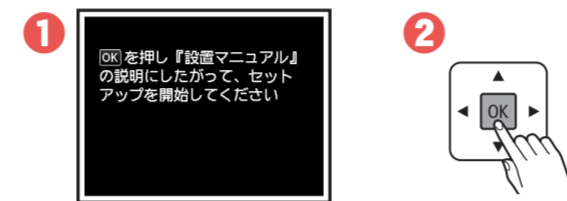
6 ① 図の画面を確認する
② OK ボタンを押す



7 [承諾する] または [承諾しない] をファンクションボタンで選択する

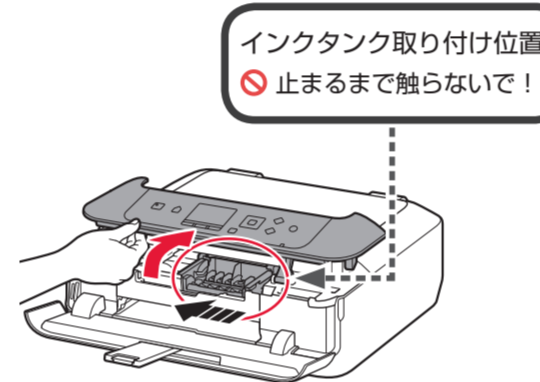


8 ① 図の画面を確認する
② OK ボタンを押す

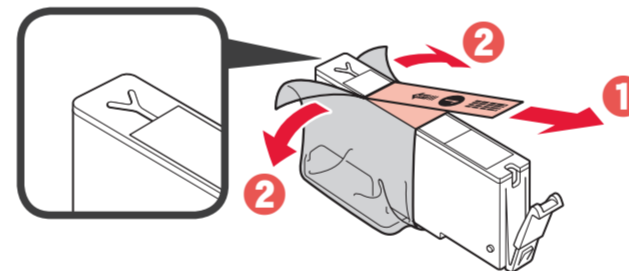


3 インクタンクを取り付ける

1 操作パネルを開く

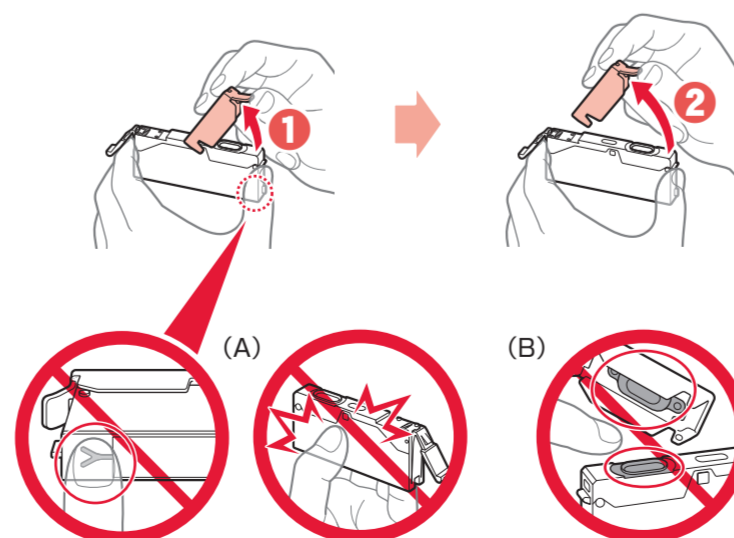


2 フィルムをはがす

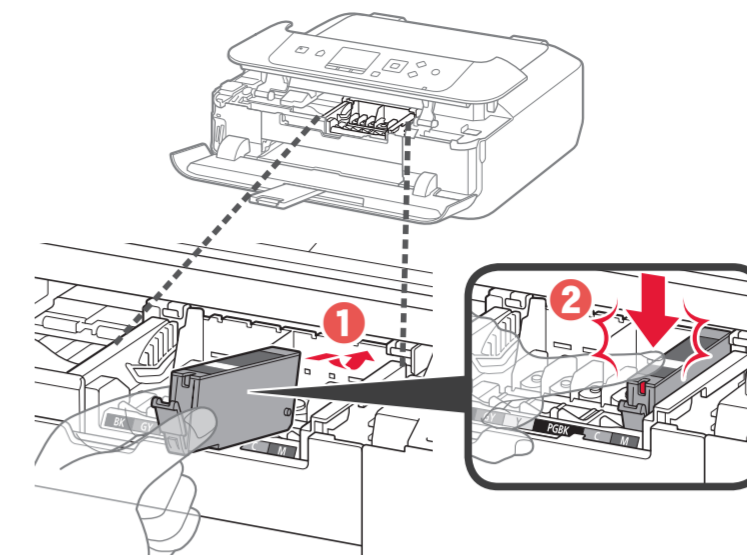


- ・ かならず付属のセットアップ用インクタンクをご使用ください。
- ・ オレンジ色のテープを完全にはがしてください。

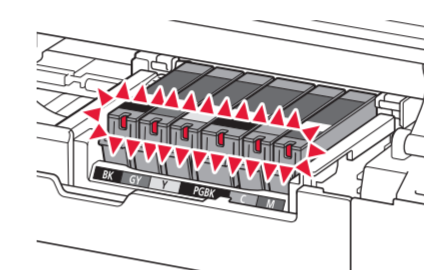
3 オレンジ色のキャップに指をかけてゆっくり取り外す
Ⓢ (A) Y 字の溝をふさいだまま、側面を押さないで!
Ⓢ (B) 触らないで!



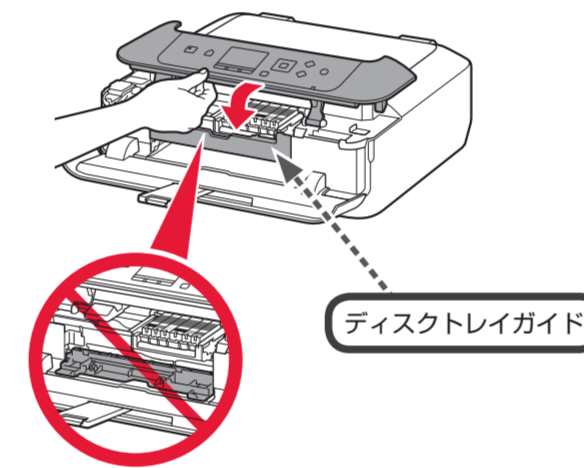
4 インクタンクを差し込み、カチッと音がするまで上から押す
ランプが点灯してから、次のインクタンクを取り付ける



5 すべてのランプが点灯したことを確認する



6 ディスクトレイガイドが閉じていることを確認し、操作パネルを閉じる



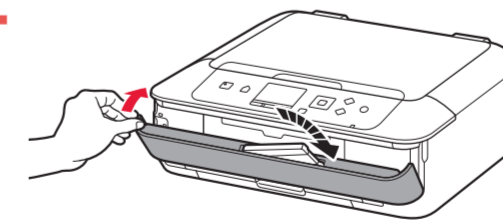
ディスクトレイガイド

画面にエラーメッセージが表示されたときは、インクタンクが正しく取り付けられているか確認してください。

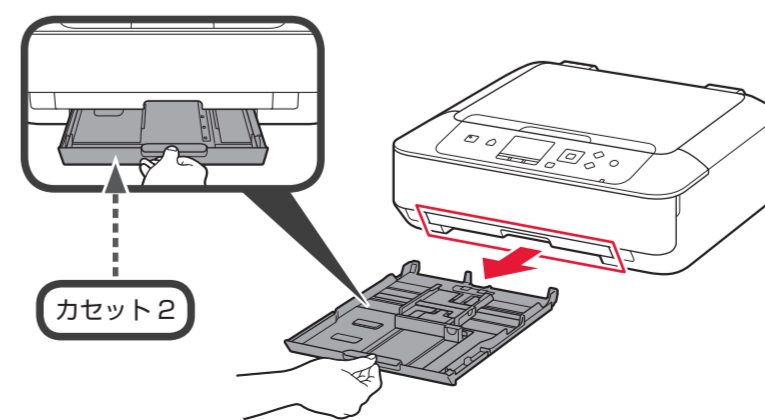
初めてプリンターをご使用になる際には、印刷可能な状態にするためにインクを消費します。

4 用紙をセットする

1 排紙トレイを閉じる

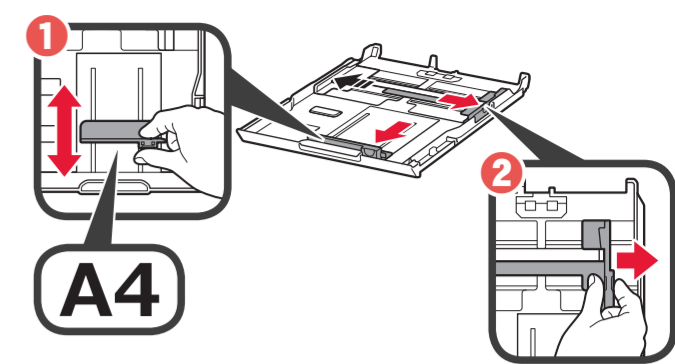


2 カセット 2 (下段) を引き出す



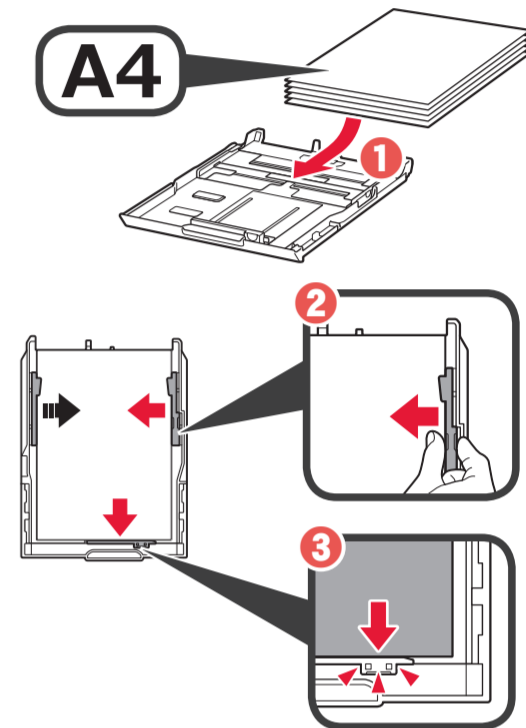
カセット 2

3 ① 手前の用紙ガイドを A4 サイズに合わせる
② 右の用紙ガイドを端に寄せる



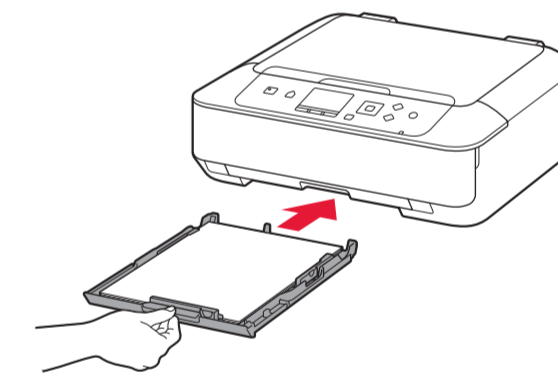
A4

4 ① 印刷したい面を下にして普通紙をセットする
② 右の用紙ガイドを用紙の端に合わせる
③ 用紙を手前のガイドに突き当てる

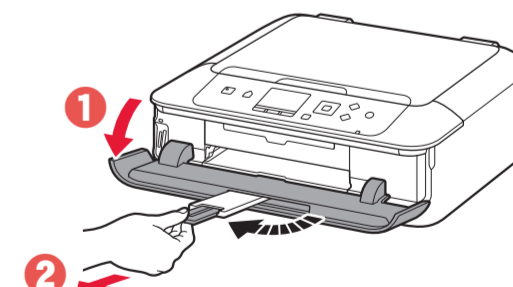


A4

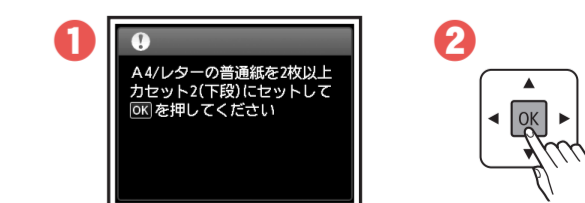
5 カセット 2 を戻す



6 ① 排紙トレイを開く
② 排紙サポートを引き出す



7 ① 図の画面を確認する
② OK ボタンを押す



用紙の扱いについて、詳しくは「基本操作マニュアル」またはオンラインマニュアルを参照してください。

5 プリンターの使用方法を選択する

1 プリンターの使用方法に応じた設定に進む

A

パソコン / スマートフォン / タブレットとプリンターを接続してご使用になる場合

B

他の機器とは接続せずに、プリンターだけでご使用になる場合

3 ① 接続方法を確認する
② OK ボタンを押す

①

②

4 図の画面が表示されたことを確認する

初期調整中です
電源を切らないでください

この間に『設置マニュアル』を参照して、パソコンやスマートフォンなどの設定作業を続けてください。

- ・ 初期調整が終了すると、パターンが印刷されます。
- ・ AirPrint や Google Cloud Print のみをご使用の場合は、「AirPrint/Google Cloud Print のみをご使用の場合」に進んでください。

5 プリンターとの接続の設定と、ソフトウェアのインストールを行います。『設置マニュアル 接続編』に従ってセットアップを続けてください。

2

『設置マニュアル 接続編』へ

B

2 ① [今は接続しない] を ▲▼ ボタンで選択する
② OK ボタンを押す

①

②

3 ① 図の画面を確認する
② OK ボタンを押す

①

②

4 画面が変わったことを確認する

セットアップは終了です。プリンターをご使用できます。

初期調整が終了すると、パターンが印刷されます。

取扱説明書について

『基本操作マニュアル』
プリンターの基本的な使い方や用紙のセット方法、困ったときの対処方法を説明しています。

オンラインマニュアル
プリンターの使い方をより詳しく説明しています。Web サイトにアクセスしてマニュアルに進んでください。

<http://canon.com/ijsetup>

インクタンクについてのご注意

- ・ インクタンクに穴を開けるなどの改造や分解をすると、インクが漏れ、本製品の故障の原因となることがあります。改造・分解はお勧めしません。
 - ・ インクの詰め替えなどによる非純正インクのご使用は、印刷品質の低下やプリントヘッドの故障の原因となることがあります。安全上問題はありませんが、まれに、純正品にないインク成分によるとみられるプリントヘッド部分の発熱・発煙事例*も報告されています。キヤノン純正インクのご使用をお勧めします。(*すべての非純正インクについて上記事例が報告されているものではありません。)
 - ・ 非純正インクタンクまたは非純正インクのご使用に起因する不具合への対応については、保守契約期間内または保証期間内であっても有償となります。
 - ・ 非純正インクタンクまたは非純正インクを使用した製品の修理においては、保守契約の有無や有償修理・無償修理を問わず、追加の特殊点検等のための、特別料金をいただく場合があります。
- ※ インクタンクの交換については、『基本操作マニュアル』(冊子)またはオンラインマニュアル(Web)の「インクタンクを交換する」を参照してください。

接続の種類

無線 LAN 接続
(ケーブルを使わずにネットワークに接続)

無線 LAN ルーターを使用する場合

無線 LAN ルーターを使用しない場合

スマートフォン、タブレットなどから印刷したい場合も、無線 LAN が便利です。

USB 接続
(USB ケーブルで直接機器と接続)

もっともかんたんに接続できます。接続できるパソコンは 1 台だけです。

AirPrint/Google Cloud Print のみをご使用の場合

① 図の画面が表示されるまで待つ

② ストップボタンを押す

③ 以降はプリンターの画面の指示に従って操作する

上の画面が表示されたらセットアップは終了です。

Google Cloud Print をご使用の場合は、アカウントの設定をする必要があります。

