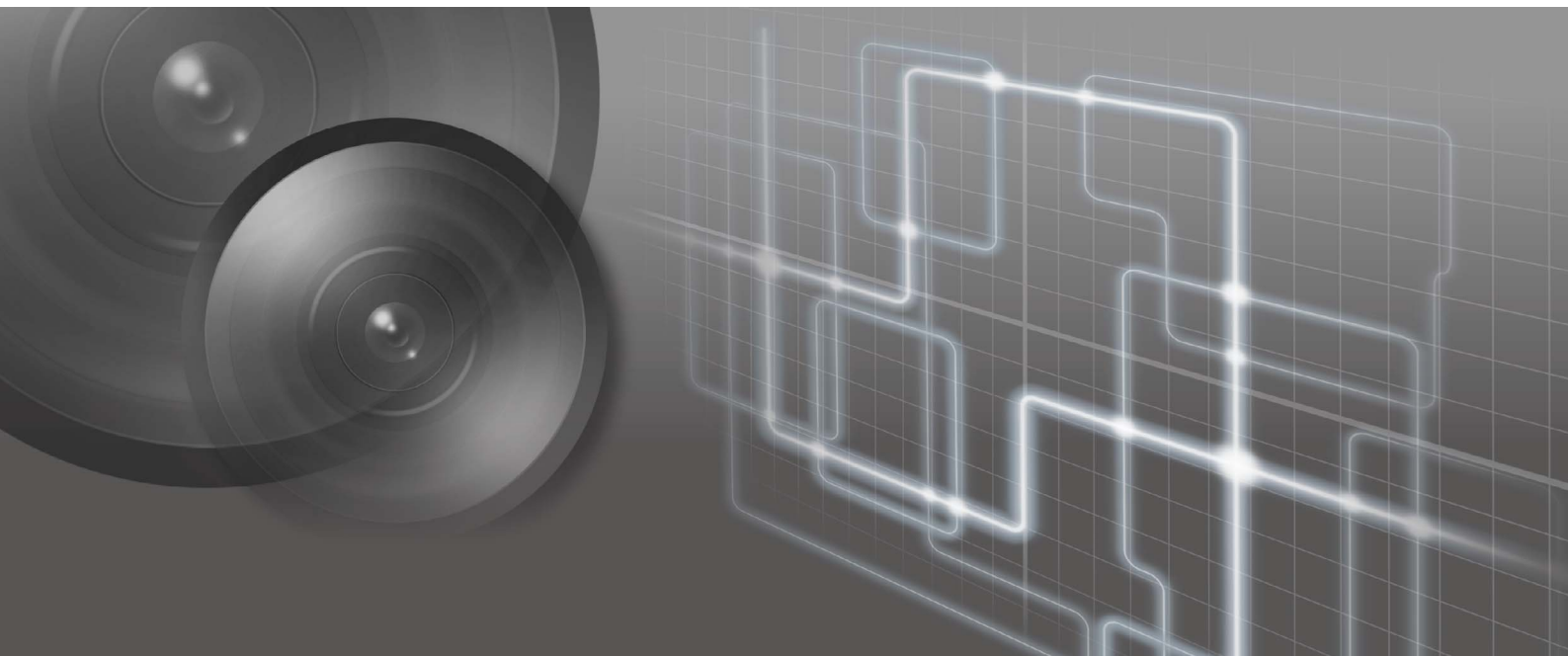


# Canon

## オンスクリーン表示アシストツール 使用説明書



ご使用前に必ずこの『使用説明書』をお読みください。

日本語

# はじめに

この使用説明書は、オンスクリーン表示アシストツールの操作について記載しています。ご使用前によくお読みになり、本ソフトウェアを正しく使用してください。

## オンスクリーン表示アシストツールについて

本ソフトウェアを使用すると、任意の日本語文字列 (全角) を映像上に表示させることができます。  
日付や時刻、カメラ名、半角英数字の任意の文字列を表示させたい場合は、カメラの設定ページで設定できます。

## 商標

- Microsoft、WindowsおよびWindows Serverは、米国Microsoft Corporationの、米国およびその他の国における登録商標または商標です。
- Windowsの正式名称は、Microsoft Windows Operating Systemです。
- その他、本書に記載された商品名、社名などは各社の商標または登録商標です。

## ソフトウェアの使用許諾契約

ソフトウェアの使用許諾契約については、インストーラーとともに提供されるテキストファイルをご確認ください。

## 動作環境

### ■ システム要件

オンスクリーン表示アシストツールの動作環境は次のとおりです。

CPU (推奨)	Intel Core i7-2600 以上
OS	Windows 7 Ultimate/Professional/Enterprise/Home Premium SP1 32/64-bit Windows 8.1/Windows 8.1 Pro/Windows 8.1 Enterprise 32/64-bit* Windows 10 Pro/Windows 10 Enterprise/Windows 10 Education/Windows 10 Home 32/64-bit Windows Server 2008 Standard SP2 32/64-bit Windows Server 2008 R2 Standard SP1 64-bit Windows Server 2012 Standard 64-bit* Windows Server 2012 R2 Standard 64-bit* Windows Server 2016 Standard 64-bit *スタート画面では動作しない
OS言語	ドイツ語/スペイン語/フランス語/イタリア語/ポーランド語/ロシア語/トルコ語/韓国語/ 中国語 (簡体字)/日本語


## ■ 対応カメラ

カメラ	ファームウェアのバージョン
VB-H45/VB-M44/VB-H730F Mk II/VB-S30D Mk II/VB-S31D Mk II/VB-S800D Mk II/VB-S900F Mk II/VB-S805D Mk II/VB-S905F Mk II/VB-S30VE/VB-S800VE/VB-S910F	Ver. 1.0.0以降
VB-H43/VB-H630VE/VB-H630D/VB-H730F	Ver. 1.2.0以降
VB-M42/VB-M620VE/VB-M620D/VB-M720F	Ver. 1.2.0以降
VB-S30D/VB-S31D/VB-S800D/VB-S900F	Ver. 1.3.0以降
VB-S805D/VB-S905F	Ver. 1.3.0以降

国または地域によって販売していない機種もあります。

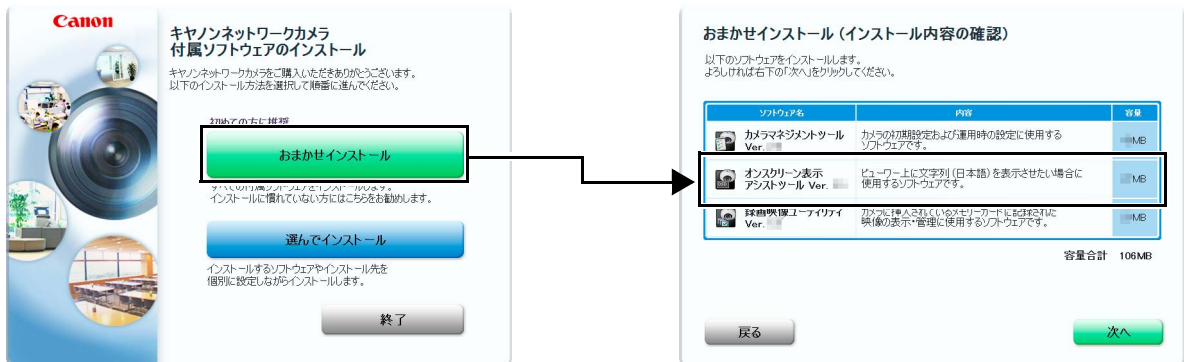
## 使用説明書について

- 本ソフトウェアをお使いいただくうえで、この使用説明書を含めて、カメラに付属する使用説明書をお読みいただく必要があります。
- 本書はPCの画面上に表示して読むことを想定しています。
- 本書に記載されているソフトウェアの画面は、説明のためのサンプルです。実際の画面とは異なることがありますので、ご了承ください。また、説明には主にWindows 8.1の画面を使用しています。
- 注意を示す記号は以下のとおりです。

アイコン	意味
 メモ	操作の参考となることや補足説明が書かれています。お読みになることをお勧めします。

# インストール

本ソフトウェアは、インストーラーからインストールします (インストーラー名 : VBToolsInstall.exe)。インストール方法の詳細は、カメラの『操作ガイド』を参照してください。



インストールが完了したら、デスクトップに本ソフトウェアのアイコンが表示されます。



映像上に表示させる任意の文字列を設定します。

## 1 デスクトップのアイコンをダブルクリックして起動する

## 2 対象のカメラのカメラ情報 (ホスト名またはIPアドレス、管理者ユーザー名、管理者パスワードなど) を入力する

オンスクリーン表示アシストツール

カメラ情報

ホスト名: 192.168.100.1

管理者ユーザー名: admin

管理者パスワード: ●●●●●●●●

ポート番号:  SSL通信を使用する

80 (80, 1024~65535)

オンスクリーン表示の設定

テキスト文字列の読み込み: 実行

テキスト文字列 (半角英数字): 0 (40文字以内)

テキスト文字列 (日本語): 0 (40文字以内)

※「テキスト文字列 (日本語)」を表示するには、「テキスト文字列 (半角英数字)」を空にしてください。

※カメラによって設定できる最大文字数が異なります。

バージョン情報 閉じる 適用

## 3 カメラの設定に合わせて [SSL通信を使用する] を設定する

カメラの設定ページの [セキュリティ] > [SSL/TLS] > [暗号化通信] > [HTTPS 接続ポリシー] で [HTTPS] を指定している場合はオン、[HTTP] を指定している場合はオフにしてください。

### メモ

[ポート番号] はカメラで設定されている HTTP ポート番号または HTTPS ポート番号を指定します。通常はデフォルトのままにします。

## 4 [設定ページ] をクリックする

カメラの設定ページが表示されます。

## 5 [オンスクリーン表示] > [テキスト表示] で、[指定文字列を表示する] を選択する

テキスト表示位置や文字の色など、オンスクリーン表示に関する他の項目も、必要に応じて設定します。設定後、[適用] をクリックします。

オンスクリーン表示

適用 クリア

日付表示

● 日付表示 表示しない

時刻表示

● 時刻表示 表示しない

テキスト表示

● テキスト表示 指定文字列を表示する

● テキスト表示位置 左上

● テキスト文字列 40文字以内 Meeting room 1

共通設定

● 文字の色 白

● 背景の色 黒

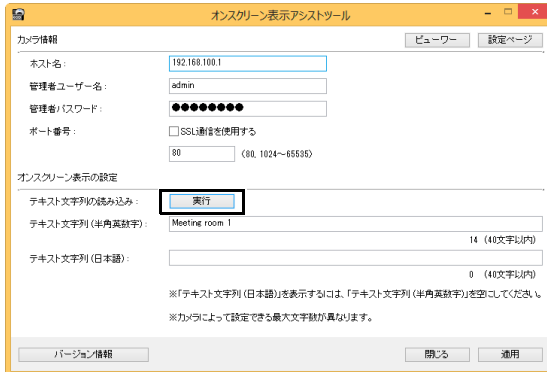
● 文字と背景の濃さ 文字と背景を繰り返す

## メモ

お使いの機種によって表示される画面は異なります。

## 6 [実行] をクリックする

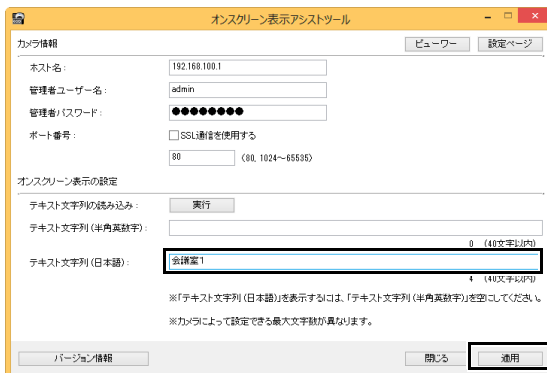
カメラにすでに文字列が設定されている場合は、[テキスト文字列 (半角英数字)] や [テキスト文字列 (日本語)] に設定されている文字列が表示されます。



## 7 [テキスト文字列 (半角英数字)] に文字列が表示されている場合は削除する

[テキスト文字列 (半角英数字)] に文字が残っている場合、[テキスト文字列 (日本語)] に設定した文字列は映像上には表示されません。

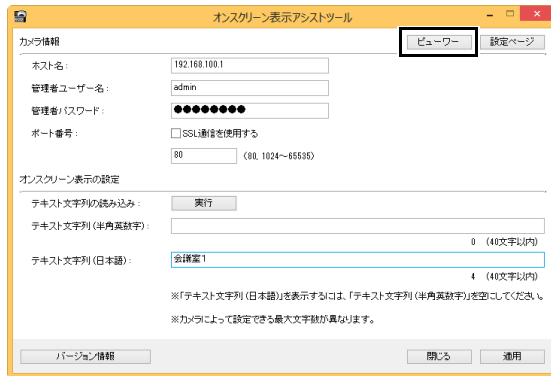
## 8 表示させたい文字列 (40文字以内) を [テキスト文字列 (日本語)] に入力し、[適用] をクリックする



## メモ

- 入力できる最大の文字数は40文字です。ただし、お使いの機種によっては入力できる最大の文字数は12文字になります。
- 文字列を入力すると、入力欄の右下に、現在入力されている文字数が表示されます。
- 映像上にすでに表示されている文字列がある場合は、文字列を変更してよいかどうかを確認するメッセージが表示されます。

## 9 [ビューワー] をクリックする



ビューワーが起動します。設定した文字列が表示されていることを確認してください。



### メモ

- 本ソフトウェアを使って設定した日本語文字列は、カメラの設定ページの [オンスクリーン表示] > [テキスト文字列] には表示されません。
- 本ソフトウェアを使って文字列を設定すると、カメラの設定ページの [オンスクリーン表示] > [テキスト文字列] は空欄になります。
- 本ソフトウェアが対応していない文字は「□」と表示されます。
- 日付または時刻を表示させている場合は、設定した文字列と重ならない位置に自動的に配置されます。日付、時刻、および文字列を表示させる位置を変更したい場合は、本ソフトウェアでの設定後に、カメラの設定ページで設定してください。
- 日付または時刻を表示させている場合は、日付、時刻および設定した文字列を同じ行に並べると、文字列が途切れる場合があります。文字列が重なった場合、表示位置を右上または右下に設定したものが優先して表示されます。
- 映像サイズや設定した文字列の文字数、表示位置によっては、すべての文字列が表示されないことがあります。映像サイズやオンスクリーン表示の設定変更を行った場合は、表示内容を確認してください。
- 一度設定した文字列を削除したい場合は、上記手順8で [テキスト文字列 (半角英数字)] および [テキスト文字列 (日本語)] を空欄にし、[適用] をクリックしてください。
- 上記手順8で、[テキスト文字列 (半角英数字)] に文字列が残った状態で [適用] をクリックすると、その文字列が映像上に表示されます。[テキスト文字列 (半角英数字)] に入力できる最大の文字数は40文字です。ただし、お使いの機種によっては入力できる最大の文字数は15文字になります。

本書の内容について、将来予告なしに変更することがあります。