



QT62367V01

Canon

メンテナンスカートリッジ MC50 交換手順書

メンテナンスカートリッジの交換方法

メンテナンスカートリッジの交換をお知らせするメッセージが表示されたら、メッセージに従ってメンテナンスカートリッジの交換を行ってください。

1 同梱品を確認する

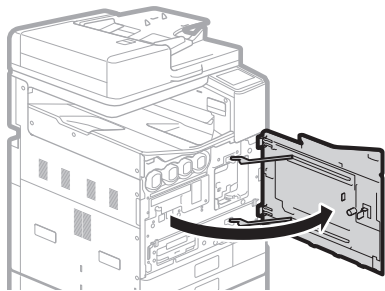


- ・メンテナンスカートリッジの交換を始める前に、収納袋を取り出してください。

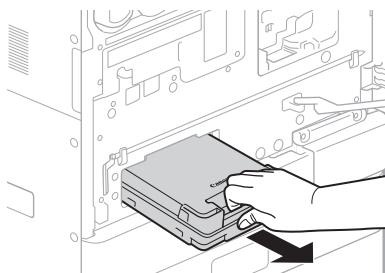
2 メンテナンスカートリッジの交換をお知らせするメッセージが表示されたら [解除] を選ぶ

- ・メッセージが表示されていないときに交換する場合は、以下の操作を行ってください。
[メニュー] ▶ [調整/メンテナンス] ▶ [メンテナンス] ▶ [メンテナンスカートリッジの交換]

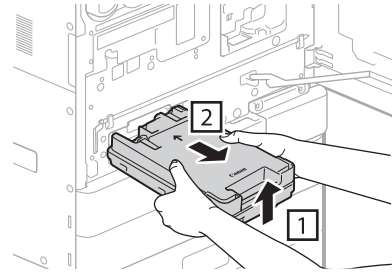
3 本体前カバーを開ける



4 メンテナンスカートリッジをいったん止まるまで引き出す



5 メンテナンスカートリッジの左右を両手で持ち、軽く持ち上げて取り出す

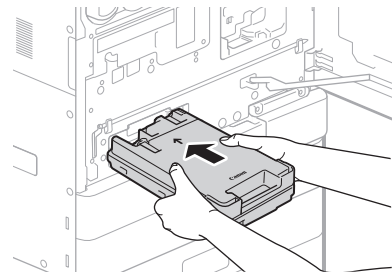


使用済みのメンテナンスカートリッジは重くなっています。必ず、しっかり持って水平に保ちながら取り出してください。インクを含んだメンテナンスカートリッジを落としたり傾けたまま放置すると、インクが漏れて周辺が汚れる場合があります。

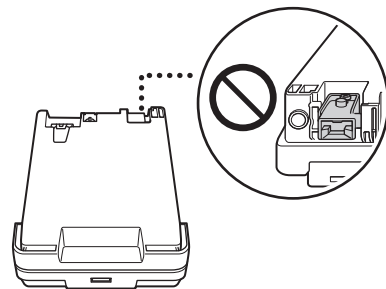
6 使用済みのメンテナンスカートリッジを水平に保ったまま、付属の収納袋に入れる

- ・収納袋の口をしっかり閉じて、インクがこぼれないようにしてください。

7 新しいメンテナンスカートリッジを挿入し、カチッと音がするまで押し込む



差し込み口には、絶対に触れないでください。メンテナンスカートリッジの故障の原因になります。



8 本体前カバーを閉める

- ・[処理中です] のメッセージが消えたら、メンテナンスカートリッジの交換は完了です。

使用済みメンテナンスカートリッジ回収のお願い

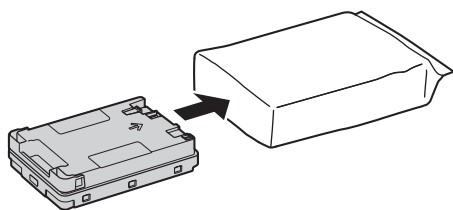
キヤノンでは、地球環境保全と資源の有効活用を目的として、使用済みのメンテナンスカートリッジを回収しています。この回収活動は、お客様のご協力によって成り立っております。

つきましては「キヤノンによる環境保全と資源の有効活用」の取り組みの主旨にご賛同いただき、回収にご協力いただける場合には、使用済みのメンテナンスカートリッジを以下の方法でご返却くださいますようお願い致します。

使用済みメンテナンスカートリッジの返却方法

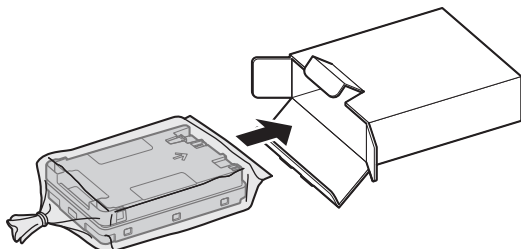
1 使用済みのメンテナンスカートリッジを水平に保ったまま、付属の収納袋に入れる

- ・ 収納袋の口をしっかりと閉じて、インクがこぼれないようにしてください。

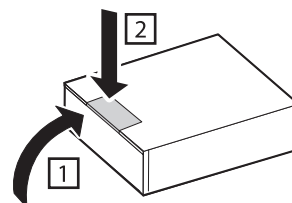


- ・ メンテナンスカートリッジは傾けないでください。容器内のインクがこぼれることがあります。
- ・ メンテナンスカートリッジの差し込み口には触れないでください。

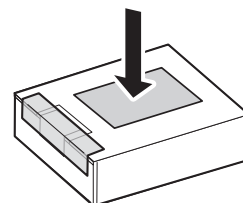
2 新しいメンテナンスカートリッジが入っていた箱に、使用済みのメンテナンスカートリッジを入れる



3 ① 箱のふたを閉じ、② 固定する



4 箱のふたをテープで留め、同封の着払い伝票を箱の上面に貼り付ける



5 返却する

- ・ キヤノンリサイクルオペレーションセンター宛にご返却ください。（着払い伝票の宛先欄はすでに記入されています。）