

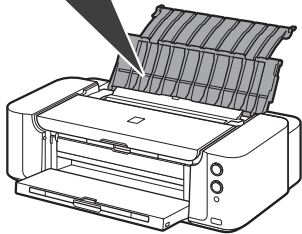
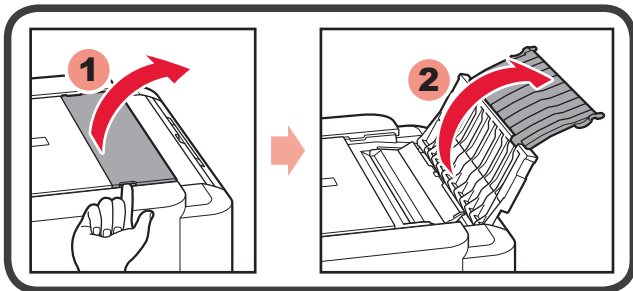
パソコン以外から印刷するお客様へ

『かんたんスタートガイド』の③までの操作を終えてからお読みください。
『かんたんスタートガイド』の④の操作を終えた場合は本書の操作は不要です。

プリントヘッドの位置を調整しよう

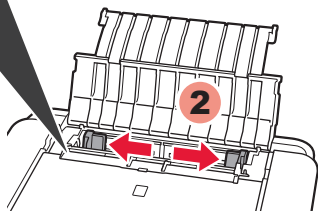
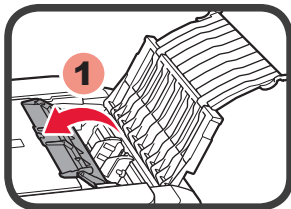
よりよい印刷結果を得るためにならぬプリントヘッドの調整を行ってください。

1



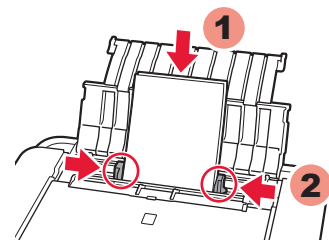
1 用紙サポートを開く

2



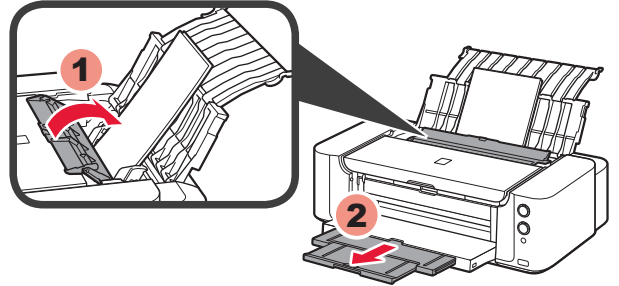
2 給紙口カバーを開いて、用紙ガイドを端まで動かす

3



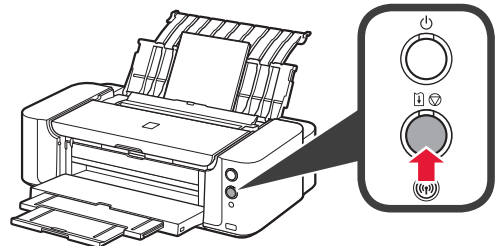
3 A4サイズの普通紙を2枚セットする
左右の用紙ガイドを用紙の両端に合わせる

4

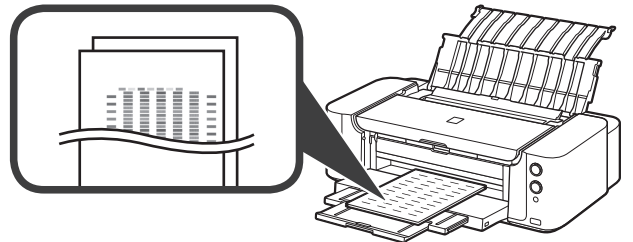


4 給紙口カバーを閉じて、補助トレイを引き伸ばす
給紙口カバーを閉じておかないと印刷時にエラーになります。

5



5 リセットボタンを押す



2枚目のパターンが印刷されたら、プリントヘッド位置調整は完了です。

1枚目のパターンは、一部がかすれて印刷されます。

※パターンの印刷が開始されるまでに時間がかかる場合があります。

3分以上待っても印刷が開始されない場合は、リセットボタンを押し続け、電源ランプが白色に4回点滅したときに離してください。

エラーランプ（オレンジ色）が点滅したときは、『PIXUS 早わかり』の「困ったときには」を参照してください。

無線 LAN に接続する場合は、引き続き裏面をお読みください。

有線 LAN に接続する場合は、パソコンから設定できます。その場合は、『かんたんスタートガイド』の④をお読みください。

