



Canon


K10376

Setting Up the FAX

To use the fax features of the machine, you can enter the fax settings through the **Easy setup**.

Using Easy setup

Press the **MENU**  button, then select in the order of  > **Device settings** > **FAX settings** > **Start Easy setup** or **Easy setup** > **OK** button or **Start setup**.

Use the  button to select the item, then press the **OK** button.

Easy setup starts up.

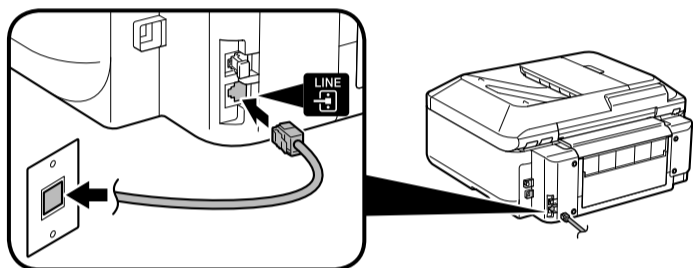
Follow the on-screen instruction to complete the settings in accordance with the operating environment.

Complementary Information about Fax Setting Using Easy setup

Connect to a Telephone Jack

Connect the machine to a telephone jack with the supplied telephone line cable.

The connector is labeled  on the back of the machine.

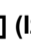



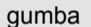
- A basic connection method is shown in this figure.
- Users in Europe: If you prepare your own telephone line cable, be sure it is a 6-wire telephone line cable.

Podešavanje faksa

Kako biste koristili značajke faksa uređaja, postavke faksa možete unijeti koristeći **<Easy setup>** (**Jednostavno postavljanje**).

Korištenje opcije <Easy setup> (Jednostavno postavljanje)

Pritisnite **[MENU]** (**Izbornik**) , a zatim odaberite  > **<Device settings>** (**Postavke uređaja**) > **<Fax settings>** (**Postavke faksa**) > **<Start Easy setup>** (**Pokreni jednostavno postavljanje**) ili **<Easy setup>** (**Jednostavno postavljanje**) > **[OK]** (**U redu**) ili **<Start setup>** (**Pokreni postavljanje**).

Pomoću gumba  odaberite stavku, a zatim pritisnite **[OK]** (**U redu**).

<Easy setup> (**Jednostavno postavljanje**) se pokreće.

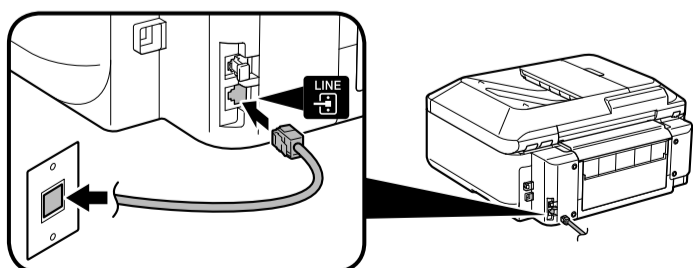
Slijedite upute na zaslonu kako biste dovršili postavljanje sukladno radnom okruženju.

Dodatne informacije o postavljanju faksa koristeći <Easy setup> (Jednostavno postavljanje)

Povezivanje s telefonskom utičnicom

Povežite uređaj s telefonskom utičnicom pomoću isporučenog telefonskog kabela.

Priključak je označen  na stražnjoj strani uređaja.

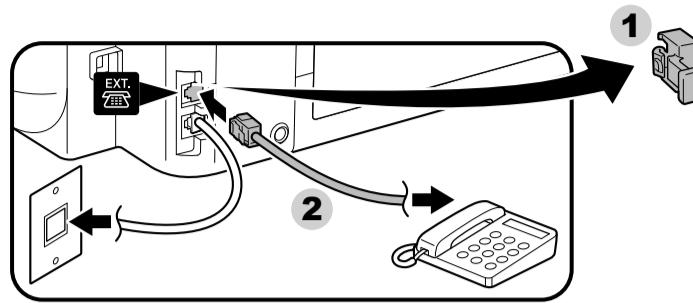


- Osnovni način povezivanja prikazan je na slici.
- Korisnici u Europi: Ako sami pripremate telefonski kabel, pazite da bude 6-žičani telefonski kabel.

Connect to a Telephone

When connecting a telephone or an answering machine, remove the Cap, then connect a telephone or an answering machine with a telephone line cable.

The connector is labeled  on the back of the machine.

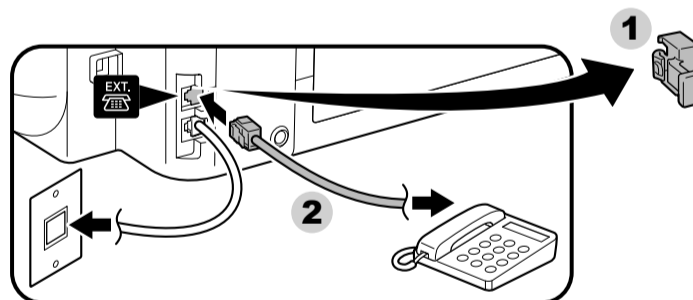


- Do not use a telephone jack line duplexer.
- Users in UK: Use a B.T. adapter for connection as required.

Povezivanje s telefonom

Prilikom povezivanja telefona ili automatske sekretarice, skinite kapicu, a zatim povežite telefon ili automatsku sekretaricu pomoću telefonskog kabela.

Priključak je označen  na stražnjoj strani uređaja.

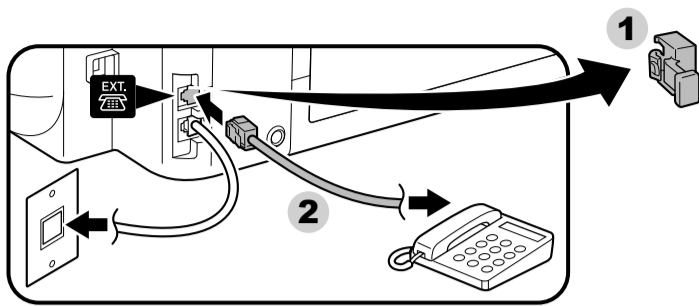


- Nemojte koristiti razdjelnike za telefonski kabel.
- Korisnici u Ujedinjenom Kraljevstvu: po potrebi koristite B.T. adapter za povezivanje.

התחבר לטלפון

בזמן חיבור טלפון או משיבון, הסר את הכיסוי, לאחר מכן חבר טלפון או משיבון באמצעות כבל קו טלפון.

המחבר מתויג בחלק האחורי של המכשיר.



- אל תשתמש במפצל לשקע הטלפון.
- משתמשים בבריטניה: השתמשו במתאם של B.T. לחיבור כדרוש.

הגדרת הפקס

כדי להשתמש בתכונות פקס של המכשיר, באפשרותך להזין את הגדרות הפקס דרך **<Easy setup>** (התקנה קלה).

השימוש ב- **<Easy setup>** (התקנה קלה)

לחץ על הלחצן [Menu] (תפריט) , לאחר מכן בחר בסדר של **<Device settings>** (הגדרות התקן) **<Start Easy setup>** (התחל התקנה קלה) או **<Easy setup>** (התקנה קלה) < לחצן [OK] (אישור) או **<Start setup>** (התחל התקנה).

השתמש בלחצן **<>** כדי לבחור את הפריט, לאחר מכן לחץ על הלחצן [OK] (אישור).

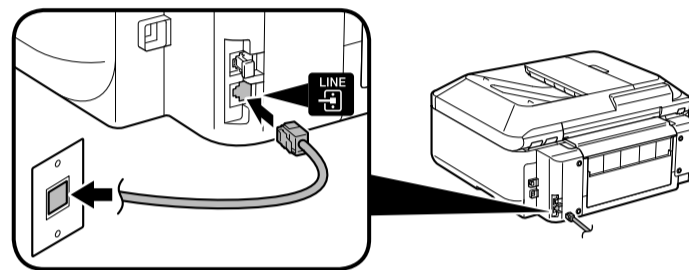
<Easy setup> (התקנה קלה) מתחיל. מלא את ההוראות שעל המסך כדי להשלים את ההגדרות בהתאם לסביבת ההפעלה.

מידע משלים אודות הגדרת פקס באמצעות **<Easy setup>** (התקנה קלה)

התחבר לשקע טלפון

חבר את המכשיר לשקע טלפון עם כבל הטלפון המסופק.

המחבר מתויג בחלק האחורי של המכשיר.




- שיטת התחברות בסיסית מוצגת בתמונה זו.
- משתמשים באירופה: אם אתה מכין קו טלפון משלך, ודא שזהו כבל קו טלפון בעל שישה גידים.

ФАКС параметрлерін орнату

Құрылғының факс мүмкіндіктерін пайдалану үшін, факс параметрлерін **<Easy setup>** (Оңай орнату) арқылы енгізуге болады.

<Easy setup> (Оңай орнату) арқылы

[MENU] (Мәзір)  түймесін басып, мыналарды ретімен таңдаңыз: **> <Device settings>** (Құрылғы параметрлері) **> <FAX settings>** (Факс параметрлері) **> <Start Easy setup>** (Оңай орнатуды бастау) немесе **<Easy setup>** (Оңай орнату) **> [OK]** түймесін немесе **<Start setup>** (Орнатуды бастау) тармағын таңдаңыз.

Элементті таңдау үшін **<>** түймесін, одан кейін **[OK]** түймесін басыңыз.

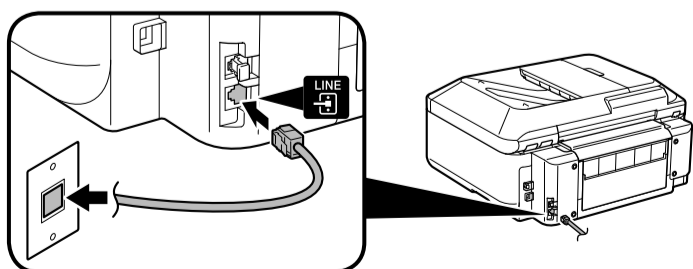
<Easy setup> (Оңай орнату) процесі басталады. Қоршаған ортаға байланысты параметрлерді аяқтау үшін экрандағы нұсқауларды орындаңыз.

<Easy setup> (Оңай орнату) арқылы факс параметрлерін орнату туралы қосымша ақпарат

Телефон ұясына қосу

Берілген телефонның желі кабелімен құрылғыны телефон ұясына жалғаңыз.

Қосқыш құрылғының артқы жағында  таңбасымен белгіленеді.

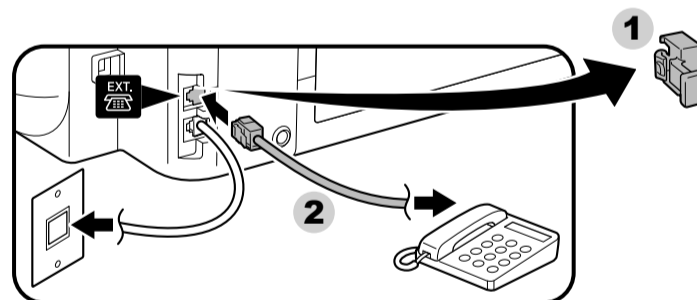


- Бұл суретте негізгі қосылу әдісі көрсетілген.
- Еуропа пайдаланушыларына: телефонның желі кабелін өзіңіз дайындасаңыз, 6 сым темірлі телефонның желі кабелі екенін тексеріңіз.

Телефонға қосу

Телефонды немесе жауап беру құрылғысын жалғағанда қақпағын шығарып алып, телефонды немесе жауап беру құрылғысын телефонның желі кабеліне жалғаңыз.

Қосқыш құрылғының артқы жағында  таңбасымен белгіленеді.



- Телефон ұясының желі дуплексін пайдаланбаңыз.
- БК пайдаланушыларына: қажетті қосылым үшін B.T. адаптерін пайдаланыңыз.