



Getting Started 2



Smartphone/Tablet (iOS/Android)

1. Install Canon PRINT Inkjet/SELPHY to your smartphone/tablet.

iOS : Search "Canon PRINT" in App Store.
Android : Search "Canon PRINT" in Google Play.





Or access the website by scanning the code on the right.

* This procedure is described based on Canon PRINT Inkjet/SELPHY 2.0.0. In other versions, follow the application instructions to complete the setup.

2. Check your network configuration.

Turn on Wi-Fi on your smartphone or tablet before you start.

iOS

- Using wireless router  **A**
- Not using/having wireless router (Connecting printer to device directly)  **B**

Android

* If you connect your device to the printer directly, you may be unable to access the Internet with your device or may be charged for an Internet connection.

▶▶▶ Proceed to right side. ▶▶▶

You can connect the printer to a PC/smartphone/tablet and install software.

Have you finished all the steps in the **Getting Started 1?**
Please read this manual after completing the printer setup in the **Getting Started 1.**

Proceed to connect printer to

PC



Smartphone or Tablet



PC (Windows/Mac OS)

1. Download setup file.

1 Access the following URL in your web browser.

<http://canon.com/ijsetup>



Windows PC users: you can also open the file from the setup CD-ROM.



The screen in 3 will appear when you open the file from the CD-ROM. Perform the remaining steps in the same way as on the website.

2 Click **Set Up**.



3 Select the region where you purchased the product.

4 Select your product.

5 Click **Connecting to Computer, Smartphone or Tablet**.



6 Select your operating system.

7 Click **Download** to download the setup file.

* If a download security warning appears, allow your web browser to continue downloading.

Click Download on the computer to which you want to connect the printer.

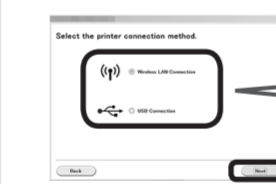


8 Open the downloaded file and click **Next**.



2. Select connection method.

Select a printer connection method and click **Next**.



Follow the on-screen instructions to proceed the setting.

3. Install software.

When the screen below appears, select the software you want to install and click **Next**.



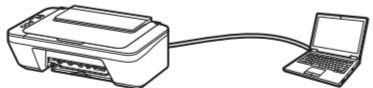
Follow the on-screen instructions to proceed the setting.

Now your computer is connected to printer.

(W) Wireless LAN Connection
Connect the printer to your computer without any cables.

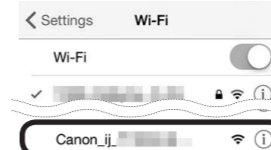
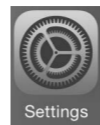


(U) USB Connection
Connect the printer to your computer with a USB cable. This is the easiest way. You only can connect one printer.



A iOS Using wireless router

1 Tap **Settings** on the home screen.



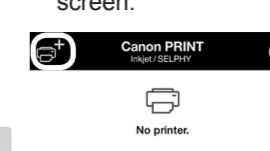
2 Tap **Canon_ij_XXXX** on the Wi-Fi setting.
If **Canon_ij_XXXX** does not appear on the list, see NOTE to setup the printer and wait until **Canon_ij_XXXX** appears. XXXX varies depending on your printer.

3 Tap **PRINT** you have installed.



The extended survey screen appears on the first startup.

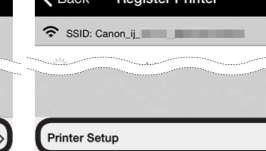
4 Tap the printer icon on the top left of the screen.



5 Tap **Register Printer**.



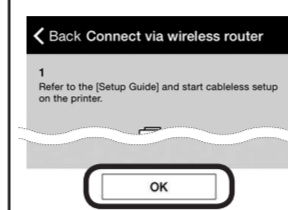
6 Tap **Printer Setup**.



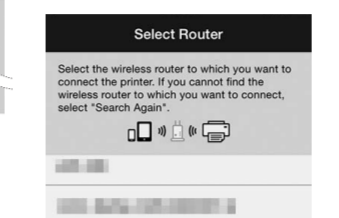
7 Tap **Connect via wireless router (recommended)**.



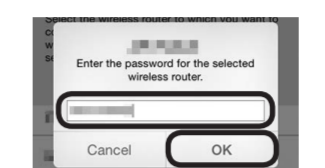
8 Tap **OK**.



9 Select the SSID of your wireless router connected to your device.



10 When a password entry screen appears, enter the password for your wireless router and tap **OK**.



11 Wait for a while until the printer is detected.



12 When the printer is detected, tap your printer's model name.



13 Enter the printer name as needed and tap **OK**.

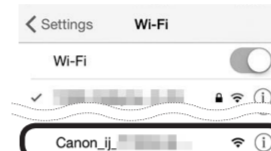
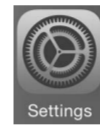


14 When the printer information appears on the screen, the setup is complete.



B iOS Not using/having wireless router

1 Tap **Settings** on the home screen.



2 Tap **Canon_ij_XXXX** on the Wi-Fi setting.
If **Canon_ij_XXXX** does not appear on the list, see NOTE to setup the printer and wait until **Canon_ij_XXXX** appears. XXXX varies depending on your printer.

3 Tap **PRINT** you have installed.

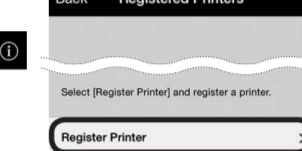


The extended survey screen appears on the first startup.

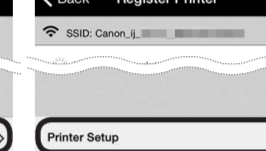
4 Tap the printer icon on the top left of the screen.



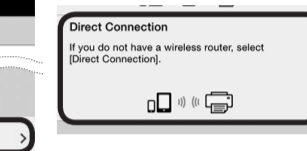
5 Tap **Register Printer**.



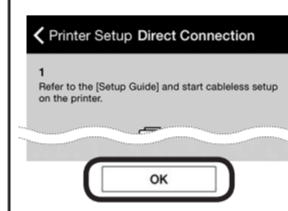
6 Tap **Printer Setup**.



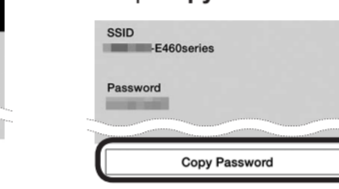
7 Tap **Direct Connection**.



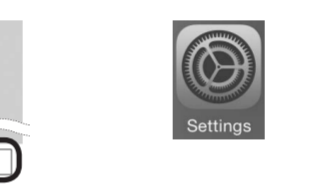
8 Tap **OK**.



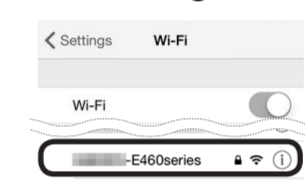
9 Check the SSID and password and tap **Copy Password**.



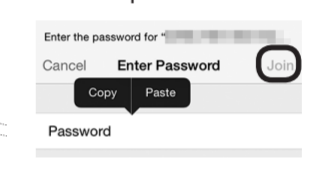
10 Tap **Settings** on the home screen.



11 Tap the same SSID as checked in 9.



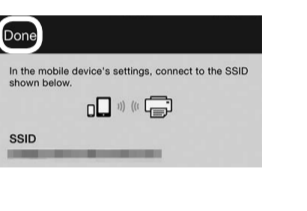
12 Paste the password and tap **Join**.



13 Tap **PRINT**.



14 Tap **Done**.



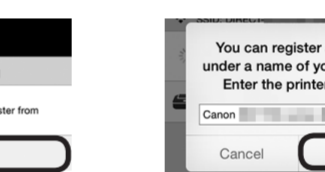
15 Wait for a while until the printer is detected.



16 When the printer is detected, tap your printer's model name.



17 Enter the printer name as needed and tap **OK**.



18 When the printer information appears on the screen, the setup is complete.



C Android

1 Tap **PRINT** you have installed.

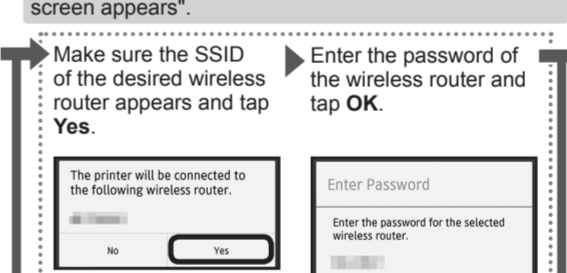


The license agreement screen appears on the first startup.

2 Tap **Yes**.



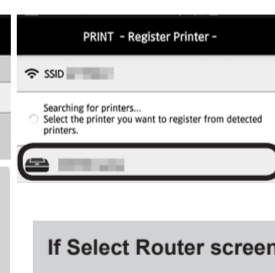
3 Follow the on-screen instruction.
If none of these screens appears, see "If Select Router screen appears".



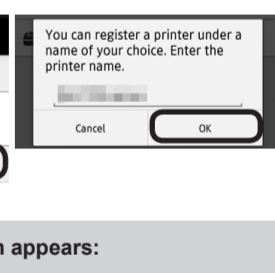
4 Wait for a while until the printer is detected.



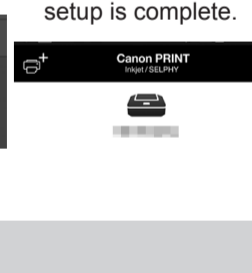
5 When the printer is detected, tap your printer's model name.



6 Enter the printer name as needed and tap **OK**.



7 When the printer information appears on the screen, the setup is complete.



If Select Router screen appears:
Do the following if this screen appears.
• When the SSID of the desired wireless router appears, tap it. Make sure your device is connected to the same SSID.
• If the SSID of the desired wireless router does not appear or you are not sure, tap **no target wireless router**.

Using Google Cloud Print

Do the following to use Google Cloud Print.

- 1 Press the **Stop** button on the printer.
- 2 Connect the printer to your network.



3 Register the printer to Google Cloud Print.



Online Manual

<http://canon.com/ijsetup>

NOTE

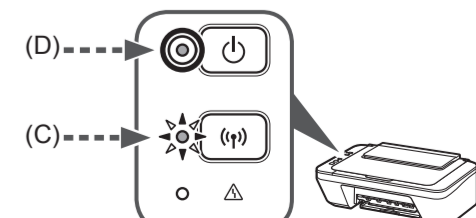
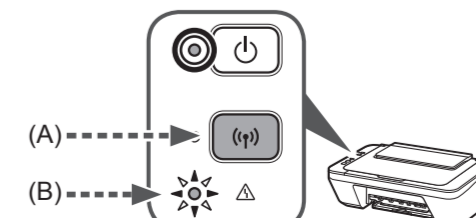
iOS If **Canon_ij_XXXX** does not appear:

Android If a message saying "Printer is not registered. Perform printer setup?" does not appear at Canon PRINT Inkjet/SELPHY startup:

Do the following on the printer.

1 Hold down the **Wi-Fi** button (A) on the printer until the **Alarm** lamp (B) flashes 2 times, and then release the **Wi-Fi** button after the second flash.

2 Make sure the **Wi-Fi** lamp (C) is flashing fast and the **ON** lamp (D) is lit.



Démarrage 2



Smartphone ou tablette (iOS/Android)

1. Installez Canon PRINT Inkjet/SELPHY sur votre smartphone ou votre tablette.

- iOS** : Recherchez « Canon PRINT » dans App Store.
- Android** : Recherchez « Canon PRINT » dans Google Play.



Vous pouvez également accéder au site Web en numérisant le code de droite.
 * Cette procédure est décrite pour Canon PRINT Inkjet/SELPHY 2.0.0. Dans des versions différentes, suivez les instructions relatives à l'application pour procéder à la configuration.

2. Vérifiez votre configuration réseau.

Activez la fonction Wi-Fi sur votre smartphone ou votre tablette avant de commencer.

iOS

- Avec un routeur sans fil
- Sans routeur sans fil (connexion directe de l'imprimante sur le périphérique)

Android

* Si vous connectez directement votre périphérique à l'imprimante, vous risquez de ne plus pouvoir accéder à Internet à partir de ce périphérique ou de devoir payer des frais de connexion Internet.

▶▶▶ **Passez à la partie de droite.** ▶▶▶

Vous pouvez connecter l'imprimante à un PC, à un smartphone ou à une tablette et installer le logiciel.

Avez-vous effectué toutes les étapes du document **Démarrage 1** ?
 Veuillez lire ce manuel après avoir procédé à la configuration de l'imprimante comme décrit dans le document **Démarrage 1**.

Pour connecter une imprimante à



PC (Windows/Mac OS)

1. Téléchargez le fichier de configuration.

- Accédez à l'URL suivante à partir de votre navigateur Web.
<http://canon.com/ijsetup>
- Cliquez sur **Configuration**.
- Sélectionnez la région d'achat du produit.
- Sélectionnez votre produit.
- Cliquez sur **Connexion à un ordinateur, un smartphone ou une tablette**.
- Sélectionnez votre système d'exploitation.
- Cliquez sur **Télécharger** pour télécharger le fichier de configuration.

Utilisateurs de PC Windows : vous pouvez également ouvrir le fichier à partir du CD-ROM d'installation.
 L'écran de l'étape 3 apparaît lorsque vous ouvrez le fichier à partir du CD-ROM d'installation. Procédez aux étapes restantes de la même manière que sur le site Web.

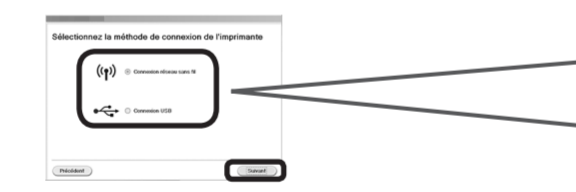
* Si un avertissement de sécurité lié au téléchargement apparaît, autorisez le navigateur Web à poursuivre l'opération.



3 Ouvrez le fichier téléchargé et cliquez sur **Suivant**.

2. Sélectionnez la méthode de connexion.

Sélectionnez une connexion à l'imprimante et cliquez sur **Suivant**.



Suivez les instructions à l'écran pour continuer le paramétrage.

3. Installez le logiciel.

Lorsque l'écran ci-dessous apparaît, sélectionnez le logiciel que vous voulez installer et cliquez sur **Suivant**.



Suivez les instructions à l'écran pour continuer le paramétrage.

Votre ordinateur est désormais connecté à l'imprimante.

(p) Connexion réseau sans fil
 Connectez l'imprimante à votre ordinateur sans aucun câble.

Connexion USB
 Connectez l'imprimante à votre ordinateur à l'aide d'un câble USB. Il s'agit de la méthode la plus simple. Vous ne pouvez connecter qu'une seule imprimante.

A iOS Utilisation du routeur sans fil

- Touchez **Réglages** sur l'écran d'accueil.
- Touchez **Canon_ij_XXXX** sur le paramètre Wi-Fi.
- Touchez **PRINT** pour l'imprimante que vous avez installée.
- Touchez l'icône de l'imprimante dans le coin supérieur gauche de l'écran.
- Touchez **Enreg. imprimante**.
- Touchez **Config. imprimante**.
- Touchez **Connecter via un routeur sans fil (recommandé)**.

Si **Canon_ij_XXXX** ne figure pas dans la liste, reportez-vous à la section **REMARQUE** pour définir l'imprimante et attendez que **Canon_ij_XXXX** apparaisse. XXXX varie en fonction de votre imprimante.

L'écran d'enquête étendue apparaît sur le premier écran de configuration.

Si l'imprimante n'est pas détectée et que le voyant **Alarme (Alarm)** est allumé, appuyez sur le bouton **Couleur (Color)** ou **Noir (Black)**, puis recommencez à partir de l'étape 1.

B iOS Sans routeur sans fil

- Touchez **Réglages** sur l'écran d'accueil.
- Touchez **Canon_ij_XXXX** sur le paramètre Wi-Fi.
- Touchez **PRINT** pour l'imprimante que vous avez installée.
- Touchez l'icône de l'imprimante dans le coin supérieur gauche de l'écran.
- Touchez **Enreg. imprimante**.
- Touchez **Config. imprimante**.
- Touchez **Connexion directe**.
- Touchez **OK**.
- Vérifiez le SSID et le mot de passe, puis touchez **Copier mdp**.
- Touchez **Réglages** sur l'écran d'accueil.
- Touchez le même SSID que celui vérifié à l'étape 9.
- Collez le mot de passe et touchez **Rejoindre**.
- Touchez **PRINT**.
- Touchez **Terminé**.
- Patiencez jusqu'à ce que l'imprimante soit détectée.
- Lorsque l'imprimante est détectée, touchez le nom du modèle de votre imprimante.
- Entrez le nom de l'imprimante et touchez **OK**.
- Lorsque les informations sur l'imprimante apparaissent à l'écran, la configuration est terminée.

Si **Canon_ij_XXXX** ne figure pas dans la liste, reportez-vous à la section **REMARQUE** pour définir l'imprimante et attendez que **Canon_ij_XXXX** apparaisse. XXXX varie en fonction de votre imprimante.

Si l'imprimante n'est pas détectée et que le voyant **Alarme (Alarm)** est allumé, appuyez sur le bouton **Couleur (Color)** ou **Noir (Black)**, puis recommencez à partir de l'étape 1.

C Android

- Touchez **PRINT** pour l'imprimante que vous avez installée.
- Touchez **Oui**.
- Suivez les instructions à l'écran.
- Patiencez jusqu'à ce que l'imprimante soit détectée.
- Lorsque l'imprimante est détectée, touchez le nom du modèle de votre imprimante.
- Entrez le nom de l'imprimante et touchez **OK**.
- Lorsque les informations sur l'imprimante apparaissent à l'écran, la configuration est terminée.

Si aucun de ces écrans n'apparaît, voir « Si l'écran **Sélection. routeur** apparaît ».

Assurez-vous que le SSID du routeur sans fil voulu apparaît et touchez **Oui**.

L'imprimante se connectera au routeur sans fil suivant.

Entrez le mot de passe du routeur sans fil sélectionné.

Touchez **Oui**.

Touchez **OK**.

Si l'imprimante n'est pas détectée et que le voyant **Alarme (Alarm)** est allumé, appuyez sur le bouton **Couleur (Color)** ou **Noir (Black)**, puis recommencez à partir de l'étape 1.

Si l'écran **Sélection. routeur** apparaît :

Procédez comme suit si cet écran apparaît.

- Lorsque le SSID du routeur sans fil choisi apparaît, touchez-le.
- Assurez-vous que votre périphérique est connecté au même SSID.
- Si le SSID du routeur sans fil voulu n'apparaît pas, touchez **Si pas de routeur sans fil**.

Utilisation de Google Cloud Print

Procédez comme suit pour utiliser Google Cloud Print.

- Appuyez sur le bouton **Arrêt (Stop)** de l'imprimante.
- Connectez l'imprimante à votre réseau.
- Enregistrez l'imprimante dans Google Cloud Print.

Manuel en ligne <http://canon.com/ijsetup>

REMARQUE

iOS Si **Canon_ij_XXXX** n'apparaît pas :

Android Si le message « **L'imprimante n'est pas enregistrée. Configurer l'imprimante ?** » n'apparaît pas au démarrage de Canon PRINT Inkjet/SELPHY :

Effectuez les opérations suivantes sur l'imprimante.

- Appuyez de façon prolongée sur le bouton **Wi-Fi (A)** de l'imprimante jusqu'à ce que le voyant **Alarme (Alarm)** (B) clignote 2 fois, puis relâchez le bouton **Wi-Fi** après le second clignotement.
- Assurez-vous que le voyant **Wi-Fi (C)** clignote rapidement et que le voyant **MARCHE (ON)** (D) est allumé.