

Canon

TS7400 series

Руководство по началу работы

Посібник для початку роботи

Getting Started

Démarrage

دليل البدء

В первую очередь прочтите документ **Информация о безопасности и важные сведения** (приложение).

Спершу прочитайте документ **Інформація щодо безпеки й важливі відомості** (додаток).

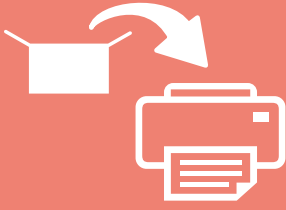
Read **Safety and Important Information** (addendum) first.

Commencez par lire **Sécurité et informations importantes** (addendum).

اقرأ معلومات الأمان والمعلومات الهامة (بالملاحق) أولاً.



QT63660V01



Установка принтера.....стр. 1

Установлення принтера.....стор. 1

Installing the Printer.....page 1

Installation de l'imprimante.....page 1

تركيب الطابعة.....صفحة 1



Подключение к компьютеру, смартфону или планшетустр. 4

Підключення до комп'ютера, смартфона або планшета.....стор. 4

Connecting to a Computer, Smartphone or Tablet page 4

Connexion à un ordinateur, un smartphone ou une tablette..... page 4

التوصيل بالكمبيوتر أو الهاتف النكي أو الجهاز اللوحي.....صفحة 4

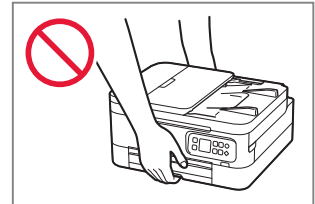
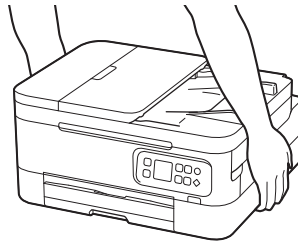
Удерживание принтера

Як тримати принтер

Holding the Printer

Manipulation de l'imprimante

حمل الطابعة



Настройка принтера



Для настройки посетите сайт по URL-адресу

<https://ij.start.canon/TS7440>

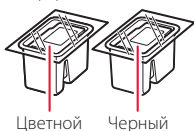
или отсканируйте код с помощью мобильного устройства



● Пользователям, не имеющим подключения к Интернету, предлагается следовать приведенным ниже инструкциям.

1. Содержимое коробки

● Картриджи FINE



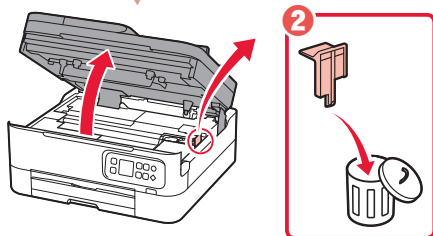
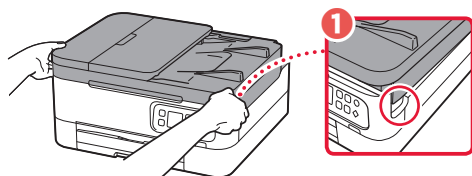
Цветной Черный

- Кабель питания
- Установочный компакт-диск
- Информация о безопасности и важные сведения
- Руководство по началу работы (это руководство)

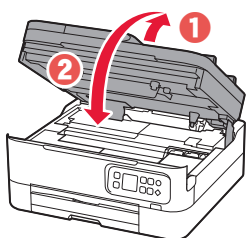
2. Снятие упаковочных материалов



- 1 Снимите и утилизируйте любые упаковочные материалы и оранжевую ленту.
- 2 Откройте модуль сканирования / крышку, снимите и утилизируйте оранжевую ленту и защитные материалы из внутренней части.



- 3 Закройте модуль сканирования / крышку.
 - Полностью откройте модуль сканирования / крышку, а затем закройте.

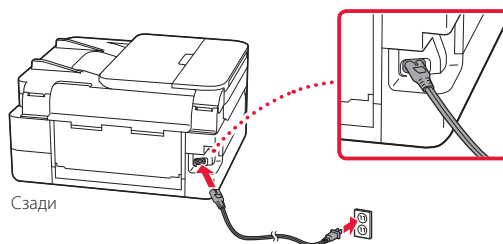


▲ Осторожно!
Берегите пальцы.

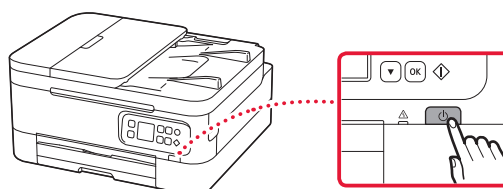
3. Включение принтера



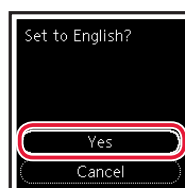
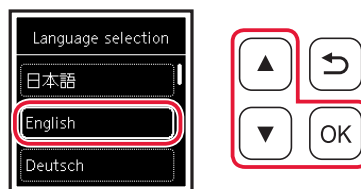
- 1 Подключите кабель питания.



- 2 Нажмите кнопку **ВКЛ (ON)**.



- 3 С помощью кнопок ▲ и ▼ выберите язык и нажмите кнопку **OK**.

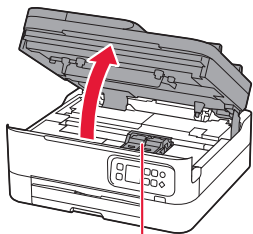


Настройка принтера

4. Установка картриджей FINE



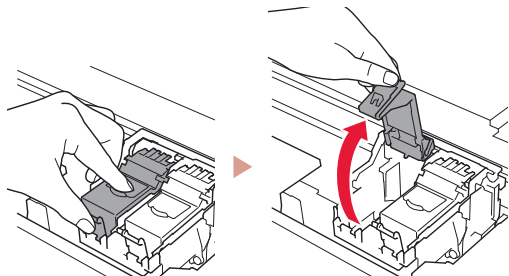
- 1 Откройте модуль сканирования / крышку.



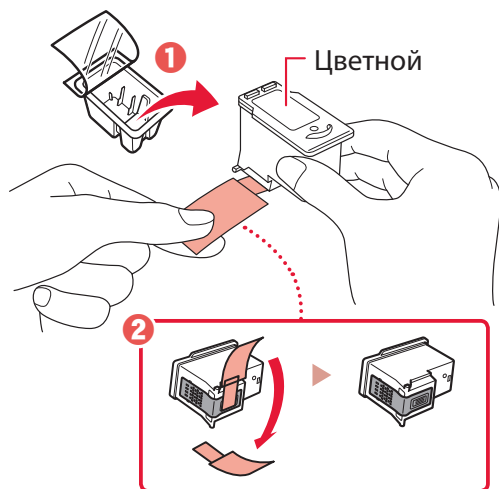
⚠ Осторожно!

Не прикасайтесь к держателю картриджа FINE до его полной остановки.

- 2 Прижмите и откройте фиксирующую крышку чернильного картриджа слева.

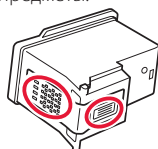


- 3 Извлеките цветной картридж FINE из контейнера и удалите защитную ленту.

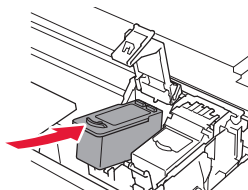


»»» Внимание!

- Не касайтесь чернил на защитной ленте. Они могут запачкать ваши руки или окружающие предметы.
- Не касайтесь областей, показанных на рисунке. В противном случае принтер может работать неправильно.



- 4 Установите цветной картридж FINE в держатель картриджа FINE.

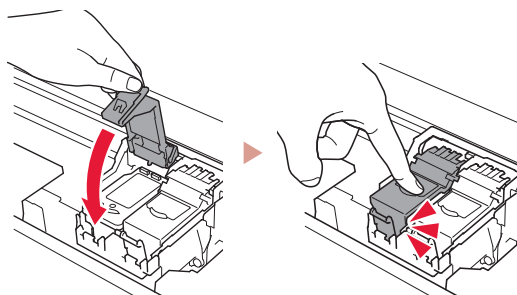


»»» Внимание!

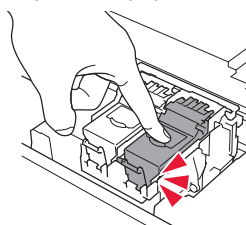
Не ударяйте картридж FINE. Это может привести к ошибкам в работе.



- 5 Прижмите фиксирующую крышку чернильного картриджа до упора, пока она не зафиксируется на месте и не закроется полностью.

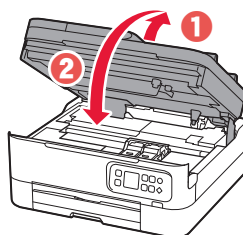


- 6 Повторите действия 2–5 и установите также черный картридж FINE справа.



- 7 Закройте модуль сканирования / крышку.

- Будет запущена инициализация принтера.



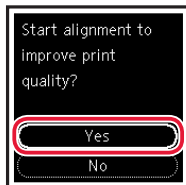
⚠ Осторожно!

Берегите пальцы.

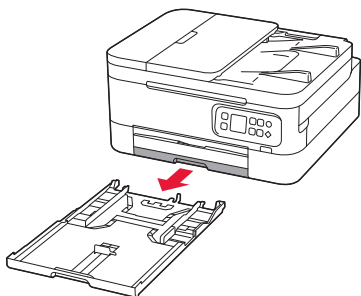
5. Загрузка бумаги



1 Нажмите кнопку **ОК**.

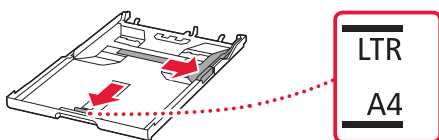


2 Извлеките кассету из принтера.



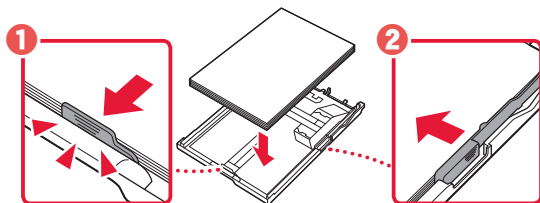
3 Раздвиньте направляющие бумаги.

- Сдвиньте правую направляющую бумаги к правому краю. Совместите переднюю направляющую бумаги с меткой Letter или A4.

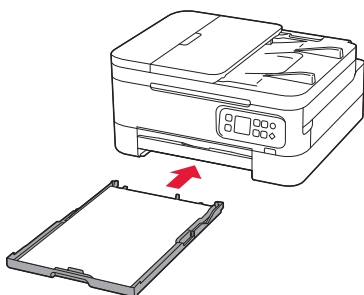


4 Загрузите бумагу.

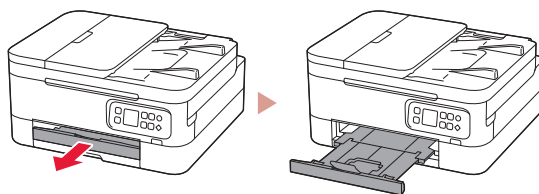
- Загрузите 2 или более листов обычной бумаги формата Letter или A4.
- Разместите бумагу вплотную к передней направляющей бумаги и передвиньте правую направляющую бумаги в соответствии с шириной бумаги.



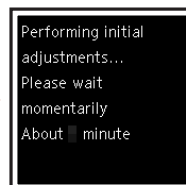
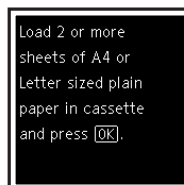
5 Установите кассету на место.



6 Выдвиньте лоток приема бумаги.



7 Нажмите кнопку **ОК**.



Примечание.

В процессе выравнивания распечатываются два листа с двух сторон.

Нельзя вытягивать бумагу и пользоваться принтером, пока не будет выполнено выравнивание.

8 Убедитесь, что отображается показанный ниже экран.



Если вы будете использовать принтер без подключения других устройств, завершите процесс настройки на этом этапе.

Выберите метод подключения, который лучше всего соответствует задачам использования принтера.

- Порядок использования принтера без подключения к другим устройствам
 - ➔ Теперь настройка завершена.
- Порядок использования принтера, подключенного к компьютеру или смартфону
 - ➔ Перейдите к следующей странице.

Какое устройство вы подключаете?



Компьютер



Компьютер и
смартфон



Смартфон

6-а


Подключение к компьютеру

Если вы используете несколько компьютеров, выполните эти действия на каждом компьютере.



- 1 Откройте на своем компьютере сайт Canon.

 <https://ij.start.canon>

- 2 Выберите  **Настройка**.
- 3 Введите имя модели своего принтера и щелкните **Перейти**.
- 4 Щелкните **Начать**.
- 5 Щелкните **(В) Подключение к компьютеру / смартфону**.

- Действия ниже касаются пользователей Windows.

- 6 Щелкните **Загрузить**.

- 7 Запустите загруженный файл.

- 8 Щелкните **Начать настройку (Start Setup)**.



- 9 Следуйте инструкциям на экране.

- Эти действия могут занять некоторое время.
- Для подключения к смартфону см. раздел «6-б. Подключение к смартфону» на стр. 5.



С помощью установочного компакт-диска

Дважды щелкните файл **EasySetup.exe** на установочном компакт-диске, а затем продолжите с шага 3. При отсутствии подключения к Интернету откройте папку **win** на установочном компакт-диске и дважды щелкните файл **SETUP.exe**. После этого будет установлен драйвер принтера.

6-б**Подключение к смартфону**

Если вы используете несколько смартфонов, выполните эти действия на каждом смартфоне.

**1** Установите на смартфон приложение «Canon PRINT Inkjet/SELPHY».

- Найдите приложение «Canon PRINT» в магазине App Store или Google Play.
- Откройте на компьютере сайт Canon для загрузки приложения.

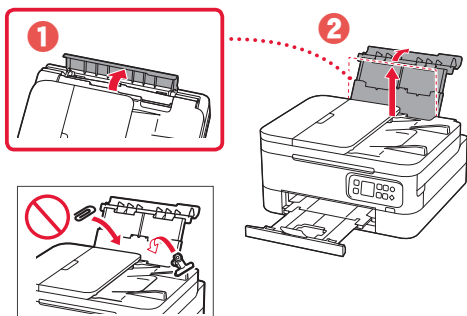
**2** Откройте установленное приложение и следуйте инструкциям на экране в приложении, чтобы добавить принтер.

Добавив принтер, вы можете печатать со своего смартфона.
Для печати фотографий см. раздел «Загрузка фотобумаги» на стр. 6.

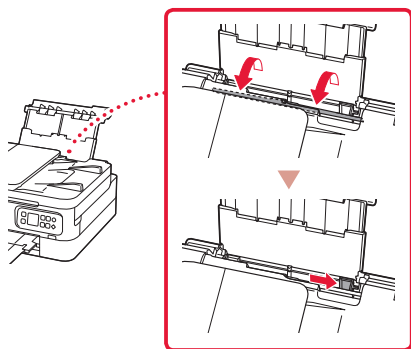
Загрузка фотобумаги

Фотобумагу можно загружать только в задний лоток.

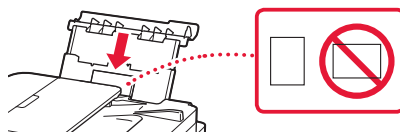
- 1 Откройте крышку заднего лотка и выдвиньте упор для бумаги.



- 2 Откройте крышку отверстия для подачи и передвиньте правую направляющую бумаги вправо до упора.

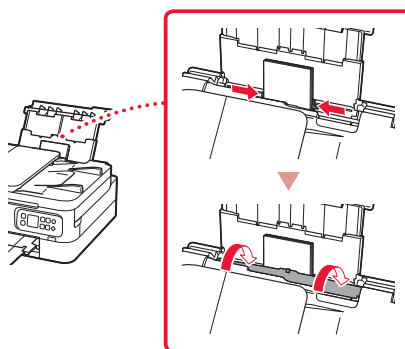


- 3 Загрузите несколько листов фотобумаги стороной для печати вверх.



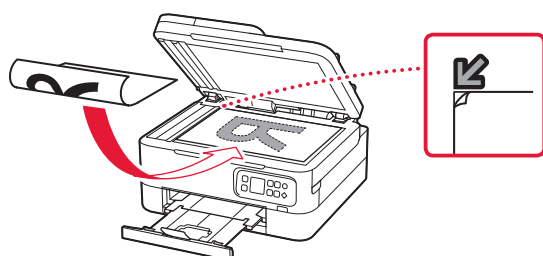
- 4 Совместите направляющую бумаги с бумагой, а затем закройте крышку отверстия для подачи.

- Следуйте инструкциям на экране, чтобы ввести информацию о загруженной бумаге.

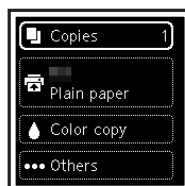


Копирование

- 1 Включите принтер.
- 2 Загрузите обычную бумагу формата Letter или A4.
- 3 Откройте крышку сканера и поместите документ лицевой стороной вниз на рабочую поверхность. Совместите документ с меткой выравнивания (↙).



- 4 Закройте крышку сканера.
- 5 Нажмите кнопку **OK**.
- 6 Выберите пункт **Параметры копирования (Copy settings)**, а затем нажмите кнопку **OK**.
- 7 Задайте параметры печати с помощью кнопок ▲, ▼ и **OK**.



- 8 Нажмите кнопку **Пуск (Start)**.

Настроювання принтера



Для настроювання відвідайте URL-адресу

<https://ij.start.canon/TS7440>

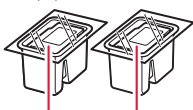
або зіскануйте код мобільним пристроєм



• Для користувачів, у яких немає підключення до Інтернету, наведено інструкцію нижче.

1. Вміст коробки

• Картриджі FINE



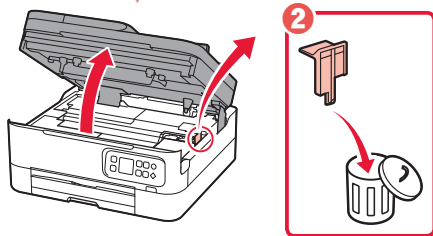
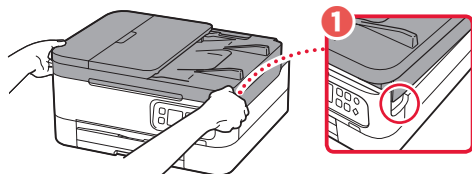
Кольоровий Чорний

- Шнур живлення
- Компакт-диск із програмою встановлення
- Інформація щодо безпеки й важливі відомості
- Посібник для початку роботи (цей посібник)

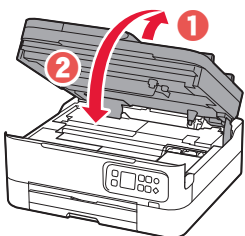
2. Зняття пакувальних матеріалів



- 1 Зніміть усі пакувальні матеріали й жовтогарячу стрічку й утилізуйте їх.
- 2 Відкрийте модуль сканування / кришку, зніміть жовтогарячу стрічку та захисний матеріал усередині й утилізуйте їх.



- 3 Закрийте модуль сканування / кришку.
 - Повністю відкрийте модуль сканування / кришку, потім закрийте цей компонент.

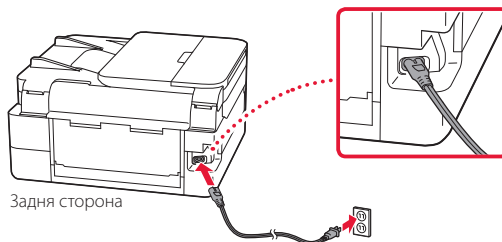


⚠ Увага!
Бережіть пальці.

3. Увімкнення принтера

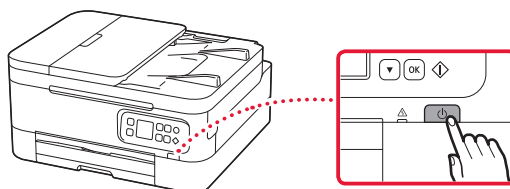


- 1 Приєднайте шнур живлення.

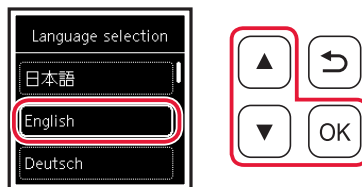


Задня сторона

- 2 Натисніть кнопку **УВІМК. (ON)**.



- 3 За допомогою кнопок ▲ і ▼ виберіть мову, а потім натисніть кнопку **OK**.

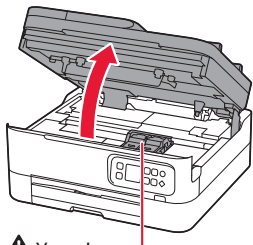


Настроювання принтера

4. Встановлення картриджів FINE



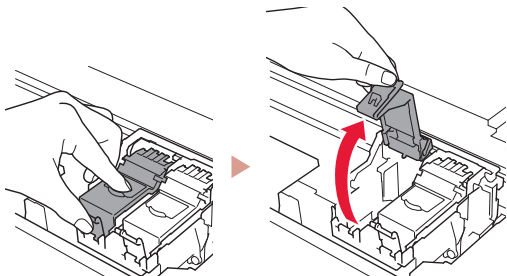
- 1 Відкрийте модуль сканування / кришку.



⚠ Увага!

Не торкайтеся тримача картриджа FINE, доки він не перестане рухатися.

- 2 Затисніть двома пальцями й відкрийте кришку фіксації картриджів із чорнилом ліворуч.

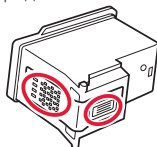


- 3 Витягніть картридж FINE із кольоровим чорнилом із контейнера й зніміть захисну стрічку.

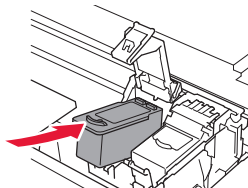


»»» Важливо

- Не торкайтеся чорнила на захисній стрічці. Воно може забруднити ваші руки або навколишні предмети.
- Не торкайтеся областей, що позначені на малюнку. Інакше принтер може друкувати неналежним чином.

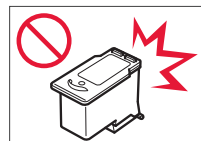


- 4 Установіть картридж FINE із кольоровим чорнилом у тримач картриджа FINE.

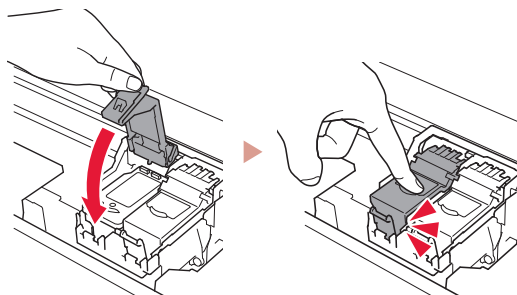


»»» Важливо

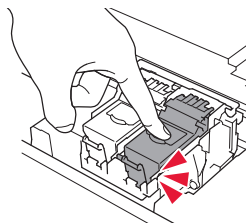
Не вдаряйте картридж FINE. Такі дії можуть призвести до його несправності.



- 5 Притисніть кришку фіксації картриджів із чорнилом із силою, доки вона не зафіксується на місці, щоб закрити її повністю.

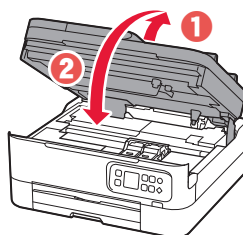


- 6 Повторіть кроки 2–5, щоб також установити картридж FINE із чорним чорнилом праворуч.



- 7 Закрийте модуль сканування / кришку.

- На принтері розпочнеться ініціалізація.



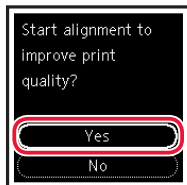
⚠ Увага!

Бережіть пальці.

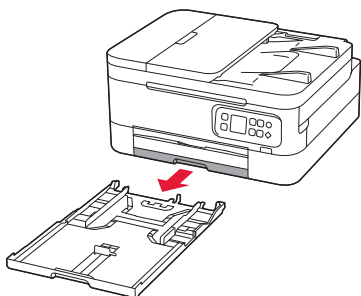
5. Завантаження паперу



1 Натисніть кнопку **OK**.

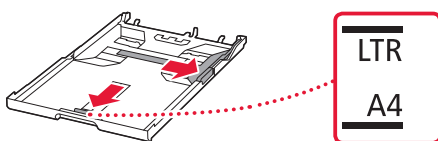


2 Вийміть касету з принтера.



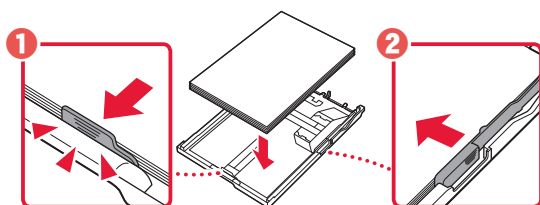
3 Розсуньте напрямники для паперу.

- Посуньте правий напрямник для паперу до правого краю. Вирівняйте передній напрямник для паперу за позначкою Letter або A4.

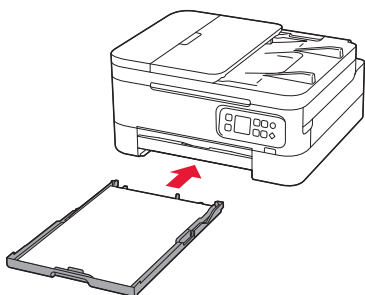


4 Завантажте папір.

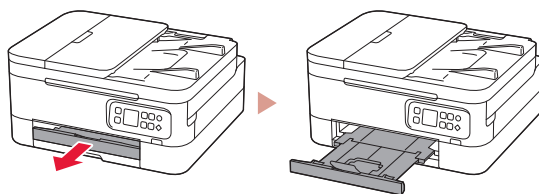
- Завантажте 2 або більше аркушів звичайного паперу формату Letter або A4.
- Розмістіть папір впритул до переднього напрямника для паперу й вирівняйте правий напрямник для паперу за шириною паперу.



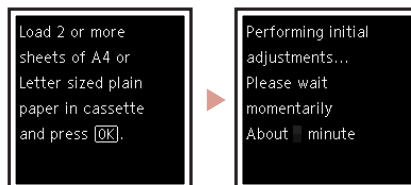
5 Вставте касету на місце.



6 Витягніть лоток виведення паперу.



7 Натисніть кнопку **OK**.



Примітка

У процесі вирівнювання друкуються два двосторонні аркуші.

Не витягайте папір і не користуйтеся принтером, доки вирівнювання не завершиться.

8 Має обов'язково з'явитися наведений нижче екран.



Якщо потрібно використовувати принтер без підключення інших пристроїв, налаштування можна завершити.

Виберіть найоптимальніший спосіб підключення залежно від того, як використовуватиметься принтер.

- Використання принтера без підключення до інших пристроїв
 - ➔ Налаштування завершено.
- Щоб використовувати принтер із підключеним комп'ютером або смартфоном
 - ➔ Перейдіть до наступної сторінки.

До якого пристрою ви під'єднуєтесь?



Комп'ютер



Комп'ютер і
смартфон



Смартфон

6-а


Підключення до комп'ютера

Якщо ви користуєтесь кількома комп'ютерами, виконайте ці кроки на кожному з них.



- 1 Зайдіть на веб-сайт Canon зі свого комп'ютера.

 <https://ij.start.canon>

- 2 Натисніть  **Настроювання**.
- 3 Введіть назву моделі свого принтера й клацніть **Перейти**.
- 4 Клацніть **Запустити**.
- 5 Клацніть **(B) Підключення до комп'ютера/смартфона**.

- Ці кроки призначено для користувачів ОС Windows.

- 6 Клацніть **Завантажити**.
- 7 Запустіть завантажений файл.
- 8 Клацніть **Запуск настроювання (Start Setup)**.



- 9 Дотримуйтеся інструкцій, які з'являтимуться на екрані.
 - Ці дії можуть зайняти деякий час.
 - Щоб підключити його також до смартфона, див. розділ «6-б. Процедура підключення до смартфона» на стор. 5.



Використання компакт-диска з програмою встановлення

Двічі клацніть файл **EasySetup.exe** на компакт-диску та продовжте з кроку 3. Якщо підключення до Інтернету відсутнє, відкрийте папку **win** на компакт-диску й двічі клацніть файл **SETUP.exe**. Після цього буде встановлено драйвер принтера.

6-b**Процедура підключення до смартфона**

Якщо використовується кілька смартфонів, виконайте ці кроки на кожному з них.

**1** Установіть програму «Canon PRINT Inkjet/SELPHY» на своєму смартфоні.

- Знайдіть програму «Canon PRINT» у магазині App Store або Google Play.
- Перейдіть на веб-сайт Canon, щоб завантажити програму.

**2** Відкрийте завантажену програму, а потім дотримуйтесь інструкцій на екрані програми, щоб додати принтер.

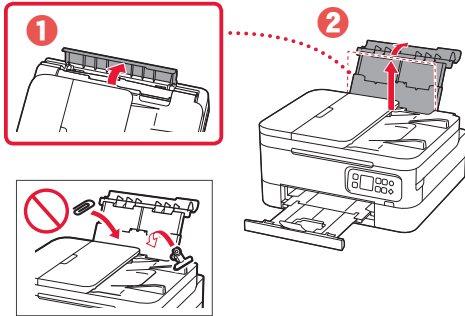
Додавши принтер, можна друкувати зі смартфона.

Щоб надрукувати фотографії, див. розділ «Завантаження фотопаперу» на стор. 6.

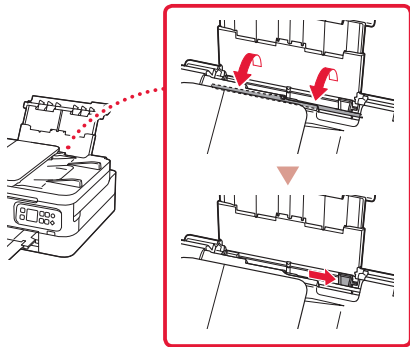
Завантаження фотопаперу

Фотопapіp можна завантажувати тільки в задній лоток.

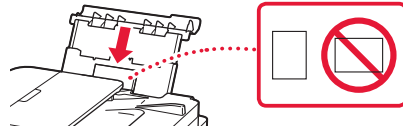
- 1 Відкрийте кришку заднього лотка та витягніть підпору для паперу.



- 2 Відкрийте кришку отвору подавання й посуньте правий напрямник для паперу праворуч до кінця.

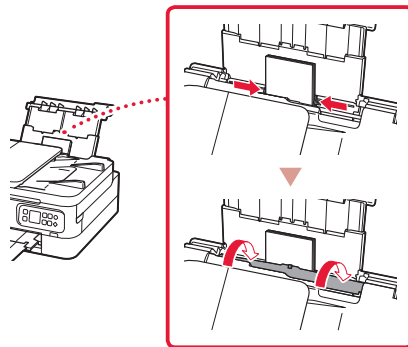


- 3 Завантажте кілька аркушів фотопаперу стороною для друку догори.



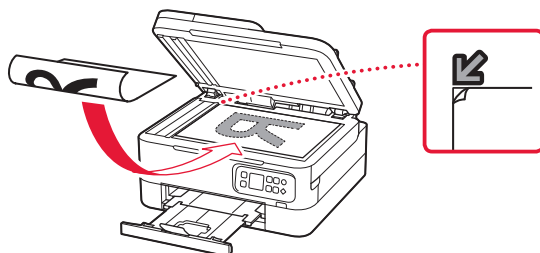
- 4 Вирівняйте напрямник для паперу за розмірами паперу та закрийте кришку отвору подавання.

- Щоб ввести інформацію про завантажений папір, дотримуйтесь інструкцій, які з'являтимуться на екрані.

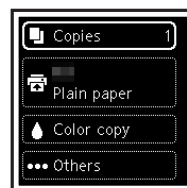


Копіювання

- 1 Увімкніть принтер.
- 2 Завантажте звичайний папір формату Letter або A4.
- 3 Відкрийте кришку для притиснення документів і розмістіть документ лицевою стороною донизу на скло експонування. Вирівняйте документ відповідно до позначки вирівнювання (↙).



- 4 Закрийте кришку для притиснення документів.
- 5 Натисніть кнопку **OK**.
- 6 Натисніть **Параметри копіювання (Copy settings)**, а потім натисніть кнопку **OK**.
- 7 Кнопками ▲, ▼ і **OK** зазначте параметри друку.



- 8 Натисніть кнопку **Пуск (Start)**.

Setting Up the Printer



For Setup, visit the URL

<https://ij.start.canon/TS7440>

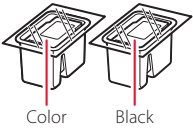
or scan the code with your mobile device



• For users without an Internet-connected environment, follow the instructions below.

1. Box Contents

• FINE Cartridges



Color

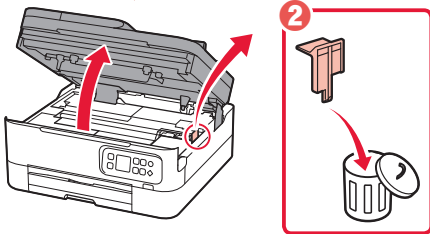
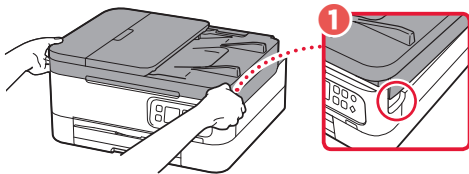
Black

- Power Cord
- Setup CD-ROM
- Safety and Important Information
- Getting Started (this manual)

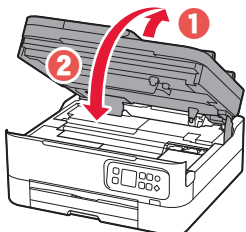
2. Removing Packing Materials



- 1 Remove and dispose of any packing materials and orange tape.
- 2 Open the scanning unit / cover, remove and dispose of the orange tape and protective material inside.



- 3 Close the scanning unit / cover.
 - Open the scanning unit / cover fully and then close it.

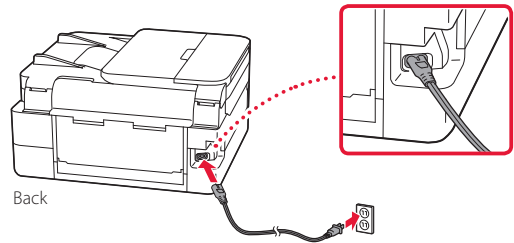


Caution
Watch your fingers.

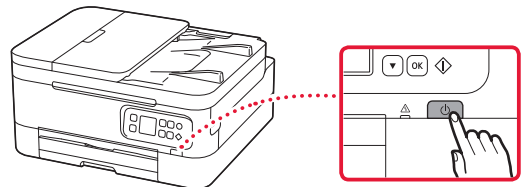
3. Turning on the Printer



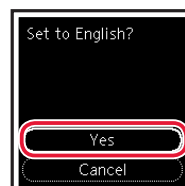
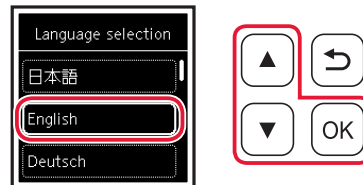
- 1 Connect the power cord.



- 2 Press the **ON** button.



- 3 Use the **▲** and **▼** buttons to select a language, and then press the **OK** button.

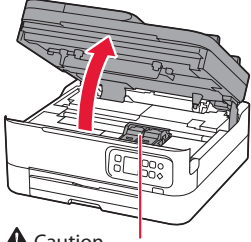


Setting Up the Printer

4. Installing the FINE Cartridges



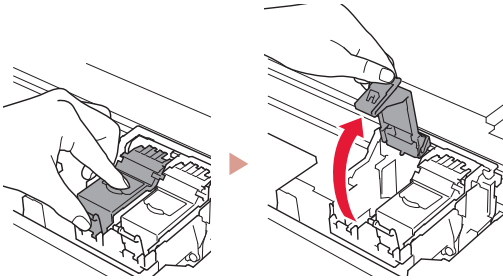
1 Open the scanning unit / cover.



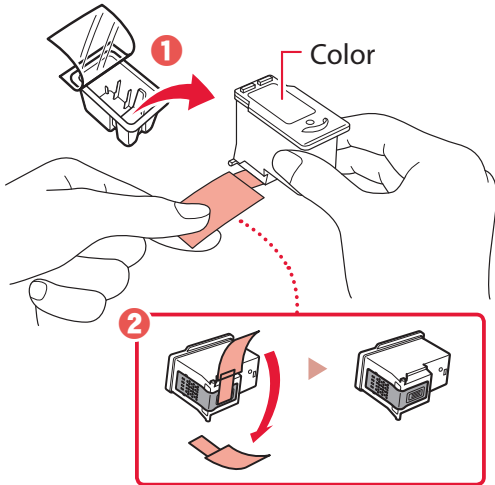
⚠ Caution

Do not touch the FINE cartridge holder until it stops moving.

2 Pinch and open the ink cartridge locking cover on the left-hand side.

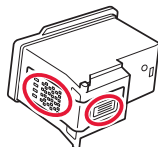


3 Remove the Color FINE cartridge from the container and remove the protective tape.

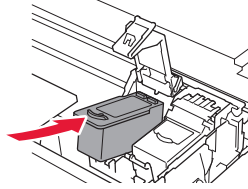


Important

- Do not touch the ink on the protective tape. It could stain your hands or surrounding objects.
- Do not touch the areas shown in the figure. Otherwise, the printer may not print correctly.

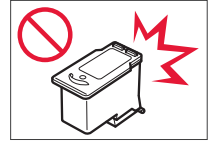


4 Set the Color FINE cartridge in the FINE cartridge holder.

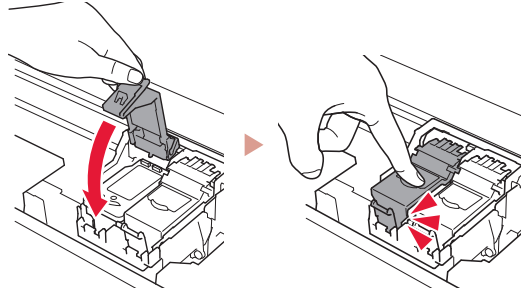


Important

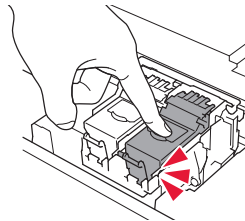
Do not bump the FINE cartridge. Doing so may cause a malfunction.



5 Push down the ink cartridge locking cover firmly until it snaps into place to close it completely.

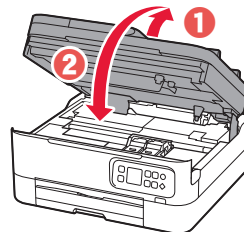


6 Repeat steps 2 to 5 and install the Black FINE cartridge as well, on the right-hand side.



7 Close the scanning unit / cover.

- The printer will start initializing.



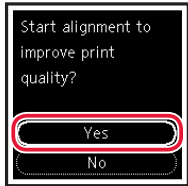
⚠ Caution

Watch your fingers.

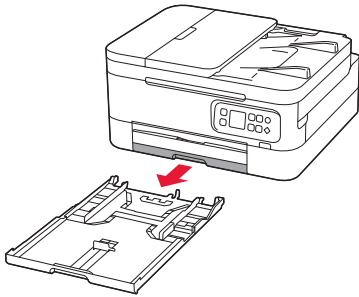
5. Loading Paper



- 1 Press the **OK** button.

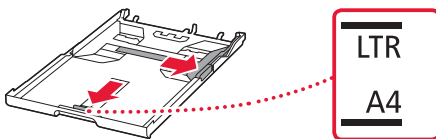


- 2 Remove the cassette from the printer.



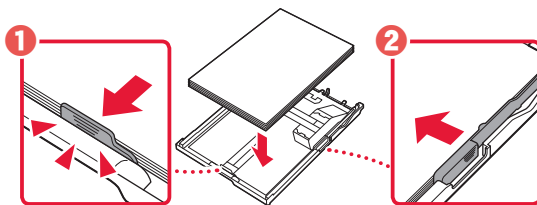
- 3 Slide apart the paper guides.

- Slide the right paper guide to the right edge. Align the front paper guide with the Letter or A4 mark.

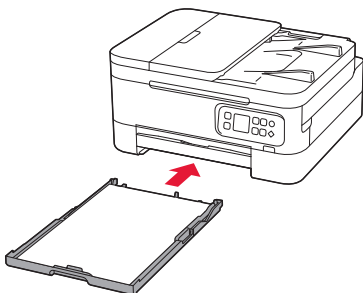


- 4 Load paper.

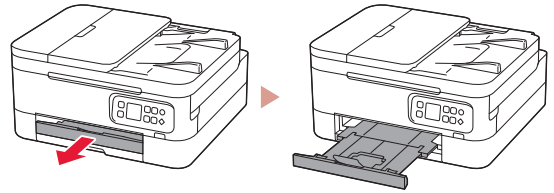
- Load 2 or more sheets of Letter or A4 sized plain paper.
- Place the paper against the front paper guide, and align the right paper guide to the width of the paper.



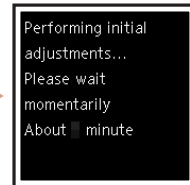
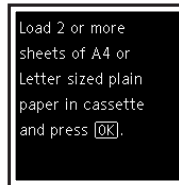
- 5 Replace the cassette.



- 6 Pull out the paper output tray.



- 7 Press the **OK** button.



▶▶▶ Note

The alignment process prints out two double sided sheets.

Do not pull out the paper or use the printer until alignment is complete.

- 8 Check that the following screen appears.



If you will use the printer without connecting any other devices, setup is now complete.

Select the connection method that best matches how you will use the printer.

- To use the printer without connecting to any other devices
 - ➔ Setup is now complete.
- To use the printer connecting to a computer or smartphone
 - ➔ Proceed to the next page.

Setting Up the Printer

What device are you connecting?



Computer



Computer and
smartphone





Smartphone

6-a

Connecting to a Computer

If you are using multiple computers, perform these steps on each computer.



- 1 Access the Canon website from your computer.
 <https://ij.start.canon>
- 2 Select  **Set Up**.
- 3 Enter your printer's model name and click **Go**.
- 4 Click **Start**.
- 5 Click **(B) Connecting to a Computer/ Smartphone**.
 - The following steps are for Windows users.

- 6 Click **Download**.
- 7 Run the downloaded file.
- 8 Click **Start Setup**.



- 9 Follow the on-screen instructions.
 - These operations may take some time.
 - To connect to a smartphone as well, see "6-b. Connecting to a Smartphone" on page 5.



Using the Setup CD-ROM

Double click **EasySetup.exe** in the CD-ROM, and then continue from step 3. If you do not have an internet connection, open the **win** folder in the CD-ROM and double click **SETUP.exe**. This will install the printer driver.

6-b

Connecting to a Smartphone

If you are using multiple smartphones, perform these steps on each smartphone.



1 Install the "Canon PRINT Inkjet/SELPHY" app on your smartphone.



- Search for "Canon PRINT" in App Store, or Google Play.
- Access the Canon website to download the app.



2 Open the installed app, and follow the on-screen instructions in the app to add your printer.



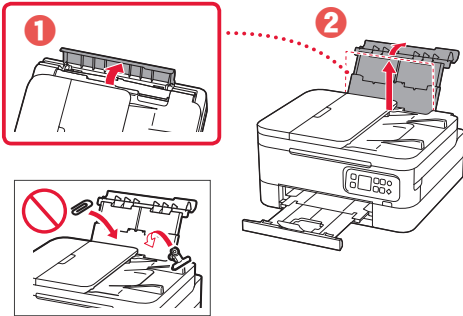
Once you have added your printer, you can print from your smartphone.

To print photos, see "Loading Photo Paper" on page 6.

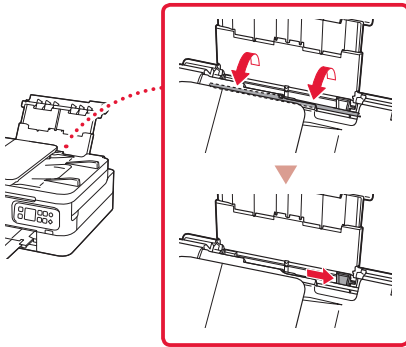
Loading Photo Paper

Photo paper can only be loaded in the rear tray.

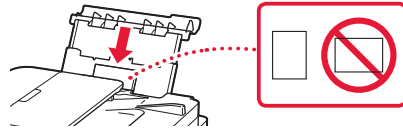
- 1 Open the rear tray cover and extend the paper support.



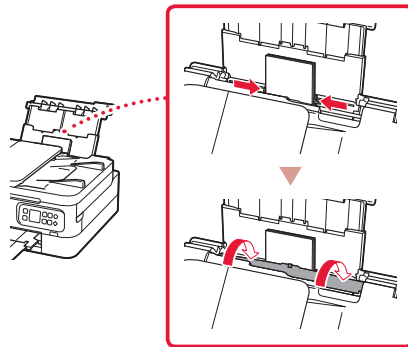
- 2 Open the feed slot cover and slide the right-hand side paper guide to the far right.



- 3 Load several sheets of photo paper with the print side facing up.

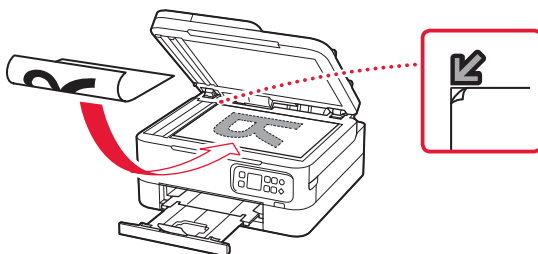


- 4 Align the paper guide to the paper, and then close the feed slot cover.
 - Follow the on-screen instructions to set information for the loaded paper.



Copying

- 1 Turn on the printer.
- 2 Load Letter or A4 sized plain paper.
- 3 Open the document cover and place the document face down on the platen. Align the document with the alignment mark (↙).



- 4 Close the document cover.
- 5 Press the **OK** button.
- 6 Select **Copy settings**, and then press the **OK** button.
- 7 Specify print settings using the ▲, ▼ and **OK** buttons.



- 8 Press the **Start** button.

Configuration de l'imprimante



Pour la configuration, rendez-vous sur l'URL

<https://ij.start.canon/TS7440>

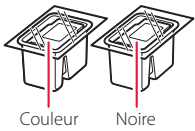


ou numérisiez le code avec votre appareil mobile

● Pour les utilisateurs ne disposant pas d'un environnement connecté à Internet, suivez les instructions ci-dessous.

1. Contenu de la boîte

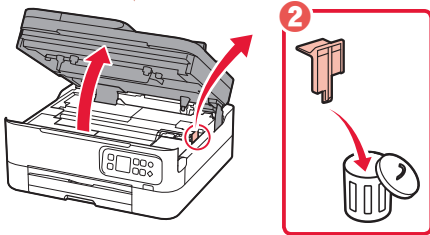
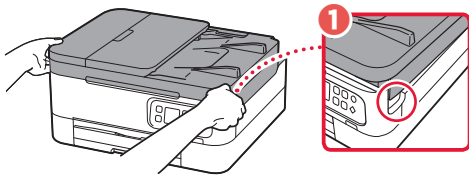
- Cartouches FINE
- Cordon d'alimentation
- CD-ROM d'installation
- Sécurité et informations importantes
- Démarrage (ce manuel)



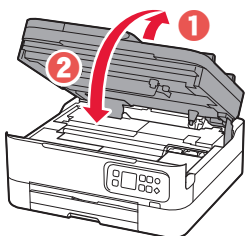
2. Retrait du matériel d'emballage



- 1 Enlevez et jetez tout matériel d'emballage et bande orange.
- 2 Ouvrez l'unité de numérisation / capot, retirez et jetez toute bande orange et matériau protecteur se trouvant à l'intérieur.



- 3 Fermez l'unité de numérisation / capot.
 - Ouvrez complètement l'unité de numérisation / capot, puis fermez-la.

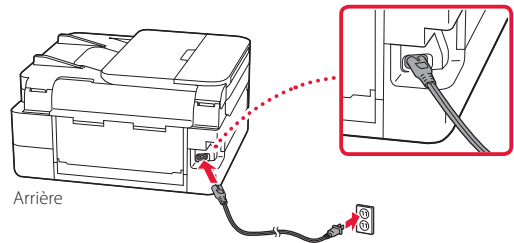


⚠ Attention
Faites attention à vos doigts.

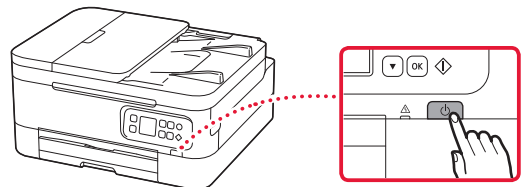
3. Mise sous tension de l'imprimante



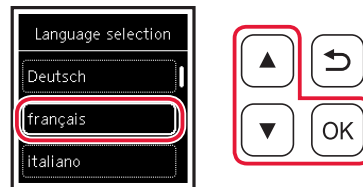
- 1 Branchez le cordon d'alimentation.



- 2 Appuyez sur le bouton **MARCHE (ON)**.



- 3 Utilisez les boutons ▲ et ▼ pour sélectionner une langue, puis appuyez sur le bouton **OK**.

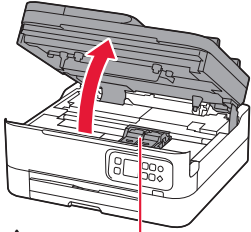


Configuration de l'imprimante

4. Installation des cartouches FINE



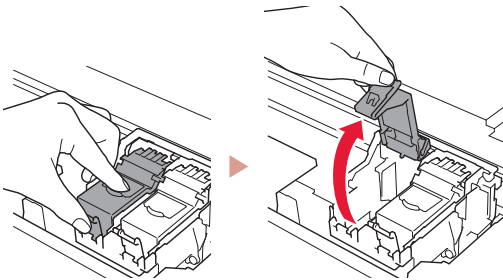
1 Ouvrez l'unité de numérisation / capot.



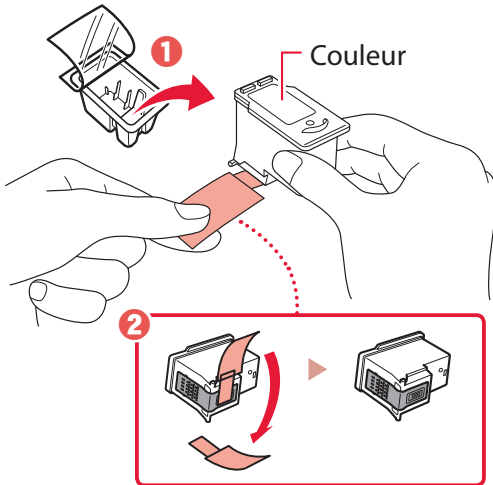
⚠ Attention

Ne touchez pas le porte-cartouche FINE avant son arrêt.

2 Pincez et ouvrez le couvercle de verrouillage de cartouche d'encre sur la gauche.

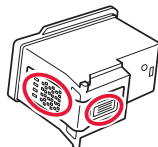


3 Retirez la cartouche FINE couleur du conteneur et retirez le ruban protecteur.

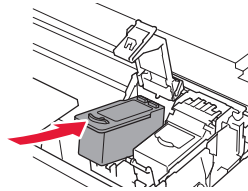


»»» Important

- Ne touchez pas l'encre se trouvant sur le ruban protecteur. Cela pourrait salir vos mains ou les objets environnants.
- Ne touchez pas les zones présentées dans la figure. Sinon, l'imprimante pourrait ne pas imprimer correctement.

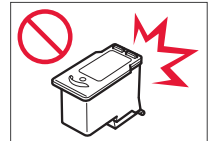


4 Installez la cartouche FINE couleur dans le porte-cartouche FINE.

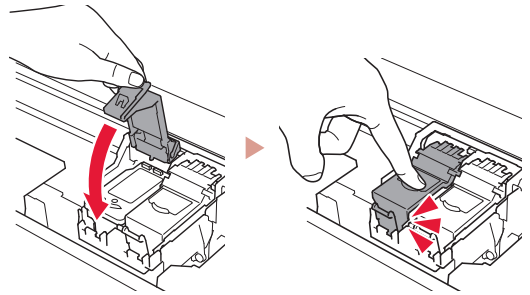


»»» Important

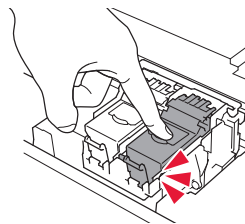
Ne cognez pas la cartouche FINE. Cela risquerait d'entraîner un dysfonctionnement.



5 Poussez fermement vers le bas le couvercle de verrouillage de cartouche d'encre jusqu'au déclic pour le fermer complètement.

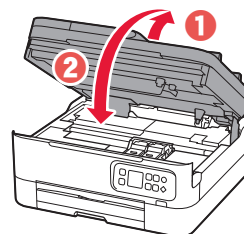


6 Répétez les étapes 2 à 5 et installez également la cartouche FINE noire sur la droite.



7 Fermez l'unité de numérisation / capot.

- L'imprimante commence à s'initialiser.



⚠ Attention

Faites attention à vos doigts.

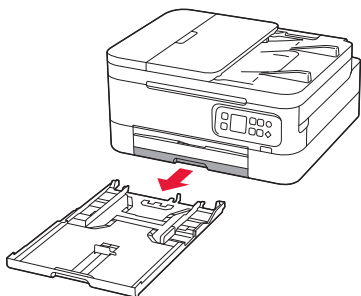
5. Chargement du papier



1 Appuyez sur le bouton **OK**.

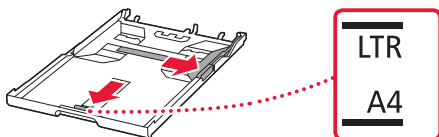


2 Retirez la cassette de l'imprimante.



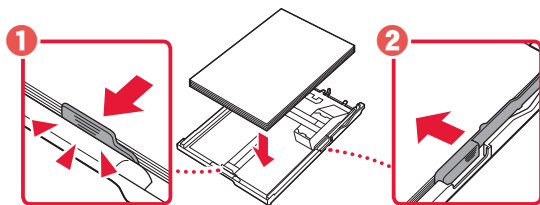
3 Faites glisser séparément les guides papier.

- Faites glisser le guide papier droit vers le bord droit. Alignez le guide papier avant sur la marque Lettre ou A4.

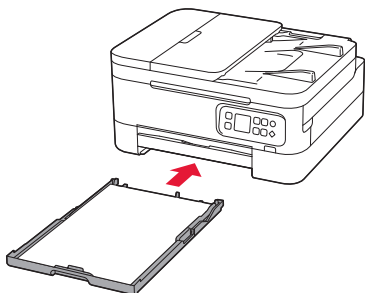


4 Chargez du papier.

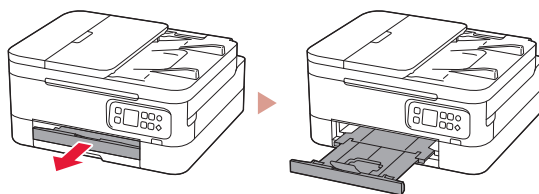
- Chargez au moins 2 feuilles de papier ordinaire au format Lettre ou A4.
- Placez le papier contre le guide papier avant et alignez le guide papier droit sur la largeur du papier.



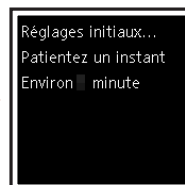
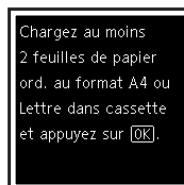
5 Remettez la cassette en place.



6 Retirez le bac de sortie papier.



7 Appuyez sur le bouton **OK**.



Remarque

Le processus d'alignement imprimer deux feuilles recto verso.

Ne tirez pas sur le papier ou n'utilisez pas l'imprimante tant que l'alignement n'est pas terminé.

8 Assurez-vous que l'écran suivant s'affiche.



Pour utiliser l'imprimante sans connecter aucun autre périphérique, la configuration est terminée.

Sélectionnez la méthode de connexion correspondant le mieux à la manière dont vous utiliserez l'imprimante.

- Pour utiliser l'imprimante sans connexion à aucun autre périphérique
 - ➔ La configuration est terminée.
- Pour utiliser l'imprimante en la connectant à un ordinateur ou à un smartphone
 - ➔ Passez à la page suivante.

Quel périphérique connectez-vous ?



Ordinateur



Ordinateur et
smartphone



Smartphone



6-a


Connexion à un ordinateur

Si vous utilisez plusieurs ordinateurs, effectuez ces étapes sur chaque ordinateur.



- 1 Accès au site Web Canon à partir de votre ordinateur.

 <https://ij.start.canon>

- 2 Sélectionnez  **Configuration**.
- 3 Entrez le nom de modèle de votre imprimante et cliquez sur **Accéder**.
- 4 Cliquez sur **Démarrer**.
- 5 Cliquez sur **(B) Connexion à un ordinateur/smartphone**.

- Les étapes suivantes concernent les utilisateurs Windows.

- 6 Cliquez sur **Télécharger**.
- 7 Exécutez le fichier téléchargé.
- 8 Cliquez sur **Commencer la configuration**.



- 9 Suivez les instructions à l'écran.
 - Ces opérations peuvent prendre du temps.
 - Pour vous connecter aussi à un smartphone, voir « 6-b. Connexion à un smartphone » à la page 5.



Utilisation du CD-ROM d'installation

Cliquez deux fois sur **EasySetup.exe** à partir du CD-ROM, puis continuez à partir de l'étape 3. Si vous ne disposez pas d'une connexion Internet, ouvrez le dossier **win** à partir du CD-ROM et cliquez deux fois sur **SETUP.exe**. Cette procédure permet d'installer le pilote d'imprimante.

6-b

Connexion à un smartphone

Si vous utilisez plusieurs smartphones, effectuez ces étapes sur chaque smartphone.



1 Installez l'application « Canon PRINT Inkjet/SELPHY » sur votre smartphone.



- Recherchez « Canon PRINT » dans App Store ou Google Play.
- Accédez au site Web Canon pour télécharger l'application.



2 Ouvrez l'application installée, puis suivez les instructions affichées à l'écran par l'application pour ajouter votre imprimante.

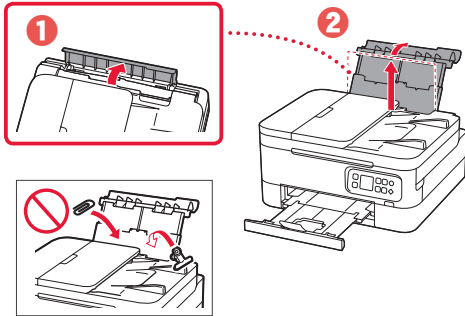


Une fois que vous avez ajouté votre imprimante, vous pouvez imprimer depuis votre smartphone. Pour imprimer des photos, voir « Chargement de papier photo » à la page 6.

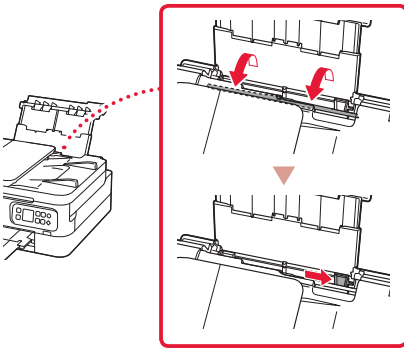
Chargement de papier photo

Le papier photo peut être chargé uniquement dans le réceptacle arrière.

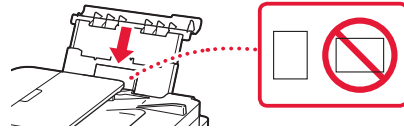
- 1 Ouvrez le couvercle du réceptacle arrière et déployez le support papier.



- 2 Ouvrez le couvercle de la fente d'alimentation et faites glisser le guide papier droit vers l'extrême droite.

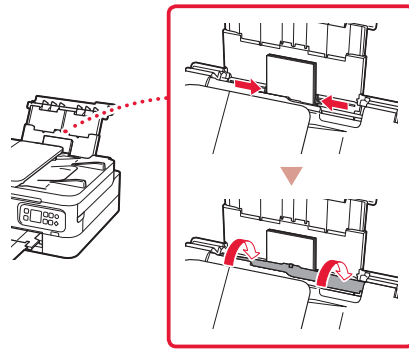


- 3 Chargez plusieurs feuilles de papier photo face à imprimer vers le haut.



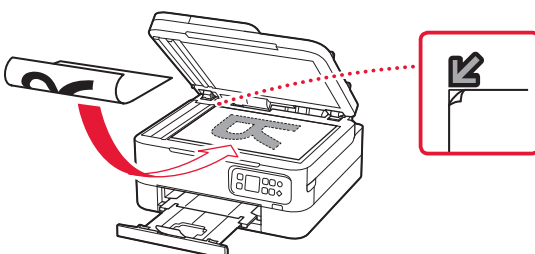
- 4 Alignez le guide papier avec le papier, puis fermez le couvercle de la fente d'alimentation.

- Suivez les instructions à l'écran pour définir les informations sur le papier chargé.



Copie

- 1 Mettez l'imprimante sous tension.
- 2 Chargez du papier ordinaire au format Lettre ou A4.
- 3 Ouvrez le capot du scanner et placez le document face vers le bas sur la vitre d'exposition. Alignez le document avec le repère d'alignement (↙).



- 4 Fermez le capot du scanner.
- 5 Appuyez sur le bouton **OK**.
- 6 Sélectionnez **Paramètres de copie**, puis appuyez sur le bouton **OK**.
- 7 Spécifiez les paramètres d'impression à l'aide des boutons ▲, ▼ et **OK**.

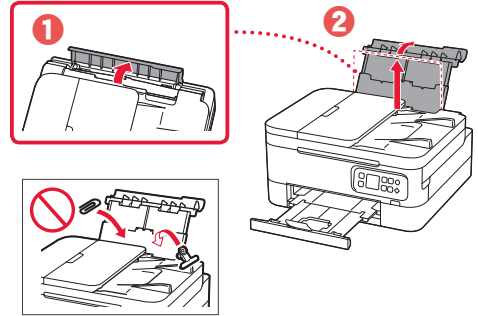


- 8 Appuyez sur le bouton **Démarrage (Start)**.

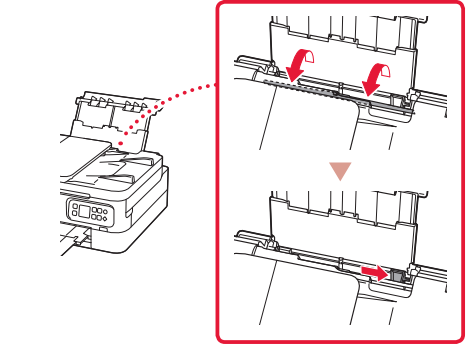
تحميل ورق الصور الفوتوغرافية

يمكن تحميل ورق الصور الفوتوغرافية في الدرج الخلفي فقط.

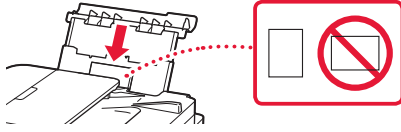
1 افتح غطاء الدرج الخلفي، ثم قم بفتح دعامة الورق.



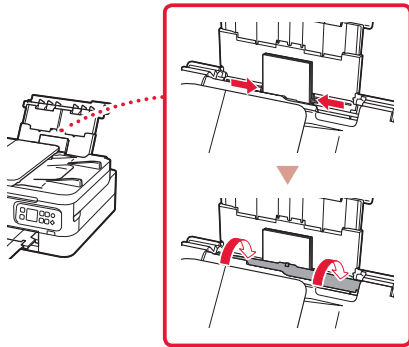
2 افتح غطاء فتحة التغذية، ثم قم بإزاحة موجه الورق الموجود على الجانب الأيمن إلى أقصى اليمين.



3 قم بتحميل عدة ورقات من ورق الصور الفوتوغرافية مع توجيهه جانب الطباعة لأعلى.



4 قم بمحاذاة موجه الورق مع الورق، ثم أغلق غطاء فتحة التغذية. اتبع الإرشادات الواردة على الشاشة لتعيين المعلومات الخاصة بالورق الذي تم تحميله.



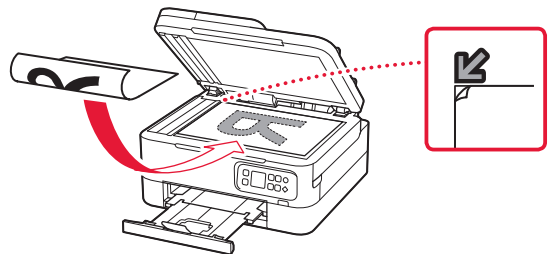
النسخ

العربية

1 قم بتشغيل الطابعة.

2 قم بتحميل ورق عادي بحجم Letter أو A4.

3 افتح غطاء المستندات وقم بوضع المستند مع توجيهه جانب الطباعة لأسفل على السطح الزجاجي. قم بمحاذاة المستند مع علامة المحاذاة (↖).

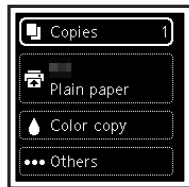


4 أغلق غطاء المستندات.

5 اضغط على الزر موافق (OK).

6 حدد Copy settings، ثم اضغط على الزر موافق (OK).

7 قم بتحديد إعدادات الطباعة باستخدام الأزرار ▲ و ▼ وموافق (OK).



8 اضغط على الزر بدء (Start).

6-b

الاتصال بهاتف ذكي

إذا كنت تستخدم هواتف ذكية متعددة، فقم بإجراء هذه الخطوات على كل هاتف ذكي.

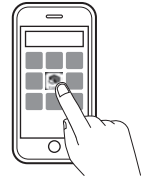


1 قم بتنصيب التطبيق "Canon PRINT Inkjet/SELPHY" على هاتفك الذكي.

- ابحث عن "Canon PRINT" في App Store، أو Google Play.
- قم بالوصول إلى موقع الويب لشركة Canon لتنزيل التطبيق.



2 افتح التطبيق المثبت، واتبع الإرشادات التي تظهر على الشاشة في التطبيق لإضافة طابعتك.



بمجرد إضافة الطابعة الخاصة بك، يمكنك الطباعة من هاتفك الذكي.
لطباعة الصور، راجع "تحميل ورق الصور الفوتوغرافية" في صفحة 6.

ما الجهاز الذي تقوم بتوصيله؟

الهاتف الذكي



الكمبيوتر والهاتف الذكي



الكمبيوتر



الاتصال بجهاز كمبيوتر

6-a

إذا كنت تستخدم أجهزة كمبيوتر متعددة، فقم بإجراء هذه الخطوات على كل جهاز كمبيوتر.

- 1 قم بالوصول إلى موقع الويب لشركة Canon من جهاز الكمبيوتر الخاص بك.
- 2 حدد الإعداد.
- 3 قم بإدخال اسم طراز الطابعة الخاصة بك، ثم انقر فوق انتقال.
- 4 انقر فوق بدء.
- 5 انقر فوق (B) توصيل جهاز كمبيوتر بهاتف ذكي.
 - الخطوات التالية مخصصة لمستخدمي نظام Windows.
- 6 انقر فوق Download.
- 7 قم بتنشغيل ملف التنزيل.
- 8 انقر فوق بدء الإعداد (Start Setup).
- 9 اتبع الإرشادات الواردة على الشاشة.
 - قد تستغرق هذه العمليات بعض الوقت.
 - للاتصال بهاتف ذكي أيضًا، راجع "6-b. الاتصال بهاتف ذكي" في صفحة 5.



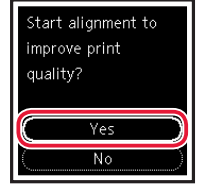
استخدام القرص المضغوط الخاص بالإعداد

انقر نقرًا مزدوجًا فوق **EasySetup.exe** في القرص المضغوط، ثم تابع من الخطوة 3. إذا لم يكن لديك اتصال بالإنترنت، فافتح المجلد **win** في القرص المضغوط، ثم انقر نقرًا مزدوجًا فوق **SETUP.exe**. وسيؤدي ذلك إلى تثبيت برنامج تشغيل الطابعة.

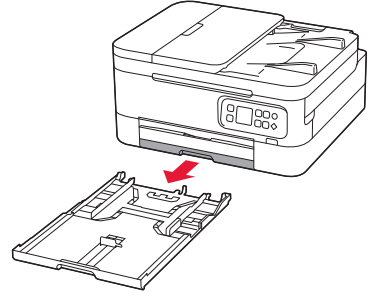
5. تحميل الورق



1 اضغط على الزر موافق (OK).

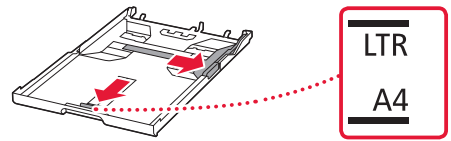


2 قم بإزالة الدرج من الطابعة.



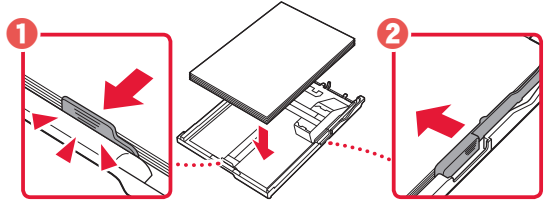
3 قم بإزاحة موجهي الورق.

• قم بإزاحة موجي الورق الأيمن إلى الطرف الأيمن. قم بمحاذاة موجي الورق الأمامي مع علامة A4 أو Letter.

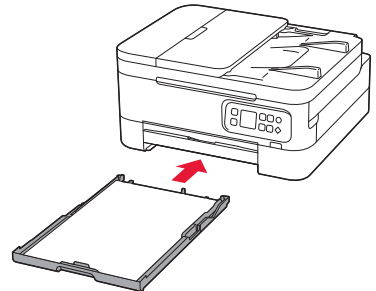


4 قم بتحميل الورق.

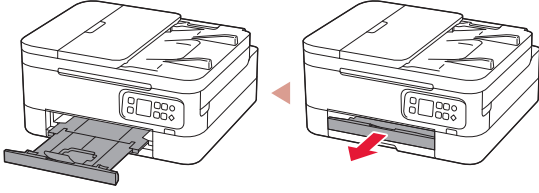
• قم بتحميل 2 أو أكثر من الورق العادي بحجم Letter أو A4.
• ضع الورق مقابل موجي الورق الأمامي، ثم قم بمحاذاة موجي الورق الأيمن مع الجزء الجانبي من الورق.



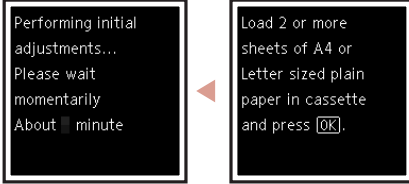
5 أعد تركيب الدرج.



6 اسحب درج إخراج الورق للخارج.



7 اضغط على الزر موافق (OK).



ملاحظة

تقوم عملية المحاذا بالطباعة على وجهي الورقتين. لا تقم بسحب الورقة أو تستخدم الطابعة إلا بعد اكتمال المحاذاة.

8 تحقق من ظهور الشاشة التالية.



إذا كنت ستستخدم الطابعة دون الاتصال بأية أجهزة أخرى، فقد اكتملت عملية الإعداد الآن.

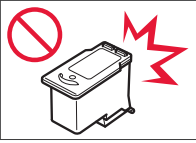
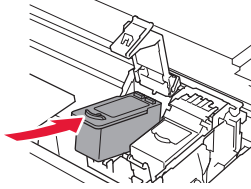
حدد طريقة الاتصال التي تتناسب بشكل أفضل مع طريقة استخدامك للطابعة.

- لاستخدام الطابعة دون الاتصال بأية أجهزة أخرى
← اكتملت عملية الإعداد الآن.
- لاستخدام الطابعة عن طريق توصيلها بجهاز كمبيوتر أو هاتف ذكي
← انتقل إلى الصفحة التالية.

4. تركيب خراطيش FINE

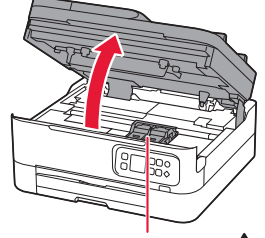


4 قم بوضع خرطوشة FINE لحبر الألوان في حامل خرطوشة FINE.



⚠️ هام
احرص على عدم اصطدام خرطوشة FINE بأي شيء. فقد يؤدي ذلك إلى حدوث عطل.

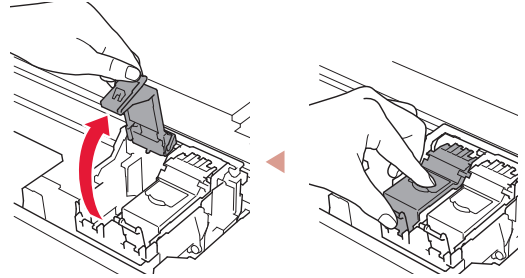
1 افتح وحدة المسح الضوئي / الغطاء.



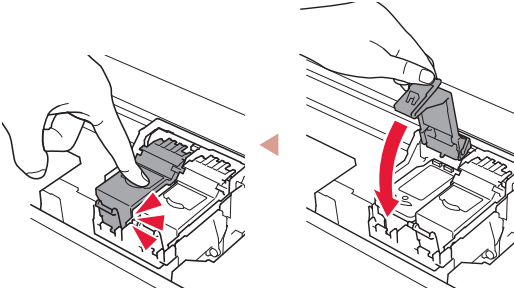
⚠️ تنبيه

لا تلمس حامل خرطوشة FINE حتى يتوقف عن الحركة.

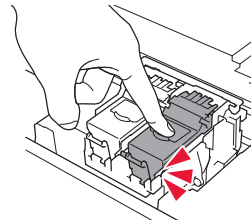
2 اضغط بإصبعين على غطاء قفل خرطوشة الحبر الموجود على الجانب الأيسر ثم افتحه.



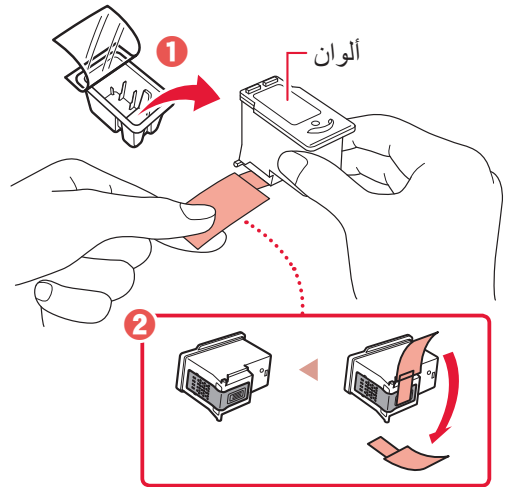
5 ادفع غطاء قفل خرطوشة الحبر للأسفل تمامًا حتى يستقر الغطاء في مكانه لإغلاقه بالكامل.



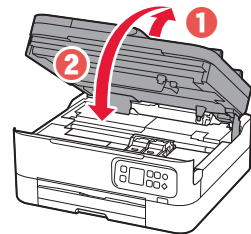
6 كرر الخطوات من 2 إلى 5 وقم بتركيب خرطوشة FINE للحبر الأسود أيضًا، على الجانب الأيمن.



3 قم بإزالة خرطوشة FINE لحبر الألوان من الحاوية، ثم قم بإزالة الشريط اللاصق الواقعي.

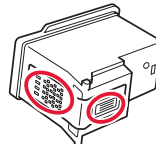


7 قم بإغلاق وحدة المسح الضوئي / الغطاء. • ستبدأ الطابعة في التهيئة.



⚠️ تنبيه
انتبه لأصابعك.

⚠️ هام
• لا تلمس الحبر الموجود على الشريط اللاصق الواقعي. فقد يبلطخ يدك أو الأشياء المحيطة.
• لا تلمس المناطق الموضحة في هذا الشكل. وإلا، فقد لا تقوم الطابعة بالطباعة بشكل صحيح.



للإعداد، قم بزيارة عنوان URL التالي

<https://ij.start.canon/TS7440>



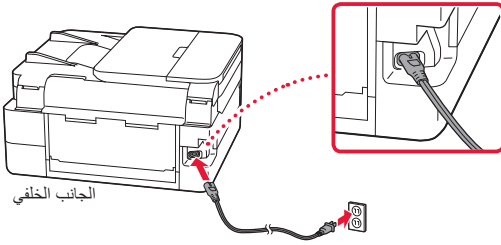
أو قم بمسح الرمز ضوئيًا عن طريق جهازك المحمول

● بالنسبة للمستخدمين الذين لا يملكون بيئة متصلة بالإنترنت، عليهم اتباع الإرشادات أدناه.

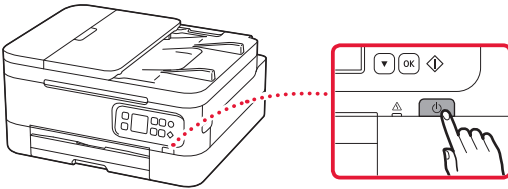


3. تشغيل الطابعة

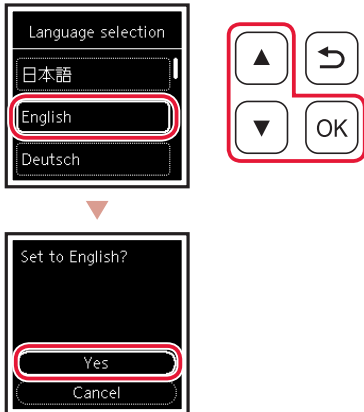
1. قم بتوصيل سلك الطاقة.



2. اضغط على الزر تشغيل (ON).

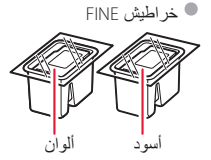


3. استخدم الأزرار ▲ و ▼ لتحديد اللغة، ثم اضغط على الزر موافق (OK).



1. محتويات العبوة

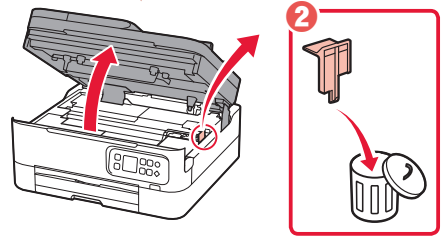
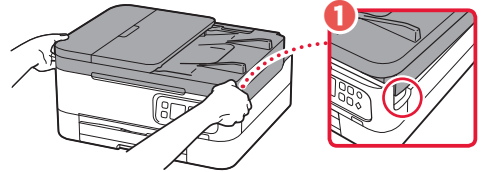
- سلك الطاقة
- القرص المضغوط الخاص بالإعداد
- معلومات الأمان والمعلومات الهامة
- دليل البدء (هذا الدليل)



2. إزالة مواد التغليف

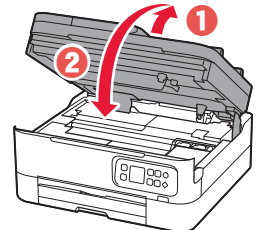
1. قم بإزالة أي مواد تغليف و الشريط اللاصق البرتقالي وتخلص منهما.

2. افتح وحدة المسح الضوئي / الغطاء، و قم بإزالة الشريط اللاصق البرتقالي والمادة الواقية الموجودين بالداخل والتخلص منهما.



3. قم بإغلاق وحدة المسح الضوئي / الغطاء. افتح وحدة المسح الضوئي / الغطاء بالكامل، ثم قم بإغلاقها.

⚠ تنبيه
انتبه لأصابعك.





Доступ к документу Онлайн-руководство

Доступ до документа Онлайновий посібник

Access Online Manual

Accès au Manuel en ligne

الوصول إلى الدليل على الإنترنت

Из вашего браузера

З вашого браузера

From your browser

À partir de votre navigateur

من المتصفح الخاص بك



<https://ij.start.canon>

