

# Canon

## TR4600 series

Руководство по началу  
работы

Посібник для початку  
роботи

Getting Started

Démarrage

دليل البدء

В первую очередь прочтите документ  
**Информация о безопасности и важные  
сведения** (приложение).

Спершу прочитайте документ **Інформація щодо  
безпеки й важливі відомості** (додаток).

Read **Safety and Important Information**  
(addendum) first.

Commencez par lire **Sécurité et informations  
importantes** (addendum).

اقرأ معلومات الأمان والمعلومات الهامة (بالملاحق) أولاً.



QT64217V01



Установка принтера.....стр. 1

Установлення принтера.....стор. 1

Installing the Printer.....page 1

Installation de l'imprimante.....page 1

تركيب الطابعة.....صفحة 1



Подключение к компьютеру, смартфону или планшету .....стр. 4

Підключення до комп'ютера, смартфона або планшета.....стор. 4

Connecting to a Computer, Smartphone or Tablet ..... page 4

Connexion à un ordinateur, un smartphone ou une tablette..... page 4

التوصيل بالكمبيوتر أو الهاتف النكي أو الجهاز اللوحي.....صفحة 4

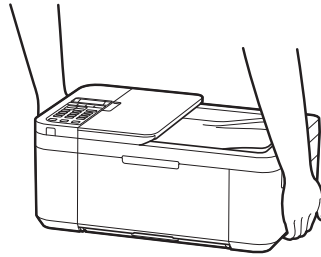
Удерживание принтера

Як тримати принтер

Holding the Printer

Manipulation de l'imprimante

حمل الطابعة



# Настройка принтера



Для настройки посетите сайт по URL-адресу

<https://ij.start.canon>

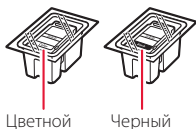


или отсканируйте код с помощью мобильного устройства

● Следуйте приведенным ниже инструкциям, если подключение к Интернету отсутствует.

## 1. Содержимое коробки

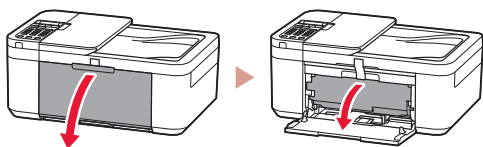
- Чернильные картриджи



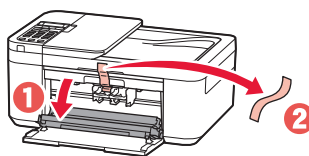
- Кабель питания
- Телефонный кабель
- Установочный компакт-диск
- Информация о безопасности и важные сведения
- Руководство по началу работы (это руководство)

## 2. Удаление оранжевой ленты

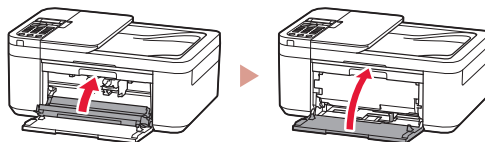
- 1 Удалите оранжевую ленту.
- 2 Откройте переднюю крышку, а затем откройте лоток приема бумаги.



- 3 Откройте крышку лотка приема бумаги, а затем удалите оранжевую ленту.

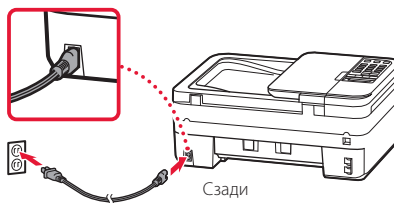


- 4 Закройте лоток приема бумаги и переднюю крышку.



## 3. Включение принтера

- 1 Подключите кабель питания.



- 2 Нажмите кнопку **ВКЛ (ON)**.



## Настройка принтера

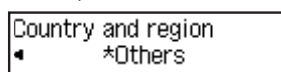
- 3 При появлении показанного ниже экрана выберите язык с помощью кнопок ◀ и ▶, а затем нажмите кнопку **OK**.



### Внимание!

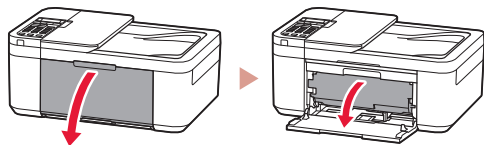
Если на экране появится сообщение об ошибке, см. раздел «Если на экране отображается сообщение об ошибке (код поддержки)» на стр. 3 и следуйте инструкциям.

- 4 При появлении показанного ниже экрана выберите свою страну или регион и нажмите кнопку **OK**.

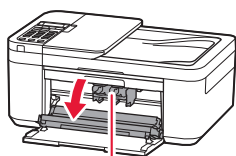


## 4. Установка чернильных картриджей

- 1 Откройте переднюю крышку, а затем откройте лоток приема бумаги.



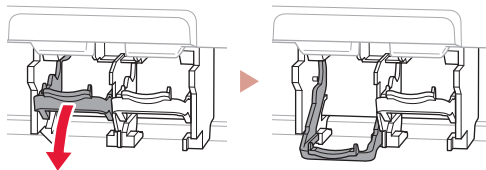
- 2 Откройте крышку лотка приема бумаги.



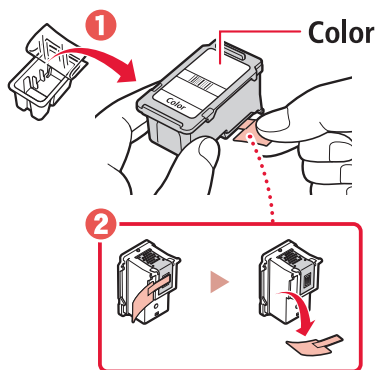
### Осторожно!

Не прикасайтесь к держателю чернильного картриджа до его полной остановки.

- 3 Опустите фиксирующий рычаг чернильного картриджа слева.

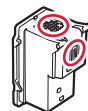


- 4 Извлеките цветной чернильный картридж из упаковки и удалите оранжевую ленту.

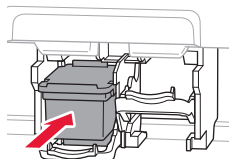


### Внимание!

- Не касайтесь чернил на оранжевой ленте. Они могут запачкать ваши руки или окружающие предметы.
- Не касайтесь областей, показанных на рисунке. В противном случае принтер может работать неправильно.



- 5 Вставьте цветной чернильный картридж в держатель чернильного картриджа.



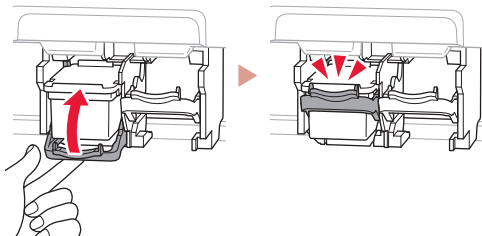
### Внимание!

Не ударяйте чернильный картридж. Это может привести к ошибкам в работе.

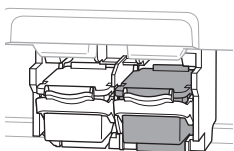




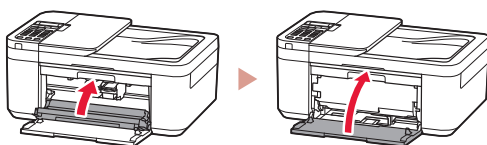
- 6 Поднимите фиксирующий рычаг чернильного картриджа.



- 7 Повторите действия 3–6 и установите черный чернильный картридж справа.



- 8 Закройте лоток приема бумаги и переднюю крышку.



- 9 Следуйте инструкциям на экране, а затем нажмите кнопку **OK**.

Do you want to update at  
 Yes  No

Setup is complete [OK]

To connect to a computer [OK]

Copy 100% **01**

Выберите метод подключения, который лучше всего соответствует задачам использования принтера.

- Порядок использования принтера без подключения к другим устройствам
  - ➔ Теперь настройка завершена.  
Для настройки факса см. раздел «**Использование функции факсимильной связи**» на стр. 5.
- Порядок использования принтера, подключенного к компьютеру или смартфону
  - ➔ Перейдите к следующей странице.

**?** Если на экране отображается сообщение об ошибке (код поддержки)

Remove all protective ma  
 Support code **1890**

Код поддерж.  
 (Support code)

Проверьте код поддержки и следуйте инструкциям, если отображаемый код указан ниже.

- 1890  
Защитный материал не снят.  
➔ «2. Удаление оранжевой ленты» на стр. 1
- 168A  
Чернильные картриджи установлены неправильно.  
➔ «4. Установка чернильных картриджей» на стр. 2

В любом другом случае см. **Онлайн-руководство**.

### Какое устройство вы подключаете?



Компьютер



Компьютер и  
смартфон





Смартфон

## 5-а

### Подключение к компьютеру

Если вы используете несколько компьютеров, выполните эти действия на каждом компьютере.



- 1 Откройте на своем компьютере сайт Canon.  
 <https://ij.start.canon>
- 2 Выберите  **Настройка**.
- 3 Введите имя модели своего принтера и щелкните **Перейти**.
- 4 Нажмите **Начать**, а затем выберите **Подключение к компьютеру / смартфону**.
  - Действия ниже касаются пользователей Windows.
- 5 Щелкните **Загрузить**.
- 6 Запустите загруженный файл.
  - Следуйте инструкциям на экране. Это может занять некоторое время.
  - Для подключения к смартфону см. раздел «5-б. Подключение к смартфону» на стр. 5.
  - Добавив принтер, вы можете печатать с компьютера. Чтобы печатать, см. раздел «Загрузка бумаги» на стр. 6.
  - Для настройки факса см. раздел «Использование функции факсимильной связи» на стр. 5.



С помощью установочного компакт-диска

Дважды щелкните файл **EasySetup.exe** на установочном компакт-диске, а затем продолжите с шага 3. При отсутствии подключения к Интернету откройте папку **win** на установочном компакт-диске и дважды щелкните файл **SETUP.exe**. После этого будет установлен драйвер принтера.

## 5-b

## Подключение к смартфону

Если вы используете несколько смартфонов, выполните эти действия на каждом смартфоне.



## 1 Установите на смартфон приложение «Canon PRINT Inkjet/SELPHY».



- Найдите приложение «Canon PRINT» в магазине App Store или Google Play.
- Откройте на компьютере сайт Canon для загрузки приложения.



## 2 Откройте установленное приложение и следуйте инструкциям на экране в приложении, чтобы добавить принтер.



- 
- Добавив принтер, вы можете печатать со смартфона. Чтобы печатать фотографии, см. раздел «Загрузка бумаги» на стр. 6.
  - Для настройки факса см. раздел «Использование функции факсимильной связи» на стр. 5.
- 



## Использование функции факсимильной связи

Необходима настройка функции факсимильной связи на вашем принтере. См. раздел **Руководство по настройке ФАКСА**.

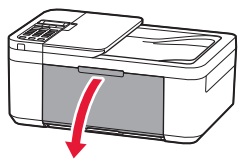
## 1 Откройте веб-сайт Canon.



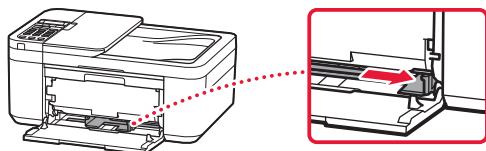
<https://ij.start.canon/fax>

## Загрузка бумаги

- 1 Откройте переднюю крышку.

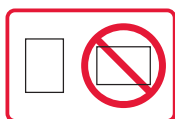
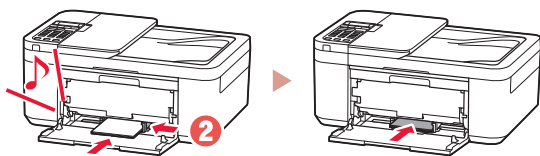


- 2 Сдвиньте правую направляющую бумаги к правому краю.

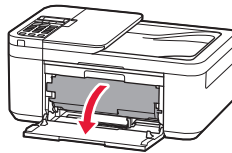


- 3 Загрузите несколько листов бумаги стороной для печати вниз и сдвиньте направляющую бумаги к краю стопки бумаги.

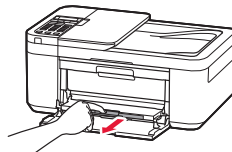
- Задвиньте бумагу до конца в кассету.



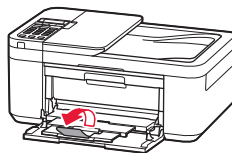
- 4 Откройте лоток приема бумаги.



- 5 Выдвиньте упор для выходящей бумаги из лотка приема бумаги.



- 6 Откройте дополнительный лоток приема бумаги.



- 7 При появлении следующего экрана нажмите кнопку **OK**.

Save the front tray paper  
[OK]Next

- 8 Выберите тип и размер бумаги, а затем нажмите кнопку **OK**.

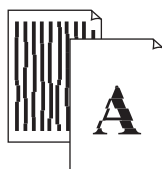
## При неудовлетворительном качестве печати

Если прямые линии искривлены или цвета неравномерны либо результаты печати отличаются от ожидаемых, выполните процедуру Выравнивание печатающих головок (Print Head Alignment).

Для получения более подробной информации нажмите **Обслуживание** на экране **Онлайн-руководство** и см. раздел **Если печать стала бледной или неравномерной** > **Выравнивание печатающей головки**.

Сведения о том, как получить доступ к **Онлайн-руководство**, см. на задней обложке.

### ■ Неровные линии



### ■ Неравномерный цвет или полосы



# Настроювання принтера



Для настроювання  
відвідайте URL-адресу  
<https://ij.start.canon>

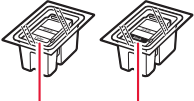


або зіскануйте код мобільним пристроєм

● Якщо у вас немає підключення до Інтернету, див. інструкції, наведені нижче.

## 1. Вміст коробки

- Картриджі з чорнилом

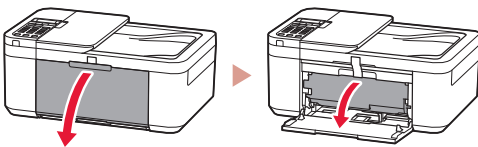


Кольоровий Чорний

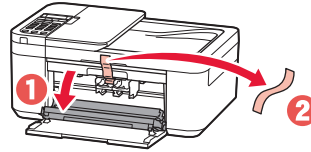
- Шнур живлення
- Телефонний кабель
- Компакт-диск із програмою встановлення
- Інформація щодо безпеки й важливі відомості
- Посібник для початку роботи (цей посібник)

## 2. Знімання жовтогарячої стрічки

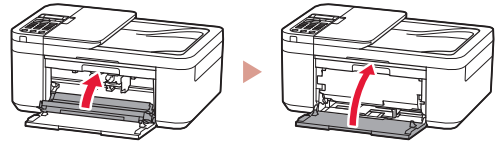
- 1 Зніміть жовтогарячу стрічку.
- 2 Відкрийте передню кришку, потім відкрийте лоток виведення паперу.



- 3 Відкрийте кришку механізму виведення паперу та зніміть жовтогарячу стрічку.



- 4 Закрийте лоток виведення паперу та передню кришку.

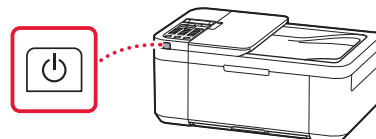


## 3. Увімкнення принтера

- 1 Приєднайте шнур живлення.



- 2 Натисніть кнопку **УВІМК. (ON)**.



## Настроювання принтера

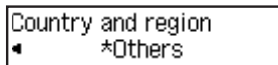
- 3 Якщо з'явиться наведений нижче екран, скористайтесь кнопками ◀ і ▶, щоб вибрати мову, а потім натисніть кнопку **OK**.



### Важливо

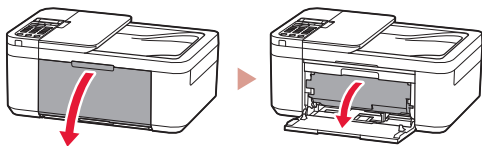
Якщо на екрані з'явиться повідомлення про помилку, див. розділ «Якщо на екрані з'явиться повідомлення про помилку (код підтримки)» на стор. 3 і дотримуйтесь інструкцій.

- 4 Якщо з'явиться наведений нижче екран, виберіть свою країну або регіон і натисніть кнопку **OK**.

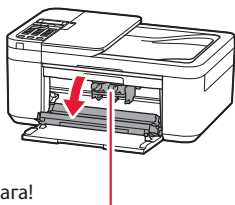


## 4. Встановлення картриджів із чорнилом

- 1 Відкрийте передню кришку, потім відкрийте лоток виведення паперу.



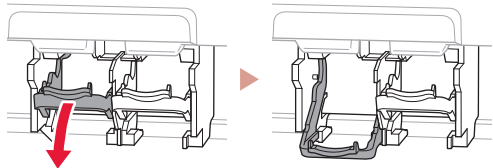
- 2 Відкрийте кришку механізму виведення паперу.



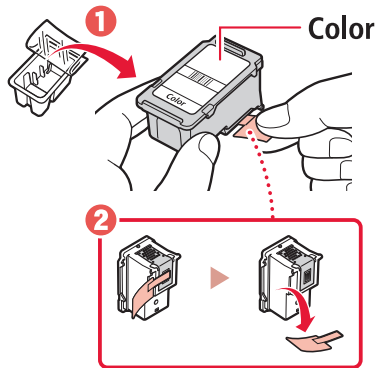
### Увага!

Не торкайтесь тримача картриджа з чорнилом, доки він не перестане рухатися.

- 3 Опустіть важіль-фіксатор чорнильного картриджа ліворуч.



- 4 Витягніть кольоровий картридж із чорнилом з упаковки та зніміть жовтогарячу стрічку.

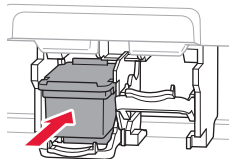


### Важливо

- Не торкайтесь чорнила на жовтогарячій стрічці. Воно може забруднити ваші руки або навколишні предмети.
- Не торкайтесь областей, що позначені на малюнку. Інакше принтер може друкувати неналежним чином.



- 5 Вставте кольоровий картридж із чорнилом у тримач картриджа з чорнилом.

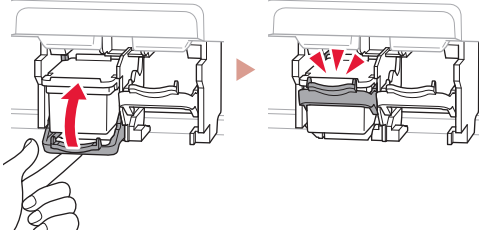


### Важливо

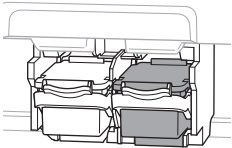
Не вдаряйте картридж із чорнилом. Такі дії можуть призвести до його несправності.



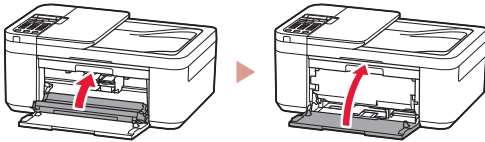
- 6 Підніміть важіль-фіксатор чорнильного картриджа.



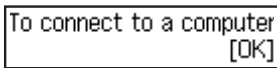
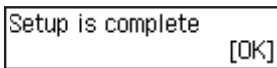
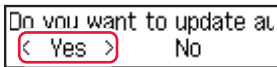
- 7 Повторіть кроки 3–6 і встановіть чорний картридж із чорнилом праворуч.



- 8 Закрийте лоток виведення паперу та передню кришку.



- 9 Дотримуйтесь інструкцій на екрані та натисніть кнопку **OK**.



Виберіть найоптимальніший спосіб підключення залежно від того, як використовуватиметься принтер.

- Використання принтера без підключення до інших пристроїв
  - ➔ Налаштування завершено.  
Щоб настроїти факс, див. розділ «**Використання функції факсу**» на стор. 5.
- Щоб використовувати принтер із підключеним комп'ютером або смартфоном
  - ➔ Перейдіть до наступної сторінки.

**?** Якщо на екрані з'явиться повідомлення про помилку (код підтримки)

Remove all protective ma  
Support code 1890

Код підтр.  
(Support code)

Перегляньте код підтримки та дотримуйтесь інструкцій, якщо це один із кодів, наведених нижче.

- 1890  
Не знято захисні матеріали.  
➔ «2. Знімання жовтогарячої стрічки» на стор. 1
- 168A  
Картриджі з чорнилом встановлено неправильно.  
➔ «4. Встановлення картриджів із чорнилом» на стор. 2

В іншому разі див. **Онлайнний посібник**.

### До якого пристрою ви під'єднуєтесь?



Комп'ютер



Комп'ютер і  
смартфон





Смартфон

## 5-а

### Підключення до комп'ютера

Якщо ви користуєтесь кількома комп'ютерами, виконайте ці кроки на кожному з них.



- 1 Зайдіть на веб-сайт Canon зі свого комп'ютера.  
 <https://ij.start.canon>
- 2 Натисніть  **Настроювання**.
- 3 Введіть назву моделі свого принтера й клацніть **Перейти**.
- 4 Клацніть **Запустити** і виберіть **Підключення до комп'ютера/смартфона**.
  - Ці кроки призначено для користувачів ОС Windows.
- 5 Клацніть **Завантажити**.
- 6 Запустіть завантажений файл.
  - Дотримуйтесь інструкцій, які з'являтимуться на екрані. Це може зайняти деякий час.
  - Щоб підключити його також до смартфона, див. розділ «5-б. Процедура підключення до смартфона» на стор. 5.
  - Додавши принтер, можна друкувати з комп'ютера. Інструкції з друку див. в розділі «Завантаження паперу» на стор. 6.
  - Щоб настроїти факс, див. розділ «Використання функції факсу» на стор. 5.



#### Використання компакт-диска з програмою встановлення

Двічі клацніть файл **EasySetup.exe** на компакт-диску та продовжте з кроку 3. Якщо підключення до Інтернету відсутнє, відкрийте папку **win** на компакт-диску й двічі клацніть файл **SETUP.exe**. Після цього буде встановлено драйвер принтера.



## 5-b

## Процедура підключення до смартфона

Якщо використовується кілька смартфонів, виконайте ці кроки на кожному з них.



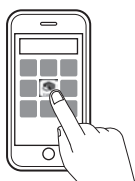
### 1 Установіть програму «Canon PRINT Inkjet/SELPHY» на своєму смартфоні.



- Знайдіть програму «Canon PRINT» у магазині App Store або Google Play.
- Перейдіть на веб-сайт Canon, щоб завантажити програму.



### 2 Відкрийте завантажену програму, а потім дотримуйтесь інструкцій на екрані програми, щоб додати принтер.



- 
- Додавши принтер, можна друкувати зі смартфона. Щоб надрукувати фотографії, див. розділ «Завантаження паперу» на стор. 6.
  - Щоб настроїти факс, див. розділ «Використання функції факсу» на стор. 5.
- 



## Використання функції факсу

Функцію факсу на вашому принтері необхідно настроїти. Див. **Посібник із встановлення ФАКСУ**.

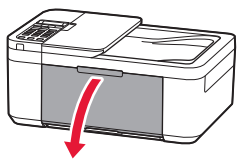
### 1 Відкрийте веб-сайт Canon.



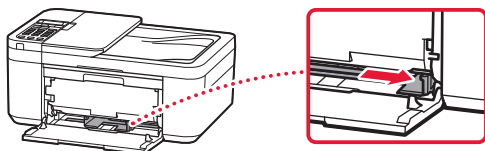
<https://ij.start.canon/fax>

## Завантаження паперу

- 1 Відкрийте передню кришку.

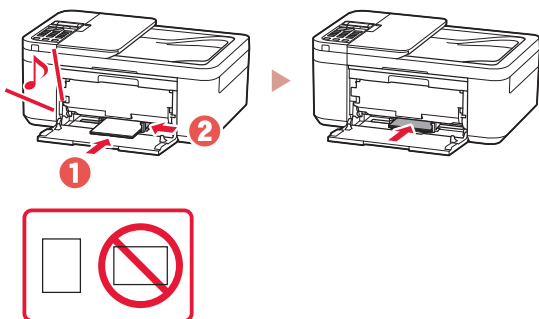


- 2 Посуньте правий напрямник для паперу до правого краю.

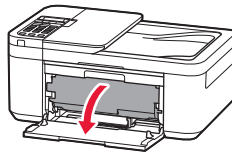


- 3 Завантажте кілька аркушів паперу стороною для друку донизу й перемістіть напрямник для паперу до краю стопки паперу.

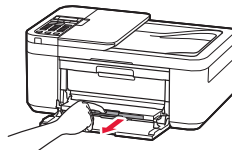
- Розмістіть папір повністю в касеті.



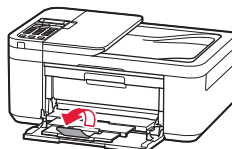
- 4 Відкрийте лоток виведення паперу.



- 5 Витягніть підпору для виведеного паперу з лотка виведення паперу.



- 6 Відкрийте подовжувач вивідного лотка.



- 7 Якщо відобразиться наведений нижче екран, натисніть кнопку **OK**.

Save the front tray paper  
[OK]Next

- 8 Виберіть формат і тип паперу й натисніть кнопку **OK**.

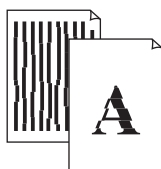
## Якщо результати друку незадовільні

Виконайте процедуру Вирівнювання друкуючої головки (Print Head Alignment), якщо результати друку містять викривлені лінії чи невідповідні кольори або іншим чином не відповідають вашим очікуванням.

Щоб отримати докладніші відомості, клацніть пункт **Технічне обслуговування** у документі **Онлайнний посібник** і див. розділ **Якщо роздрукована біла або нерівна > Вирівнювання Друкуючої головки**.

Інструкції про те, як отримати доступ до документа **Онлайнний посібник**, див. на звороті обкладинки.

### ■ Зміщені лінії



### ■ Нерівномірні кольори або смуги



# Setting Up the Printer



**For Setup, visit the URL**

**<https://ij.start.canon>**

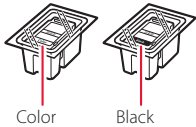


or scan the code with your mobile device

- Follow the instructions below if you do not have an internet connection.

## 1. Box Contents

### ● Ink Cartridges



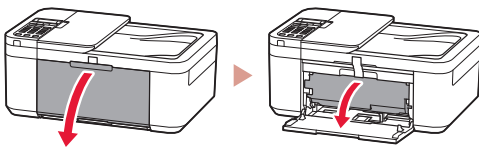
Color

Black

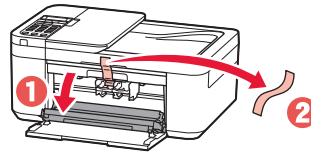
- Power Cord
- Phone Cable
- Setup CD-ROM
- Safety and Important Information
- Getting Started (this manual)

## 2. Removing the Orange Tape

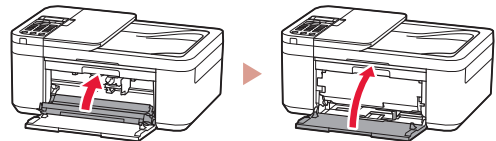
- 1 Remove the orange tape.
- 2 Open the front cover, and then open the paper output tray.



- 3 Open the paper output cover, and then remove the orange tape.

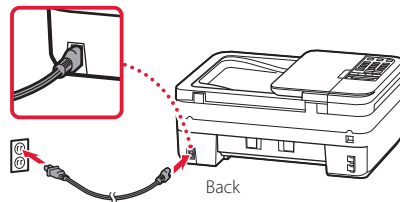


- 4 Close the paper output tray and the front cover.

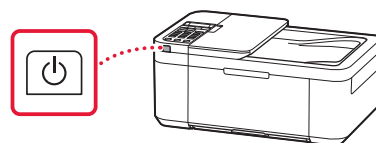


## 3. Turning on the Printer

- 1 Connect the power cord.



- 2 Press the **ON** button.



## Setting Up the Printer

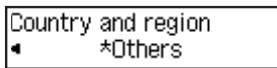
- 3 When the following screen appears, use the ◀ and ▶ buttons to select a language, and then press the **OK** button.



### ▶▶▶ Important

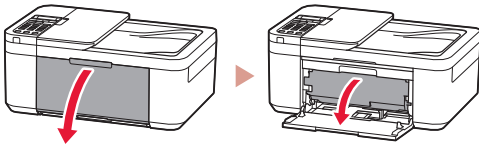
If an error appears on the screen, see "If an error message (support code) appears on the screen" on page 3 and follow the instructions.

- 4 If the following screen appears, select your country or region, and then press the **OK** button.

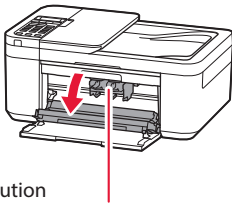


## 4. Installing the Ink Cartridges

- 1 Open the front cover, and then open the paper output tray.



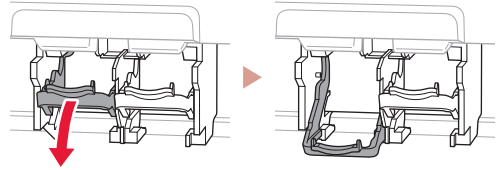
- 2 Open the paper output cover.



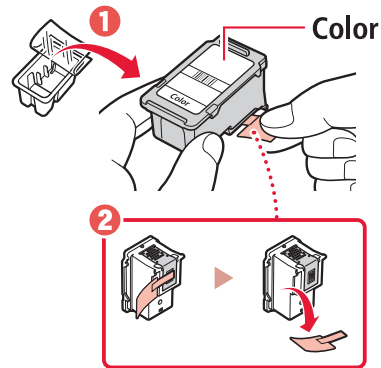
### ⚠ Caution

Do not touch the ink cartridge holder until it stops moving.

- 3 Lower the ink cartridge lock lever on the left-hand side.

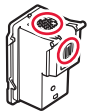


- 4 Remove the Color ink cartridge from the package and remove the orange tape.

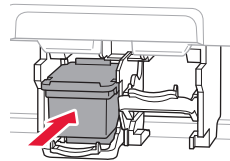


### ▶▶▶ Important

- Do not touch the ink on the orange tape. It could stain your hands or surrounding objects.
- Do not touch the areas shown in the figure. Otherwise, the printer may not print correctly.



- 5 Insert the Color ink cartridge in the ink cartridge holder.

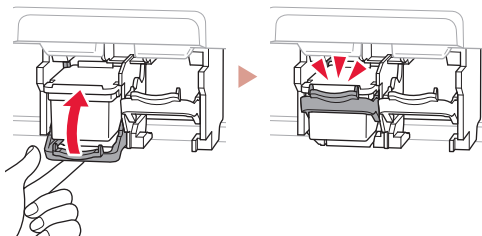


### ▶▶▶ Important

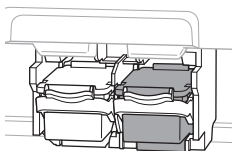
Do not bump the ink cartridge. Doing so may cause a malfunction.



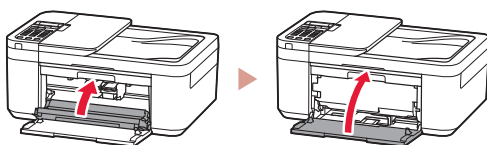
## 6 Raise the ink cartridge lock lever.



## 7 Repeat steps 3 to 6 and install the Black ink cartridge on the right-hand side.



## 8 Close the paper output tray and the front cover.



## 9 Follow the on-screen instructions, and then press the **OK** button.

Do you want to update at  
 Yes  No

Setup is complete [OK]

To connect to a computer [OK]

Copy 100% **01**

Select the connection method that best matches how you will use the printer.

- To use the printer without connecting to any other devices
  - ➔ Setup is now complete.
    - To set up a fax, see **"Using Fax Function" on page 5.**
- To use the printer connecting to a computer or smartphone
  - ➔ Proceed to the next page.

### ? If an error message (support code) appears on the screen

Remove all protective ma  
 Support code **1890**

Support code

Check the support code, and then follow the instructions if the displayed code is written below.

- **1890**  
 Protective material remaining.  
 ➔ "2. Removing the Orange Tape" on page 1
- **168A**  
 Ink cartridges are not installed correctly.  
 ➔ "4. Installing the Ink Cartridges" on page 2

For all other cases, refer to the **Online Manual**.

## Setting Up the Printer

### What device are you connecting?



Computer



Computer and  
smartphone





Smartphone

### 5-a

## Connecting to a Computer

If you are using multiple computers, perform these steps on each computer.



- 1 Access the Canon website from your computer.  
 <https://ij.start.canon>
- 2 Select  **Set Up**.
- 3 Enter your printer's model name and click **Go**.
- 4 Click **Start**, and then select **Connecting to a Computer/Smartphone**.
  - The following steps are for Windows users.
- 5 Click **Download**.
- 6 Run the downloaded file.
  - Follow the on-screen instructions. This may take some time.
  - To connect to a smartphone as well, see "5-b. Connecting to a Smartphone" on page 5.
  - Once you have added your printer, you can print from your Computer. To print, see "Loading Paper" on page 6.
  - To set up a fax, see "**Using Fax Function**" on page 5.



#### Using the Setup CD-ROM

Double click **EasySetup.exe** in the CD-ROM, and then continue from step 3. If you do not have an internet connection, open the **win** folder in the CD-ROM and double click **SETUP.exe**. This will install the printer driver.

## 5-b

### Connecting to a Smartphone

If you are using multiple smartphones, perform these steps on each smartphone.



#### 1 Install the "Canon PRINT Inkjet/SELPHY" app on your smartphone.



- Search for "Canon PRINT" in App Store, or Google Play.
- Access the Canon website to download the app.



#### 2 Open the installed app, and follow the on-screen instructions in the app to add your printer.



- 
- Once you have added your printer, you can print from your smartphone. To print photos, see "Loading Paper" on page 6.
  - To set up a fax, see "**Using Fax Function**" on page 5.
- 



### Using Fax Function

The fax function of your printer requires setup. Refer to **FAX Setup Guide**.

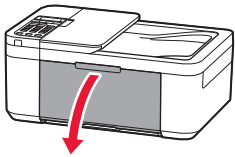
#### 1 Access the Canon website.



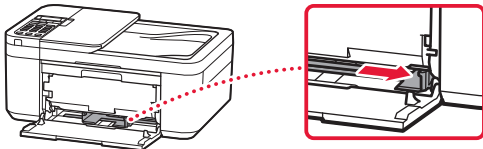
<https://ij.start.canon/fax>

## Loading Paper

- 1 Open the front cover.

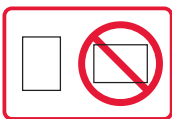
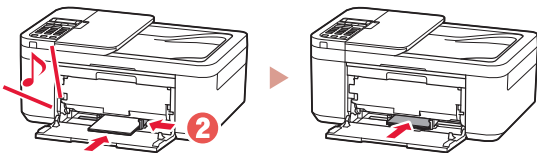


- 2 Slide the right-hand side paper guide to the far right.

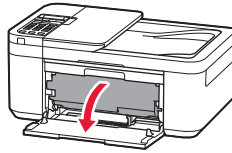


- 3 Load several sheets of paper with the print side facing down, and slide the paper guide against the edge of the paper stack.

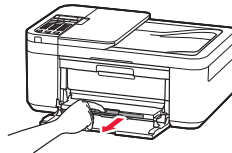
- Push the paper all the way into the cassette.



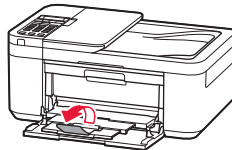
- 4 Open the paper output tray.



- 5 Pull out the paper output support of the paper output tray.



- 6 Open the output tray extension.



- 7 When the following screen appears, press the **OK** button.

Save the front tray paper  
[OK]Next

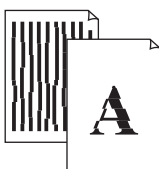
- 8 Select the paper size and type, and press the **OK** button.

## If Print Results Are Unsatisfactory

Perform Print Head Alignment if straight lines are crooked or colors are inconsistent, or print results are otherwise not what you expected.

For details, click **Maintenance** on the **Online Manual** and refer to **If Printing Is Faint or Uneven > Aligning the Print Head**. Refer to the back cover for how to access the **Online Manual**.

### ■ Lines Are Misaligned



### ■ Uneven or Streaked Colors





# Configuration de l'imprimante



**Pour la configuration,  
rendez-vous sur l'URL  
<https://ij.start.canon>**

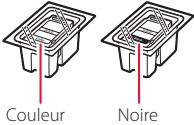


ou numérisez le code avec votre appareil mobile

● Suivez les instructions ci-dessous si vous ne disposez d'aucune connexion à Internet.

## 1. Contenu de la boîte

● Cartouches d'encre



● Cordon d'alimentation

● Câble téléphonique

● CD-ROM d'installation

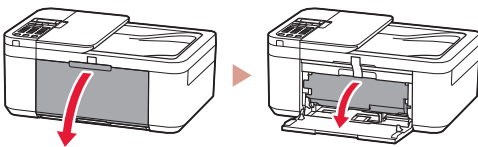
● Sécurité et informations importantes

● Démarrage (ce manuel)

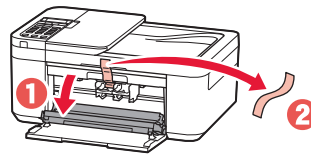
## 2. Retrait de la bande orange

1 Retirez la bande orange.

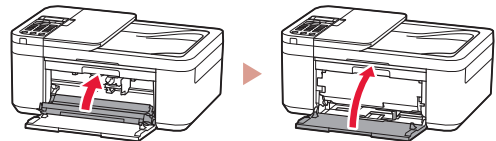
2 Ouvrez le capot avant et déployez le bac de sortie papier.



3 Ouvrez le couvercle de sortie papier et retirez la bande orange.

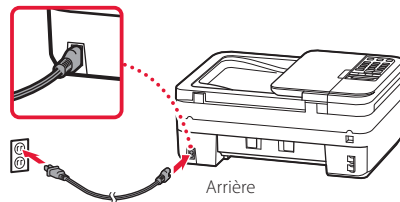


4 Fermez le bac de sortie papier et le capot avant.

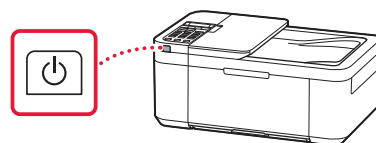


## 3. Mise sous tension de l'imprimante

1 Branchez le cordon d'alimentation.



2 Appuyez sur le bouton **MARCHE (ON)**.



## Configuration de l'imprimante

- 3 Lorsque l'écran suivant s'affiche, utilisez les boutons ◀ et ▶ pour sélectionner une langue, puis appuyez sur le bouton **OK**.



### ►►► Important

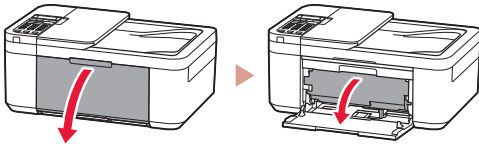
Si une erreur apparaît à l'écran, voir « Si un message d'erreur (code support) apparaît à l'écran » à la page 3 et suivez les instructions.

- 4 Si l'écran suivant s'affiche, sélectionnez votre pays ou votre région et appuyez sur le bouton **OK**.

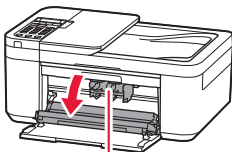


## 4. Installation des cartouches d'encre

- 1 Ouvrez le capot avant et déployez le bac de sortie papier.



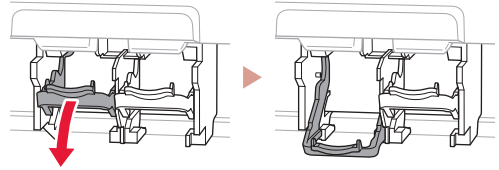
- 2 Ouvrez le couvercle de sortie papier.



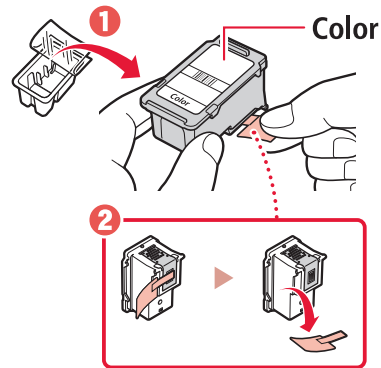
### ⚠ Attention

Ne touchez pas le porte-cartouche d'encre avant son arrêt.

- 3 Abaissez le levier de verrouillage de cartouche d'encre sur la gauche.

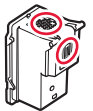


- 4 Retirez la cartouche d'encre couleur du paquet et retirez la bande orange.

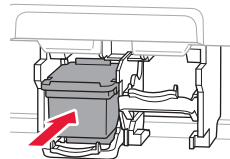


### ►►► Important

- Ne touchez pas l'encre sur la bande orange. Elle pourrait tacher vos mains ou les objets environnants.
- Ne touchez pas les zones indiquées dans la figure. Sinon, l'imprimante risque de ne pas imprimer correctement.



- 5 Insérez la cartouche d'encre couleur dans le porte-cartouche d'encre.

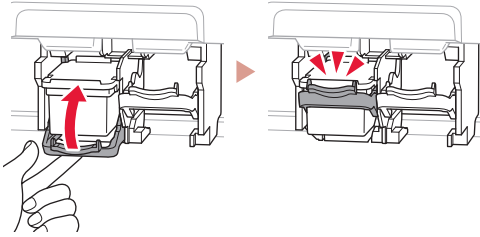


### ►►► Important

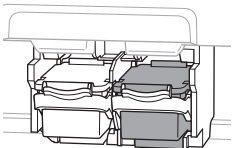
Ne cognez pas la cartouche d'encre. Cela pourrait entraîner un dysfonctionnement.



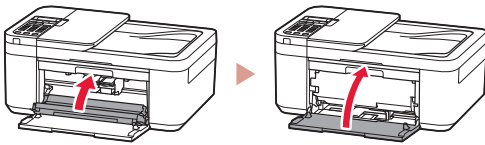
6 Relevez le levier de verrouillage de cartouche d'encre.



7 Répétez les étapes 3 à 6 et installez la cartouche d'encre noire sur la droite.



8 Fermez le bac de sortie papier et le capot avant.



9 Suivez les instructions à l'écran, puis appuyez sur le bouton **OK**.

Voulez-vous mettre à jour  
[ < Oui > ] Non

La configuration est terminée  
[OK]

Pour vous connecter à un ordinateur  
[OK]

Copie 100% 01

Sélectionnez la méthode de connexion correspondant le mieux à la manière dont vous utiliserez l'imprimante.

• Pour utiliser l'imprimante sans connexion à aucun autre périphérique

➔ La configuration est terminée.

Pour configurer un télécopieur, voir « **Utilisation de la fonction de télécopie** » à la page 5.

• Pour utiliser l'imprimante en la connectant à un ordinateur ou à un smartphone

➔ Passez à la page suivante.

**?** Si un message d'erreur (code support) apparaît à l'écran

Retirez tout le matériau  
Code support **1890**

Code support

Vérifiez le code support, puis suivez les instructions si le code affiché apparaît en dessous.

• 1890

Matériau protecteur restant.

➔ « 2. Retrait de la bande orange » à la page 1

• 168A

Les cartouches d'encre ne sont pas installées correctement.

➔ « 4. Installation des cartouches d'encre » à la page 2

Pour tous les autres cas, reportez-vous au **Manuel en ligne**.

## Configuration de l'imprimante

### Quel périphérique connectez-vous ?



Ordinateur



Ordinateur et  
smartphone





Smartphone

### 5-a

## Connexion à un ordinateur

Si vous utilisez plusieurs ordinateurs, effectuez ces étapes sur chaque ordinateur.



- 1 Accès au site Web Canon à partir de votre ordinateur.  
 <https://ij.start.canon>
- 2 Sélectionnez  **Configuration**.
- 3 Entrez le nom de modèle de votre imprimante et cliquez sur **Accéder**.
- 4 Cliquez sur **Démarrer** et sélectionnez **Connexion à un ordinateur/smartphone**.
  - Les étapes suivantes concernent les utilisateurs Windows.
- 5 Cliquez sur **Télécharger**.
- 6 Exécutez le fichier téléchargé.
  - Suivez les instructions à l'écran. Cela peut prendre un certain temps.
  - Pour vous connecter aussi à un smartphone, voir « 5-b. Connexion à un smartphone » à la page 5.
  - Une fois que vous avez ajouté votre imprimante, vous pouvez imprimer depuis votre ordinateur. Pour imprimer, voir « Chargement du papier » à la page 6.
  - Pour configurer un télécopieur, voir « **Utilisation de la fonction de télécopie** » à la page 5.



#### Utilisation du CD-ROM d'installation

Cliquez deux fois sur **EasySetup.exe** à partir du CD-ROM, puis continuez à partir de l'étape 3. Si vous ne disposez pas d'une connexion Internet, ouvrez le dossier **win** à partir du CD-ROM et cliquez deux fois sur **SETUP.exe**. Cette procédure permet d'installer le pilote d'imprimante.

## 5-b

### Connexion à un smartphone

Si vous utilisez plusieurs smartphones, effectuez ces étapes sur chaque smartphone.



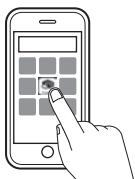
#### 1 Installez l'application « Canon PRINT Inkjet/SELPHY » sur votre smartphone.



- Recherchez « Canon PRINT » dans App Store ou Google Play.
- Accédez au site Web Canon pour télécharger l'application.



#### 2 Ouvrez l'application installée, puis suivez les instructions affichées à l'écran par l'application pour ajouter votre imprimante.



- 
- Une fois que vous avez ajouté votre imprimante, vous pouvez imprimer depuis votre smartphone. Pour imprimer des photos, voir « Chargement du papier » à la page 6.
  - Pour configurer un télécopieur, voir « **Utilisation de la fonction de télécopie** » à la page 5.
- 



### Utilisation de la fonction de télécopie

La fonction de télécopie de votre imprimante requiert une configuration. Voir **Guide d'installation du télécopieur**.

#### 1 Accédez au site Web Canon.



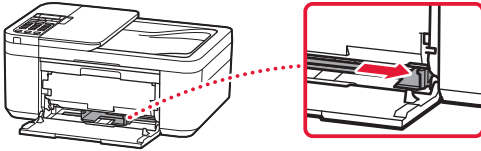
<https://ij.start.canon/fax>

# Chargement du papier

- 1 Ouvrez le capot avant.

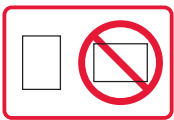
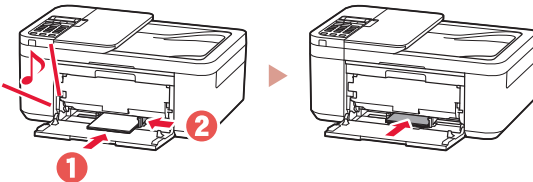


- 2 Faites glisser le côté droit du guide papier vers la droite.

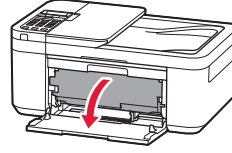


- 3 Chargez plusieurs feuilles de papier face à imprimer vers le bas et faites glisser le guide papier contre le bord de la pile de papier.

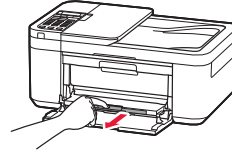
- Poussez le papier à l'intérieur de la cassette.



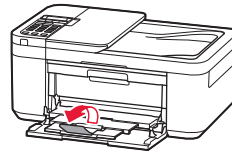
- 4 Ouvrez le bac de sortie papier.



- 5 Déployez le support de sortie papier du bac de sortie papier.



- 6 Ouvrez l'extension du bac de sortie papier.



- 7 Lorsque l'écran suivant s'affiche, appuyez sur le bouton **OK**.

Enregistrer les informati  
[OK]Suivant

- 8 Sélectionnez le format et le type de papier, puis appuyez sur le bouton **OK**.

# Si les résultats de l'impression ne sont pas satisfaisants

Si les lignes droites sont de travers ou les couleurs incohérentes, ou si les résultats de l'impression ne sont pas conformes à vos attentes, procédez à un **Alignement tête d'impression**.

Pour plus de détails, cliquez sur **Entretien** dans le **Manuel en ligne** et reportez-vous à **Si l'impression est pâle ou irrégulière > Alignement de la tête d'impression**.

Reportez-vous à la couverture arrière pour savoir comment accéder au **Manuel en ligne**.

- Des lignes sont mal alignées



- Des couleurs sont inégales ou striées



## تحميل الورق

- 1 افتح الغطاء الأمامي.
- 2 قم بإزاحة موجه الورق الأيمن إلى أقصى اليمين.
- 3 قم بتحميل عدة ورقات مع توجيه جانب الطباعة إلى الأسفل، ثم قم بإزاحة موجه الورق باتجاه حافة رزمة الورق.
  - ادفع الورق تمامًا داخل الدرج.
- 4 افتح درج إخراج الورق.
- 5 اسحب دعامة إخراج الورق خارج درج إخراج الورق.
- 6 افتح امتداد درج الإخراج.
- 7 عند ظهور الشاشة التالية، اضغط على الزر موافق (OK).
 

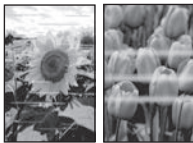
Save the front tray paper  
[OK]Next
- 8 حدد حجم الورق ونوعه، ثم اضغط على الزر موافق (OK).

## في حالة وجود نتائج الطباعة غير مرضية

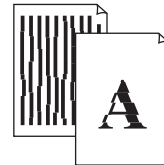
قم بإجراء محاذاة رأس الطباعة (Print Head Alignment) إذا كان هناك اعوجاج في السطور المستقيمة أو تضارب في الألوان أو كانت نتائج الطباعة على خلاف ما تتوقعه.

لمعرفة التفاصيل، انقر فوق الصيانة في الدليل على الإنترنت وراجع إذا كانت الطباعة باهتة أو غير مستوية < محاذاة رأس الطباعة. راجع الغلاف الخلفي لمعرفة طريقة الوصول إلى الدليل على الإنترنت.

■ ألوان غير متساوية أو مخططة



■ الخطوط غير متوازية



## 5-b

### الاتصال بهاتف ذكي

إذا كنت تستخدم هواتف ذكية متعددة، فقم بإجراء هذه الخطوات على كل هاتف ذكي.



1 قم بتنصيب التطبيق "Canon PRINT Inkjet/SELPHY" على هاتفك الذكي.

- ابحث عن "Canon PRINT" في App Store، أو Google Play.
- قم بالوصول إلى موقع الويب لشركة Canon لتنزيل التطبيق.



2 افتح التطبيق المثبت، واتبع الإرشادات التي تظهر على الشاشة في التطبيق لإضافة طابعتك.



- 
- بمجرد إضافة الطابعة الخاصة بك، يمكنك الطباعة من هاتفك الذكي. لطباعة الصور، راجع "تحميل الورق" في صفحة 6.
  - لإعداد فاكس، راجع "استخدام وظيفة الفاكس" في صفحة 5.
- 

### استخدام وظيفة الفاكس



تتطلب وظيفة الفاكس الخاصة بالطابعة الإعداد. راجع دليل إعداد الفاكس.

1 قم بالوصول إلى موقع الويب لشركة Canon.

<https://ij.start.canon/fax>





## ما الجهاز الذي تقوم بتوصيله؟

الهاتف الذكي



الكمبيوتر والهاتف الذكي



الكمبيوتر



## الاتصال بجهاز كمبيوتر

5-a

إذا كنت تستخدم أجهزة كمبيوتر متعددة، فقم بإجراء هذه الخطوات على كل جهاز كمبيوتر.

1 قم بالوصول إلى موقع الويب لشركة Canon من جهاز الكمبيوتر الخاص بك.

<https://ij.start.canon> 

2 حدد الإعداد. 

3 قم بإدخال اسم طراز الطابعة الخاصة بك، ثم انقر فوق **انتقال**.

4 انقر فوق **بدء**، ثم حدد **توصيل جهاز كمبيوتر بهاتف ذكي**.

• الخطوات التالية مخصصة لمستخدمي نظام Windows.

5 انقر فوق **Download**.

6 قم بتنشغيل ملف التنزيل.

• اتبع الإرشادات الواردة على الشاشة. فقد تستغرق هذه العملية بعض الوقت.

• للاتصال بهاتف ذكي أيضًا، راجع "5-b. الاتصال بهاتف ذكي" في صفحة 5.

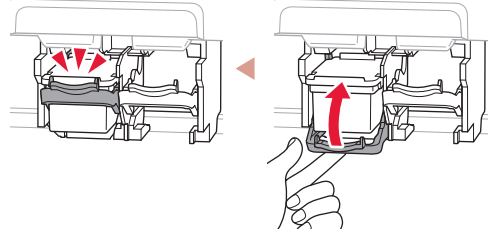
• بمجرد إضافة الطابعة الخاصة بك، يمكنك الطباعة من جهاز الكمبيوتر الخاص بك. للطباعة، راجع "تحميل الورق" في صفحة 6.

• لإعداد فاكس، راجع "استخدام وظيفة الفاكس" في صفحة 5.

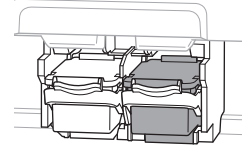
 استخدام القرص المضغوط الخاص بالإعداد

انقر نقرًا مزدوجًا فوق **EasySetup.exe** في القرص المضغوط، ثم تابع من الخطوة 3. إذا لم يكن لديك اتصال بالإنترنت، فافتح المجلد **win** في القرص المضغوط، ثم انقر نقرًا مزدوجًا فوق **SETUP.exe**. وسيؤدي ذلك إلى تثبيت برنامج تشغيل الطابعة.

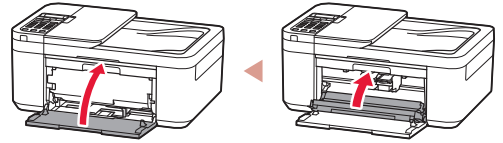
## 6 ارفع ذراع إغلاق خرطوشة الحبر.



## 7 كرر الخطوات من 3 إلى 6 وقم بتركيب خرطوشة الحبر للحرير الأسود على الجانب الأيمن.



## 8 قم بإغلاق درج إخراج الورق والغطاء الأمامي.



## 9 اتبع الإرشادات الواردة على الشاشة، ثم اضغط على الزر موافق (OK).

Do you want to update at  
[Yes] No

Setup is complete  
[OK]

To connect to a computer  
[OK]

Copy  
100% 01

حدد طريقة الاتصال التي تتناسب بشكل أفضل مع طريقة استخدامك للطابعة.

- لاستخدام الطابعة دون الاتصال بأية أجهزة أخرى  
← اكتملت عملية الإعداد الآن.
- لإعداد فاكس، راجع "استخدام وظيفة الفاكس" في صفحة 5.
- لاستخدام الطابعة عن طريق توصيلها بجهاز كمبيوتر أو هاتف ذكي  
← انتقل إلى الصفحة التالية.

## في حالة ظهور رسالة خطأ (support code) على الشاشة

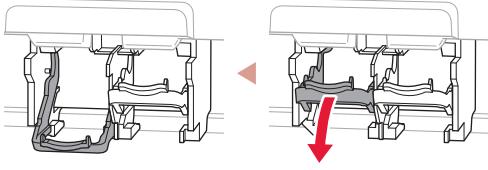
Remove all protective ma  
Support code 1890 — Support code

تحقق من support code، ثم اتبع التعليمات إذا تمت كتابة الرمز المعروض أدناه.

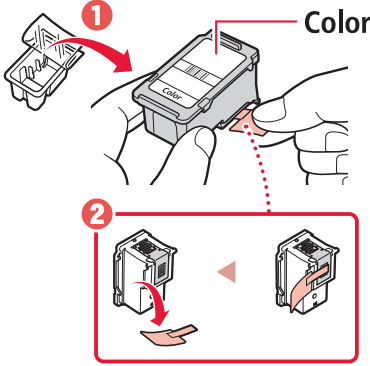
- 1890  
لا يزال هناك بعض المواد الواقية.  
← 2. إزالة الشريط اللاصق البرتقالي" في صفحة 1
- 168A  
لم يتم تركيب خرطوش الحبر بطريقة صحيحة.  
← 4. تركيب خرطوش الحبر" في صفحة 2

بالنسبة لجميع الحالات الأخرى، ارجع إلى الدليل على الإنترنت.

3 اسحب ذراع إغلاق خرطوشة الحبر الموجودة على الجانب الأيسر لأسفل.

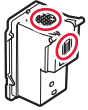


4 قم بإزالة خرطوشة الحبر لحبر الألوان من العبوة، ثم قم بإزالة الشريط اللاصق البرتقالي.

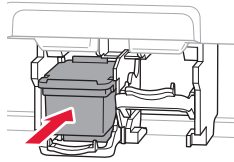


هام <<<< هام

- لا تلمس الحبر الموجود على الشريط اللاصق البرتقالي. حيث يمكن أن يلطخ يديك أو الأشياء المحيطة.
- لا تلمس المناطق الموضحة في الشكل. وإلا، فقد لا تطبع الطابعة بشكل صحيح.



5 أدخل خرطوشة الحبر لحبر الألوان في حامل خرطوشة الحبر.



هام <<<< هام

احرص على عدم اصطدام خرطوشة الحبر. فقد يؤدي ذلك إلى حدوث عطل.



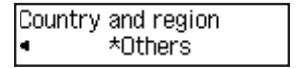
3 عند ظهور الشاشة التالية، استخدم الزرين ◀ و ▶ لتحديد لغة، ثم اضغط على الزر موافق (OK).



هام <<<< هام

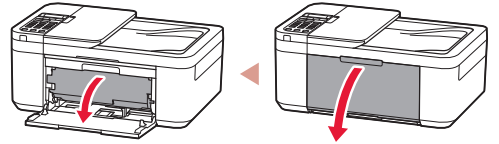
إذا ظهر خطأ على الشاشة، فراجع "في حالة ظهور رسالة خطأ (support code) على الشاشة" في صفحة 3 واتبع الإرشادات.

4 في حالة ظهور الشاشة التالية، حدد الدولة أو المنطقة الخاصة بك، ثم اضغط على الزر موافق (OK).

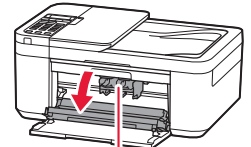


### 4. تركيب خراطيش الحبر

1 افتح الغطاء الأمامي، ثم افتح درج إخراج الورق.



2 افتح غطاء إخراج الورق.



⚠ تنبيه

لا تلمس حامل خرطوشة الحبر حتى يتوقف عن الحركة.



## للإعداد، قم بزيارة عنوان URL التالي

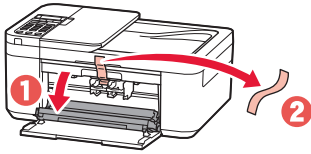
<https://ij.start.canon>



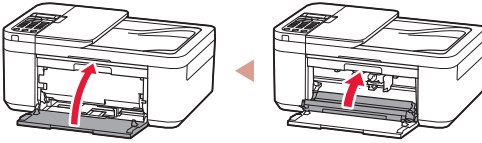
أو قم بمسح الرمز ضوئيًا عن طريق جهازك المحمول

• اتبع الإرشادات أدناه، إذا لم يكن لديك اتصال بالإنترنت.

3 افتح غطاء إخراج الورق ثم قم بإزالة الشريط اللاصق البرتقالي.

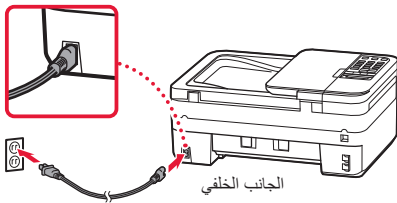


4 قم بإغلاق درج إخراج الورق والغطاء الأمامي.



### 3. تشغيل الطابعة

1 قم بتوصيل سلك الطاقة.

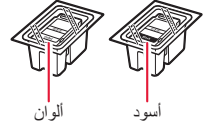


2 اضغط على الزر تشغيل (ON).



### 1. محتويات العلبة

• خرطيش الحبر



ألوان

أسود

• سلك الطاقة

• كابل الهاتف

• القرص المضغوط الخاص بالإعداد

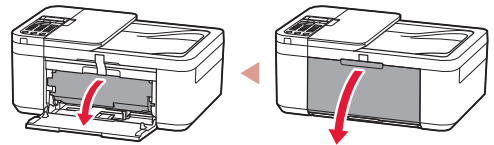
• معلومات الأمان والمعلومات الهامة

• دليل البدء (هذا الدليل)

### 2. إزالة الشريط اللاصق البرتقالي

1 قم بإزالة الشريط اللاصق البرتقالي.

2 افتح الغطاء الأمامي، ثم افتح درج إخراج الورق.



## Товарные знаки

- Windows является товарным знаком или зарегистрированным товарным знаком Microsoft Corporation в США и других странах.
- App Store является товарным знаком Apple Inc., зарегистрированными в США и других странах.
- Google Play является товарным знаком Google LLC.

## Торговельні марки

- Windows є торговельною маркою або зареєстрованою торговельною маркою Microsoft Corporation у США та/або інших країнах.
- App Store є торговельною маркою компанії Apple Inc., зареєстрованої в США та інших країнах.
- Google Play є зареєстрованою торговельною маркою компанії Google LLC.

## Trademarks

- Windows is a trademark or registered trademark of Microsoft Corporation in the U.S. and/or other countries.
- App Store is a trademark of Apple Inc., registered in the U.S. and other countries.
- Google Play is a registered trademark of Google LLC.

## Marques

- Windows est une marque ou une marque déposée de Microsoft Corporation aux États-Unis et/ou dans d'autres pays.
- App Store est une marque d'Apple Inc., déposées aux États-Unis et dans d'autres pays.
- Google Play est une marque déposée de Google LLC.

## العلامات التجارية

- Windows هي علامة تجارية أو علامة تجارية مسجلة لشركة Microsoft Corporation في الولايات المتحدة و/أو بلدان أخرى.
- App Store هي إحدى العلامات التجارية لشركة Apple Inc.، مسجلة في الولايات المتحدة وبلدان أخرى.
- Google Play هي إحدى العلامات التجارية المسجلة لشركة Google LLC.



Доступ к документу Онлайн-руководство

Доступ до документа Онлайновий посібник

Access Online Manual

Accès au Manuel en ligne

الوصول إلى الدليل على الإنترنت

Из вашего браузера

З вашого браузера

From your browser

À partir de votre navigateur

من المتصفح الخاص بك



Часто задаваемые вопросы

Запитання й відповіді

Frequently Asked Questions

Foire aux questions

الأسئلة الشائعة