

## - Spanish -

Transmisor de archivos  
inalámbrico

WFT-E2 II

# Procedimientos de actualización del firmware

Para cumplir con varias de las normativas de ondas de radio de distintas regiones de todo el mundo, se han comercializado cuatro tipos de transmisores de archivos inalámbricos WFT-E2 II (A/B/C/D) en las regiones objetivo. En este documento, el producto será referido de forma colectiva como “WFT-E2 II”, sin distinción de tipos.

### **Descripción general de los procedimientos de actualización del firmware**

1. Formatee la tarjeta CF (64 MB o más, 64 GB o menos) que va a utilizar para la actualización del firmware. Para el formateo, utilice una cámara EOS-1D Mark IV / EOS-1Ds Mark III / EOS-1D Mark III (de ahora en adelante, la cámara).
2. Copie el archivo de actualización del firmware en la tarjeta CF.  
Copie en la tarjeta CF el archivo de actualización del firmware (WE220xxx.UPD) descargado del sitio web.
3. Conecte el WFT-E2 II a la cámara.
4. Introduzca la tarjeta CF en la cámara.
5. Encienda la cámara.  
Utilice un pack de baterías exclusivo completamente cargado o un kit de adaptador de CA exclusivo, vendido por separado, para alimentar la cámara.
6. Desde el menú, seleccione “Ajustes WFT” en “Configuración 3 (amarillo)”, y pulse el botón <SET>.  
Aparecerá la pantalla “Ajustes WFT”, y “WFT Firmware Ver.X.X.X” será visualizado en la parte inferior de la pantalla.  
X.X.X indica la versión del firmware actual.  
Para más detalles sobre cómo utilizar la cámara, consulte el manual de instrucciones de la cámara.
7. Actualice el firmware.  
Utilice la cámara siguiendo los mensajes que aparecen en la pantalla LCD de la misma.
8. Apague la cámara.
9. Extraiga el pack de baterías de la cámara.
10. Extraiga la tarjeta CF de la cámara.  
Tras actualizar el firmware, utilice la cámara para formatear la tarjeta CF.

### **Precauciones**

- Si la alimentación de la cámara se interrumpe durante la actualización del firmware, la cámara podría no volver a encenderse y podría no volver a ser capaz de disparar.
  - Utilice un pack de baterías exclusivo completamente cargado y un adaptador de CA exclusivo para alimentar la cámara.
  - Asegúrese de no colocar el interruptor de alimentación de la cámara a la posición OFF durante la actualización del firmware. Si utiliza un suministro de alimentación doméstico, tenga cuidado con los cortes de corriente.
  - Durante la actualización del firmware, no abra la cubierta de la ranura para tarjetas.
- Durante la actualización del firmware, no utilice ninguno de los botones, diales o interruptores de la cámara.

## Procedimientos de actualización del firmware

- En las siguientes explicaciones, X.X.X. indica la versión del firmware actual o la versión del nuevo firmware tras la actualización.

### (1) Formatee la tarjeta CF.

Compruebe detenidamente si existen archivos importantes en la tarjeta CF.

Después de comprobar detenidamente el contenido de la tarjeta CF, formatee la tarjeta CF que se va a utilizar para la actualización del firmware.

Introduzca la tarjeta CF en la cámara, y a continuación gire el interruptor de la cámara a la posición ON. Pulse el botón <MENU>, y seleccione [Formato] en “Configuración 1 (amarillo)” para formatear la tarjeta CF.

\*Para las actualizaciones del firmware, utilice una tarjeta CF vacía que haya sido formateada con la cámara.

### (2) Copie el archivo de actualización del firmware en la tarjeta CF.

Copie el archivo de actualización del firmware en el directorio raíz de la tarjeta CF. El nombre del archivo de actualización del firmware es “WE220XXX.UPD”. (“XXX” indica la versión del firmware.)

### (3) Conecte el WFT-E2 II a la cámara.

### (4) Introduzca la tarjeta CF preparada en el paso 2 en la cámara.

### (5) Encienda la cámara.

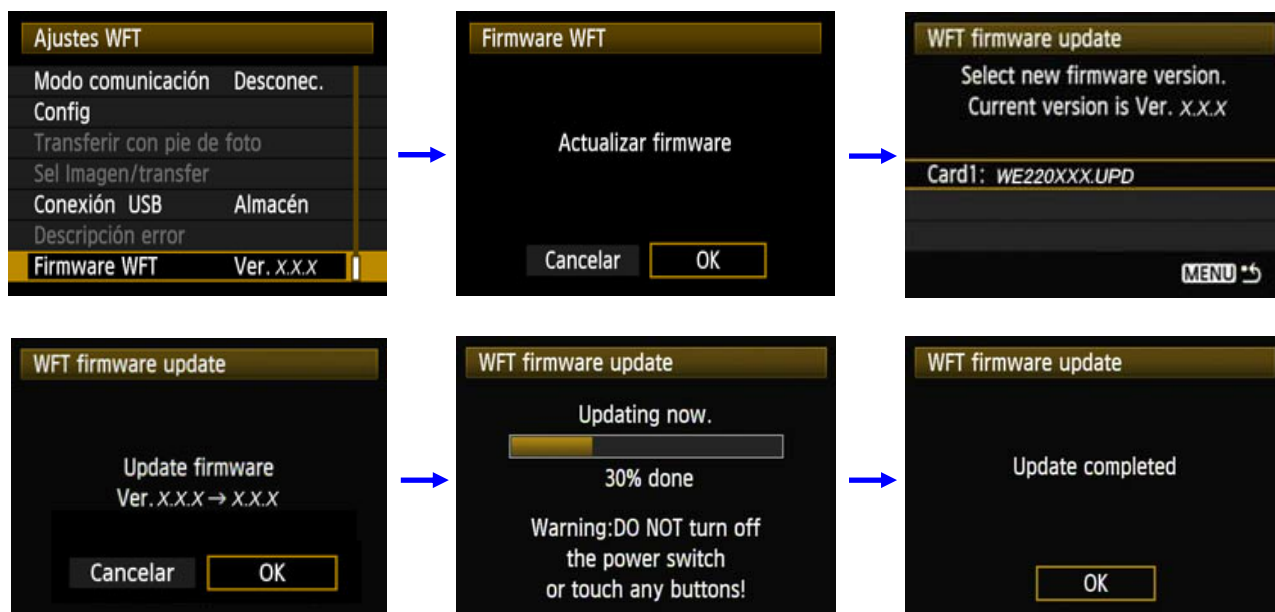
Utilice un pack de baterías exclusivo completamente cargado o un kit de adaptador de CA exclusivo, vendido por separado, para alimentar la cámara.

### (6) Desde el menú, seleccione “Ajustes WFT” en “Configuración 3 (amarillo)” y, a continuación, pulse el botón <SET>.



### (7) Preparaciones para la actualización del firmware.

Utilice la cámara siguiendo los mensajes que aparecen en la pantalla LCD de la misma.



**(8) Apague la cámara.**

**(9) Extraiga el pack de baterías de la cámara.**

**(10) Extraiga la tarjeta CF de la cámara.**

Tras actualizar el firmware, utilice la cámara para formatear la tarjeta CF.

### **Verificación de la versión del firmware**

Desde el menú, seleccione "Ajustes WFT" en "Configuración 3 (amarillo)", y pulse el botón <SET>. Aparecerá la pantalla "Ajustes WFT", y "WFT Firmware Ver.X.X.X" será visualizado en la parte inferior de la pantalla. X.X.X indica la versión del firmware actual.



### **Si aparece un mensaje de ERROR durante la actualización del firmware**

Durante la actualización del firmware, si aparece la pantalla de error, extraiga el pack de baterías y compruebe que no exista problema alguno con la capacidad de la batería o el archivo de actualización del firmware en la tarjeta CF.

Si no hay ningún problema, repita de nuevo las operaciones de actualización.

Si el problema persiste, contacte con nuestros centros de servicio.