

Canon

PIXMA TS9100 series

Getting Started

入門指南

คำแนะนำเริ่มต้น

Mari Memulai

Hướng dẫn bắt đầu

Read **Safety and Important Information** (addendum) first.

請首先閱讀「**安全與重要資訊**」(附錄)。

โปรดอ่าน **ข้อมูลความปลอดภัยและสำคัญ** (ในภาคผนวก) ก่อน

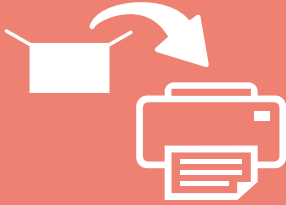
Baca **Keamanan dan Informasi Penting** (lampiran) terlebih dahulu.

Trước tiên đọc **Thông tin an toàn và quan trọng** (phụ lục).



QT61920V01

1



Installing the Printer..... page 1

安裝印表機..... 第1頁

การติดตั้งเครื่องพิมพ์..... หน้า 1

Memasang Pencetak..... halaman 1

Lắp đặt Máy in trang 1

2



Connecting with Computer and Smartphone/Tablet..... page 4

與電腦和智慧型手機/平板連接..... 第4頁

การเชื่อมต่อกับคอมพิวเตอร์และสมาร์ทโฟน/แท็บเล็ต หน้า 4

Menghubungkan dengan Komputer dan Ponsel Pintar/Tablet halaman 4

Kết nối với máy tính và smartphone/máy tính bảng trang 4

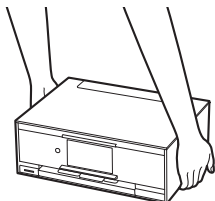
How to Hold Printer

如何握持印表機

วิธีการยกเครื่องพิมพ์

Cara Memegang Pencetak

Cách giữ Máy in



Explanatory Movies

說明性短片

ภาพยนตร์การอธิบาย

Video Penjelasan

Đoạn phim giải thích




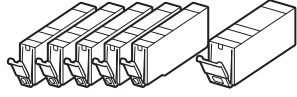

<http://ij.start.canon>



3.XXXXXXXXXXXXXXXX



1. Checking Included Items

-  □ Power cord
-  □ Ink tanks for setup
-  □ Setup CD-ROM for Windows PC
- Safety and Important Information
- Getting Started (this manual)

2. Removing Packing Materials / Turning on Printer

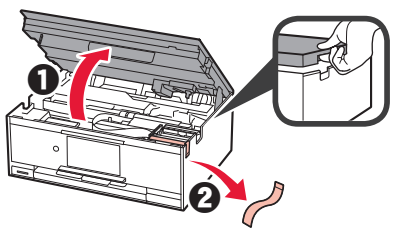


When printing starts, the operation panel lifts up automatically and the paper output tray comes out. Do not put anything in front of the printer.

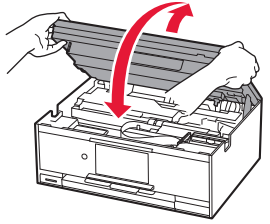
- 1 Remove the packing materials (such as orange tape and protective film on the touch screen) from outside the printer.

Using the printer with the protective film attached may cause malfunction.

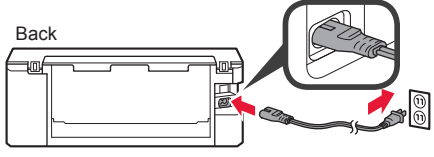
- 2
 - ❶ Hook the hollows on the both sides of the printer with your fingers and open the scanning unit / cover.
 - ❷ Remove the orange tape.



- 3 LIFT UP the scanning unit / cover, and then close it.

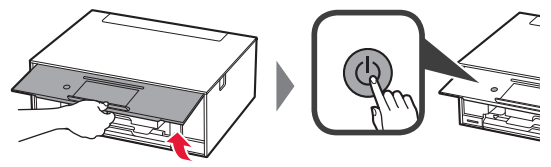


- 4 Connect the power cord diagonally from the back.

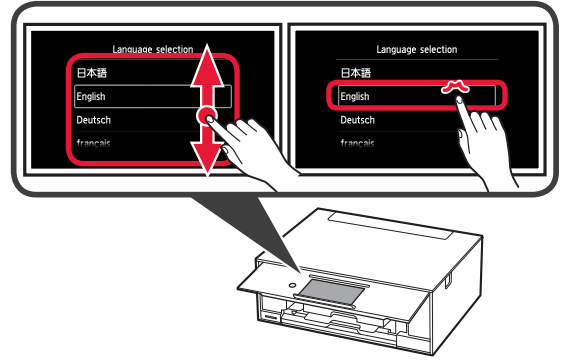


Do not connect any cables except the power cord yet.

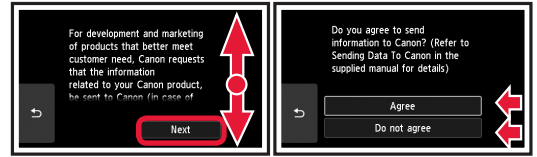
- 5 Lift the operation panel and press the **ON** button.



- 6 Drag the screen and tap the language to select.



- 7 Read the messages and follow the on-screen instructions.



For details about information that is sent to Canon, refer to "Sending Data To Canon" in **Safety and Important Information**.

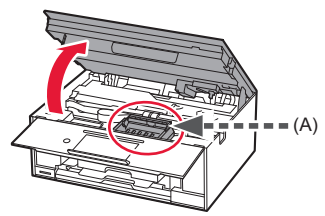
- 8 Select **OK**.



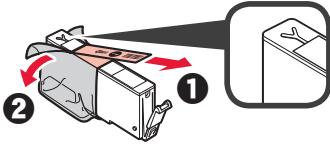
3. Installing Ink Tank



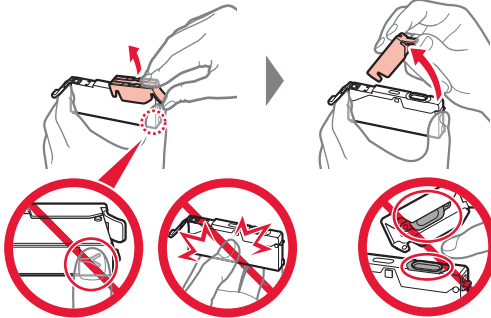
- 1 Open the scanning unit / cover.
 - ⊘ Do not touch the print head holder (A) until it stops.



- 2 **1** COMPLETELY remove the orange tape.
- 2** Remove the protective wrap.



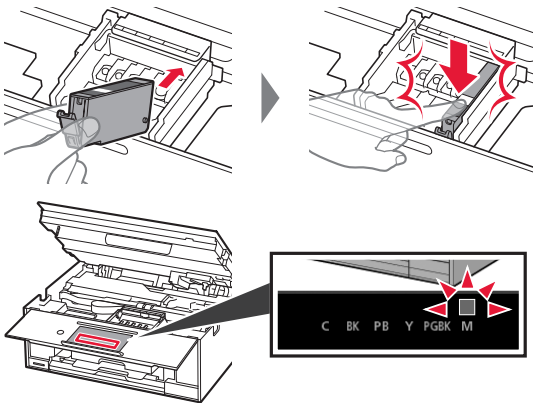
- 3 Hook the orange cap with your finger to remove it GENTLY.



Do not push the both sides of the ink tank with the Y-shape air hole blocked.

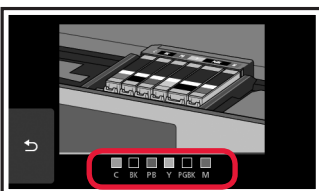
Do not touch.

- 4 Insert the ink tank into the print head and push it down firmly until it snaps into place. The color of the ink tank that you set appears on screen.

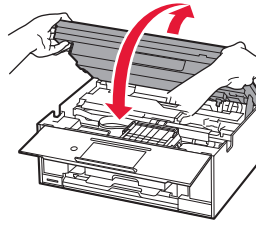


If the color is not displayed on the screen even though you have installed the ink tank, the color of the ink tank may be wrong or you may have installed an ink tank, such as one with a different model number, that is not supported by this printer. Either install an ink tank for the correct color or use the provided ink tank for setup.

- 5 Install all the ink tanks the same way as in step 4, and then confirm that all the colors appear on screen.



- 6 LIFT UP the scanning unit / cover, and then close it.



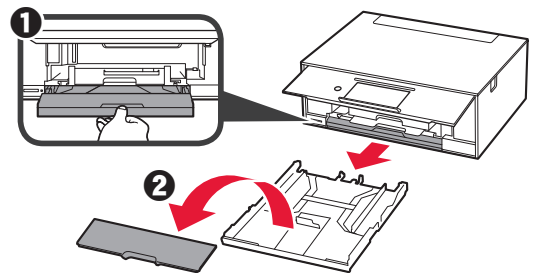
If an error message appears on the screen, make sure the ink tanks are installed correctly.

4. Loading Paper / Aligning Print Head

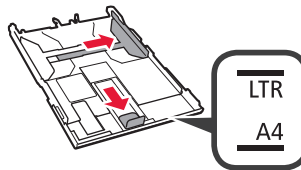


To obtain a better print result, print a pattern for Print Head Alignment and scan it.

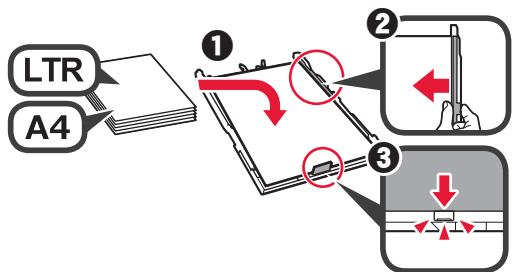
- 1 **1** Pull out the cassette.
- 2** Remove the cassette cover.



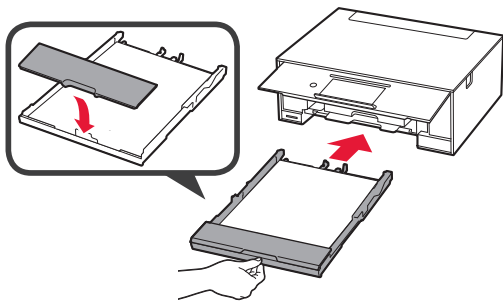
- 2 Open the paper guides, and then align the guide in front with the mark of LTR or A4.



- 3 **1** Load plain LTR or A4 size paper with the print side facing down.
- 2** Slide the right paper guide to align it with the side of the paper stack.
- 3** Align the paper stack with the paper guide in front.

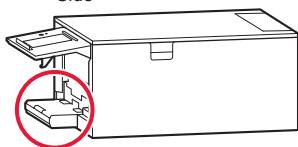


4 Attach the cassette cover and insert the cassette.

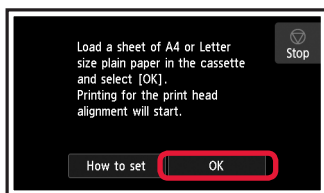


The following figure shows the state after the cassette is inserted.

Side



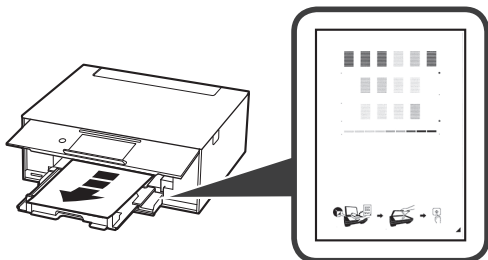
5 If the following screen appears, select **OK**.



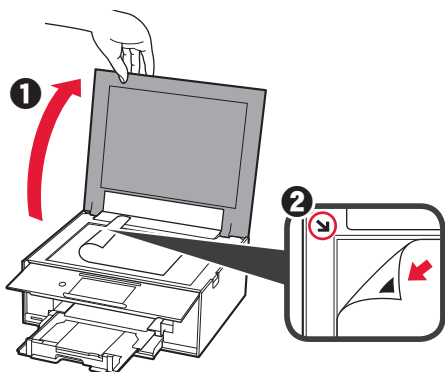
The paper output tray comes out automatically.

6 Make sure that a pattern is printed for Print Head Alignment.

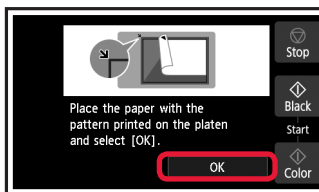
It takes about 4 minutes to finish printing.



- 7 ① Open the document cover.
- ② Load the printed pattern on the platen glass.



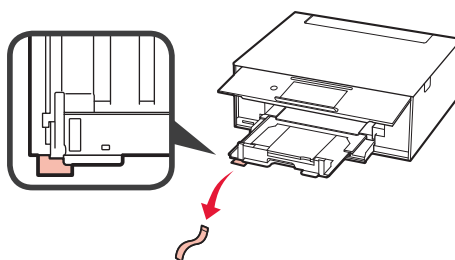
8 After closing the document cover, select **OK**.



9 If the following screen appears, select **OK**.



If the orange tape remains on the paper output tray, remove it.



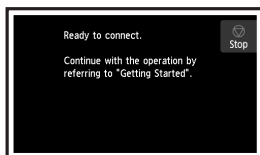
5. Preparing for Connection

In the following description, smartphones and tablet devices are collectively described as smartphone.

1 Select **Next**.



2 Make sure that the following screen appears.

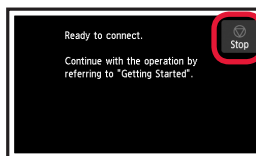


From here on, proceed to a step according to how you use the printer.

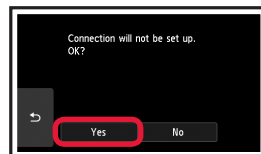
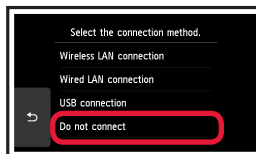
- **To use the printer by connecting only to a computer or both to a computer and smartphone**
➔ "6-A. Connecting to Computer"
- **To use the printer by connecting only to a smartphone**
➔ "6-B. Connecting to Smartphone" on page 6
- **To use the printer without connecting to a computer or smartphone**
➔ "Use Only Printer"

Use Only Printer

1 Tap the **Stop** button.



2 Select **Do not connect** > **Yes** in this order.



The setup is now complete.

6-A. Connecting to Computer



You need a connection setup for each computer. Proceed with the setup from step 1 for each computer.

1 Start the setup file for either method **A** or method **B**.

A Downloading from the Internet

1 Open a web browser (e.g., etc.) on your computer.

2 Input the following URL and access the Canon website.

<http://ij.start.canon>



3 Select **Set Up**.



4 Input the model name of your printer and click **OK**.



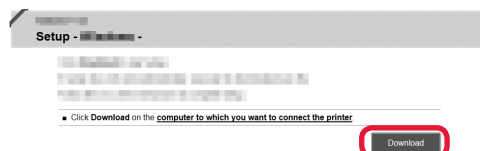
You can select a model name from the list.

5 Click **Setup**.



The procedures for Windows and Mac OS are shown below. If you are using a computer with an OS other than Windows or Mac OS, such as a Chrome OS, do the setup according to the on-screen instructions.

6 Click **Download** and download the setup file.



7 Execute the downloaded file.

Proceed to step 2 on the next page to continue.

B Using Setup CD-ROM (Windows Only)

- 1 Load the Setup CD-ROM in your computer.



- When using Windows 10 or Windows 8.1:

- 2 When the following message appears on the right side of your computer screen, click it.



- 3 If the following screen appears, click **Run Msetup4.exe**.




- 4 If the **User Account Control** dialog box appears, click **Yes**.

When This Message Does Not Appear (or Has Disappeared)

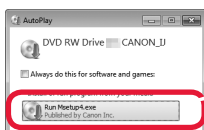
1. Click **File Explorer** on the taskbar.



2. Click **This PC** on the left side of the opened window.
3. Double-click the  CD-ROM icon on the right side of the window. If the contents of the CD-ROM appear, double-click **Msetup4.exe**.
4. Proceed to step 4.


- When using Windows 7:

- 2 When the **AutoPlay** screen appears, click **Run Msetup4.exe**.



- 3 If the **User Account Control** dialog box appears, click **Continue**.

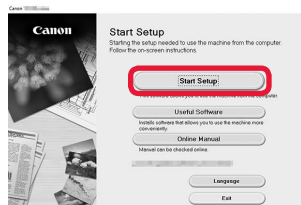
When **AutoPlay** Screen Does Not Appear

1. Click **Computer** from the start menu.
2. Double-click the  CD-ROM icon on the right side of the opened window. If the contents of the CD-ROM appear, double-click **Msetup4.exe**.

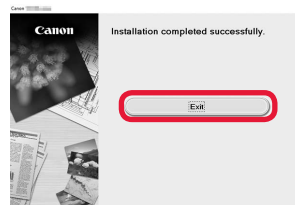
Proceed to step 2 to continue.

- 2 Click **Start Setup**.

If the following screen appears, click **Exit**.



Follow the on-screen instructions to proceed with the setup.



The connection with your computer is now complete. You can print from your computer.

6-B. Connecting to Smartphone



You need a connection setup for each smartphone. Proceed with the setup from step 1 for each smartphone.

Preparation

- Turn on Wi-Fi on your smartphone.
- If you have a wireless router, connect your smartphone to the wireless router you want to connect to the printer.
- * For operations, refer to manuals of your smartphone and the wireless router or contact those manufacturers.

1 Install the application software Canon PRINT Inkjet/SELPHY in your smartphone.



iOS : Search "Canon PRINT" in App Store.

Android : Search "Canon PRINT" in Google Play.

Or access the Canon website by scanning the QR code.

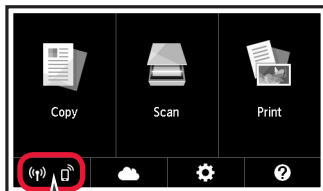


- * You may not connect your smartphone to the Internet wirelessly during connecting the printer to the smartphone directly. In that case, you may be charged depending on the contract with your service provider.
- * Up to 5 devices can be connected to the printer via wireless LAN connection directly.

2 Check the display on the printer.

The screen turns off when no operation is made for about 10 minutes. Tap the touch screen to display the screen.

- If the following screen appears:
Check the icon on the lower left, and then proceed to **A** or **B**.

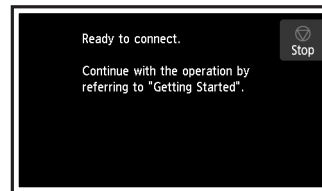


The following icon appears.
(The printer is connected to a network.)




YES

- If the following screen appears:
Proceed to **B**.



No (Proceed to **B**.)

If  appears, the printer cannot communicate by wireless LAN connection. For details, access "<http://ij.start.canon>" to see **Frequently Asked Questions**.

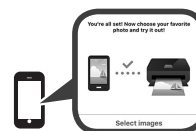
A **iOS** **Android**

- 1 Tap the installed application software.



- 2 Follow the on-screen instructions to register the printer.

- 3 Make sure that the following screen appears.



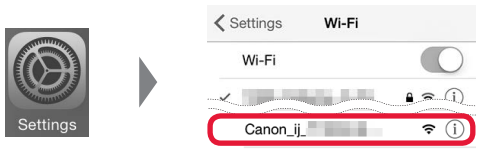
The connection with your smartphone is now complete. You can print from your smartphone.

To print photos, load photo paper. Proceed to "Loading Photo Paper" on page 8.

- B** Procedures below vary depending on iOS or Android. Select your operating system and proceed to its procedure.

iOS

- 1 Tap **Settings** on your smartphone's home screen, and tap **Canon_ij_XXXX** in the Wi-Fi settings.



If **Canon_ij_XXXX** does not appear on the list, see "Preparation for Printer" below to operate the printer, and then repeat step 1.

- 2 Tap the installed application software.



- 3 Follow the on-screen instructions to register the printer.

Follow the on-screen instructions to proceed with the setup.

If you select **Auto Select Conn. Method (recommended)** on the connection method selecting screen, the appropriate connection method is selected automatically depending on your environment.

- 4 Make sure that the following screen appears.



Android

- 1 Tap the installed application software.



- 2 Follow the on-screen instructions to register the printer.

If a message saying "**Printer is not registered. Perform printer setup?**" does not appear, see "Preparation for Printer" below to operate the printer, and then wait for a while until the message appears.

Follow the on-screen instructions to proceed with the setup.

- The appropriate connection method is selected depending on your environment.
- If two printer names appear on the **Register Printer** screen as shown below, select A.
 - A) TS9100 series (xxx.xxx.xxx.xxx)
 - B) Direct-xxxx-TS9100series


- 3 Make sure that the following screen appears.

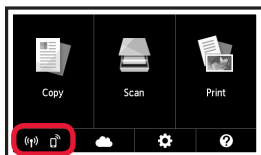


The connection with your smartphone is now complete. You can print from your smartphone.

To print photos, load photo paper. Proceed to "Loading Photo Paper" on page 8.

Preparation for Printer

- 1 Select  on the touch screen of the printer.
- 2 Select the icon on the lower left of the HOME screen.



- 3 If the following screen appears, select **No**.

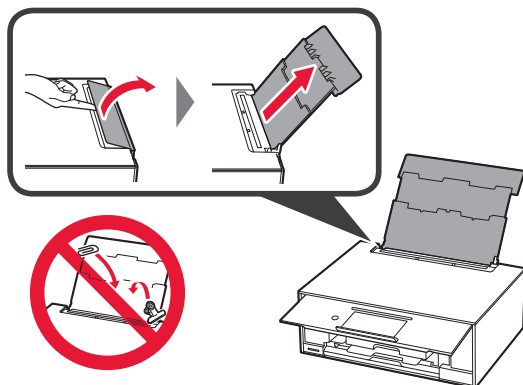


- 4 Select **LAN settings > Wireless LAN > Wireless LAN setup > Easy wireless connect** in this order.
- 5 Select **Yes**.
- 6 Return to the operation of your smartphone.

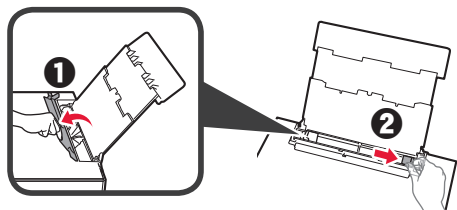
Loading Photo Paper

Load photo paper in the rear tray.

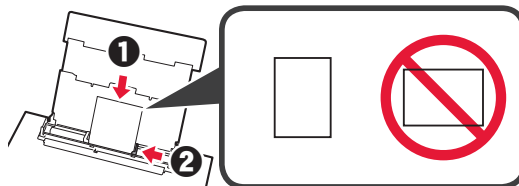
- 1 Open the rear tray cover and pull out the paper support.



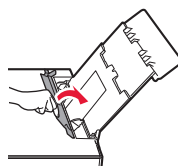
- 2
 - 1 Open the feed slot cover.
 - 2 Slide the right paper guide to the end.



- 3
 - 1 Load several sheets of photo paper with the print side facing up.
 - 2 Slide the right paper guide to align it with the side of the paper stack.



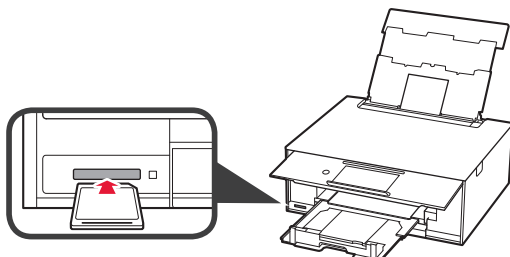
- 4 Close the feed slot cover.
Read the message on the printer's screen and register the information of the loaded paper.



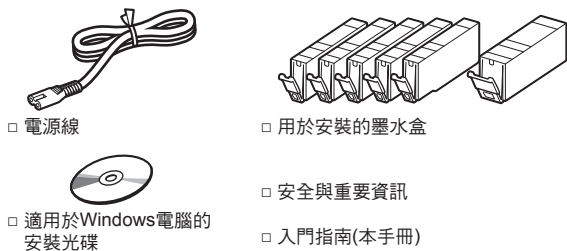
Printing Photos Saved on Memory Card

You can print photos saved on a memory card with easy operations.

- 1 Make sure the printer is turned on.
- 2 Load several sheets of photo paper.
- 3 Insert the memory card into the card slot.
- 4 Select photos to be printed.
- 5 Tap the **Color** button.
The printer starts printing.



1. 檢查隨附的物品



2. 移除包裝材料/開啟印表機

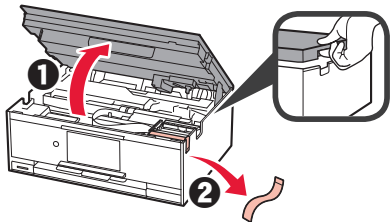


開始列印後，操作面板自動抬起且出紙托盤伸出。請勿在印表機前面放置任何物件。

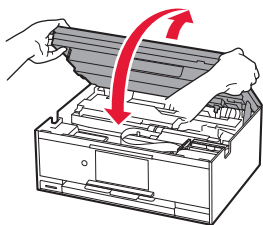
- 1 移除印表機外部的包裝材料(如橙色膠帶和觸摸屏上的保護膜)。

在未移除保護膜的情況下使用印表機可能會造成故障。

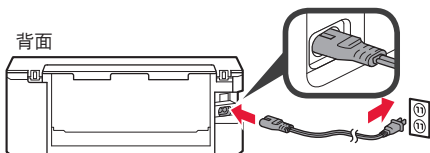
- 2
 - 1 用手指勾住印表機兩側的凹處，然後開啟掃描單元/機蓋。
 - 2 移除橙色膠帶。



- 3 抬起掃描單元/機蓋，然後關閉。

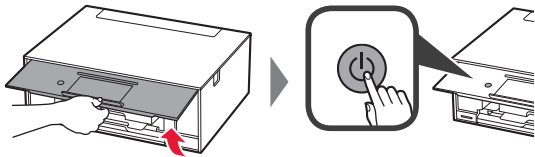


- 4 從背面斜向連接電源線。

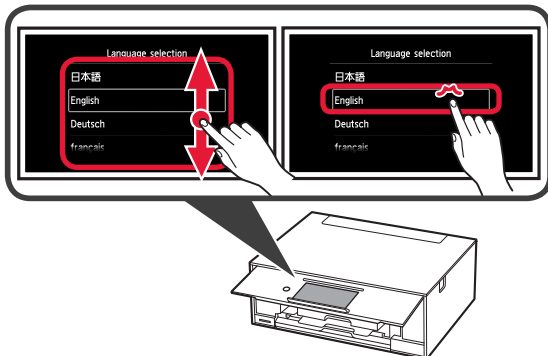


除電源線外，請勿預先連接其他任何電纜線。

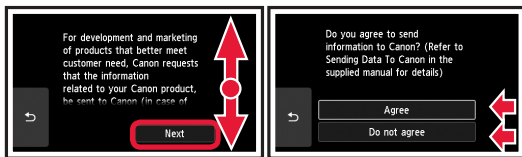
- 5 抬起操作面板，按**電源**按鈕。



- 6 拖曳螢幕並點選要選擇的語言。



- 7 閱讀訊息並按照螢幕上的說明進行操作。



關於傳送至Canon的資訊的詳細資訊，請參閱「安全與重要資訊」中的「將資料傳送至Canon」。

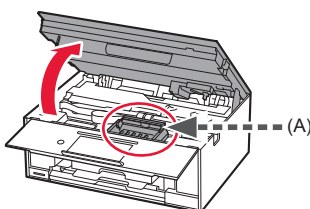
- 8 選擇**OK**。



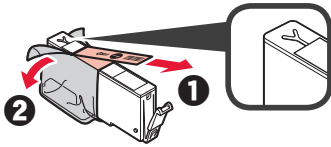
3. 安裝墨水盒



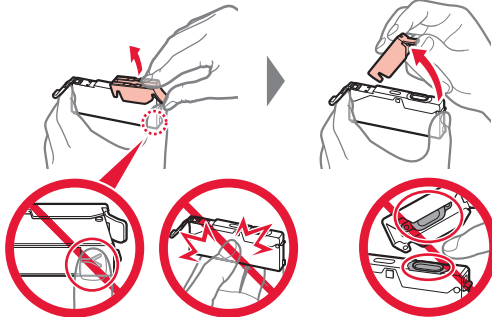
- 1 開啟掃描單元/機蓋。
⊘ 列印頭固定座(A)停止前請勿觸摸。



- 2 ① 完全移除橙色膠帶。
- 2 ② 移除保護包裝。



- 3 用手指勾住橙色保護蓋，緩慢將其移除。

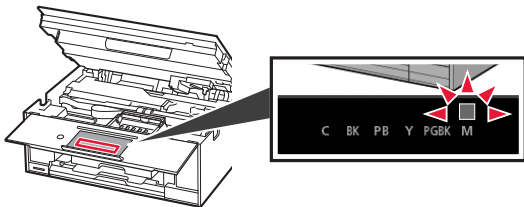
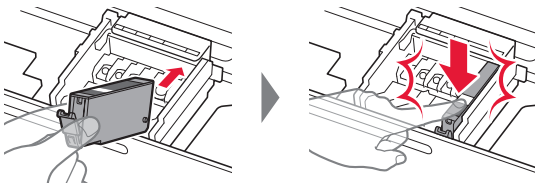


在Y形氣孔阻塞的情況下，請勿按壓墨水盒的兩側。

請勿觸摸。

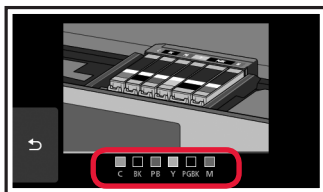
- 4 將墨水盒插入列印頭並適當地用力向下按，直至其鎖定位。

螢幕上顯示所安裝的墨水盒的顏色。

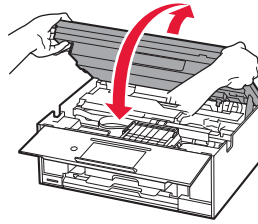


如果即使在已安裝墨水盒的情況下螢幕上也未顯示顏色，則墨水盒的顏色可能不正確，或可能安裝了不受本印表機支援的不同型號的墨水盒。請安裝顏色正確的墨水盒或使用用於安裝的隨附的墨水盒。

- 5 按照步驟4所示的相同方法安裝所有墨水盒，然後確認螢幕上是否顯示所有顏色。



- 6 抬起掃描單元/機蓋，然後關閉。



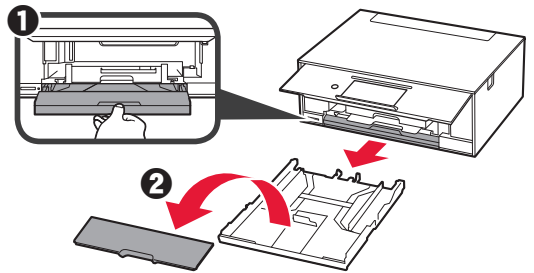
如果螢幕上出現錯誤訊息，請確保墨水盒安裝正確。

4. 載入紙張/校準列印頭

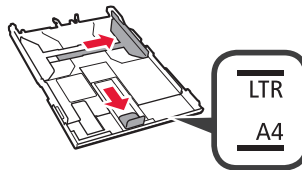


要獲得最佳的列印效果，請列印並掃描用於列印頭校準 (Print Head Alignment) 的圖案。

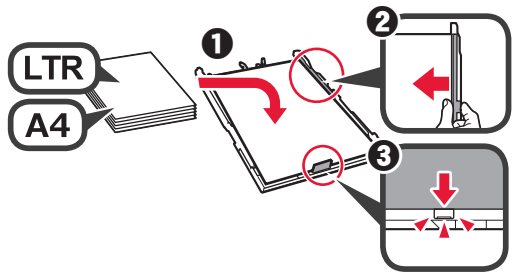
- 1 ① 拉出紙匣。
- 1 ② 移除紙匣蓋。



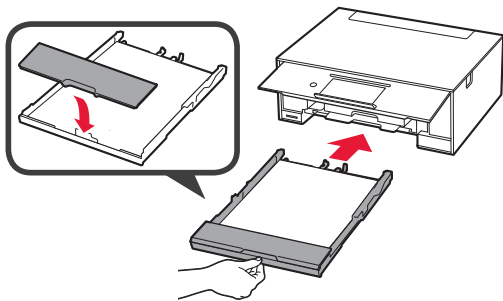
- 2 開啟紙張導引器，然後將前端的導引器與LTR或A4標記對齊。



- 3 ① 將列印面向下載入LTR或A4大小的一般紙張。
- 3 ② 移動右紙張導引器使其與紙疊邊緣對齊。
- 3 ③ 將紙疊與前端的紙張導引器對齊。

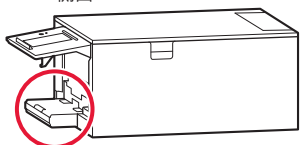


4 安裝紙匣蓋並插入紙匣。

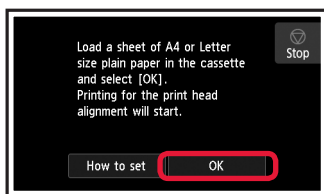


下圖顯示插入紙匣後的狀態。

側面

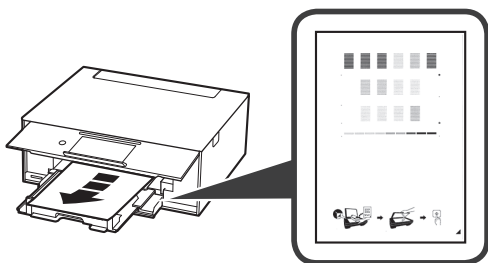


5 如果顯示以下螢幕，請選擇OK。

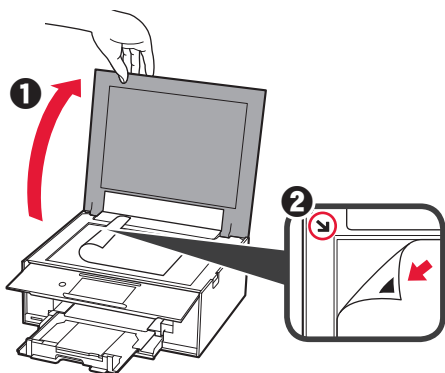


出紙托盤自動伸出。

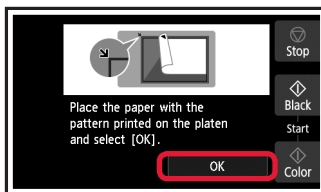
6 確保列印了用於列印頭校準(Print Head Alignment)的圖案。
完成列印大約需要4分鐘。



7 ① 開啟文件蓋板。
② 將已列印圖案放置原稿玻璃上。



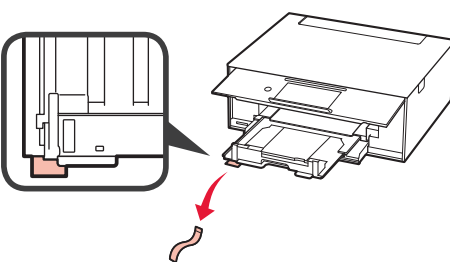
8 關閉文件蓋板後，選擇OK。



9 如果顯示以下螢幕，請選擇OK。



如果橙色膠帶留在出紙托盤上，請將其取下。



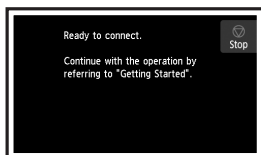
5. 連接準備

在以下說明中，將智慧型手機或平板裝置統一描述為智慧型手機。

1 選擇下一步(Next)。



2 請確保顯示以下螢幕。

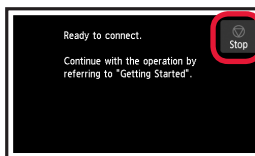


從這裡開始，根據印表機的使用方式執行步驟。

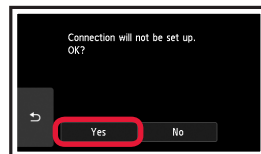
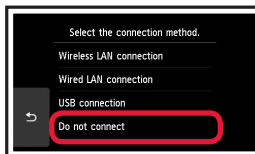
- 若要透過僅連接至電腦或同時連接至電腦和智慧型手機來使用印表機
➡ 「6-A. 連接到電腦」
- 若要透過僅連接至智慧型手機來使用印表機
➡ 「6-B. 連接到智慧型手機」第6頁
- 若要在未連接電腦或智慧型手機的情況下使用印表機
➡ 「僅使用印表機」

僅使用印表機

1 點選停止按鈕。



2 按次序選擇不連接(Do not connect) > 是(Yes)。



設定現已完成。

6-A. 連接到電腦



需要為每台電腦執行連接設定。從步驟1開始繼續設定每台電腦。

1 透過方法A或方法B啟動安裝程式檔案。

A 從網際網路下載

- 1 在電腦上開啟網頁瀏覽器(等)。
- 2 輸入以下URL並存取Canon網站。

<http://ij.start.canon>



3 選擇設定。



4 輸入印表機的型號名稱並按一下確定。



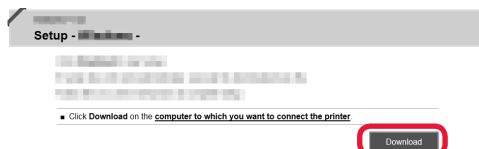
可以從清單中選擇型號名稱。

5 按一下設定。



適用於Windows和Mac OS的步驟如下所示。如果正在使用的電腦作業系統為Windows或Mac OS以外的作業系統(例如Chrome OS)，請按照螢幕上的說明進行設定。

6 按一下下載，下載安裝程式檔案。



7 執行下載的檔案。

繼續執行下一頁上的步驟2。

B 使用安裝光碟(僅Windows)

- 1 將安裝光碟載入電腦。

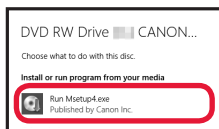


- 使用Windows 10或Windows 8.1時：

- 2 電腦螢幕右側顯示以下訊息時，按一下該訊息。



- 3 如果顯示以下螢幕，請按一下執行 **Msetup4.exe(Run Msetup4.exe)**。



未顯示此訊息(或訊息消失)時

1. 按一下工作列上的**檔案總管(File Explorer)**。

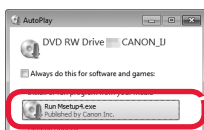


2. 在開啟的視窗之左側按一下**本機(This PC)**。
3. 按兩下視窗右側的光碟圖示。
如果顯示光碟內容，則按兩下**Msetup4.exe**。
4. 繼續執行步驟**2**。

- 4 如果顯示**使用者帳戶控制(User Account Control)**對話方塊，請按一下是(Yes)。

- 使用Windows 7時：

- 2 顯示**自動播放(AutoPlay)**螢幕時，按一下執行 **Msetup4.exe(Run Msetup4.exe)**。



未顯示**自動播放(AutoPlay)**螢幕時

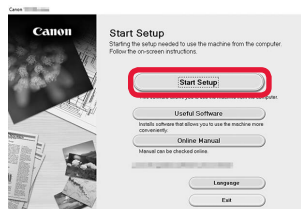
1. 從開始功能表按一下**電腦(Computer)**。
2. 按兩下已開啟視窗之右側的光碟圖示。
如果顯示光碟內容，則按兩下**Msetup4.exe**。

- 3 如果顯示**使用者帳戶控制(User Account Control)**對話方塊，請按一下**繼續(Continue)**。

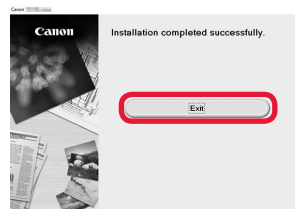
繼續進行步驟**2**。

- 2 按一下**開始設定(Start Setup)**。

如果顯示以下螢幕，請按一下**結束(Exit)**。



按照螢幕上的說明繼續進行設定。



與電腦的連接現已完成。可以從電腦列印。

6-B. 連接到智慧型手機



需要為每部智慧型手機執行連接設定。從步驟1開始繼續設定每部智慧型手機。

準備工作

- 請開啟智慧型手機上的Wi-Fi。
- 如果有無線路由器，則將智慧型手機連接至要連接印表機的無線路由器。
- * 關於操作的詳細資訊，請參閱所用智慧型手機和無線路由器的手冊，或與其製造商聯絡。

1 將應用程式軟體Canon PRINT Inkjet/SELPHY安裝到智慧型手機中。



iOS：在App Store中搜尋「Canon PRINT」。

Android：在Google Play中搜尋「Canon PRINT」。

或者透過掃描QR代碼存取Canon網站。

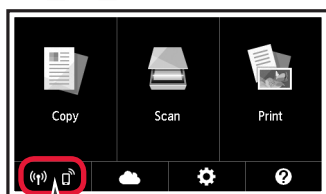


- * 將印表機直接連接至智慧型手機時，可能無法以無線方式將智慧型手機連接至網際網路。在這種情況下，根據與服務提供者的合約，您可能需要支付費用。
- * 透過無線LAN連接最多可以將5個裝置直接連接至印表機。

2 查看印表機上的顯示。

約10分鐘內未進行操作時，螢幕會關閉。點選觸摸屏可顯示螢幕。

- 如果顯示以下螢幕：
查看左下方的圖示，然後繼續執行**A**或**B**。

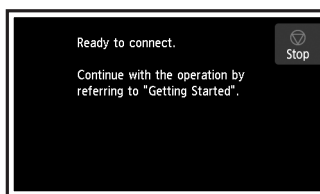


顯示以下圖示。
(印表機已連接至網路。)



是

- 如果顯示以下螢幕：
繼續執行**B**。



否(繼續執行**B**。)

如果顯示，則印表機無法透過無線LAN連接通訊。關於詳細資訊，請存取「<http://ij.start.canon>」以查看常見問題。

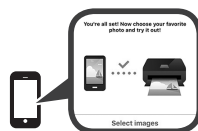
A **iOS** **Android**

- 1 點選已安裝的應用程式軟體。



- 2 按照螢幕上的說明註冊印表機。

- 3 請確保顯示以下螢幕。



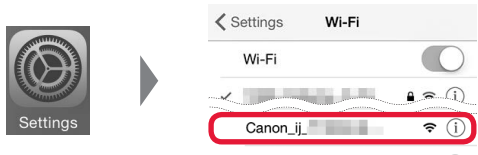
與智慧型手機的連接現已完成。可以從智慧型手機列印。

要列印相片，請載入相片紙。繼續執行第8頁的「載入相片紙」。

B 以下步驟視iOS或Android而有所不同。選擇所用作業系統，然後繼續執行相應步驟。

iOS

- 1 點選智慧型手機主頁螢幕上的**設定(Settings)**，然後點選Wi-Fi設定中的**Canon_ij_XXXX**。



如果**Canon_ij_XXXX**未顯示在清單上，請參見下方的「印表機準備工作」來操作印表機，然後重複步驟**1**。

- 2 點選已安裝的應用程式軟體。



- 3 按照螢幕上的說明註冊印表機。

按照螢幕上的說明繼續進行設定。

如果在選擇連接方法的螢幕上選擇**自動選擇連接方法(推薦)(Auto Select Conn. Method (recommended))**，則會根據使用環境自動選擇適當的連接方法。

- 4 請確保顯示以下螢幕。



與智慧型手機的連接現已完成。可以從智慧型手機列印。

要列印相片，請載入相片紙。繼續執行第8頁的「載入相片紙」。

Android

- 1 點選已安裝的應用程式軟體。



- 2 按照螢幕上的說明註冊印表機。

如果不顯示訊息「印表機未註冊。是否執行印表機設定？(Printer is not registered. Perform printer setup?)」，請參見下方的「印表機準備工作」來操作印表機，訊息顯示前，請稍候片刻。


按照螢幕上的說明繼續進行設定。

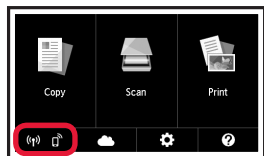
- 根據使用環境選擇適當的連接方法。
- 如果註冊印表機(**Register Printer**)螢幕上出現兩個印表機名稱(如下所示)，請選擇A。
A) TS9100 series (xxx.xxx.xxx.xxx)
B) Direct-xxxx-TS9100series

- 3 請確保顯示以下螢幕。



印表機準備工作

- 1 選擇印表機觸摸屏上的。
- 2 選擇主頁螢幕左下方的圖示。



- 3 如果顯示以下螢幕，請選擇**No(否)**。

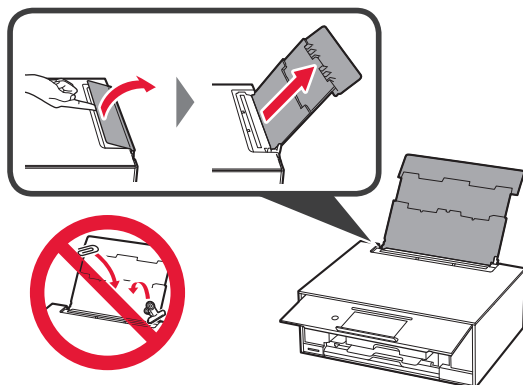


- 4 按次序選擇**LAN設定(LAN Settings) > 無線LAN(Wireless LAN) > 無線LAN設定(Wireless LAN setup) > 簡易無線連接(Easy wireless connect)**。
- 5 選擇**是(Yes)**。
- 6 返回智慧型手機的操作。

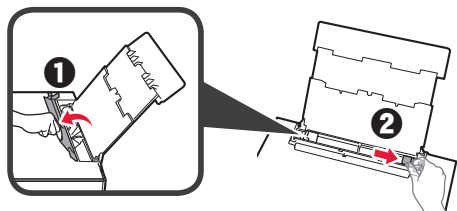
載入相片紙

在後端托盤中載入相片紙。

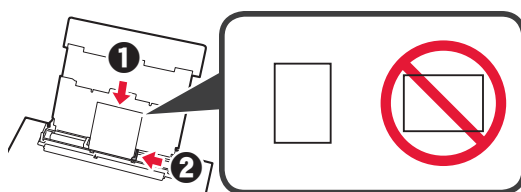
- 1 開啟後端托盤蓋並拉出托紙架。



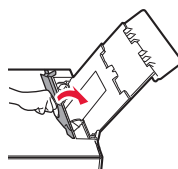
- 2
 - 1 開啟送紙槽蓋板。
 - 2 移動右紙張導引器至最右端。



- 3
 - 1 將列印面向上載入多張相片紙。
 - 2 移動右紙張導引器使其與紙疊邊緣對齊。



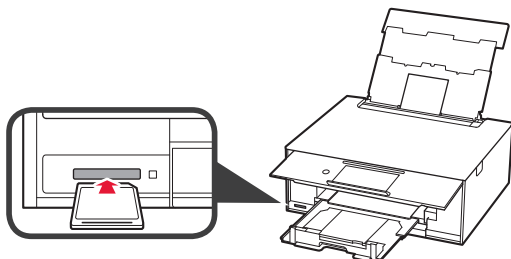
- 4 關閉送紙槽蓋板。
閱讀印表機螢幕上的訊息並註冊載入紙張的資訊。



列印儲存在記憶卡中的相片

可以透過簡單操作列印儲存在記憶卡中的相片。

- 1 請確保印表機已開啟。
- 2 請載入多張相片紙。
- 3 將記憶卡插入記憶卡插槽。



- 4 選擇要列印的相片。
- 5 點選**彩色**按鈕。
印表機開始列印。

1. ตรวจสอบสิ่งที่บรรจุในกล่อง

- สายไฟ
- ดับหมึกสำหรับติดตั้ง
- ข้อมูลความปลอดภัยและสำคัญ
- Setup CD-ROM สำหรับ Windows ที่ใช้งานกับเครื่องพีซี
- คำแนะนำเริ่มต้น (คู่มือนี้)

2. การเอาวัสดุห่อหุ้มออก/การเปิดเครื่องพิมพ์

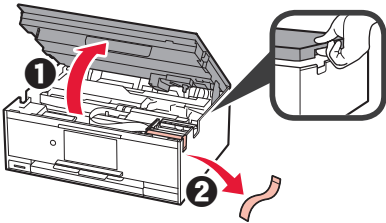


เมื่อเริ่มการพิมพ์ แผ่นการทำงานจะยกขึ้นโดยอัตโนมัติ และเทรย์ออกกระดาษออกมา อย่าวางวัตถุใดๆ ที่ข้างหน้าเครื่องพิมพ์

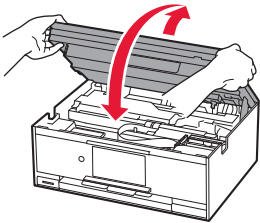
1 เอาวัสดุห่อหุ้ม (เช่น เทปสีส้มและฟิล์มป้องกันบนหน้าจอสัมผัส) ด้านนอกเครื่องพิมพ์ออก

การใช้เครื่องพิมพ์ที่มีฟิล์มป้องกันติดอยู่อาจทำให้การทำงานของเครื่องผิดปกติ

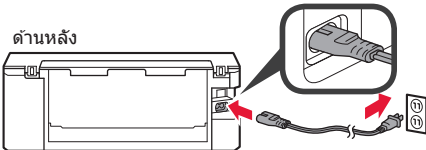
- 2 ① ใช้นิ้วเกี่ยวรอยเว้าทั้งสองด้านของเครื่องพิมพ์ และเปิดหน่วยการสแกน/ฝาครอบ
- ② เอาเทปสีส้มออก



3 ยกหน่วยการสแกน/ฝาครอบขึ้น จากนั้นปิดลง

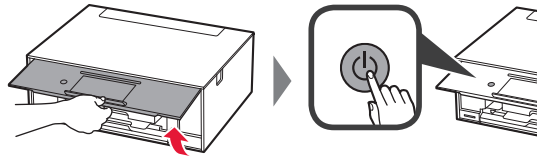


4 เชื่อมต่อสายไฟจากมุมเฉียงทางด้านหลัง

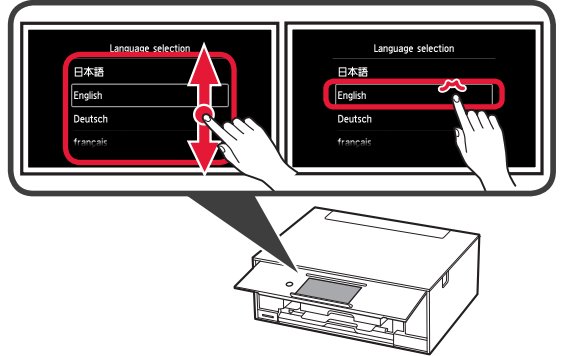


ห้ามเชื่อมต่อสายเคเบิลอื่นๆ นอกจากสายไฟ

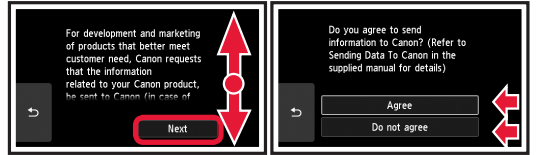
5 ยกแผงการทำงาน และกดปุ่ม พลังงาน



6 ลากหน้าจอและแตะภาษาที่เลือก

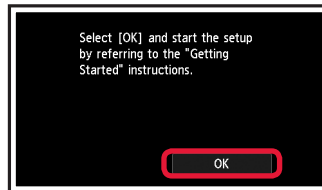


7 อ่านข้อความ และปฏิบัติตามคำแนะนำบนหน้าจอ



สำหรับรายละเอียดเกี่ยวกับข้อมูลที่ส่งไปยัง Canon โปรดดู "การส่งข้อมูลไปยัง Canon" ใน ข้อมูลความปลอดภัยและสำคัญ

8 เลือก OK

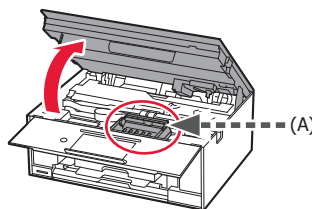


3. การติดตั้งดับหมึก

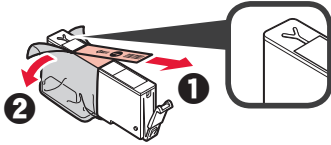


1 เปิดหน่วยการสแกน/ฝาครอบ

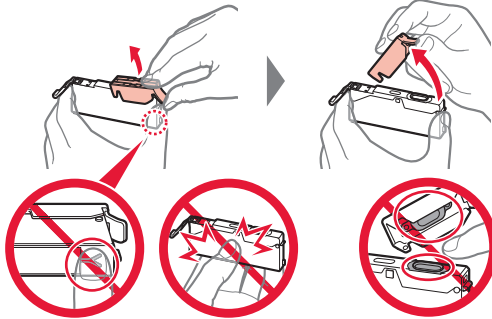
- ⊘ อย่าสัมผัสตัวยัดหัวพิมพ์ (A) จนกว่าจะหยุดนิ่ง



- 2 ❶ เอาเทปสีส้มออกจนหมด
- 2 ❷ เอาวัสดุห่อป้องกันออก



- 3 ใช้นิ้วเกี่ยวแคปซูลสีส้มเพื่อเอาออกอย่างเบาๆ

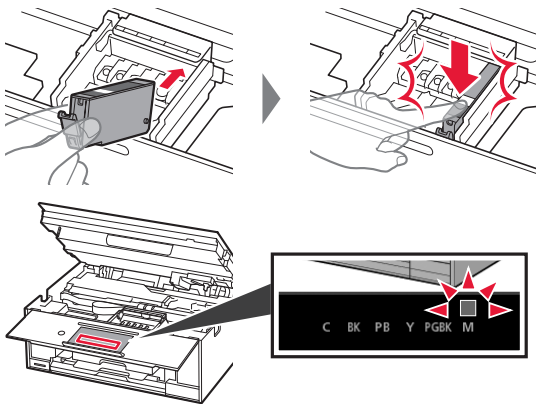


อย่ากดกลับหมึกทั้งสองด้านขณะที่ปิดรูอากาศรูปตัว Y อยู่

อย่าสัมผัส

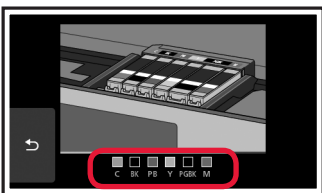
- 4 ใส่กลับหมึกเข้าไปในหัวพิมพ์ และกดลงให้แน่นจนกระทั่งล็อคเข้าที่

สีของตลับหมึกที่คุณติดตั้งปรากฏขึ้นบนหน้าจอ

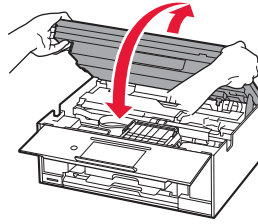


หากสีไม่ปรากฏบนหน้าจอแม้ว่าคุณได้ติดตั้งตลับหมึกแล้ว สีของตลับหมึกอาจจะผิด หรือคุณอาจจะติดตั้งตลับหมึกผิด เช่น มีชื่อรุ่นที่ต่างกัน ซึ่งเครื่องพิมพ์นี้ไม่รองรับ ถ้าไม่ติดตั้งตลับหมึกสำหรับสีที่ถูกต้อง ก็ใช้ตลับหมึกที่จัดมาให้สำหรับติดตั้ง

- 5 ติดตั้งตลับหมึกทั้งหมดด้วยวิธีการเดิมเหมือนในขั้นตอนที่ 4 จากนั้นยืนยันว่าทุกสีปรากฏบนหน้าจอ



- 6 ยกหน่วยการสแกน/ฝาครอบขึ้น จากนั้นปิดลง



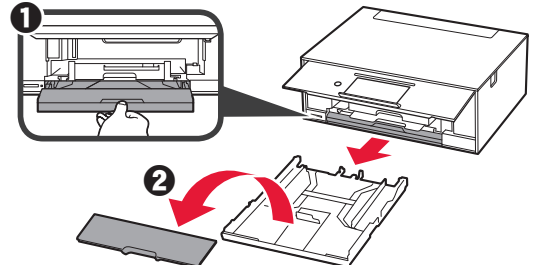
หากข้อความระบุข้อผิดพลาดปรากฏขึ้นบนหน้าจอ โปรดแน่ใจว่าตลับหมึกได้รับการติดตั้งอย่างถูกต้อง

4. การป้อนกระดาษ / การจัดตำแหน่งหัวพิมพ์

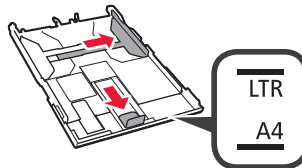


เพื่อได้รับผลงานพิมพ์ที่ดีกว่า ให้พิมพ์ลดทอนสำหรับ การจัดตำแหน่งหัวพิมพ์(Print Head Alignment) และสแกน

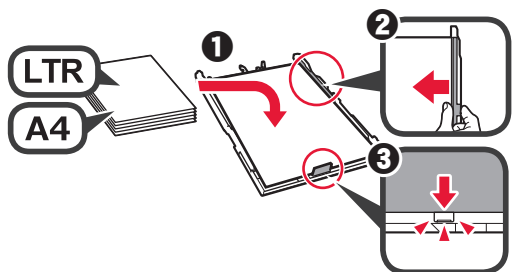
- 1 ❶ ดึงกลั๊กกระดาษออกมา
- 2 ❷ เอาฝาครอบกลั๊กกระดาษออก



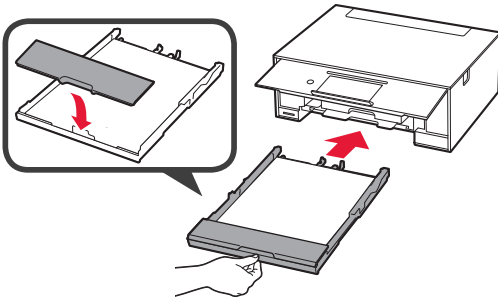
- 2 เปิดแถบกำหนดแนวกระดาษ จากนั้นจัดแถบกำหนดแนวด้านหน้าให้ตรงกับเครื่องหมาย LTR หรือ A4



- 3 ❶ ป้อนกระดาษธรรมดาขนาด LTR หรือ A4 โดยให้ด้านที่จะพิมพ์คว่ำลง
- 2 ❷ เลื่อนแถบกำหนดแนวกระดาษด้านขวาเพื่อจัดขอบของกองกระดาษให้ตรงกัน
- 3 ❸ จัดกองกระดาษด้วยแถบกำหนดแนวกระดาษด้านหน้า

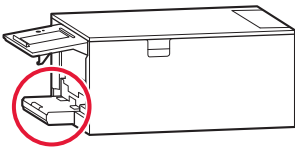


4 แบนฝาครอบกลักระดาษ และใส่กลักระดาษ

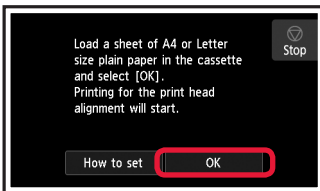


ภาพต่อไปนี้จะแสดงถึงสภาพหลังจากได้ใส่กลักระดาษเข้าไปแล้ว

ด้านข้าง

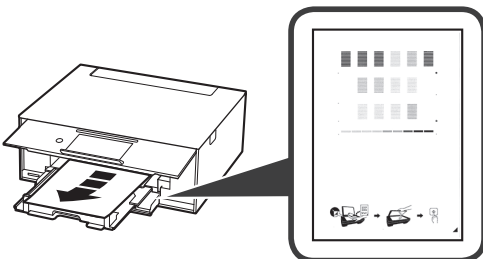


5 หากหน้าจอต่อไปนี้ปรากฏขึ้น เลือก OK



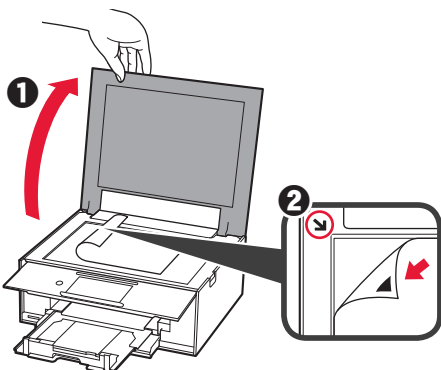
เทรย์ออกกระดาษออกมาโดยอัตโนมัติ

6 ตรวจสอบให้แน่ใจว่าลวดลายถูกพิมพ์สำหรับ การจัดตำแหน่งหัวพิมพ์(Print Head Alignment) ใช้เวลาประมาณ 4 นาทีเพื่อให้การพิมพ์เสร็จสิ้น

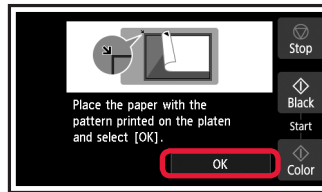


7 ❶ เปิดฝาครอบเอกสาร

❷ วางลวดลายที่พิมพ์บนกระจกแทนวาง



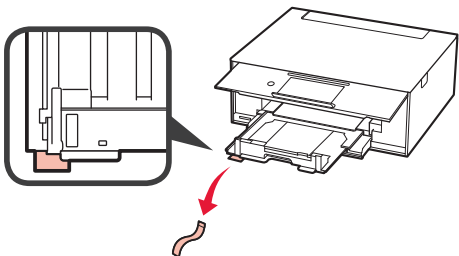
8 หลังจากปิดฝาครอบเอกสาร เลือก OK



9 หากหน้าจอต่อไปนี้ปรากฏขึ้น เลือก OK



หากเทปสีส้มยังคงอยู่บนเทรย์ออกกระดาษ ให้เอาเทปสีส้มออก



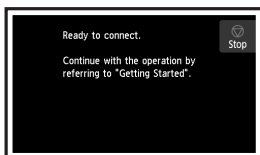
5. การจัดเตรียมสำหรับการเชื่อมต่อ

ในคำอธิบายต่อไปนี้ อุปกรณ์สมาร์ทโฟนและแท็บเล็ตตามที่บรรยายไว้รวมอยู่ในสมาร์ทโฟน

1 เลือก ถัดไป(NEXT)



2 ตรวจสอบให้แน่ใจว่าหน้าจอต่อไปนี้ปรากฏขึ้น



จากนี้ต่อไป ดำเนินขั้นตอนตามวิธีการใช้งานเครื่องพิมพ์

- ใช้เครื่องพิมพ์โดยการเชื่อมต่อกับคอมพิวเตอร์เท่านั้นหรือเชื่อมต่อกับทั้งคอมพิวเตอร์และสมาร์ทโฟน
 - ➔ "6-A. การเชื่อมต่อกับคอมพิวเตอร์"
- ใช้เครื่องพิมพ์โดยการเชื่อมต่อกับสมาร์ทโฟนเท่านั้น
 - ➔ "6-B. การเชื่อมต่อกับสมาร์ทโฟน" ในหน้า 6
- ใช้เครื่องพิมพ์โดยไม่เชื่อมต่อกับคอมพิวเตอร์หรือสมาร์ทโฟน
 - ➔ "ใช้เครื่องพิมพ์เท่านั้น"

6-A. การเชื่อมต่อกับคอมพิวเตอร์



คุณจะต้องตั้งค่าการเชื่อมต่อสำหรับคอมพิวเตอร์แต่ละเครื่อง ดำเนินการตั้งค่าตั้งแต่ขั้นตอนที่ 1 สำหรับคอมพิวเตอร์แต่ละเครื่อง

1 เริ่มต้นไฟล์การติดตั้งด้วยวิธีการ A หรือวิธีการ B

A การดาวน์โหลดจากอินเทอร์เน็ต

1 เปิดเว็บเบราว์เซอร์ (e ฯลฯ) บนเครื่องคอมพิวเตอร์ของคุณ

2 กรอก URL ต่อไปนี้ เพื่อเข้าสู่เว็บไซต์ Canon

<http://ij.start.canon>



3 เลือก ตั้งค่า

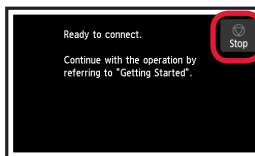


4 ใส่ชื่อรุ่นเครื่องพิมพ์ของคุณ และคลิก ตกลง

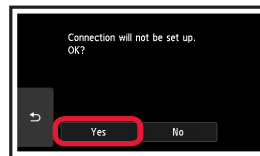
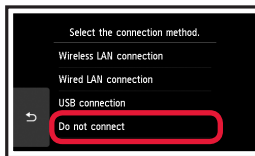
คุณสามารถเลือกชื่อรุ่นเครื่องพิมพ์ได้จากรายการนี้

ใช้เครื่องพิมพ์เท่านั้น

1 แตะปุ่ม Stop



2 เลือก อย่าเชื่อมต่อ(Do not connect) > ใช่(Yes) ตามลำดับนี้



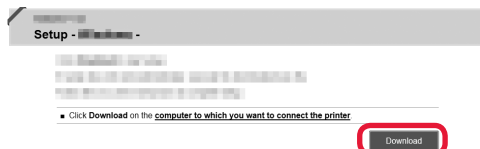
การตั้งค่าเสร็จสมบูรณ์ในตอนนี้

5 คลิก ตั้งค่า



การดำเนินการสำหรับ Windows และ Mac OS แสดงไว้ด้านล่าง หากท่านใช้งานคอมพิวเตอร์ด้วยระบบปฏิบัติการอื่น ๆ นอกเหนือจาก Windows หรือ Mac OS เช่น Chrome OS ให้ทำการตั้งค่าตามคำแนะนำบนหน้าจอ

6 คลิก ดาวน์โหลด และดาวน์โหลดไฟล์การติดตั้ง



7 เรียกใช้ไฟล์ที่ดาวน์โหลด

ดำเนินการตามขั้นตอนที่ 2 ในหน้าถัดไป

B ไข Setup CD-ROM (Windows เท่านั้น)

❶ โหลด Setup CD-ROM ในคอมพิวเตอร์ของคุณ

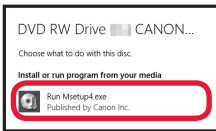


■ เมื่อใช้งาน Windows 10 หรือ Windows 8.1:

❷ เมื่อมีข้อความต่อไปนี้ปรากฏขึ้นทางด้านขวาของคอมพิวเตอร์ของคุณ ให้คลิกที่ข้อความนั้น



❸ หากหน้าจอต่อไปนี้ปรากฏขึ้น ให้คลิก **เรียกใช้ Msetup4.exe (Run Msetup4.exe)**



❹ หากกล่องข้อความ **การควบคุมบัญชีผู้ใช้ (User Account Control)** ปรากฏขึ้น ให้คลิก **ใช่ (Yes)**

เมื่อข้อความนี้ไม่ปรากฏ (หรือหายไป)

1. คลิก **File Explorer** บนแถบงาน



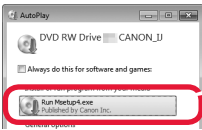
2. คลิก **พีซีเครื่องนี้ (This PC)** ทางด้านซ้ายของหน้าต่างที่เปิดอยู่

3. ดับเบิลคลิกไอคอน **CD-ROM** ทางด้านขวาของหน้าต่าง หากเนื้อหาของ **CD-ROM** ปรากฏขึ้น ให้ดับเบิลคลิก **Msetup4.exe**

4. ปฏิบัติตามขั้นตอน ❹

■ เมื่อใช้งาน Windows 7:

❷ เมื่อหน้าจอ **เล่นอัตโนมัติ (AutoPlay)** ปรากฏขึ้น ให้คลิก **เรียกใช้ Msetup4.exe (Run Msetup4.exe)**



❸ หากกล่องข้อความ **การควบคุมบัญชีผู้ใช้ (User Account Control)** ปรากฏขึ้น ให้คลิก **ดำเนินการต่อ (Continue)**

เมื่อหน้าจอ **เล่นอัตโนมัติ (AutoPlay)** ไม่ได้ปรากฏขึ้น

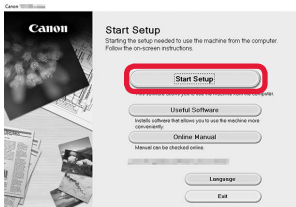
1. คลิก **คอมพิวเตอร์ (Computer)** จากเมนูเริ่มต้น

2. ดับเบิลคลิกไอคอน **CD-ROM** ทางด้านขวาของหน้าต่างที่เปิดอยู่

หากเนื้อหาของ **CD-ROM** ปรากฏขึ้น ให้ดับเบิลคลิก **Msetup4.exe**

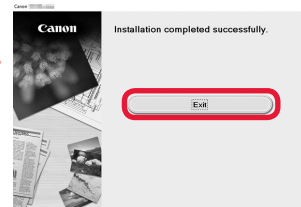
ปฏิบัติตามขั้นตอนที่ 2 เพื่อดำเนินการต่อ

2 คลิก **เริ่มต้นการตั้งค่า (Start Setup)**



ปฏิบัติตามคำแนะนำบนหน้าจอเพื่อดำเนินการตั้งค่า

หากหน้าจอต่อไปนี้ปรากฏขึ้น คลิก **จบการทำงาน (Exit)**



การเชื่อมต่อกับคอมพิวเตอร์เสร็จสมบูรณ์ในตอนนี้ คุณสามารถพิมพ์จากคอมพิวเตอร์ของคุณ

6-B. การเชื่อมต่อกับสมาร์ทโฟน



คุณจะต้องตั้งค่าการเชื่อมต่อสำหรับสมาร์ทโฟนแต่ละเครื่อง ดำเนินการตั้งค่าตั้งแต่มขั้นตอนที่ 1 สำหรับสมาร์ทโฟนในแต่ละเครื่อง

การเตรียม

- เปิด Wi-Fi บนสมาร์ทโฟนของคุณ
- หากคุณมีเราเตอร์แบบไร้สาย เชื่อมต่อสมาร์ทโฟนเข้ากับเราเตอร์แบบไร้สายที่คุณต้องการเชื่อมต่อกับเครื่องพิมพ์
- * สำหรับการดำเนินการ โปรดดูคู่มือของสมาร์ทโฟนและเราเตอร์แบบไร้สาย หรือติดต่อผู้ผลิต

1 ติดตั้งแอปพลิเคชันซอฟต์แวร์ Canon PRINT Inkjet/SELPHY ในสมาร์ทโฟนของคุณ



iOS : ค้นหา "Canon PRINT" ใน App Store

Android : ค้นหา "Canon PRINT" ใน Google Play

หรือเข้าถึงเว็บไซต์ของ Canon โดยการสแกนรหัส QR



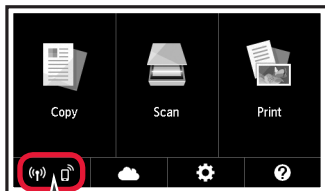
- * คุณอาจไม่สามารถเชื่อมต่อสมาร์ทโฟนของคุณกับอินเทอร์เน็ตแบบไร้สาย ในขณะที่กำลังเชื่อมต่อเครื่องพิมพ์กับสมาร์ทโฟนโดยตรง ในกรณีนั้น คุณอาจเสียค่าใช้จ่ายขึ้นอยู่กับสัญญากับผู้ให้บริการของคุณ
- * สูงสุด 5 อุปกรณ์สามารถเชื่อมต่อกับเครื่องพิมพ์ผ่านการเชื่อมต่อ LAN แบบไร้สายโดยตรง

2 ตรวจสอบจอแสดงผลบนเครื่องพิมพ์

หน้าจอจะปิดลงเมื่อไม่มีการดำเนินการประมาณ 10 นาที และหน้าจอสัมผัสเพื่อแสดงหน้าจอ

- หากหน้าจอต่อไปนี้ปรากฏขึ้น:
ตรวจสอบไอคอนทางด้านล่างซ้าย จากนั้นดำเนินการตาม

A หรือ **B**

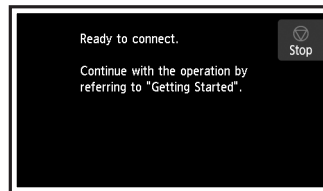


ไอคอนต่อไปนี้ปรากฏขึ้น
(เครื่องพิมพ์ได้เชื่อมต่อไปยังเครือข่าย)



ใช่

- หากหน้าจอต่อไปนี้ปรากฏขึ้น:
ดำเนินการตาม **B**



ไม่ใช่ (ดำเนินการตาม **B**)

หาก ปรากฏขึ้น เครื่องพิมพ์ไม่สามารถสื่อสารโดยการเชื่อมต่อ LAN แบบไร้สายได้ สำหรับรายละเอียด โปรดเข้าถึง "http://ij.start.canon" ดู คำถามที่ถามบ่อย

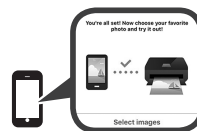
A **iOS** **Android**

1 แตะแอปพลิเคชันซอฟต์แวร์ที่ติดตั้ง



2 ปฏิบัติตามคำแนะนำบนหน้าจอเพื่อลงทะเบียนเครื่องพิมพ์

3 ตรวจสอบให้แน่ใจว่าหน้าจอต่อไปนี้ปรากฏขึ้น



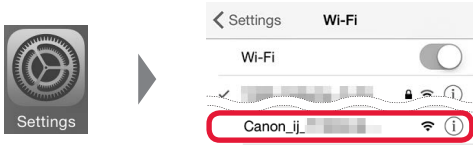
การเชื่อมต่อกับสมาร์ทโฟนของคุณเสร็จสมบูรณ์ในตอนนี้ คุณสามารถพิมพ์จากสมาร์ทโฟนของคุณ

เพื่อพิมพ์ภาพถ่าย ให้ป้อนกระดาษภาพถ่าย ดำเนินการตาม "การป้อนกระดาษภาพถ่าย" ในหน้า 8

B ขั้นตอนด้านล่างนี้แตกต่างกันไปขึ้นอยู่กับ iOS หรือ Android เลือกระบบปฏิบัติการของคุณและดำเนินการตามขั้นตอน

iOS

1 แตะ การตั้งค่า(Settings) บนหน้าจอหลักของสมาร์ตโฟนของคุณ จากนั้นแตะ **Canon_ij_XXXX** ในการตั้งค่า Wi-Fi



หาก **Canon_ij_XXXX** ไม่ได้ปรากฏในรายการ โปรดดู "การเตรียมความพร้อมของเครื่องพิมพ์" ด้านล่างเพื่อใช้งานเครื่องพิมพ์ จากนั้นทำซ้ำขั้นตอน **1**

2 แตะแอปพลิเคชันซอฟต์แวร์ที่ติดตั้ง



3 ปฏิบัติตามคำแนะนำบนหน้าจอเพื่อลงทะเบียนเครื่องพิมพ์

ปฏิบัติตามคำแนะนำบนหน้าจอเพื่อดำเนินการตั้งค่า หากคุณเลือก **เลือกวิธีการเชื่อมต่ออัตโนมัติ (แนะนำ) (Auto Select Conn. Method (recommended))** บนหน้าจอการเลือกวิธีการเชื่อมต่อ จะเลือกวิธีการเชื่อมต่อที่เหมาะสมโดยอัตโนมัติตามสภาพแวดล้อมของคุณ

4 ตรวจสอบให้แน่ใจว่าหน้าจอต่อไปนี้ปรากฏขึ้น



Android

1 แตะแอปพลิเคชันซอฟต์แวร์ที่ติดตั้ง



2 ปฏิบัติตามคำแนะนำบนหน้าจอเพื่อลงทะเบียนเครื่องพิมพ์

หากข้อความที่ว่า "ไม่ได้ลงทะเบียนเครื่องพิมพ์ ทำการตั้งค่าเครื่องพิมพ์หรือไม่(Printer is not registered. Perform printer setup?)" "ไม่ได้ปรากฏขึ้น โปรดดู "การเตรียมความพร้อมของเครื่องพิมพ์" ด้านล่างเพื่อใช้งานเครื่องพิมพ์ จากนั้นโปรดรอสักครู่จนกระทั่งข้อความปรากฏขึ้น

ปฏิบัติตามคำแนะนำบนหน้าจอเพื่อดำเนินการตั้งค่า

- เลือกวิธีการเชื่อมต่อที่เหมาะสมตามสภาพแวดล้อมของคุณ
- หากมีชื่อเครื่องพิมพ์สองชื่อปรากฏขึ้นบนหน้าจอ ลงทะเบียนเครื่องพิมพ์(Register Printer) ตามที่แสดงด้านล่าง ให้เลือก A
A) TS9100 series (xxx.xxx.xxx.xxx)
B) Direct-xxxx-TS9100series

3 ตรวจสอบให้แน่ใจว่าหน้าจอต่อไปนี้ปรากฏขึ้น

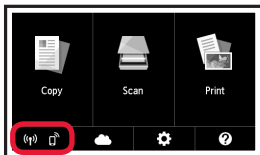


การเชื่อมต่อกับสมาร์ตโฟนของคุณเสร็จสมบูรณ์ในตอนนี้ คุณสามารถพิมพ์จากสมาร์ตโฟนของคุณ

เพื่อพิมพ์ภาพถ่าย ให้ป้อนกระดาษภาพถ่าย ดำเนินการตาม "การป้อนกระดาษภาพถ่าย" ในหน้า 8

การเตรียมความพร้อมของเครื่องพิมพ์

- 1** เลือก บนหน้าจอสัมผัสของเครื่องพิมพ์
- 2** เลือกไอคอนทางด้านล่างซ้ายของหน้าจอหน้าแรก



3 หากหน้าจอต่อไปนี้ปรากฏขึ้น เลือก **ไม่ใช่(No)**

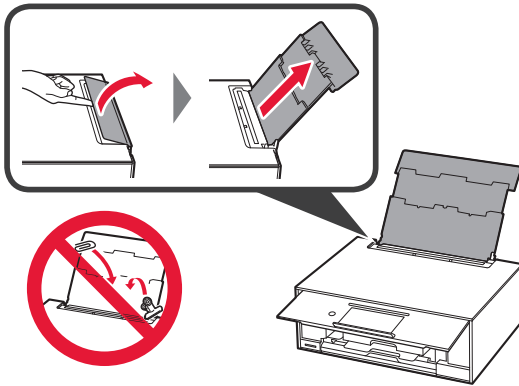


- 4** เลือก **ตั้งค่า LAN(LAN settings) > LAN แบบไร้สาย(Wireless LAN) > ตั้งค่า LAN แบบไร้สาย(Wireless LAN setup) > เชื่อมต่อไร้สายแบบง่าย(Easy wireless connect)** ตามลำดับนี้
- 5** เลือก **ใช่(Yes)**
- 6** กลับไปยังการดำเนินการของสมาร์ตโฟนของคุณ

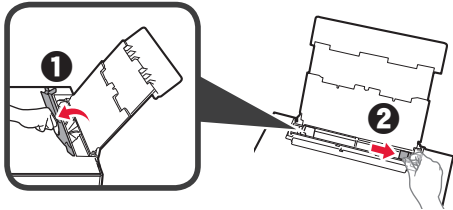
การป้อนกระดาษภาพถ่าย

วางกระดาษพิมพ์ภาพถ่ายลงในเทรย์ด้านหลัง

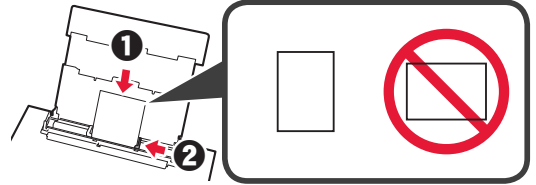
- 1 เปิดฝาครอบเทรย์ด้านหลัง และดึงฐานรองกระดาษออกมา



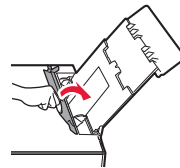
- 2 1 เปิดฝาครอบช่องป้อนกระดาษ
2 เลื่อนแถบกำหนดแนวกระดาษด้านขวาไปจนสุด



- 3 1 ป้อนกระดาษภาพถ่ายหลายแผ่นโดยให้หงายด้านที่จะพิมพ์ขึ้น
2 เลื่อนแถบกำหนดแนวกระดาษด้านขวาเพื่อจัดขอบของกองกระดาษให้ตรงกัน



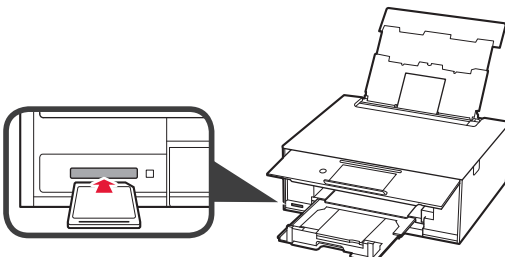
- 4 ปิดฝาครอบช่องป้อนกระดาษ อ่านข้อความบนหน้าจอของเครื่องพิมพ์ และลงทะเบียนข้อมูลของกระดาษที่ป้อน



การพิมพ์ภาพถ่ายที่บันทึกบนการ์ดหน่วยความจำ


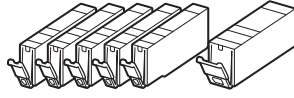

คุณสามารถพิมพ์ภาพถ่ายที่บันทึกบนการ์ดหน่วยความจำด้วยการดำเนินการอย่างง่าย

- 1 ตรวจสอบว่าเครื่องพิมพ์เปิดอยู่
- 2 ป้อนกระดาษภาพถ่ายหลายแผ่น
- 3 ใส่การ์ดหน่วยความจำลงในช่องการ์ด



- 4 เลือกภาพถ่ายที่จะพิมพ์
- 5 กดปุ่ม สี เครื่องพิมพ์เริ่มการพิมพ์

1. Memeriksa Item yang Tersedia

-  Kabel listrik
-  Kotak tinta untuk pengesetan
-  Keamanan dan Informasi Penting
- Setup CD-ROM untuk PC Windows
- Mari Memulai (petunjuk ini)

2. Melepaskan Material Kemasan / Menyalakan Pencetak

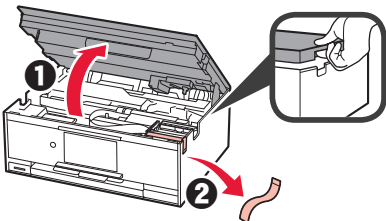


Ketika pencetakan dimulai, panel operasi terangkat secara otomatis dan tatakan keluaran kertas keluar. Jangan letakkan apa pun di depan pencetak.

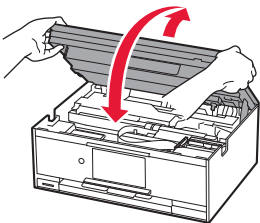
- 1 Lepaskan material kemasan (misalnya pita oranye dan lapisan pelindung pada layar sentuh) dari bagian luar pencetak.

Menggunakan pencetak dengan lapisan pelindung masih terpasang dapat menyebabkan kegagalan fungsi.

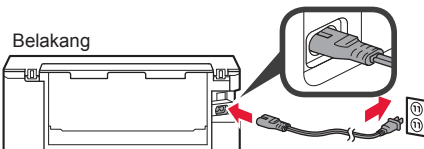
- 2
 - 1 Kait bagian berongga pada kedua sisi pencetak dengan jari Anda dan buka unit pemindaian / penutup.
 - 2 Lepaskan pita oranye.



- 3 ANGIKAT unit pemindaian / penutup, kemudian tutup.

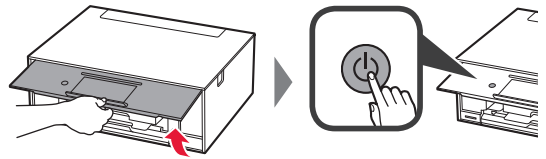


- 4 Hubungkan kabel listrik secara diagonal dari belakang.

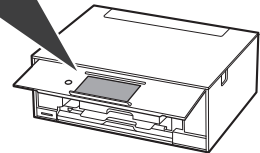
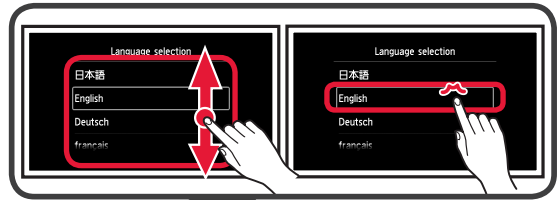


Jangan hubungkan kabel apa pun selain kabel listrik terlebih dahulu.

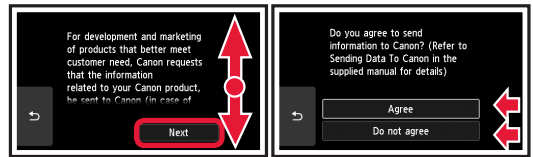
- 5 Angkat panel operasi dan tekan tombol **DAYA**.



- 6 Seret layar dan ketuk bahasa untuk memilihnya.



- 7 Baca pesan dan ikuti instruksi pada layar.




Untuk detail tentang informasi yang dikirim ke Canon, rujuk ke "Mengirim Data Ke Canon" dalam **Keamanan dan Informasi Penting**.

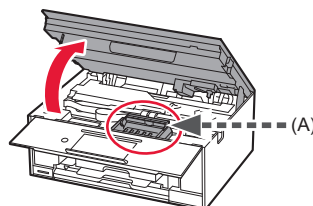
- 8 Pilih **OK**.



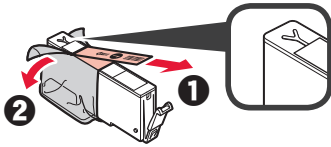
3. Memasang Kotak Tinta



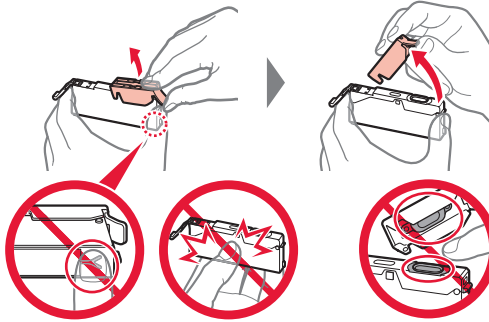
- 1 Buka unit pemindaian / penutup.
 Jangan menyentuh penahan kepala cetak (A) sebelum berhenti.



- 2 ❶ Lepaskan pita oranye SEPENUHNYA.
- 2 ❷ Lepaskan bungkus pelindung.



- 3 Kait penutup oranye dengan jari Anda untuk melepaskannya SECARA PERLAHAN.

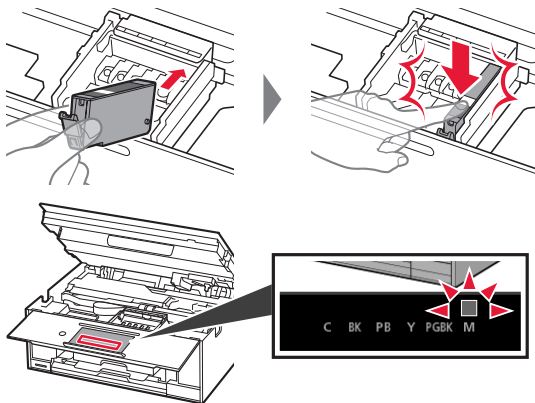


Jangan menekan kedua sisi kotak tinta dengan lubang udara berbentuk Y tersumbat.

Jangan sentuh.

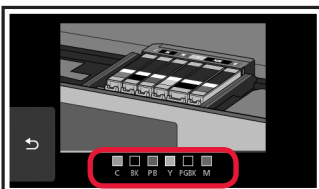
- 4 Masukkan kotak tinta ke dalam kepala cetak dan tekan ke bawah sampai masuk dengan pas ke dalam tempatnya.

Warna kotak tinta yang Anda set muncul pada layar.

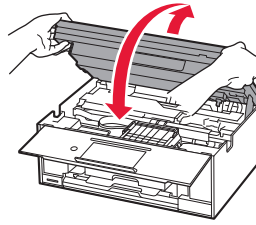


Jika warna tidak ditampilkan pada layar meskipun Anda telah memasang kotak tinta, warna kotak tinta mungkin salah atau Anda mungkin telah memasang kotak tinta yang tidak didukung oleh pencetak ini, misalnya kotak tinta dengan nomor model berbeda. Pasang kotak tinta untuk warna yang benar atau gunakan kotak tinta yang disediakan untuk pengesetan.

- 5 Pasang kotak tinta dengan cara yang sama seperti dalam langkah 4, kemudian pastikan bahwa semua warna muncul pada layar.



- 6 ANGGAT unit pemindaian / penutup, kemudian tutup.



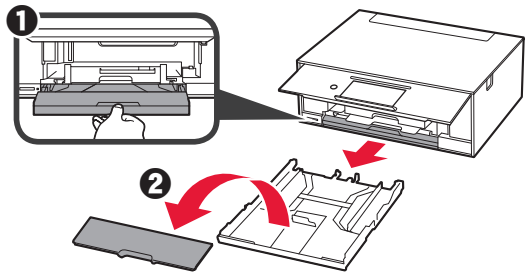
Jika pesan kesalahan muncul pada layar, pastikan kotak tinta telah dipasang dengan benar.

4. Memuatkan Kertas / Menjajarkan Kepala Cetak

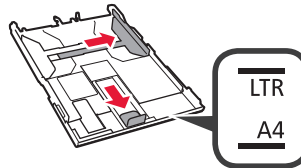


Untuk mendapatkan hasil cetakan yang lebih baik, cetak pola untuk Penjajaran Kepala Cetak(Print Head Alignment) dan pindai.

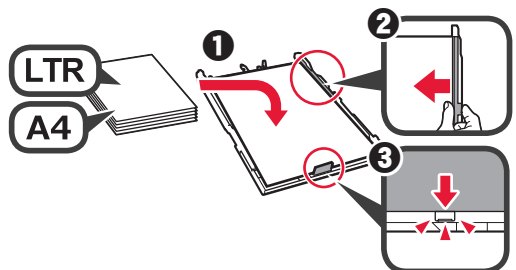
- 1 ❶ Tarik keluar kotak kertas.
- 2 ❷ Lepaskan penutup kotak kertas.



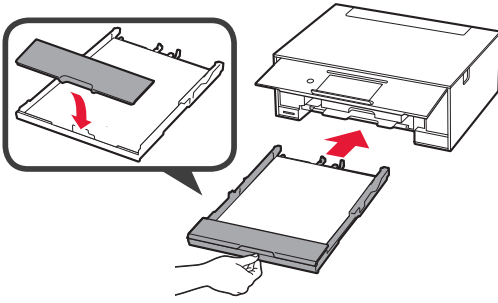
- 2 Buka pemandu kertas, kemudian jajarkan bagian depan pemandu dengan tanda LTR atau A4.



- 3 ❶ Muatkan kertas biasa ukuran LTR atau A4 dengan sisi cetak menghadap ke bawah.
- 3 ❷ Geser pemandu kertas sebelah kanan untuk mengepuskannya dengan sisi tumpukan kertas.
- 3 ❸ Jajarkan tumpukan kertas dengan pemandu kertas di bagian depannya.

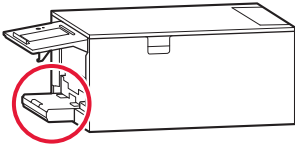


- 4 Pasang penutup kotak kertas dan masukkan kotak kertas.

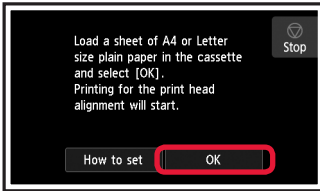


Gambar berikut ini menunjukkan kondisi setelah kotak kertas dimasukkan.

Samping

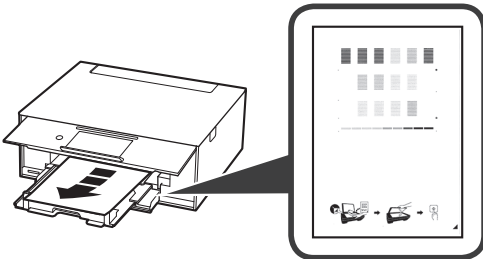


- 5 Jika layar berikut ini muncul, pilih **OK**.

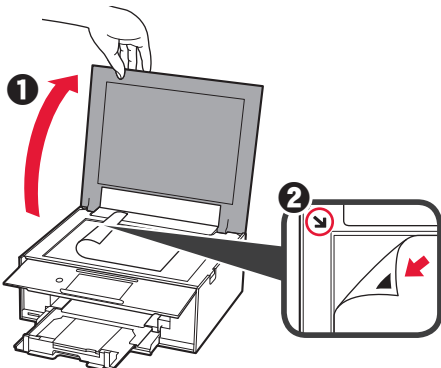


Tatakan keluaran kertas keluar secara otomatis.

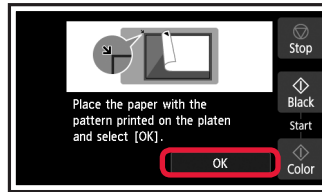
- 6 Pastikan bahwa pola telah dicetak untuk Penjajaran Kepala Cetak(Print Head Alignment). Dibutuhkan sekitar 4 menit untuk menyelesaikan pencetakan.



- 7 ❶ Buka penutup dokumen.
❷ Muatkan pola yang dicetak pada kaca platen.



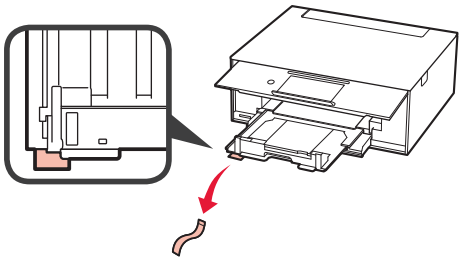
- 8 Setelah menutup penutup dokumen, pilih **OK**.



- 9 Jika layar berikut ini muncul, pilih **OK**.



Jika pita oranye masih terpasang pada tatakan keluaran kertas, lepaskan.



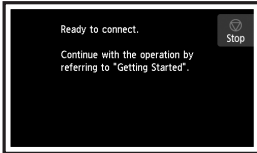
5. Menyiapkan untuk Koneksi

Dalam penjelasan berikut ini, perangkat ponsel pintar dan tablet secara kolektif disebut sebagai ponsel pintar.

1 Pilih Maju(Next).



2 Pastikan bahwa layar berikut ini muncul.

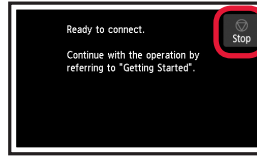


Mulai dari sini, lanjutkan ke langkah yang sesuai dengan cara Anda menggunakan pencetak.

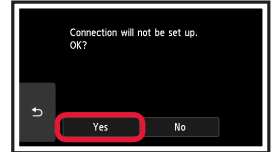
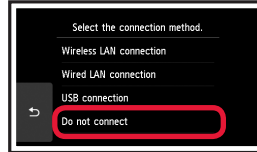
- Untuk menggunakan pencetak dengan menghubungkannya ke komputer saja atau ke komputer dan ponsel pintar
➔ "6-A. Menghubungkan ke Komputer"
- Untuk menggunakan pencetak dengan menghubungkannya ke ponsel pintar saja
➔ "6-B. Menghubungkan ke Ponsel Pintar" pada halaman 6
- Untuk menggunakan pencetak tanpa menghubungkannya ke komputer atau ponsel pintar
➔ "Menggunakan Pencetak Saja"

Menggunakan Pencetak Saja

1 Ketuk tombol Stop.



2 Pilih Jangan sambungkan(Do not connect) > Ya(Yes) dengan urutan ini.



Pengesetan telah selesai.

6-A. Menghubungkan ke Komputer



Anda perlu melakukan pengesetan koneksi untuk setiap komputer. Lanjutkan dengan pengesetan dari langkah 1 untuk setiap komputer.

1 Jalankan berkas pengesetan baik untuk metode **A** maupun metode **B**.

A Mengunduh dari Internet

- 1 Buka browser web (e dll.) pada komputer Anda.
- 2 Masukkan URL berikut ini dan akses situs web Canon.

<http://ij.start.canon>



3 Pilih Mengeset.



4 Masukkan nama model pencetak Anda dan klik OK.



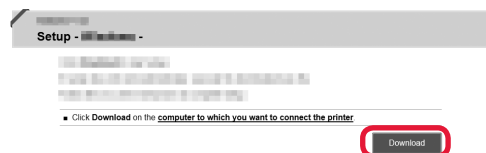
Anda dapat memilih nama model dari daftar.

5 Klik Pengesetan.



Prosedur untuk Windows dan Mac OS ditunjukkan di bawah ini. Jika Anda menggunakan komputer dengan OS selain Windows atau Mac OS, misalnya Chrome OS, lakukan pengesetan berdasarkan instruksi pada layar.

6 Klik Unduh dan unduh berkas pengesetan.



7 Jalankan berkas yang diunduh.

Lanjutkan ke langkah **2** pada halaman berikutnya untuk meneruskan.

B Menggunakan Setup CD-ROM (Hanya Windows)

1 Masukkan Setup CD-ROM ke komputer Anda.

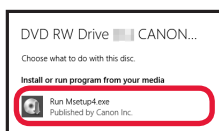


■ Ketika menggunakan Windows 10 atau Windows 8.1:

2 Ketika pesan berikut ini muncul pada sisi kanan layar komputer Anda, klik pesan tersebut.



3 Jika layar berikut ini muncul, klik **Jalankan Msetup4.exe(Run Msetup4.exe)**.



4 Jika kotak dialog **Kontrol Akun Pengguna(User Account Control)** muncul, klik **Ya(Yes)**.

Ketika Pesan Ini Tidak Muncul (atau Telah Menghilang)

1. Klik **File Explorer** pada taskbar.



2. Klik **PC ini(This PC)** pada sisi kiri jendela yang terbuka.

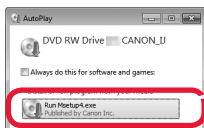
3. Klik dua kali ikon **CD-ROM** pada sisi kanan jendela.

Jika isi CD-ROM muncul, klik dua kali **Msetup4.exe**.

4. Lanjutkan ke langkah 4.

■ Ketika menggunakan Windows 7:

2 Ketika layar **AutoMain(AutoPlay)** muncul, klik **Jalankan Msetup4.exe(Run Msetup4.exe)**.



Ketika Layar **AutoMain(AutoPlay)** Tidak Muncul

1. Klik **Komputer(Computer)** dari menu mulai.

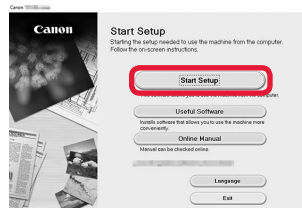
2. Klik dua kali ikon **CD-ROM** pada sisi kanan jendela yang terbuka.

Jika isi CD-ROM muncul, klik dua kali **Msetup4.exe**.

3 Jika kotak dialog **Kontrol Akun Pengguna (User Account Control)** muncul, klik **Lanjutkan (Continue)**.

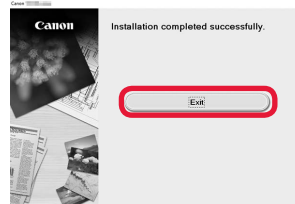
Lanjutkan ke langkah 2 untuk meneruskan.

2 Klik **Mulai Pengesetan(Start Setup)**.



Ikuti instruksi pada layar untuk melanjutkan pengesetan.

Jika layar berikut ini muncul, klik **Keluar(Exit)**.



Koneksi dengan komputer Anda telah selesai. Anda dapat mencetak dari komputer.

6-B. Menghubungkan ke Ponsel Pintar



Anda perlu melakukan pengesetan koneksi untuk setiap ponsel pintar. Lanjutkan dengan pengesetan dari langkah 1 untuk setiap ponsel pintar.

Persiapan

- Nyalakan Wi-Fi pada ponsel pintar Anda.
- Jika Anda memiliki perute nirkabel, hubungkan ponsel pintar Anda ke perute nirkabel yang ingin Anda hubungkan ke pencetak.
- * Untuk pengoperasian, rujuk ke petunjuk ponsel pintar dan perute nirkabel Anda atau hubungi produsennya.

1 Instal perangkat lunak aplikasi Canon PRINT Inkjet/SELPHY pada ponsel pintar Anda.



iOS : Cari "Canon PRINT" di App Store.

Android : Cari "Canon PRINT" di Google Play.

Atau akses situs web Canon dengan memindai kode QR.

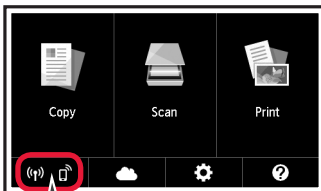


- * Anda tidak dapat menghubungkan ponsel pintar Anda ke Internet secara nirkabel selama menghubungkan pencetak ke ponsel pintar secara langsung. Dalam kasus tersebut, Anda mungkin dikenakan biaya tergantung pada kontrak Anda dengan penyedia layanan.
- * Maksimal 5 perangkat dapat dihubungkan ke pencetak melalui koneksi LAN nirkabel secara langsung.

2 Periksa tampilan pada pencetak.

Layar akan mati jika tidak dioperasikan selama sekitar 10 menit. Ketuk layar sentuh untuk menampilkan layar.

- Jika layar berikut ini muncul: Periksa ikon pada bagian kiri bawah, kemudian lanjutkan ke **A** atau **B**.

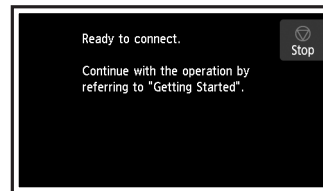


Ikon berikut ini muncul.
(Pencetak terhubung ke jaringan.)

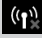


YA

- Jika layar berikut ini muncul: Lanjutkan ke **B**.



Tidak (Lanjutkan ke **B**.)

Jika  muncul, pencetak tidak dapat berkomunikasi dengan koneksi LAN nirkabel. Untuk detail, akses "<http://ij.start.canon>" untuk melihat **Pertanyaan yang Sering Diajukan**.

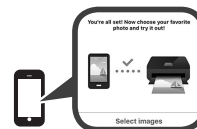
A **iOS** **Android**

1 Ketuk perangkat lunak aplikasi yang telah diinstal.



2 Ikuti instruksi pada layar untuk mendaftarkan pencetak.

3 Pastikan bahwa layar berikut ini muncul.



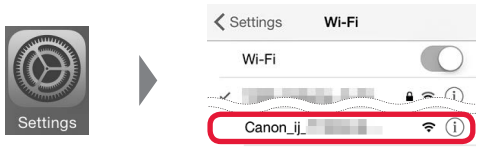
Koneksi dengan ponsel pintar Anda telah selesai. Anda dapat mencetak dari ponsel pintar.

Untuk mencetak foto, muatkan kertas foto. Lanjutkan ke "Memuatkan Kertas Foto" pada halaman 8.

- B** Prosedur di bawah ini berbeda tergantung pada iOS atau Android. Pilih sistem operasi Anda dan lanjutkan sesuai prosedurnya.

iOS

- 1 Ketuk **Pengaturan(Settings)** pada layar utama ponsel pintar Anda, dan ketuk **Canon_ij_XXXX** dalam setelan Wi-Fi.



Jika **Canon_ij_XXXX** tidak muncul pada daftar, lihat "Persiapan untuk Pencetak" di bawah ini untuk mengoperasikan pencetak, kemudian ulangi langkah 1.

- 2 Ketuk perangkat lunak aplikasi yang telah diinstal.



- 3 Ikuti instruksi pada layar untuk mendaftarkan pencetak.

Ikuti instruksi pada layar untuk melanjutkan pengesetan.

Jika Anda memilih **Plh Metode Koneksi Scr Auto (dianjurkan)(Auto Select Conn. Method (recommended))** pada layar pemilihan metode koneksi, metode koneksi yang sesuai dipilih secara otomatis tergantung pada lingkungan Anda.

- 4 Pastikan bahwa layar berikut ini muncul.



Koneksi dengan ponsel pintar Anda telah selesai. Anda dapat mencetak dari ponsel pintar. Untuk mencetak foto, muatkan kertas foto. Lanjutkan ke "Memuatkan Kertas Foto" pada halaman 8.

Android

- 1 Ketuk perangkat lunak aplikasi yang telah diinstal.



- 2 Ikuti instruksi pada layar untuk mendaftarkan pencetak.

Jika pesan yang mengatakan "**Pencetak tidak terdaftar. Laksanakan pengesetan pencetak? (Printer is not registered. Perform printer setup?)**" tidak muncul, lihat "Persiapan untuk Pencetak" di bawah ini untuk mengoperasikan pencetak, kemudian tunggu sebentar hingga pesan muncul.


Ikuti instruksi pada layar untuk melanjutkan pengesetan.

- Metode koneksi yang sesuai dipilih tergantung pada lingkungan Anda.
- Jika dua nama pencetak muncul pada layar **Daftarkan pencetak(Register Printer)** seperti yang ditunjukkan di bawah ini, pilih .
A) TS9100 series (xxx.xxx.xxx.xxx)
B) Direct-xxxx-TS9100series

- 3 Pastikan bahwa layar berikut ini muncul.



Persiapan untuk Pencetak

- 1 Pilih  pada layar sentuh pencetak.
2 Pilih ikon pada bagian kiri bawah layar BERANDA.



- 3 Jika layar berikut ini muncul, pilih **Tidak(No)**.

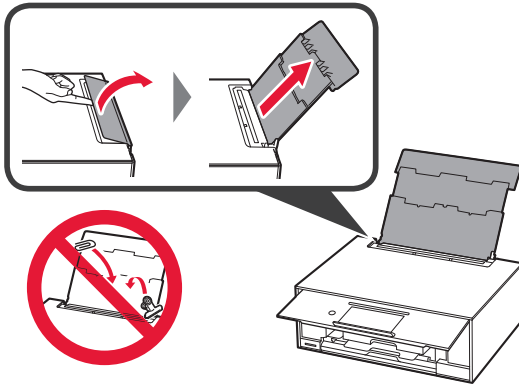


- 4 Pilih **Setelan LAN(LAN settings) > LAN Nirkabel (Wireless LAN) > Pengesetan LAN nirkabel (Wireless LAN setup) > Koneksi nirkabel mudah (Easy wireless connect)** dengan urutan ini.
5 Pilih **Ya(Yes)**.
6 Kembali ke pengoperasian ponsel pintar Anda.

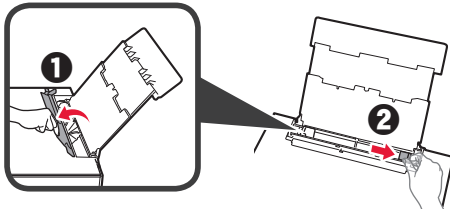
Memuatkan Kertas Foto

Muatkan kertas foto dalam tatakan belakang.

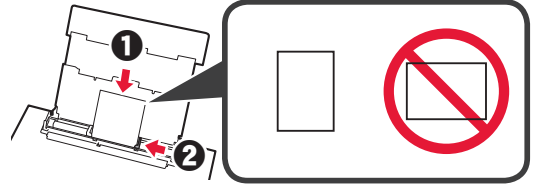
- 1 Buka penutup tatakan belakang dan tarik keluar pendukung kertas.



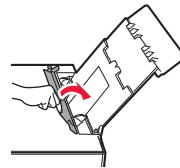
- 2
 - 1 Buka penutup slot penyaluran.
 - 2 Geser pemandu kertas sebelah kanan sampai ke ujung.



- 3
 - 1 Muatkan beberapa lembar kertas foto dengan sisi cetak menghadap ke atas.
 - 2 Geser pemandu kertas sebelah kanan untuk mengepaskannya dengan sisi tumpukan kertas.



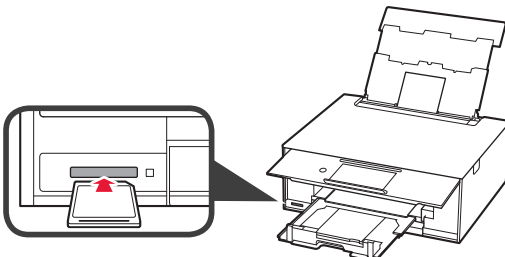
- 4 Tutup penutup slot penyaluran. Baca pesan pada layar pencetak dan daftarkan informasi kertas yang dimuatkan.




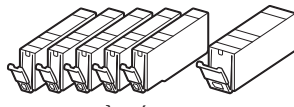

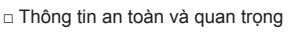
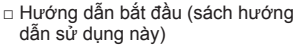
Mencetak Foto yang Disimpan pada Kartu Memori

Anda dapat mencetak foto yang disimpan pada kartu memori dengan operasi yang mudah.

- 1 Pastikan pencetak telah dinyalakan.
- 2 Muatkan beberapa lembar kertas foto.
- 3 Masukkan kartu memori ke dalam slot kartu.
- 4 Pilih foto yang akan dicetak.
- 5 Ketuk tombol **Warna**. Pencetak mulai mencetak.



1. Kiểm tra các vật dụng kèm theo máy

-  Dây nguồn
-  Bình mực để thiết lập
-  CD-ROM cài đặt cho Windows PC
-  Thông tin an toàn và quan trọng
-  Hướng dẫn bắt đầu (sách hướng dẫn sử dụng này)

2. Tháo vật liệu đóng gói / Bật Máy in

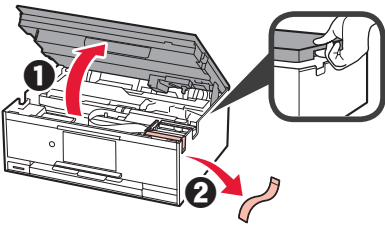


Khi quá trình in bắt đầu, băng thao tác sẽ tự động nâng lên và khay giấy ra sẽ đẩy ra. Không để bất kỳ vật cản ở phía trước máy in.

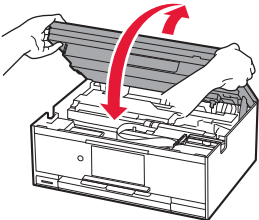
- 1 Tháo vật liệu đóng gói (như băng dính màu cam và phim bảo vệ trên màn hình cảm ứng) ra khỏi phần bên ngoài của máy in.

Sử dụng máy in còn gắn phim bảo vệ có thể gây hỏng máy.

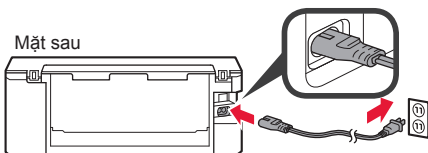
- 2
 - 1 Dùng ngón tay móc vào hốc ở hai bên máy in và mở bộ quét / nắp.
 - 2 Tháo băng dính màu cam.



- 3 **NÂNG** bộ quét / nắp **LÊN**, rồi đóng lại.

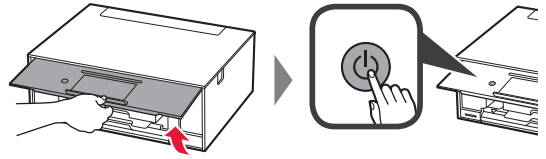


- 4 Kết nối nghiêng dây nguồn từ phía sau.

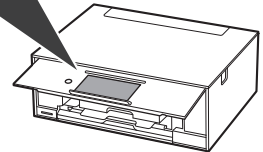
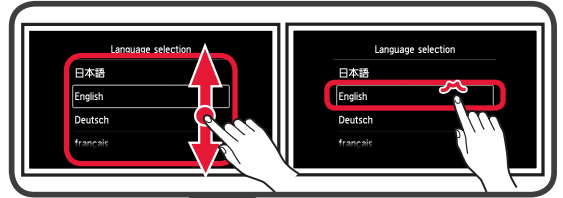


Không kết nối bất kỳ cáp nào ngoại trừ dây nguồn.

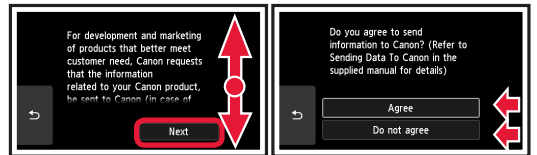
- 5 Nâng băng thao tác lên và nhấn nút **BẬT**.



- 6 Kéo màn hình và gõ nhẹ vào ngôn ngữ để chọn.

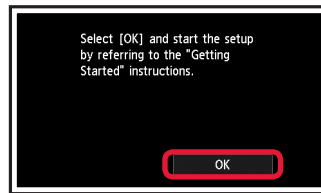


- 7 Đọc các thông báo và thực hiện theo hướng dẫn trên màn hình.



Để tìm hiểu chi tiết về thông tin đã gửi đến Canon, tham khảo "Gửi dữ liệu đến Canon" ở phần **Thông tin an toàn và quan trọng**.


- 8 Chọn **OK**.

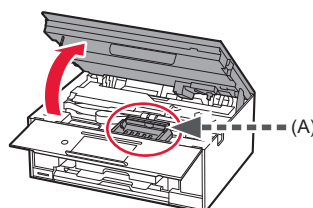


3. Lắp Bình mực

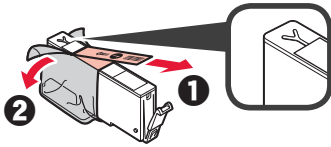


- 1 Mở bộ quét / nắp.

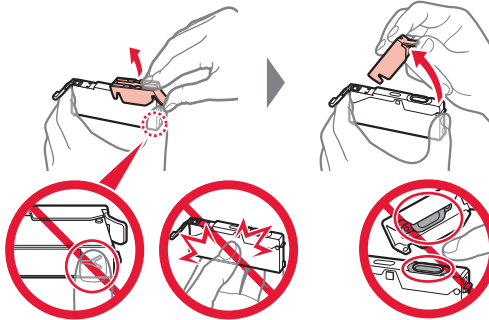
 Không chạm vào khay chứa đầu in (A) cho tới khi khay dừng lại.



- 2 ❶ Tháo HẾT băng dính màu cam.
- ❷ Tháo lớp bọc bảo vệ.



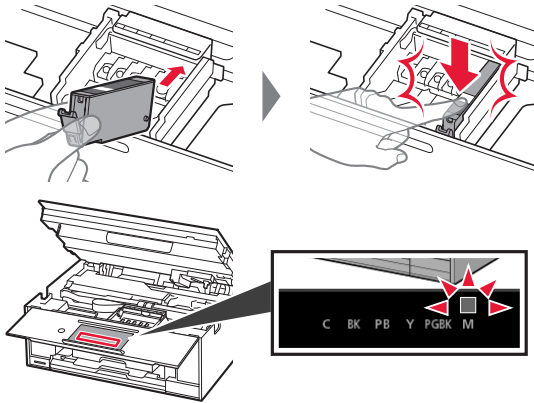
- 3 Dùng ngón tay móc vào nắp màu cam để NHE NHẪNG tháo ra.



Không đẩy các mặt của bình mực khi lỗ thông hơi hình chữ Y bị chặn.

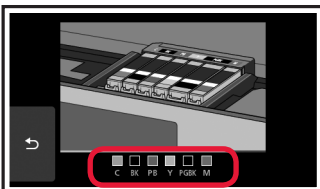
Không được chạm vào.

- 4 Lắp bình mực vào trong đầu in và đẩy xuống cho đến khi đóng tách vào vị trí. Màu của bình mực bạn đã đặt sẽ xuất hiện trên màn hình.

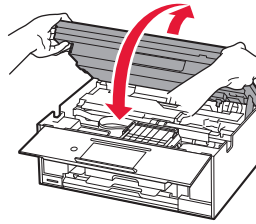


Nếu màu không hiển thị trên màn hình ngay cả khi bình mực đã được lắp, bạn có thể đã lắp sai màu của bình mực hoặc có thể đã lắp bình mực không được máy in hỗ trợ, ví dụ như bình mực có số model khác. Lắp bình mực đúng màu hoặc sử dụng bình mực được cung cấp để thiết lập.

- 5 Lắp tất cả bình mực theo cách tương tự như ở bước 4, rồi xác nhận tất cả các màu xuất hiện trên màn hình.



- 6 NÂNG bộ quét / nắp LÊN, rồi đóng lại.



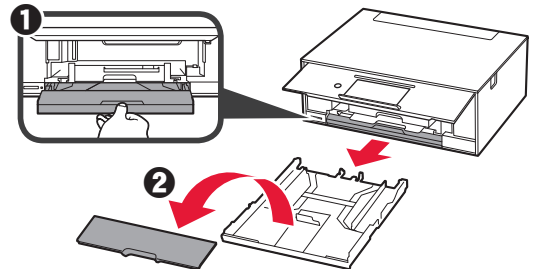
Nếu xuất hiện thông báo lỗi trên màn hình, đảm bảo rằng bình mực được lắp chính xác.

4. Nạp Giấy / Căn chỉnh Đầu in

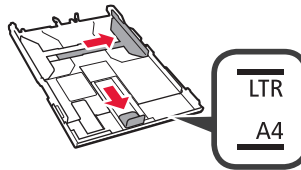


Để đạt được kết quả in tốt hơn, in mẫu hình cho Căn chỉnh đầu in (Print Head Alignment) và quét mẫu hình đó.

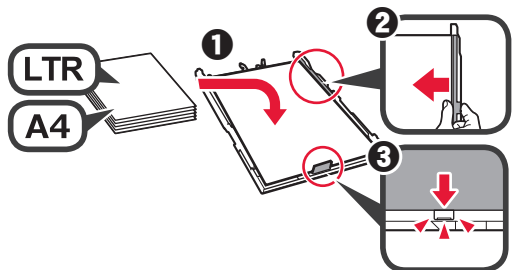
- 1 ❶ Kéo cát-xét ra.
- ❷ Tháo nắp cát-xét.



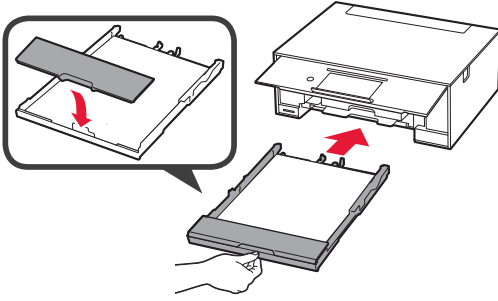
- 2 Mở thanh dẫn giấy, rồi căn chỉnh thanh dẫn ở phía trước với dấu của A4 hoặc LTR.



- 3 ❶ Nạp giấy thường cỡ A4 hoặc LTR với mặt cần in úp xuống.
- ❷ Trượt thanh dẫn giấy bên phải để căn chỉnh thẳng với cạnh của chồng giấy.
- ❸ Căn chỉnh chồng giấy thẳng với thanh dẫn giấy ở phía trước.

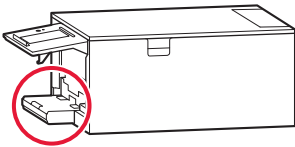


4 Lắp nắp cát-xét và lắp cát-xét.

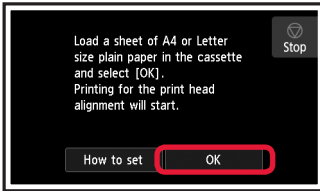


Hình dưới đây cho biết trạng thái sau khi đã lắp cát-xét.

Mặt bên



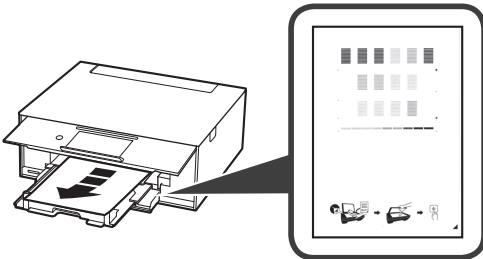
5 Nếu màn hình sau đây xuất hiện, chọn OK.



Khay giấy ra tự động đẩy ra.

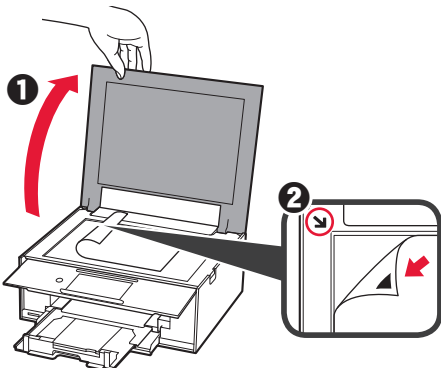
6 Đảm bảo đã in mẫu hình cho Căn chỉnh đầu in(Print Head Alignment).

Hoàn tất in sẽ mất khoảng 4 phút.

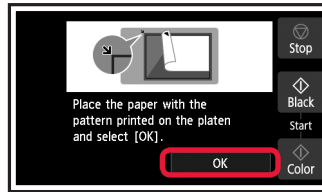


7 ❶ Mở nắp tài liệu.

❷ Đặt mẫu hình đã in lên màn quét.



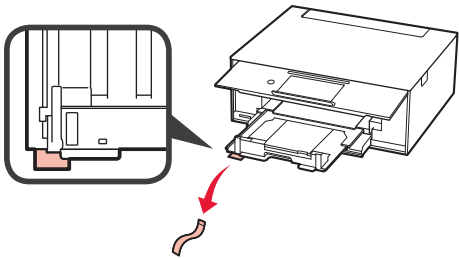
8 Sau khi đóng nắp tài liệu, chọn OK.



9 Nếu màn hình sau đây xuất hiện, chọn OK.



Nếu băng dính màu cam vẫn còn trên khay giấy ra, hãy gỡ ra.



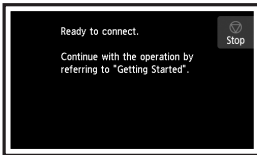
5. Chuẩn bị cho kết nối

Trong mô tả sau đây, các thiết bị smartphone và máy tính bằng được gọi chung là smartphone.

1 Chọn **Tiếp(Next)**.



2 Đảm bảo màn hình sau đây xuất hiện.

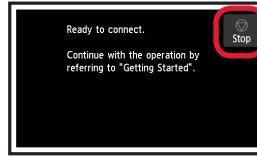


Từ đây, tiếp tục thực hiện bước tùy theo cách bạn sử dụng máy in.

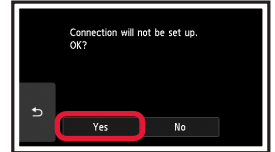
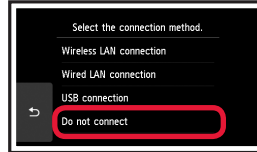
- **Sử dụng máy in bằng cách chỉ kết nối với máy tính hoặc kết nối với cả máy tính và smartphone**
➔ "6-A. Kết nối với máy tính"
- **Sử dụng máy in bằng cách chỉ kết nối với smartphone**
➔ "6-B. Kết nối với smartphone" ở trang 6
- **Sử dụng máy in mà không cần kết nối với máy tính hoặc smartphone**
➔ "Chỉ sử dụng máy in"

Chỉ sử dụng máy in

1 Gõ nhẹ vào nút **Dừng**.



2 Chọn lần lượt **Không thể kết nối(Do not connect) > Có(Yes)**.



Thiết lập đã hoàn tất.

6-A. Kết nối với máy tính



Bạn cần thiết lập kết nối cho từng máy tính. Chuyển sang thiết lập từ bước 1 cho từng máy tính.

1 Thực hiện theo phương thức **A** hoặc **B** để chạy dữ liệu cài đặt.

A Tải xuống từ Internet

- 1 Mở trình duyệt web (e.v.v) trên máy tính.
- 2 Nhập URL sau đây và truy cập trang web của Canon.

<http://ij.start.canon>



3 Chọn **Thiết lập**.



4 Nhập tên model của máy in và nhấn **OK**.



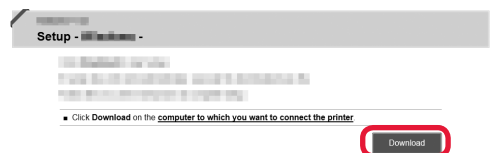
Bạn có thể chọn tên model từ danh sách.

5 Nhấp **Thiết lập**.



Quy trình dành cho Windows và Mac OS được hiển thị bên dưới. Nếu bạn đang sử dụng máy tính với OS ngoài Windows hoặc Mac OS, ví dụ như Chrome OS, thực hiện thiết lập theo hướng dẫn trên màn hình.

6 Nhấp **Tải xuống** và tải xuống dữ liệu cài đặt.



7 Chạy dữ liệu đã tải xuống.

Chuyển sang bước 2 ở trang tiếp theo để tiếp tục.

B Sử dụng CD-ROM cài đặt (Chỉ dành cho Windows)

1 Chèn CD-ROM cài đặt vào máy tính.

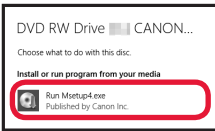


■ Khi sử dụng Windows 10 hoặc Windows 8.1:

2 Khi thông báo sau đây xuất hiện ở bên phải của màn hình máy tính, nhấp vào thông báo.



3 Nếu màn hình sau đây xuất hiện, nhấp **Chạy Msetup4.exe(Run Msetup4.exe)**.



4 Nếu hộp thoại **Điều khiển Trạng thái Người dùng(User Account Control)** xuất hiện, nhấp **Có(Yes)**.

Khi thông báo này không xuất hiện (hoặc đã biến mất)

1. Nhấp **File Explorer** trên thanh tác vụ.



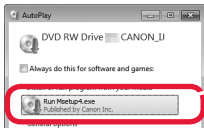
2. Nhấp **PC này(This PC)** ở phía bên trái của cửa sổ đã mở.

3. Nhấp đúp vào biểu tượng CD-ROM ở phía bên phải của cửa sổ. Nếu nội dung của CD-ROM xuất hiện, nhấp đúp vào **Msetup4.exe**.

4. Chuyển sang bước 4.

■ Khi sử dụng Windows 7:

2 Khi màn hình **Phát Tự động(AutoPlay)** xuất hiện, nhấp **Chạy Msetup4.exe(Run Msetup4.exe)**.



3 Nếu hộp thoại **Điều khiển Trạng thái Người dùng(User Account Control)** xuất hiện, nhấp **Tiếp tục(Continue)**.

Khi màn hình **Phát Tự động(AutoPlay)** không xuất hiện

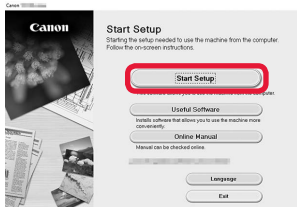
1. Nhấp **Máy tính(Computer)** từ menu khởi động.

2. Nhấp đúp vào biểu tượng CD-ROM ở phía bên phải của cửa sổ đã mở.

Nếu nội dung của CD-ROM xuất hiện, nhấp đúp vào **Msetup4.exe**.

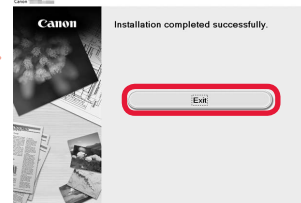
Chuyển sang bước 2 để tiếp tục.

2 Nhấp **Bắt đầu thiết lập(Start Setup)**.



Thực hiện theo hướng dẫn trên màn hình để tiếp tục việc thiết lập.

Nếu màn hình sau đây xuất hiện, nhấp **Thoát(Exit)**.



Kết nối với máy tính đã hoàn tất. Bạn có thể in từ máy tính.

6-B. Kết nối với smartphone



Bạn cần thiết lập kết nối cho từng smartphone. Chuyển sang thiết lập từ bước 1 cho từng smartphone.

Chuẩn bị

- Bật Wi-Fi trên smartphone.
- Nếu bạn có bộ định tuyến không dây, hãy kết nối smartphone với bộ định tuyến không dây bạn muốn kết nối với máy in.
- * Để thao tác, tham khảo hướng dẫn sử dụng của smartphone và bộ định tuyến không dây hoặc liên hệ với nhà sản xuất.

1 Cài đặt phần mềm ứng dụng Canon PRINT Inkjet/SELPHY trên smartphone của bạn.



iOS : Tìm kiếm "Canon PRINT" trong App Store.

Android : Tìm kiếm "Canon PRINT" trong Google Play.

Hoặc truy cập trang web Canon bằng cách quét mã QR.

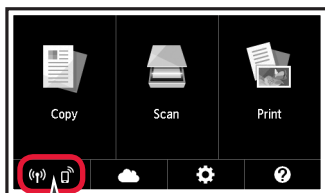


- * Bạn không thể kết nối không dây smartphone với Internet trong khi đang kết nối trực tiếp máy in với smartphone. Trong trường hợp đó, bạn có thể phải trả phí tùy theo hợp đồng với nhà cung cấp dịch vụ.
- * Có thể kết nối trực tiếp tối đa 5 thiết bị với máy in qua kết nối mạng LAN không dây.

2 Kiểm tra hiển thị trên máy in.

Màn hình tắt khi không thực hiện thao tác trong khoảng 10 phút. Gỡ nhẹ vào màn hình cảm ứng để hiển thị màn hình.

- Nếu màn hình sau đây xuất hiện:
Kiểm tra biểu tượng phía dưới bên trái, rồi chuyển sang **A** hoặc **B**.

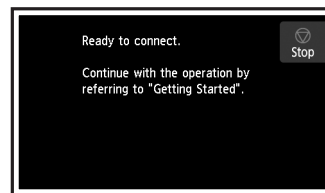


Biểu tượng sau đây xuất hiện.
(Máy in được kết nối tới mạng.)



CÓ

- Nếu màn hình sau đây xuất hiện:
Chuyển sang **B**.



Không (Chuyển sang **B**.)

Nếu xuất hiện, máy in không thể giao tiếp bằng kết nối mạng LAN không dây. Để biết thêm chi tiết, truy cập "<http://ij.start.canon>" để xem **Những câu hỏi thường gặp**.

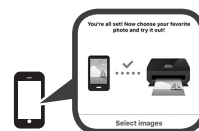
A **iOS** **Android**

- 1 Gỡ nhẹ vào phần mềm ứng dụng đã cài đặt.



- 2 Thực hiện theo hướng dẫn trên màn hình để đăng ký máy in.

- 3 Đảm bảo màn hình sau đây xuất hiện.



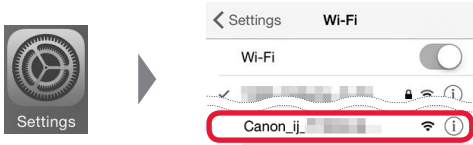
Kết nối với smartphone đã hoàn tất. Bạn có thể in từ smartphone.

Đổi in ảnh, nạp giấy ảnh. Chuyển sang phần "Nạp Giấy ảnh" ở trang 8.

B Quy trình bên dưới khác nhau tùy thuộc vào iOS hoặc Android. Chọn hệ điều hành và chuyển tới quy trình tương ứng.

iOS

1 Gõ nhẹ vào **Cài đặt(Settings)** trên màn hình trang chủ của smartphone, và gõ nhẹ vào **Canon_ij_XXXX** trong cài đặt Wi-Fi.



Nếu **Canon_ij_XXXX** không xuất hiện trong danh sách, xem phần "Chuẩn bị cho Máy in" bên dưới để thao tác máy in, rồi lặp lại bước 1.

2 Gõ nhẹ vào phần mềm ứng dụng đã cài đặt.



3 Thực hiện theo hướng dẫn trên màn hình để đăng ký máy in.

Thực hiện theo hướng dẫn trên màn hình để tiếp tục việc thiết lập.

Nếu bạn chọn **Auto Select Conn. Method (recommended)** trên màn hình lựa chọn phương thức kết nối, phương thức kết nối thích hợp sẽ được tự động chọn tùy thuộc vào môi trường của bạn.

4 Đảm bảo màn hình sau đây xuất hiện.



Kết nối với smartphone đã hoàn tất. Bạn có thể in từ smartphone.

Đề in ảnh, nạp giấy ảnh. Chuyển sang phần "Nạp Giấy ảnh" ở trang 8.

Android

1 Gõ nhẹ vào phần mềm ứng dụng đã cài đặt.



2 Thực hiện theo hướng dẫn trên màn hình để đăng ký máy in.

Nếu thông báo "**Printer is not registered. Perform printer setup?**" không xuất hiện, xem phần "Chuẩn bị cho Máy in" bên dưới để thao tác máy in, rồi đợi đến khi thông báo xuất hiện.


Thực hiện theo hướng dẫn trên màn hình để tiếp tục việc thiết lập.

- Chọn phương thức kết nối thích hợp tùy thuộc vào môi trường của bạn.
- Nếu hai tên máy in xuất hiện trên màn hình **Register Printer** như hiển thị bên dưới, chọn A.
A) TS9100 series (xxx.xxx.xxx.xxx)
B) Direct-xxxx-TS9100series

3 Đảm bảo màn hình sau đây xuất hiện.



Chuẩn bị cho Máy in

1 Chọn  trên màn hình cảm ứng của máy in.

2 Chọn biểu tượng ở phía dưới bên trái của màn hình **TRANG CHỦ**.



3 Nếu màn hình sau đây xuất hiện, chọn **Không(No)**.



4 Chọn lần lượt **Cài đặt mạng LAN(LAN settings)** > **Mạng LAN không dây(Wireless LAN)** > **Thiết lập LAN không dây(Wireless LAN setup)** > **Kết nối ko dây dễ dàng(Easy wireless connect)**.

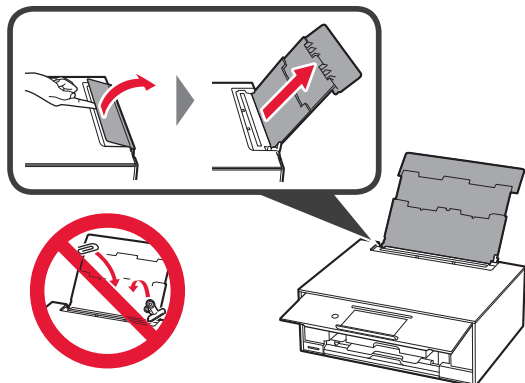
5 Chọn **Có(Yes)**.

6 Quay lại thao tác của smartphone.

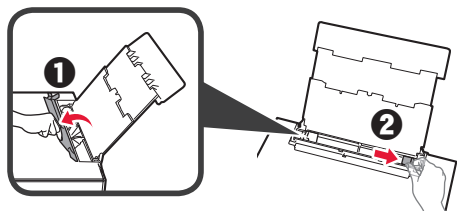
Nạp Giấy ảnh

Nạp giấy ảnh vào khay sau.

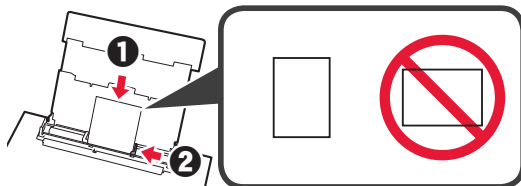
- 1 Mở nắp khay sau và kéo giá đỡ giấy ra.



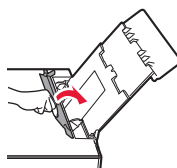
- 2 ❶ Mở nắp khe nạp.
❷ Trượt thanh dẫn giấy bên phải hết về cuối.



- 3 ❶ Nạp một số tờ giấy ảnh với mặt cần in hướng lên trên.
❷ Trượt thanh dẫn giấy bên phải để căn chỉnh thẳng với cạnh của chồng giấy.



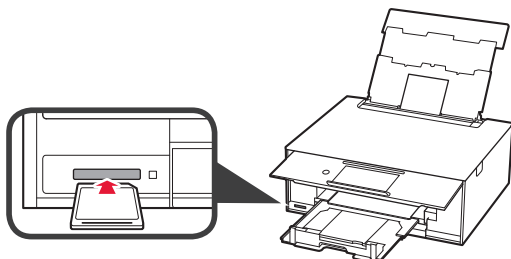
- 4 Đóng nắp khe nạp.
Đọc thông báo trên màn hình máy in và đăng ký thông tin giấy đã nạp.



In ảnh được lưu trong thẻ nhớ

Bạn có thể in ảnh được lưu trong thẻ nhớ với thao tác dễ dàng.

- 1 Đảm bảo đã bật máy in.
2 Nạp một số tờ giấy ảnh.
3 Lắp thẻ nhớ vào khe cắm thẻ.



- 4 Chọn ảnh để in.
5 Gõ nhẹ vào nút **Màu**.
Máy in bắt đầu in.



Access Online Manual

存取線上手冊

เข้าถึง คู่มือออนไลน์

Akses Petunjuk Daring

Truy nhập Hướng dẫn sử dụng trực tuyến

From Web site

從網站

จากเว็บไซต์

Dari Situs Web

Từ trang Web



<http://ij.start.canon>



From desktop shortcut

從桌面上的捷徑圖示

จากทางลัดบนเดสก์ท็อป

Dari pintasan desktop

Từ lối tắt trên màn hình nền

