

# Canon

## E3600 series

Getting Started

Démarrage

Navodila za postavitv in  
začetek uporabe

Ghid de inițiere

Ръководство за начално  
запознаване

Başlangıç Kılavuzu

Руководство по началу  
работы

Посібник для початку  
роботи

Početak

دليل البدء

Read **Safety and Important Information** (addendum) first.

Commencez par lire **Sécurité et informations importantes** (addendum).

Najprej preberite **Informacije o varnosti in pomembne informacije** (dodatek).

Citiți mai întâi **Informații cu privire la siguranță și alte informații importante** (anexă).

Прочетете най-напред **Информация за безопасността и важна информация** (приложение).

Önce **Güvenlik ve Önemli Bilgiler** başlıklı eki okuyun.

В первую очередь прочтите документ **Информация о безопасности и важные сведения** (приложение).

Спершу прочитайте документ **Інформація щодо безпеки й важливі відомості** (додаток).

Najprije pročitajte **Sigurnosne i važne informacije** (dodatak).

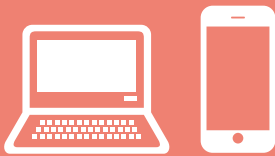
اقرأ معلومات الأمان والمعلومات الهامة (بالملاحق) أولاً.



Q T 6 5 4 2 6 V 0 2



Installing the Printer.....	page 1
Installation de l'imprimante.....	page 1
Namestitev tiskalnika.....	stran 1
Instalarea imprimantei.....	pagina 1
Инсталиране на принтера.....	стр. 1
Yazıcıyı Kurma.....	sayfa 1
Установка принтера.....	стр. 1
Установлення принтера.....	стор. 1
Instaliranje pisača.....	stranica 1
صفحة 1 تركيب الطابعة.....	تركيب الطابعة



Connecting to a Computer, Smartphone or Tablet.....	page 5
Connexion à un ordinateur, un smartphone ou une tablette.....	page 5
Povezovanje z računalnikom, pametnim telefonom ali tabličnim računalnikom.....	stran 5
Conectarea la un computer, la un smartphone sau la o tabletă.....	pagina 5
Свързване с компютър, смартфон или таблет.....	стр. 5
Bilgisayara, Akıllı Telefona veya Tablete Bağlanma.....	sayfa 5
Подключение к компьютеру, смартфону или планшету.....	стр. 5
Підключення до комп'ютера, смартфона або планшета.....	стор. 5
Povezivanje s računalnom, pametnim telefonom ili tabletom.....	stranica 5
صفحة 5 التوصيل بالكمبيوتر أو الهاتف الذكي أو الجهاز اللوحي.....	التوصيل بالكمبيوتر أو الهاتف الذكي أو الجهاز اللوحي

## Holding the Printer

Manipulation de l'imprimante

Držanje tiskalnika

Ținând imprimanta

Как да държите принтера

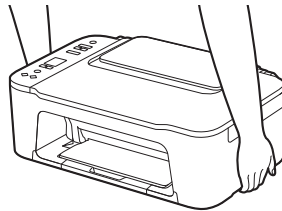
Yazıcıyı Tutma

Удерживание принтера

Як тримати принтер

Držanje pisača

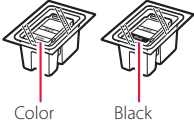
حمل الطابعة



# Setting Up the Printer

## 1. Box Contents

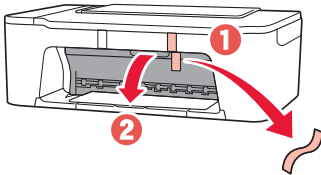
- FINE cartridges



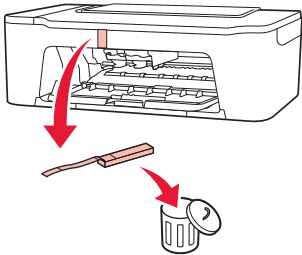
- Power Cord
- Setup CD-ROM
- Safety and Important Information
- Getting Started (this manual)

## 2. Removing Packing Materials

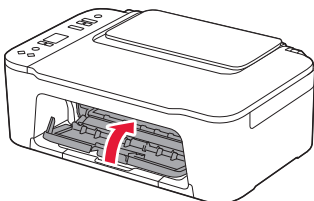
- 1 Remove the orange tape on the right and open the cover.



- 2 Remove the orange tape on the left.

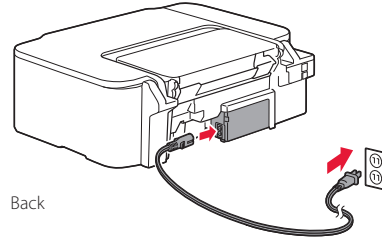


- 3 Close the cover.

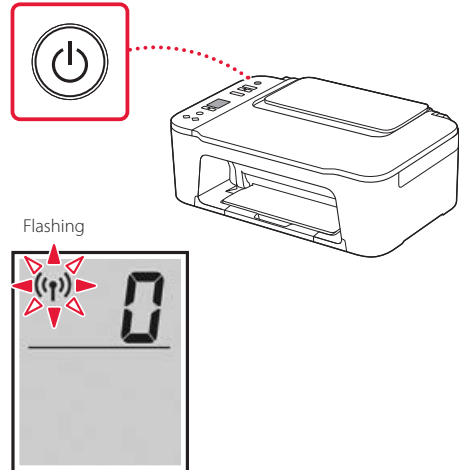


## 3. Turning on the Printer

- 1 Connect the power cord.



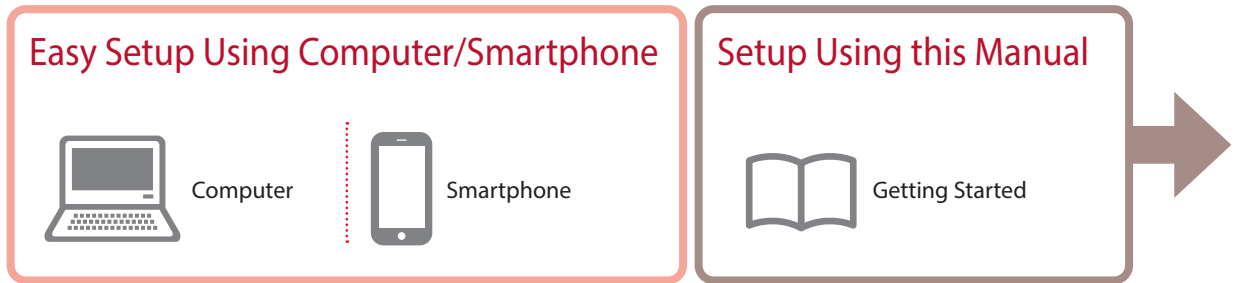
- 2 Press the **ON** button.



### Important

If another screen appears, see "If any of the following screens appear" on page 4 and follow the instructions.

# Setting Up the Printer



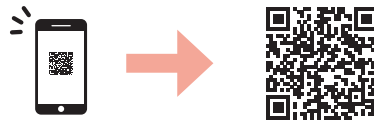
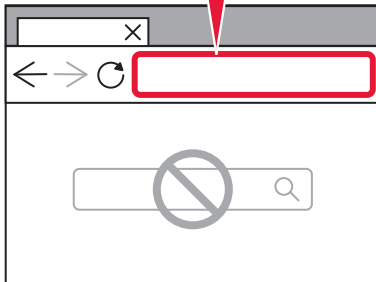
## 4

### Easy Setup Using Computer/Smartphone

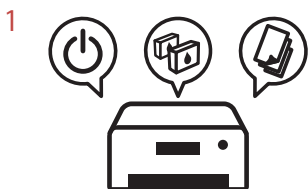
Simple, easy-to-follow instructions are displayed on your computer or smartphone.

- 1 Visit the URL below to start setup.

<https://ij.start.canon/E3640>

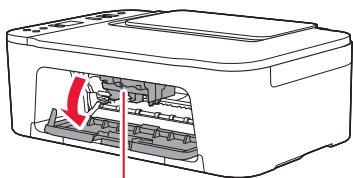


- 2 Follow the instructions to complete setup and print.



## 5. Installing the FINE Cartridges

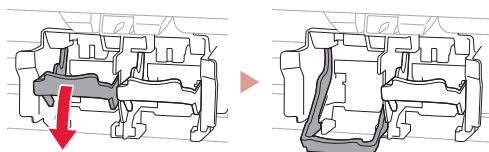
- 1 Open the cover.



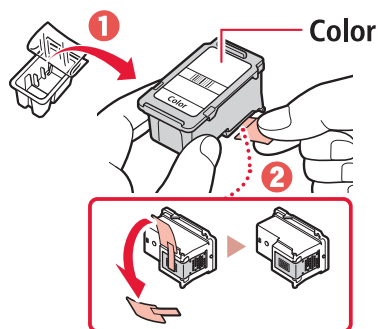
**▲ Caution**

Do not touch the FINE cartridge holder until it stops moving.

- 2 Lower the ink cartridge lock lever on the left-hand side.

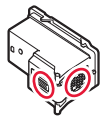


- 3 Remove the Color FINE cartridge from the package and remove the protective tape.

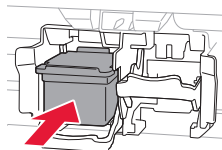


**▶▶▶ Important**

- Do not touch the ink on the protective tape. It could stain your hands or surrounding objects.
- Do not touch the areas shown in the figure. Otherwise, the printer may not print correctly.



- 4 Insert the Color FINE cartridge in the FINE cartridge holder.

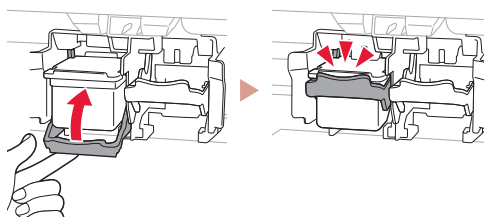


**▶▶▶ Important**

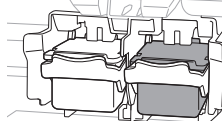
Do not bump the FINE cartridge. Doing so may cause a malfunction.



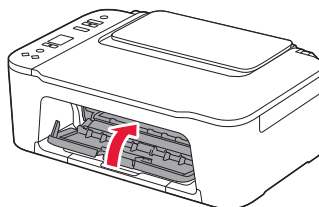
- 5 Raise the ink cartridge lock lever.



- 6 Repeat steps 2 to 5 and install the Black FINE cartridge on the right-hand side.



- 7 Close the cover.



## Setting Up the Printer

### 8 Check that the following screen appears.

Flashing



#### Important

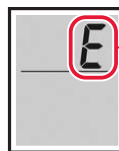
If E > 0 > 4 appears on the screen, see "If any of the following screens appear" on page 4 and follow the instructions.

Select the connection method that best matches how you will use the printer.

- To use the printer without connecting to any other devices
  - ➔ Setup is now complete.
- To use the printer connecting to a computer or smartphone
  - ➔ Proceed to the next page.



### If any of the following screens appear



Numbers or letters

Check the screen, and then follow the corresponding instructions below.



Install the FINE cartridges.

➔ "5. Installing the FINE Cartridges" on page 3



Protective material remaining.

➔ "2. Removing Packing Materials" on page 1



FINE cartridges are not installed correctly.

➔ "5. Installing the FINE Cartridges" on page 3

For all other cases, refer to the **Online Manual**.

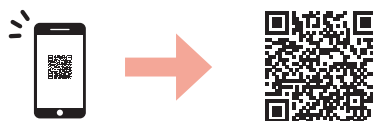
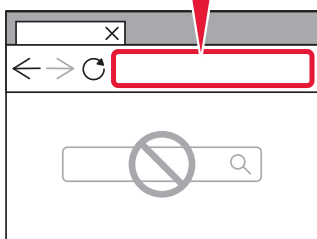
## 6. Connecting to a Computer or Smartphone



If you are using multiple computers/smartphones, perform these steps on each device.  
Also perform these steps to add a new computer/smartphone or replace your current one.

- 1 Access the Canon website directly. No need to search.

<https://ij.start.canon/connect>



- 2 Enter your printer's model name and click **Go**.
- 3 Follow the on-screen instructions.

### ▶▶▶ Note

Refer to the **Online Manual** if you cannot connect the printer to your computer or smartphone (network trouble).

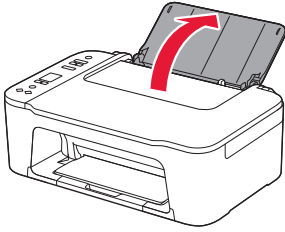
### Using the Setup CD-ROM

1. Double click **EasySetup.exe** on the screen that appears.
2. If the printer selection screen appears, select **E3640**.  
If the installation screen appears, click **Next**.
3. Follow the on-screen instructions.

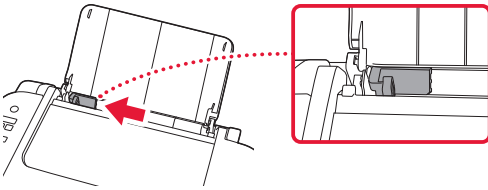
If nothing appears, start Explorer and then run **EasySetup.exe** in the CD-ROM.

# Loading Paper

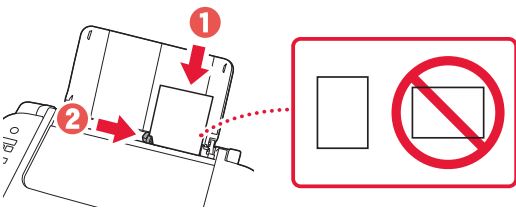
- 1 Open the paper support.



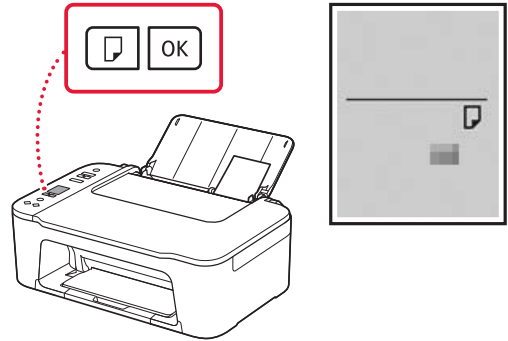
- 2 Slide the paper guide to the left.



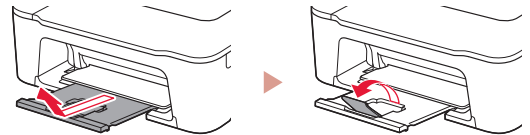
- 3 Load several sheets of paper against the right edge with the print side facing up and align the paper guide to the width of the paper.



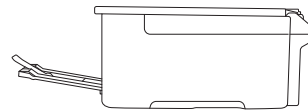
- 4 Press the **Paper Select** button, select a paper size, and then press the **OK** button.



- 5 Extend the paper output tray, and open the output tray extension.



- Look at it from the side to confirm it looks like the diagram.



# If Print Results Are Unsatisfactory

Perform Print Head Alignment if straight lines are crooked or colors are inconsistent, or print results are otherwise not what you expected.

For details, click **Maintenance** on the **Online Manual** and refer to **If Printing Is Faint or Uneven > Aligning the Print Head**. Refer to the back cover for how to access the **Online Manual**.

## ■ Lines Are Misaligned



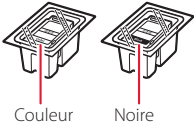
## ■ Uneven or Streaked Colors



# Configuration de l'imprimante

## 1. Contenu de la boîte

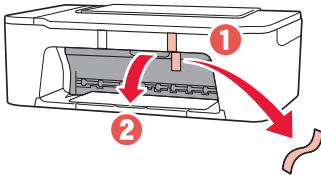
- Cartouches FINE



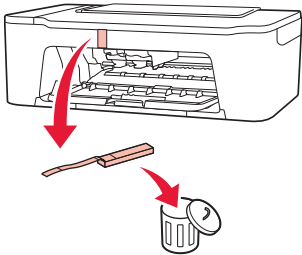
- Cordon d'alimentation
- CD-ROM d'installation
- Sécurité et informations importantes
- Démarrage (ce manuel)

## 2. Retrait du matériel d'emballage

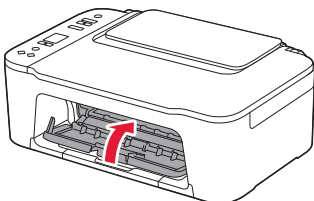
- 1 Retirez la bande orange de droite et ouvrez le capot.



- 2 Retirez la bande orange de gauche.

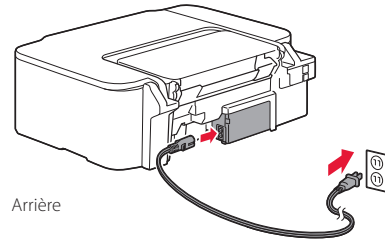


- 3 Fermez le capot.

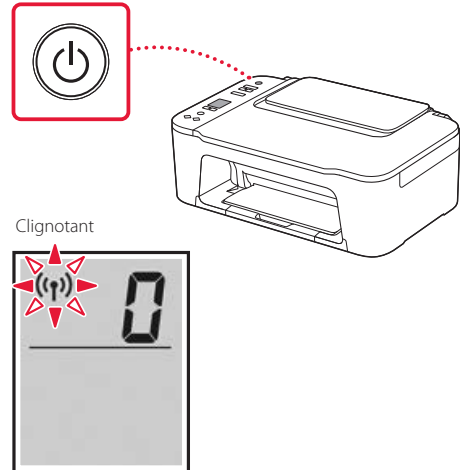


## 3. Mise sous tension de l'imprimante

- 1 Branchez le cordon d'alimentation.



- 2 Appuyez sur le bouton **MARCHE (ON)**.



### ►►► Important

Si un autre écran s'affiche, reportez-vous à la section « Si un des écrans suivants s'affiche » à la page 4 et suivez les instructions.

## Configuration de l'imprimante

Configuration facile à l'aide d'un ordinateur/  
smartphone



Ordinateur



Smartphone

Configuration à l'aide de  
ce manuel



Démarrage

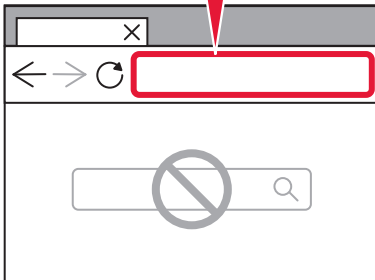
4

### Configuration facile à l'aide d'un ordinateur/smartphone

Des instructions simples et faciles à suivre sont affichées sur votre ordinateur ou votre smartphone.

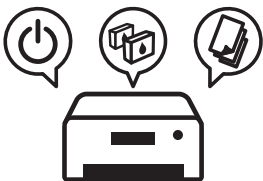
- 1 Visitez l'URL ci-dessous pour commencer la configuration.

<https://ij.start.canon/E3640>



- 2 Suivez les instructions pour terminer la configuration et imprimer.

1

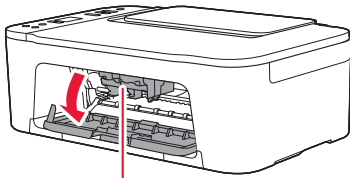


2



## 5. Installation des cartouches FINE

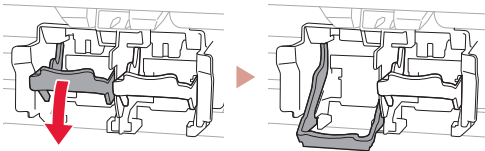
### 1 Ouvrez le capot.



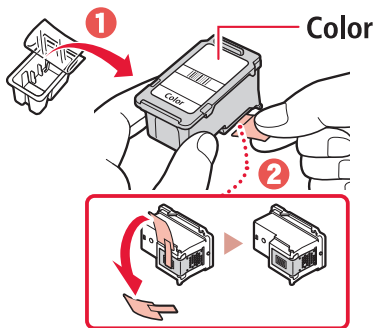
#### ⚠ Attention

Ne touchez pas le porte-cartouche FINE avant son arrêt.

### 2 Abaissez le levier de verrouillage de cartouche d'encre sur la gauche.

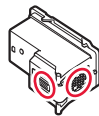


### 3 Retirez la cartouche FINE couleur du paquet et retirez le ruban protecteur.

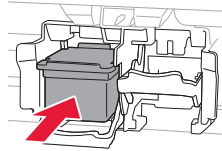


#### »»» Important

- Ne touchez pas l'encre se trouvant sur le ruban protecteur. Cela pourrait salir vos mains ou les objets environnants.
- Ne touchez pas les zones présentées dans la figure. Sinon, l'imprimante pourrait ne pas imprimer correctement.

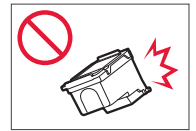


### 4 Insérez la cartouche FINE couleur dans le porte-cartouche FINE.

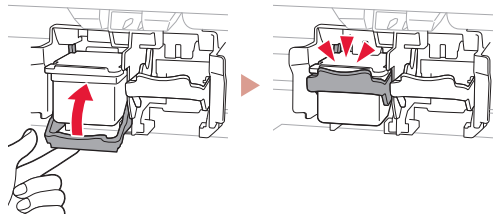


#### »»» Important

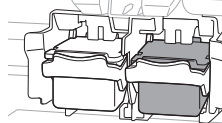
Ne cognez pas la cartouche FINE. Cela risquerait d'entraîner un dysfonctionnement.



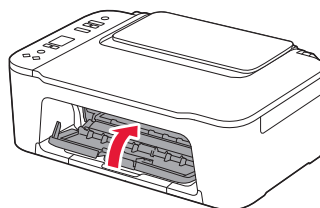
### 5 Relevez le levier de verrouillage de cartouche d'encre.



### 6 Répétez les étapes 2 à 5 et installez la cartouche FINE noire sur la droite.



### 7 Fermez le capot.



## Configuration de l'imprimante

### 8 Assurez-vous que l'écran suivant s'affiche.

Clignotant



#### »»» Important

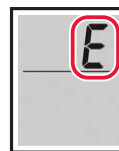
Si E > 0 > 4 apparaît à l'écran, reportez-vous à la section « Si un des écrans suivants s'affiche » à la page 4 et suivez les instructions.

Sélectionnez la méthode de connexion correspondant le mieux à la manière dont vous utiliserez l'imprimante.

- Pour utiliser l'imprimante sans connexion à aucun autre périphérique  
➔ La configuration est terminée.
- Pour utiliser l'imprimante en la connectant à un ordinateur ou à un smartphone  
➔ Passez à la page suivante.



### Si un des écrans suivants s'affiche



Chiffres ou lettres

Vérifiez l'écran et suivez les instructions correspondantes ci-dessous.



Installez les cartouches FINE.

➔ « 5. Installation des cartouches FINE » à la page 3



Matériau protecteur restant.

➔ « 2. Retrait du matériel d'emballage » à la page 1



Les cartouches FINE ne sont pas installées correctement.

➔ « 5. Installation des cartouches FINE » à la page 3

Pour tous les autres cas, reportez-vous au **Manuel en ligne**.

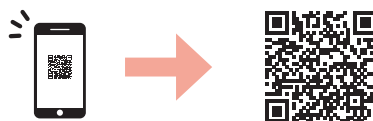
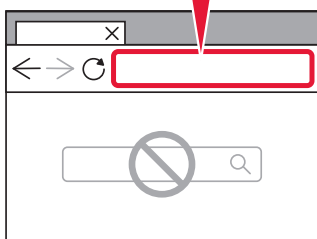
## 6. Connexion à un ordinateur ou à un smartphone



Si vous utilisez plusieurs ordinateurs/smartphones, effectuez ces étapes sur chaque périphérique.  
Effectuez également ces étapes pour ajouter un nouvel ordinateur ou un nouveau smartphone, ou pour en remplacer un.

- 1 Accédez au site Web Canon directement. Pas besoin de chercher.

<https://ij.start.canon/connect>



- 2 Entrez le nom de modèle de votre imprimante et cliquez sur **Accéder**.
- 3 Suivez les instructions à l'écran.

### Remarque

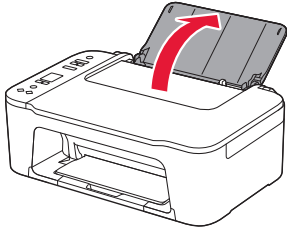
Reportez-vous au **Manuel en ligne** si vous ne pouvez pas connecter l'imprimante à votre ordinateur ou à votre smartphone (problème de réseau).

### Utilisation du CD-ROM d'installation

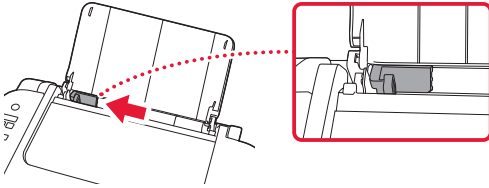
1. Double-cliquez sur **EasySetup.exe** sur l'écran qui apparaît.
  2. Si l'écran de sélection de l'imprimante apparaît, sélectionnez **E3640**.  
Si l'écran d'installation apparaît, cliquez sur **Suivant**.
  3. Suivez les instructions à l'écran.
- Si rien n'apparaît, lancez l'Explorateur, puis exécutez **EasySetup.exe** sur le CD-ROM.

## Chargement du papier

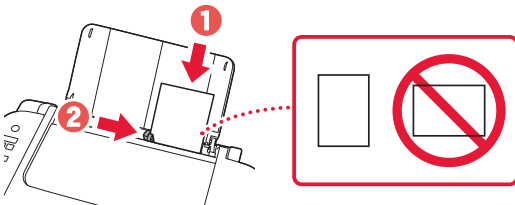
- 1 Ouvrez le support papier.



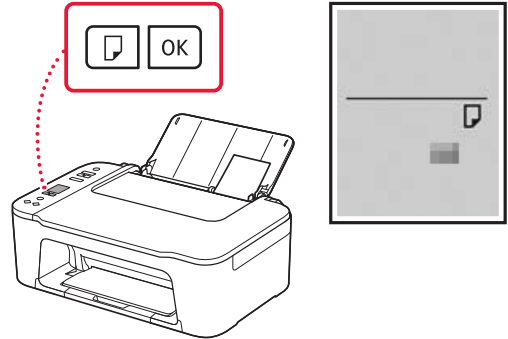
- 2 Faites glisser le guide papier vers la gauche.



- 3 Chargez plusieurs feuilles de papier contre le bord droit et face à imprimer vers le haut, puis alignez le guide papier en fonction de la largeur du papier.



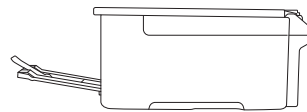
- 4 Appuyez sur le bouton **Sélectionner le papier (Paper Select)**, sélectionnez un format de papier, puis appuyez sur le bouton **OK**.



- 5 Déployez le bac de sortie papier et ouvrez l'extension du bac de sortie papier.



- Observez-la depuis le côté pour confirmer qu'elle se présente comme dans le diagramme.



## Si les résultats de l'impression ne sont pas satisfaisants

Si les lignes droites sont de travers ou les couleurs incohérentes, ou si les résultats de l'impression ne sont pas conformes à vos attentes, procédez à un Alignement tête d'impression.

Pour plus de détails, cliquez sur **Entretien** dans le **Manuel en ligne** et reportez-vous à **Si l'impression est pâle ou irrégulière > Alignement de la tête d'impression**.

Reportez-vous à la couverture arrière pour savoir comment accéder au **Manuel en ligne**.

- Des lignes sont mal alignées



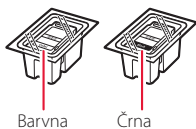
- Des couleurs sont inégales ou striées



# Nameščanje tiskalnika

## 1. Vsebina kompleta

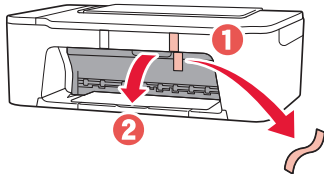
- Kartuše FINE



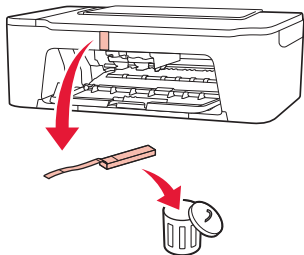
- Napajalni kabel
- Namestitveni CD
- Informacije o varnosti in pomembne informacije
- Navodila za postavitve in začetek uporabe (ta priročnik)

## 2. Odstranjevanje zaščitnih materialov

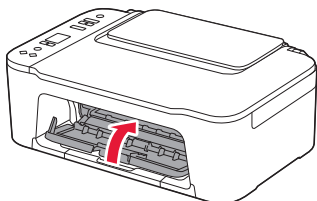
- 1 Odstranite oranžni trak na desni strani in odprite pokrov.



- 2 Odstranite oranžni trak na levi strani.

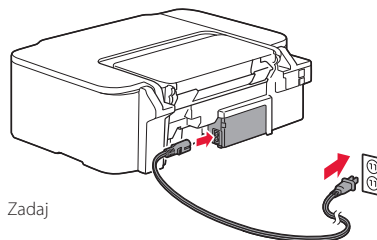


- 3 Zaprite pokrov.

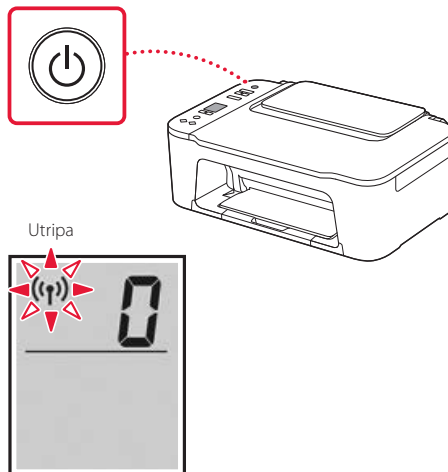


## 3. Vključitev tiskalnika

- 1 Priključite napajalni kabel.



- 2 Pritisnite gumb **VKLOP (ON)**.



### »»» Pomembno

Če se prikaže drug zaslon, glejte »Če se pojavi kateri od teh zaslonov« na strani 4 in upoštevajte navodila.

## Nameščanje tiskalnika

Enostavna namestitev prek računalnika/  
pametnega telefona



Računalnik



Pametni telefon

Nastavitev s tem  
priročnikom



Navodila za postavitvev  
in začetek uporabe

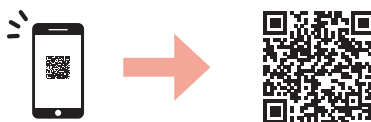
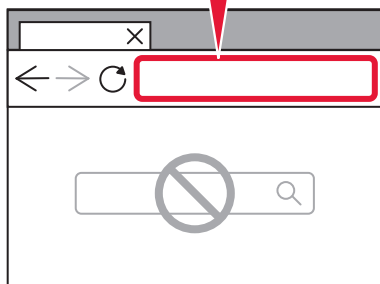
# 4

## Enostavna namestitev prek računalnika/pametnega telefona

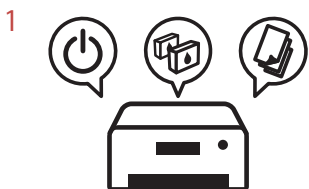
V vašem računalniku ali pametnem telefonu so prikazana preprosta navodila, ki jim zlahka sledite.

- 1 Za začetek nastavitve obiščite spodnji URL.

<https://ij.start.canon/E3640>

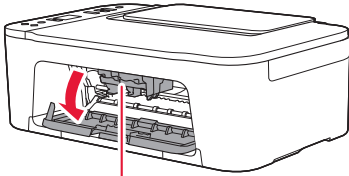


- 2 Za dokončanje nastavitve in tiskanje upoštevajte navodila.



## 5. Namestitev kartuš FINE

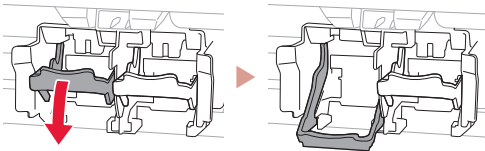
### 1 Odprite pokrov.



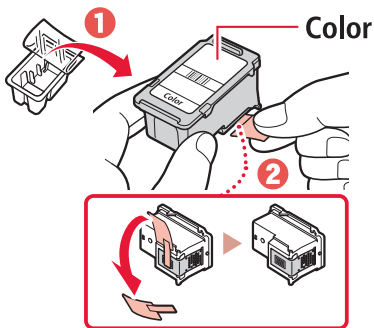
#### ⚠ Pozor

Ne dotikajte se držala kartuše FINE, dokler se ne neha premikati.

### 2 Pritisnite vzvod za zaklep črnilne kartuše na levi strani navzdol.

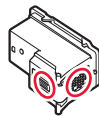


### 3 Odstranite barvno kartušo FINE iz paketa in odstranite zaščitni trak.

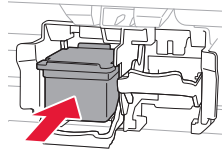


#### »»» Pomembno

- Ne dotikajte se črnila na zaščitnem traku. Lahko bi pustilo madeže na vaših rokah ali predmetih v bližini.
- Ne dotikajte se območij, prikazanih na sliki. V nasprotnem primeru tiskalnik morda ne bo pravilno tiskal.

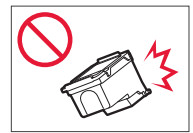


### 4 Vstavite barvno kartušo FINE v držalo kartuše FINE.

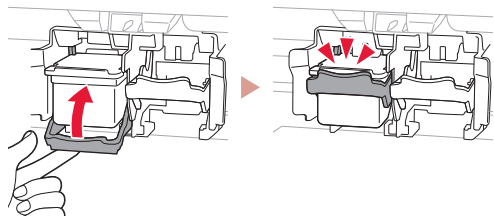


#### »»» Pomembno

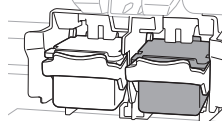
Pazite, da s kartušo FINE ne udarite ob kaj. V nasprotnem primeru lahko pride do okvare.



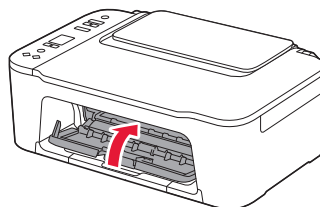
### 5 Dvignite vzvod za zaklep črnilne kartuše.



### 6 Ponovite korake od 2 do 5 in namestite črno kartušo FINE na desno stran.



### 7 Zaprite pokrov.



## Nameščanje tiskalnika

### 8 Preverite, ali se prikaže naslednji zaslon.

Utripa



#### »»» Pomembno

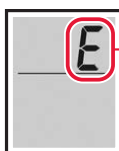
Če se na zaslonu prikaže E > 0 > 4, glejte razdelek »Če se pojavi kateri od teh zaslonov« na strani 4 in upoštevajte navodila.

Izberite način povezave, ki najbolj ustreza temu, kako boste uporabljali tiskalnik.

- Če želite tiskalnik uporabljati brez povezave z drugimi napravami  
➔ Nastavitev je zdaj dokončana.
- Če želite tiskalnik uporabljati tako, da ga povežete z računalnikom ali pametnim telefonom  
➔ Nadaljujte na naslednji strani.



### Če se pojavi kateri od teh zaslonov



Številke ali črke

Preglejte zaslon in upoštevajte ustrezna navodila spodaj.



Namestite kartuše FINE.

➔ »5. Namestitev kartuš FINE« na strani 3



Zaščitni material je ostal neodstranjen.

➔ »2. Odstranjevanje zaščitnih materialov« na strani 1



Kartuše FINE niso pravilno nameščene.

➔ »5. Namestitev kartuš FINE« na strani 3

Za vse druge primere glejte **Spletni priročnik**.

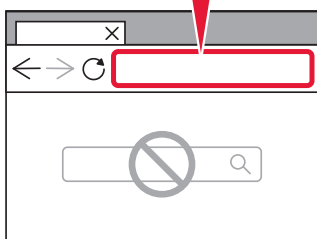
## 6. Povezovanje z računalnikom ali pametnim telefonom



Če uporabljate več računalnikov/pametnih telefonov, te korake izvedite za vsako napravo posebej.  
Te korake izvedite tudi, če želite dodati nov računalnik/pametni telefon ali zamenjati trenutnega.

- 1 Neposredno odprite spletno mesto Canon. Brez iskanja.

<https://ij.start.canon/connect>



- 2 Vnesite ime modela tiskalnika in kliknite **Pojdi**.
- 3 Sledite navodilom na zaslonu.

### »»» Opomba

Če povezovanje tiskalnika z računalnikom ali pametnim telefonom ne uspe (težave z omrežjem), glejte **Spletni priročnik**.

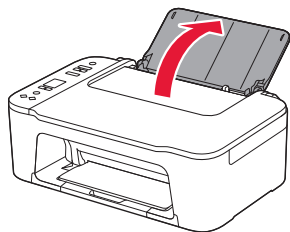
### Uporaba namestitvenega CD-ja

1. Na zaslonu, ki se prikaže, dvokliknite **EasySetup.exe**.
2. Če se prikaže zaslon za izbiro tiskalnika, izberite **E3640**.  
Če se prikaže namestitveni zaslon, kliknite **Naprej (Next)**.
3. Sledite navodilom na zaslonu.

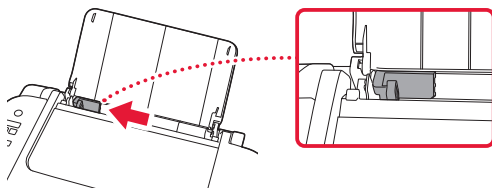
Če se ne prikaže nič, odprite Raziskovalca (Explorer) in nato zaženite datoteko **EasySetup.exe** na CD-ROM-u.

## Nalaganje papirja

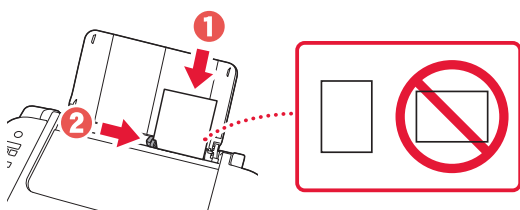
- 1 Odprite oporo za papir.



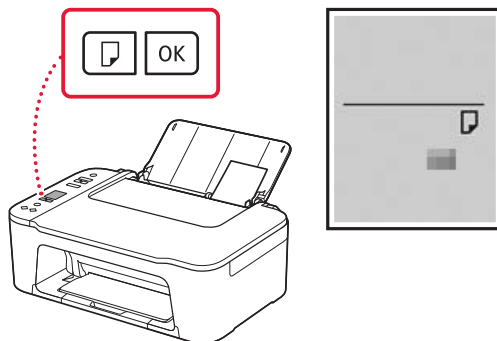
- 2 Vodilo za papir pomaknite v levo.



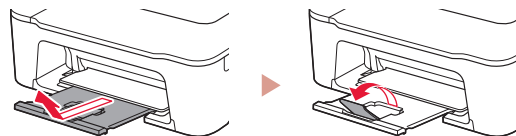
- 3 Naložite več strani papirja na desni rob s stranjo za tiskanje obrnjeno navzgor in vodilo za papir poravnajte s širino papirja.



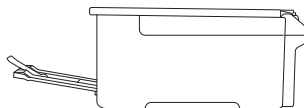
- 4 Pritisnite gumb **Izbira papirja (Paper Select)**, izberite velikost papirja, nato pa pritisnite gumb **OK**.



- 5 Razširite izhodni pladenj za papir in odprite podaljšek izhodnega pladnja.



- Poglejte tiskalnik od strani in se prepričajte, da je videti kot na sliki.



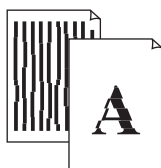
## Če rezultati tiskanja niso zadovoljivi

Če so ravne črte natisnjene ukrivljeno, barve neskladne ali so rezultati tiskanja kako drugače nepričakovani, opravite postopek Poravnava tiskalne glave (Print Head Alignment).

Za podrobnosti odprite **Vzdrževanje** in kliknite **Spletni priročnik** ter si oglejte razdelek **Če je natis obledel ali neenakomerno obarvan** > **Poravnava Tiskalne glave**.

Navodila za dostop do dokumenta **Spletni priročnik** preberite na zadnji strani.

### ■ Črte niso poravnane



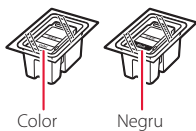
### ■ Neenakomerne in progaste barve



# Configurarea imprimantei

## 1. Conținutul cutiei

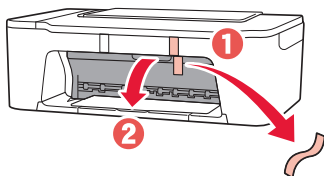
- Cartușe FINE



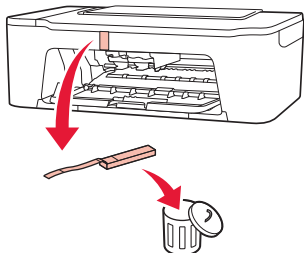
- Cablu de alimentare
- CD-ROM de instalare
- Informații cu privire la siguranță și alte informații importante
- Ghid de inițiere (acest manual)

## 2. Îndepărtarea materialelor de ambalare

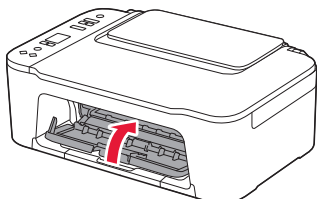
- 1 Îndepărtați banda portocalie din dreapta și deschideți capacul.



- 2 Îndepărtați banda portocalie din stânga.

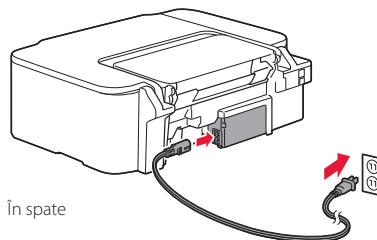


- 3 Închideți capacul.

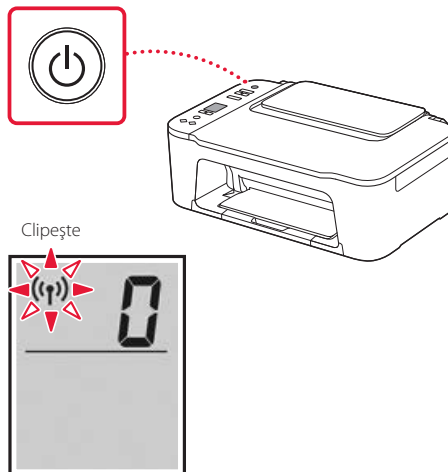


## 3. Pornirea imprimantei

- 1 Conectați cablul de alimentare.



- 2 Apăsați butonul **ACTIVARE (ON)**.



### ►►► Important

Dacă apare alt ecran, consultați „Dacă apare unul din ecranele următoare” la pagina 4 și urmați instrucțiunile.

## Configurarea imprimantei

Configurare simplă utilizând computerul/  
smartphone-ul



Computer



Smartphone

Configurare utilizând  
acest manual



Ghid de inițiere

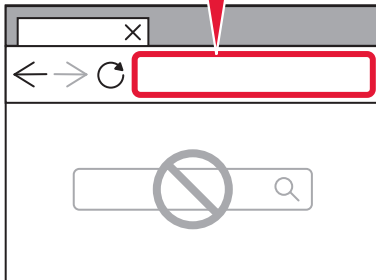
4

### Configurare simplă utilizând computerul/smartphone-ul

Instrucțiuni simple și ușor de urmat sunt afișate pe computer sau pe smartphone.

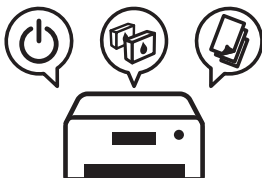
- 1 Accesați adresa URL de mai jos pentru a începe configurarea.

<https://ij.start.canon/E3640>



- 2 Urmați instrucțiunile pentru a finaliza configurarea și a imprima.

1

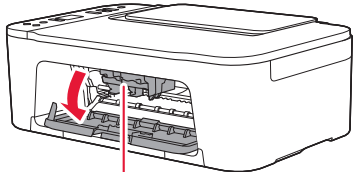


2



## 5. Instalarea cartușelor FINE

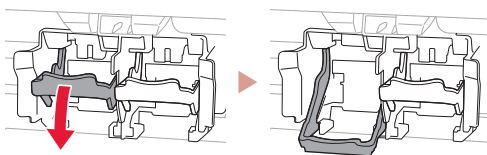
### 1 Deschideți capacul.



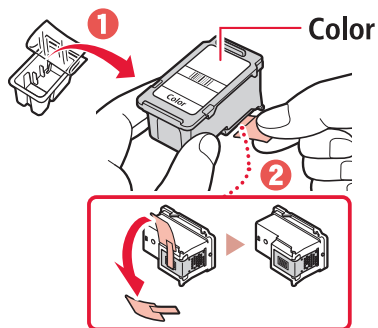
#### ⚠ Atenție

Nu atingeți suportul pentru cartușe FINE până când acesta nu se oprește din mișcare.

### 2 Coborâți pârghia de blocare a cartușului de cerneală din partea stângă.

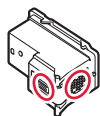


### 3 Scoateți cartușul FINE color din ambalaj și îndepărtați banda de protecție.

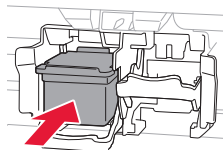


#### »»» Important

- Nu atingeți cerneala de pe banda de protecție. Aceasta ar putea păta mâinile sau obiectele din jur.
- Nu atingeți suprafețele ilustrate în figură. În caz contrar, este posibil ca imprimanta să nu imprime corect.



### 4 Introduceți cartușul FINE color în suportul pentru cartușe FINE.

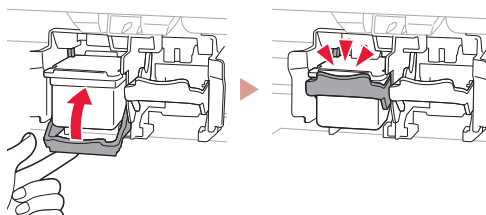


#### »»» Important

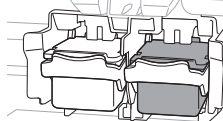
Nu loviți cartușul FINE. Acest lucru poate cauza o funcționare necorespunzătoare.



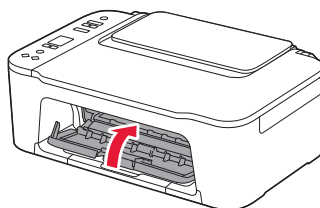
### 5 Ridicați pârghia de blocare a cartușului de cerneală.



### 6 Repetați pașii de la 2 până la 5 și instalați cartușul FINE negru în partea dreaptă.



### 7 Închideți capacul.



## Configurarea imprimantei

### 8 Verificați dacă apare ecranul următor.

Clipește



#### »»» Important

Dacă pe ecran apare E > 0 > 4, consultați „Dacă apare unul din ecranele următoare” la pagina 4 și urmați instrucțiunile.

Selectați metoda de conectare care se potrivește cel mai bine cu modul în care veți utiliza imprimanta.

- Pentru a utiliza imprimanta fără a o conecta la alte dispozitive  
➔ Configurarea este acum finalizată.
- Pentru a utiliza imprimanta prin conectarea la un computer sau smartphone  
➔ Continuați la pagina următoare.



### Dacă apare unul din ecranele următoare



Numere sau litere

Verificați ecranul, apoi urmați instrucțiunile corespunzătoare de mai jos.



Instalați cartușele FINE.

➔ „5. Instalarea cartușelor FINE” la pagina 3



Materialul de protecție nu a fost îndepărtat complet.

➔ „2. Îndepărtarea materialelor de ambalare” la pagina 1



Cartușele FINE nu sunt instalate corect.

➔ „5. Instalarea cartușelor FINE” la pagina 3

Pentru toate celelalte situații, consultați **Manual online**.

## 6. Conectarea la un computer sau la un smartphone

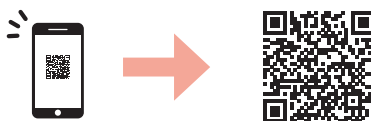
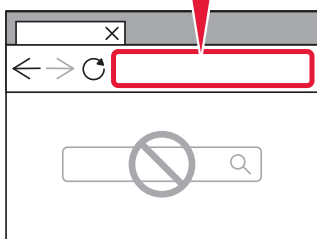


Dacă folosiți mai multe computere/smartphone-uri, efectuați pașii următori pe fiecare dispozitiv.

De asemenea, parcurgeți acești pași pentru a adăuga un nou computer/smartphone sau pentru a-l înlocui pe cel actual.

- 1 Accesați direct site-ul web Canon. Nu este nevoie să căutați.

<https://ij.start.canon/connect>



- 2 Introduceți numele modelului imprimantei dvs. și faceți clic pe **Accesați**.
- 3 Urmați instrucțiunile de pe ecran.

### ▶▶▶ Notă

Consultați **Manual online** dacă nu puteți conecta imprimanta la computer sau la smartphone (probleme de rețea).

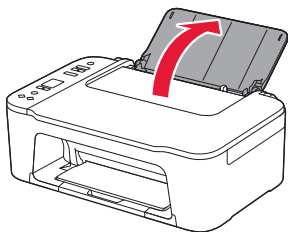
### 👁 Utilizarea CD-ROM-ului de instalare

1. Pe ecranul care apare, faceți dublu clic pe **EasySetup.exe**.
2. Dacă apare ecranul de selectare a imprimantei, selectați **E3640**.  
Dacă apare ecranul de instalare, faceți clic pe **Următor (Next)**.
3. Urmați instrucțiunile de pe ecran.

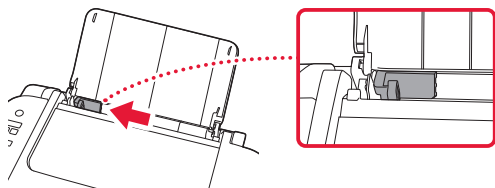
Dacă nu apare nimic, porniți Explorator (Explorer), apoi executați **EasySetup.exe** de pe CD-ROM.

## Încărcarea hârtiei

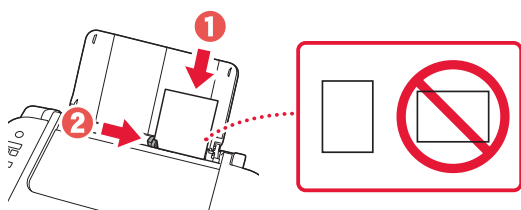
- 1 Deschideți suportul pentru hârtie.



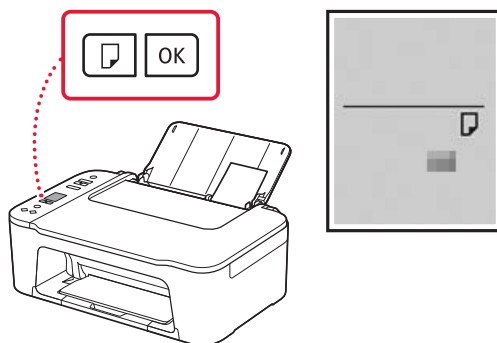
- 2 Glisați ghidajul pentru hârtie spre stânga.



- 3 Încărcați mai multe coli de hârtie pe marginea dreaptă, cu fața de imprimare orientată în sus și aliniați ghidajul pentru hârtie cu lățimea hârtiei.



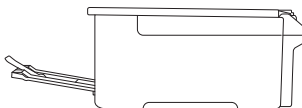
- 4 Apăsați butonul **Selectare hârtie (Paper Select)**, selectați o dimensiune de hârtie, apoi apăsați butonul **OK**.



- 5 Extindeți tava de ieșire a hârtiei și deschideți extensia tăvii de ieșire.



- Priviți-o din lateral pentru a verifica dacă arată ca în schemă.



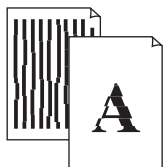
## Dacă rezultatele imprimării nu sunt satisfăcătoare

Efectuați Aliniere cap de imprimare (Print Head Alignment) dacă liniile drepte sunt strâmbe sau culorile sunt inconsecvente ori rezultatele imprimării nu sunt așa cum v-ați așteptat.

Pentru detalii, faceți clic pe **Întreținere** din **Manual online** și consultați **Dacă imprimarea este neclară sau neuniformă** > **Alinierea capului de imprimare**.

Consultați coperta din spate pentru detalii referitoare la modul în care puteți accesa **Manual online**.

- Liniile sunt alinate greșit



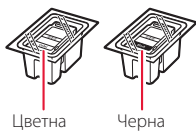
- Culorile sunt neuniforme sau prezintă dungi



# Настройване на принтера

## 1. Съдържание на комплекта

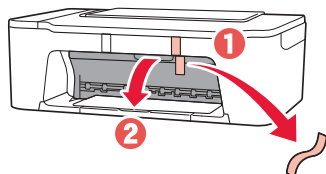
- Касети FINE



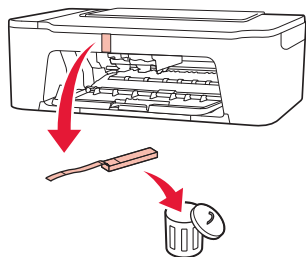
- Захранващ кабел
- Инсталационен компактдиск
- Информация за безопасността и важна информация
- Ръководство за начално запознаване (това ръководство)

## 2. Отстраняване на опаковъчните материали

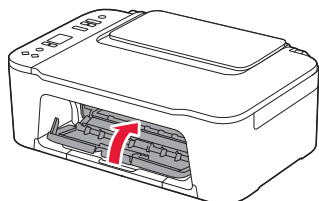
- 1 Отстранете оранжевата лепенка отляво и отворете капака.



- 2 Отстранете оранжевата лепенка отляво.

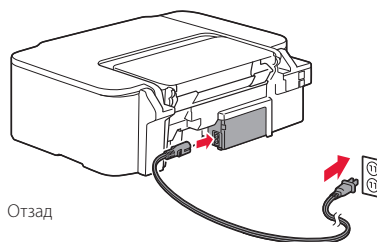


- 3 Затворете капака.

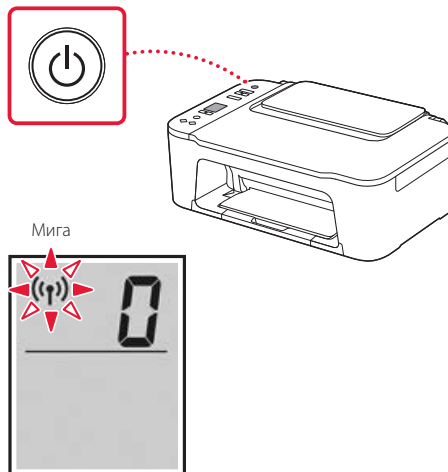


## 3. Включване на принтера

- 1 Свържете захранващия кабел.



- 2 Натиснете бутона **Включване (ON)**.



### Важно

Ако се покаже друг екран, вижте „Ако се показва някой от следните екрани“ на стр. 4 и следвайте инструкциите.

## Настройване на принтера

Лесна настройка с помощта на компютър/  
смартфон



Компютър



Смартфон

Настройка с помощта на  
това ръководство



Ръководство за  
начално запознаване

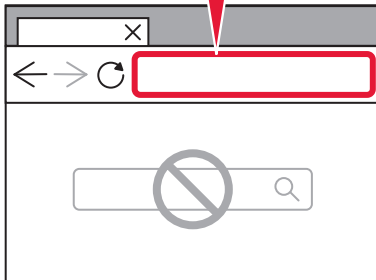
4

### Лесна настройка с помощта на компютър/смартфон

Прости и лесни за следване инструкции се показват на вашия компютър или смартфон.

- 1 Посетете URL адреса по-долу, за да започнете настройката.

<https://ij.start.canon/E3640>



- 2 Следвайте инструкциите, за да завършите настройката и да отпечатате.

1

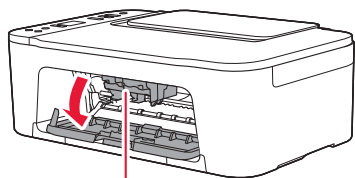


2



## 5. Поставяне на касетите FINE

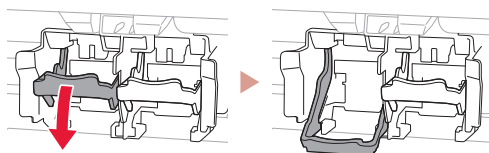
### 1 Отворете капака.



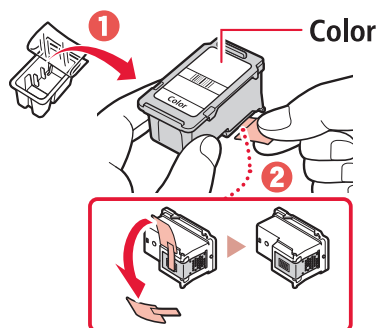
#### ⚠ Внимание

Не докосвайте държача на касета FINE, докато не спре да се движи.

### 2 Спуснете лоста за заключване на касетите за мастило от лявата страна.

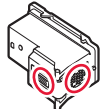


### 3 Извадете цветната касета FINE от опаковката и отстранете предпазната лепенка.

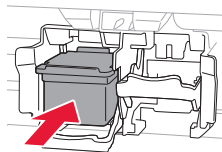


#### »»» Важно

- Не докосвайте мастилото по предпазната лепенка. То може да изцапа ръцете ви или околните предмети.
- Не докосвайте зоните, показани на фигурата. В противен случай принтерът може да не печата правилно.



### 4 Поставете цветната касета FINE в държача за касета FINE.

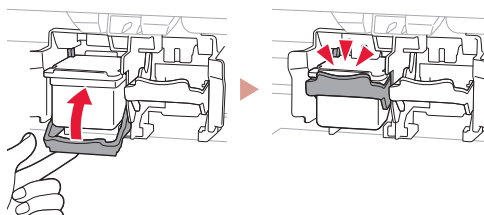


#### »»» Важно

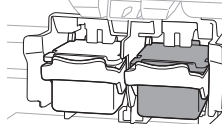
Не удрайте касетата FINE. Това може да причини неизправност.



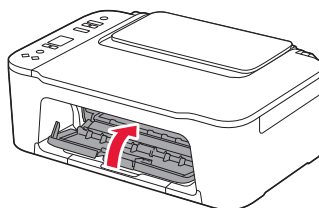
### 5 Вдигнете лоста за заключване на касетите за мастило.



### 6 Повторете стъпки от 2 до 5 и поставете черната касета FINE отясно.



### 7 Затворете капака.



## Настройване на принтера

### 8 Проверете дали се показва следният екран.

Мига



#### Важно

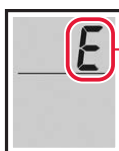
Ако на екрана се покаже E > 0 > 4, вижте „Ако се показва някой от следните екрани“ на стр. 4 и следвайте инструкциите.

Изберете метода на свързване, който най-добре съответства на начина, по който ще използвате принтера.

- За използване на принтера без свързване с други устройства
  - ➔ Настройката е завършена.
- За използване на принтера чрез свързване с компютър или смартфон
  - ➔ Преминете на следващата страница.



### Ако се показва някой от следните екрани



Цифри или букви

Проверете екрана и след това изпълнете съответните инструкции по-долу.



Поставете касетите FINE.

➔ „5. Поставяне на касетите FINE“ на стр. 3



Останал е предпазен материал.

➔ „2. Отстраняване на опаковъчните материали“ на стр. 1



Касетите FINE не са поставени правилно.

➔ „5. Поставяне на касетите FINE“ на стр. 3

За всички други случаи вижте **Онлайн ръководство**.

## 6. Свързване с компютър или смартфон

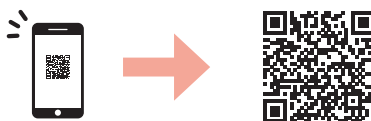
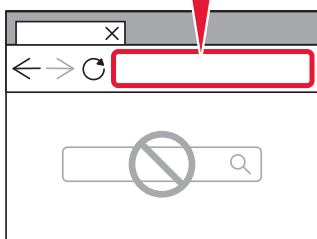


Ако използвате няколко компютъра/смартфона, изпълнете тези стъпки на всяко устройство.

Изпълнете тези стъпки и за да добавите нов компютър/смартфон или да замените този, който използвате в момента.

- 1 Влезте в уебсайта на Canon директно. Няма нужда да търсите.

<https://ij.start.canon/connect>



- 2 Въведете името на модела на принтера и щракнете върху **Старт**.
- 3 Следвайте инструкциите на екрана.

### Забележка

Вижте **Онлайн ръководство**, ако не можете да свържете принтера към вашия компютър или смартфон (проблем с мрежата).

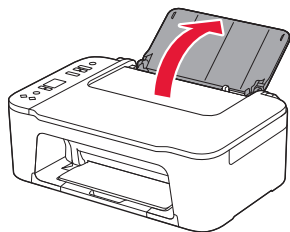
### Използване на инсталационния компактдиск

1. Щракнете двукратно върху **EasySetup.exe** на екрана, който се показва.
2. Ако се покаже екранът за избор на принтер, изберете **E3640**.  
Ако се покаже екранът за инсталиране, щракнете върху **Напред (Next)**.
3. Следвайте инструкциите на екрана.

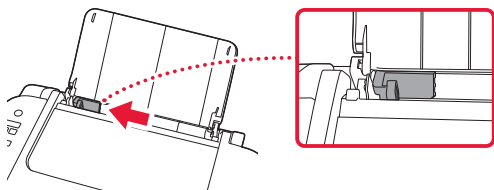
Ако нищо не се покаже, стартирайте Explorer и след това стартирайте **EasySetup.exe** от компактдиска.

## Зареждане на хартия

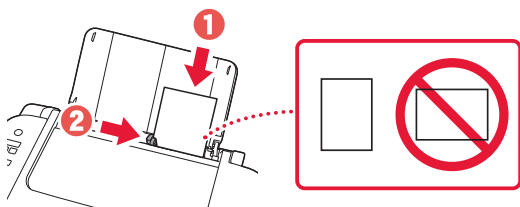
- 1 Отворете подложката за хартия.



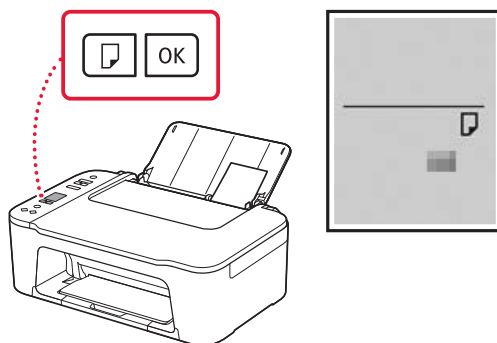
- 2 Плъзнете водача за хартия наляво.



- 3 Заредете няколко листа хартия до десния край със страната за печат нагоре и подравнете водача за хартия с ширината на хартията.



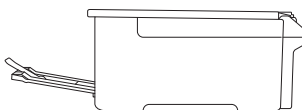
- 4 Натиснете бутона **Избор на хартия (Paper Select)**, изберете размер на хартията и след това натиснете бутона **ОК**.



- 5 Изтеглете изходната тава за хартия и отворете удължението на изходната тава.



- Погледнете към нея от страни, за да се уверите, че изглежда като на фигурата.



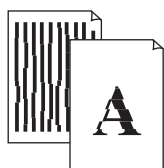
## Ако резултатите от отпечатването са незадоволителни

Извършете Подравняване на печатащата глава (Print Head Alignment), ако правите линии са разкривени, цветовете са неравномерни или резултатите от отпечатването се различават по друг начин от очакваното.

За подробности щракнете върху **Поддръжка** в **Онлайн ръководство** и вижте **Ако резултатите от печатането са бледи или неравномерни > Подравняване на печатащата глава**.

Вижте задната корица за това как да осъществите достъп до **Онлайн ръководство**.

- Линиите са разместени



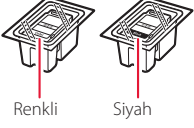
- Цветовете са неравномерни или имат ивици



# Yazıcı Kurulumu

## 1. Kutu İçeriği

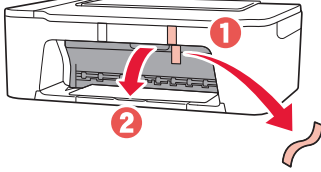
- FINE kartuşları



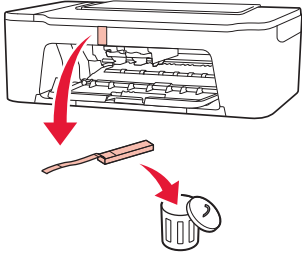
- Güç Kablosu
- Kurulum CD-ROM'u
- Güvenlik ve Önemli Bilgiler
- Başlangıç Kılavuzu (bu el kitabı)

## 2. Koruyucu Malzemeleri Çıkarma

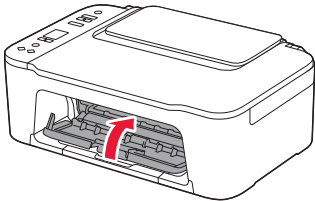
- 1 Sağdaki turuncu bandı çıkarın ve kapağı açın.



- 2 Soldaki turuncu bandı çıkarın.

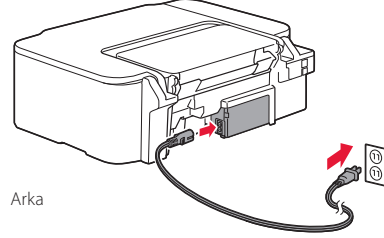


- 3 Kapağı kapatın.

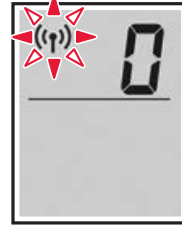
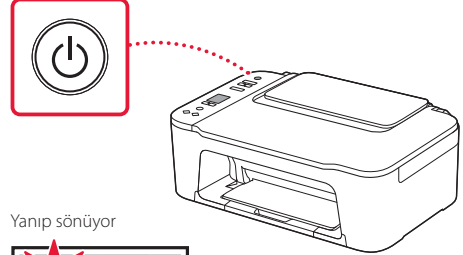


## 3. Yazıcıyı Açma

- 1 Güç kablosunu takın.



- 2 Açma (ON) düğmesine basın.



### Önemli

Başka bir ekran çıkarsa, "Aşağıdaki ekranlardan biri görüntülenirse", sayfa 4 bölümüne bakın ve yönergeleri izleyin.

### Bilgisayar/Akıllı Telefon Kullanarak Kolay Kurulum



Bilgisayar



Akıllı telefon

### Bu Kılavuzu Kullanarak Kurulum



Başlangıç Kılavuzu

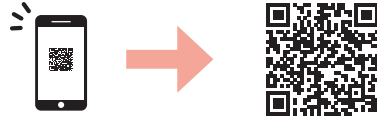
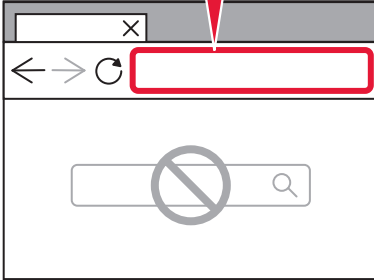
## 4

### Bilgisayar/Akıllı Telefon Kullanarak Kolay Kurulum

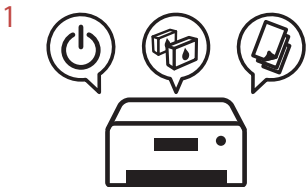
Bilgisayarınızda veya akıllı telefonunuzda basit ve izlemesi kolay yönergeler görüntülenir.

- 1 Kurulumu başlatmak için aşağıdaki URL'yi ziyaret edin.

<https://ij.start.canon/E3640>

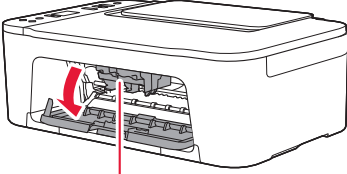


- 2 Kurulumu tamamlamak ve yazdırmak için yönergeleri izleyin.



## 5. FINE Kartuşlarını Takma

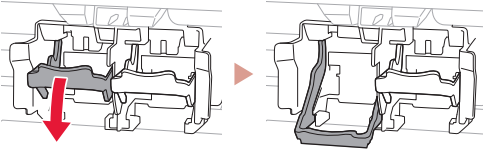
### 1 Kapağı açın.



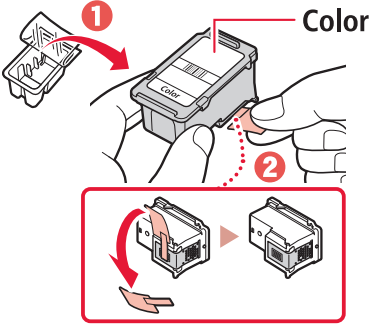
#### ⚠ Dikkat

Durana kadar FINE kartuş tutucuya dokunmayın.

### 2 Soldaki mürekkep kartuşu kilit kolunu indirin.

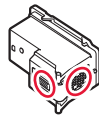


### 3 Renkli FINE kartuşunu paketinden çıkarın ve koruyucu bandı çıkarın.

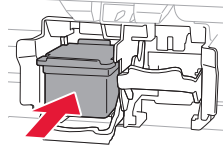


#### »»» Önemli

- Koruyucu bandın üzerindeki mürekkebe dokunmayın. Ellerinizi veya etrafındaki nesnelere boyayabilir.
- Şekilde gösterilen alanlara dokunmayın. Aksi halde, yazıcı düzgün yazdırmayabilir.



### 4 Renkli FINE kartuşunu FINE kartuş tutucuya takın.

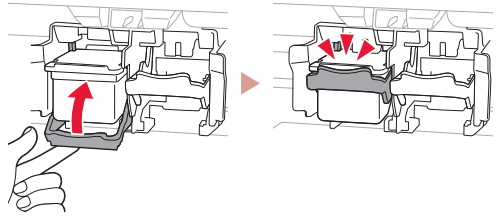


#### »»» Önemli

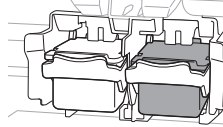
FINE kartuşunu çarpmayın. Bu durum arızaya neden olabilir.



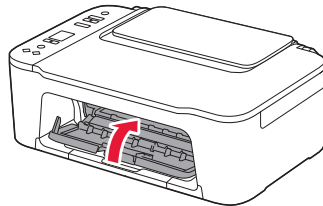
### 5 Mürekkep kartuşu kilit kolunu kaldırın.



### 6 2 – 5 arası adımları tekrarlayın ve Siyah FINE kartuşunu sağ tarafa takın.

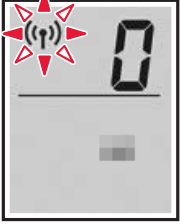


### 7 Kapağı kapatın.



### 8 Aşağıdaki ekranın görünüp görünmediğini kontrol edin.

Yanıp sönüyor



#### »»» Önemli

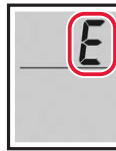
Ekrana E > 0 > 4 çıkarsa, "Aşağıdaki ekranlardan biri görüntülenirse", sayfa 4 bölümüne bakın ve yönergeleri izleyin.

Yazıcıyı nasıl kullanacağınıza en uygun bağlantı yöntemini seçin.

- Diğer aygıtları bağlamadan yazıcıyı kullanmak için  
➔ Kurulum şimdi tamamlandı.
- Yazıcıyı bilgisayara veya akıllı telefona bağlayarak kullanmak için  
➔ Bir sonraki sayfaya geçin.



### Aşağıdaki ekranlardan biri görüntülenirse



Sayılar veya harfler

Ekrana bakın ve ardından aşağıdaki ilgili yönergeleri izleyin.



FINE kartuşlarını takma.

➔ "5. FINE Kartuşlarını Takma", sayfa 3



Koruyucu malzeme kalmış.

➔ "2. Koruyucu Malzemeleri Çıkarma", sayfa 1



FINE Kartuşları doğru takılmamış.

➔ "5. FINE Kartuşlarını Takma", sayfa 3

Diğer tüm durumlar için bkz. **Çevrimiçi El Kitabı**.

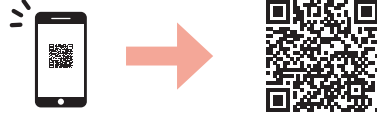
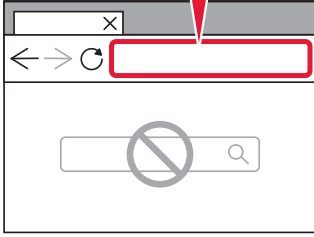
## 6. Bilgisayara veya Akıllı Telefona Bağlanma



Birden fazla bilgisayar/akıllı telefon kullanıyorsanız her aygıtta bu adımları gerçekleştirin. Ayrıca yeni bir bilgisayar/akıllı telefon eklemek veya geçerli aygıtları değiştirmek için bu adımları uygulayın.

- 1 Doğrudan Canon web doğrudan erişin. Arama yapmanıza gerek yok.

<https://ij.start.canon/connect>



- 2 Yazıcınızın model adını girin ve **Git** ögesine tıklayın.
- 3 Ekrandaki yönergeleri izleyin.

### Not

Yazıcıyı bilgisayar veya akıllı telefonunuza bağlayamıyorsanız **Çevrimiçi El Kitabı**'na bakın (ağ sorunu).

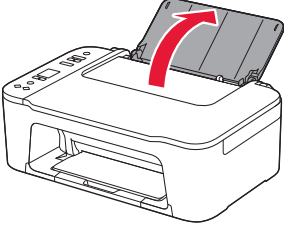
### Kurulum CD-ROM'unu Kullanma

1. Görüntülenen ekranda **EasySetup.exe** ögesine çift tıklayın.
2. Yazıcı seçim ekranı görüntülenirse, **E3640** ögesini seçin. Yükleme ekranı görüntülenirse **İleri (Next)** ögesine tıklayın.
3. Ekrandaki yönergeleri izleyin.

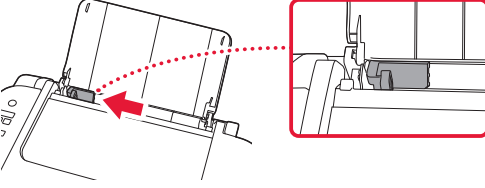
Hiçbir şey görüntülenmezse, Gezgin'i (Explorer) ögesini başlatın ve CD-ROM'da **EasySetup.exe** ögesini çalıştırın.

## Kağıt Yerleştirme

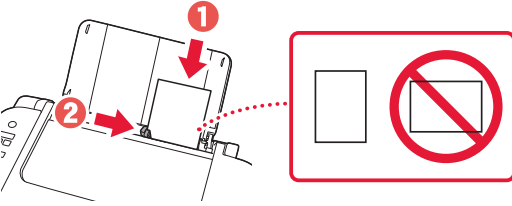
1 Kağıt desteğini açın.



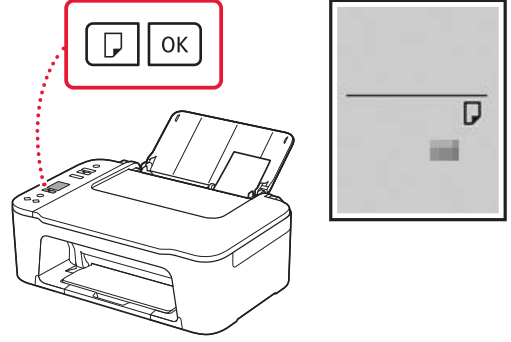
2 Kağıt kılavuzunu sola kaydırın.



3 Birkaç sayfa kağıdı, yazdırılacak taraf yukarı bakacak ve sağ kenara değecek şekilde yerleştirin ve kağıt kılavuzunu kağıt genişliğine hizalayın.



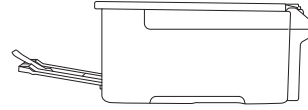
4 **Kağıt Seçimi (Paper Select)** düğmesine basın, kağıt boyutunu seçin ve ardından **OK** düğmesine basın.



5 Kağıt çıkış tepsisini uzatın ve çıkış tepsisi uzantısını açın.



• Yandan bakarak şekildeki gibi görüldüğünü doğrulayın.



## Yazdırma Sonuçları Memnun Edici Değilse

Düz çizgiler deforme veya renkler tutarsızsa veya yazdırma sonuçları beklediğiniz gibi değilse Yazıcı Kafası Hizalama (Print Head Alignment) işlemini gerçekleştirin.

Ayrıntılı bilgi için **Çevrimiçi El Kitabı** içinde **Bakım** ögesine tıklayın ve **Yazdırma Soluksa veya Eşit Dağılmıyorsa > Yazıcı Kafasını Hizalama** bölümüne bakın.

**Çevrimiçi El Kitabı** ögesine nasıl erişileceğini öğrenmek için arka kapağa bakın.

■ Düzgün Hizalanmamış Çizgiler



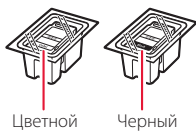
■ Eşit Olmayan veya Çizgili Renkler



# Настройка принтера

## 1. Содержимое коробки

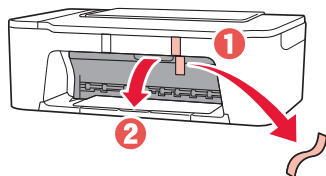
- Картриджи FINE



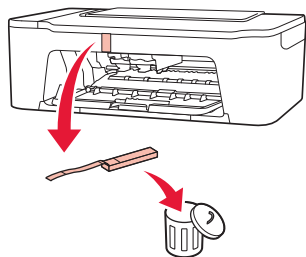
- Кабель питания
- Установочный компакт-диск
- Информация о безопасности и важные сведения
- Руководство по началу работы (это руководство)

## 2. Снятие упаковочных материалов

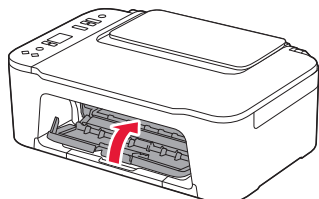
- 1 Удалите оранжевую ленту справа и откройте крышку.



- 2 Удалите оранжевую ленту слева.

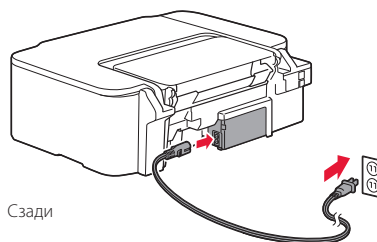


- 3 Закройте крышку.

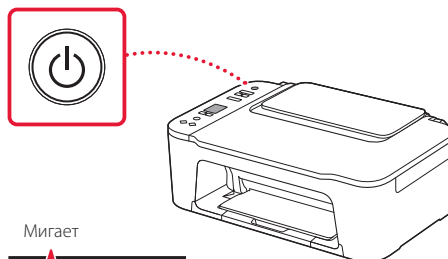


## 3. Включение принтера

- 1 Подключите кабель питания.



- 2 Нажмите кнопку **ВКЛ (ON)**.



### Внимание!

Если отображается другой экран, см. раздел «При появлении одного из следующих экранов» на стр. 4 и следуйте инструкциям.

## Настройка принтера

Простая настройка с помощью компьютера/  
смартфона



Компьютер



Смартфон

Настройка с использованием  
данного руководства



Руководство по  
началу работы

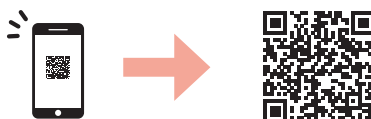
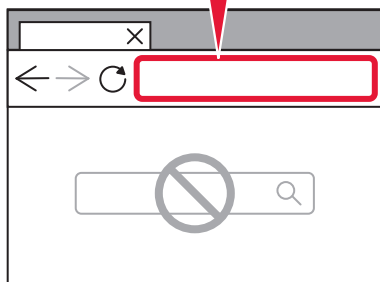
### 4

## Простая настройка с помощью компьютера/смартфона

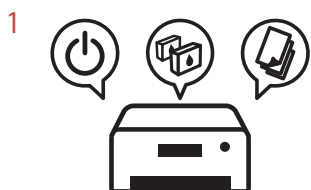
Простые и понятные инструкции отображаются на вашем компьютере или смартфоне.

- 1 Перейдите по указанному ниже URL-адресу, чтобы начать настройку.

<https://ij.start.canon/E3640>

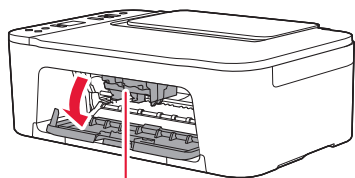


- 2 Следуйте инструкциям для выполнения настройки и печати.



## 5. Установка картриджей FINE

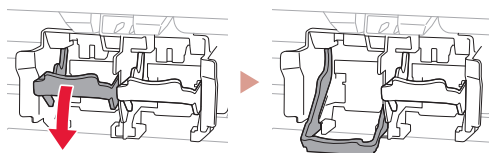
### 1 Откройте крышку.



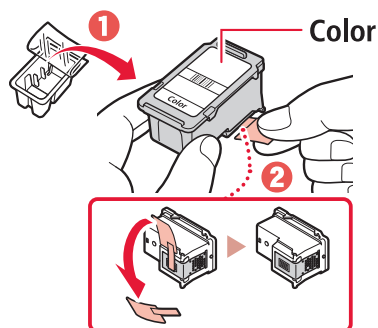
#### ⚠ Осторожно!

Не прикасайтесь к держателю картриджа FINE до его полной остановки.

### 2 Опустите фиксирующий рычаг чернильного картриджа слева.

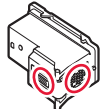


### 3 Извлеките цветной картридж FINE из упаковки и удалите защитную ленту.

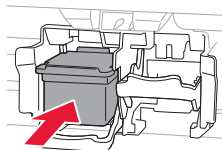


#### »»» Внимание!

- Не касайтесь чернил на защитной ленте. Они могут запачкать ваши руки или окружающие предметы.
- Не касайтесь областей, показанных на рисунке. В противном случае принтер может работать неправильно.



### 4 Вставьте цветной картридж FINE в держатель картриджа FINE.

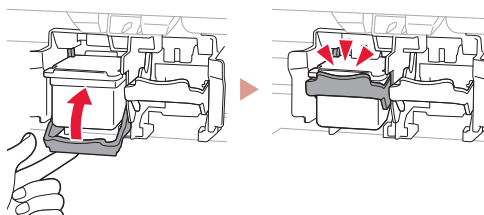


#### »»» Внимание!

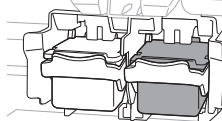
Не ударяйте картридж FINE. Это может привести к ошибкам в работе.



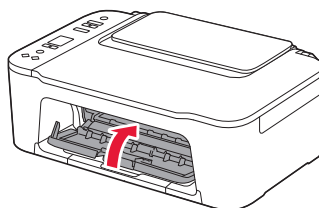
### 5 Поднимите фиксирующий рычаг чернильного картриджа.



### 6 Повторите действия 2–5 и установите черный картридж FINE справа.



### 7 Закройте крышку.



## Настройка принтера

- 8 Убедитесь, что отображается показанный ниже экран.

Мигает



### Внимание!

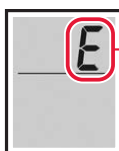
Если на экране появится E > 0 > 4, см. раздел «При появлении одного из следующих экранов» на стр. 4 и следуйте инструкциям.

Выберите метод подключения, который лучше всего соответствует задачам использования принтера.

- Порядок использования принтера без подключения к другим устройствам  
➔ Теперь настройка завершена.
- Порядок использования принтера, подключенного к компьютеру или смартфону  
➔ Перейдите к следующей странице.



### При появлении одного из следующих экранов



Цифры или буквы

Проверьте экран и следуйте соответствующим инструкциям, указанным ниже.



Установка картриджей FINE.

➔ «5. Установка картриджей FINE» на стр. 3



Защитный материал не снят.

➔ «2. Снятие упаковочных материалов» на стр. 1



Картриджи FINE установлены неправильно.

➔ «5. Установка картриджей FINE» на стр. 3

В любом другом случае см. **Онлайн-руководство**.

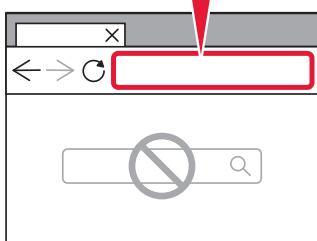
## 6. Подключение к компьютеру или смартфону



Если вы используете несколько компьютеров или смартфонов, выполните эти действия на каждом устройстве. Эти действия также нужно выполнить, чтобы добавить новый компьютер или смартфон либо заменить подключенное сейчас устройство.

- 1 Вы можете открыть сайт Canon напрямую. Нет необходимости искать его.

<https://ij.start.canon/connect>



- 2 Введите имя модели своего принтера и щелкните **Перейти**.
- 3 Следуйте инструкциям на экране.

### »»» Примечание.

Если вам не удастся подключить принтер к компьютеру или смартфону (проблема с сетью), см. **Онлайн-руководство**.

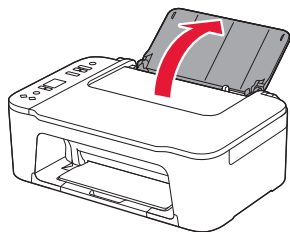
### С помощью установочного компакт-диска

- 1 Дважды щелкните файл **EasySetup.exe** на появившемся экране.
- 2 Если появится экран выбора принтера, выберите **E3640**.  
Если появится экран установки, щелкните **Далее (Next)**.
- 3 Следуйте инструкциям на экране.

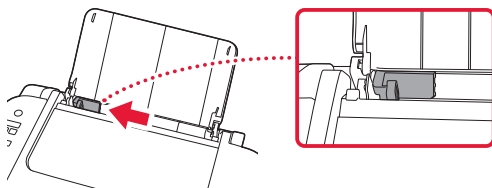
Если ничего не появляется, откройте Проводник (Explorer) и запустите **EasySetup.exe** на установочном компакт-диске.

## Загрузка бумаги

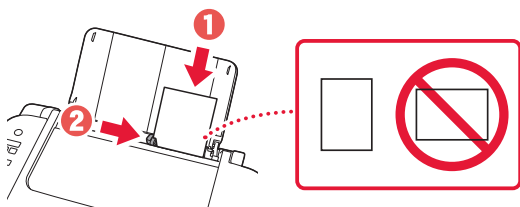
- 1 Откройте упор для бумаги.



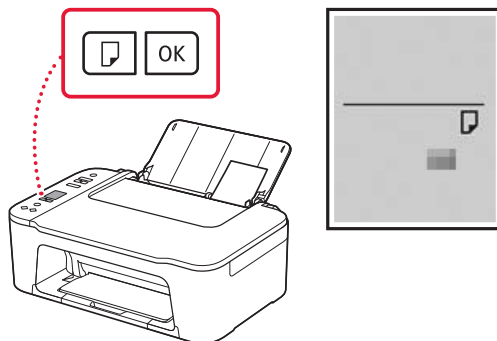
- 2 Сдвиньте направляющую бумаги влево.



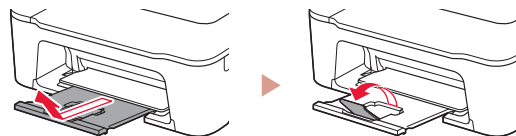
- 3 Загрузите несколько листов бумаги вплотную к правому краю, лицевой стороной вверх и передвиньте направляющую бумаги в соответствии с шириной бумаги.



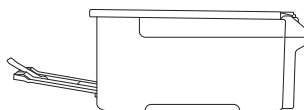
- 4 Нажмите кнопку **Выбор бумаги (Paper Select)**, выберите размер бумаги и нажмите кнопку **OK**.



- 5 Выдвиньте лоток приема бумаги и откройте дополнительный лоток приема бумаги.



- Посмотрите на нее сбоку, чтобы убедиться, что ее положение соответствует показанному на рисунке.



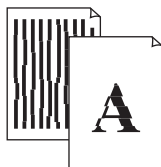
## При неудовлетворительном качестве печати

Если прямые линии искривлены или цвета неравномерны либо результаты печати отличаются от ожидаемых, выполните процедуру Выравнивание печатающих головок (Print Head Alignment).

Для получения более подробной информации нажмите **Обслуживание** на экране **Онлайн-руководство** и см. раздел **Если печать стала бледной или неравномерной > Выравнивание печатающей головки**.

Сведения о том, как получить доступ к **Онлайн-руководство**, см. на задней обложке.

### ■ Неровные линии



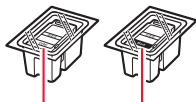
### ■ Неравномерный цвет или полосы



# Настроювання принтера

## 1. Вміст коробки

- Картриджі FINE

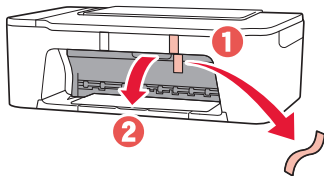


Кольоровий Чорний

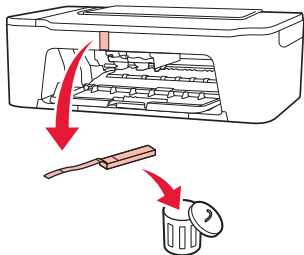
- Шнур живлення
- Компакт-диск із програмою встановлення
- Інформація щодо безпеки й важливі відомості
- Посібник для початку роботи (цей посібник)

## 2. Зняття пакувальних матеріалів

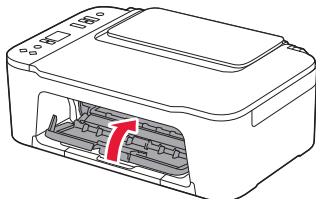
- 1 Зніміть жовтогарячу стрічку праворуч і відкрийте кришку.



- 2 Зніміть жовтогарячу стрічку ліворуч.

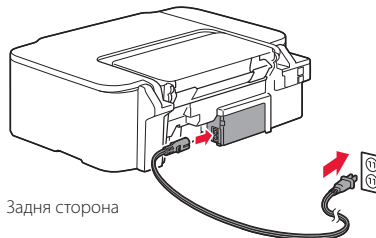


- 3 Закрийте кришку.

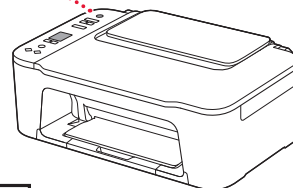


## 3. Увімкнення принтера

- 1 Приєднайте шнур живлення.



- 2 Натисніть кнопку **УВІМК. (ON)**.



Блимає



### Важливо

Якщо відкривається інший екран, див. розділ «Якщо з'являється один із наведених далі екранів» на стор. 4 і дотримуйтесь інструкцій.

Просте настроювання за допомогою комп'ютера або смартфона



Комп'ютер



Смартфон

Настроювання за допомогою цього посібника



Посібник для початку роботи

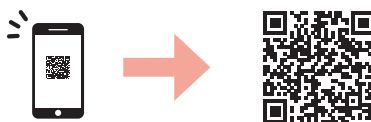
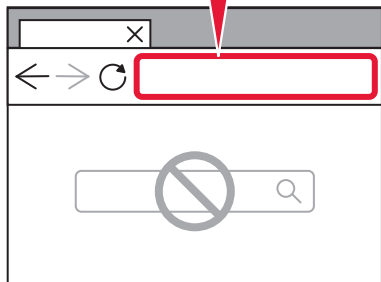
## 4

### Просте настроювання за допомогою комп'ютера або смартфона

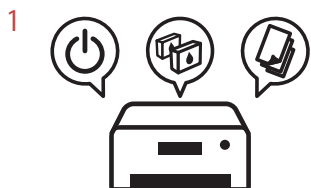
На комп'ютері або смартфоні показуються прості інструкції, які легко виконувати.

- 1 Щоб почати настроювання, перейдіть за наведеною нижче URL-адресою.

<https://ij.start.canon/E3640>

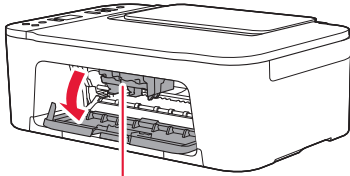


- 2 Виконайте інструкції, щоб завершити настроювання та почати друкувати.



## 5. Встановлення картриджів FINE

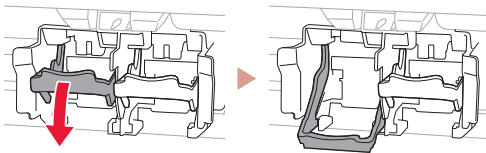
### 1 Відкрийте кришку.



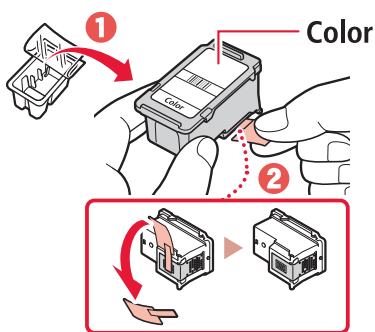
#### ⚠ Увага!

Не торкайтеся тримача картриджа FINE, доки він не перестане рухатися.

### 2 Опустіть важіль-фіксатор чорнильного картриджа ліворуч.

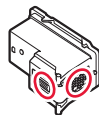


### 3 Витягніть картридж FINE із кольоровим чорнилом з упаковки й зніміть захисну стрічку.

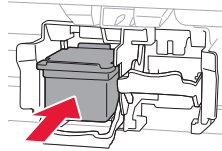


#### »»» Важливо

- Не торкайтеся чорнила на захисній стрічці. Воно може забруднити ваші руки або навколишні предмети.
- Не торкайтеся областей, що позначені на малюнку. Інакше принтер може друкувати неналежним чином.



### 4 Вставте картридж FINE із кольоровим чорнилом у тримач картриджа FINE.

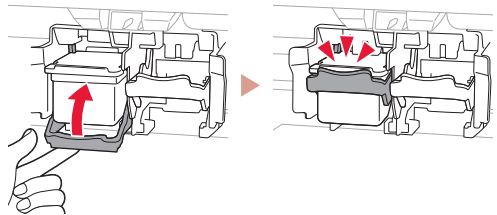


#### »»» Важливо

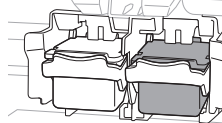
Не вдаряйте картридж FINE. Такі дії можуть призвести до його несправності.



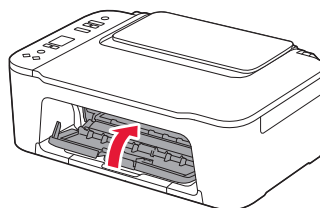
### 5 Підніміть важіль-фіксатор чорнильного картриджа.



### 6 Повторіть кроки 2–5 і встановіть картридж FINE із чорним чорнилом праворуч.



### 7 Закрийте кришку.



## Настроювання принтера

### 8 Має обов'язково з'явитися наведений нижче екран.

Блимає



#### Важливо

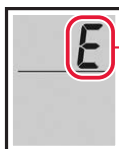
Якщо на екрані відображається повідомлення  $E > 0 > 4$ , див. розділ «Якщо з'являється один із наведених далі екранів» на стор. 4 і дотримуйтесь інструкцій.

Виберіть найоптимальніший спосіб підключення залежно від того, як використовуватиметься принтер.

- Використання принтера без підключення до інших пристроїв  
➔ Настроювання завершено.
- Щоб використовувати принтер із підключеним комп'ютером або смартфоном  
➔ Перейдіть до наступної сторінки.



### Якщо з'являється один із наведених далі екранів



Числа або літери

Перегляньте екран і дотримуйтесь відповідних інструкцій, наведених нижче.



Вставте картриджі FINE.

➔ «5. Встановлення картриджів FINE» на стор. 3



Не знято захисні матеріали.

➔ «2. Зняття пакувальних матеріалів» на стор. 1



Картриджі FINE встановлено неправильно.

➔ «5. Встановлення картриджів FINE» на стор. 3

В іншому разі див. **Онлайновий посібник**.

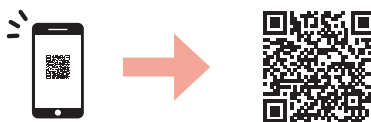
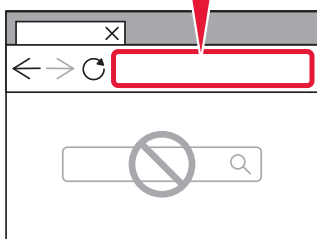
## 6. Підключення до комп'ютера або смартфона



Якщо використовується кілька комп'ютерів або смартфонів, виконайте ці кроки на кожному пристрої.  
Виконуйте ці дії також, щоб додати новий комп'ютер або смартфон чи замінити поточний підключений пристрій.

- 1 Перейдіть прямо на сайт Canon. Потреби в пошуку немає.

<https://ij.start.canon/connect>



- 2 Введіть назву моделі свого принтера й клацніть **Перейти**.
- 3 Дотримуйтеся інструкцій, які з'являтимуться на екрані.

### Примітка

Якщо не вдається підключити принтер до комп'ютера або смартфона (проблема з мережею), див. **Онлайнний посібник**.

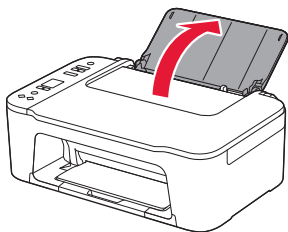
### Використання компакт-диска з програмою встановлення

1. Двічі клацніть **EasySetup.exe** на екрані, що з'явиться.
2. Якщо з'явиться екран вибору принтера, виберіть **E3640**.  
Якщо відобразиться екран встановлення, натисніть **Далі (Next)**.
3. Дотримуйтеся інструкцій, які з'являтимуться на екрані.

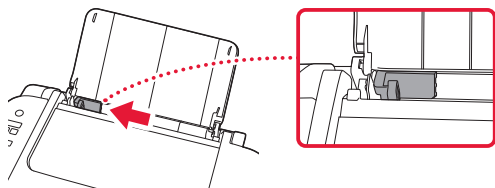
Якщо нічого не з'явиться, запустіть Провідник (Explorer), а потім відкрийте файл **EasySetup.exe** на компакт-диску.

## Завантаження паперу

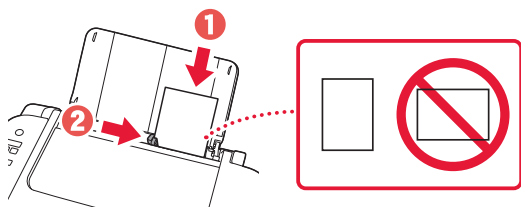
- 1 Відкрийте підпору для паперу.



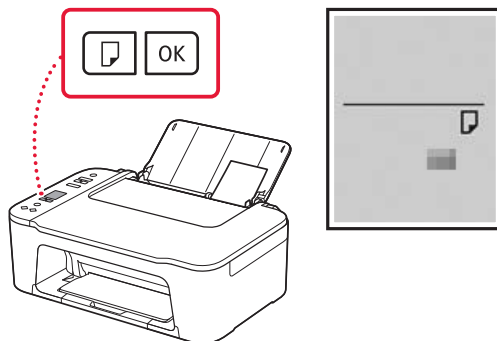
- 2 Посуньте напрямник для паперу ліворуч.



- 3 Завантажте кілька аркушів паперу по правому краю стороною для друку догори й вирівняйте напрямник для паперу за шириною паперу.



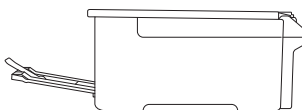
- 4 Натисніть кнопку **Вибір паперу (Paper Select)**, виберіть формат паперу та натисніть кнопку **OK**.



- 5 Витягніть лоток виведення паперу та відкрийте подовжувач вивідного лотка.



- Подивіться на нього збоку та переконайтеся, що його розміщено, як показано на рисунку.



## Якщо результати друку незадовільні

Виконайте процедуру Вирівнювання друкуючої головки (Print Head Alignment), якщо результати друку містять викривлені лінії чи невідповідні кольори або іншим чином не відповідають вашим очікуванням.

Щоб отримати докладніші відомості, клацніть пункт **Технічне обслуговування** у документі **Онлайнний посібник** і див. розділ **Якщо роздруковка бліда або нерівна > Вирівнювання Друкуючої головки**.

Інструкції про те, як отримати доступ до документа **Онлайнний посібник**, див. на звороті обкладинки.

### ■ Зміщені лінії



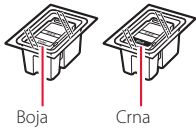
### ■ Нерівномірні кольори або смуги



# Postavljanje pisača

## 1. Sadržaj kutije

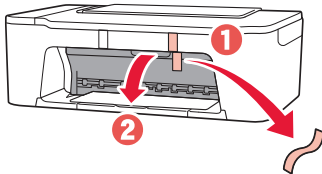
- Ulošci FINE



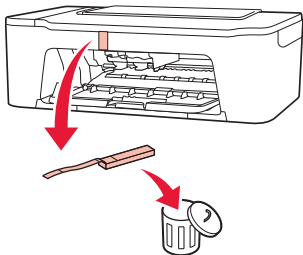
- Kabel za napajanje
- CD-ROM za postavu
- Sigurnosne i važne informacije
- Početak (ovaj priručnik)

## 2. Uklanjanje ambalaže

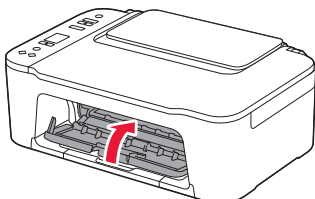
- 1 Uklonite narančastu traku na desnoj strani i otvorite poklopac.



- 2 Uklonite narančastu traku na lijevoj strani.

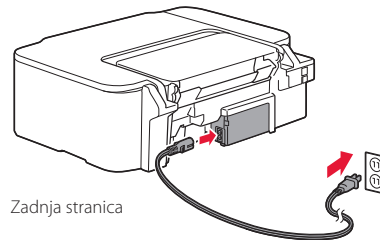


- 3 Zatvorite poklopac.



## 3. Uključivanje pisača

- 1 Povežite kabel za napajanje.



- 2 Pritisnite gumb **UKLJUČENO (ON)**.



Treperi



### »»» Važno

Ako se prikaže drugi zaslon, pogledajte odjeljak „Ako se prikaže bilo koji od sljedećih zaslona“ na stranici 4 i slijedite upute.

Jednostavno postavljanje pomoću računala / pametnog telefona



Računalo



Pametni telefon

Postavljanje pomoću ovog priručnika



Početak

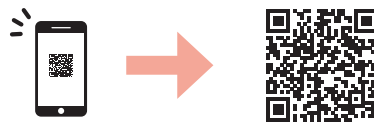
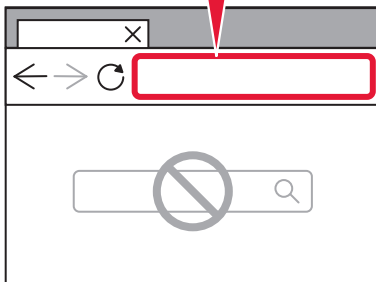
## 4

### Jednostavno postavljanje pomoću računala / pametnog telefona

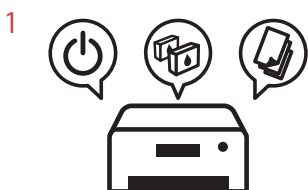
Jednostavne upute koje se lako prate prikazuju se na vašem računalu ili pametnom telefonu.

- 1 Posjetite URL u nastavku za pokretanje postavljanja.

<https://ij.start.canon/E3640>

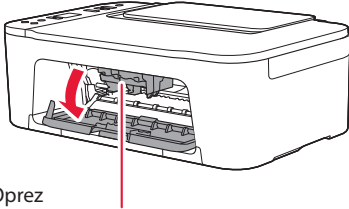


- 2 Slijedite upute za dovršetak postavljanja i ispis.



## 5. Umetanje uložaka FINE

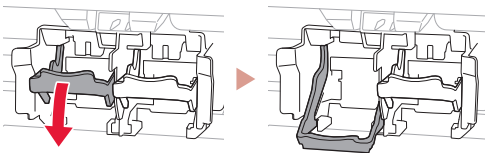
- 1 Otvorite poklopac.



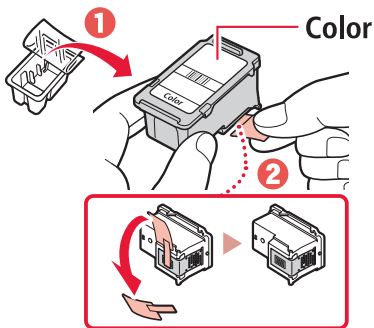
**▲ Oprez**

Ne dodirujte držač uložka FINE dok se ne zaustavi.

- 2 Spustite ručicu za zaključavanje uložka tinte na lijevoj strani.

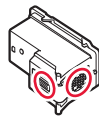


- 3 Izvadite uložak FINE u boji iz ambalaže i uklonite zaštitnu traku.

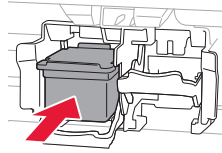


**»»» Važno**

- Ne dirajte boju na zaštitnoj traci. Može vam zaprljati ruke ili druge predmete koji se nalaze u blizini.
- Ne dirajte područja prikazana na slici. Inače pisač možda neće ispravno ispisivati.



- 4 Umetnite uložak FINE u boji u držač uložka FINE.

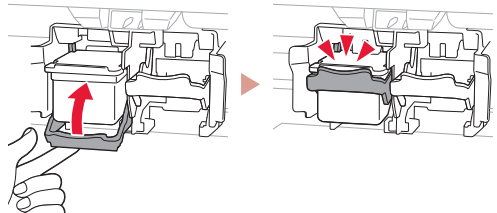


**»»» Važno**

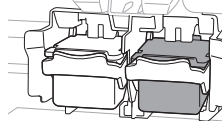
Nemojte udarati uložak FINE. To može uzrokovati kvar.



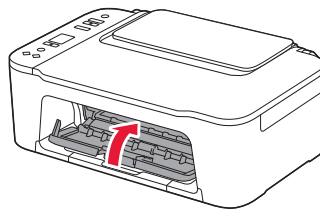
- 5 Podignite ručicu za zaključavanje uložka tinte.



- 6 Ponovite korake od 2 do 5 i umetnite crni uložak FINE s desne strane.



- 7 Zatvorite poklopac.



## Postavljanje pisača

### 8 Provjerite prikazuje li se sljedeći zaslom.

Treperi



#### »»» Važno

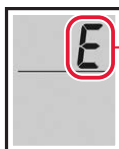
Ako se na zaslonu pojavi E > 0 > 4, pogledajte odjeljak „Ako se prikaže bilo koji od sljedećih zaslona“ na stranici 4 i slijedite upute.

Odaberite način povezivanja koji najbolje odgovara načinu na koji ćete upotrebljavati pisač.

- Za upotrebu pisača bez povezivanja s drugim uređajima  
➔ Postavljanje je sada dovršeno.
- Za upotrebu pisača povezivanjem s računalom ili pametnim telefonom  
➔ Prijedite na sljedeću stranicu.



### Ako se prikaže bilo koji od sljedećih zaslona



Brojevi ili slova

Provjerite zaslon, a zatim slijedite odgovarajuće upute navedene u nastavku.



Umetanje uložaka FINE.

➔ „5. Umetanje uložaka FINE“ na stranici 3



Preostali zaštitni materijal.

➔ „2. Uklanjanje ambalaže“ na stranici 1



Ulošci FINE nisu ispravno umetnuti.

➔ „5. Umetanje uložaka FINE“ na stranici 3

Za sve druge slučajeve pogledajte **Priručnik na mreži**.

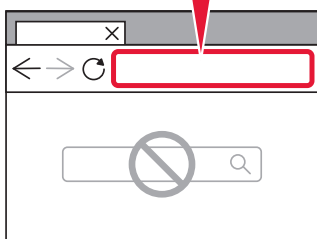
## 6. Povezivanje s računalom ili pametnim telefonom



Ako koristite više od jednog računala / pametnog telefona, izvršite ove korake na svakom uređaju.  
Ove korake izvršite i za dodavanje novog računala / pametnog telefona ili zamjenu postojećeg.

- 1 Pristupite izravno web-mjestu Canon. Nema potrebe tražiti.

<https://ij.start.canon/connect>



- 2 Unesite naziv modela svog pisača i kliknite **Kreni**.
- 3 Slijedite upute na zaslonu.

### ▶▶▶ Napomena

Pogledajte **Priručnik na mreži** ako ne možete povezati pisač s računalom ili pametnim telefonom (zbog problema s mrežom).

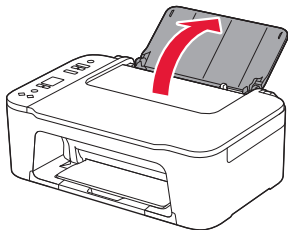
### Upotreba CD-ROM-a za postavu

1. Na zaslonu koji će se pojaviti dvaput kliknite **EasySetup.exe**.
2. Ako se pojavi zaslon za odabir pisača, odaberite **E3640**.  
Ako se pojavi zaslon za instalaciju, kliknite **Dalje (Next)**.
3. Slijedite upute na zaslonu.

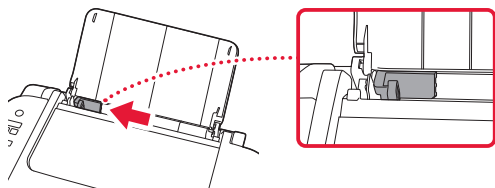
Ako se ne pojavi ništa, pokrenite Eksplorer (Explorer), a zatim pokrenite **EasySetup.exe** na CD-ROM-u.

## Umetanje papira

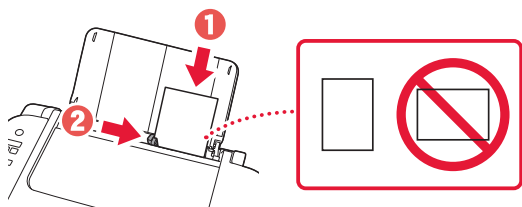
- 1 Otvorite oslonac papira.



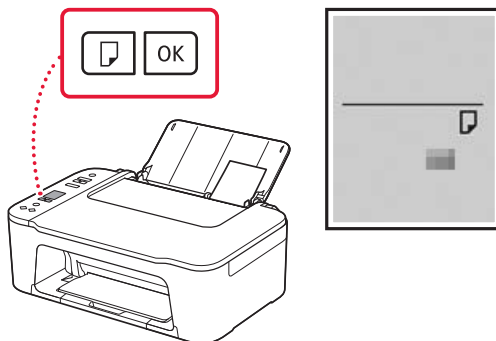
- 2 Povucite vodilicu papira ulijevo.



- 3 Nekoliko listova papira postavite uz desni rub tako da im strana za ispis bude okrenuta prema gore, a vodilicu papira poravnajte sa širinom papira.



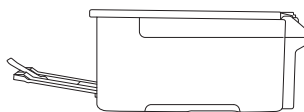
- 4 Pritisnite gumb **Odabir papira (Paper Select)**, odaberite veličinu papira i zatim pritisnite gumb **U redu (OK)**.



- 5 Izvucite ladicu za izlaz papira i otvorite produžetak ladicu za izlaz papira.



- Pogledajte s bočne strane izgleda li kao slika.



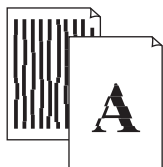
## Ako rezultati ispisa nisu zadovoljavajući

Izvršite Poravnanje ispisne glave (Print Head Alignment) ako su ravne linije zakrivljene, boje nisu ravnomjerne ili rezultati ispisa iz nekog drugog razloga nisu zadovoljavajući.

Za više detalja kliknite **Održavanje** u priručniku **Priručnik na mreži** i pogledajte **Ako je ispis blijed ili nejednak > Poravnanje Ispisne glave**.

Pogledajte zadnju stranicu za detalje o tome kako otvoriti **Priručnik na mreži**.

- Krivo poravnate linije

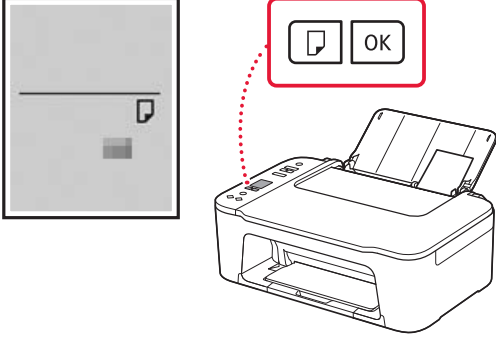


- Neravnomjerne ili prošarane boje

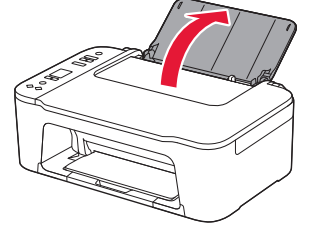


## تحميل الورق

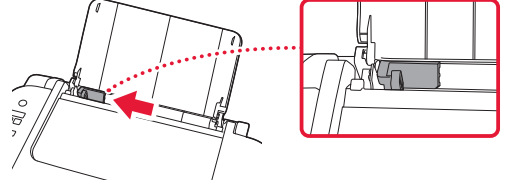
4 اضغط على الزر تحديد الورق (Paper Select)، وحدد حجم الورق، ثم اضغط على الزر موافق (OK).



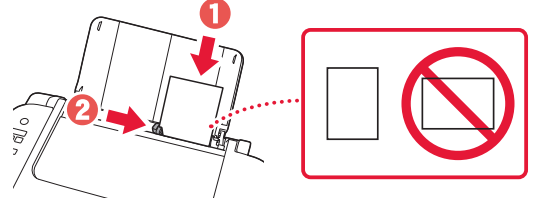
1 افتح دعامة الورق.



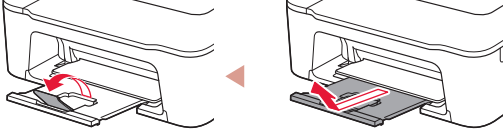
2 قم بتحريك موجه الورق إلى اليسار.



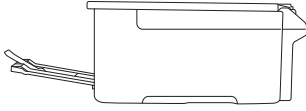
3 قم بتحميل عدة ورقات باتجاه الحافة اليمنى مع توجيه جانب الطباعة إلى الأعلى، ثم قم بمحاذاة موجه الورق مع الجزء الجانبي للورق.



5 قم بتمديد درج إخراج الورق، وافتح امتداد درج الإخراج.



• قم بمعاينة الدرج من الجهة الجانبية للتأكد من تركيبه كما هو موضح في المخطط.



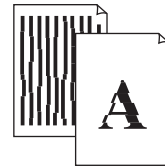
## في حالة وجود نتائج الطباعة غير مرضية

قم بإجراء محاذاة رأس الطباعة (Print Head Alignment) إذا كان هناك اعوجاج في السطور المستقيمة أو تضارب في الألوان أو كانت نتائج الطباعة على خلاف ما تتوقعه. لمعرفة التفاصيل، انقر فوق الصيانة في الدليل على الإنترنت وراجع إذا كانت الطباعة باهتة أو غير مستوية < محاذاة رأس الطباعة. راجع الغلاف الخلفي لمعرفة طريقة الوصول إلى الدليل على الإنترنت.

■ ألوان غير متساوية أو مخططة



■ الخطوط غير متوازية



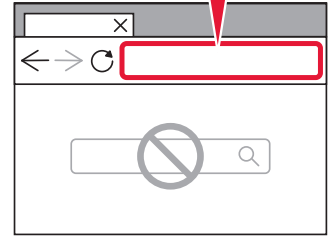
## 6. توصيل جهاز الكمبيوتر أو الهاتف الذكي



إذا كنت تستخدم أجهزة كمبيوتر/هواتف ذكية متعددة، فقم بإجراء هذه الخطوات على كل جهاز. كما يمكنك أيضًا إجراء تلك الخطوات لإضافة جهاز كمبيوتر/هاتف ذكي جديد أو لاستبدال جهازك الحالي.

1 قم بالوصول إلى موقع الويب Canon مباشرة. لا حاجة للبحث.

<https://ij.start.canon/connect>



2 قم بإدخال اسم طراز الطابعة الخاصة بك، ثم انقر فوق **انتقال**.

3 اتبع الإرشادات الواردة على الشاشة.

### ملاحظة

راجع الدليل على الإنترنت إذا تعذر عليك توصيل الطابعة بجهاز الكمبيوتر أو الهاتف الذكي (مشكلة شبكة).

استخدام القرص المضغوط الخاص بالإعداد

1. انقر نقرًا مزدوجًا فوق **EasySetup.exe** على الشاشة التي تظهر.

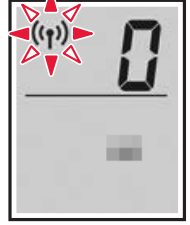
2. إذا ظهرت شاشة تحديد الطابعة، فحدد **E3640**.

إذا ظهرت شاشة التنبيه، فانقر فوق **التالي (Next)**.

3. اتبع الإرشادات الواردة على الشاشة.

إذا لم يظهر شيء، فافتح المستكشف (Explorer) وقم بفتح **EasySetup.exe** في القرص المضغوط.

تحقق من ظهور الشاشة التالية.  
يوضح



هام

في حالة ظهور  $E > 0 > 4$  على الشاشة، راجع "في حالة ظهور أي من الشاشات التالية" في صفحة 4 واتبع الإرشادات.

حدد طريقة الاتصال التي تتناسب بشكل أفضل مع طريقة استخدامك للطابعة.

• لاستخدام الطابعة دون الاتصال بأية أجهزة أخرى  
← اكتملت عملية الإعداد الآن.

• لاستخدام الطابعة عن طريق توصيلها بجهاز كمبيوتر أو هاتف ذكي  
← انتقل إلى الصفحة التالية.

? في حالة ظهور أي من الشاشات التالية



تحقق من الشاشة، ثم اتبع الإرشادات المقابلة أدناه.

00

قم بتركيب خراطيش FINE.

← "5. تركيب خراطيش FINE" في صفحة 3

E09

لا يزال هناك بعض المواد الواقية.

← "2. إزالة مواد التغليف" في صفحة 1

E04

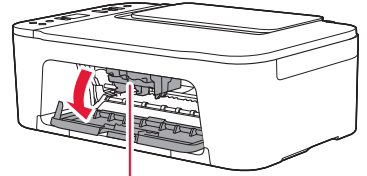
لم يتم تركيب خراطيش FINE بطريقة صحيحة.

← "5. تركيب خراطيش FINE" في صفحة 3

بالنسبة لجميع الحالات الأخرى، ارجع إلى الدليل على الإنترنت.

## 5. تركيب خراطيش FINE

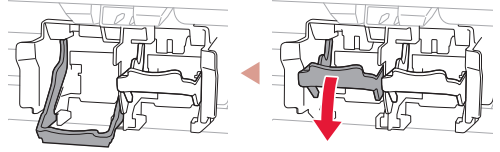
### 1. افتح الغطاء.



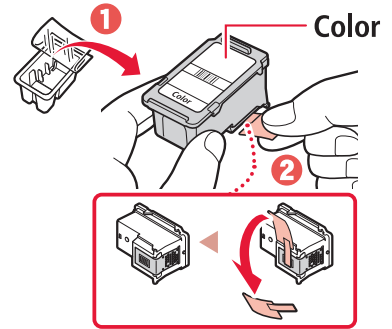
⚠ تنبيه

لا تلمس حامل خرطوشة FINE حتى يتوقف عن الحركة.

### 2. اسحب ذراع إغلاق خرطوشة الحبر الموجودة على الجانب الأيسر لأسفل.

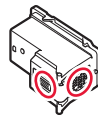


### 3. قم بإزالة خرطوشة FINE لحبر الألوان من العبوة، ثم قم بإزالة الشريط اللاصق الواقعي.

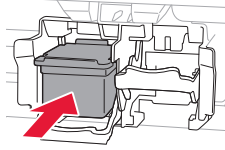


⚠ هام

- لا تلمس الحبر الموجود على الشريط اللاصق الواقعي. فقد يلطخ يديك أو الأشياء المحيطة.
- لا تلمس المناطق الموضحة في هذا الشكل، وإلا، فقد لا تقوم الطابعة بالطباعة بشكل صحيح.



### 4. أدخل خرطوشة FINE لحبر الألوان في حامل خرطوشة FINE.

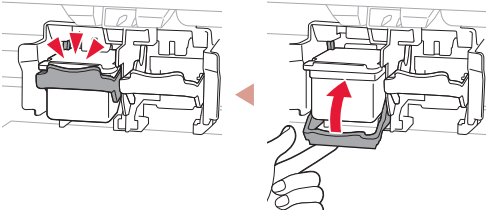


⚠ هام

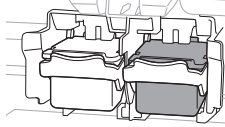
احرص على عدم اصطدام خرطوشة FINE بأي شيء. فقد يؤدي ذلك إلى حدوث عطل.



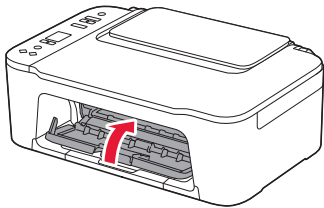
### 5. ارفع ذراع إغلاق خرطوشة الحبر.



### 6. كرر الخطوات من 2 إلى 5 وقم بتركيب خرطوشة FINE للحبر الأسود على الجانب الأيمن.



### 7. أغلق الغطاء.



## الإعداد السهل باستخدام الكمبيوتر/الهاتف الذكي

الهاتف الذكي



الكمبيوتر



## إعداد باستخدام هذا الدليل

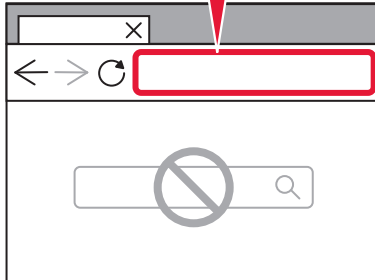
دليل البدء



## 4 الإعداد السهل باستخدام الكمبيوتر/الهاتف الذكي

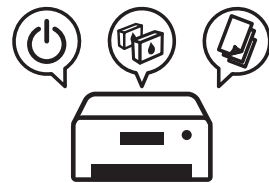
يتم عرض إرشادات بسيطة وسهلة المتابعة على جهاز الكمبيوتر أو الهاتف الذكي.

1 تفضل بزيارة عنوان URL أدناه لبدء الإعداد.

<https://ij.start.canon/E3640>

2 اتبع الإرشادات لإكمال الإعداد والطباعة.

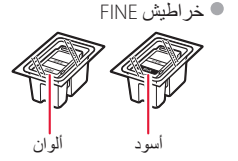
2



1

# إعداد الطابعة

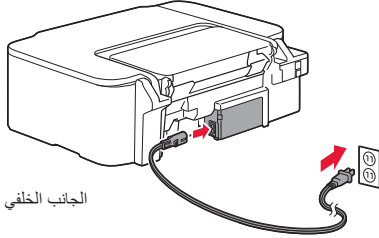
## 1. محتويات العبوة



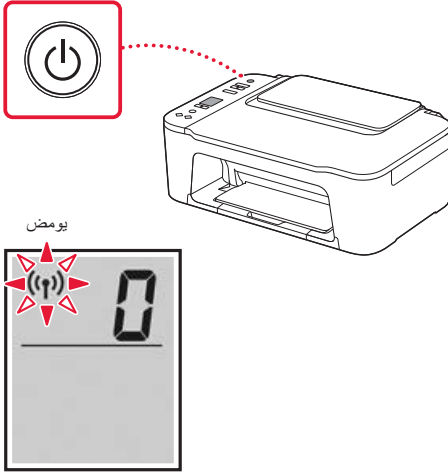
- سلك الطاقة
- القرص المضغوط الخاص بالإعداد
- معلومات الأمان والمعلومات الهامة
- دليل البدء (هذا الدليل)

## 3. تشغيل الطابعة

1 قم بتوصيل سلك الطاقة.



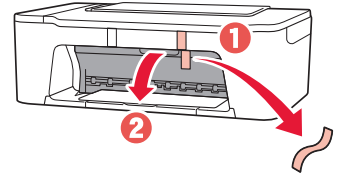
2 اضغط على الزر تشغيل (ON).



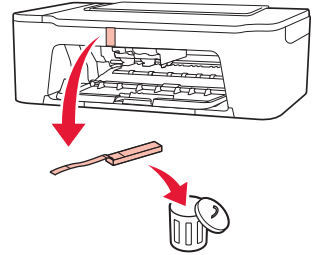
هام <<<< إذا ظهرت شاشة أخرى، فراجع "في حالة ظهور أي من الشاشات التالية" في صفحة 4 واتبع الإرشادات.

## 2. إزالة مواد التغليف

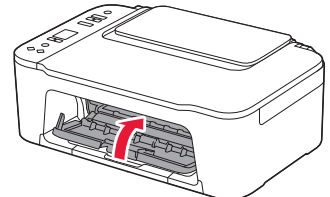
1 قم بإزالة الشريط اللاصق البرتقالي الموجود في الجانب الأيمن ثم افتح الغطاء.



2 قم بإزالة الشريط اللاصق البرتقالي الموجود على الجانب الأيسر.



3 أغلق الغطاء.





Access Online Manual  
Accès au Manuel en ligne  
Odprite Spletni priročnik  
Accesați Manual online  
Достъп до Онлайн ръководство

Çevrimiçi El Kitabı'na erişme  
Доступ к документу Онлайн-руководство  
Доступ до документа Онлайнвий посібник  
Pristupite dokumentu Priručnik na mreži  
الوصول إلى الدليل على الإنترنت

From your browser

À partir de votre navigateur

Prek brskalnika

Din browser

От браузър

Tarayıcınızdan

Из вашего браузера

З вашого браузера

Iz svog preglednika

من المتصفح الخاص بك



Frequently Asked Questions

Preguntas más frecuentes

Pogosto zastavljena vprašanja

Întrebări frecvente

Често задавани въпроси

Sık Sorulan Sorular

Часто задаваемые вопросы

Запитання й відповіді

Najčešće postavljena pitanja

الأسئلة الشائعة